

Milliseks võib Eesti põllumehele kujuneda majanduskliima aastaks 2040?

Raul Eamets, Bigbank peaökonomist



“Jumal lõi majandusteadlased selleks, et ilmaennustajad saaksid ennast täppisteadlastena tunda”

Tänane poliitiline olukord maailmas määrab ka tulevikku

- Väga palju on ebakindlust ja ettemääramatus
- Uued geopoliitilised konfliktid - USA Iraani sõda. Lahendust jätkuvalt ei ole
- “Vanad konfliktid” (Ukraina sõda) ei ole samuti saanud lahendust.
- Palestiina Iisraeli konflikt hõõgub edasi
- Tegelikult on ebaselge, mis saab Gröönimaast
- Kas järgmine USA sihtmärk on Kuuba?.
- Positiivne on see, et Soome ja Rootsi NATO liitumisega on oluliselt vähenenud julgeoleku riskid Balti riikidele, sest Läänemeri on sisuliselt NATO sisemeri

Naftakriisi mõju maailma majandusele

Kütusehinnad kallimad → transport kallim, mõjutab kõiki kaupu ja teenuseid

Nafta kallinemine muudab tooraine (plastik) kallimaks

Gaasi kallinemine teeb elektri ja kütte kallimaks. Euroopa Liidus 20% elektrist tehakse maagaasist, Itaalias koguni 36%. Eestis ca 10%, kütte puhul ca 15%. Seega mõju jõuab meieni alles sügisel kui kütteperiood algab. Katari gaasiväljade taristu taastamine võtab aega 2-3 aastat

Kiipide valmistamiseks vaja heeliumi, sellest 35% valmistatakse Kataris

Põllumajandustootmine läheb kallimaks, esiteks küte kallim, teiseks väetised kallimad (valmistatakse maagaasist) → järelkult ka toit läheb kallimaks

Kõik need tegurid tõstavad hindu, kui inflatsioon kiireneb, hakkab keskpank intresse tõstma. Kui intressid tõusevad laenumaksed kasvavad, tarbimisel vähem raha, majandus hakkab kokku tõmbuma. Lihtsamalt öeldes meid ootab pigem majanduskriis või seisak kui et tõus.

Kokkuvõtteks: tegemist ei ole ajutise ja lühiajalise fenomeniga

The Global Economy in 2050

Here's how global GDP will be distributed in 2050, according to projections from Goldman Sachs.

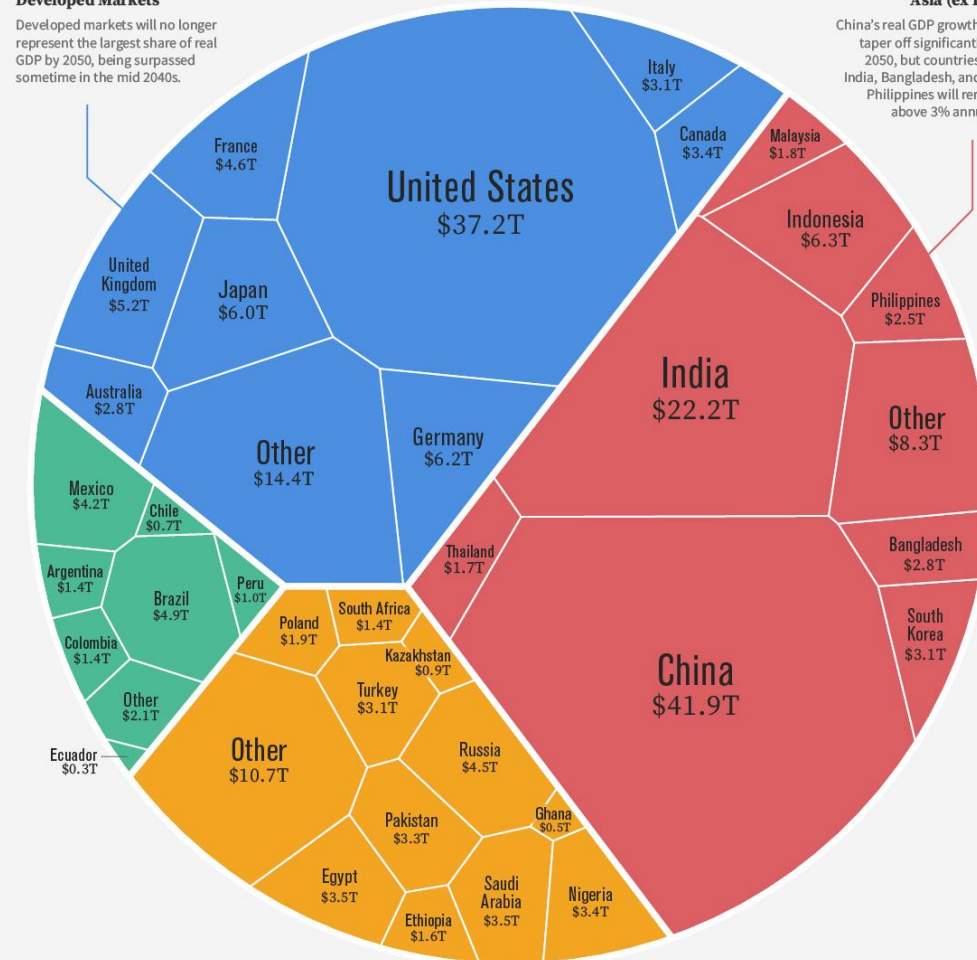


Developed Markets

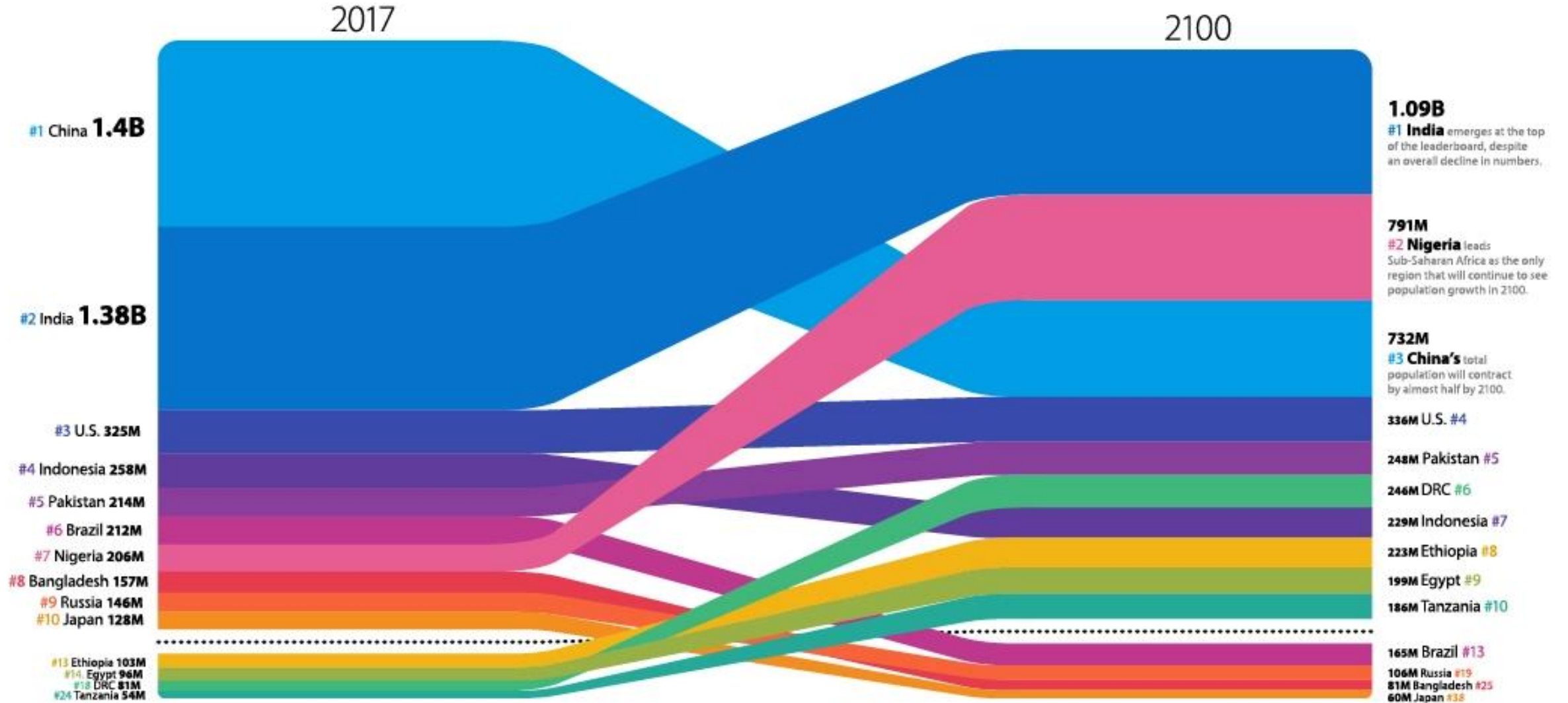
Developed markets will no longer represent the largest share of real GDP by 2050, being surpassed sometime in the mid 2040s.

Asia (ex DM)

China's real GDP growth will taper off significantly by 2050, but countries like India, Bangladesh, and the Philippines will remain above 3% annually.



Top 10 Countries by Population



News Headlines in 2025



Robots have entered our homes for personal use.



Big data has entered the Zettabyte era.

Sensory devices guide our everyday lives.



3D printing is commonplace. 4D printing is gaining mainstream acceptance.



Mobile financial transactions are now in crypto-currencies.



High Speed Rail to connect from China to Europe.

There are 6 million autonomous cars in Europe and North America.



Summer Sale: Low-cost holidays in space.



Amara seadus

We tend to overestimate the effect of a technology in the short-run and underestimate the effect in the long-run.

Lühiajaliselt me kipume tehnoloogiliste muutuste mõju ülehindama ja pikaajaliselt alahindama.

Roy Amara

Vaade kaugemasse tulevikku

Energia, loodusressursid

Energia

- Muutub arusaamine ressurssidest, pole olemas sellist mõistet nagu prügi, selle asemel ringmajandus, nafta kallinemine loodetavasti kiirendab protsesse
- Uued energiakandjad , taastuvenergia, termotuumareaktsioon, uued energia salvestamise võimalused, uut tüüpi akud
- Maa kui üks olulisemaid ressursse. Samas...põllumajandus pilvelõhkujates, vertikaalsed aiad, metsad. Suurandmete kasutamine tõstab oluliselt traditsioonilise põllumajanduse efektiivsust



Liuzhou Forest City is the first Forest City in the world and is situated north of Liuzhou, a Chinese city of approximately 1.5 million people in the mountainous Southern province of Guangxi (one of the most smog-affected urban areas in the world due to overpopulation)





BOERI
STEFANO
BOERI
ARCHITETTI





Vaade kaugemasse tulevikku

Energia, loodusressursid

Teatud ressursid lähevad väga hinda. Kuidas lood Eestis?

- Puhas vesi (kui ei teki väga odavaid ressursse vee magestamiseks)
- Fosforiit, kui säilib traditsiooniline põllumajandus
- Fosforiidiga koos on dihtoneemakihis muldmetallid (akutööstus?!)
- Ressursid, mille kasutusvõimalustest meil ei ole veel ettekujutust (Eestis tuhamäed, vanad prügilad?)
- Vertikaalne rauamaardla Ida Virumaal

Vaade kaugemasse tulevikku

Majandus

- Ring- ja platvormmajandus, inimesed ei oma asju vaid rendivad neid.
- Palju nõ reaalset tööd tehakse ära IT vahenditega, digitaliseeritud tootmisprotsessid, robotid kaevanduses ja põllul, kirurg lõikab robotkäega südant teisel kontingendil
- Ettevõtete elutsükkel lühem.
- Kliimamuutuste mõju turismile, põllumajandusele, kliimapõgenikud (mõju rändele).
- Traditsiooniline maksusüsteem hästi ei toimi, sest järjest keerulisem on määratleda füüsilist kohta, kus tulu tekib (diginomaadid).

EILNE PÄEV



SÜND



HARIDUS



HARIDUS/TÖÖ



SURM

HOMNE PÄEV



Töökohad ja ametid mida pole veel olemas

Tehisaru mõjud majandusel

- AI positiivne mõju toimib siis, kui me saame aru, mida ta teeb ja suudame tulemust kontrollida
- Digitaalne lõhe on kasvanud
- Tekivad uued ametid
- Töötamise efektiivsus, ülesannete täitmise kiirus on kasvanud
- Jäävad ametid kus vaja otse suhelda inimestega, sisuks keerulisemad ja kompleksemad ülesanded

Põllumajanduse väljakutsed, mis 15 aasta pärast lahendatud 😊

- Põllumajanduse pudelikael täna Eestis on toidutööstus
- Meil on vaja tekitada konkurentsivõimeline toidutööstus mis suudaks eksportida, täna me impordime toitu rohkme kui ekspordime
- Me peaksime oskuslikult ära kasutama kaitsetööstuse tõusulaine, et anda arengutõuge ka meie põllumajandusele, arendada asju mis on kasulikud nii tsiviilelule kui kaitsevõimele.
- Tarbija harimine: Millal hakkame harima oma tarbijat, et kodumaine toit on ainus õige ja tervislik toit? Seda viimast mitte keegi peale teie tegema ei hakka.
- Kuna paljuski müüme välismaale toorainet (toorpiim, teravili ka heina), siis innovatsiooniks on väga palju ruumi. Kas meil on oskusi ja tahtmist teha koostööd teadusasutustega, kirjutada europrojekte, et midagi uut välja pakkuda?

Mida kaasa võtta?

- Amara seadus
- Majandus muutub nii kiiresti, et pidevalt peab juurde õppima
- Ebakindlas maailmas maksab ainult kohanemisvõime ja paindlikkus, sest globaalses mõttes oleme peaaegu alati väga väikesed tegijad
- Oma väiksuse tõttu jääme alati sõltuma sellest, mis meie ümber toimub

Täna tähelepanu eest!

Kontakt: Raul.Eamets@bigbank.ee



AINUS PANK, KUS JOOKSVA HOIUSE EEST
NORMAALSET INTRESSI MAKSTAKSE JA MITTE VÄHE
Vt lähemalt <https://www.bigbank.ee/arvelduskonto/>