



RAHANDUSMINISTEERIUM

Euroopa Liidu toetused 2028+

EL-i mitmeaastase eelarveperioodi sihid Eesti riigiplaanis

Triin Tomingas

Rahandusministeerium, välisvahendite talitus

Piimafoorum 2026



Kasrahanud
Euroopa Liit



Eesti
tuleviku heaks

2028-2034 rahastamisperioodi ettevalmistuse ajaplaan

Läbirääkimised liikmesriikide vahel

Euroopa Komisjoni ettepanek:
eelarve (MFF) ja fondimäärused

VV kinnitab EE
riigiplaani
esmase
eelarvejaotuse

Kokkulepped:
EL eelarve fondimäärused



Eesti VV kinnitab
MFF ja riigiplaani
õigusraamistiku
seisukohad

Riigiplaani
prioriteetide
sõelumine (reformid,
investeeringud)

Riigiplaani koostamine,
läbirääkimised EK-ga

Riigiplaani
kinnitamine EK-s

Struktuurivahenditest rahastatud meetmete ja
arengukavade hindamised

Siseriikliku õigusraami ja
rakendussüsteemi ettevalmistamine,
meetmete disain

Siseriiklik ülesanne

SEISUKOHAD

- Reageerida EK ettepanekule - mis on meie huvid ja seisukohad? mis sobib? mis ei sobi? mille eest läheme võitlusse?
Riigikogu EL asjade komisjon kiitis heaks
19.12.25

RAHASTAMISETTEPANEK RIIGIPLAANI KOOSTAMISEKS

- Defineerida, mis on oluline (reformid, investeeringud) pakutavas EL raamistikus Eesti jaoks 2028+ ära teha, mida soovime rahastada?
VV otsus september 26

2028+ RAKENDUSSÜSTEEMI MUDEL

- Disainida võimalikult lihtne, töökindel, tõhus ja rahaliselt optimaalne juhtimismudel.
VV otsus mudeli kontseptsiooni kohta
september 26

MFF 2028-2034 maht 2 triljonit

Majanduslik, sotsiaalne, territoriaalne ühtekuuluvus, põllumajandus, maaelu areng, merendus, jõukus ja julgeolek 1000 mld

Riikide-piirkondade partnerluskavad 865 mld

Riigiplaan - maht Eestile 6,5 mld

- Haridus, tööturg, sotsiaalkaitse, tervis
- Tööstus, TAI, digi- ja rohepööre, transport, turism, piirkondlik areng
- Põllumajandus, maaelu, metsandus, kalandus, loodus, kliimameetmed
- Kriisivalmidus, kaitsetööstus, sõjaline liikuvus, küberturvalisus, taristukaitse, sisejulgeolek, piir, viisa, ränne
- Kodanikuühiskond, õigusriik ja demokraatia, meedia, avaliku halduse suutlikkus, kultuuriline mitmekesisus
- + Interreg kava 71,8 mln

Konkurentsivõime, jõukus, julgeolek 630 mld

Euroopa Konkurentsivõime Fond 450 mld sh:

- Programm "Euroopa horisont" 175 mld
- Innovatsioonifond 41 mld (*väljaspool EL eelarvet*)

Fookused:

- Üleminek puhtale energiale ja süsinikuheite vähendamine; tervishoid ja biomajandus; digiüleminek; kaitse ja kosmos

Euroopa ühendamise rahastu 81 mld sh:

- Transport, sh sõjaline liikuvus
- Energia

Erasmus+ 40 mld

Muud: 59 mld

Nt AgoraEU, Ühtse turu programm, Euratom, Pericles jt

Globaalne Euroopa 215 mld

Arengukoostöö, ühinemiseelne abi, partnerlus, humanitaarabi, rahu ja julgeolek, makromajanduslik finantsabi

Haldus 118 mld

EL halduskulud

Liikmesriigi sisustada ja juhtida

Taotlemine voorude ja konkursside kaudu

Euroopa Komisjoni juhtida

EK, EP, EL ametkonnad

Eesti netopositsioon (esmane hinnang)

MFF 2021 – 2027

- maksame sisse 2,6 mld €
 - saame ca 6,8 mld (ÜKP, ÜPP, kesksed fondid)
- saame toetusi ca 4,2 mld rohkem kui maksame

MFF 2028 – 2034

- maksame sisse 4,8 mld €
 - saame ca 10,9 mld (ÜKP, ÜPP, kesksed fondid)
- saame toetusi ca 6,1 mld € rohkem kui maksame

Netopositsioon suureneb ca 1,8-1,9 mld eurot (1,6%-lt 1,8%-le RKT-st)

NB! Netopositsioon sõltub MFF eelarvest ja Eesti edukusest kesksete fondide rakendamisel

2021-2027 vs 2028-2034

- Eelarve arhitektuuri muutus: konsolideerimine (52 programmi >>16; 3 sammast)
- Fookus rohkem EL eesmärkidele: konkurentsivõime, julgeolek, heitkoguste vähendamine, kestlikkus ning majanduslik, sotsiaalne ja territoriaalne ühtekuuluvus;
- Paindlikkuse suurendamine: uuel perioodil vähem ettekirjutust
- Rahastamise loogika muutus: kulupõhine vs tulemuspõhine; reformid ja/või investeeringud
- Finantsriskid: tulemuspõhisel lähenemisel suurenevad, eeldab paremat läbimõeldust mida lubada
- Riigipõhised soovitused: soovituste roll toetuse saamiseks suureneb
- Rakenduskava planeerimine: 100% vs 75% + 25% paindlikkus

MFF I samm: riiklikud ja piirkondlikud partnerlusavad



Eesti riiklik partnerluskava ehk riigiplaan

Riigiplaani erieesmärgid	Riigiplaani alaerieesmärgid
a) Kestliku jõukuse toetamine kõigis piirkondades (JDM, MKM, KLIM, REM, KAM, HTM, SOM, KUM, SIM, RAM, RK)	10 alaeesmärki: Piirkondlik areng (linn–maa tasakaal), elukeskkond, teenused, taristu; tööstus ja tarneahelad, kestlik konkurentsivõime; õiglane üleminek, rohepööre (2030–2050 eesmärgid); digipööre ja IKT; teadus, arendus, innovatsioon; kapitaliturupõhised rahastamisvõimalused; taskukohane elamispind; transporditaristu, TEN-T; kestlik turism; veemajandus, loodus, elurikkus
b) Kaitsevõime ja julgeoleku toetamine kõigis piirkondades (MKM, JDM, SIM, RK, KUM, SOM, HTM, KLIM, REM, KAM, VÄM, RM) ba) siseturvalisuse fondid , SIM peamiselt	3 alaerieesmärki: Kaitsetööstus ja sõjaline liikuvus (sh TEN-T); valmisolek kriisideks ja katastroofideks; sisejulgeolek, küberturvalisus ja taristukaitse.
c) Sotsiaalse ühtekuuluvuse tugevdamine (HTM, SOM, REM, MKM, JDM, KUM, SIM, KLIM)	6 alaerieesmärki: Tööhõive ja võrdsed võimalused; kvaliteetsed töötingimused; oskused ja elukestev õpe; sotsiaalkaitse ja vaesuse vähendamine; teenustele ligipääs (tervis, pikaajaline hooldus, lastehoid); demograafia, töajapuudus, piirkondade vahelised erinevused; sotsiaalsete mõjude leevendamine (hooned, transport)
d) Elukvaliteedi säilitamine (REM, MKM, KLIM, HTM, SIM, KAM, KUM, RAM, RK)	5 alaerieesmärki: Õiglane sissetulek ja konkurents põllumajanduses; toidujulgeolek; maapiirkondade elatustase ja põlvkonna-vahetus; kriisivalmidus, teadmised, digi- ja rohepööre; kestlik kalandus ja sinine majandus; kogukondade vastupanuvõime ja mereohutus; kestlik põllundus ja metsandus; kliimameetmed ja ökosüsteemid; loodusvarade kaitse ja loomade heaolu
e) Põhiõiguste, demokraatia ja õigusriigi väärtuste tugevdamine: (JDM, SIM, KUM, MKM, REM, HTM, SOM, RAM, RK)	4 alaeesmärki: Kaasav ühiskond; kodaniku ühiskond ja noorte osalus; õigusriik ja demokraatia; meediavabadus ja -kirjaoskus; avaliku halduse suutlikkus; EL väärtused, kultuuriline mitmekesisus

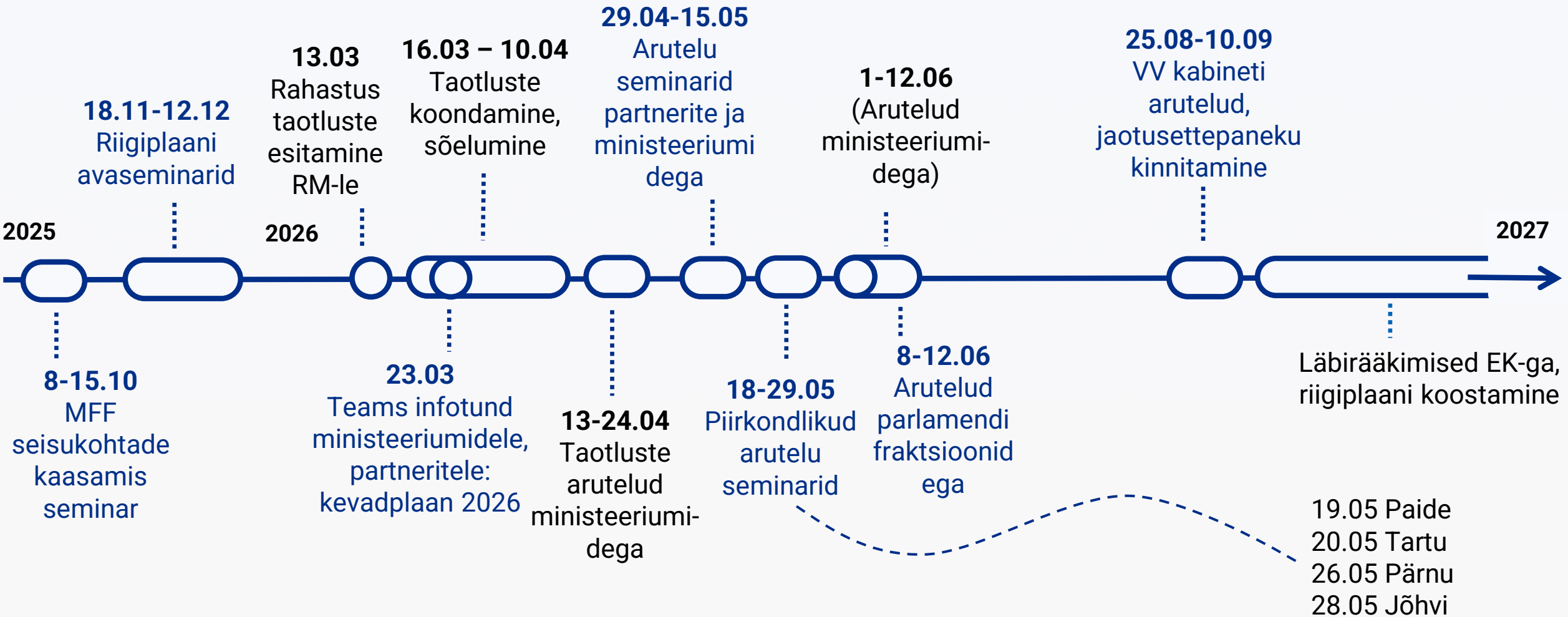
Riigiplaani I planeerimine: 2028-2030

Euroopa Fondi eraldis Eestile 2028-2034	mld eur
Üldine eraldis (ÜKP, ÜPP, kalandus)	5,53
sh ÜPP sihtotstarbeline eraldis	1,59
Sisejulgeolek, piir, viisa, ränne	0,81
Sotsiaalne kliimafond (SKF)	0,143
Kokku	6,483
sh 14% sotsiaalseteks eesmärkideks	0,552
sh 43% kliima- ja keskkonnaeesmärkideks	2,378
Esmaseks sisustamiseks (sept 26): 75% eraldis (ilma SKF; 3,5% TA)	4,972*
Teine planeerimise etapp (märts 31): 15%	
Kolmas planeerimise etapp (2033): 10% (eeldusel, et enne 2031.a ei kasutata kriisi tarbeks 5%)	

*sh 1,53 mld sihtotstarbeline ÜPP (planeeritakse kohe 100%) – maha on arvatud 3,5% TA (tehniline abi)

Protsess ja kaasamistegevused 2025-2026

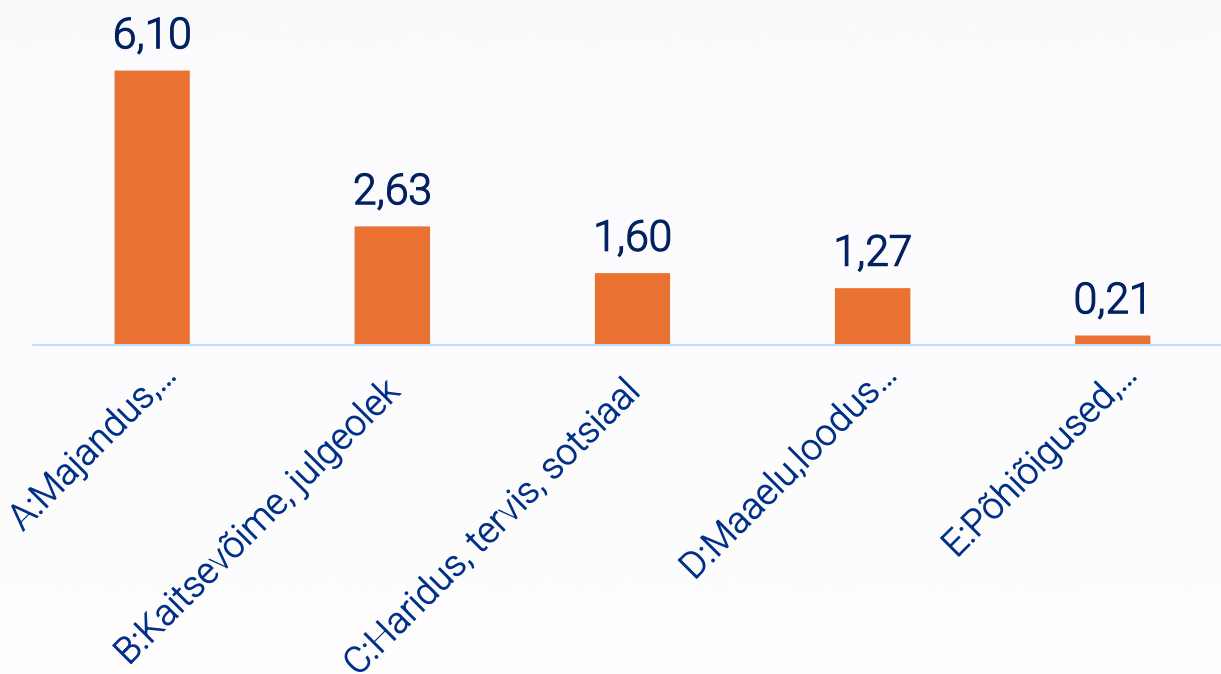
29.04: majandus, konkurentsivõime
07.05: julgeolek, riigivalitsemine
12.05: tervis, haridus, sotsiaalkaitse
13.05 maaelu, loodus



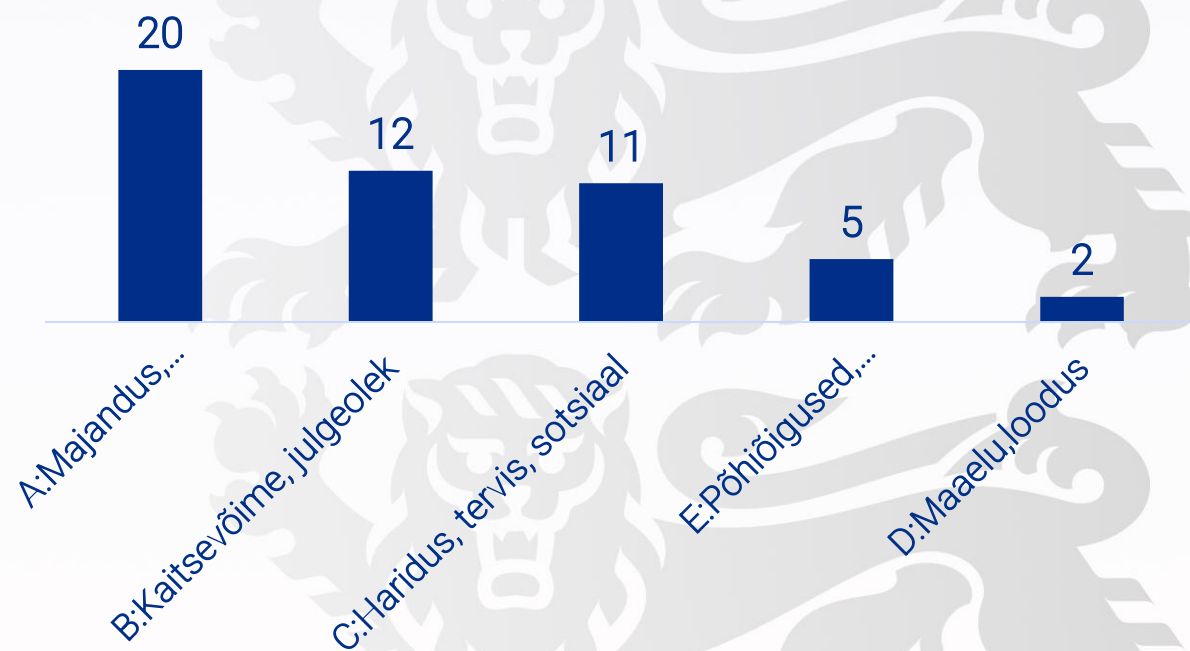
2028+ taotlused

13.03.26 esitati 50 taotlust (214 tegevust) EL toetuse kogusooviga 11,8 mld*
40% jätkutegevused; 24% kombineeritud; 36% uued tegevused

Taotlused ja EL soovid (mld)



Taotlused ja erieesmärgid (tk)

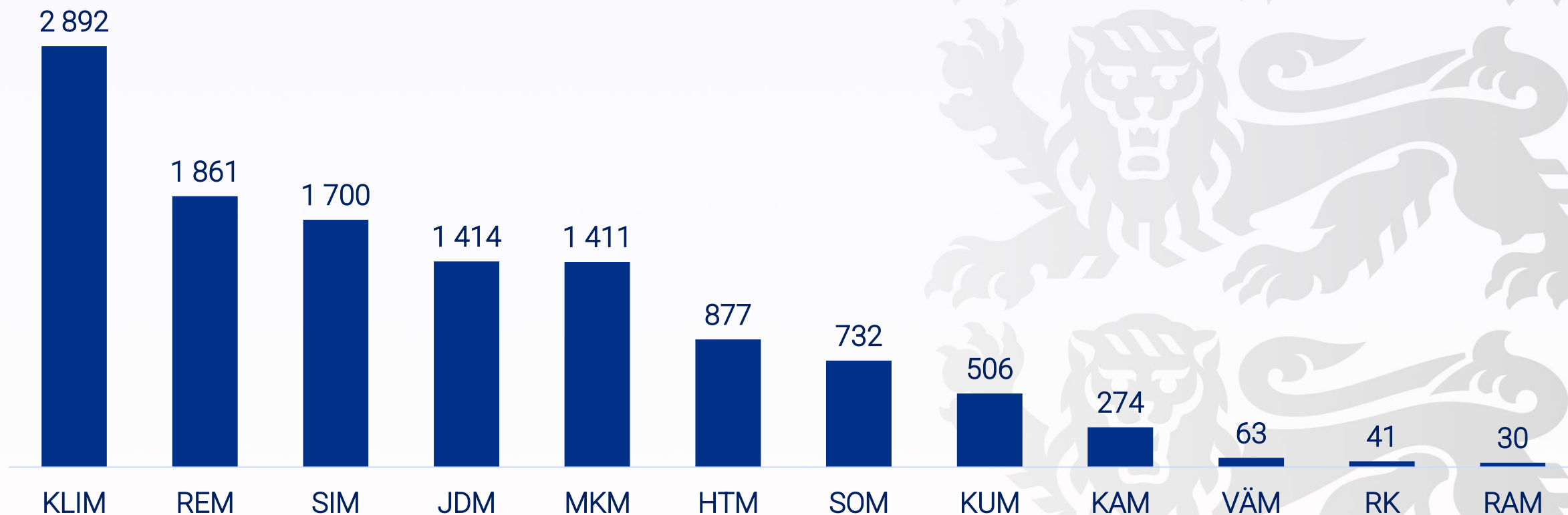


*lisaks ÜPP 1,59 mld

2028+ taotlused

Esitatud ettepanekute maht 3,5 korda suurem kui läheb esmasele planeerimisele riigiplaani üldosana väljaspool ÜPP-d (3,4 mld)*

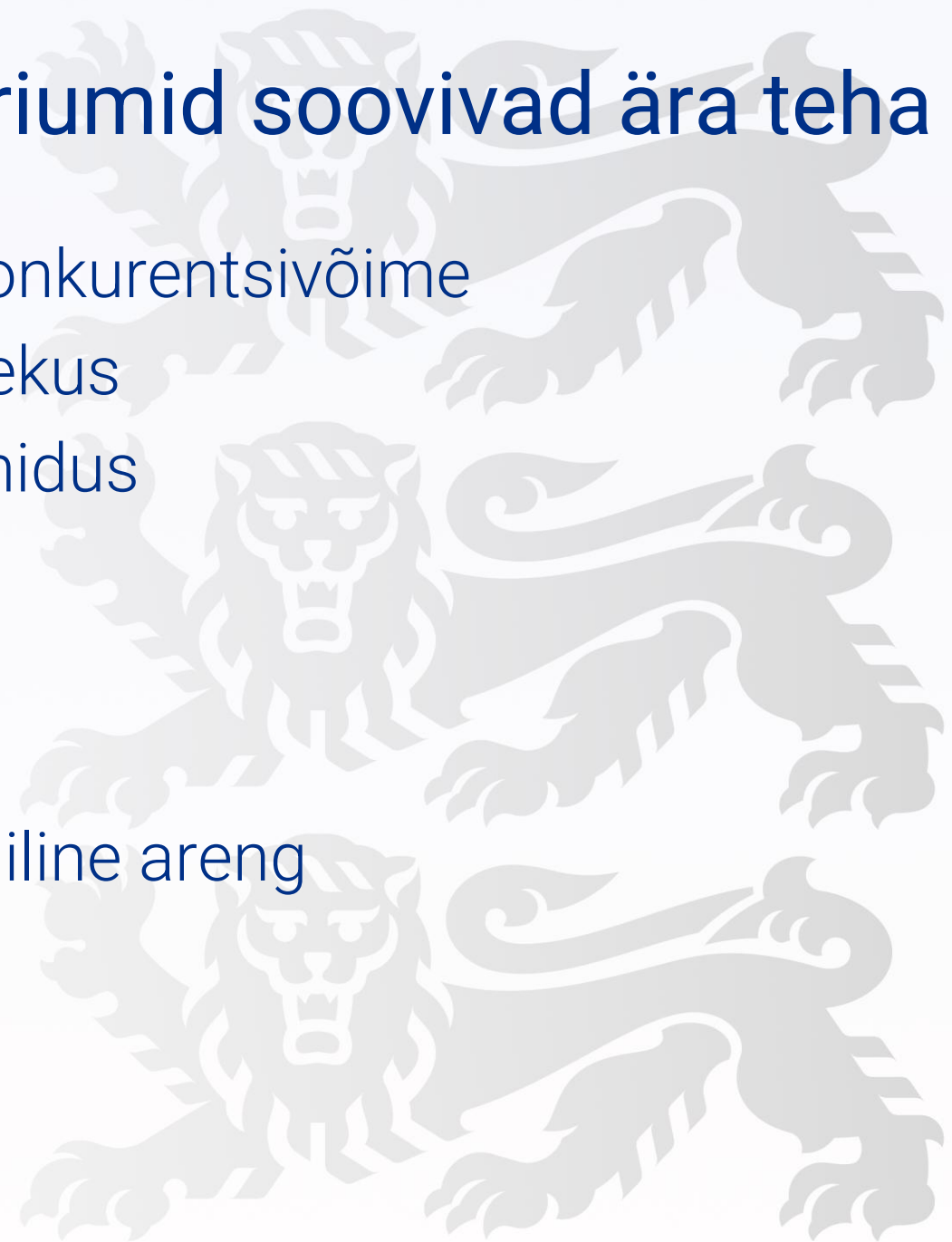
EL toetuse soovid (mln)



*lisandub ÜPP 1,59 mld

2028+ taotlused: mida ministereeriumid soovivad ära teha

- Ettevõtlus, innovatsioon ja majanduse konkurentsivõime
- Digiriik, andmed ja avaliku halduse võimekus
- Julgeolek, elanikkonnakaitse ja kriisivalmidus
- Haridus, oskused ja tööjõu areng
- Tervishoid, hoolekanne ja rahva tervis
- Keskkond, kliima ja kestlik elukeskkond
- Regionaalareng ja tasakaalustatud ruumiline areng



1. Ettevõtlus, innovatsioon ja majanduse konkurentsivõime

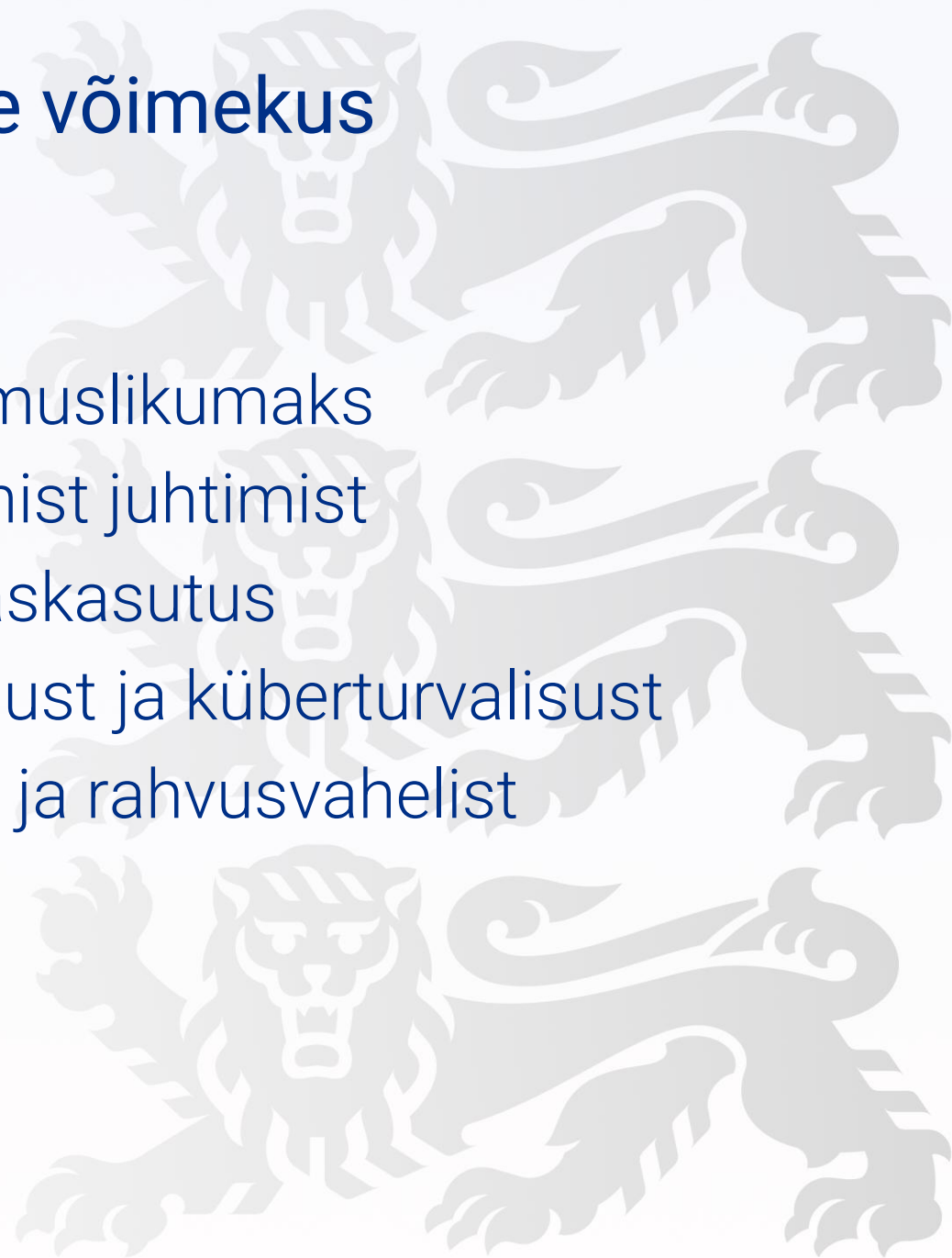
Mida ministriumid soovivad teha:

- toetada tööstuse ja VKE-de konkurentsivõimet
- edendada innovatsiooni, teadust ja teadmussiiret
- arendada puhtaid ja ressursitõhusaid tehnoloogiaid
- toetada loomemajandust ja tarku tööstuslahendusi
- parandada ettevõtete ligipääsu kapitalile
- soodustada digitehnoloogiate (sh AI) kasutuselevõttu ettevõtluses

2. Digiriik, andmed ja avaliku halduse võimekus

Mida ministeeriumid soovivad teha:

- muuta avalik haldus tõhusamaks ja tulemuslikumaks
- arendada digiriigi teenuseid ja andmepõhist juhtimist
- võtta kasutusele tehisaru ja andmete taaskasutus
- parandada riigi infosüsteemide koostalitlust ja küberturvalisust
- tugevdada avaliku sektori juhtimisoskusi ja rahvusvahelist võimekust



3. Julgeolek, elanikkonnakaitse ja kriisivalmidus

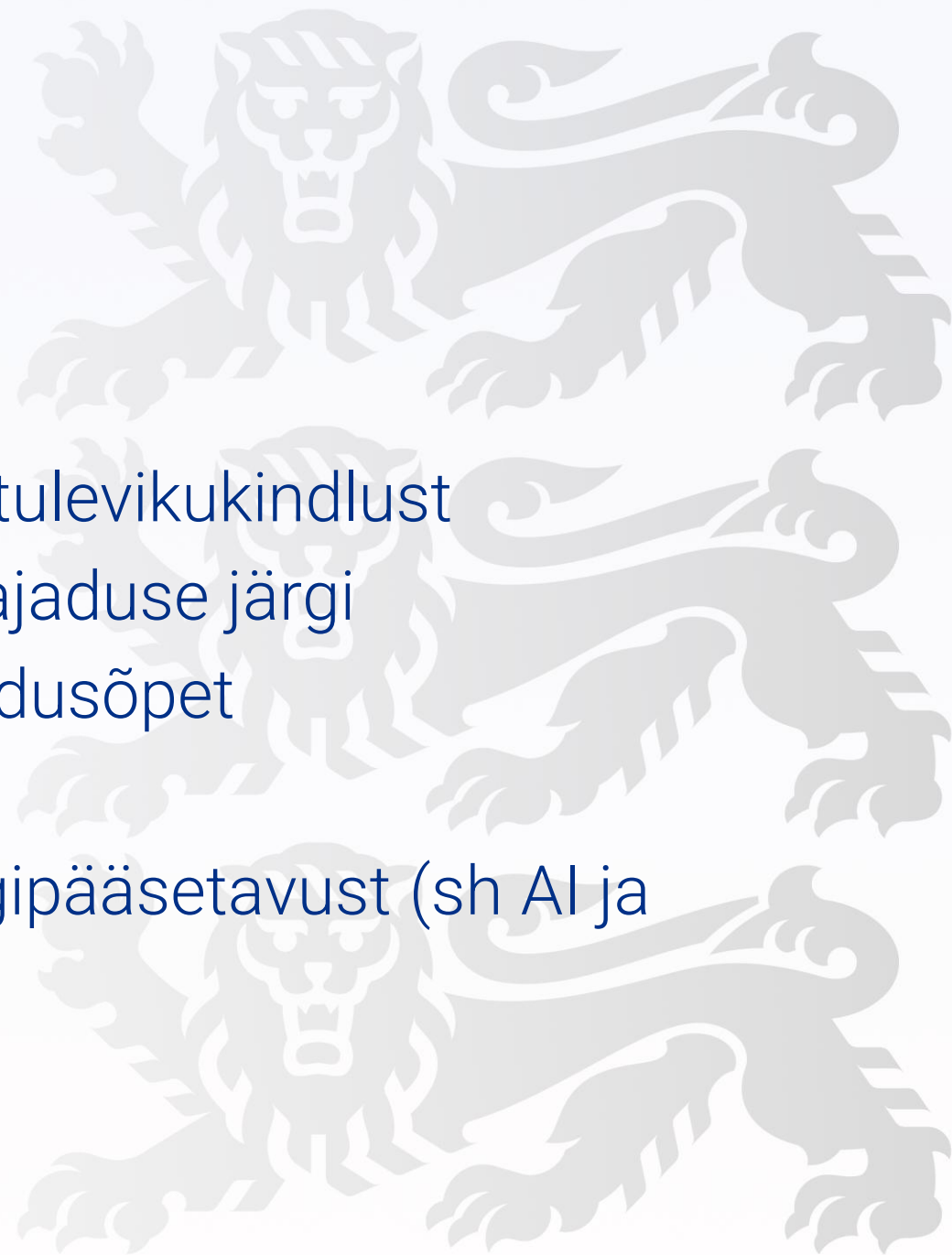
Mida ministeeriumid soovivad teha:

- tugevdada elanikkonnakaitset (varjumine, evakuatsioon, ohuteavitus, kriisiteadlikkus)
- arendada pääste-, politsei- ja piirivalve võimekust
- suurendada kriisivalmidust tervishoius, sotsiaalvaldkonnas ja kultuuris
- investeerida lennu- ja merepäästesse, kopteritesse, laevadesse
- parandada kriisijuhtimise infosüsteeme ja olukorrateadlikkust
- kaasata vabatahtlikke ja tugevdada KOV-ide kriisivõimekust

4. Haridus, oskused ja tööjõu areng

Mida ministeeriumid soovivad teha:

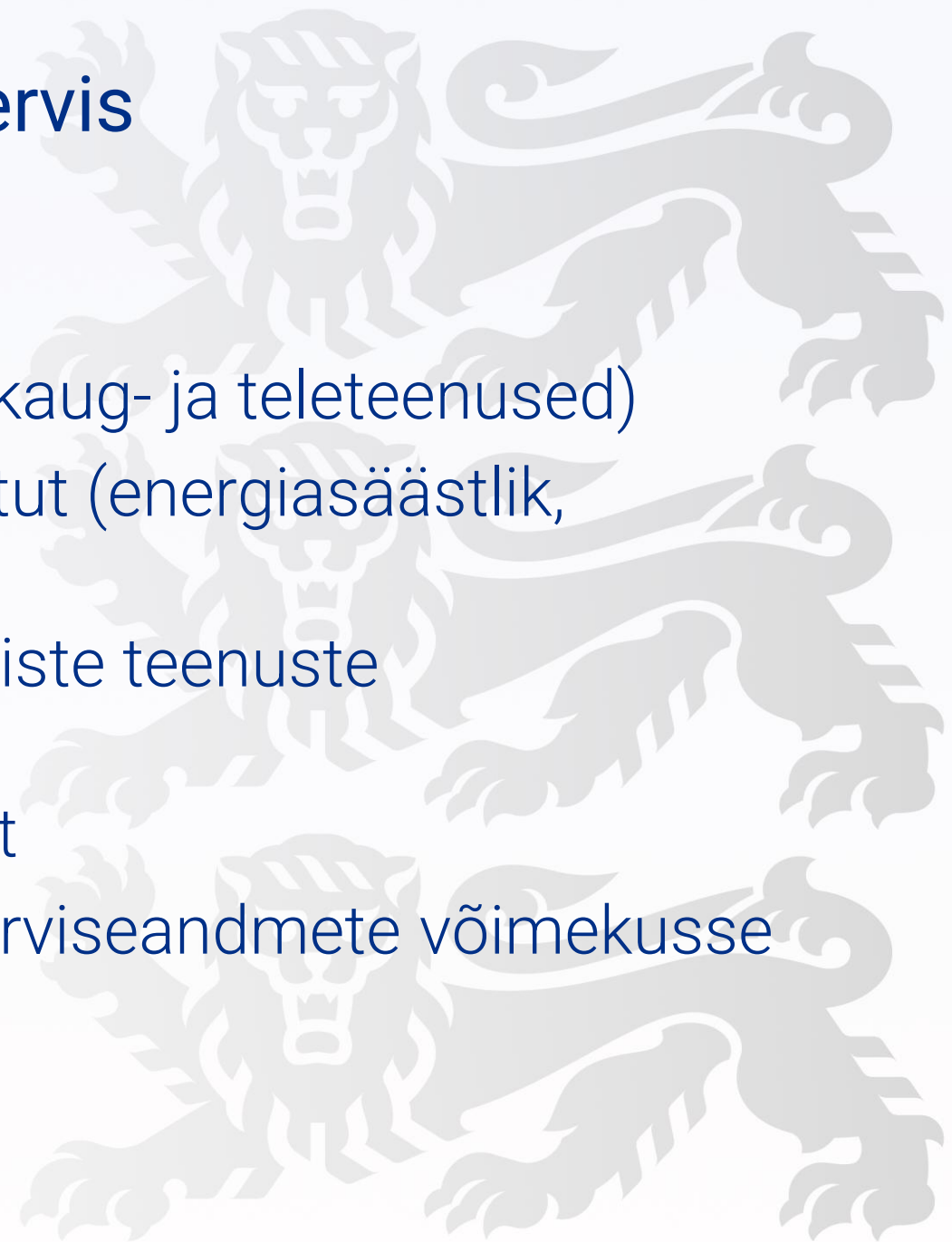
- toetada noorte õpiteel püsimist
- tugevdada haridussüsteemi kvaliteeti ja tulevikukindlust
- arendada kutse- ja kõrgharidust tööjõuvajaduse järgi
- pakkuda täiskasvanutele ümber- ja täiendusõpet
- luua oskuste seire ja juhtimise süsteem
- parandada eesti keele õpet ja keelelist ligipääsetavust (sh AI ja keeletehnoloogia)



5. Tervishoid, hoolekanne ja rahva tervis

Mida ministeeriumid soovivad teha:

- tugevdada esmatasandi tervishoidu (sh kaug- ja teleteenused)
- arendada haiglate ja hooldekodude taristut (energiasäästlik, kliimakindel)
- parandada vaimse tervise ja psühhiaatriliste teenuste kättesaadavust
- arendada ennetust ja terviseriskide seiret
- investeerida geneetilisse ennetusse ja terviseandmete võimekusse
- tugevdada tervishoiu kriisivalmidust



6. Keskkond, kliima ja kestlik elukeskkond

Mida ministriumid soovivad teha:

- investeerida kliimamuutustega kohanemisse
- kaitsta elurikkust, mulda, metsi ja veekeskkonda
- arendada veemajandust ja jäätmekäitlust
- vähendada keskkonnariske ja jääkreostust
- toetada rohepööret transpordis ja energeetikas
- tugevdada side ja elutähtsa taristu toimepidevust



7. Regionaalareng ja tasakaalustatud ruumiline areng

Mida ministeeriumid soovivad teha:

- piirkondade majandusliku ja sotsiaalse atraktiivsuse suurendamine
- kvaliteetne ja energiatõhus elamufond
- kohalike teenuste ja taristu kättesaadavus
- säästev ja paindlik liikuvus (ühistransport, kergliiklus)
- KOV-ide arenguvõime ja investeringute ettevalmistamine
- idapiirialade ja hõredalt asustatud piirkondade kohanemine
- kogukondade võimestamine ja kohalik algatus (Leader)

VÄLISTOETUSED

Toetusfondid ja programmid

Riiklik partnerluskava 2028-2034

Hindamised

Välisvahendite auditid

ELi finantshuvide kaitse

Riiklik partnerluskava 2028-2034

Riiklik partnerluskava ehk riigiplaan on keskne strategiadokument, mille alusel Eesti kasutab Euroopa Liidu toetusi perioodil 2028–2034. Ühe tervikplaani koondatakse ühtekuuluvuspoliitika, ühise põllumajanduspoliitika, kalanduse ning sisejulgeoleku valdkonnad. Euroopa Komisjoni ettepaneku kohaselt on Eesti eraldis 6,5 miljardit eurot, mille lõplik maht selgub EL-i pikaajalise eelarve kokkuleppimisel Euroopa Ülemkogus, eeldatavalt 2027. aasta alguseks.

10. aprill

Riigiplaani 2028-2034 koostamise protsess

+ AVA KÕIK

PROTSESS

LÄHTEALUSED

KAASAMISTEGEVUSED

RAHASTAMISTAOTLUSED

Erieesmärk	Esitatud ettepanekud	Tagasisidevorm
A: Kestliku jõukuse toetamine (piirkondlik areng (linn–maa tasakaal), elukeskkond, teenused, taristu; tööstus ja tarneahelad, kestlik konkurentsivõime; õiglase üleminek, rohepööre; digipööre ja IKT; teadus, arendus, innovatsioon; kapitaliturupõhised rahastamisvõimalused; taskukohane elamispind; transporditaristu, TEN-T; kestlik turism; veemajandus, loodus, elurikkus)	<i>lisamisel</i>	<i>lisamisel</i>
B: Kaitsevõime ja julgeoleku toetamine (kaitsetööstus ja sõjaline liikuvus (sh TEN-T); valmisolek kriisideks ja katastroofideks;	<i>lisamisel</i>	<i>lisamisel</i>
C: Sotsiaalse ühtekuuluvuse tugevdamine (tööhõive ja võrdsed võimalused; kvaliteetsed töötingimused; oskused ja elukestev õpe; sotsiaalkaitse ja vaesuse vähendamine; teenustele ligipääs (tervis, pikaajaline hooldus, lastehoid); demograafia, tööjõupuudus, piirkondade vahelised erinevused; sotsiaalsete mõjude leevendamine)	<i>lisamisel</i>	<i>lisamisel</i>

Kokkuvõtteks

- Erinevates valdkondades on rahavajadus kordades suurem, kui EL 2028-2034 toetustega on võimalik rahastada
- Neid vajadusi tuleb vaadata ja analüüsida kõrvuti (üks terviklik riigiplaan), protsess selleks käib
- Raha jaotuse osas ei ole veel mingeid otsuseid tehtud, ka EL toetuse kogusumma võib veel muutuda- vara rääkida, kas mõni sektor kaotas või võitis
- Poliitiline arutelu toimub alles augustis, septembris 26 > otsused esmase toetusraha jaotuse üle (sh ÜPP), mandaat alustada Euroopa Komisjoniga läbirääkimisi ja alustada toetuste kasutamist 2028.a. alguses.



RAHANDUSMINISTEERIUM

Riiklik partnerluskava 2028-2034 | Rahandusministeerium

Triin Tomingas

triin.tomingas@fin.ee

2028-2023 riikliku partnerluskava/riigiplaani ettevalmistusi veab:

Demis Voss

demis.voss@fin.ee

