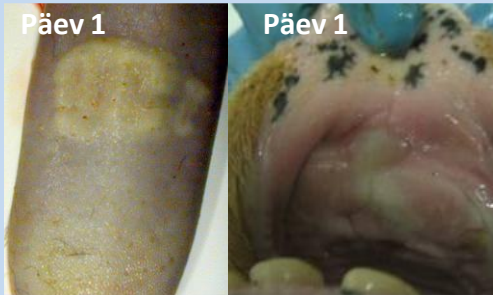


Juhend suu- ja sõrataudi kahjustuste vanuse hindamiseks

Katseliselt nakatatud veiste kahjustused ja nende vanused

Farmis nakatunud veiste kahjustused ja nende hinnanguline vanus



Juhised suu- ja sõrataudi kahjustuste ligikaudse vanuse hindamiseks

Hinnangud on üldiselt täpsed esimese 5 päeva jooksul; pärast seda täpsus väheneb. Kahjustusi võib komplitseerida sekundaarne bakteriaalne infektsioon.

1. päev – tekivad terved vedelikuga täidetud villid. Pealiskahk muutub heledaks.

2. päev – villid on lõhkenud, kuid suur osa pleekinud epiteelist on endiselt terve, teravate servadega (vt. nooled). Seal, kus epiteel on eraldunud, paistab punane alusnahk.

3.–4. päev – villiline epiteel kaob, millele järgneb fibrini ladestumine paljastatud pärisnahale. Epiteel hakkab kahjustuse piiridel uuesti kasvama

5.–7. päev – epiteeli taaskasv on märgatav, fibrini eritumise kadu ja sellele järgnev armistumine

Alates 7. päevast – fibrini ladestus on kadunud, pärisnahka katab uus epiteel. Armide moodustumine jätkub.

Katseliselt nakatatud sigade kahjustused ja nende hinnanguline vanus



Katseliselt nakatatud lammaste kahjustused ja nende hinnanguline vanus



SST lehmadel:

Esialgsed kliinilised sümptomid: liigne süljeeritus, palavik, lonkamine, piimatoodangu vähenemine, huulte matsutamine, depressioon.

Villid: suu ja keel, ninapeegel, mokad, sõravahe ja –piire ning udar.

Tüsistused: vasikad võivad surra müokardiidi tõttu.

SST sigadel:

Esialgsed kliinilised sümptomid: palavik, depressioon, lonkamine, isukaotus.

Sead võivad hakata "koera" istumisasendit võtma ja kogunevad kokku.

Haavandid: kärss, keel, sõravahe ja –piire.

Tüsistused: sarvkude võib täielikult eralduda, põrsad võivad surra müokardiidi tõttu.

SST lammastel:

Kliinilised sümptomid võivad olla kerged ja raskesti tuvastatavad. Haavandid võivad esineda ainult suus või jalgadel. Sümptomiteks on lonkamine, palavik ja depressioon.

Haavandid: suu, keel, sõravahe ja –piire.

Tüsistused: lambad võivad surra müokardiidi tõttu, loodete abort või mumifitseerumine.

Further information on FMD clinical signs and lesion ageing is available at http://www.fao.org/ag/againfo/commissions/en/eufmd/training_material.html.

Produced by the European Commission for the Control of Foot-and-Mouth Disease. Photographs of infected animals are courtesy of the Institute for Animal Health, UK, and Carolina Stenfeldt, Danish DTU.