



KESKKONNAAMET



Kaasrahastanud
Euroopa Liit



Ülevaade keskkonna valdkonna õigusaktidest ja järelevalvest Keskkonnaametis

Allar Leppind

Keskkonnaameti Keskkonnakasutuse järelevalve osakonna juhataja

17.02.2026

peadirektor

juhtimise valdkond

haldusosakond

personaliosakond

avalike suhete osakond

strateegia- ja
analüüsiosakond

teenindusosakond

õigusosakond

sisekontrolli nõunik

nõunik

keskkonnakasutuse valdkond

kliima- ja kiirgusosakond

- kiirguskaitsebüroo
- kiirgusseire büroo
- kliimabüroo
- välisõhubüroo

ringmajanduse osakond

- jäätmebüroo
- maapõuebüroo
- keskkonnakorralduse büroo

veeosakond

- veemajanduskava büroo

eluslooduse valdkond

looduskaitse teenuse juht

looduskasutuse osakond

pärandniitude osakond

loodushoiutööde osakond

looduskaitse planeerimise
osakond

- liigikaitse büroo

metsaosakond

jahinduse ja vee-elustiku
osakond

järelevalve valdkond

eluslooduse järelevalve
osakond

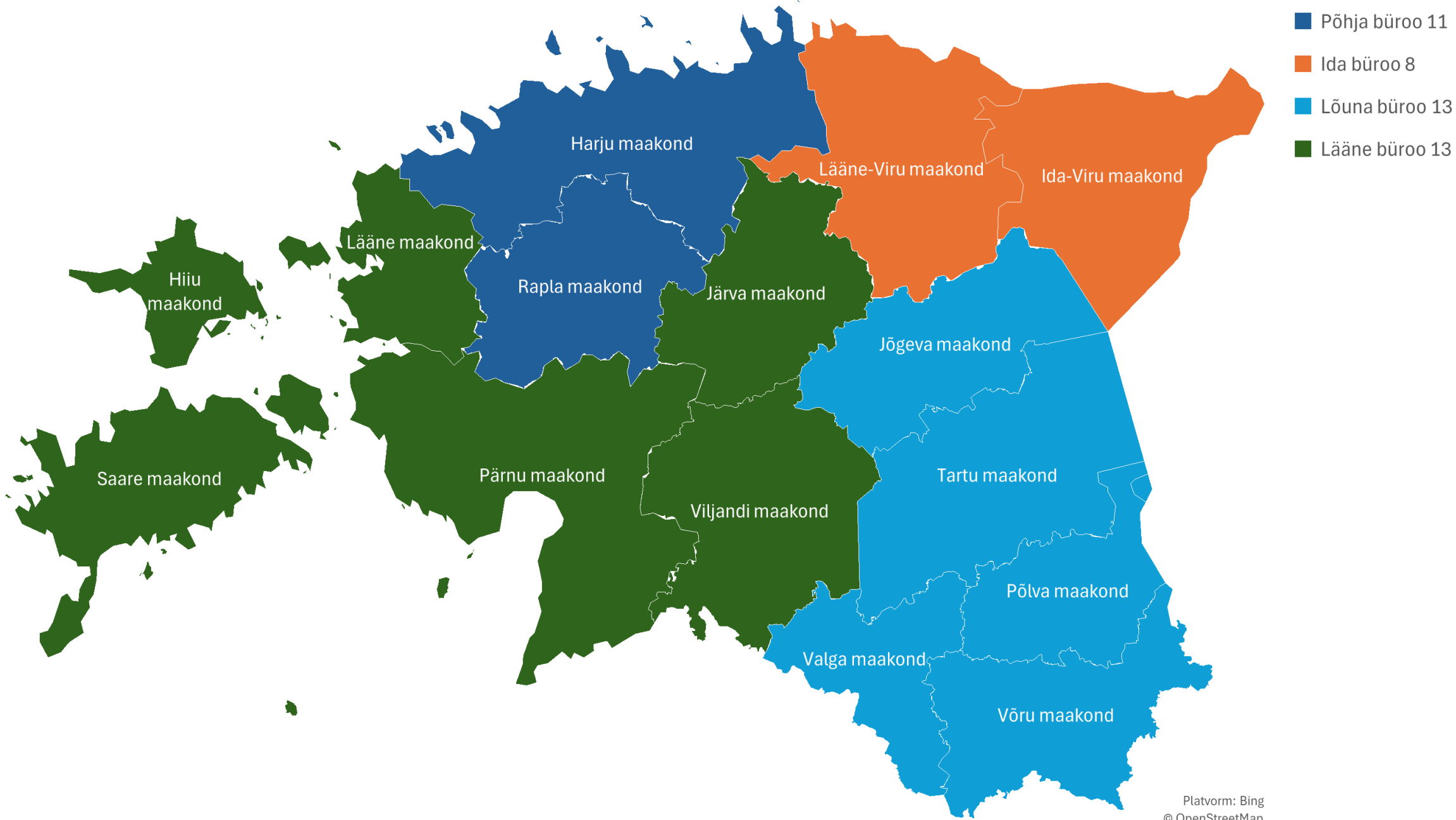
- Harju- ja Raplamaa büroo
- Hiiu-, Lääne- ja Saaremaa büroo
- Ida- ja Lääne Virumaa büroo
- Järva-, Pärnu- ja Viljandimaa büroo
- Jõgeva- ja Tartumaa büroo
- Põlva-, Valga- ja Võrumaa büroo

keskkonnakasutuse
järelevalve osakond

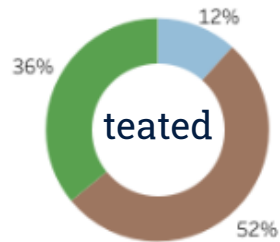
- Põhja büroo
- Ida büroo
- Lääne büroo
- Lõuna büroo

uurimisosakond

Keskkonnakasutuse järelevalve osakond 57

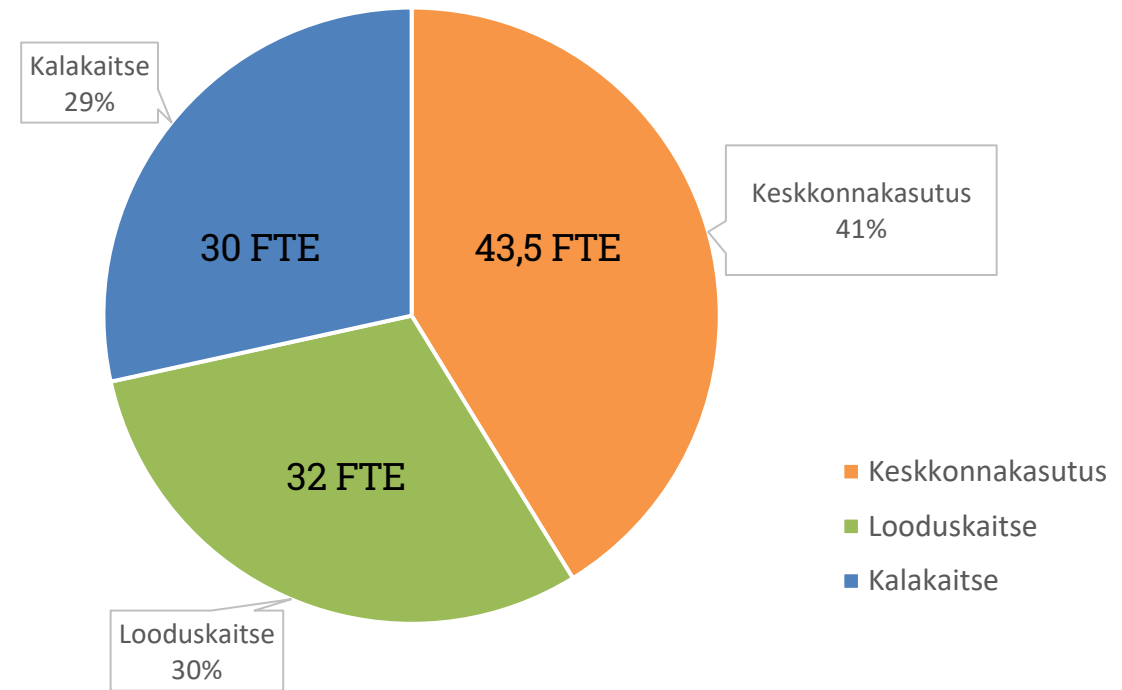
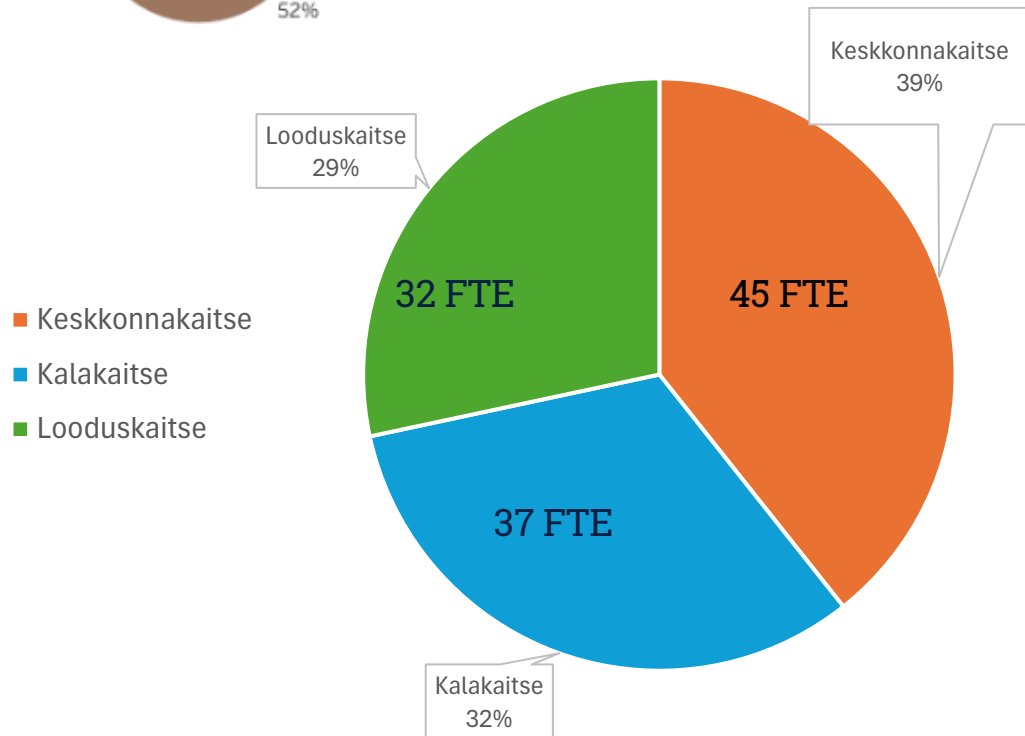


KeA järelevalve ressurrss



■ 2025

■ 2026



Keskkonnajärelevalve seadus

Määratleb keskkonnajärelevalve olemuse ja järelevalvet teostavate asutuste ülesanded.

Keskkonnajärelevalvet teostavad Keskkonnaamet ja kohalik omavalitsus

Riikliku keskkonnakaitseinspektori järelevalvepiirkond on kogu Eesti ning Eesti Vabariigis registreeritud laevadel sõltumata nende asukohast.

KOV keskkonnakaitseinspektori järelevalvepiirkond on töökohajärgne omavalitsusüksuse territoorium.

Korraldusseadus

Ennetada ja tõrjuda keskkonda ohustavaid rikkumisi ning tagada õigusaktide täitmine.

Kontrollida isikuid ja ettevõtteid, siseneda kontrollitavatesse kohtadesse, nõuda dokumente ja selgitusi ning teha ettekirjutusi õigusrikkumiste lõpetamiseks või ohu kõrvaldamiseks.

Vajadusel on õigus kohaldada sunnivahendeid, sealhulgas asendustäitmist ja sunniraha, ning kasutada vahetut sundi seaduses sätestatud alustel ja korras

Eriseadused

Keskkonnavastutuse seadus

Haldusmenetluse seadus

Väärteomenetluse seadustik

Kriminaalmenetluse seadustik

Karistusseadustik

Veeseadus

Kõik nõuded mis on seotud väetiste kasutamise ja hoiustamisega,

Loomade karjatamine, välialal pidamine, söötmine – ja jootmiskohad,

Silo hoiustamine

Naftasaaduste hoidmisehitised jne.

Jäätmeseadus

Loomsed jäätmed

Põllumajandusplast

Ohtlikud jäätmed.

Atmosfääriõhu kaitse seadus

Emissioonid hoidlatest ja käitistest

Fluoritud kasvuhoonegaase sisaldavad seadmed (jahutusseadmete külmaaine).

Tööstusheite seadus

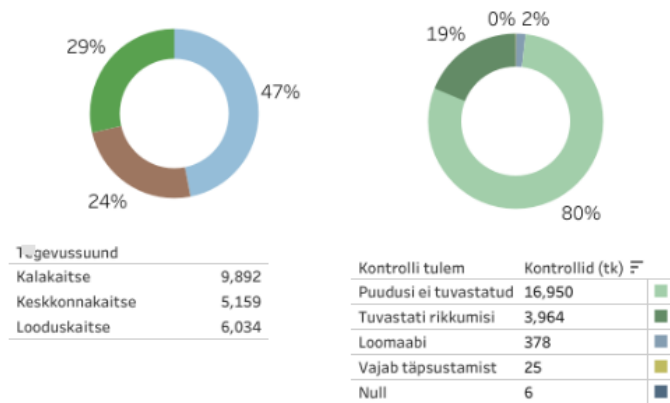
Sea-, veise- ja linnukasvatus

Veemajanduskava 2022-2027

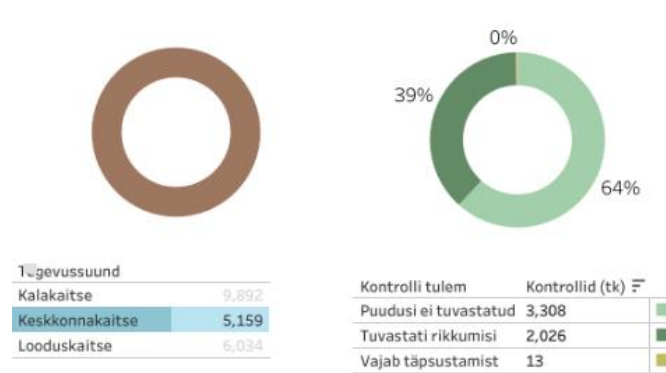
- **Veemajanduskavaga KeA järelevalvele seatud meetmed:**
 - Järelevalve tegemine põllumajandusliku tegevuse keskkonnanõuete täitmise üle.
 - Silo-, mineraalväetiste- ja sõnnikuhoidlate, loomapidamishoonete ja -rajatiste, silo- ja sõnnikuaunade veekaitsenõuetele vastavuse kontrollimine.
 - Põllumajandusloomade välitingimustes pidamise ja karjatamise nõuete täitmise kontroll.
 - Taimekaitsevahendite kasutamise ja hoiustamise nõuete üle järelevalve teostamine.
 - Veekogumil riikliku järelevalve tegemine.

Järelevalve 2025

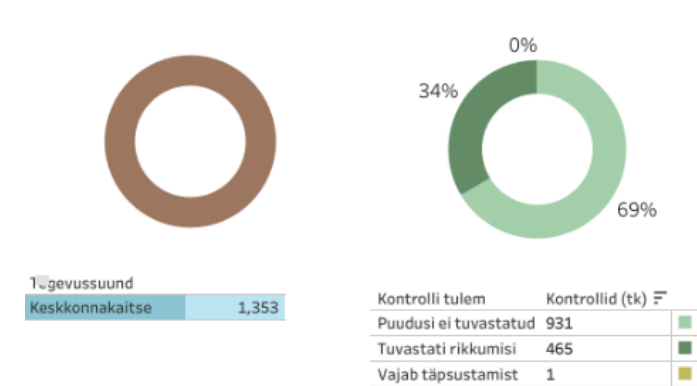
Üldine



Keskkonnakasutus

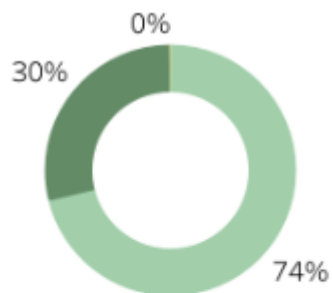


Veekaitse



*Hindame õiguskuulekust 10/8

Veevaldkond



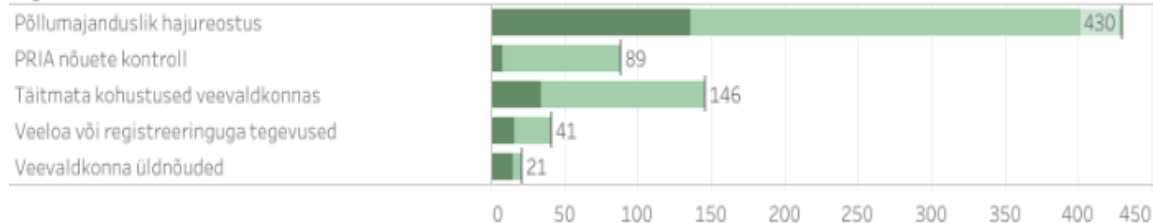
Tegevussuund

Keskkonnakaitse	703
-----------------	-----

Kontrolli tulem	Kontrollid (tk)	
Puudusi ei tuvastatud	518	█
Tuvastati rikkumisi	208	█
Vajab täpsustamist	1	█

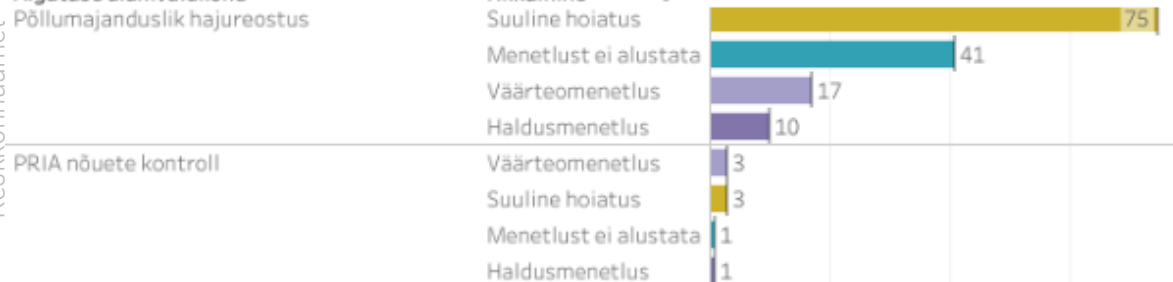
Kontrolli tulem

Algatuse alamvaldkond

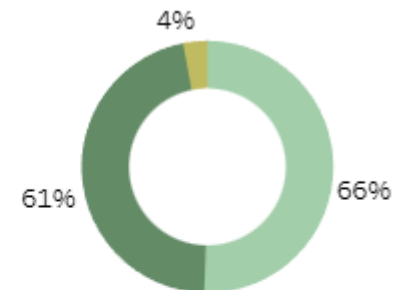


Tuvastati rikkumisi jagunemine

Algatuse alamvaldkond



Tööstusheite valdkond



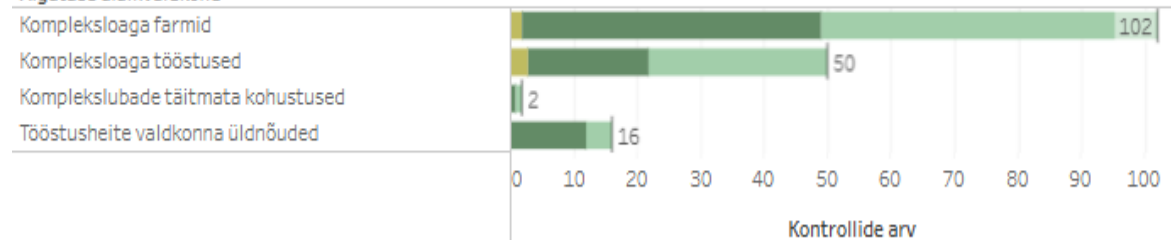
Tegevussuund

Keskkonnakaitse	130
-----------------	-----

Kontrolli tulem	Kontrollid (tk)	
Puudusi ei tuvastatud	86	█
Tuvastati rikkumisi	79	█
Vajab täpsustamist	5	█

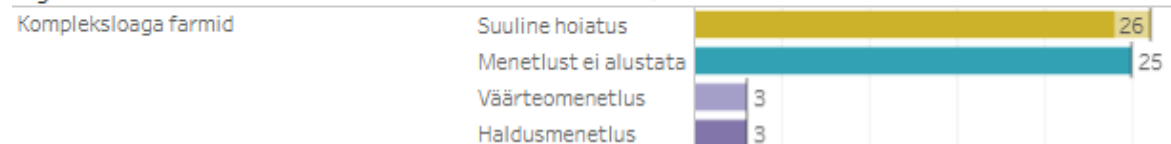
Kontrolli tulem

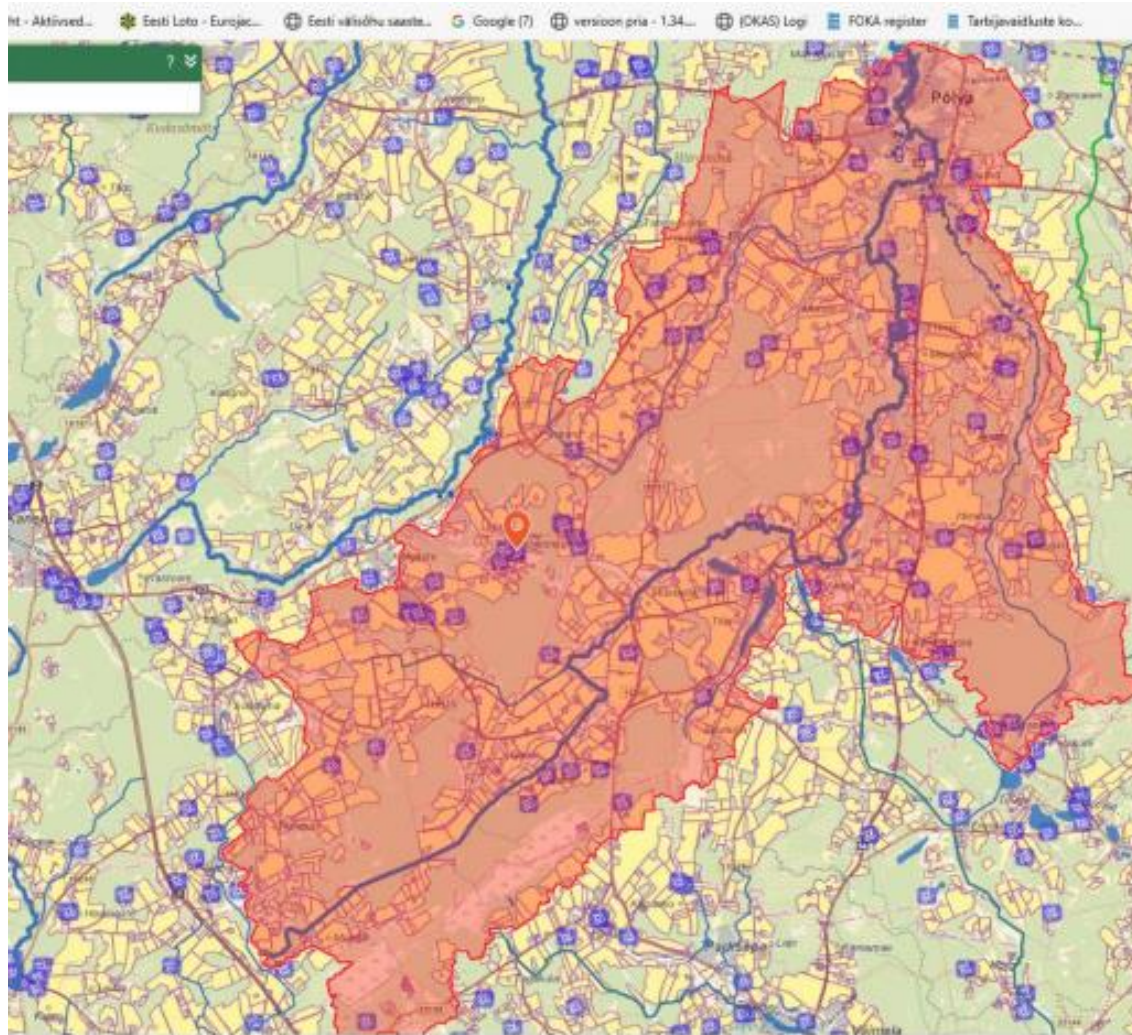
Algatuse alamvaldkond



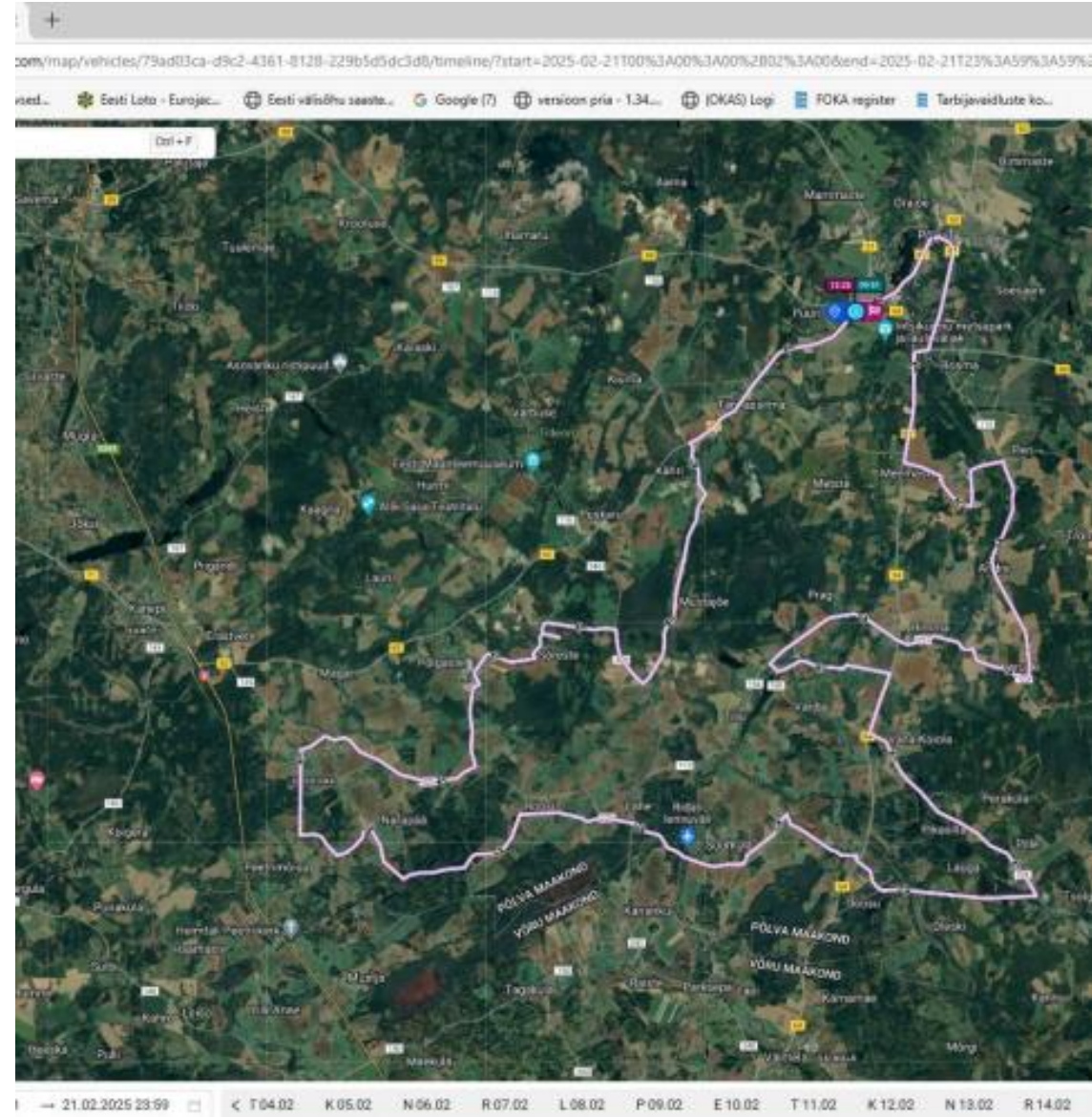
Tuvastati rikkumisi jagunemine

Algatuse alamvaldkond





a- ja Ruumiameti Põllumajanduse Veekaitsepiirangud kaardirakenduselt
paisjärveni veekogumi valgala



Enam levinud rikkumised

- Sõnnikuhoidlatega seotud nõuete rikkumised
- Sõnniku aunas hoidmisega seotud rikkumised (alates 2023 aastast on sõnnikuauna teatist võimalik esitada andmekogus KOTKAS)
- Väetiste sh sõnniku kasutamine/laotamine keelatud ajal ja kohas (veekaitsevöönd)
- Silohoidlatega seotud rikkumised
- Veekaitsevööndis teostatud puu – ja põõsarinde raied



Näited

Sõnnikuhooldmine ja kasutamine Silohoimine ja silomahla käitlemine

- PRIA-s registreerimata ehitises asuvad lihaveiste mullikad ning kinnisasjal (xxx:xxx:xxx) on vanadesse silohoidlatesse ladustatud sõnnikut, millest virts on valgunud keskkonda.

1.Väärteomenetlus

Rikkumise valdkond: Veekaitse

Rikkumise alamvaldkond: Põllumajanduslik hajureostus

Õigusakt: Veeseadus §164lg5

Rikkumise lühikirjeldus: Sõnnikut hoitakse vanades silohoidlates, mis ei ole lekkekindlad. Sõnnik ja virtsavesi on lekkinud keskkonda. Lisaks on ladestatud sõnnikut keskkonda.

Õigusakt:

Veeseadus §167lg2



Näited

Sõnnikuhoidmine ja kasutamine Põlluraamatu pidamine

- Arvutusi ei ole võimalik teha, sest ettevõtja ei ole edastanud ega näidanud kontrollis põlluraamatud ega ühtki teist dokumenti, mille alusel oleks võimalik arvutusi või ettevõtlusega seonduvalt tegevust kontrollida.

1. Väärteomenetlus

Rikkumise lühikirjeldus:

Õigusakt: Veeseadus §164lg1

Lisaks rikkumine VeeS § 155 (1). Ettevõtja ei ole rajanud sõnnikuhoidlat ega kavatsegi seda teha. Lisaks puudub põlluraamat, mille alusel oleks võimalik kontrollida põllumajandusega seonduvaid tegevusi.



Näited

Loaga kehtestatud saasteainete koguste vastavus

- Teostatud heitvee väljalaskme omaseire mõõtmistulemused ei vasta loale. BHT7 lubatud piirväärtus loas on 40 mg/l, kuid mõõtmistulemus 150 mg/l. Heljumi lubatud piirväärtus on 35 mg/l, kuid mõõtmistulemus on 70 mg/l.

Väljalaskme seirenõuded

- Proov ei ole võetud atesteeritud proovivõtja poolt.

1.Haldusmenetlus

Rikkumise valdkond: Veekaitse

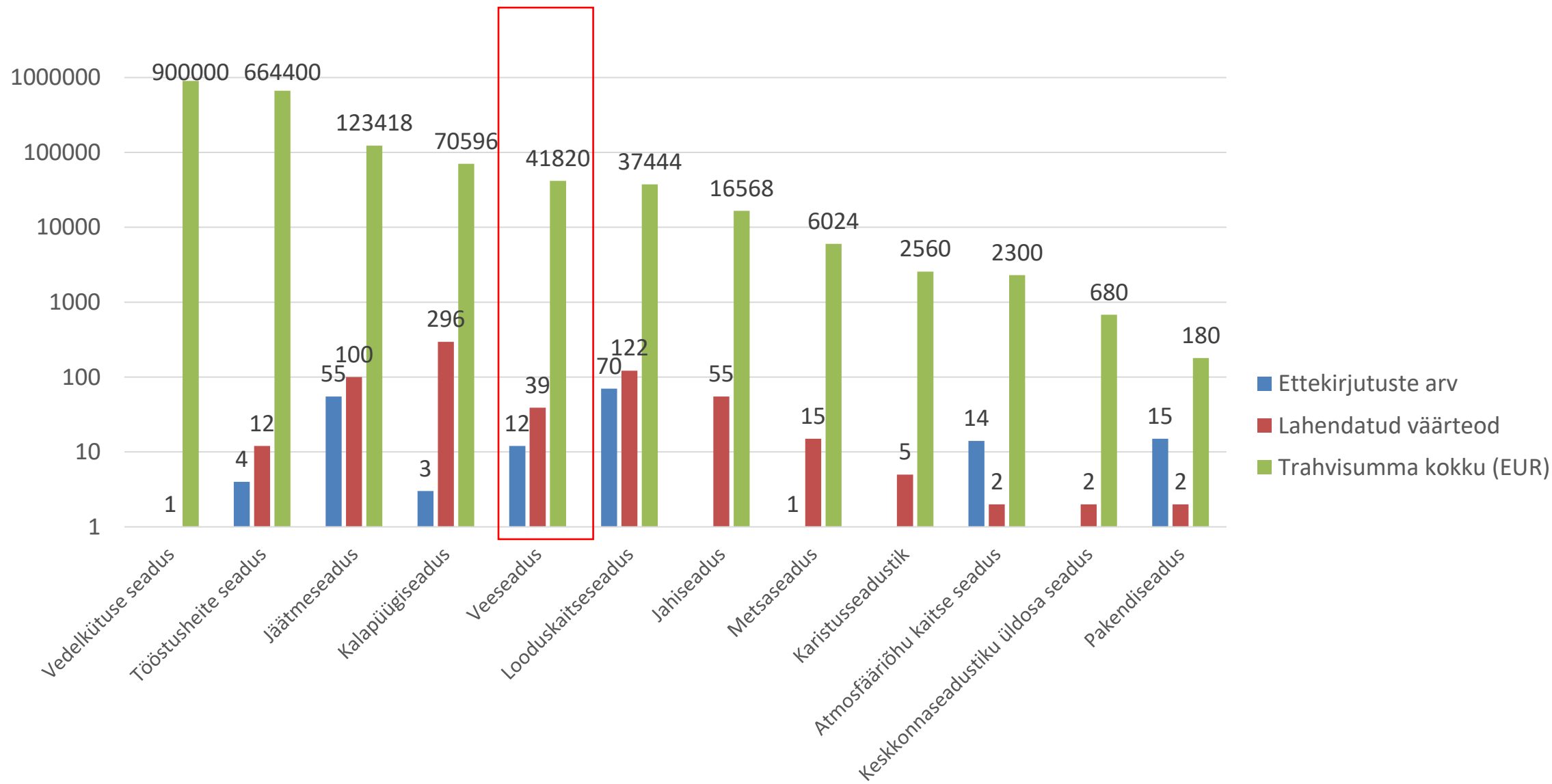
Rikkumise alamvaldkond: Veeloa või registreeringuga tegevused

Õigusakt:

Veeseadus §257lg1

Rikkumise lühikirjeldus: (keskkonnaluba nr L.VV/*****) septiku väljalasust väljutatav heitvesi ei vasta loas olevatele piirväärtustele (heitvees ületatakse BHT7 ja heljumi piirväärtusi).

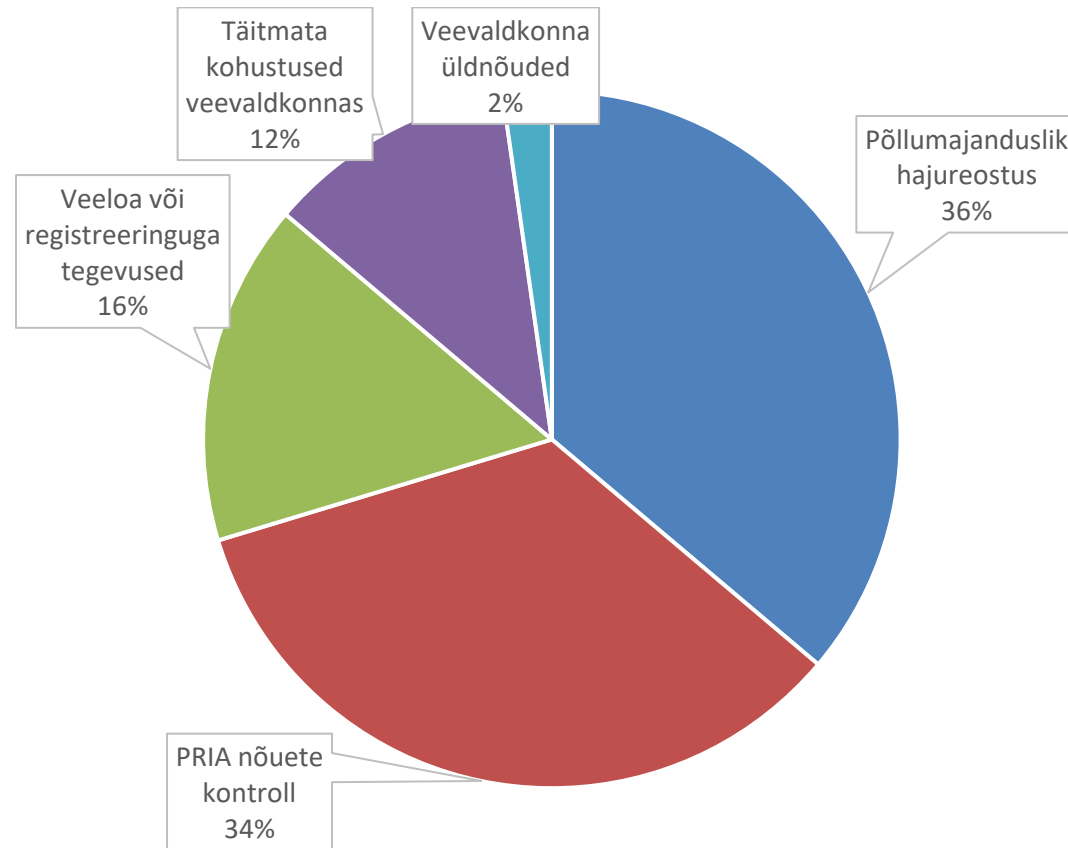
2025 koond



Planeeritud tegevused 2026

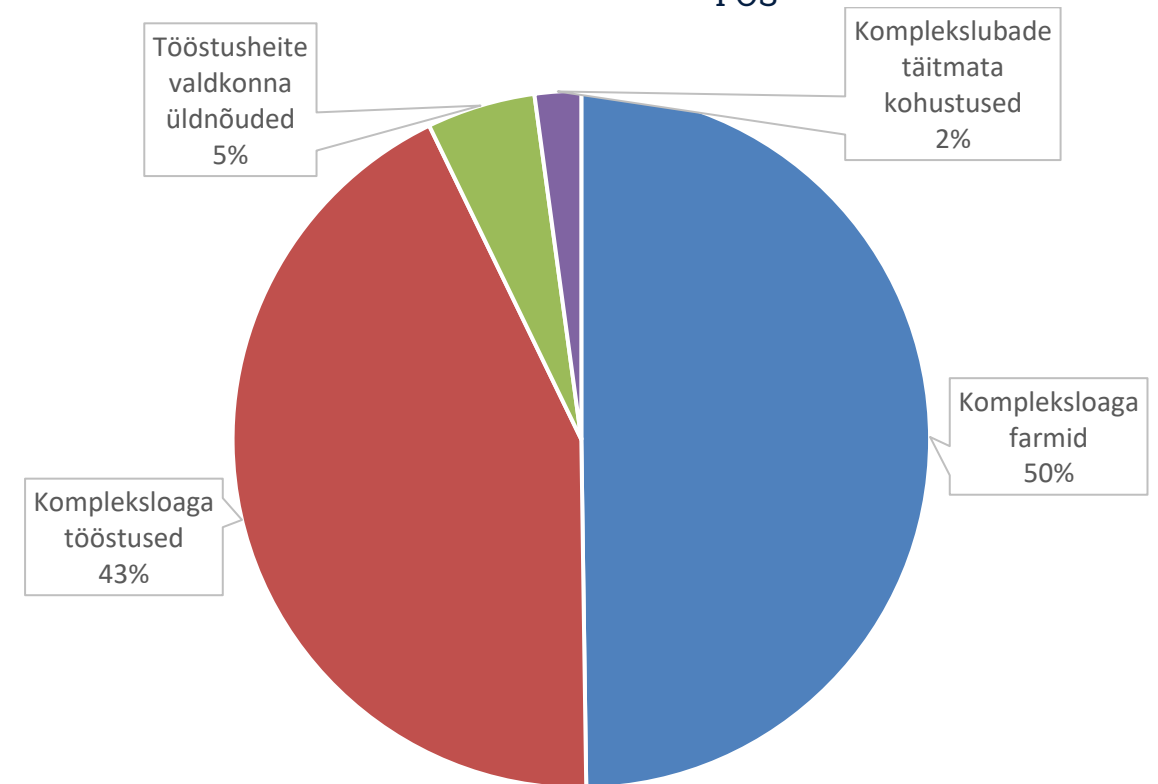
Vesi

- L-E vesikond, Koiva ja VMK
- Põllumajandus



Tööstusheite kontrollid

- Suure mõjuga ettevõtted
- Ohtlikud ained reovees
- Prügilad
- POS



Dokumendid ja tegevused

- KeA peamiseks infoallikaks põllumehe juures on põlluraamat, seal tuleb kajastada kõik põlluga seotud tegevused.
- Põlluraamatut on kohustus säilitada 10 aastat ja põllu kasutaja muutumisel, tuleb põlluga seotud info uuele kasutajale kaasa anda.
- Kasutage e-põlluraamatut
- Koolitage oma töötajaid märkama ja õigel ajal tegutsema.



Järelevalvemenetluse kontrolliprotokoll nr KV

Kontrollimise aeg, viis ja osaleja(d)

Kontrollimise aeg: 20.06.2025 12:56
Kontrollimise viis: Virtuaalkontroll
Kontrolli algataja/koostaja:

Kontrollimise aeg:
Kontrollimise viis: VÄLITÖÖ
Kontrolli algataja/koostaja: Tartumaa büroo,

Kontrollimise asukoht

X-koordinaat:
Y-koordinaat:
Aadress: Jõgeva maakond, Jõgeva vald, Raadivere küla, Kingu
Veekogum: Nava

Kontrollitava subjekti või objekti andmed

Objektina lisatud aadressi andmed:
Jõgeva maakond, Jõgeva vald, Raadivere küla, Kingu

Kontrollkäik

Veekaitse / Põllumajanduslik hajureostus

Sõnnikuhoidmine ja kasutamine	Vastab nõuetele
<p><i>Täpsustus:</i> * Avaldaja on mures oma tiigivee kvaliteedi pärast, sest talle tundub, et vedelsõnnikut on laotatud tema tiigile liiga lähedale. * Avaldajaga suheldes selgus, et põllumassiiv paikneb tiigist üle 10 m kaugusel (ca 20m), ta on põllu ja tiigi vahele istutanud männid ning kaevanud kraavi. Kraavis olen vesi ei tundu olema reostustunnetega. Kasutusel salvkaev, mis paikneb kinnistu keskel. Avaldajale selgitatud, et jõgedel on seadusandja määranud 1 või 10 m veekaitsevööndi, kus ei tohi kasutada vedelsõnniku, sama on ka puurkaevudel. Põllu ja tiigi vahel on lisaks veel rohumaariba. Pärast vihmased on ole hetkel ka näha voolamist tiiki. Sõnnikulaotamisel veeseadusega vastuollu mindud. * Kaardilt on näha, et kallak on tiigi suunas, kinnistu piirini on 10 m. * Suheldud OÜ esindajaga, kes saatis ka traktori GPS liikumise kaardi, sealt ei ole näha kas traktor vaid sõitis või laotas ka sõnnikut. Nende sõnul püüavad nad arvestada ka nende veekogudega, millele ei ole veekaitsevööndit määratud</p>	

Nõuanded

- Tegevused mis ei vaja olulist rahalist ressursi, kuid mille tegemata jätmine võib tuua olulise keskkonnareostuse:
 - Kontrolli oma sõnnikuhoidla ja selle virtsakaevu täitumist regulaarselt.
 - Kontrolli silohoidla silomahla kogumismahutit regulaarselt ja tühjenda aegsasti.
 - Hoia loomade söötmis – ja jootmiskohad korras.
 - Ära mine põlluharimisega veekaitsevööndisse.
 - Ära kasuta väetisi sh sõnnikut vastutustundetult, pea normidest kinni.

Koostöö



KLIIMAMINISTEERIUM



REGIONAAL- JA
PÕLLUMAJANDUSMINISTEERIUM



PÕLLUMAJANDUS- JA TOIDUAMET



PÕLLUMAJANDUSE REGISTRITE
JA INFORMATSIOONI AMET



MAA- JA RUUMIAMET



GEOLOOGIATEENISTUS





KESKKONNAAMET

Täna

info@keskkonnaamet.ee

Allar Leppind

Allar.leppind@keskkonnaamet.ee

