



REGIONAAL- JA
PÕLLUMAJANDUSMINISTEERIUM



Rahastanud
Euroopa Liit



Keskkonnameetmete rahastamine

Katrin Rannik
Regionaal-ja Põllumajandusministeerium

20.02 infopäev: Kestlikkuse jätkusuutlik rahastamine



Kestlikkus põllumajanduses – miks vajab tuge?

- * **Konkurentsitingimused** - põllumajanduspoliitika on ühispoliitika, tegutseme ühisturul.
- * Põllumajandus mõjutab keskkonnaseisundit ja on sellest sõltuv. Aga pakub ka **avalikku hüve**.
- * **Toit** on sisuliselt **elutähtis teenus**.

Erinevad keskkonna- ja kliimakoostused

- * Koostused läbi õigusruumi
- * Toetuse kaudu „nügimine“



Millised võimalused veel on?

- * Õigusakt
- * Keskkonnatoetused (pindala ja loom)
- * Investeeringud – ehituste, tehnika kaasajastamine, tehnoloogia areng
- * Nõuanne
- * Suurem teadlikkus, tarkus
- * Selgem õigusruum
- * Väiksem halduskoormus
- * Paremad andmed

E-põlluraamat - kui andmed on põllu tasemel riigile kättesaadavad, siis on need kasutatavad:

- * kestliku põllumajanduse soodustamiseks
- * teadustööks
- * statistikaks
- * teenuste arendamiseks
- * halduskoormuse vähendamiseks
- * Aga peamine, nii sünnivad paremad poliitikaotsused

ÜPP põllumajanduskeskkonnatoetus kui keskkonnateenus

- * Pindala või teatud juhtudel ka loomapõhine toetuskeem
- * Toetada saab ainult täiendavad tegevusi
- * Toetus koosneb saamata jäänud tulust ja lisakulust
- * Seda võib kompenseerida ka osaliselt
- * Iga konkreetse tootja jaoks võib teenuse hind olla erinev, tegemist on keskmisega
- * Toetuse saamiseks tuleb täita baastaseme nõudeid (tingimuslikkus)

Eraldi reeglid Natura alade piirangute kompenseerimiseks

- * Pindalapõhine toetus
- * Toetada saab seaduse piiranguid
- * Toetus koosneb ikkagi saamata jäänud tulust ja lisakulust
- * Seda võib kompenseerida ka osaliselt
- * Iga konkreetse tootja jaoks võib teenuse hind olla erinev, tegemist on keskmisega
- * Toetuse saamiseks tuleb täita baastaseme nõudeid (tingimuslikkus, mis on seotud peamiselt põllumajandusega)

ÜPP Strateegiakava 2023-2027 keskkonnameetmed

Ökokavad on üheaastased pindalapõhised keskkonnatoetused

Põllumajanduskeskkonna toetused – viieaastase kohustusega pindalapõhised keskkonnatoetused

Loomade tervise ja heaolu toetused

Natura alade kompensatsioon (mets)

Kliima- ja keskkonnainvesteeringud põllumajanduses ja metsanduses

Bioressursside väärimine

AKIS (teadmussiire, nõuanne ...)

Ühise põllumajanduspoliitika 2028-2034 eesmärgid

- * Põllumajandustootjate sissetulekud ja pikaajaline konkurentsivõime
- * Põllumajanduse atraktiivsus ja põlvkondade vahetus
- * Põllumajandus- ja metsandussektori roll kliimameetmetes, ökosüsteemi teenuste osutamises ning elurikkuse ja loodusvarade säilitamises
- * Kriiside ja riskidega toimetulekuvõime, tugevamad stiimulid põllumajanduses
- * Innovatsioon, juurdepääsu teadmistele ja põllumajandussektori digiüleminek
- * Töötingimuste ja elu parandamine maapiirkondades

Uue ÜPP (2028-2032) võimalused kestlikkust toetada (täna alles eelnõu tasandil, 1):



- * (a) vähenev pindalapõhine sissetulekutoetus*;
- * (b) tootmiskohustusega seotud sissetulekutoetus*;
- * (c) puuvilla eritoetus;
- * (d) looduslikust või muust piirkondlikust eripärast tingitud piirangutega seotud toetus*;
- * (e) teatavatest kohustuslikest nõuetest tulenevate ebasoodsate tingimuste toetamine;
- * (f) põllumajanduse keskkonna- ja kliimameetmed*;
- * (g) toetus väikepõllumajandustootjatele*;
- * (h) riskijuhtimisvahendite toetamine*;
- * (i) **põllumajandustootjate ja metsaomanike investeeringute toetamine***;
- * (j) noorte põllumajandustootjate tegevuse alustamise, uute põllumajandustootjate, maaettevõtluse ja idufirmade toetamine ning väikeste põllumajandusettevõtete arendamine;
- * (k) toetus põllumajandusettevõtte asendusteenustele;

a-f - kehtib uus tingimuslikkus

a, b ja c ei ole LR kaasrahastatavad, muud üldjuhul 30%

* Kohustuslik LR rakendada

ÜPP võimalikud sekkumised 2028-2034 (2)

- * (l) LEADER*;
- * (m) teadmiste jagamise ja innovatsiooni toetamine põllumajanduses, metsanduses ja maapiirkondades*;
- * (n) territoriaalse ja kohaliku koostöö algatused;
- * (o) sekkumised äärepoolseimates piirkondades;
- * (p) sekkumised Egeuse mere väikesaartel;
- * (q) Euroopa Parlamendi ja nõukogu määruse (EL) nr 1308/2013 I jaotise II osa IIa peatükis osutatud ELi koolikava*;
- * (r) sekkumised teatavates sektorites, millele on osutatud määruse (EL) nr 1308/2013 I jaotise II osa IIa peatükis*;
- * (s) kriisitoetused põllumajandustootjatele.

Kust leiab (kestlikkuse) rahastamisvõimaluste kohta infot?

* PRIA koduleht: <https://www.pria.ee/toetused>

Taotlusvoorud, lingid õigusaktidele, toetuste reeglid jms

* MES kodulehelt: <https://mes.ee/>

käendused, laenud jms

* KIK kodulehelt: <https://www.kik.ee/et/toetatavad-tegevused>

Sh KIK erametsaportaalist

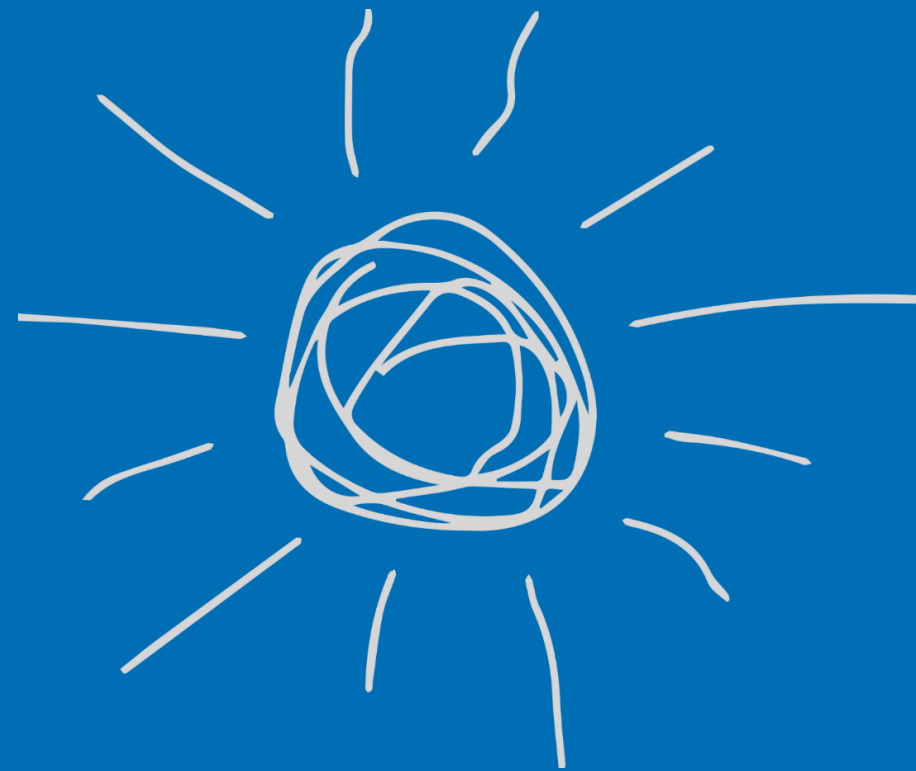
* EIS kodulehelt: <https://eis.ee/muutu-kestlikumaks/?context=ettevoteeestis>

Kui infot ise üles ei leia, leiab kindlasti infotelefoni.



REGIONAAL- JA
PÕLLUMAJANDUSMINISTEERIUM

Aitäh!



Uus tingimuslikkus = vastutustundlik majandamine

Sisuliselt jätkub sama süsteem:

- * Kohustuslikud majandamisnõuded ehk riigisisese õigusega üle võetud EL kohustused
- * Sotsiaalne tingimuslikkus
- * Kaitsetavad, et saavutada järgmised eesmärgid (ja need lepitakse kokku riigiplaani tasemel):
 - (a) süsinikurikaste muldade, maastikule iseloomulike vormide ja püsirohumaade kaitse põllumajandusmaal;
 - (b) mulla kaitse erosiooni eest, mulla potentsiaali säilitamine, mulla orgaanilise aine säilitamine, sealhulgas külvikorra või mitmekesistamise kaudu, samuti kaitse põhu/heina põletuse eest põllumaal;
 - (c) vooluveekogude ja põhjavee kaitse reostuse ja selle edasikandumise eest.

Prioriteetsed keskkonna- ja kliimavaldkonnad

Toetust tuleb anda vähemalt igas järgmises prioriteetses keskkonna- ja kliimavaldkonnas:

- (a) kliimamuutustega kohanemine ja veekaitse;
- (b) kliimamuutuste leevendamine, sealhulgas süsiniku sidumine ja taastuenergia tootmine põllumajandusettevõttes, sealhulgas biogaasi tootmine;
- (c) mulla seisund;
- (d) Elurikkuse säilitamine, näiteks elupaikade või liikide, maastikule iseloomulike vormide suurendamine ja pestitsiidide kasutamise vähendamine;
- (e) mahepõllumajanduse arendamine;
- (f) loomade tervis ja heaolu.

+ NTA-I toetus loomakasvatuse ekstsensivistamiseks või muu põllumajandustegevuse mitmekesistamiseks.

Uus keskkonnatoetus – kaks erinevat võimalust, aga mõlemat peab rakendama:

- * Põllumajandustootjate ja teiste toetusesaajate vabatahtlikud majandamiskohustused
- * Põllumajandustootjate üleminek vastupidavatele tootmissüsteemidele põllumajandusettevõtte või selle osa tasandil

Mis on kehtlikkus? Mõned näited:

EKI ühendsõnastik: võimelisus, suutlikkus toimida edaspidi, jätkata alustatud tegevust

Sünonüümid: toimepidevus, jätkusuutlikkus

Poliitika ja valitsemise sõnastik: süsteemi võime säilitada oma tervis, toimimine ja olemasolu ka pikaajalises vaates

Seotud: säästev areng

RAM: Kehtlikkus (ESG) Kehtlikkus on ressursside kasutamine nii, et praeguste põlvkondade vajadused on rahuldatud, ilma et see seaks ohtu tulevaste põlvkondade võimalusi, arvestades samal ajal sotsiaalset ja majanduslikku arengut ning keskkonnakaitset.