

PÕLLU-  
MAJANDUSES  
ON TULEVIK



**Põllumajanduskoda**  
Eesti Põllumajandus-Kaubanduskoda

# MIKS KESTLIK RAHASTAMINE ON PÕLLUMAJANDUS- JA TOIDUSEKTORIS VÄLTIMATU?



Ants-Hannes Viira  
20.02.2026



Rahastanud  
Euroopa Liit





# MIS ON KESTLIK RAHASTAMINE PÕLLUMAJANDUSES?

Toetab loodust ja  
keskkonda

Aitab täita kliima- ja  
loodushoiupoliitika  
eesmärke





# MIS ON KESTLIK RAHASTAMINE PÕLLUMAJANDUSES?

Toetab loodust ja  
keskkonda

- vähendab KHG heidet
- soodustab mullatervise hoidmist
- edendab taastavat põllumajandust
- aitab kohaneda kliimamuutustega

Aitab täita kliima- ja  
loodushoiupoliitika  
eesmärke

- toetused ja laenud on seotud keskkonnatingimustega (nt keskkonnahoidlikud tehnoloogiad)
- rahastus soodustab süsiniku sidumist, maastike mitmekesisust ja elurikkust





# MIS ON KESTLIK RAHASTAMINE PÕLLUMAJANDUSES?

Toetab loodust ja  
keskkonda

- vähendab KHG heidet
- soodustab mullatervise hoidmist
- edendab taastavat põllumajandust
- aitab kohaneda kliimamuutustega

Aitab täita kliima- ja  
loodushoiupoliitika  
eesmärke

- toetused ja laenud on seotud keskkonnatingimustega (nt keskkonnahoidlikud tehnoloogiad)
- rahastus soodustab süsiniku sidumist, maastike mitmekesisust ja elurikkust

Tagab pikaajalise  
majandusliku  
jätkusuutlikkuse

- investeeringud tehnoloogiasse ja innovatsiooni
- vähenevad riskid (ilmastik, hinnad)
- tugevam konkurentsivõime eksporditurgudel



# MIS ON KESTLIK RAHASTAMINE PÕLLUMAJANDUSES?

Toetab loodust ja  
keskkonda

- vähendab KHG heidet
- soodustab mullatervise hoidmist
- edendab taastavat põllumajandust
- aitab kohaneda kliimamuutustega

Aitab täita kliima- ja  
loodushoiupoliitika  
eesmärke

- toetused ja laenud on seotud keskkonnatingimustega (nt keskkonnahoidlikud tehnoloogiad)
- rahastus soodustab süsiniku sidumist, maastike mitmekesisust ja elurikkust

Tagab pikaajalise  
majandusliku  
jätkusuutlikkuse

- investeeringud tehnoloogiasse ja innovatsiooni
- vähenevad riskid (ilmastik, hinnad)
- tugevam konkurentsivõime eksporditurgudel

Arvestab sotsiaalset  
mõõdet

- toetab maapiirkondade elujõulisust
- aitab tagada põlvkondade vahetust
- soodustab noorte sisenemist sektorisse (nt madalama intressiga laenud, stipendiumid).



# MIS ON KESTLIK RAHASTAMINE PÕLLUMAJANDUSES?

Toetab loodust ja keskkonda

- vähendab KHG heidet
- soodustab mullatervise hoidmist
- edendab taastavat põllumajandust
- aitab kohaneda kliimamuutustega

Aitab täita kliima- ja loodushoiupoliitika eesmärke

- toetused ja laenud on seotud keskkonnatingimustega (nt keskkonnahoidlikud tehnoloogiad)
- rahastus soodustab süsiniku sidumist, maastike mitmekesisust ja elurikkust

Tagab pikaajalise majandusliku jätkusuutlikkuse

- investeeringud tehnoloogiasse ja innovatsiooni
- vähenevad riskid (ilmastik, hinnad)
- tugevam konkurentsivõime eksporditurgudel

Arvestab sotsiaalset mõõdet

- toetab maapiirkondade elujõulisust
- aitab tagada põlvkondade vahetust
- soodustab noorte sisenemist sektorisse (nt madalama intressiga laenud, stipendiumid).

Eesmärk on, et rahastus ei suurendaks keskkonnakulusid tulevikus.





# MIS ON KESTLIK RAHASTAMINE PÕLLUMAJANDUSES?

Toetab loodust ja keskkonda

- vähendab KHG heidet
- soodustab mullatervise hoidmist
- edendab taastavat põllumajandust
- aitab kohaneda kliimamuutustega

Aitab täita kliima- ja loodushoiupoliitika eesmärke

- toetused ja laenud on seotud keskkonnatingimustega (nt keskkonnahoidlikud tehnoloogiad)
- rahastus soodustab süsiniku sidumist, maastike mitmekesisust ja elurikkust

Tagab pikaajalise majandusliku jätkusuutlikkuse

- investeeringud tehnoloogiasse ja innovatsiooni
- vähenevad riskid (ilmastik, hinnad)
- tugevam konkurentsivõime eksporditurgudel

Arvestab sotsiaalset mõõdet

- toetab maapiirkondade elujõulisust
- aitab tagada põlvkondade vahetust
- soodustab noorte sisenemist sektorisse (nt madalama intressiga laenud, stipendiumid).

Eesmärk on, et rahastus ei suurendaks keskkonnakulusid tulevikus.

Rahastuslahendused, mis aitavad hoida sektori tootmisvõimekust, mitte ainult reageerida kriisidele.





# KUIDAS KESTLIK RAHASTAMINE PRAKTIKAS VÄLJA NÄEB?

## Sihtotstarbelised toetused

- keskkonnasäästlik tehnoloogia (täppisviljelus, sensorid, robotid)
- väiksema jalajäljega tootmisviisid
- sõnnikukäitlus ja biogaas

## Avaliku sektori rahastus rohepöörde eesmärkide täitmiseks

- EL ÜPP toetused
- süsiniku sidumise ja taastavate praktikate hüvitamine
- digitaliseerimise toetused



# KUIDAS KESTLIK RAHASTAMINE PRAKTIKAS VÄLJA NÄEB?

## Sihtotstarbelised toetused

- keskkonnasäästlik tehnoloogia (täppisviljelus, sensorid, robotid)
- väiksema jalajäljega tootmisviisid
- sõnnikukäitlus ja biogaas

## Avaliku sektori rahastus rohepöörde eesmärkide täitmiseks

- EL ÜPP toetused
- süsiniku sidumise ja taastavate praktikate hüvitamine
- digitaliseerimise toetused

## Keskkonnahoiu tingimustega seotud laenud ja garantiid

- rohelaenud – madalama intressiga laenud keskkonnahoidlikeks investeeringuteks
- süsinikupõllumajandus
- kliimariskiga arvestavad finantsinstrumendid (nt ilmastikuindeksiga kindlustus).



# KUIDAS KESTLIK RAHASTAMINE PRAKTIKAS VÄLJA NÄEB?

## Mis see on?

Jätkusuutliku põllumajanduse sertifikaat on mõeldud põllumajandusettevõtetele, mille peamine või üks tegevusala on põllumajandus.

### Sertifikaadi eesmärgid

- Edendada keskkonnasõbralikku ja vastutustundlikku põllumajandust.
- Aidata põllumajandusootajatel tegutseda kasumlikumalt.
- Tagada põllumajandusettevõtete juurdepääs soodsamatele rahastamistingimustele.

Sertifikaadi väljastamises ja järelevalves on meie ametlik partner [eAgronom](#).

### Milles seisneb kasu?

#### Põhinõuded sertifikaadi saamiseks

Sertifikaadi saamiseks peab põllumajandusettevõtte igapäevaselt vastama mitmesugustele tingimustele.

#### Põllumajandusettevõtte kasvuhoonegaaside hindamine

- Kui energia heitkogused (sh kütus) moodustavad üle 20% üheaastaste põllukultuuride kasvatamisest tulenevast koguheitest, peavad need olema viie aasta perspektiivis 10% vähendamise trajektooriga.

#### Külvikord ja pinnakate

- Külvikord on vähemalt viieaastane, millest vähemalt ühel aastal kasvatatakse ka liblikõielisi (herned, oad jne). Mitmest kultuurist koosnevaid vahekülve loetakse üheks põllukultuuriks.
- Vähemalt 75% elustaimede katvuse indeks ehk põllud peaksid keskmiselt olema vähemalt üheksa kuud aastas kaetud põllukultuuridega. Selle saavutamiseks võib kasutada talivilja ja vahekultuure.
- Toitainete kao vältimiseks jäetakse jäägid põllule või asendatakse vastavalt sõnnikuga.

#### Mullaharimine

- Pinnase tihenemise vältimiseks hoidutakse märgadel põldudel liikumisest. See tähendab, et põllutöid tehakse õigel ajal, enne või pärast liigse niiskuse perioode (seisvat vett põllul).
- Mulla orgaanilise süsiniku kao vältimiseks hoidutakse turbaalade harimisest. Sellised märgalad tuleks senisel kujul säilitada või muuta rohumaadeks.
- Säilitatakse püsirohumaad. Maa, mis on olnud rohumaad rohkem kui viis aastat järjest, peaks sellisena säilima.

#### Väetamine ja taimekaitse

- Mineraalset lämmastikku manustades kasutatakse täppisväetamist, võttes arvesse mullaanalüüse, saagikuse kaarte ja muud põlluspetsiifilist teavet.
- Sõnnik lisatakse mulda viimise teel (läga) või ühe tunni jooksul (sõnnik).
- Kasutatud taimekaitsevahendite kogused (kõik kokku või põllukultuuri liigi ja pindalühiku kohta) ei suurene võrreldes eelneva viieaastase võrdlusperioodi keskmisega.



# KUIDAS KESTLIK RAHASTAMINE PRAKTIKAS VÄLJA NÄEB?

## Sihtotstarbelised toetused

- keskkonnasäästlik tehnoloogia (täppisviljelus, sensorid, robotid)
- väiksema jalajäljega tootmisviisid
- sõnnikukäitlus ja biogaas

## Avaliku sektori rahastus rohepöörde eesmärkide täitmiseks

- EL ÜPP toetused
- süsiniku sidumise ja taastavate praktikate hüvitamine
- digitaliseerimise toetused

## Keskkonnanohiu tingimustega seotud laenud ja garantiid

- rohelaenud – madalama intressiga laenud keskkonnahoidlikeks investeeringuteks
- süsinikupõllumajandus
- kliimarisikuga arvestavad finantsinstrumendid (nt ilmastikuindeksiga kindlustus).

## Riskijuhtimise tööriistad

- saagi- ja ilmastikukindlustus
- tulutasandamise meetmed
- Sissetuleku stabiliseerimise fondid



# KUIDAS KESTLIK RAHASTAMINE PRAKTIKAS VÄLJA NÄEB?

## Sihtotstarbelised toetused

- keskkonnasäästlik tehnoloogia (täppisviljelus, sensorid, robotid)
- väiksema jalajäljega tootmisviisid
- sõnnikukäitlus ja biogaas

## Avaliku sektori rahastus rohepöörde eesmärkide täitmiseks

- EL ÜPP toetused
- süsiniku sidumise ja taastavate praktikate hüvitamine
- digitaliseerimise toetused

## Keskkonnanohi tingimustega seotud laenud ja garantiid

- rohelaenud – madalama intressiga laenud keskkonnahoidlikeks investeeringuteks
- süsinikupõllumajandus
- kliimarisikuga arvestavad finantsinstrumendid (nt ilmastikuindeksiga kindlustus).

## Riskijuhtimise tööriistad

- saagi- ja ilmastikukindlustus
- tulutasandamise meetmed
- Sissetuleku stabiliseerimise fondid

Kestlik rahastamine eeldab, et riik ja finantsasutused ei jätta põllumeest ainult ilmastikuarmu peale, vaid pakuvad süsteemseid vahendeid riskide hajutamiseks.

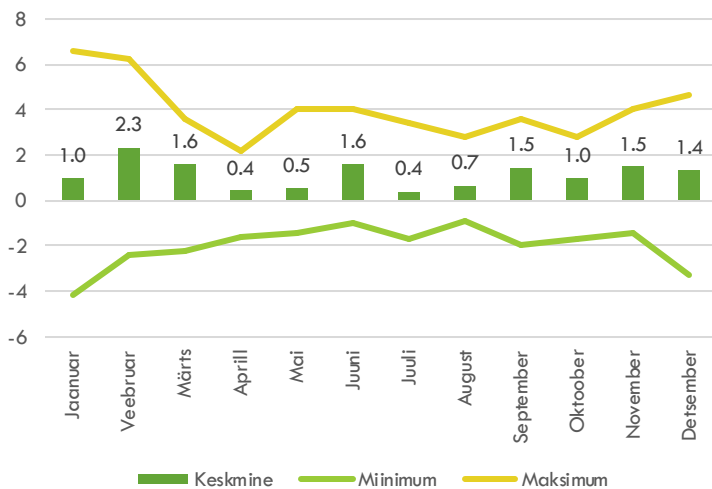




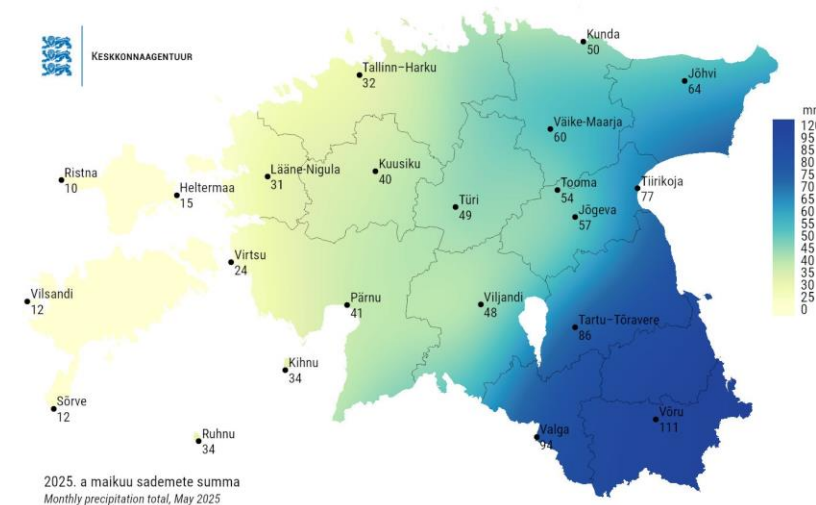
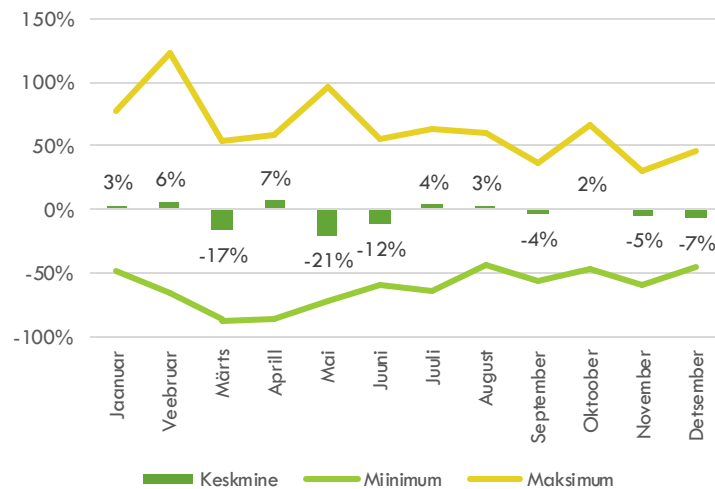
# MIKS ON KESTLIK RAHASTAMINE PÕLLUMAJANDUSSEKTORIS ERITI OLULINE?

- Kliimarisikid suurenevad: sagedasemad põuad, vihmavalingud, kahjurid.

Kuu keskmine õhutemperatuur võrreldes normiga, 2016-2025



Kuu keskmine sademete hulk võrreldes normiga, 2016-2025



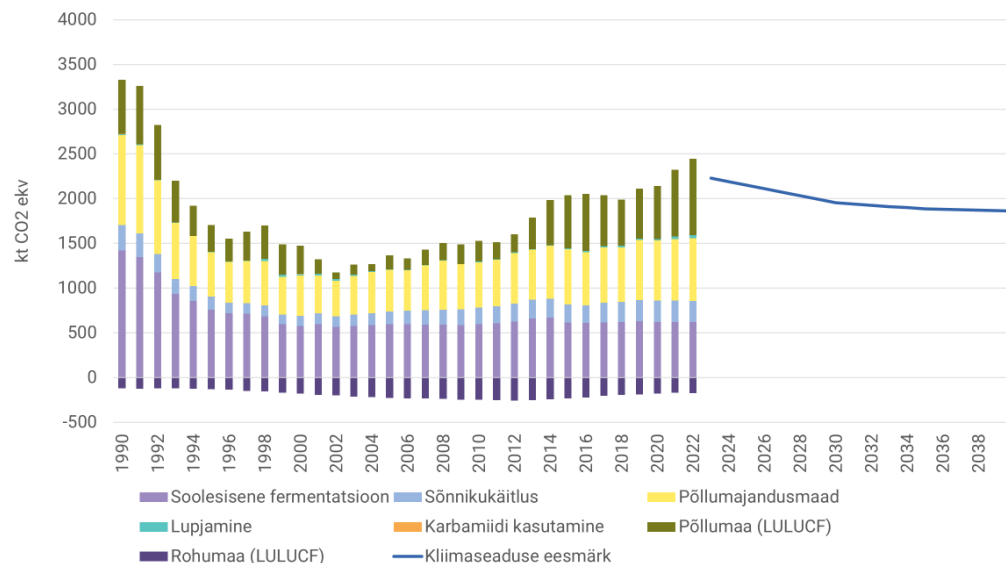


# MIKS ON KESTLIK RAHASTAMINE PÕLLUMAJANDUSSEKTORIS ERITI OLULINE?

- Kliima- ja loodushoiupoliitika seab tootmisele piiranguid.



Põllumajanduse KHG heide ja kliimaseaduse eesmärk



Allikas: kasvuhonegaasid.ee  
Märkus: KHG netoheite kõver on konstrueeritud lineaarse KHG netoheite vähenemisenä nii, et aastaks 2030 oleks see 14% väiksem kui 2022. aastal, aastaks 2035 17% ja aastaks 2040 18% väiksem kui aastal 2022.



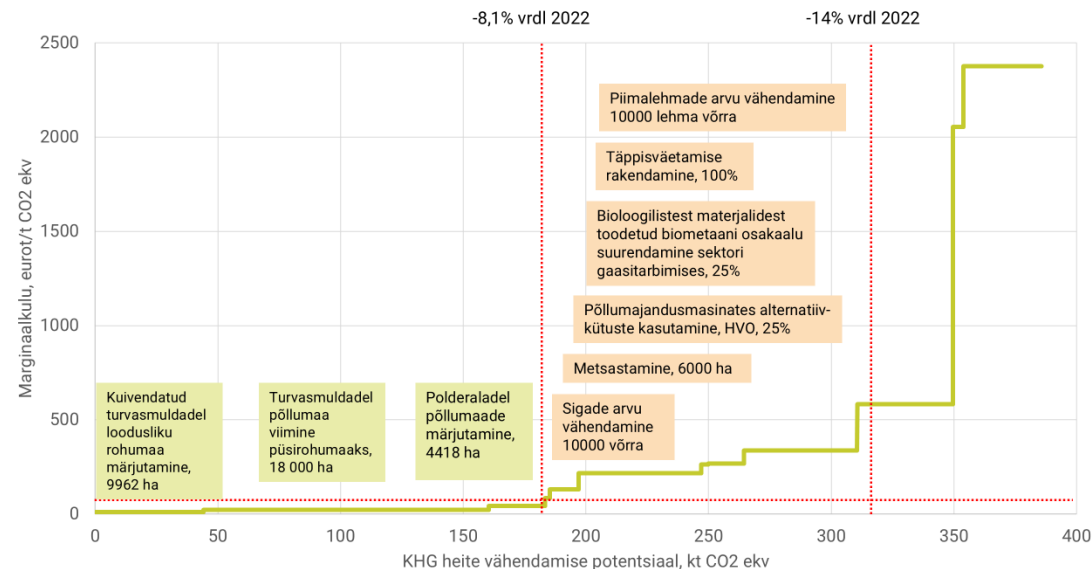


# MIKS ON KESTLIK RAHASTAMINE PÕLLUMAJANDUSSEKTORIS ERITI OLULINE?

- Kliima- ja loodushoiupoliitika seab tootmisele piiranguid.



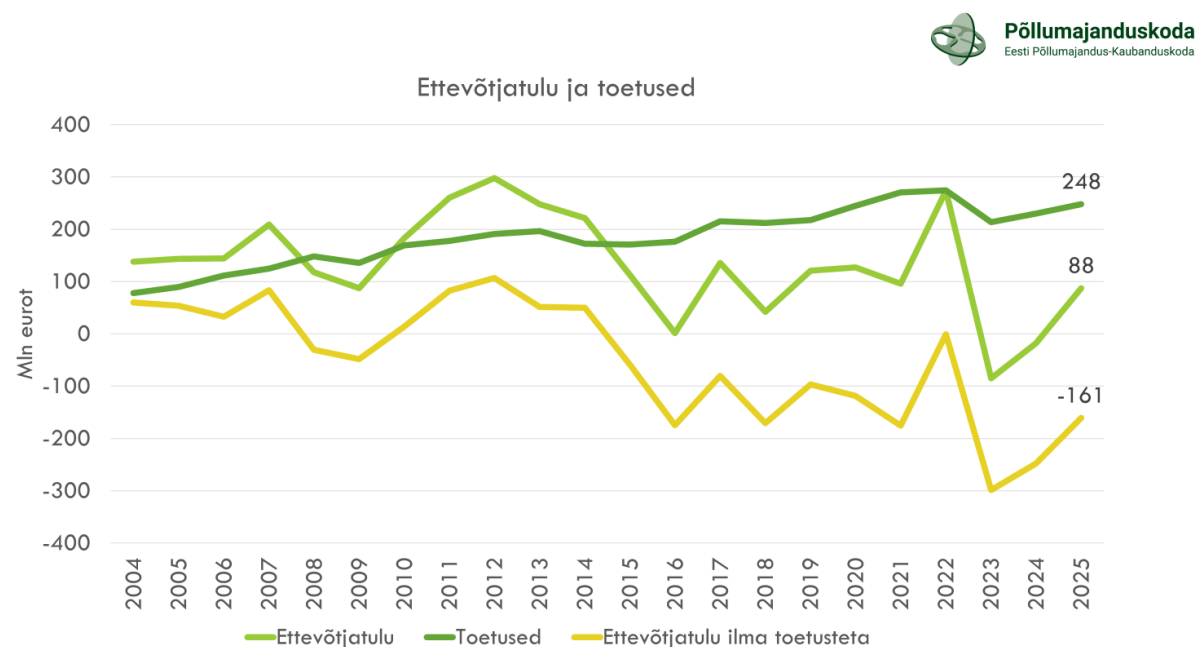
## Lisameetmed ja nende mõju





# MIKS ON KESTLIK RAHASTAMINE PÕLLUMAJANDUSSEKTORIS ERITI OLULINE?

- Sektori tulud on kõikuvad, kuid investeringuvajadus (robotid, tehnoloogia, energialahendused) kasvab.





# MIKS ON KESTLIK RAHASTAMINE PÕLLUMAJANDUSSEKTORIS ERITI OLULINE?

- Euroopa turg muutub: konkurents välismaiste toiduainetega karmistub.



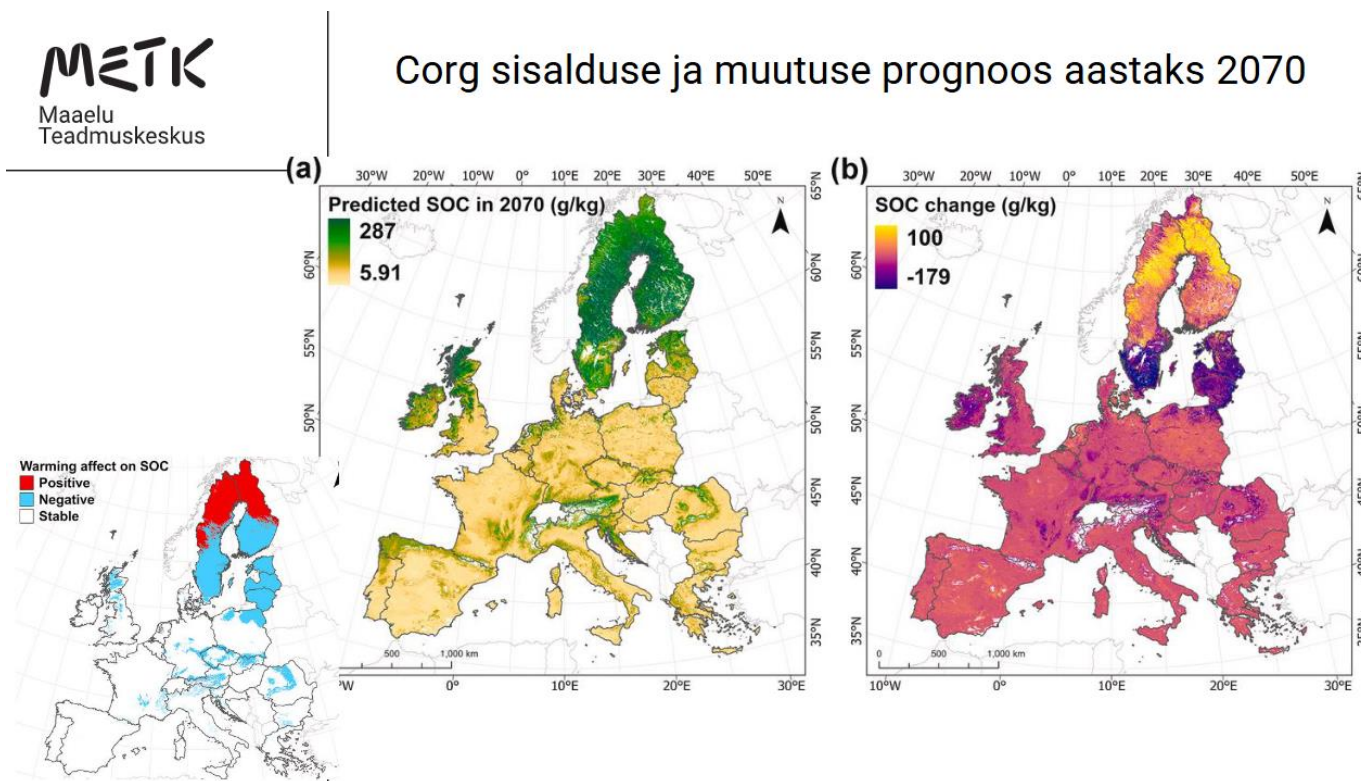


# MIKS ON KESTLIK RAHASTAMINE PÕLLUMAJANDUSSEKTORIS ERITI OLULINE?

- Regionaalne mõõde: muudest sektoritest erinevalt ei saa põllumajandus Eestist lahkuda – maa on siin.

**METIK**  
Maaelu  
Teadmuskeskus

Corg sisalduse ja muutuse prognoos aastaks 2070



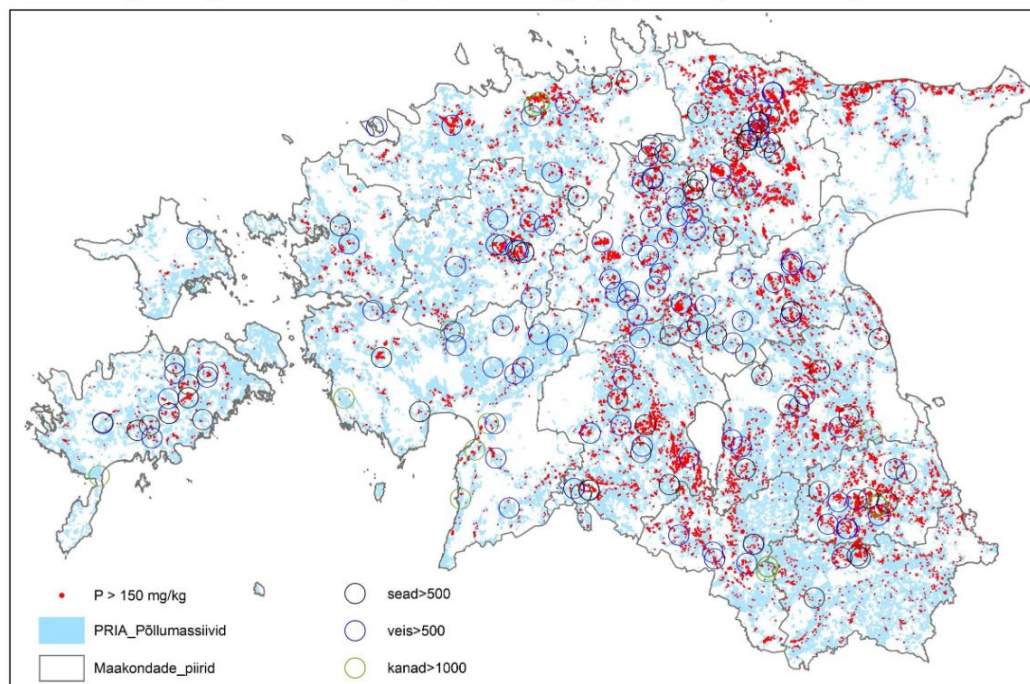


# MIKS ON KESTLIK RAHASTAMINE PÕLLUMAJANDUSSEKTORIS ERITI OLULINE?

- Regionaalne mõõde: muudest sektoritest erinevalt ei saa põllumajandus Eestist lahkuda – maa on siin.

**METIK**  
Maaelu  
Teadmuskeskus

Väga kõrge P sisaldusega ( $P > 150$  mg/kg) põllud ja farmide paiknemine





# MIKS ON KESTLIK RAHASTAMINE PÕLLUMAJANDUSSEKTORIS ERITI OLULINE?

- Kliimariskid suurenevad: sagedasemad põuad, vihmavalingud, kahjurid.
- Kliima- ja loodushoiupoliitika seab tootmisele piiranguid.
- Sektori tulud on kõikuvad, kuid investeeringuvajadus (robotid, tehnoloogia, energialahendused) kasvab.
- Euroopa turg muutub: konkurents välismaiste toiduainetega karmistub.
- Regionaalne mõõde: muudest sektoritest erinevalt ei saa põllumajandus Eestist lahkuda – maa on siin.





# EESTI PÕLLUMAJANDUS- JA TOIDUSEKTORI ARENGUVAJADUSED

- Järgmise põlvkonna loomaheaolu nõuetele vastavad farmid.
- Seakasvatusektori taastamine.
- Linnuliha ja munaga isevarustatuse saavutamine.
- Veiste nuumafarmid.
- Teravilja väärindamine – loomakasvatuses kodumaise söödateravilja tarbimise suurendamine, teravilja väärindamine töötlevas tööstuses.
- Piima tootmise ja töötlemise mahu ning lisandväärtuse suurendamine.
- Aiandussaaduste tootmismahu suurendamine, sh katmikalaaianduse arendamine.
- Esmatootmise ja toidutööstuste automatiseerimine.
- Töötlevas tööstuses kõrgema lisandväärtusega lõpptoodete arendamine.
- Põllumajanduse kõrvalsaaduste väärindamine materjalideks.
- Biogaasijaamad.
- Orgaaniliste väetiste tootmise ja kasutamise suurendamine.
- Keskkonna- ja kliimaeesmärke, sh muutustega kohanemist toetavad investeeringud.



PÕLLU-  
MAJANDUSES  
ON TULEVIK



**Põllumajanduskoda**  
Eesti Põllumajandus-Kaubanduskoda

[ants.viira@epkk.ee](mailto:ants.viira@epkk.ee)

