



PÕLLUMAJANDUSE REGISTRITE
JA INFORMATSIOONI AMET



Pindala-ja loomatoetuste kontrollipraktika

Sigrid Rõõmussaar

Reigo Viks

Rando Undrus

17.02.2026

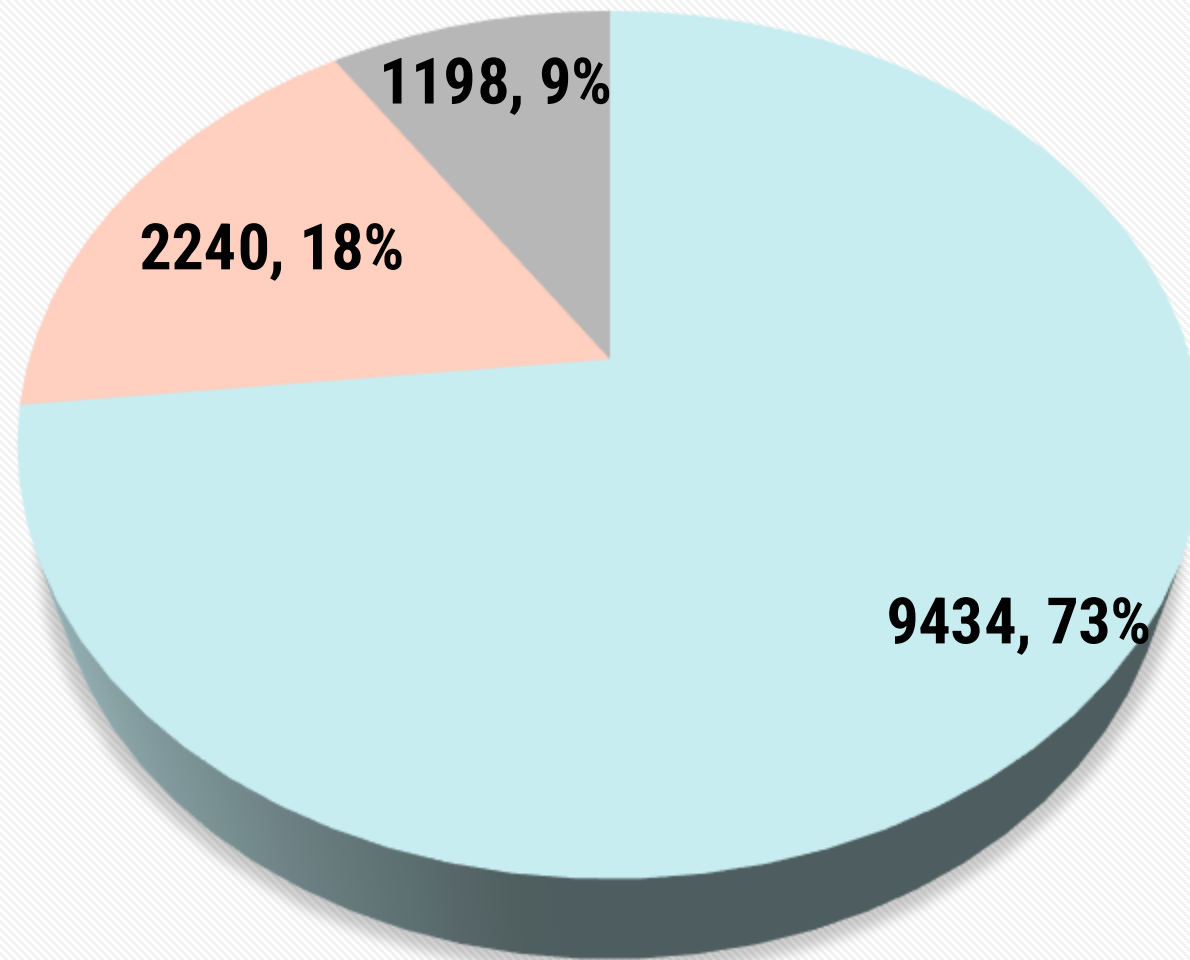


PRIA PIN/LOT 2025

12 872st taotlejast

**9434 PRIA kliendi jaoks
(73%) piirdus 2025
PIN/OT toetuse saamine
vaid taotluse esitamisega**
(eeltäidetud 2024a. andmetega)

PRIA PIN/LOT taotlejate kontrollid 2025 nov
(12872 taotlejat)



- Automaatkontrollid (nähtamatu)
- Muud halduskontrollid (sh FYL, TING jms)
- Kohapealsed kontrollid

Tingimuslikkuse nõuete rikkumised ja rikkumiste arv



- PR või TAR ülesharimine – 157 (2024 – 162)
- Turvasmulla harimiskeelu eiramine - 1
- Üle 50% maast kasvatatud 2 aastat järjest sama põllukultuuri – 45 (2024 – 51)
- Maastikuelementide eemaldamine – 2 (2024 – 6)
- Tundliku püsirohuma (TPRi) ülesharimine – 1 (2024 – 2)

PR säilitamise nõude põhilised rikkumised

- Põld valesti joonistatud ja/või märgitud vale maakasutus.
- PR uuendamisel külvatud teraviljade segu või heintaimede monokultuur.
- Asendamiseks sooviti kasutada alla 6 aastast rohumaad või asendatav rohumaad ei olnud taotleja taotlusel.
- Tuleb arvestada, et PR põllu ülevõtmisel teiselt taotlejalt, võetakse üle ka PR säilitamise kohustus.
- TARI ülesharimisel enne selle 6 aastaseks saamist, tekib uus tagasi rajamise kohustus.
- TPR tuleb tagasi rajada samale maale, kus see üles hariti.

Mida pidada silmas lihtsustatud viljavahelduse nõude puhul

- Viljavaheldust vaadatakse alates 2023. aastast.
- Viljavaheldust kontrollitakse maa põhiselt ja taotlejate üleselt, seega põllu üle võtmisel teiselt taotlejalt tuleb arvestada, mis kultuuri ülevõetud maal eelneval aastal kasvatati.
- Kui planeeritakse kasvatada vahekultuuri, siis märkida see kindlasti taotlusele „TING VK“ veergu. Kui plaanid muutuvad, siis tuleks märge taotluselt muudatusavaldusega eemaldada.

Tingimuslikkuse nõuete rikkumised - Põllumajandus- ja Toiduamet

- Toidu- ja söödaohutuse nõuete rikkujaid 9 (2024 - 24).

Peamised rikkumised: esmatoodete käitlemisel ei olnud tagatud esmatoodete kaitse saastumise eest (puudus tervisetõend), sööda jälgitavus oli puudulik, sest puudus arvepidamine.

- Loomade heaolu nõuete rikkujaid 14 (2024 - 23).

Peamised rikkumised: loomade tervise ja heaolu üle ei teostatud valvet piisava sagedusega, loomapidamistingimused ei vasta nõuetele, haiged või vigastatud loomad ei olnud saanud abi.

- Taimekaitse nõuete rikkujaid 3 (2024 - 21).

Peamised rikkumised: taimekaitseseade ei olnud läbinud tehnilist kontrolli ja pritsimine veekaitsevööndis.



Tingimuslikkuse nõuete rikkumised - Keskkonnaamet

- Pinna- ja põhjavee kaitse nõuete rikkujaid 14 (2024 - 24)

Põhilised rikkumised:

- Sõnnikuhoidla ei vasta nõuetele või puudus üldse, kuigi seal peetavate loomade arvu järgi oli see nõutud.
- Sõnniku aunad asusid lubatust lähemal veekaitseobjektidele.
- Silohoidla lekkekindlus ei olnud tagatud.
- Taimekaitsevahendit kasutati veekaitsevööndis.



Sotsiaalne tingimuslikkus

- Alates 2025. a on pindala- ja loomatoetuste täies mahus saamine seotud ka töö- ja tööhõivetingimustega seatud nõuete ja tööandja kohustuste järgimisega.
- Nõuete rikkumine leiti 4 tootja juures.
- Ühel juhul rikuti töölepingu seadust ja ülejäänud juhtumitel ei olnud taganud töötaja tööohutus.



Üle- ja topeltpaotlemised

	Ülepaotlemised (vähendused)		Topeltpaotlemised (vähendused)	
	Taotlejate arv	Põldude arv	Taotlejate arv	Põldude arv
2024	540	1146	57	80
2025	324	551	65	110

Maakasutusõiguse kontroll

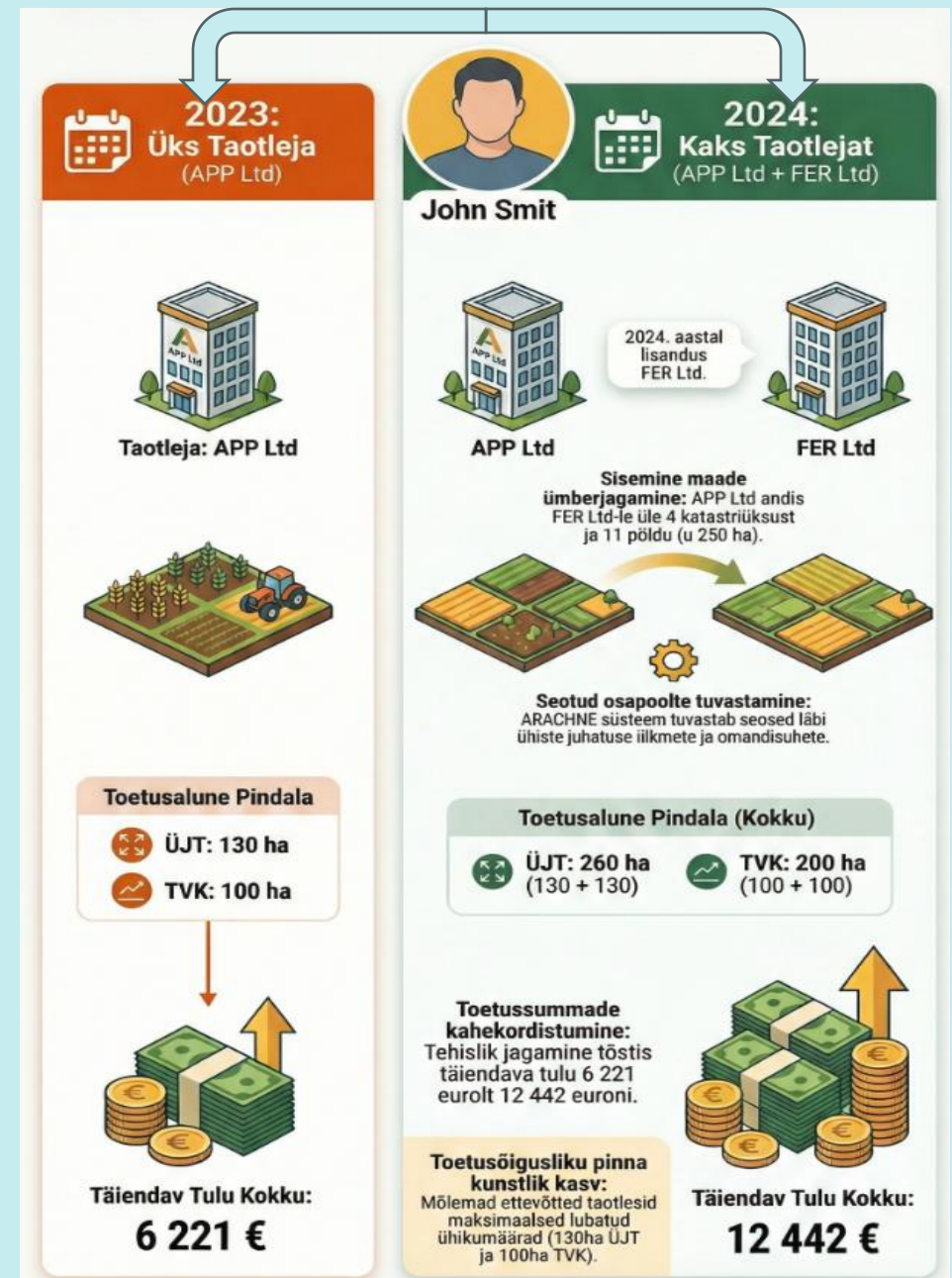
Taotlejate arv	Põllud mida kontrolliti	Rikkumisega põld	Rikkumisega pind (ha)
160	264	104	305



Kunstlike tingimuste kontroll

Piirmääraga toetused:

- Piimalehmadel 270 looma;
- Tera- ja kaunvilja kasvatamise otsetoetusel 100 ha;
- Mahe puuvilja- või marjakultuuril 70ha,
- Ümberjaotav toetus 130ha;
- Noore põllumajandustootja 260 ha.



KSM vähendused

- Puudus vahekultuur 26 taotlejat
- Ei kasutanud elektrooniline põlluraamatut 55 taotlejat
- Ei osalenud koolitusel 46
- Ei kasvata 15% liblikõielisi põllumajanduskultuure 54 taotlejat
- On kasvatanud teravilja kauem kui kolmel aastal 126 taotlejat



Vahekultuurid

- 2025a saadeti fotoülesanded kõigile taotlejatele, kes küsisid toetust KSM vahekultuuri kasvatamise lisategevusele
- Kokku sai fotoülesande 534 taotlejat ja 5814 põldu
- Saabunud fotosid hindas tehisintellekt. Kui tehisintellekt fotolt vahekultuuri ei tuvastanud, vaatasid sellised fotod üle PRIA rakendusspetsialistid
- Vahekultuuri puuduse sai 155 põldu





Köögivilja põllud

- Kontrollide tulemusena tuli välja põlde, kus oli PKV ja MAHE toetust küsitud köögivilja kultuurile (nt punapeet, naeris), kuid külvatud kultuur ei olnud põllul valdav.
- Põldudel ei olnud kasutatud kohalikele normidele agrotehnilisi võtteid- seemet oli külvatud väikese külvinormiga otse rohukamarasse
- Kuna põhikultuur ei olnud põllul valdav, siis kontrolli tulemusena muudeti sellised põllud rohumaadeks





Pane tähele!

- Eeltäidetud taotlus
- Loe läbi e-PRIA teated (punased, kollased)
- Koondinfost kontrolli andmeid
- Vasta PRIA kirjadele/fotoülesannetele
- Küsimuste korral lühinumber 1737
- Ära jäta taotlemist viimasele minutile!



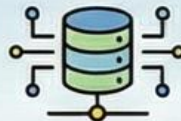
Menüü 2023-2027_ Pindala- ja loomapõhised toetused

Otsetoetused, sh ökokavad (I samm)	Maaelu arengu 2023-2027 toetused (II samm)
Põhisissetuleku toetus	Loomade heaolu toetus
Ümberjaotav toetus	Ohustatud tõugu looma pidamise toetus
Noore põllumajandustootja toetus	Loomade tervist edendavate kõrgemate majapidamisnõuete toetus
Tera- ja kaunvilja kasvatamise otsetoetus	Mahepõllumajandusliku loomakasvatuse toetus
Puu- ja köögivilja ning marjakultuuride kasvatamise otsetoetus	Turvas- ja erodeeritud mulla kaitse toetus
Seemnekartuli kasvatamise otsetoetus	Põhjavee kaitse toetus
Keskkonnasõbraliku majandamise toetus	Pinnavee kaitse toetus
Mahepõllumajandusliku taimekasvatuse toetus	Pärandniidu hooldamise toetus
Ökoalade toetus	Põhjavee kaitse alal asuva väärtusliku püsirohuma kaitse toetus
Ökosüsteemiteenuste säilitamise toetus	Turvas- ja erodeeritud mullaga väärtusliku püsirohuma kaitse toetus
Mesilaste korjeala toetus	Väärtusliku püsirohuma säilitamise toetus
Piimalehma kasvatamise otsetoetus	Kohalikku sorti taime kasvatamise toetus
Ammlehma kasvatamise otsetoetus	
Lamba- ja kitsekasvatamise otsetoetus	

KSM

2023-2027 OTSETOETUSTE MENÜÜ (PIN/LOT)

IACS SÜSTEEMI HALDUS



Kogu "menüüd" halletakse ühtee haldus- ja kontrollisüsteeni kaudu, tagades andmete uuaidusvääruse.

I SAMMAS (EAGF) - SISSETULEKU TOETAMINE

II SAMMAS (EAFRD) - KESKKONNAARHITEKTUUR



SISSETULEKUTOETUSED JA ÖKOKAVAD (EAGF)

- Iga-aastane rahastus: põhisissetulek, noored tootjad, tootmiskohustusega toetused ning ÖKOkavad (sh keskkonnasõbralik majandamine ja mahe taimekasvatus).



KESKKONNAMEETMED JA HEAOLU (EAFRD)

- Pikaajalised (tavaliselt 5-aastased) kohustused: mulla- ja veekaitse, pärandniidud, ohustatud tõud, loomade heaolu ja mahe loomakasvatus.

TINGIMUSLIKKUS: KÕIGI TOETUSTE ALUSMÜÜR

ALUSNÕUDED: TINGIMUSLIKKUS JA SOTSIAALNE HORISONT

Kõlkide toetuste aluseks on HPK (hea põllumajandus- ja keskkonnaseisund), KMN (kohustuslikud majandamisnõuded) ja töötajate õiguste kaitse.

ELi Uus Ühtne Fond 2028–2034: Fookuses ühine põllumajanduspoliitika (ÜPP)

Konsolideerimine ja Sünergia:

Euroopa Liit konsolideerib perioodiks 2028–2034 mitu senist rahastut üheks riikliku ja piirkondliku partnerluse fondiks.



Ühtekuuluvus



Põllumajandus



Kalandus



Julgeolek



Rakendamine riiklike kavade kaudu

Iga liikmesriik koostab ühe riikliku ja piirkondliku partnerluse kava.



Toetus piiriülesele koostööle (interreg)

10,26
miljardit eurot

Eesti osakaal: 0,70%

Üks Ühtne
Euroopa
Fond

See koondab vahendid ühtekuuluvuse, põllumajanduse, kalanduse ja julgeoleku jaoks.

Uuendatud Ühine Põllumajanduspoliitika (ÜPP)



Fookuses põllumeeste sissetulek ja konkurentsivõime

Sihipärasem toetus tagab põllumajandustootjatele õiglase ja piisava sissetuleku.



Põlvkondade vahetuse soodustamine

Noorte põllumajandustootjate jaoks luuakse terviklik stardipakett.



Rohkem stiimuleid, vähem nõudeid

Suurem paindlikkus ja üleminek keskkonnasõbralikke tegevusi premeerivatele stiimulitele.

ÜPP sekkumised (Artikkel 35) ja makseasutuse rakendusala



Makseasutuse (Paying Agency) ainuvastutus ja kontroll

Sissetulekutoetused

Ei kuulu paindlikkuse summa arvestusse (Art 14(2)). 100% EL rahastus.



(a) Degresseeruv pindalapõhine sissetulekutoetus



(b) Seotud sissetulekutoetus (piiratud 20-25%)



(c) Kultuuripõhine puuvillatoetus



(g) Väikepõllumajandustootjate toetus

Keskkonna- ja sektorisekkumised

Nõuab riiklikku kaasfinantseeringut (v.a ökokavad teatud juhtudel).



(f) Ökokavad ja kliimameetmed



(d) Looduslikust eripärast tingitud piirangud (ANC)



(e) Ebasoodsad tingimused (kohustuslikud nõuded)



(h) Riskijuhtimisvahendid



(r) Sektoripõhised sekkumised
Puu-, köögiviljad, mesindus, oliiviõli jm

Struktuur ja maaelu areng

Kaasfinantseering nõutav (min 15-60%).



(i) Investeeringud (põllumajandus/metsamaa)



(j) Noored ja uued põllumajandustootjad



(k) Asendusteenused



(l) LEADER ja kohalik areng
* võib olla ka Riigiplaani korralduse all



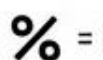
(m) Teadmussiire ja innovatsioon (AKIS)



(n) Koostöö



= Kõrvamärgistatud miinumeraldis (Ring-fenced);



= Riiklik kaasfinantseering nõutav

Kuulumine ÜPP eraldise hulka = põllumajandussektori garantii

ÜPP Otsetoetused 2028–2034: Üleminek Farm Stewardship mudelile

ENNE 2028: Kaks Eraldi Süsteemi ja Karistused

2028–2034: Farm Stewardship (FS) Mudel ja Lihtsustamine

Tingimuslikkus
(Nõuete täitmine)



(Keskkonnatoetused)



Topeltkaristuste kadumine

Ühtne FS-pioki vähendus (nt 1%)

Rikkumise korral vaid ühe vähendus, kahe asemel.



Sisu püsib tuttav, reeglid paindlikumad

Nõuded on suures osas samad, suurem paindlikkus.



KM
Küima ja keskkond



HPK 1
püsirohumaade kohustus
KAOB

HPK
Head põllumajandus- ja keskkonningimused



Eraldi vähendused rikkumise korral



Eraldi vähendused rikkumise korral

Üleminek Ühtsele, Stiimulipõhisele Mudelile



Sotsiaalne tingimuslikkus liigub FS-plokki

Sotsiaalsed nõuded säilivad, osa ühtsest vastutustundlikust süsteemist.



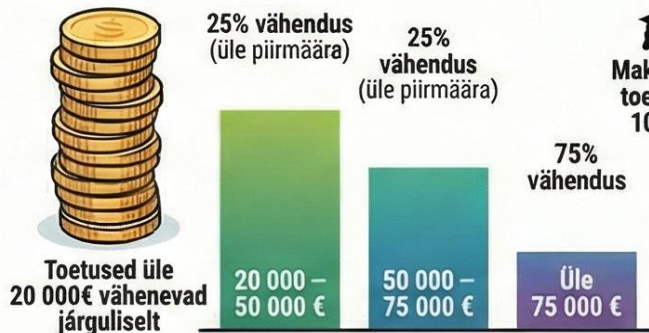
Sotsiaalne tingimuslikkus



Sotsiaalne tingimuslikkus

Otsetoetuste uus ülesehitus ja piirmäärad

DABIS
Sissetulekutoetuse progresseeruv vähenemine



Maksimaalne toetusmäär 100 000€

Üks kava, üks fond

NRP
(tiikiik ja piirkondlik partnerluspisan)



Ühtne Fond

Suurem fookus noortele ja aktiivsetele



Toetus suunatakse shiipärasemalt noortootjatele ja toiduga kindlustatusse panustajatele.



PÕLLUMAJANDUSE REGISTRITE
JA INFORMATSIOONI AMET

Täna teid kuulamast!

Sigrid, Reigo, Rando

