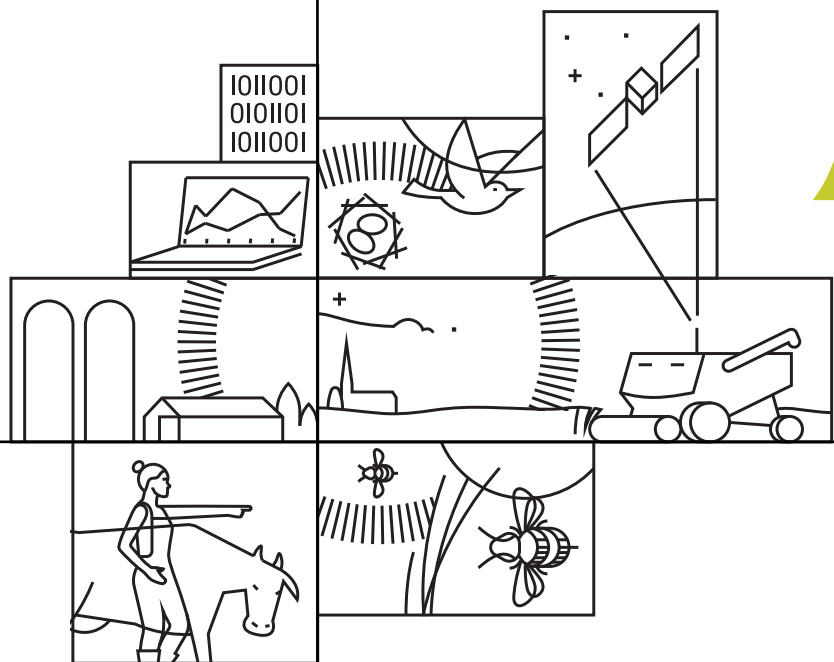


METIK

Maaelu
Teadmuskeskus

mullaHUB – kiirtee paremate tulemusteni

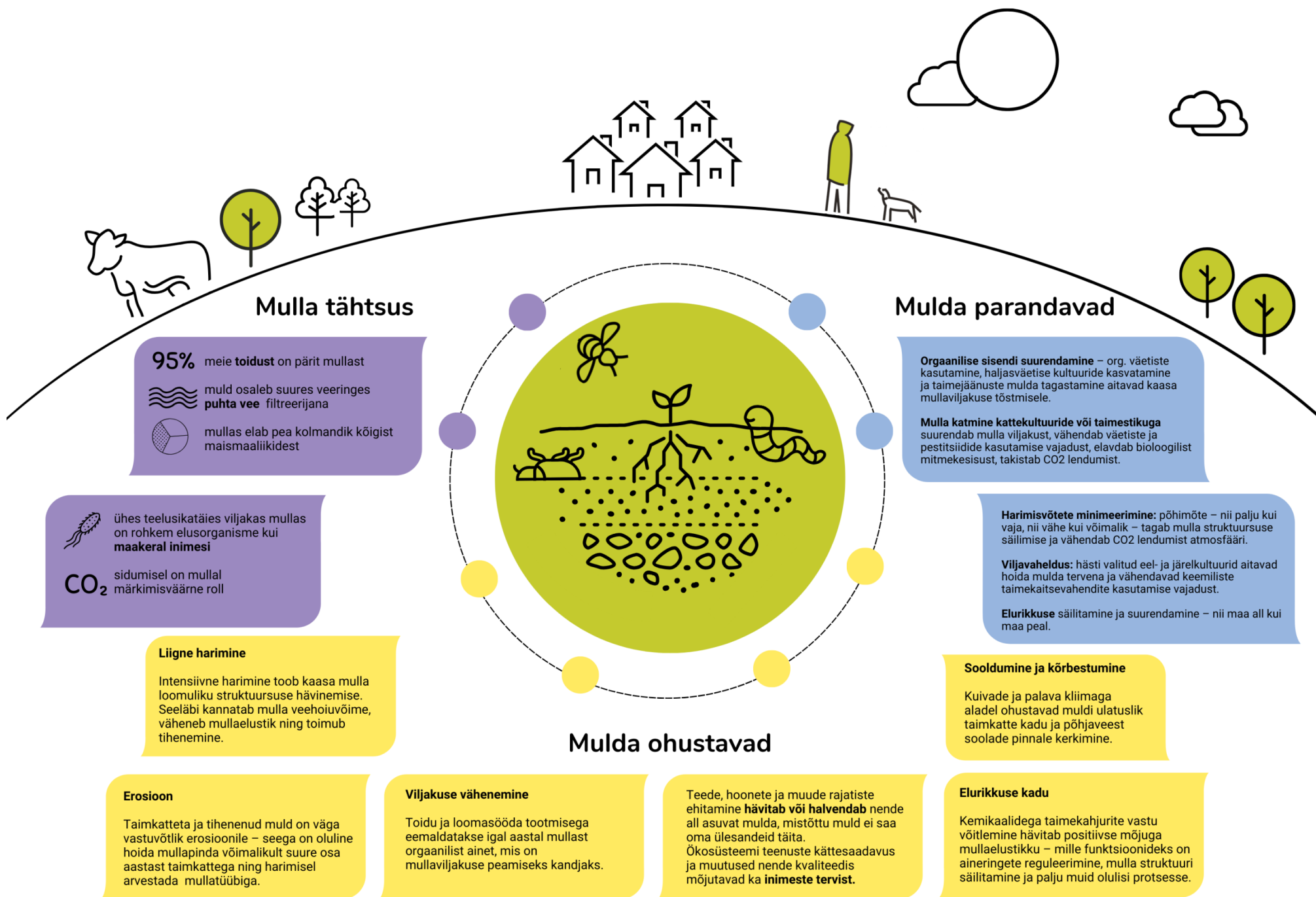
Teraviljafoorum 2024 - 19.11.24



Kerttu Tammik
Maaelu Teadmuskeskus
mullamissiooni koordinaator



Euroopa Maaelu Arengu
Põllumajandusfond:
Euroopa investeringud
maapiirkondadesse



Euroopa Mullakokkulepe

Viis Euroopa Liidu missiooni

- 1 Ookeani ja vete hea seisundi taastamine.
- 2 Kliimamuutustega kohanemine.
- 3 Kliimaneutraalsed ja targad linnad.
- 4 Vähhkasvajatega võitlemine.
- 5 Mullakokkulepe.

Kestlike lahenduste leidmiseks on kõik missioonid seotud mitme teemavaldkonnaga ning peaksid konkreetseid tulemusi andma aastaks 2030.

- Vähendada inimtegevuse negatiivset mõju muldadele.
- Säilitada mulla orgaanilise süsiniku varusid.
- Parandada mulla struktuuri.
- Vähendada muldade saastamist ja taastada muldi efektiivsemalt.
- Vältida erosiooni.
- Vähendada kõrbestumist.
- Vähendada muldadele ehitamist ning suurendada linnamuldade taaskasutamist.
- Tõsta ühiskonna teadlikkust muldade rollist ja olulisusest.



Teadus ja innovatsioon

Teadmistebaasi loomine, mis tagaks muldade hea seisundi ELi liikmesriikides. Uuringud näitavad, et märkimisväärne osa (60–70%) ELi muldadest on halvas seisukorras ning see toob riikidele kaasa suuri majanduskulusid ja seab ohtu nii keskkonna kui inimeste tervise.



Eluslaborid ja majakaprojektid

See tähendab mitme osapoolega koostöövormi, mille eesmärgiks on tuua kokku tootjad, teadlased ning seadusloome. Eluslaborid võimaldavad loodud lahendusi katsetada ja tulemusi demonstreerida reaalses tingmustes.



Mullaseire

ELil puudub ühtne seadusandlus, mis võimaldaks võrreldavalt seirata ja analüüsida liikmesriikide muldkatte kvaliteeti. Euroopa Komisjon on avaldanud ettepaneku Euroopa Liidu mullaseire direktiivi loomiseks, mille eesmärgiks on tagada heas seisundis mullad aastaks 2050.



Ühiskonna kaasatus

Vähene teadlikkus muldade rollist ja olulisusest – nii ohutu toidu tootmise, kliimamuutuste mõju vähendamise kui ka loodusliku mitmekesisuse tagamisel – on toonud kaasa suurenenud vajaduse järjepideva ja sihipärase teavitustöö järele selles valdkonnas.

Multi-Actor Approach

Missiooni HUB – Mullavõrgustik

- Maalu Teadmuskeskus
- Eesti Mullateaduse Selts
- Eesti Maaülikool
- Tartu Ülikool
- Tallinna Ülikool
- Tallinna Tehnikaülikool

- REM ja KLIM
- Keskkonnaagentuur

- EPPK
- Kevili

- Northern Roots MTÜ
- Räpina Aianduskool
- Kogukonnaaiad
- Õppeaiad
- Eesti Permakultuuriühing

- *Linnaplaneerimine, KOV*

Eesmärk:
tuua kokku erinevad mulla ja
maakasutusega seotud osapooled

- tagada infovahetus
- suurendada koostööd
- võimendada teineteist
- soodustada mullakasvatust
- tuua kokku teadmised ja tegijad

Formaat: ümarlaud, fookusgrupp



Kohtumised

- Maalu Teadmuskeskus
- Eesti Mullateaduse Selts
- Eesti Maaülikool
- Tartu Ülikool
- Tallinna Ülikool
- Tallinna Tehnikaülikool

- REM ja KLIM
- Keskkonnaagentuur

- EPPK
- Kevili

- Northern Roots MTÜ
- Rápina Aianduskool
- Kogukonnaaiad
- Õppeaiad
- Eesti Permakultuuriühing

- *Linnaplaneerimine, KOV*

mullaHUB start 07.03
mullaHUB 2.0 07.06
mullaHUB v.3 13.09
mullaHUBx4 05.12



mullaHUB start 7.märts / mullaHUB 2.0 7.juuni

- Euroopa mullakokkuleppe ja 2024 tööprogrammi tutvustamine
- Eesti kitsaskohtade ja uurimisvajaduste arutelu
- Koostöö võimalused
- Mulla kirjaoskuse parandamine



Eesti muld ♥ n Eesti süda!

Mullakaeved põllupäevadel



METIK

Maaelu
Teadmuskeskus



AF arutelu „Millal me suureme nälga?“



EPA messil „Mulla saladused“ ja „Muldvillak“



mullaHUB v3 13.september

- Hariduskuu raames teemaks **haridus** – mullakasvatus
 - Õppekavas sees EMÜ, TÜ, TLÜ, TalTech, EKA
 - Üldhariduses ...?

arutlesid Röpina aianduskoolist

Margit Laanpere

Kadri Artma

- Linnamullad ja **linnaiad**
sissevaade Kadrioru kogukonnaaiast
Kadi Laansalu



mullaHUBx4 05.12

Fookuses tootjate ja teaduse koostöö

- põllumajanduslikus kasutuses mullad
- põllumajandustootjate vajadused ja võimalused
- praktilise teaduse võimalused



mullaHUB kui kiirtee („shortcut“)



mullaHUB kui kiirtee („shortcut“)

- Kontaktpunkt
- Konkreetne fookus
- Praktiline probleem
- Ootused ja võimalused



- Kogemusvahetus: tootjalt teadusele ja teaduselt tootjale
- Kaasatud teised sihtgrupid

mullaHUB – kellele ja miks?



- ❖ Mullata pole elu
- ❖ Muld on märkamatu
- ❖ Muld on taastumatu loodusvara
- ❖ Mullal on oluline roll kliimamuutuste, üleujutuste ja põua reguleerijana
- ❖ mullaHUB on kõigile 😊

METK

Maaelu
Teadmuskeskus

Täna kuulamast!

kerttu.tammik@metk.agri.ee

