

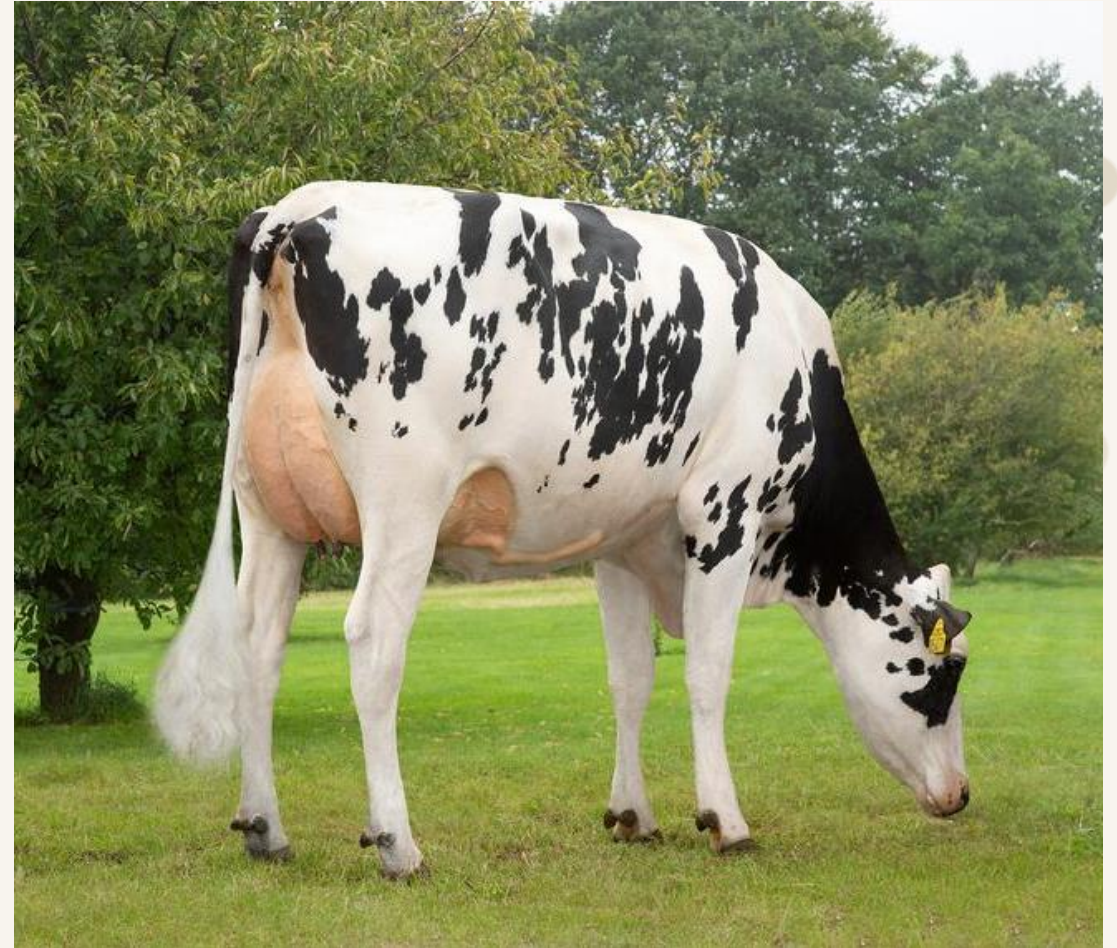
Põhjamaade aretusindeks ja karjaspüsimus

Eesti veiste aretuskonverents 7/11, 2024
Seppo Niskanen
ekspordijuht, VikingGenetics



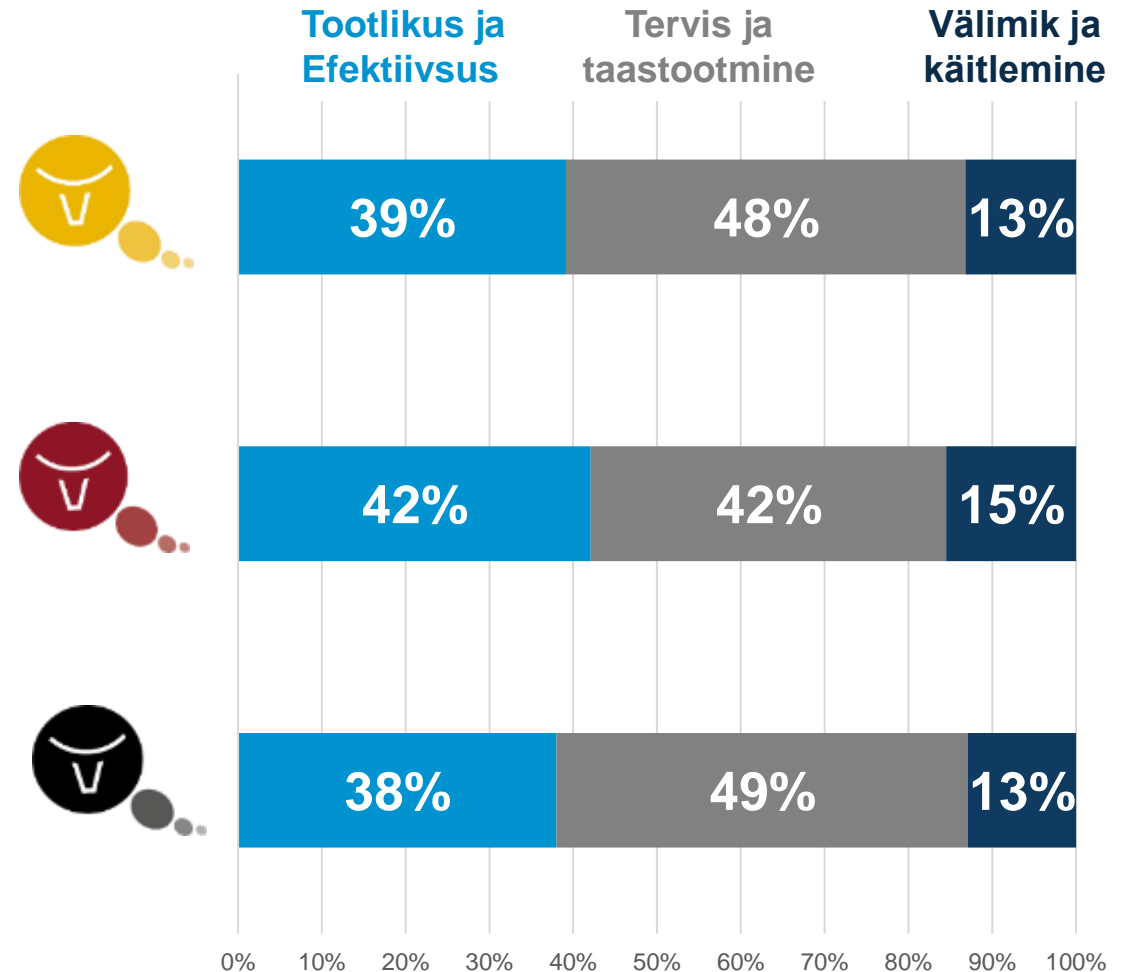
Mis on aretusväärtus indeks ?

- Tööriist aretusmaterjali valikul.
- Valides ainult ühe tunnuse esineb muutuseid ka teistes tunnustes tulenevalt geneetilisest korrelatsioonist.
 - Üksikud geenid paiknevad üksteise lähedal
- Tunnuste arv on erinev igas aretusväärtus indeksis.
- Suurima majandusliku mõjuga tunnused omavad suuremat osatähtsust
- VikingGenetics kasutab NTM – põhjamaade aretusväärtus indeksit.



NTM kasumlikkus

- NTM sisaldab endas kõiki tunnuseid, millel on majanduslik mõju piimatootmisele
 - Kõrge toodang
 - Fookus tervisel ja sigivusel
 - Funktsionaalne kehaehitus
- Kõik see on NTM-is !
- Lisaks loomade heaolu



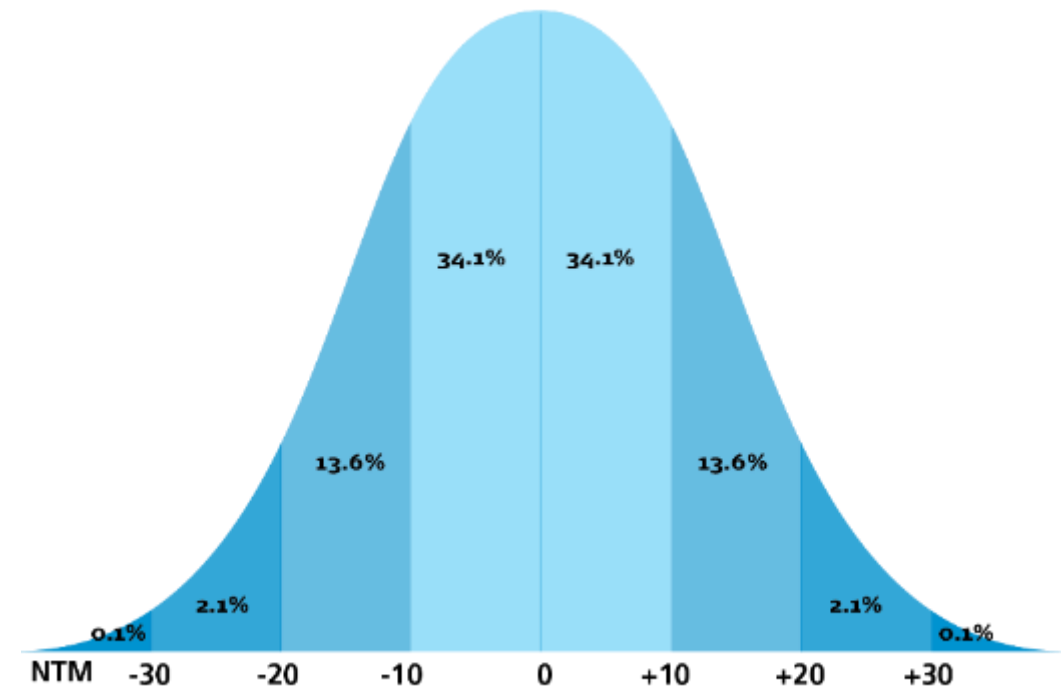
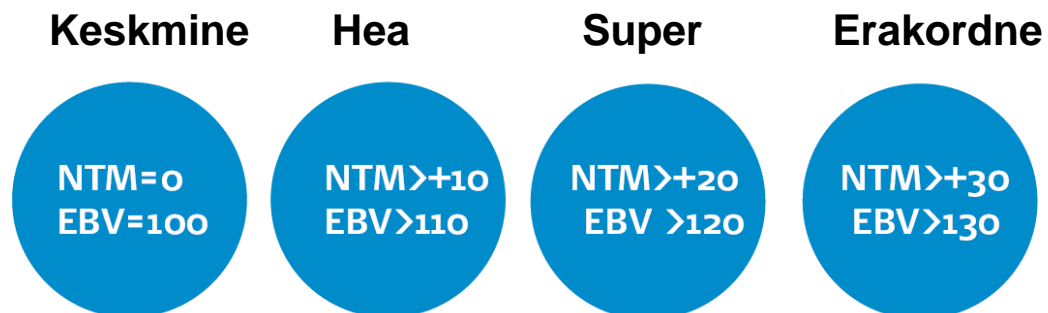
Tunnus	Punased tõud	Holstein
Toodang	1.02 / 0.93	0.90 / 0.81
Kasv	0.10	0.08
Sigivus	0.36	0.36
Sünni indeks	0.11	0.14
Poegimis indeks	0.10	0.14
Udaratervis	0.11	0.14
Sõratervis	0.07	0.10
Üldine tervis	0.11	0.14
Kehaehitus	0.00	0.00
Jalad & sõrad	0.06	0.05
Udar	0.26	0.18
Lüpstavus	0.11	0.09
Temperament	0.03	0.04
Karjaspüsivus	0.06	0.06
Noorkarja elulisus	0.19	0.13
Kokkuhoitud sööt	0.13	0.08

NTM – väärtuste kaalud



NTM väljendumine

- Aretusväärtused on ennustatud sõltumatu teadusliku aretus instituudi poolt NAV (Nordic Cattle Genetic Evaluation)
- Võrdlusbaas, lehmad vanuses 3-5 aastat
- Keskmise NTM jaoks 0, keskmise aretusväärtusteks 100. Standard hälve 10



Karjaspüsivus

- Me kõik tahame pika elueaga lehmi
- Mida tähendab karjaspüsivus? Ainult pikalt karjas püsida ? Või on see eluea toodang ? Mida me tahame mõõta ?
- Karjaspüsivus ei ole ainult üks tunnus – see on kombinatsioon mitmest eri tunnustest
 - See on kombinatsioon geneetilistest ja keskkonna mõjudest



Tunnused paremaks karjaspüsivuseks – toodang

- Mis on piima hinna aluseks: piima kogus, komponendid või kuivaine?
- Piima hinda mõjutavad üha enam kuivaine ja komponendid
- Piimakoostisel ja udara tervisel on tugev positiivne geneetiline korrelatsioon
- Kõrgem komponentide osakaal = parem udara tervis



Tunnused paremaks karjaspüsivuseks – tervis ja sigivus

- Mis on tervise ja sigivuse hind ? Kui on probleeme tervisega ?
 - Rohkem kulusid (ravid, seemendused jne)
 - Väiksem sissetulek (vähem piima, vähem vasikaid)
 - Suurem praakimismäär
 - Väiksem kasum
- Me kõik mõistame tervise ja sigivuse väärtust – seega vali loomi kasutades seda infot



Tunnused paremaks karjaspüsivuseks – suurus

- Mis on loomade suuruse hind ?
- Suured lehmad annavad veidi rohkem piima, samas on neil rohkem probleeme jalgade ja sõrgadega
 - Väikesed lehmad võivad kergesti minna liiga paksuks
- Hea mahutavus on tähtis (keha sügavus ja rinna laius)
- Keskmise suurusega lehmadel on parim karjaspüsivus – väldi liiga väikeseid või kõrgeid loomi



Turjakõrgus ja eluea rasva ja proteiini toodang Holstein

Turjakõrgus	1	2	3	4	5	6	7	8	9
% lehadest	2%	7%	13%	36%	20%	16%	4%	1%	–
Kg rasv + valk	-31	+2	+32	+30	-5	-43	-99	-193	–

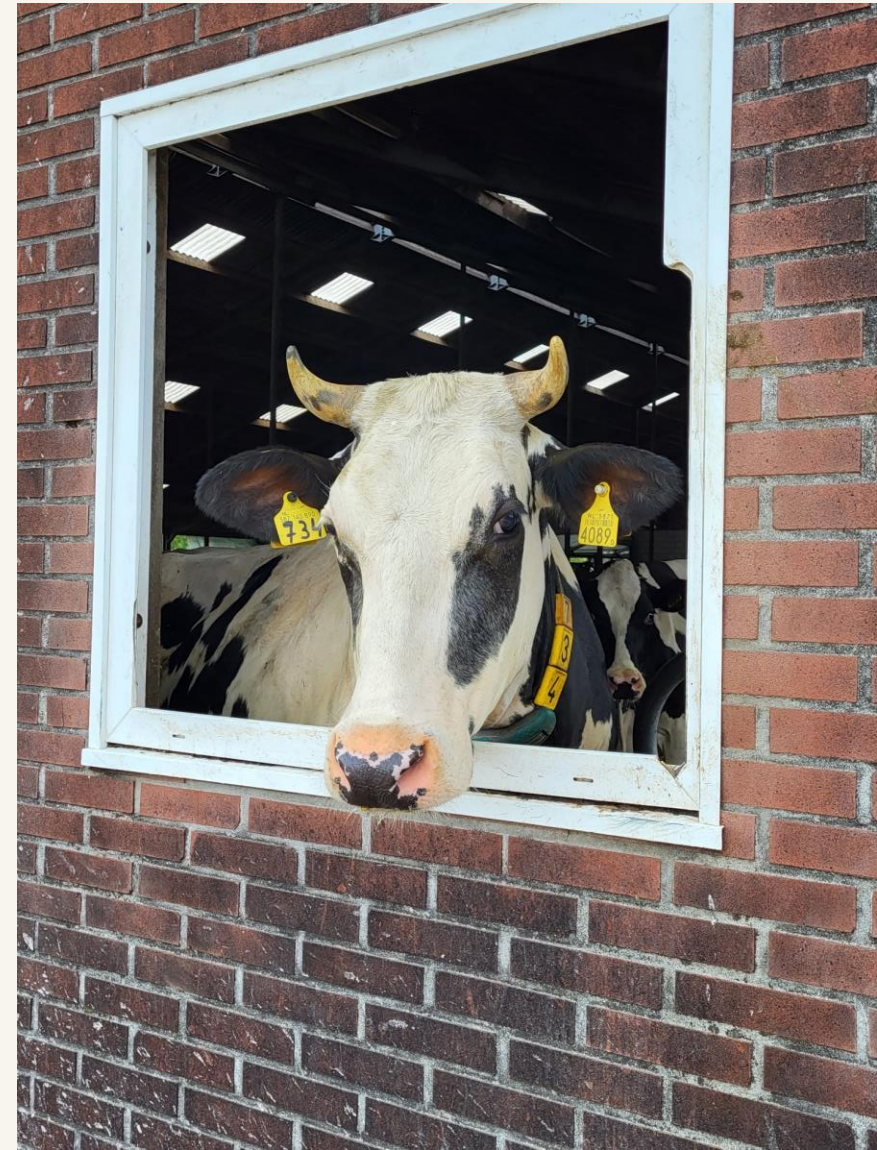


Tunnused paremaks karjaspüsivuseks – välimik

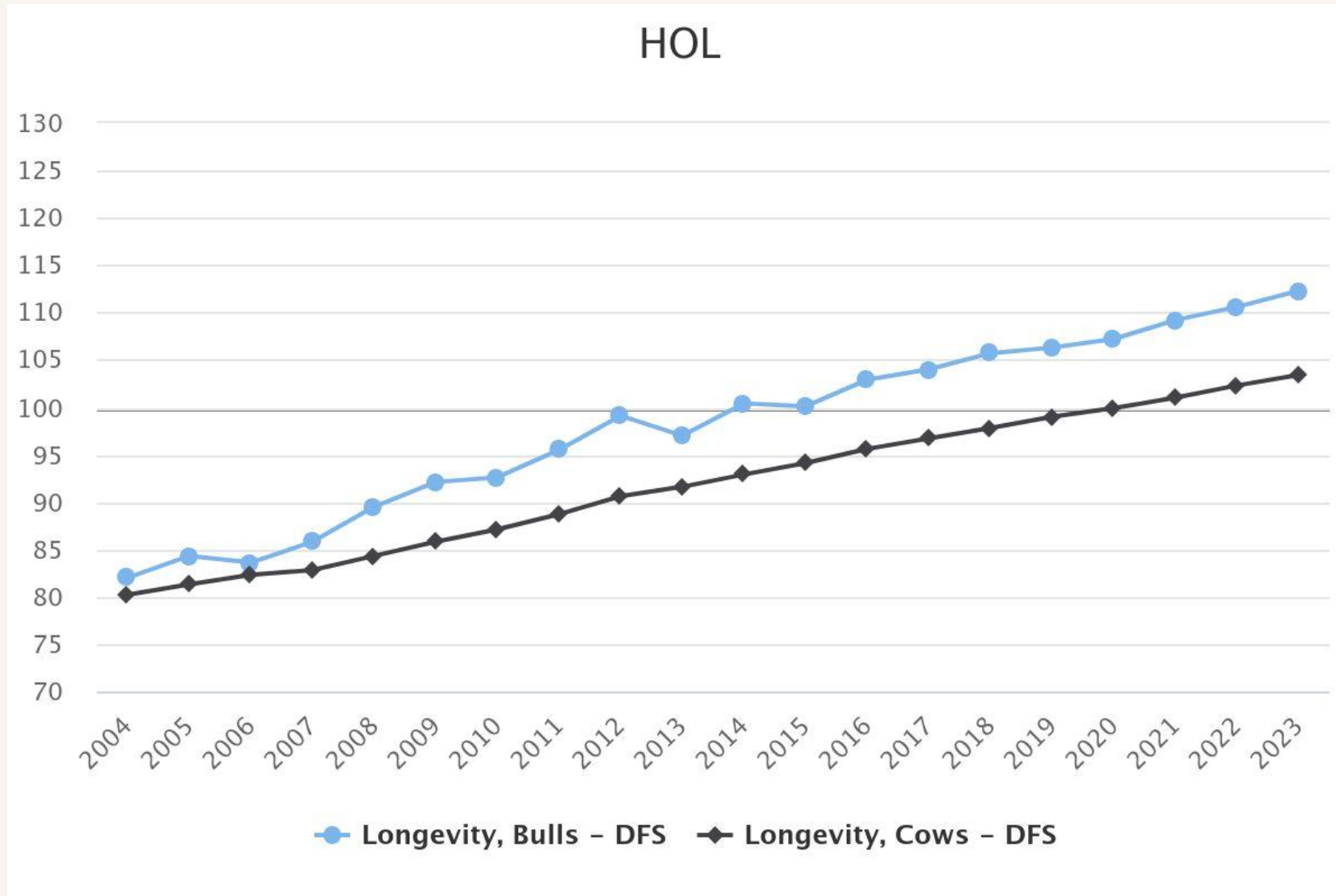
- Milline on välimiku majanduslik väärtus ? Pole lihtne mõõta, aga me kõik tahame funktsionaalset välimiku.
- Udar
 - Head, tugevad kinnitused ja asetus
 - Nisa suurus on tähtis lüpsmisel
 - Udara tekstuur
- Jalad ja sõrad
 - Head nurgad – mitte liiga sirge, mitte liiga nurgeline
 - Kuivad kannad

Korrelatsioon karjaspüsivuse ja teiste tunnuste vahel

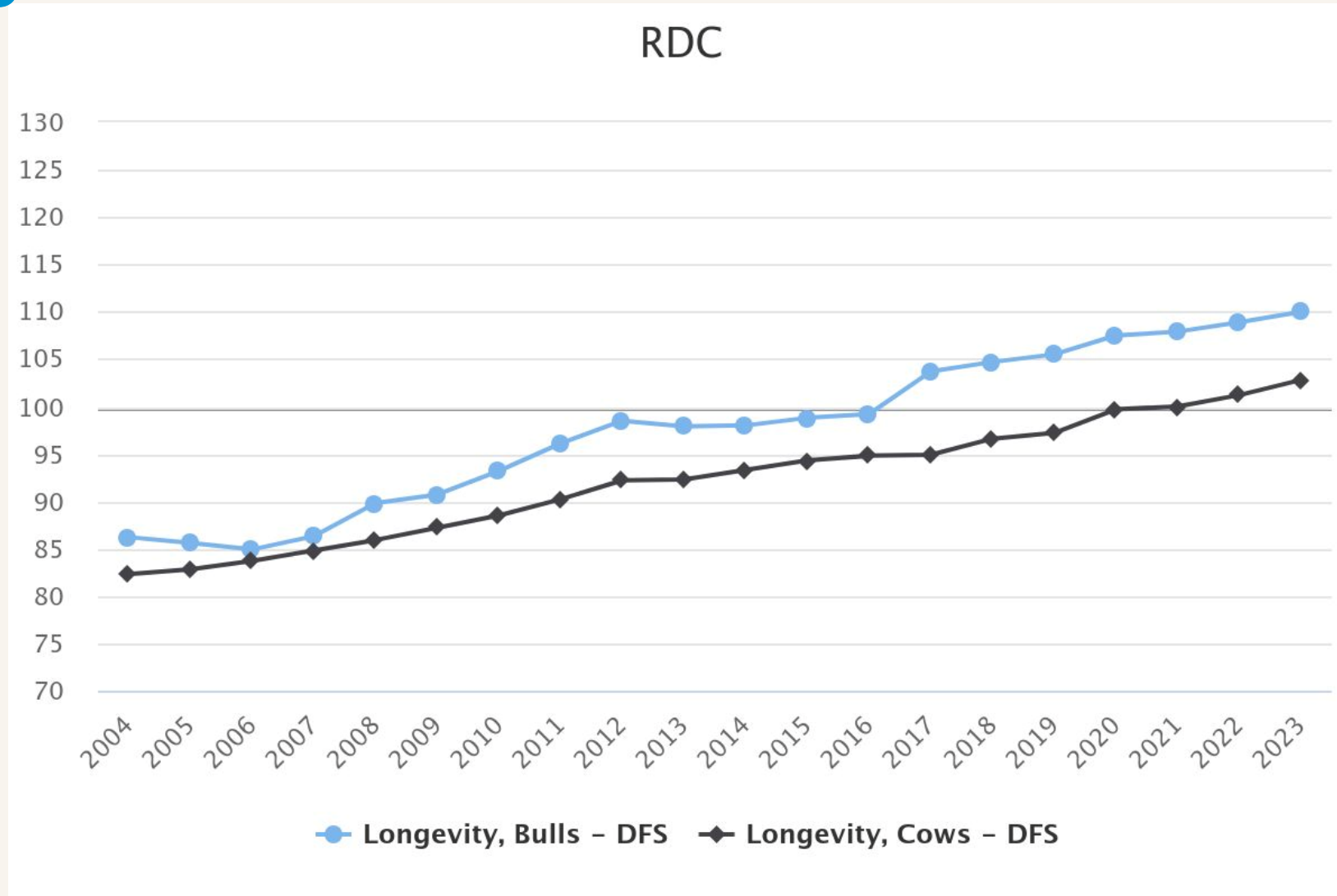
Tunnus	Korrelatsioon
Toodang	-0.12
Sigivus	0.39
Poegimine isana	0.18
Poegimine ema isana	0.18
Udaratervis	0.41
Sõratervis	0.22
Udar	0.18
Jalad ja sõrad	0.09
Teised haigused	0.36



Geneetiline trend karjaspüsivusele Dnk/Fin/Swe Holstein



Geneetiline trend karjaspüsivusele Dnk/Fin/Swe Red Cattle



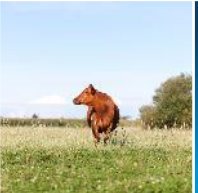
Kokkuvõte



Me kõik tahame aretada terveid, pikaealisi ning kõrgetoodanguga lehmi = kasumlikum piima tootmine



Mõelge hoolega mida tahate oma karjas näha. Milliste tunnustega on asi korras, kas on mingeid probleeme ?



Usaldage nõustajaid, kuulake teisi, otsustage ise!



Hoolitsege oma lehmade eest – teie parimad sõbrad!



**Aitäh
Ilusat talve teile !**