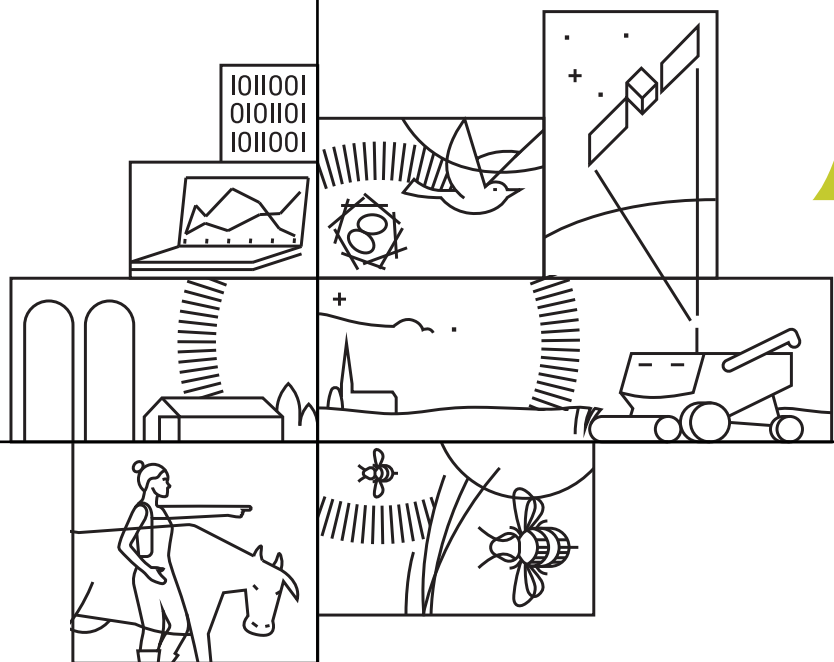


METIK

Maaelu
Teadmuskeskus



Maaelu Teadmuskeskus- Miks ja Kellele?

– Eesti maaelu tark vara

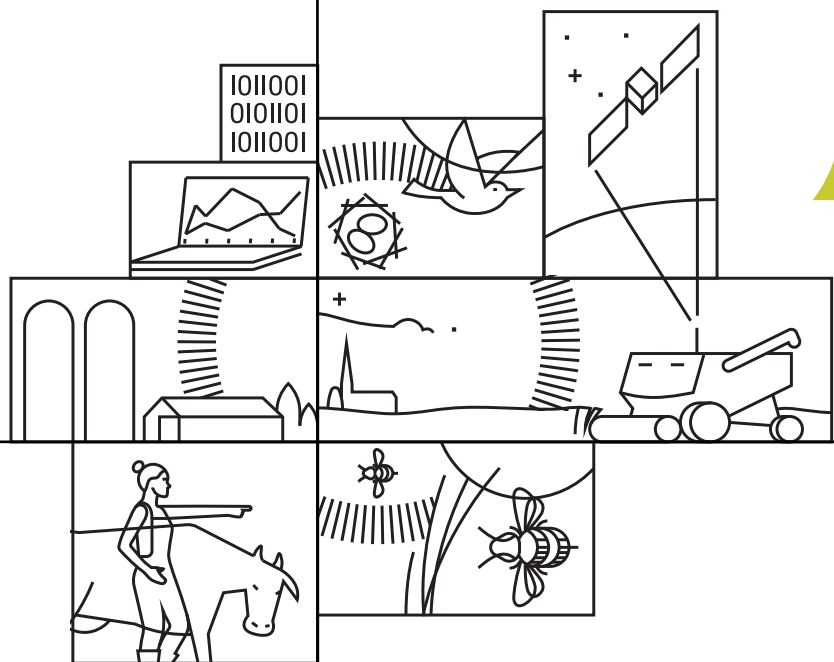
Andre Veskioja



Euroopa Maaelu Arengu
Põllumajandusfond:
Euroopa investeeringud
maapiirkondadesse

METK

Maaelu
Teadmuskeskus



1. jaanuarist 2023 alustas Maaelu Teadmuskus (METK)

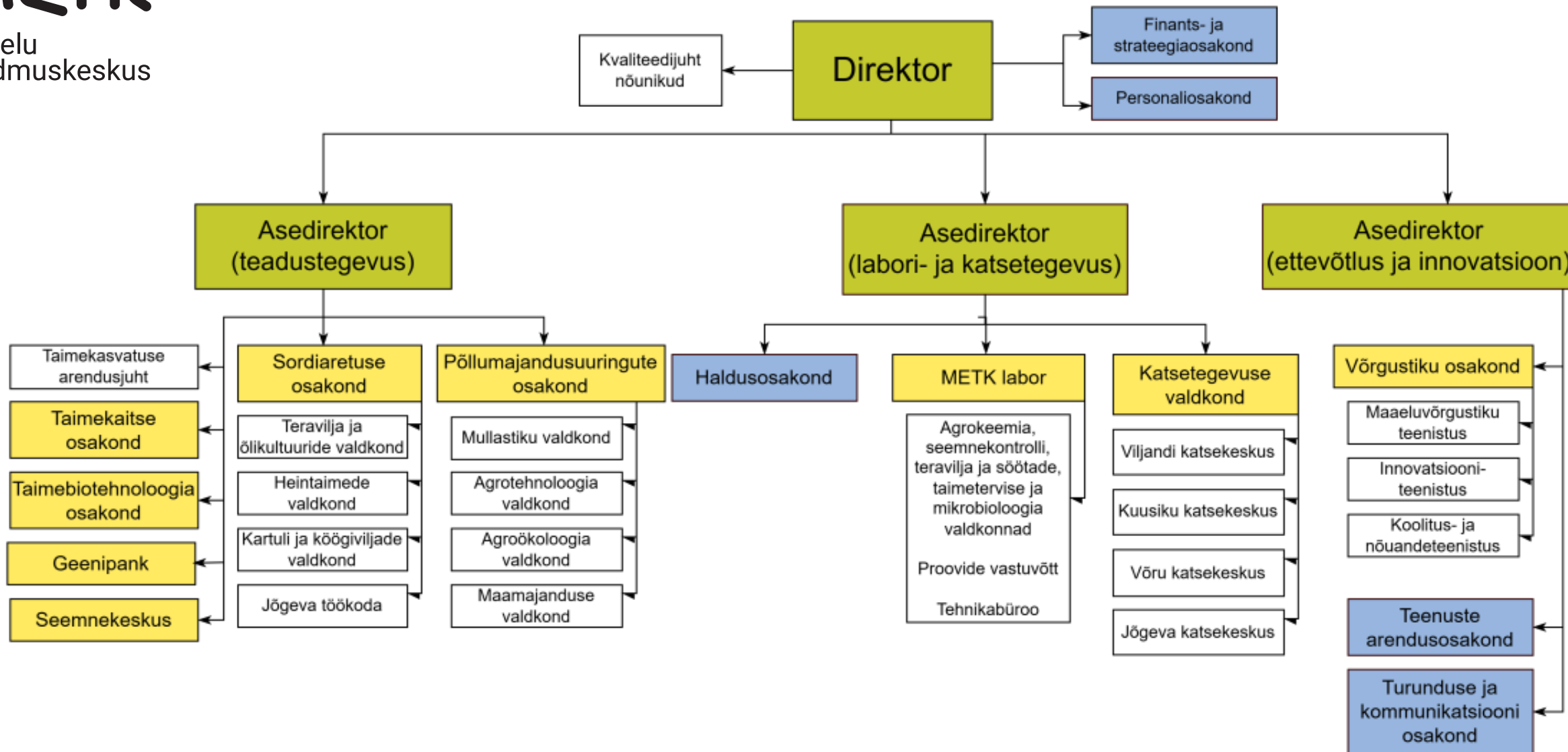
Eesti Taimekasvatuse Instituut ja
Põllumajandusuuringute Keskus ühinesid

Et olla põllumajanduse ja maaelu
valdkonnas kõrgetasemeline
rakendusuringute teaduspartner

Miks?

METK tegevus- valdkond

- 1) põllumajanduse, maaelu ja maamajanduse valdkonna uuringud, seire, hindamine ja analüüsid, sealhulgas laboratoorsed analüüsid;
- 2) põllumajanduskultuuride sordiaretus ja põldkatsed;
- 3) põllumajandus- ja maaeluvaldkonna teadmussiirde-, nõuande- ja innovatsiooniteenused;
- 4) Euroopa Liidu ühise põllumajanduspoliitika rakendamiseks vajalikud tegevused.



METKi 3 fookust

Teadus- ja aretus- töö ning uuringud

- **Teadustegevuse valdkonnad:** sordiaretus, taimekaitse, taimebiotehnoloogia ja geenipank.
- ELi ühise põllumajanduspoliitika (**ÜPP**) abinõude mõju hindamine.
- Põllumajandusmaa, mullastiku, elurikkuse ja tehnoloogiate **uurimud**.
- **FADNi** kontaktasutus ja andmekorje teostaja Eestis jpm.

Laborid, põldkatsed

- Välja on arendatud tänapäevane ja tunnustatud **laboratoorne baas**, et teostada enamikku põllumajandussektoris vajalikke analüüse.
- **Katsekeskused** viivad läbi põldkatseid vastavalt PTA ning eraklientide tellimustele.

Teadmussiire ja võrgustikud

- Võrgustiku osakonnal on oluline roll **ELi ühise põllumajanduspoliitika** elluviimisel Eestis.
- METK täidab põllumajanduse **teadmussiirde- ja innovatsioonisüsteemi** (AKIS) ülesandeid ning on riikliku ÜPP võrgustiku eestvedajaks.



METKi ülesandeks on läbi viia Eesti maaelu arengukava (MAK) keskkonnametmete seiret ja hindamist.

Lisaks kuulub ülesannete hulka veel:

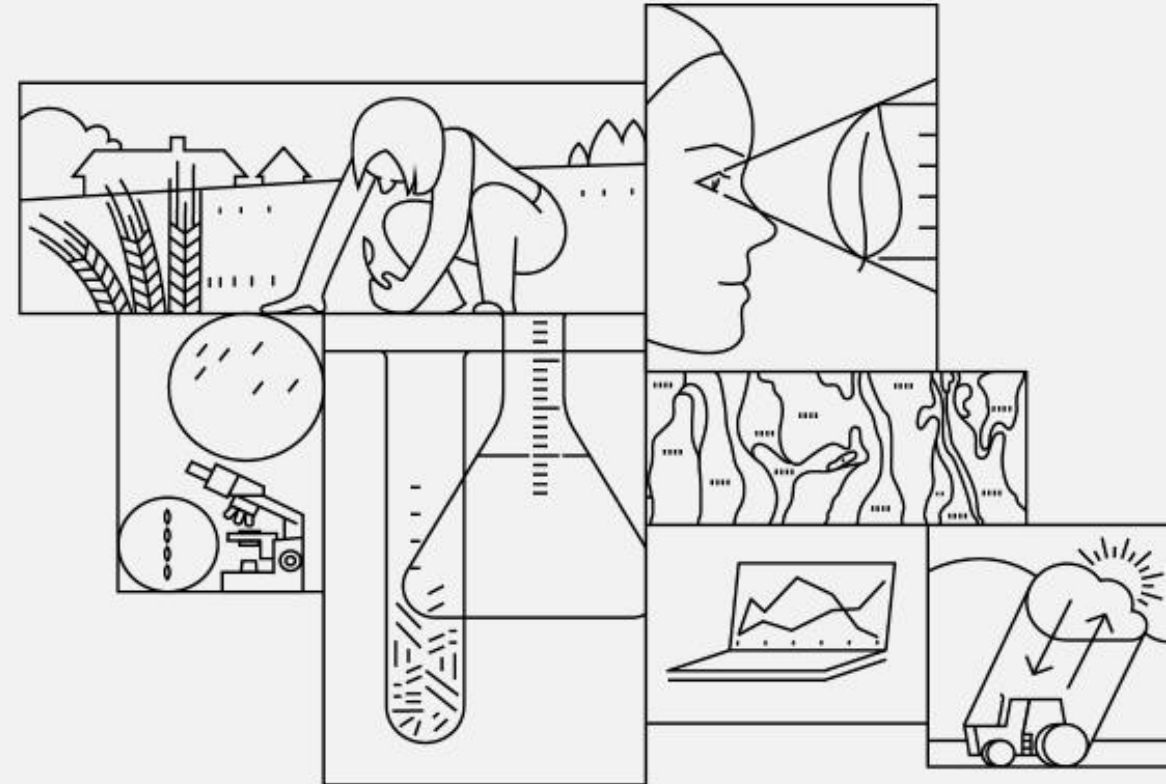
- põllumajandusmaa lubjatarbe määramine,
- maakasutuse keskkonnamõju hindamine,
- mullaseire ja muldade omaduste kaardistamine ja analüüsimine ning
- muu seire tegemine.

Laboriteenused



Sakus asuvas kõrgetasemelises laborikeskuses:

- analüüsitakse mulda, väetisi, teravilja ja silo;
- hinnatakse põllukultuuride ja köögivilja seemnete kvaliteeti;
- määratakse taimekahjustajaid ja taimehaigusi;
- tehakse mikrobioloogilisi analüüse nii taimsetest saadustest, söödast kui kompostist ja mullast.



AKIS teenuste portfelli

Maaeluvõrgustik

Rakendusuuringud

**Kommunikatsioon
ja võrgustumine**

Analüüs
Sihtrühma vajaduste
seire ning analüüs.

Tasemeõpe

Teabesalv
Veebiplatvorm
teabe haldamiseks ja
levitamiseks.

Süsteemi tagatuba-
ideede koondamine,
uute lahenduste
katsetamine

Innovatsioonitugi

Ettevõtte arengutugi, uudsete lahenduste ja tehnoloogiate kasutuselevõtt.

Nõuandeteenus

Nõustajate nimekirja haldamine, nõustajate koolitamine ja arendamine, nõuandeteenuse kvaliteeditugi.

Teadmussiire

Teadmiste levitamine, oskuste arendamine (sündmused, koolitused, infomaterjalid).

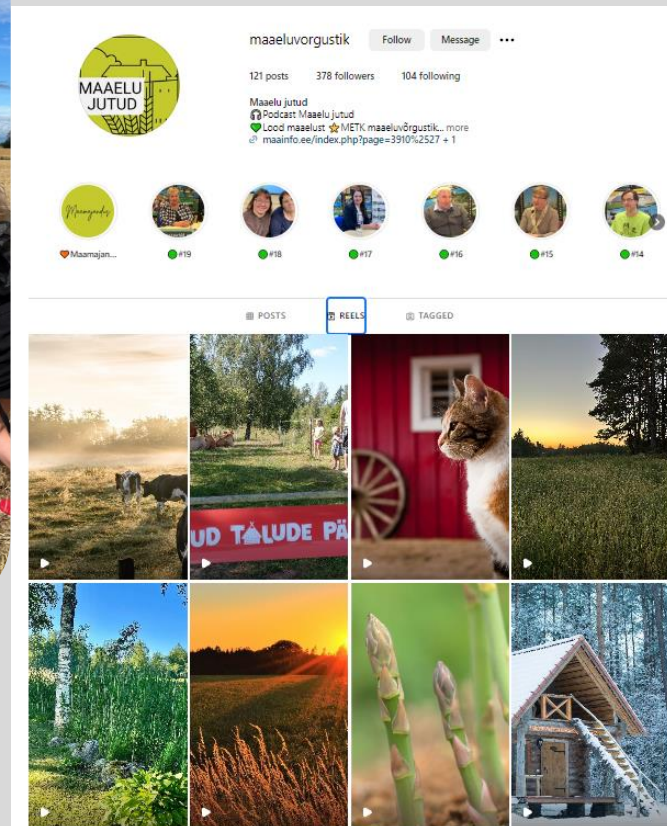




Maaelu
Teadmuskeskus

METKi sotsiaalmeedia

Facebook, LinkedIn, Youtube, Instagram, taskuhäälingud jm



Kokkuvõtteks

- Põhiline eesmärk on toetada kliente:
 - Pakume sõltumatut teavet;
 - Eestis viljakalt kasvavaid sorte;
 - Usaldusväärseid teenuseid
- Eesti parimad teadmised
- Teadmussiirde kodu
- Teeme koostööd !

Andre Veskioja
Direktor
andre.veskioja@metk.agri.ee
+372 512 2791

