

# Heaolutootmine Sääsepaju farmis

Laura Säask

Seakasvatuse heaolu ja jätkusuutlikkus  
Tartu 28.11.2024



# Millest täna juttu tuleb?

- Seakasvatusevõtte rajamise mõte ja teostus
- Süvaallapanul tootmine Säasepaju farmis
  - plussid ja miinused
- Mõtteid tulevikuks



# Sääsepaju OÜ sünd

- Mõte oma farmist tekkis ligi 15 aastat tagasi
- Esimesed sammud selle poole aastal 2020
  - visiooni paika panemine
  - krundi ja laudahoone ost
- Suurem osa ehitusest 2023ndal aastal









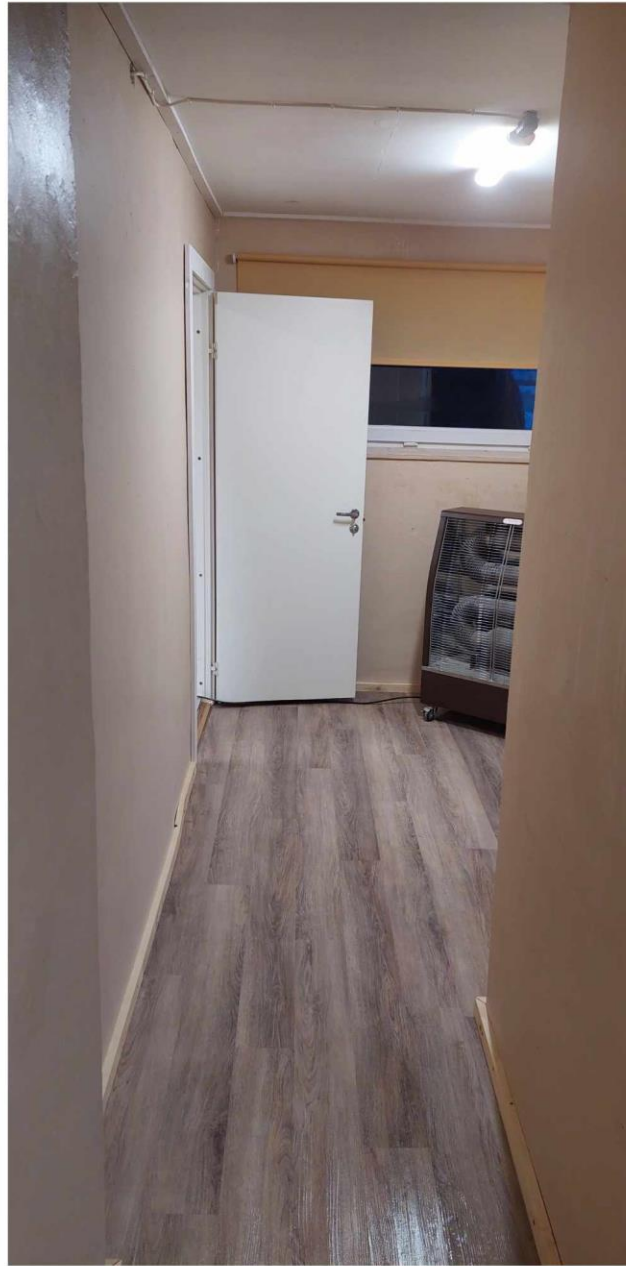




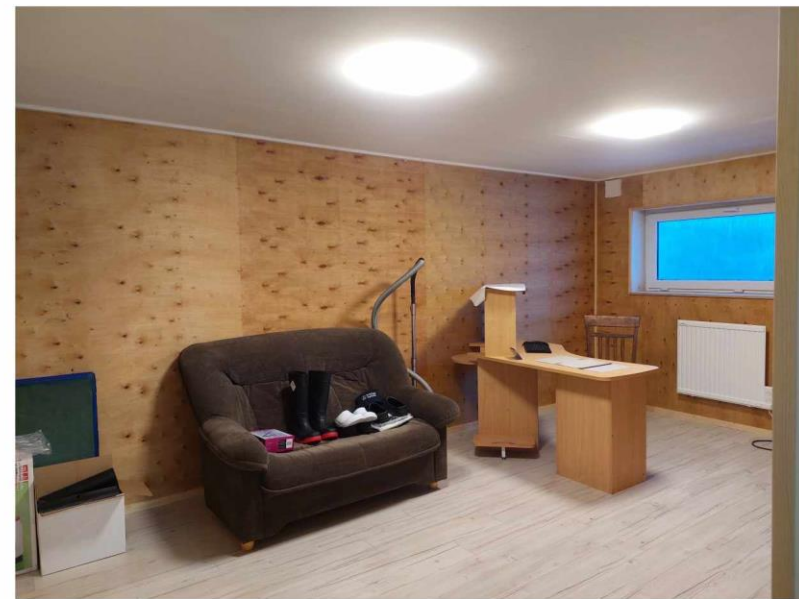
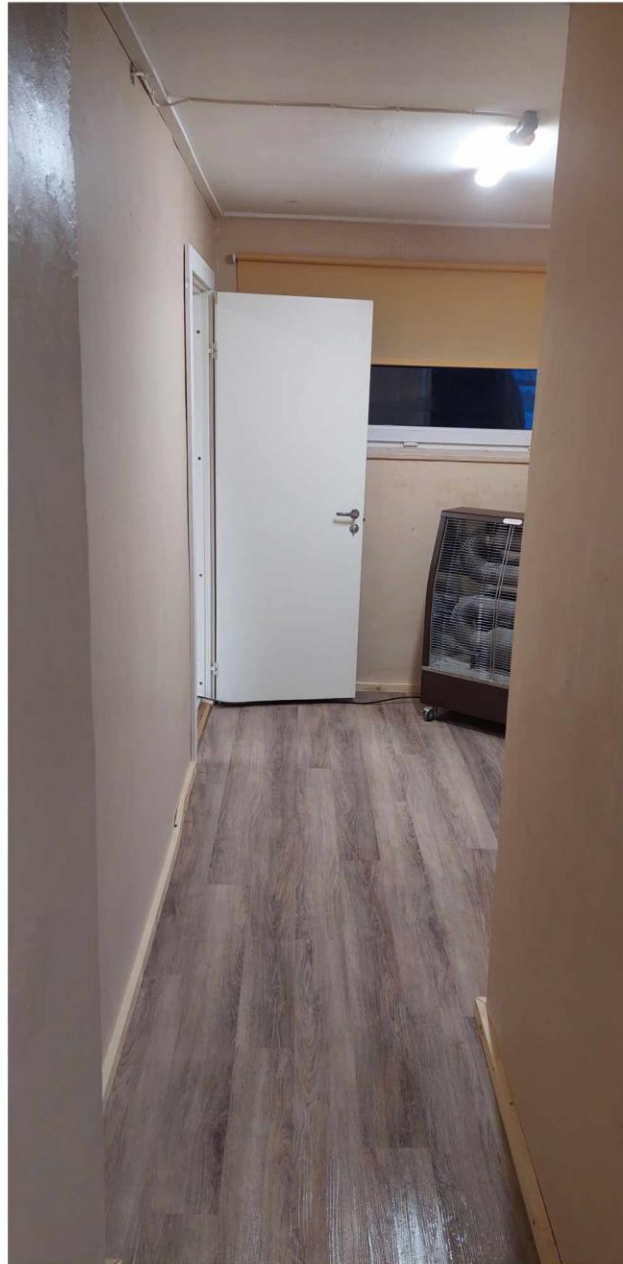
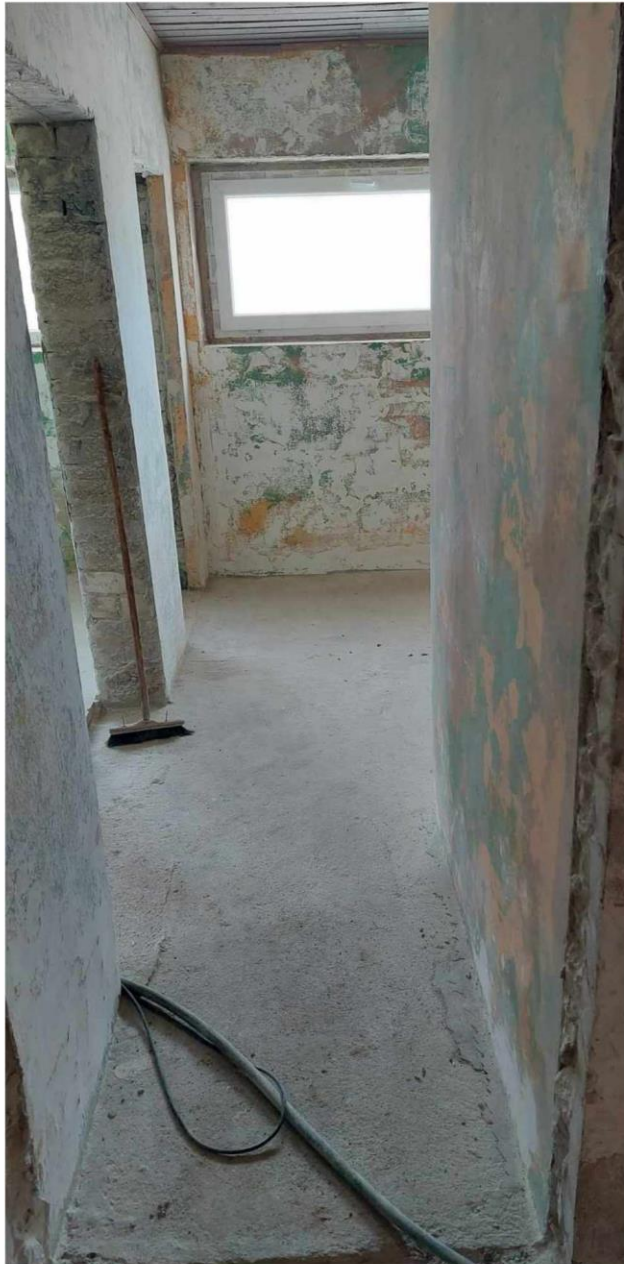








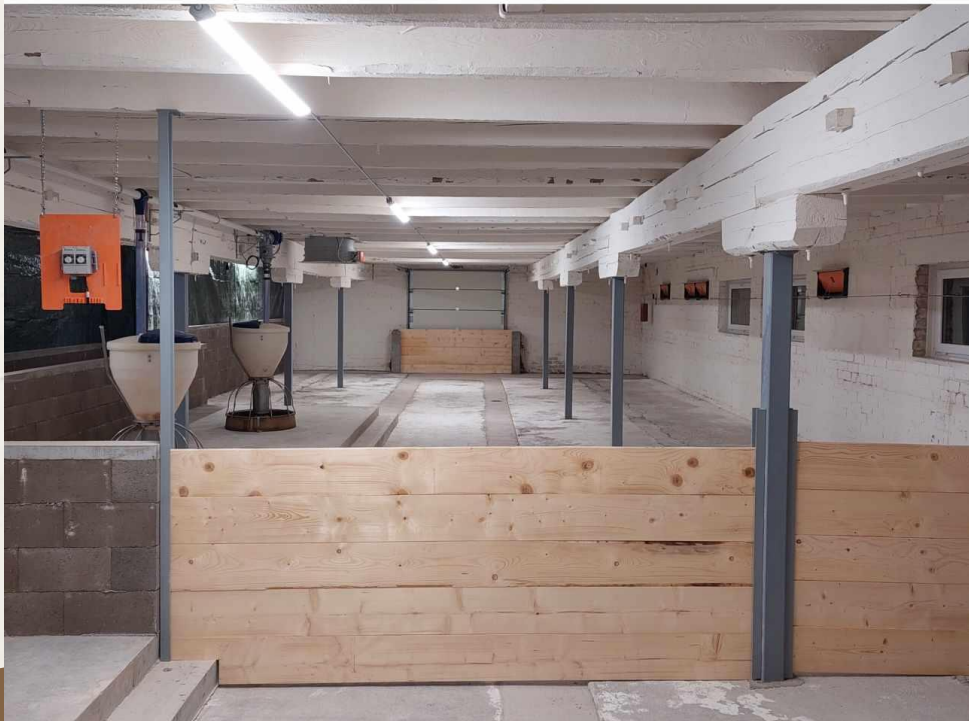














# Esimesed elanikud

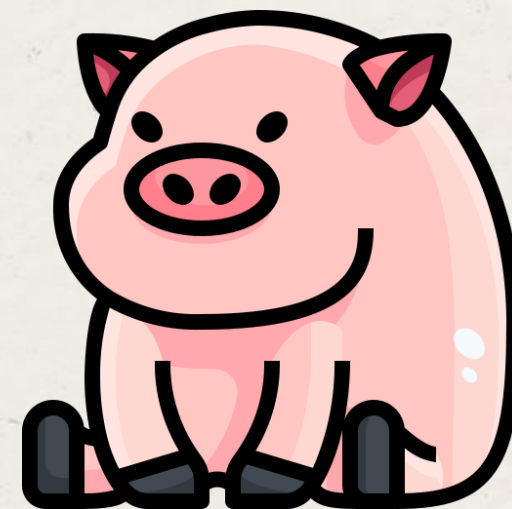
- 23. veebruar 2024
- 200 pörsast





# Farmi pidamissüsteem

- Nuumafarm, 25-115kg sigade pidamine
- Automaatne vee- ja söötmissüsteem
- Laut mahutab kuni 450 nuumikut
  - loomad jaotatud kahte vooru
- Täisbetoonpõrand -> süvaallapanu
- Sõnniku väljavedu 2x partii kohta



# Süvaallapanu +

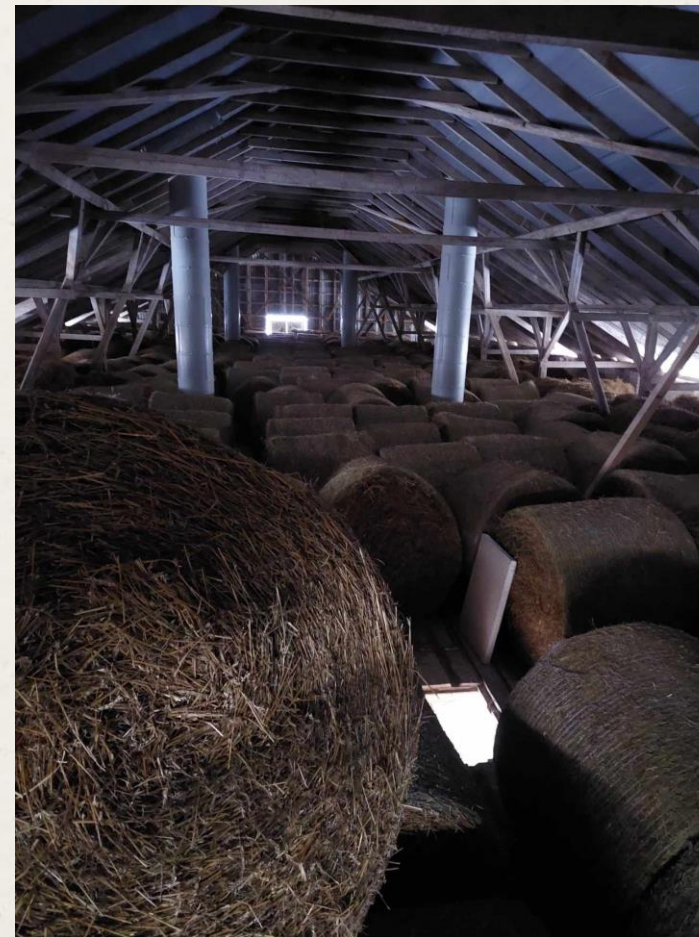
- Loomuomane tuhnimismaterjal
- Palju kiudu -> toetab soolestiku mikrofloorat
- Ühes sulus algusest lõpuni
  - 100-120 siga aias
  - rohkem ruumi
- Vähem sabade närimist?
- Vähem võimuvõitlust?
- Parem tervis?





# Süvaallapanu -

- Ettevõttele lisakulu
  - põhk
  - hoiustamine + karantiin
  - tööjõud
  - sõnniku väljavedu (masinapark või selle rentimine)
- SAKi oht
- Põhu kvaliteet



# Edasised plaanid

- Vähendada sõltuvust
  - pörsastest
  - söödast
  - müügist
- Emisepark
  - allapanu kasutamine





# TÄNÄN KUULAMAST!

