



Metsade majandamine looduskaitseõuete epitsentris

Meelis Matkamäe ja Rene Puhke
Rakvere Metsaühistu



Euroopa Maaelu Arengu
Põllumajandusfond:
Euroopa Investeeringud
maapiirkondadesse



**Mis on Rakvere Metsaühistu?
Kes on meie liikmed?**

Erametsanduse hea tava

- * Puidu saamise kõrval on võimalik säilitada ka erametsa loodusväärtusi. Väga tähtis on, et tulevastele põlvetele jääks kasutamiseks väärtuslikum mets kui meil see hetkel on.
- * Erametsa heaperemehelik majandamine peaks olema maakeskne, st. et „maa on korras“ ning metsamaa on pidevalt kaetud metsaga.
- * Metsa raiemaht üldiselt ei tohi ületada juurdekasvu mahtu.
- * Osa metsa võiks jääda puutumatuks, kus toimivad ainult looduslikud protsessid.
- * Mets on elupaigaks lindudele ja loomadele, kelle tundmaõppimine ja elupaikade hoidmine on iga metsaomaniku kohus.
- * Lageraie alad tuleb uuendada vähemalt samaväärtusliku puuliigiga. Metsa uuendamisel on eelistatud segapuistud, mis on palju väiksema riskiga kahjustustele.





Looduskaitse seaduse ja jahiseaduse muutmise seaduse eelnõu seletuskiri

30% maismaa kaitse tagamise eesmärgiks on kindlustada läbi põlvkondade kestev kaitse Eesti looduse tuumikaladele ning kõigile Eesti loodusele omastele ökosüsteemidele, liikidele ja nende elupaikadele. Eesmärgiks on hallata kõiki kaitsealasid tulemuslikult, tagada neile **parimatel teadmistel** tuginev püsiv kaitse ja hea ökoloogiline seisund ning määrata selleks kindlaks selged kaitse-eesmärgid ja -meetmed ning seirata neid asjakohaselt.



Ühised eesmärgid?

Kaitstaval loodusobjektidel majandustegevuse ja loodusvarade kasutamise keelu rikkumise eest karistatakse rahatrahviga kuni 300 000 eurot.

Kaitstaval loodusobjektidel sõidukiga, maastikusõidukiga või ujuvvahendiga sõitmise nõuete rikkumise eest karistatakse rahatrahviga kuni 300 000 eurot.

Kaitstaval loodusobjektidel puittaimestiku istutamise ja raie nõuete rikkumise eest karistatakse rahatrahviga kuni 200 000 eurot.

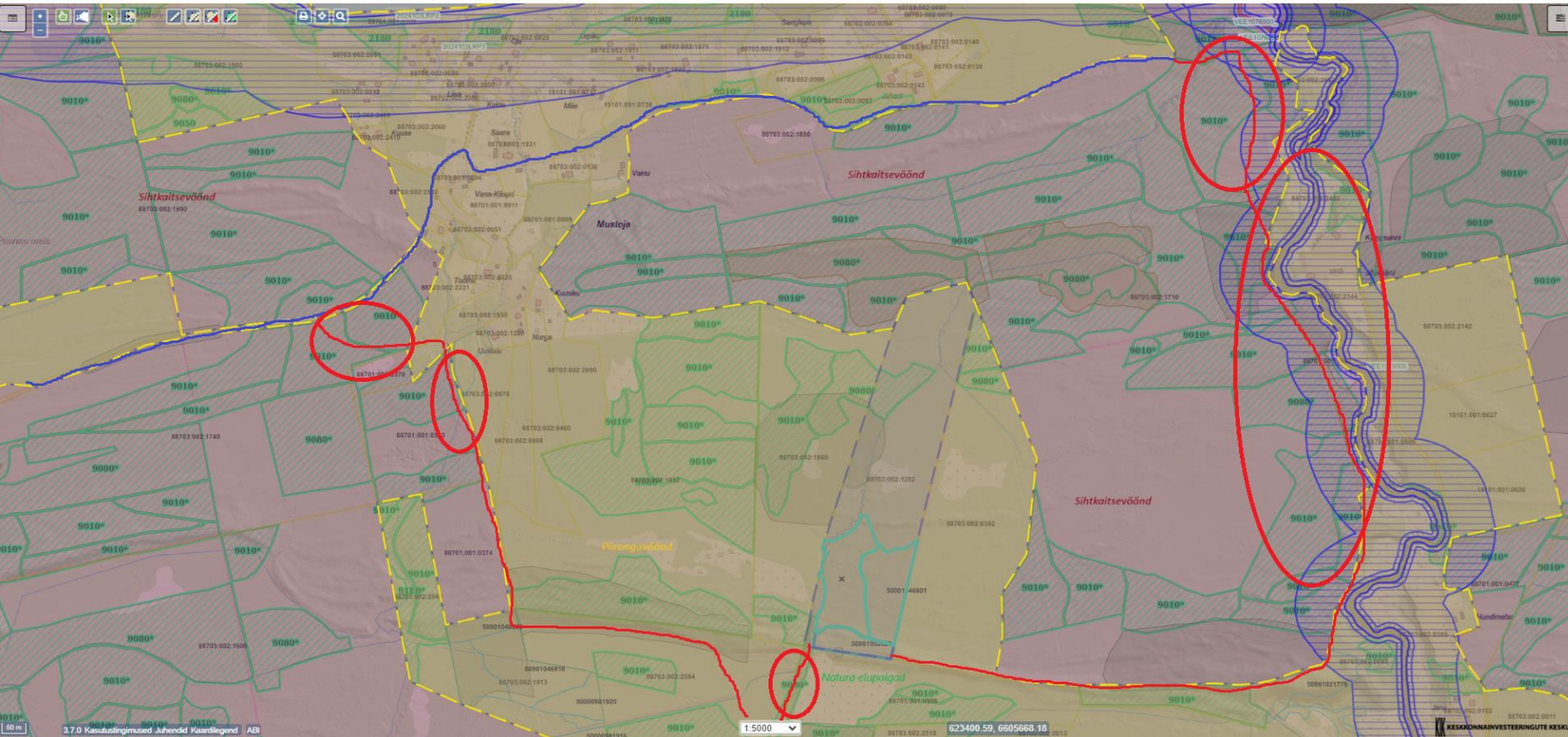
Kaitstaval loodusobjektidel viibimise keelu rikkumise eest karistatakse rahatrahviga kuni 100 000 eurot.



**Metsaomanik: „Millal on õige aeg
Lahemaa piiranguvööndis raiet
teha?“**

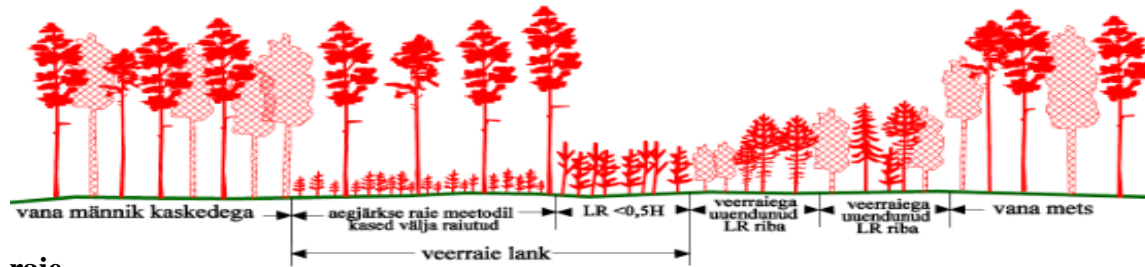


- Metsaomanikuga koos metsa ja plaanide koostamine.
- Metsateatiste koostamine.
- Pärast kinnitamist, liigub töö edasi Rene kätte.

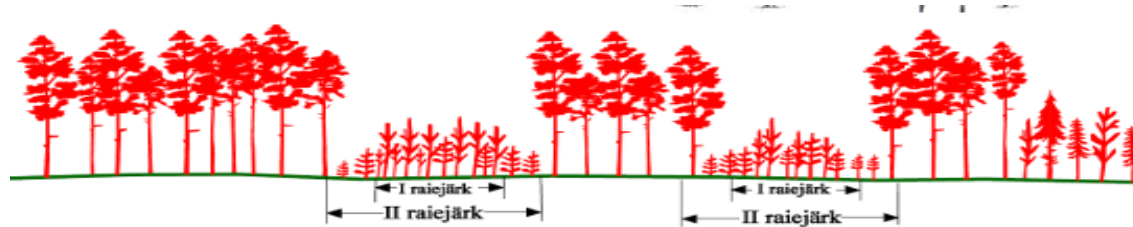


Millised uuendusraied on lubatud loodukaitsealadel?

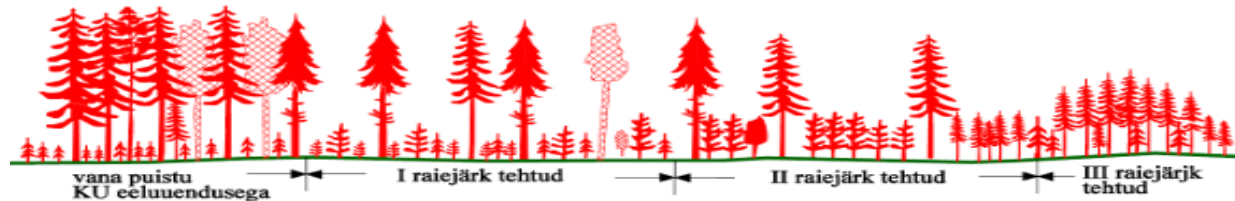
Veerraie



Aegjärkne raie



Häliraie











Looduskaitseseadus kooskõlastamiseks

Kaitseala, püsielupaiga ja kaitstava loodusobjekti piiranguvööndis ning hoiualal peab aegjärgse ja häilraie tegemisel **raiejärgude vahe olema 10 aastat**, mille hulka ei loeta raieaastaid.

Kui kaitse-eeskirjaga ei sätestata teisiti, loetakse kaitseala, püsielupaiga ja kaitstava loodusobjekti piiranguvööndis ning hoiualal raiesmik pärast viimast turberaie järku uuenenuks, kui noorendiku keskmine **kõrgus on vähemalt 3 m**.

Järgmise raievõtte tegemiseks raiega piirneval eraldisel on seatud piirang, et **reguleerida metsamajanduse intensiivsust**



LAUKASOO TAASTAMINE LAHEMAA RAHVUSPARGIS
WETLAND RESTORATION IN LAUKASOO, LAHEMAA NATIONAL PARK

LÜHIÜLEVAADE PLAANITAVATEST TEGEVUSTEST

Eesmärk on taastada Sirti soos, Laukasoo, Feodorisoos, Ohepalu, Soosaare ning Tušu soostikus kokku ca 7000 ha Natura 2000 võrgustikku kuuluvaid soolaisi, sh ligi 5000 ha loodusdirektiivi elupaigatüpe.

Taastades sookoostusi ja sellega seotud liikide elupaiku, on oluline tagada endine veerežiim. Seetõttu suletakse kuivenduskraavid erandist turvast paisudega ja vesi ei voola kuivendatud alalt enam nii kergesti ära – tasapisi hakkab taastuma soo looduslik talitus. Laukasohu rajatakse ligi pool tuhat paisu, osa kraave aetakse täielikult kinni. Paisud rajatakse nõnda, et veeaste tõuseb üknes kaitsealal ja riigimaadel.

Endisele kaevandusalal ja selle läheduses Laukasoo põhjaosas toimuvad kujundusraied lagedita siirdesoo või raba taastamiseks. Lisaks raiutakse sisse trassid, et oleks tagatud ligipääs masinatega. Aladelt, kus see on tehniliselt võimalik, veetakse raiumid välja. Taastamiskõrde järgest seatakse, millist mõju avaldavad need tööd veerežiimile, loomadele (nt rabapüü, rabakonn) ja taimedele (nt turvasambiad). Taastamise käigus kogutakse Laukasoo ja lähümbruse kohta kultuurilooliselt teavet. Soo taastamiseks ja teostusprojekt on leitavad: soo.elfond.ee/taastamisaalad/laukasoo

Taastamistööd Laukasoo tehakse projekti „Soode kaitse ja taastamine“ raames (ingl Conservation and Restoration of Mire Habitats – LIFE Mires Estonia, nr LIFE14 NAT/EE/000126). Projekt viiakse ellu Euroopa Liidu LIFE-i programmi ja Keskkonnainvesteeringute Keskuse rahastuse toel aastatel 2015–2020.

PROJEKTI PARTNERID: SA Eestimaa Looduse Fond, Tartu Ülikool, MTU Arheoloogiliseks

Koostööpartnerid: Riigimetsa Majandamise Keskus, Keskkonnaministeerium, kohalikud omavalitsused ja keskkonnaministeerium

Tööde teostamine aeg: november 2018–märts 2020

Tööde teostaja: Metropool Group OÜ ja Okopesa OÜ

Information board describes reconstruction process of Laukasoo mire. For information in English, please visit: soo.elfond.ee/en

EST 2017. aasta arheoloogilisele ja maastikule taastatav ala ning kraavid ja rabaalad eelnevalt.

ENG On the information board 2017 there are borders of restoration area (yellow line) and ditches which will be closed (marked as green lines)

KONTAKT:
Metsa- ja kaluriosakond, ELK, tel: +372 233 5333
Leedu küla, RMK, tel: +372 5694 5231





Järelused

Soovitusi turberaiete
tegemisel





Me oleme maailma tipus puiduväärindamise oskustes ja tehnilises võimekuses. Oleme samuti euroopa tipus metsapotentsiaali mitte kasutamises ehk hoiame enim taastuvat loodusvara range kaitse all.

Olenemata meie võimekusest ja võimalustest – suurendame maksukoormusega probleeme seal, kus loodame lahendusi.

An aerial photograph of a forest. The majority of the trees are vibrant green, indicating they are healthy. Interspersed throughout the green canopy are numerous dead trees, which appear as stark white or light brown skeletons. These dead trees vary in size and shape, some standing tall and others leaning or partially collapsed. The overall scene suggests a forest undergoing a process of natural dieback or a significant environmental impact.

“Kui me ei saa suureks rahvaarvult, peame saama suureks vaimult!”

Jakob Hurt