



EPKK INFOPÄEV

**“TEHNOLOOGILISED RAKENDUSED PARANDAMAKS PIIMAFARMI
TOOTLIKUST JA VÄHENDAMAKS KADUSID”**

10. APRILL 2024



Euroopa Maaelu Arengu
Põllumajandusfond:
Euroopa investeeringud
maapiirkondadesse

PÄEVAKAVA

- 13.30-14:00 **Kogunemine** kohvi ja kergete suupistetega
- 14.00-15.00 **Innovaatilised lahendused inimressursi juhtimises**, Karel Kuningas, Terake Workfields
- 15.00-16.00 **Rahavoogude planeerimine ja riskihaldus**, Jaanus Kaik, SEB Eesti
- 16.00-16.30 **Piimatootmise väljakutsed ja võimalused**, Pilleriin Puskar, EPKK piimatoimkonna juht



See on suur

väljakutse

... aga ka võimalus



Põllumajandussektori vaade ja võimendus

SEB I&CA Estonia, 2024

Jaanus Kaik



Põllumajanduskoda
Eesti Põllumajandus-Kaubanduskoda

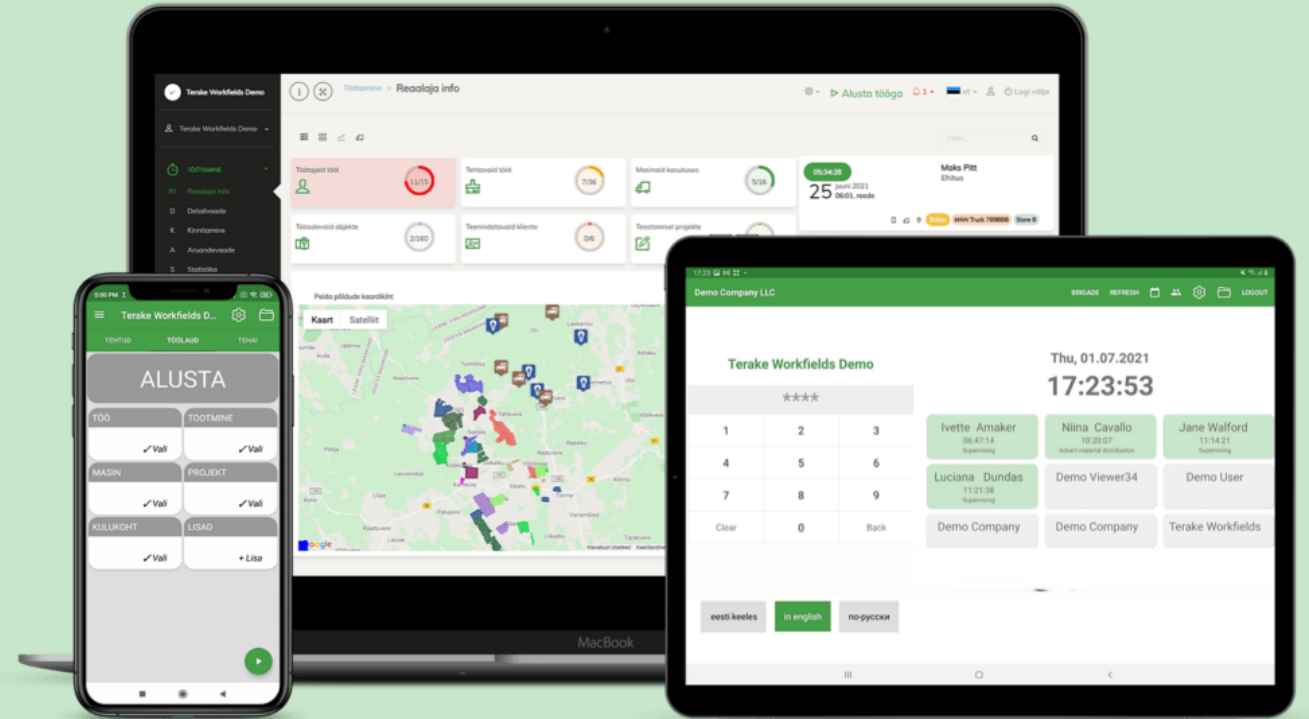


Euroopa Maaelu Arengu
Põllumajandusfond:
Euroopa Investeeringud
maapiirkondadesse



Innovaatilised lahendused inimressursi juhtimises,

Karel Kuningas, Terake Workfields



Põllumajanduskoda
Eesti Põllumajandus-Kaubanduskoda



Euroopa Maaelu Arengu
Põllumajandusfond:
Euroopa investeringud
maapiirkondadesse



Eesti piimakarjakasvatuse tänane päev

Piimakarjakasvatuse võimalused ja väljakutsed

Pilleriin Puskar, EPKK Piimatoimkonna juht



Põllumajanduskoda
Eesti Põllumajandus-Kaubanduskoda



Euroopa Maaelu Arengu
Põllumajandusfond:
Euroopa investeeringud
maapiirkondadesse

Kuidas edasi?



mõõda ... muuda ... monitoori

Eesmärk 2050

Mulla viljakus Taimiku valik Saagikus

Rohumaade kasutus

Sööt Väetised Energia

Piimafarmi sisendid

Karja haldus

Looma eluiga Söötmise korraldus Karja täiendus

Geneetika

Tervis + Sigivus + EK piim



Põllumajanduskoda
Eesti Põllumajandus-Kaubanduskoda



Euroopa Maaelu Arengu
Põllumajandusfond:
Euroopa investeeringud
maapiirkondadesse

Visioon 2026



2021		2026
7.8	Rohumaa saagikus t KA/ha	9.0
0.86	Sööda energia UFL	0.93
184	Väetise kasutus kg N/ha	170
417	RK piima kg	480



20% vähendamine aastaks 2026



Mis on määrav?

↑ eluea toodang

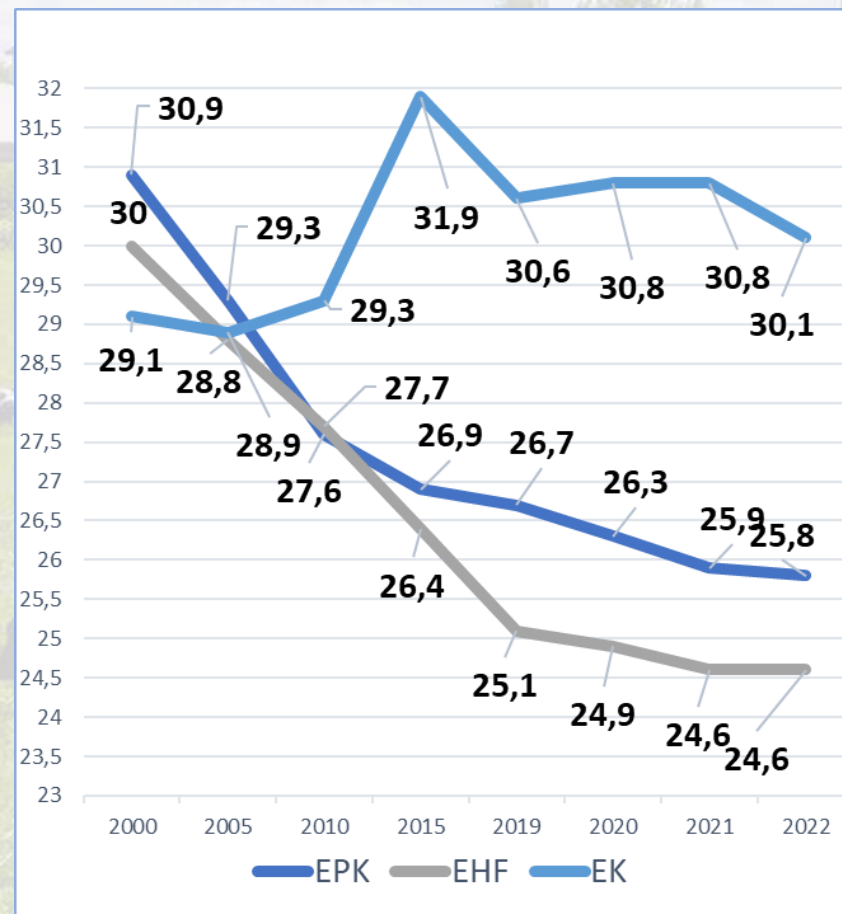
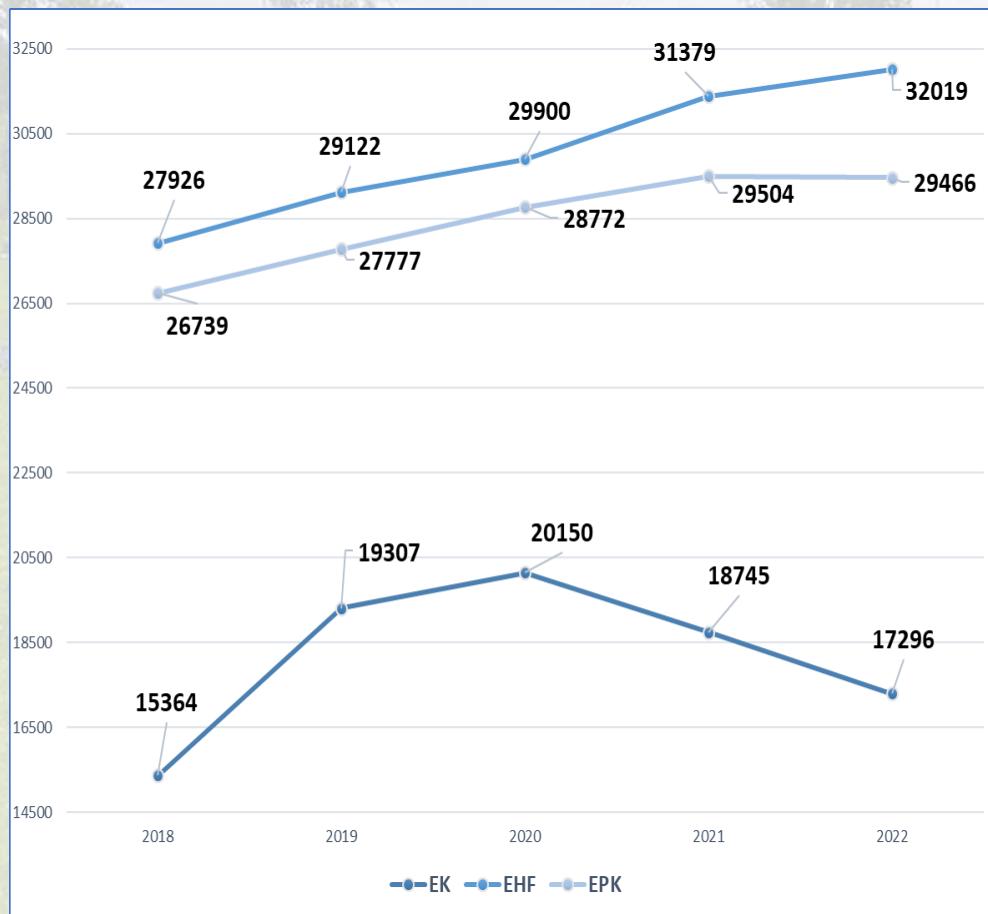
Geneetilise
ressursi
optimaalne
kasutus

↓ karja täienduse
kulud

↑ kasumlikkus



MUUTUSED : ELUEA TOODANG JA ESMAPROEGIMISE IGA



Põllumajanduskoda
Eesti Põllumajandus-Kaubanduskoda



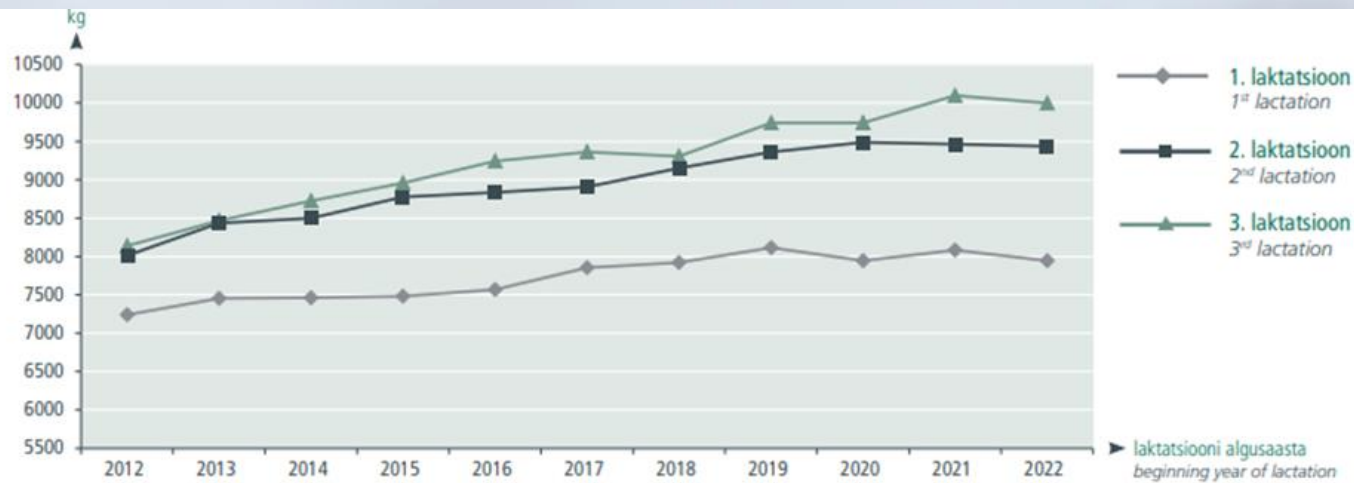
Euroopa Maaelu Arengu
Põllumajandusfond:
Euroopa investeeringud
maapiirkondadesse

Total breeds

EPK	ER	677	24,9	563	20,7	261	9,6	140	5,2	57	2,1	98	3,6	25,8
EHF	EHF	10416	40,1	897	33,1	630	2,4	263	1,0	367	1,4	24,6		
EK	EN	6	3,3	19	7,0	14,4		19	10,6	24	13,3	30,1		
Muud tõud Other breeds		19	20,0	20	21,1	20	21,1			14	14,7	27,7		
Kokku	Total	11118	38,7	9590	33,3	4475	15,6	1933	6,7	801	2,9	503	1,7	24,8

20 % lehmikutest ei jõua teise laktatsiooni





Eesti holstein Estonian Holstein



Põllumajanduskoda
Eesti Põllumajandus-Kaubanduskoda



Euroopa Maaelu Arengu
Põllumajandusfond:
Euroopa investeeringud
maapiirkondadesse

23. Karjast välja läinud lehmade elueatoodang

Lifetime production of culled cows

Tõug Breed	Aasta Year	Eluiga, p Lifetime, d	Produktiivne iga, p Productive lifetime, d	Piima Milk kg	Rasva Fat kg	Rasva Fat %	Valku Protein kg	Valku Protein %	R+V F+P kg
Eesti punane Estonian Red	2018	2029	1212	27926	1146	4,10	963	3,45	2109
	2019	2040	1225	29122	1193	4,10	1008	3,46	2201
	2020	2054	1238	29900	1216	4,07	1035	3,46	2251
	2021	2090	1279	31379	1277	4,07	1088	3,47	2365
	2022	2076	1275	32019	1310	4,09	1118	3,49	2428
Eesti holstein Estonian Hostein	2018	1814	1018	26739	1051	3,93	898	3,36	1950
	2019	1812	1026	27777	1086	3,91	937	3,37	2024
	2020	1813	1034	28772	1118	3,89	971	3,37	2089
	2021	1802	1032	29504	1140	3,86	997	3,38	2137
	2022	1800	1030	29466	1139	3,86	996	3,38	2135
Eesti maatõug Estonian Native	2018	2103	1219	15364	704	4,58	528	3,44	1232
	2019	2282	1360	19307	872	4,52	657	3,40	1529
	2020	2338	1407	20150	900	4,47	687	3,41	1587
	2021	2395	1422	18745	864	4,61	649	3,46	1513
	2022	2214	1269	17296	800	4,62	601	3,48	1401
Tõud kokku All breeds	2018	1851	1051	26898	1066	3,96	908	3,37	1974
	2019	1847	1056	27947	1101	3,94	947	3,39	2048
	2020	1848	1064	28898	1131	3,91	979	3,39	2110
	2021	1842	1065	29693	1156	3,89	1007	3,39	2164
	2022	1815	1049	30011	1171	3,90	1019	3,40	2191

2021



Põllumajanduskoda
Eesti Põllumajandus-Kaubanduskoda



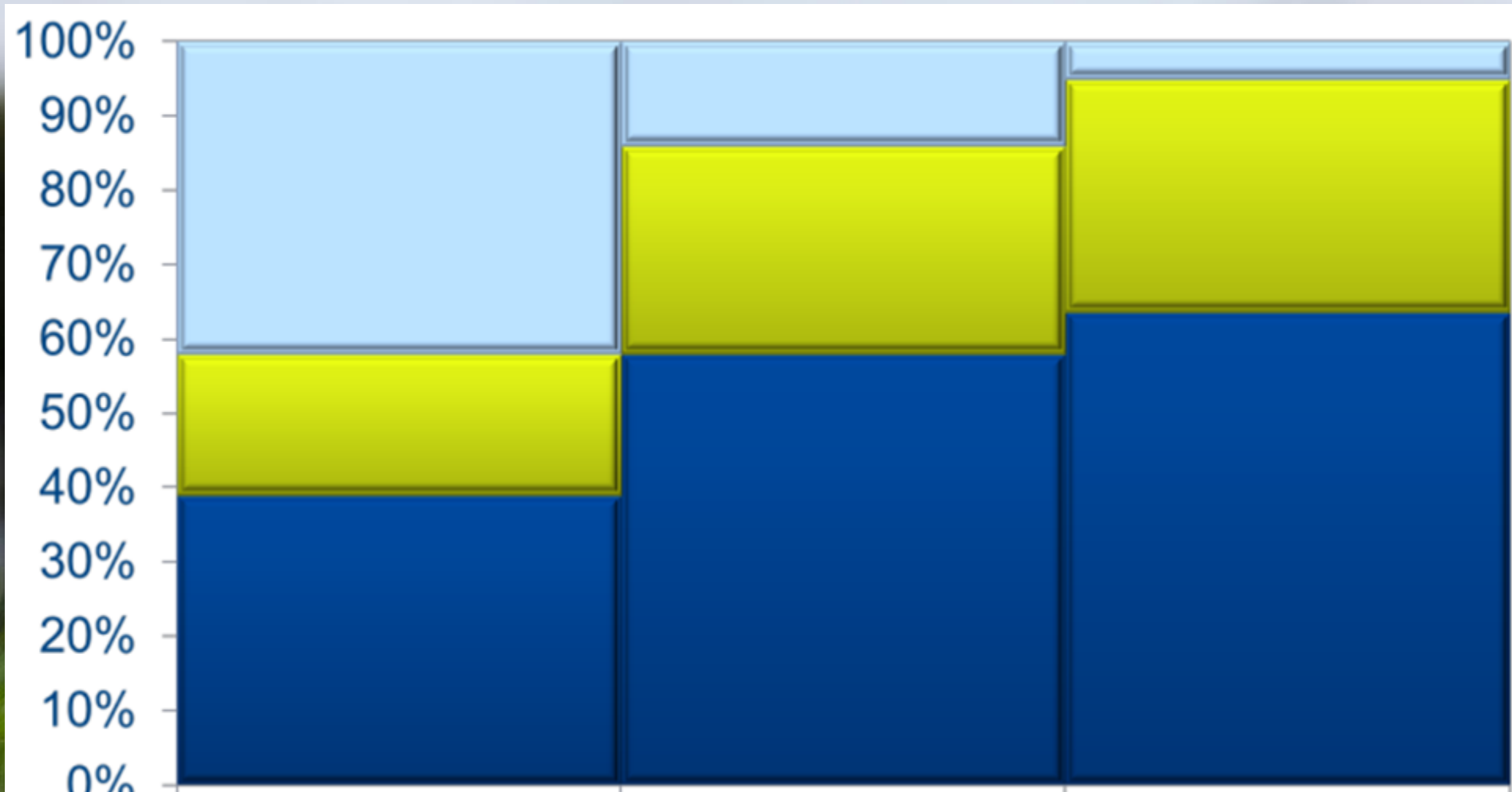
Euroopa Maaelu Arengu
Põllumajandusfond:
Euroopa investeeringud
maapiirkondadesse

23. Karjast välja läinud lehmade elueatoodang

Lifetime production of culled cows

Tõug <i>Breed</i>	Aasta <i>Year</i>	Eluiga, p <i>Lifetime, d</i>	Produktiivne iga, p <i>Productive lifetime, d</i>	Piima <i>Milk</i> kg	Rasva <i>Fat</i> kg	Rasva <i>Fat</i> %	Valku <i>Protein</i> kg	Valku <i>Protein</i> %	R+V <i>F+P</i> kg
Eesti punane <i>Estonian Red</i>	2018	2029	1212	27926	1146	4,10	963	3,45	2109
	2019	2040	1225	29122	1193	4,10	1008	3,46	2201
	2020	2054	1238	29900	1216	4,07	1035	3,46	2251
	2021	2090	1279	31379	1277	4,07	1088	3,47	2365
	2022	2076	1275	32019	1310	4,09	1118	3,49	2428
Eesti holstein <i>Estonian Holstein</i>	2018	1814	1018	26739	1051	3,93	898	3,36	1950
	2019	1812	1026	27777	1086	3,91	937	3,37	2024
	2020	1813	1034	28772	1118	3,89	971	3,37	2089
	2021	1802	1032	29504	1140	3,86	997	3,38	2137
	2022	1800	1030	29466	1139	3,86	996	3,38	2135
Eesti maatõug <i>Estonian Native</i>	2018	2103	1219	15364	704	4,58	528	3,44	1232
	2019	2282	1360	19307	872	4,52	657	3,40	1529
	2020	2338	1407	20150	900	4,47	687	3,41	1587
	2021	2395	1422	18745	864	4,61	649	3,46	1513
	2022	2214	1269	17296	800	4,62	601	3,48	1401
Tõud kokku <i>All breeds</i>	2018	1851	1051	26898	1066	3,96	908	3,37	1974
	2019	1847	1056	27947	1101	3,94	947	3,39	2048
	2020	1848	1064	28898	1131	3,91	979	3,39	2110
	2021	1842	1065	29693	1156	3,89	1007	3,39	2164
	2022	1815	1049	30011	1171	3,90	1019	3,40	2191





1 laktatsioon

2 laktatsioon

3 laktatsioon

Rohkem laktatsioone = kasumlikum lehm/piima toodang



Põllumajanduskoda
Eesti Põllumajandus-Kaubanduskoda



Euroopa Maaelu Arengu
Põllumajandusfond:
Euroopa Investeeringud
maapiirkondadesse

Efektiivsus – fookuses eluea tootlikus

$$\text{Efektiivsus} = \frac{\text{Eluea toodang}}{\text{Eluiga}} = \frac{\text{Eluea toodang}}{\text{Karja asenduse} + \text{sööda kulu toodangu perioodil}}$$

Mõjufaktorid :

- Piima liitrid , rasva ja valgu kogutoodang
- Karja tervis
- Poegimise vahemik
- Esmaspoegimise iga
- Kuivaine tarbimine
- Sööda väärindus



% elueal tarbitud energiast konverteeritud eluea toodanguks

(piima liitrid ja piima komponendid)

$$\text{Efektiivsus} = \frac{\text{Eluea toodang}}{\text{Eluiga}} = \frac{\text{Eluea toodang}}{\text{Ettekasvatuse sööda kulu} + \text{sööda kulu toodangu perioodil}}$$

Eluea kogutoodang sõltub:

- laktatsiooni toodangust
- laktatsiooni pikkusest -> poegimiste vahemikust
- karja tervisest, karjas püsivusest

Elatustarve sõltub:

- kehakaalust
- keha tüübist

Ettekasvatuse kulu :

- esmaspoegimisiga
- kehakaal

Söömused ja SV



MILLEST KOOSNEB PIIMA OMAHIND.

1. Söödad (õige kulude jaotus, õige arvelevõtmine ja mahakandmine)
2. Tööjõukulud
3. Taastootmise kulud
4. Veterinaarteenused
5. Elekter
6. Kütus
7. Amortisatsioon
8. Jooksev remont
9. Üldkulud
- 10.jne



- Tõusnud söödaväärindus (+20%)
- Madalam jõusööda kulu kg piima tootmiseks (-19%)
- Oluliselt paranenud lämmastiku ringluse efektiivsus, NUE (6%) see tähendab +70-90eur/ lehma kohta lisatulu aastas
- Väiksem CO₂ ekvivalent (13%)

	Jul-22	Jul-23	
Lüpsipäevade arv	179	172	
Keskmine piimatoodang, kg	39.4	43.3	
Piima rasv, %	3.47	3.76	
Piima valk, %	3.19	3.21	
RVKP (Rasv Valk Korrigeeritud Piim) kg	36.49	41.7	+14%
SE (Sööda Efektiivsus)	1.45	1.75	+20%
Kontsentraadi kulu / kg piim	0.35	0.28	-19%
Lämmastiku kasutuse efektiivsus (NUE, Nitrogen use efficiency)	30.30	32.1	+6%
*CO ₂ intensiivus (kg CO ₂ /kg FCPM)	0.548	0.479	-13%

**hinnanguliselt standard emissiooni põhjal*



**ANDMED VÕIMALDAVAD TEIL TEHA
TEADLIKKE OTSUSEID.
KUID ÄRGE JÄTKE OTSUSTE TEGEMIST
ANDMETE HOOLEKS.**

Täna kuulamast



Põllumajanduskoda
Eesti Põllumajandus-Kaubanduskoda



Euroopa Maaelu Arengu
Põllumajandusfond:
Euroopa Investeeringud
maapiirkondadesse

Eesti Põllumajandus-Kaubanduskoda
esitleb:

PIIMAFOORUM 2024

11. aprill 2024, Pärnu



bitly



Euroopa Maaelu Arengu
Põllumajandusfond:
Euroopa investeeringud
maapiirkondadesse