



PÕLLUMAJANDUSE REGISTRITE  
JA INFORMATSIOONI AMET



Euroopa Maaelu Arengu  
Põllumajandusfond:  
Euroopa investeeringud  
maapiirkondadesse

# Hobuste registreerimine PRIA loomade registris ja ohustatud tõugu looma pidamise toetuse taotlemine

Gerda Hermann

Gerli Toom

PRIA

20.04.2023





PÕLLUMAJANDUSE REGISTRITE  
JA INFORMATSIOONI AMET

# Hobuste registreerimine PRIA loomade registris



# Hobuslaste registri arendused 2022. aastal

- \* Alates 21.06.2022 saab avalikus hobuslaste registris viidata konkreetsele **hobusele lingiga ehk URL-ga**.
- \* Alates 21.06.2022 lisati avalikku hobuslaste registrisse „Geneetiline ekspertiis“ tabelisse **geneetilise ekspertiisi „liik“** ja **„Geneetilise info (vabatekst)“**.
- \* **Lisati võimalus registreerida tori hobustele alampopulatsioon:**
  - tori hobuse universaalsuuna hobuste alampopulatsioon = Tori Horse, TA type;
  - tori hobuse vana-tori suuna hobuste alampopulatsioon = Tori Horse, Old-Tori type;
  - tori hobuse aretussuuna hobuste alampopulatsioon = Tori Horse, TB type.
- \* Alates 01.10.2022 kontrollitakse paigaldatud **transpondri numbriga vastavust riigikoodile** ning Eestis sündinud hobuslaste puhul, et transponder on **EPJ-i poolt väljastatud/müüdud**.
- \* Kui hobuslase transpondri paigaldamise kuupäev või sünnikuupäev on alates 07.07.2021 ja sünniriik on EL riik, siis kontrollitakse, et transpondri 3 esimest kohta vastab hobuslase sünniriigiks märgitud riigikoodiga. Nt, kui hobuse sünniriik on Austria (AT), siis transponder peab algama 040.
- \* Alates 08.11.2022 kontrollitakse hobuslaste registris hobuse andmete sisestamisel, et **transpondri paigaldaja oleks kehtiva kutsetunnistusega veterinaararst**.
- \* 2023 on plaanis hobuse omanike andmekvaliteedi tõstmise läbi ristkontrollide teiste registritega (äriregister, rahvastikuregister).
- \* Vähendada omanike andmeteta hobuseid, keda on 15.04.2023 seisuga 149.
- \* Suurendada hobuste seotust tegevuskohaga (tegevuskohtade registrisse kandjate teavitamine).



# Hobuslase tegevuskoha registrisse kandmine

- \* Enne tegevusalal tegevusega alustamist tuleb põllumajandusloomade registrile esitada:
  - \* ettevõtjal majandustegevusteade;
  - \* kodumajapidamises loomi pidaval füüsilisel isikul loomapidamisega tegelemise teade.
- \* Igal loomapidajal tuleb enda tegevuskoha andmed registrisse kanda.
- \* Olulistest muudatustest, ajutisest loobumisest, jätkamisest ning loobumisest registrisse kantud tegevuskohas, tuleb teavitada registrit viie tööpäeva jooksul.

Lisainfo <https://www.pria.ee/registrid/tegevuskoha-registreerimine>



# Majandustegevusteate, loomapidamisega tegelemise teate esitamine

- \* Logi e-PRIASse <https://epria.pria.ee/login/#/login>
- \* Vali menüüpunkt „Registrid“ -> „Tegevuskohaga seotud taotlused ja teavitused“ -> Alusta uut taotlust -> Majandustegevusteade/Loomapidamisega tegelemise teade

Taotlemine Pindalatoetuste lisateenused Dokumendid Hinnakataloog Kliendi andmed Esindusõigused ja volitused Kasutustingimused Vana e-PRIA **Registrid** Valdused ▾

Loomade register **Tegevuskohaga seotud taotlused ja teavitused** Vastavussertifikaadid Põllumassiivide register

## Dokumentide esitamine

**Alusta uut taotlust**

### PRIA Tallid tegevuskohad

**i** Kui soovite majandustegevusteadet muuta, tegevust ajutiselt peatada, tegevusega jätkata või sellest loobuda, siis valige tegevuskohtade tabelist vastava tegevuskoha registreerimisnumber.

Kehtiv **Tegevus ajutiselt peatatud** Tegevus lõpetatud

	Tegevuskoha registreerimisnumber ▾	Eraldusnumber ▾	Aadress ▾	Tegevuskoha tüüp ▾	Dokumendi tüüp ▾
1	EE37063		Harju maakond, Rae vald, Rae küla, Rae		

Näitan: 10 ▾ Kokku: 1



# Samm 1: Üldandmed

## Majandustegevusteade

Loomapidaja  
PRIA Tallid (12345678)

▸ Majandustegevusteade  
Esitamata

### Majandustegevusteate sisestamine ja esitamine

Vajad abi? Vajuta siia

1. Üldandmed

2. Tegevuskoht

3. Tegevusala andmed

4. Esitamine

### Loomapidaja andmed

Loomapidaja nimi: PRIA Tallid

Esitaja nimi: KELLY PRIA

Isikukood: 12345678

Isikukood: 4\*\*\*

E-posti aadress: kelly.pria@pria.ee

E-posti aadress: kelly.pria@pria.ee

Mobiiltelefoni number: 12345678

Telefoninumber: 12345678

Tavatelefoni number:

Postiaadress: 51010, Tartu maakond, Tartu linn, Tartu linn, Tähe tn 4

Kustuta taotlus

Edasi



# Samm 2: Tegevuskoht

## Majandustegevusteade

Loomapidaja

PRIA Tallid (12345678)

Majandustegevusteade  
Eitlanata

### Majandustegevusteate sisestamine ja esitamine

Vajad abi? Vajuta siia

1. Üldandmed 2. Tegevuskoht 3. Tegevusala andmed 4. Esitamine

### Tegevuskoha andmed

Asukoha märkimiseks antud katastri pildes valida „Märgi asukoht“ ja lohistada punkti ikooni soovitud kohale kaardil. Kui aadressiks on ainult punktobjekt (nt hoone), siis asukohta muuta ei saa

Tegevuskoha aadress: ?

tartu tähe

Tartu maakond, Tartu vald, Raadi alev, Tähe (79401-006-0109)

Tartu maakond, Elva vald, Vaike-Rakke küla, Tähe (66601-002-0272)

Tartu maakond, Tartu linn, Tartu linn, Tähe tänav T105 (79508-022-0027)

Tartu maakond, Tartu linn, Tartu linn, Tähe tänav T103 (79508-058-0040)

Tartu maakond, Tartu linn, Tartu linn, Tähe tänav T115 (79510-044-0006)

Tartu maakond, Tartu linn, Tartu linn, Tähe tänav T1

Tartu maakond, Tartu linn, Tartu linn, Tähe tänav T1 (79507-045-0024)

Tartu maakond, Tartu linn, Tartu linn, Tähe tänav T19 (79508-003-0020)

Tartu maakond, Tartu linn, Tartu linn, Tähe tänav T51 (79508-007-0026)

Tartu maakond, Tartu linn, Tartu linn, Tähe tänav T85 (79508-013-0020)

Tartu maakond, Tartu linn, Tartu linn, Tähe tänav T109 (79511-003-0022)



Kustuta taotlus

Salvesta

Salvesta ja edasi



# Samm 2: Tegevuskoht

## Majandustegevusteade

Loomapidaja

PRIA Tallid (12345678)

Majandustegevusteade  
Estimata

### Majandustegevusteate sisestamine ja esitamine

Vajad siis? Vajata oia

1. Üldandmed 2. Tegevuskoht 3. Tegevusala andmed 4. Esitamine

### Tegevuskoha andmed

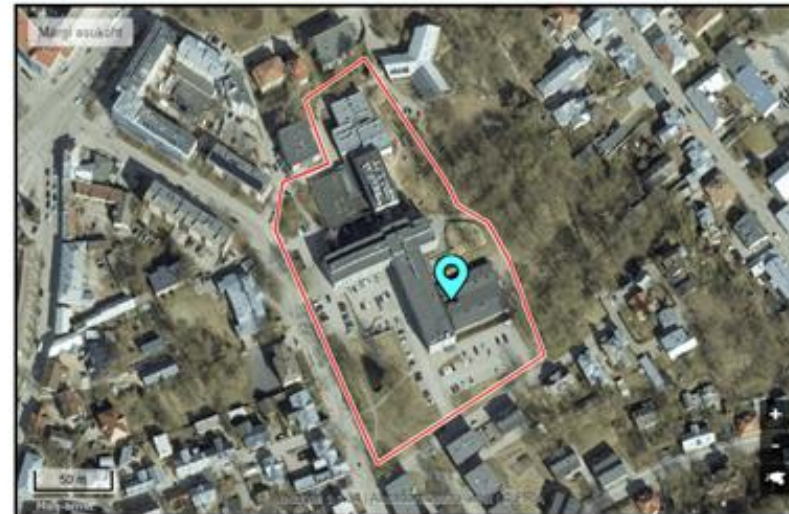
Asukoha märkimiseks antud katastri piires valida „Margi asukoht” ja lohistada punkti ikooni soovitud kohale kaardil. Kui aadressiks on ainult punktobjekt (nt hoone), siis asukohta muuta ei saa.

Tegevuskoha aadress: \*

Tartu maakond, Tartu linn, Tartu linn, Tähe tn 4 (79507.046.0028)

X-koordinaat: 6473530.01

Y-koordinaat: 659536.30



Kustuta taotlus

Salvesta

Salvesta ja edasi





# Samm 3: Tegevusala andmed 1/2

## Majandustegevusteade

Loomapidaja

PRIA Tallid (1234567)

• Majandustegevusteade  
Esitamata

### Majandustegevusteate sisestamine ja esitamine

Vajad abi? Vajuta siia

1. Üldandmed 2. Tegevuskoht 3. Tegevusala andmed 4. Esitamine

### Tegevusala andmed

Tegevuse üldnimetus	Loomaliik	Tegevusala nimetus	Tegevusala täpsustus	Klassifikaatori kohane nimetus/EMTAK	Tegevuse alguskuupäev	
						Lisa tegevusala

Kustuta taotlus

Salvesta

Salvesta ja edasi



## Samm 3: Tegevusala andmed 2/2

### Tegevusala lisamine

Tegevuse üldnimetus: \* Maismaaloomade pidamine

Loomaliik: \* Hobused

Tegevusala nimetus: \* Pidamine

Klassifikaatori kohane nimetus/EMTAK: Hobusekasvatus ja muude hobuslaste kasvatus 01431

Tegevuskoha kirjeldus: \* ? Tall

Selles tegevuskohas ei saada lõpptoodangut

Tegevuskoha tootmissuund: \* Vali

Majandustegevuse alguskuupäev: \* ? 08.10.2021

Majandustegevuse lõpukuupäev: \* ? pp.kk.aaaa

Vali

- Piim
- Liha
- Nahk
- Elusloom
- Ei kasutada põllumajandussaaduste tootmiseks

Katkesta Lisa



# Samm 4: Esitamine

⚠ Teade pole PRIA-le esitatud.



## Majandustegevusteade

Loomapidaja

PRIA Tallid (12345678)

▸ Majandustegevusteade

Esitamata

### Majandustegevusteate sisestamine ja esitamine

Vajad abi? Vajuta siia

1. Üldandmed

2. Tegevuskoht

3. Tegevusala andmed

4. Esitamine

### Teate esitamine

Majandustegevusteade sisestatud andmetega: [Ava PDF](#)

Kustuta taotlus

Esita



# Muudatustest, ajutisest loobumisest, jätkamisest ning loobumisest teatamine

- \* Vali menüüpunkt „Registrid“ -> „Tegevuskohaga seotud taotlused ja teavitused“ -> valida soovitud tegevuskoht ja seejärel vastav teenus.

Klient Id500003 tegevuskohad

❗ Kui soovite loomapidamisega tegelemise teadet/majandustegevusteadet muuta, tegevust ajutiselt peatada, tegevusega jätkata või sellest loobuda, siis valige tegevuskohtade tabelist vastava tegevuskoha registreerimisnumber.

Kehtiv	Tegevus ajutiselt peatatud	Tegevus lõpetatud			
	Tegevuskoha registreerimisnumber	Eraldusnumber	Aadress	Tegevuskoha tüüp	Dokumendi tüüp
1	EE39002		Hiiu maakond, Hiiumaa vald, Kassari küla, Kastani	Registreerimisele kuuluv	Loomapidamisega tegelemine
2	EE39003		Pärnu maakond, Lääneranna vald, Vagivere küla, Kala	Registreerimisele kuuluv	Loomapidamisega tegelemine
3	EE39001		Tartu maakond, Kambja vald, Tõrvandi alevik, Kellukese tn 11	Registreerimisele kuuluv	Loomapidamisega tegelemine
4	EE38990		Hiiu maakond, Hiiumaa vald, Riidaküla, Kastani	Registreerimisele kuuluv	Loomapidamisega tegelemine

Näitan: 10 ▾ Kokku: 4

Tegevuskoht EE39002 Kehtiv

Loomapidamisega tegelemise andmete muutmine

Loomapidamisega tegelemisest ajutiselt loobumine

Loomapidamisega tegelemisest loobumine

Üldandmed

Tegevuskoht

Tegevusala andmed

Loomad tegevuskohas

Loomapidaja andmed



PÕLLUMAJANDUSE REGISTRITE  
JA INFORMATSIOONI AMET

# 14 031



## Kehtivaid pidamise tegevuskohti

sh **1314** tegevuskohas on teavitanud hobuslaste pidamisest vähemalt üks hobuslane on sisse kantud 387 tegevuskohta.

**532 tegevuskohta pole kahe aasta jooksul hobuslast sisse kantud.**

# 9 609



## Loomapidajad

sh **1222**, kes peavad hobuslasi

Eestis on **12 914** hobust, nendest tegevuskohas **5985**.

*Registris 17.04.2023 seisuga*

[Loomade registri tegevuskohtade andmed](#)



<https://et.world-animal.com/6332544-horse-keeping-agreement>



# Hobuslase asukoha teatamine

Hobuslase tegevuskohta kandmine ning väljakandmine tuleb teha otse PRIA-le (sarnaselt tegevuskohta teatamisega), mitte läbi aretusühingute.





# Hobuslaste kandmine tegevuskohta 1/2

## ***Millal tuleb kanda hobuslane tegevuskohta?***

- \* Kui ühes tegevuskohas peetakse hobuslast rohkem kui 30 kalendripäeva. Teavitamine peab toimuma 5 tööpäeva jooksul alates päevast, kui hobuslasel sai tegevuskohta jõudmisest 30 kalendripäeva täis (reegel on 30 päeva + 5 tööpäeva).

## ***Millal ei tule kanda hobuslast tegevuskohta?***

- \* kuni 90-päevasel ajavahemikul võistlustel, võiduajamistel, näitustel, harjutustel või veokatsetel osalevad hobuslased;
- \* aretamiseks ettenähtud isased hobuslased, keda peetakse paaritushooajal;
- \* aretamiseks ettenähtud emased hobuslased, keda peetakse kuni 90 päeva.

Lisainfo <https://www.pria.ee/registrid/hobuslased>



# Hobuslaste kandmine tegevuskohta 2/2

- \* Teenuseni jõudmiseks sisene e-PRIASse <https://epria.pria.ee/login/#/login>
- \* Vali menüüpunkt „Registrid“ -> „Loomade register“.
- \* Vajuta nupule „Alusta uut taotlust“, vali taotluse liik „Hobuslaste kandmine tegevuskohta“.

**NB!** Teenus avaneb siis, kui hobuslaste pidamise tegevuskoht on registrisse kantud.





# Samm 1: Üldandmed

⚠️ taotlus pole PRIA-le esitatud.



## Hobuslaste kandmine tegevuskohta

Loomapidaja  
PRIA Tallid (12345678)

Hobuslaste kandmine  
tegevuskohta

Esitamata

### Hobuslaste tegevuskohta kandmise andmete sisestamine ja esitamine

Vajad abi? Vajuta siia

1. Üldandmed

2. Detailandmed

3. Esitamine

### Loomapidaja andmed

Loomapidaja nimi: PRIA Tallid

Registrikood: 12345678

E-posti aadress: kelly.pria@pria.ee

Esitaja nimi: KELLY PRIA

Isikukood: 4\*\*\*

E-posti aadress: kelly.pria@pria.ee

Telefoninumber: 12345678

Kustuta taotlus

Edasi



# Samm 2: Detailandmed

⚠ Taotlus pole PRIA-le esitatud.



## Hobuslaste kandmine tegevuskohta

Loomapidaja

PRIA Tallid (12345678)

Hobuslaste kandmine  
tegevuskohta

Esitamata

### Hobuslaste tegevuskohta kandmise andmete sisestamine ja esitamine

Vajad abi? Vajuta siia

1. Üldandmed

2. Detailandmed

3. Esitamine

### Detailandmed

Tegevuskohta saabumise kuupäev	Hobuslase UELN	Hobuslase nimi	Tegevuskoha registreerimise number, kuhu hobuslane sisse kantakse	
25.04.2021	2330061ETR05215	RAHULEID	EE1111	<a href="#">Muuda</a> <a href="#">Kustuta</a>
19.09.2021	233002100278321	RÕÕMUS	EE1234	<a href="#">Muuda</a> <a href="#">Kustuta</a>
18.09.2021	<input type="text"/>		<input type="text"/>	<a href="#">Salvesta</a> <a href="#">Kustuta</a>
			EE1111 EE1234 EE1235 EE1236 EE1237 EE1238 EE9999	<a href="#">Lisa rida</a>
				<a href="#">Salvesta ja edasi</a>



# Samm 3: Esitamine

⚠ Taotlus pole PRIA-le esitatud.



## Hobuslaste kandmine tegevuskohta

Loomapidaja  
PRIA Tallid (12345678)

Hobuslaste kandmine  
tegevuskohta

Esitamata

Hobuslaste tegevuskohta kandmise andmete  
sisestamine ja esitamine

Vajad abi? Vajuta siia

1. Üldandmed

2. Detailandmed

3. Esitamine

Taotluse esitamine

Taotlus sisestatud andmetega: [Ava PDF](#)

Kustuta taotlus

Esita



Erast  
Isikliku hea



# Loomad tegevuskohas 1/2

- \* Tegevuskohas olevate hobuslaste vaatamiseks vali e-PRIAs „Registrid“ -> „Tegevuskohaga seotud taotlused ja teavitused“. Tegevuskohtadega seotud tabelist vali soovitud tegevuskoha registreerimisnumber.
- \* Avatakse tegevuskoha andmed ning lehel „Loomad tegevuskohas“ kuvatakse info antud tegevuskohta registreeritud hobuslaste kohta.



# Loomad tegevuskohas 2/2

## Tegevuskoha andmed

Loomapidaja  
PRIA Tallid (12345678)

### Tegevuskoht EE1111

Majandustegevuse andmete muutmine

Majandustegevusest ajutiselt loobumine

Majandustegevusest loobumine

Kehtiv

Üldandmed

Tegevuskoht

Tegevusala andmed

Loomad tegevuskohas

Siin kuvatakse tegevuskohas olevate hobuslaste andmeid. Teiste loomaliikide andmeid saate vaadata vanas e-PRIA-s (Teenused->Loomade register->Andmete vaatamine->Loomade andmed).

### Loomad tegevuskohas

Veised

Lambad

Kitsed

Hobuslased

Sead

Loomade/perede arv

### Tegevuskohas olevate hobuslaste andmed

Loomad tegevuskohas seisuga: 17.04.2023

Hobuslased tegevuskohas vallitud kuupäeval

	Loomaliik	UELN	Nimi	Sünnikuupäev	Tegevuskohta saabumise kuupäev	Tegevuskohast välja viimise kuupäev
1	HOBUNE	528009161218933	KUMI V. HOEVE EELWERD	28.04.2016	02.11.2022	
2	HOBUNE	528009151213880	JAMY V.D. BULTE	05.05.2015	02.11.2022	



# Hobuslaste tegevuskohast väljakandmine

- \* Hobuslase surma või tegevuskohast välja liikumise korral, tuleb registrit teavitada 5 tööpäeva jooksul alates hobuslase surmast või välja liikumise sündmusest.
- \* Teenuseni jõudmiseks sisene e-PRIASse <https://epria.pria.ee/login/#/login>
- \* Vali menüüpunkt „Registrid“ -> „Loomade register“.
- \* Vajuta nupule „Alusta uut taotlust“, vali taotluse liik „Hobuslase tegevuskohast väljakandmine“



# Samm 1: Üldandmed

⚠ Taotlus pole PRIA-le esitatud.



## Hobuslaste tegevuskohast väljakandmine

Loomapidaja  
PRIA Tallid (12345678)

► Hobuslaste tegevuskohast  
väljakandmine  
Esitamata

### Hobuslaste tegevuskohast väljakandmise andmete sisestamine ja esitamine

Vajad abi? Vajuta siia

1. Üldandmed

2. Detailandmed

3. Esitamine

#### Loomapidaja andmed

Loomapidaja nimi: PRIA Tallid

Esitaja nimi: KELLY PRIA

Registrikood: 12345678

Isikukood: 4\*\*\*

E-posti aadress: kelly.pria@pria.ee

E-posti aadress: kelly.pria@pria.ee

Telefoninumber: 12345678

Kustuta taotlus

Edasi



# Samm 2: Detailandmed

⚠ Taotlus pole PRIA-le esitatud.



## Hobuslaste tegevuskohast väljakandmine

Loomapidaja

PRIA Tallid (12345678)

Hobuslaste tegevuskohast  
väljakandmine

Esitamata

### Hobuslaste tegevuskohast väljakandmise andmete sisestamine ja esitamine

Vajad abi? Vajuta siia

1. Üldandmed

2. Detailandmed

3. Esitamine

### Detailandmed

Tegevuskohast lahkumise kuupäev	Hobuslase UELN	Hobuslase nimi	Tegevuskoha registreerimise number, kust hobuslane välja kantakse	
13.10.2021	233002100278321	RÕÕMUS	EE1234	<a href="#">Muuda</a> <a href="#">Kustuta</a>
<input type="text"/>	<input type="text"/>		<input type="text"/>	<a href="#">Salvesta</a> <a href="#">Kustuta</a>
				<a href="#">Lisa rida</a>

Kustuta taotlus

Salvesta

Salvesta ja edasi





# Samm 3: Esitamine

⚠ Taotlus pole PRIA-le esitatud.



## Hobuslaste tegevuskohast väljakandmine

Loomapidaja  
PRIA Tallid (12345678)

### Hobuslaste tegevuskohast väljakandmine

Esitamata

### Hobuslaste tegevuskohast väljakandmise andmete sisestamine ja esitamine

Vajad abi? Vajuta siia

1. Üldandmed

2. Detailandmed

3. Esitamine

### Taotluse esitamine

Tegevusloa taotlus sisestatud andmetega: [Ava PDF](#)

Kustuta taotlus

Esita



Euroopa Liidu Arengus  
Kõrvaldusvahendite  
Euroopa arengufondi  
maatõendamine

Euroopa Liit  
Euroopa  
Regioonidearengu Fond

Eesti  
Loomu heaks



PÕLLUMAJANDUSE REGISTRITE  
JA INFORMATSIOONI AMET

# Ohustatud tõugu looma pidamise toetus



# Üldised toetuse saamise nõuded

- \* Toetust antakse ohustatud tõugu looma pidamise eest **viie järjestikuse kalendriaasta** jooksul (kohustuseperiood).
- \* Iga ohustatud tõu kohta tuleb võtta eraldi kohustus.
- \* Lisatoetust antakse lisatingimustele vastava looma eest, kelle kohta antakse põhitoetust. Lisatoetuse saamise nõudeid peab täitma ühe kalendriaasta (kohustuseaasta) jooksul.
- \* Taotleja peab kogu kohustuseperioodi jooksul täitma oma põllumajanduslikus tegevuses ja kogu põllumajandusliku majapidamise maal maaeluministri 21. detsembri 2022 määruses nr 68 „Maa heas põllumajandus- ja keskkonnaseisundis hoidmise nõuded ning kohustuslikud majandamisnõuded” sätestatud nõudeid (**tingimuslikkuse nõuded**).



# Nõuded taotlejale

- \* Toetust antakse loomapidajale veterinaarseaduse § 5 lõike 1 tähenduses.
- \* Taotleja peab **kohustuseperioodi igal kohustuseaastal pidama vähemalt ühte** eesti hobust, eesti raskeveohobust, tori hobuse universaalsuuna hobuste alampopulatsiooni hobust või tori hobuse vana-tori suuna hobuste alampopulatsiooni hobust.
- \* Toetust ei saa taotleda taotleja, kellel on kehtiv „Eesti maaelu arengukava 2014-2020” alusel võetud ohustatud tõugu looma pidamise kohustus.
- \* Taotlejal on võimalik oma kehtiv perioodi 2014-2020 kohustus lõpetada, kui ta võtab sama tõu kohta uue perioodi 5-aastase kohustuse. Kui taotlejal on perioodi 2014-2020 kohustus võetud mitme tõu kohta, tuleb uue perioodi kohustus võtta kõikide vastavate tõugude kohta.



# Nõuded toetusõiguslikule loomale

- \* Loom peab olema nõuetekohaselt identifitseeritud.
- \* Looma andmed peavad olema kantud nõuetekohaselt põllumajandusloomade registrisse.
- \* Taotleja peab looma pidama põllumajandusloomade registris registreeritud tegevuskohas.
- \* **Toetust antakse taotleja poolt kohustuseaastal (01.01-31.12) peetavate toetusõiguslike loomade arvu alusel.**
- \* **Põhitoetust** saab loom, kes on sündinud enne kohustuseaastat ning
  - ❖ kes on puhtatõuline, tõuraamatu põhiosas registreeritud või põhiossa kantud eesti hobune, eesti raskeveohobune, tori hobuse vana-tori suuna hobuste alampopulatsiooni hobune või tori hobuse universaalsuuna hobuste alampopulatsiooni hobune või
  - ❖ kes on põllumajandusloomade aretuse seaduse § 3 lõike 5 kohase aretusprogrammiga saadud ja tõuraamatu lisaosas A registreeritud eesti raskeveohobune.



# Lisatoetuse nõuded loomale 1/5

**Lisatoetust** antakse hobustele, kes vastavad põhitoetuse nõuetele ja täidavad kõiki vastavaid lisatoetuse nõudeid.

- \* **Kohustuseaastale vahetult eelnenud kalendriaastal puhtatõulise järglase andnud eesti hobuse, eesti raskeveohobuse, tori hobuse universaalsuuna hobuste alampopulatsiooni või tori hobuse vana-tori suuna hobuste alampopulatsiooni mära, kui:**
  - ❖ varss on nõuetekohaselt identifitseeritud;
  - ❖ andmed varsa kohta on kantud nõuetekohaselt põllumajandusloomade registrisse;
  - ❖ varsa põlvnemine on geneetiliselt kontrollitud;
  - ❖ varss on registreeritud tõuraamatu põhiosas.

Geneetiline ekspertiis hobuse põlvnemise kontrollimiseks peab olema tehtud enne kohustuseaasta 2. maid. Ekspertiisi tulemused peavad olema kantud tegevusloaga aretusühingu poolt peetavasse elektroonilisse tõuraamatusse kohustuseaasta lõpuks.



## Lisatoetuse nõuded loomale 2/5

- \* **Kohustuseaastale vahetult eelnenud kalendriaastal järglase andnud tõuraamatu põhiossa kantud eesti raskeveohobuse mära, kui:**
  - ❖ varss on nõuetekohaselt identifitseeritud;
  - ❖ andmed varsa kohta on kantud nõuetekohaselt põllumajandusloomade registrisse;
  - ❖ varsa põlvnemine on geneetiliselt kontrollitud;
  - ❖ varss on saadud põllumajandusloomade aretuse seaduse § 3 lõike 5 kohase aretusprogrammi alusel;
  - ❖ varss on registreeritud tõuraamatu lisaosas A.

Geneetiline ekspertiis hobuse põlvnemise kontrollimiseks peab olema tehtud enne kohustuseaasta 2. maid. Ekspertiisi tulemused peavad olema kantud tegevusloaga aretusühingu poolt peetavasse elektroonilisse tõuraamatusse kohustuseaasta lõpuks.



## Lisatoetuse nõuded loomale 3/5

- \* **Kohustuseaastale vahetult eelnenud kalendriaastal puhtatõulise järglase andnud ja enne kohustuseaastat jõudluskontrollis olnud** eesti hobuse, eesti raskeveohobuse, tori hobuse universaalsuuna hobuste alampopulatsiooni või tori hobuse vana-tori suuna hobuste alampopulatsiooni **täkk**, kui:
  - ❖täku põlvnemine on geneetiliselt kontrollitud;
  - ❖varss on nõuetekohaselt identifitseeritud;
  - ❖andmed varsa kohta on nõuetekohaselt põllumajandusloomade registrisse kantud;
  - ❖varss on registreeritud tõuraamatu põhiosas.

Jõudluskontroll peab olema läbi viidud põllumajandusloomade aretuse seaduses sätestatud alustel ja korras. Andmed jõudluskontrolli läbiviimise kohta peavad olema kantud tegevusloaga aretusühingu poolt peetavasse elektroonilisse tõuraamatusse.

Geneetiline ekspertiis hobuse põlvnemise kontrollimiseks peab olema tehtud enne kohustuseaasta 2. maid. Ekspertiisi tulemused peavad olema kantud tegevusloaga aretusühingu poolt peetavasse elektroonilisse tõuraamatusse kohustuseaasta lõpuks.





## Lisatoetuse nõuded loomale 4/5

- \* **Kohustuseaastale vahetult eelnenud kalendriaastal järglase andnud ja enne kohustuseaastat jõudluskontrollis olnud tõuraamatu põhiossa kantud eesti raskeveohobuse täkk, kui:**
  - ❖ täku põlvnemine on geneetiliselt kontrollitud;
  - ❖ varss on saadud põllumajandusloomade aretuse seaduse § 3 lõike 5 kohase aretusprogrammi alusel;
  - ❖ varss on nõuetekohaselt identifitseeritud;
  - ❖ andmed varsa kohta on kantud nõuetekohaselt põllumajandusloomade registrisse;
  - ❖ varss on registreeritud tõuraamatu lisaosas A.

Jõudluskontroll peab olema läbi viidud põllumajandusloomade aretuse seaduses sätestatud alustel ja korras. Andmed jõudluskontrolli läbiviimise kohta peavad olema kantud tegevusloaga aretusühingu poolt peetavasse elektroonilisse tõuraamatusse.

Geneetiline ekspertiis hobuse põlvnemise kontrollimiseks peab olema tehtud enne kohustuseaasta 2. maid. Ekspertiisi tulemused peavad olema kantud tegevusloaga aretusühingu poolt peetavasse elektroonilisse tõuraamatusse kohustuseaasta lõpuks.



## Lisatoetuse nõuded loomale 5/5

- \* Eesti hobuse, eesti raskeveohobuse, tori hobuse universaalsuuna hobuste alampopulatsiooni või tori hobuse vana-tori suuna hobuste alampopulatsiooni **tõuraamatu põhiossa kantud noortäkk**, kes:
  - ❖ on sündinud kohustuseaastale eelnenud kolme kalendriaasta jooksul;
  - ❖ ei ole järglast andnud.



# Looma asendamine

- \* Taotleja võib **taotlusaluse looma asendada teise sama tõugu nõuetekohase loomaga**, kes on asendamise ajal vähemalt kuue kuu vanune ja kelle kohta ei ole kohustuseaastal toetust taotletud.
- \* Kui looma kohta on kohustuseaastal taotletud põhi- ja lisatoetust ning loom asendatakse asendusloomaga, kes ei vasta samadele lisatoetuse saamise nõuetele, antakse looma kohta üksnes põhitoetust.
- \* Loom tuleb asendada **20 tööpäeva jooksul** looma asendamise tinginud sündmusest arvates.
- \* **PRIA-le tuleb seitsme tööpäeva jooksul** looma asendamisest arvates esitada e-PRIA kaudu vastav teatis:
  - ❖ toetuse taotlusele saab lisada dokumendi menüüpunktis „Dokumendid“ lingilt „Pindala- ja loomapõhiste toetuste taotlus“. Teatise esitamiseks tuleb vajutada nuppu „Lisa dokument“.
- \* Asendamisest teavitamise dokument peab sisaldama järgmisi andmeid:
  - ❖ asendatava hobuse elunumber;
  - ❖ asenduslooma elunumber;
  - ❖ looma asendamise kuupäev.



# Toetuse ühikumäärad

- \* **Põhitoetuse ühikumäär on 250 eurot** eesti hobuse, eesti raskeveohobuse, tori hobuse universaalsuuna hobuste alampopulatsiooni ja vana-tori suuna hobuste alampopulatsiooni hobuse pidamise eest.
- \* **Lisatoetuse ühikumäärad** looma kohta on järgmised:
  - ❖ **100 eurot** kohustuseaastale vahetult eelnenud kalendriaastal järglase andnud ohustatud tõugu **mära** pidamise eest;
  - ❖ **100 eurot** jõudluskontrollis osalenud ja kohustuseaastale vahetult eelnenud kalendriaastal järglase andnud ohustatud tõugu **täku** pidamise eest;
  - ❖ **100 eurot** ohustatud tõugu **noortäku** pidamise eest.
- \* Kui kõigi nõuetele vastavate taotluste rahastamise summa ületab toetusele eelarveaastaks määratud eelarve, vähendab PRIA toetuse ühikumäärasid sellises osas, mis on vajalik kõigi nõuetele vastavate taotluste rahuldamiseks maksimaalsel võimalikul määral.
- \* 2023. aasta eelarve on 1 734 815 eurot.



# Toetuse taotlemine ja menetlemine

- \* Toetuse taotlemiseks tuleb **igal kohustuseaastal** esitada e-PRIAs **pindala- ja loomapõhiste toetuste taotlus**.
- \* 2023. aastal toimub taotluste vastuvõtt **10. maist - 15. juunini**.
- \* Taotlusele tuleb märkida **hobuse kohta**, keda taotleja **kohustuseaastal peab** ja kelle kohta ta **toetust taotleb**, tema unikaalne elunumber (UELN). Lisaks tuleb vajadusel teha vastavate lisatoetuste taotlemise märked.
- \* **Kuni 15. juunini** saab taotlusele lisada loomade andmeid ja taotletavate loomade arvu suurendada ning lisada toetuste taotlemise märkeid.
- \* Kuni taotluse esitamise aastale järgneva aasta 25. jaanuarini või kuni kohapealsest kontrollist teavitamiseni saab taotluselt eemaldada taotlusaluseid loomi või toetuste taotlemise märkeid.
- \* Kui taotlusalune loom on **vääramatu jõu tõttu** karjast välja läinud, siis tuleb PRIA-le esitada sellekohane teavitus **15 tööpäeva jooksul**. Teavitusele tuleb juurde lisada vääramatu jõu esinemist tõendavad dokumendid (nt veterinaararsti kirjalik kinnitus jne).
- \* Kõiki esitatud taotlusi kontrollitakse 100% administratiivselt. Kohapeal kontrollitakse 5% taotlejatest.
- \* PRIA teeb taotluse osalise või täieliku rahuldamise või rahuldamata jätmise otsuse **kohustuseaastale järgneva kalendriaasta 10. veebruariks**.



# Aitäh!

Pindala- ja loomatoetuste infotelefon 737 7679

[info@pria.ee](mailto:info@pria.ee)

Registrite osakonna infotelefon 731 2311

[loomade.register@pria.ee](mailto:loomade.register@pria.ee)

