

CIVITTA

SÜSINIKU JALAJÄLJE HINDAMISE METOODIKA JA KOGEMUSED

14. veebruar 2023

EPKK konverents „Keskkonnafoorum 2023“

SIRLI PEHME



Euroopa Maaelu Arengu
Põllumajandusfond:
Euroopa investeeringud
maapiirkondadesse

CIVITTA

MIKS?



\ TEGUTSEMISE AJENDIKS ON SURVE ERINEVATEST SUUNDADEST



Ühiskonna
ootus



Kasu
ettevõttele



Poliitiline
tõuge

**KESKKONNAMÕJUDE
JUHTIMINE**

CIVITTA

KUIDAS?

\ SÜSINIKU JALAJÄLG VÄLJENDAB KASVUHOONEGAASIDE EMISSIOONIDE MÕJU KOKKU

KLIIAMAMÕJU

Ehk süsiniku jalajälg ehk **kasvuhoonegaaside emissioonid**

CO₂ekv

Ühik kliimamõju väljendamiseks – arvestab **kõikide oluliste kasvuhoonegaasidega** (nt CH₄, N₂O jms)

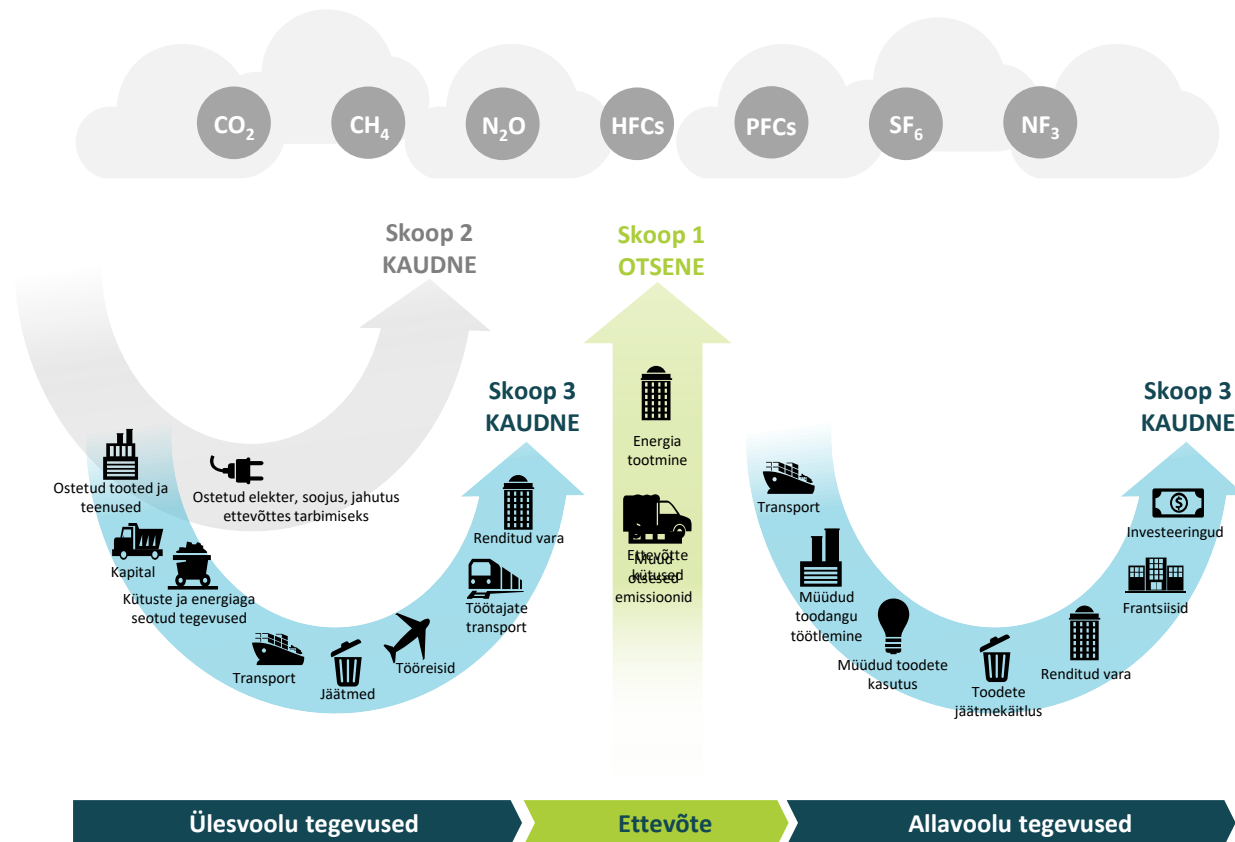
KHG*	GWP100** (AR5)
CO ₂	1
CH ₄	28
N ₂ O	265

*KHG = kasvuhoonegaas

**GWP = Global Warming Potential ehk globaalse soojenemise potentsiaal

CO₂ekv

KUIDAS MÕÕDETAKSE? ORGANISATSIOONI TEGEVUSE SÜSINIKU JALAJÄLG



GREENHOUSE GAS PROTOCOL

GHG Protocol metoodika on maailmas kõige enam kasutatav ettevõtete süsiniku jalajälje mõõtmisel - kooskõlas vastava ISO standardiga

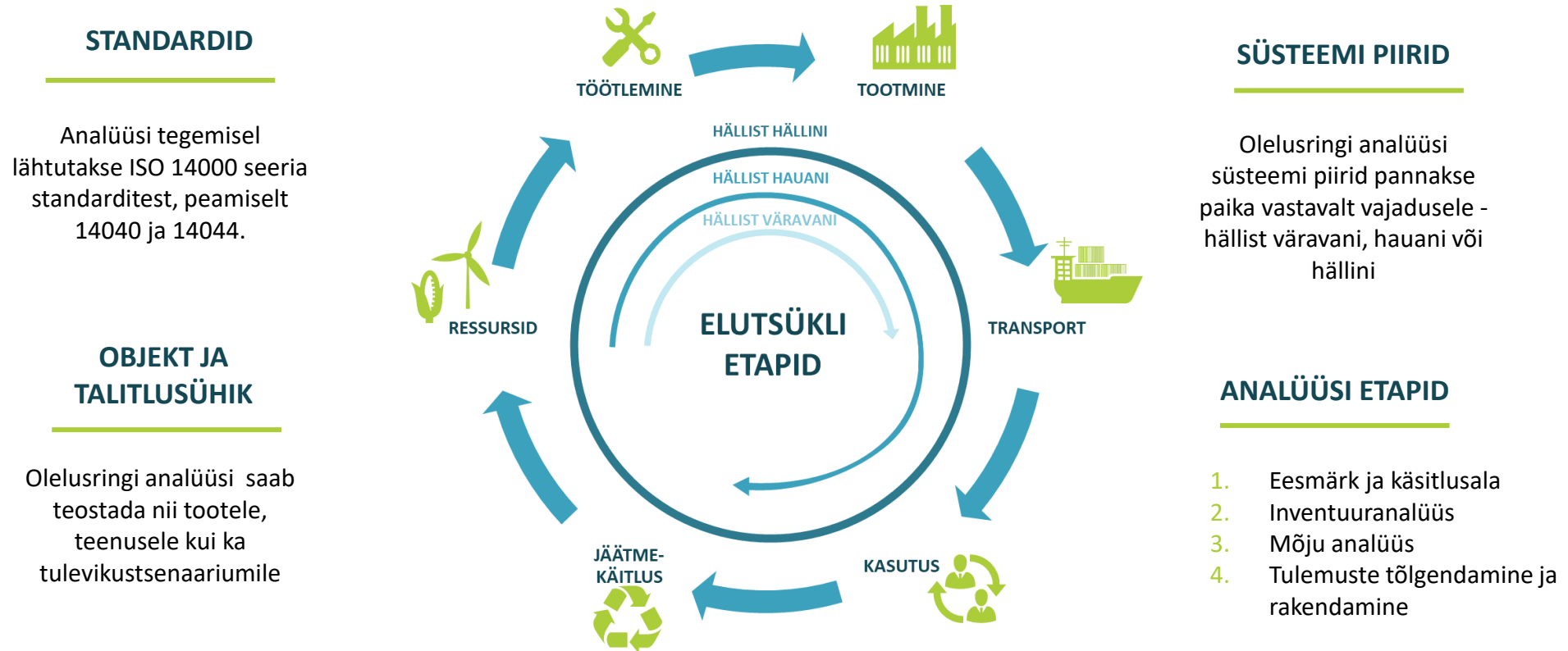
SKOOP 1, 2, 3 EMISSIOONID

Ettevõtte tegevuse süsiniku jalajalg jaguneb kolme rühma: skoop 1, 2, 3, hõlmates nii otseseid kui kaudseid emissioone

KUIDAS MÕÕDETAKSE?

TOOTE/TEENUSE OLELUSRINGI HINDAMINE

OLELUSRINGI HINDAMINE (LIFE CYCLE ASSESSMENT - LCA)

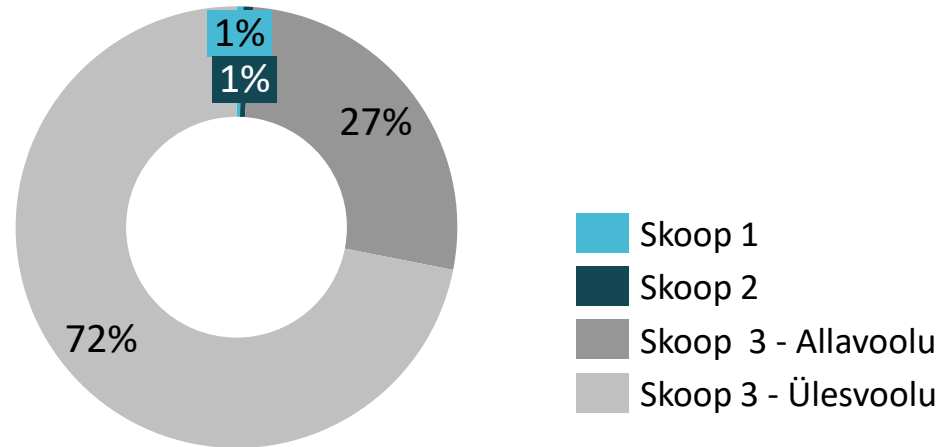


CIVITTA

TULEMUSED JA EESMÄRGID

\ NÄIDE: KAUBANDUSETTEVÖTTE SÜSINIKU JALAJÄLG – PÕHIMÕJUD AHELAS EESPOOL

KESKO GRUPI (SOOME) EMISSIOONID, %

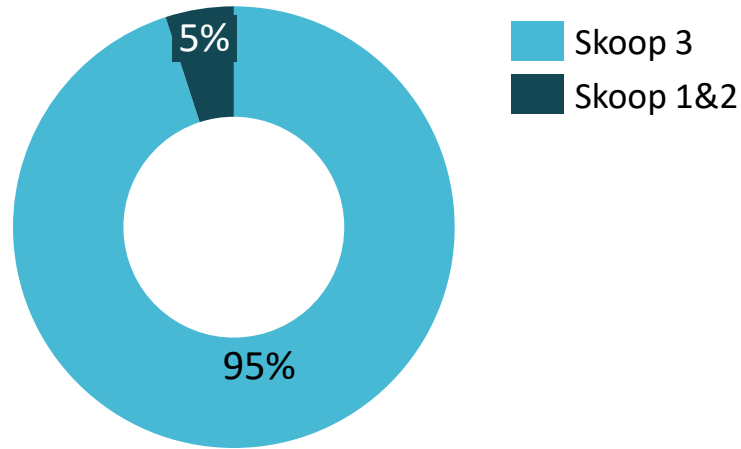


Eesmärgid:

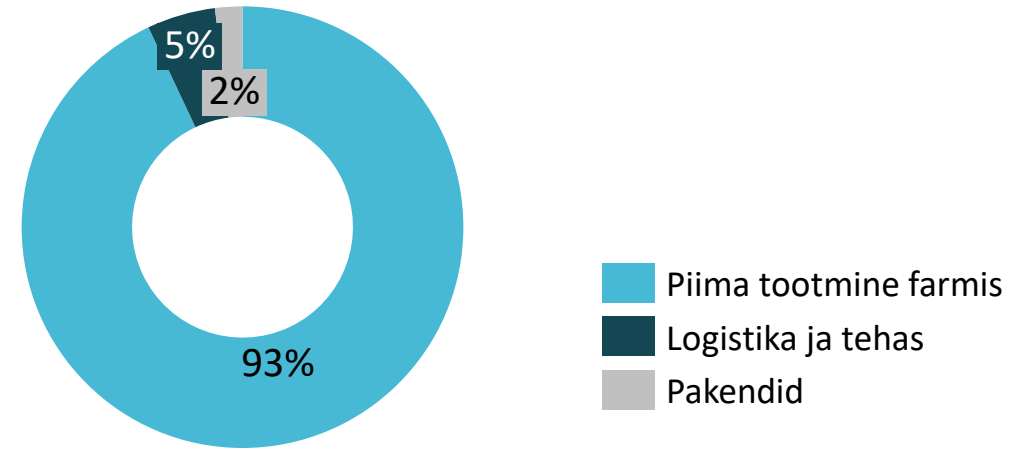
- Enda mõju (skoop 1 ja 2) -90% aastaks 2030
- 67% tarnijatest peab endale seadma Science Based Targets-ga* kooskõlas olevad kliimamõju vähendamise eesmärgid 2026. aastaks
- Müüdüd toodete kasutamise mõju peab vähenema 17% 2026. aastaks

NÄIDE: TOIDUTÖÖSTUSE SÜSINIKU JALAJÄLG – PÕHIMÕJUD ON AHELAS EESPOOL

FAZER GROUP (SOOME) EMISSIOONID, %



VALIO (SOOME) PIIMA EMISSIOONID, %



- **Skoop 1:** kütuste põletamine ja külmutusgaaside leke
- **Skoop 2:** sisseostetud energia mõju
- **Skoop 3:** valdavalt sisseostetud tooraine + muud kategooriad: pakendid, logistika jmt

Eesmärgid: skoop 1 ja 2 -42% aastaks 2030

Skoop 3 -42% aastaks 2030

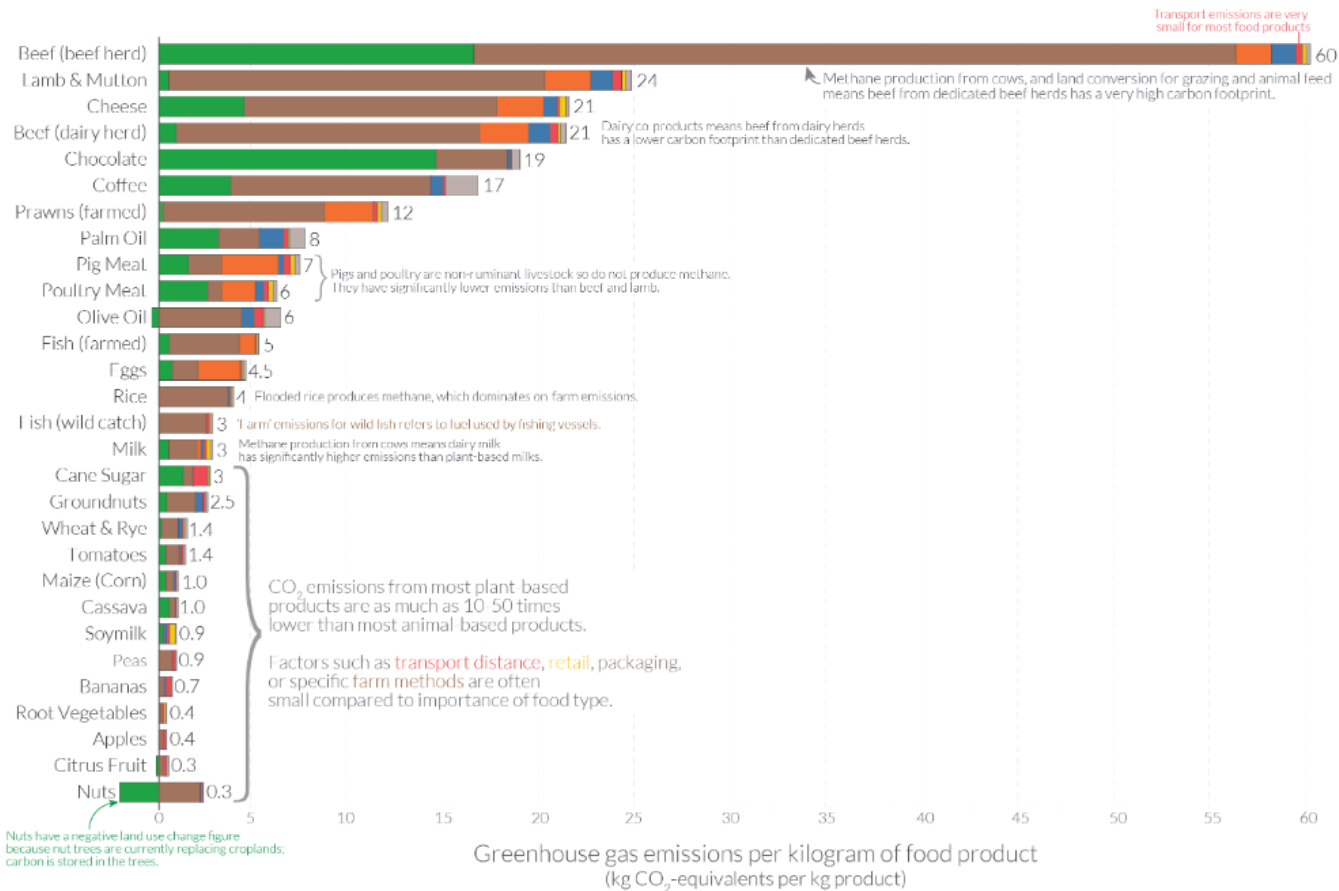
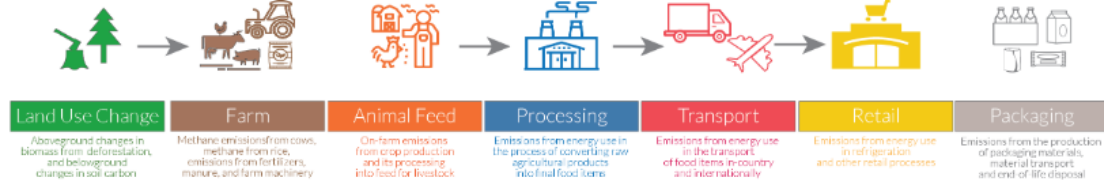
53% tarnijatest peavad aastaks 2025 seadma SBT-ga kooskõlas olevad kliimamõju vähendamise eesmärgid

Eesmärgid: piima kliimamõju (skoop 1 ja 2) -47% aastaks 2030, tooraine mõju -50% aastaks 2030

- Koostöö farmidega: pakuvad neile kliimamõju mõõtmise tööriista
- Makstakse boonust madalama kliimamõjuga piima eest
- Arendusprojektid, kuidas farmides mõju vähendada

PÕLLUMAJANDUSTOODETE SÜSINIKU JALAJÄLG – SIINKANDI TULEMUSED TIHTI PAREMAD KUI GLOBAALSED KESKMISED

Food: greenhouse gas emissions across the supply chain



\ PÕLLUMAJANDUSTOODETE SÜSINIKU JALAJÄLG AGRONE GRUPI FARMIDE NÄITEL (2021. AASTA ANDMETE PÕHJAL)



Teravili: 0,43 kg CO₂ekv/kg



Piim: 0,99 kg CO₂ekv/kg



Munad: 1,96 kg CO₂ekv/kg

\ SÜSINIKU JALAJÄLJE VÄHENDAMINE – KIIRELT NULLI?

Lihtsaid lahendusi, kuidas kiiresti nulli jõuda, ei ole.

Kogu maailm proovib seda alles välja mõelda, et kuidas.

Suur eesmärk (neutraalsus) on väga ambitsioonikas, kuidas sinna jõuda, on alles kujunemas.

- Väiksema mõjuga sisendid
- Väiksema heitega protsessid (nt sõnnikukäitlus, toitainete majandamine)
- Tõhusam, efektiivsem tootmine – saagikus, täppismajandamine
- Ringmajandus
- Taastuvenergia
- Süsiniku muldasidumine (pikaks ajaks)

\ SÜSINIKU JALAJÄLJE KOMPENSEERIMINE EHK NN OFFSET

Süsiniku kompenseerimine on kasvuhoonegaaside heitkoguste **vähendamine** või **eemaldamine**, millega kompenseeritakse ettevõtte heitkoguseid väljaspool ettevõtte piire.

EEMALDAMINE



- Puude istutamine
- Süsiniku mulda sidumine
- Otsene püüdmine ja geoloogiline säilitamine jmt

VÄHENDAMINE



- Taastuenergia
- Raba taastamine
- Looduskaitse jne

Kompenseerimine peaks ettevõtetel olema viimane abinõu ja kaalutletud otsus. Esmalt vähenda ise enda mõju!

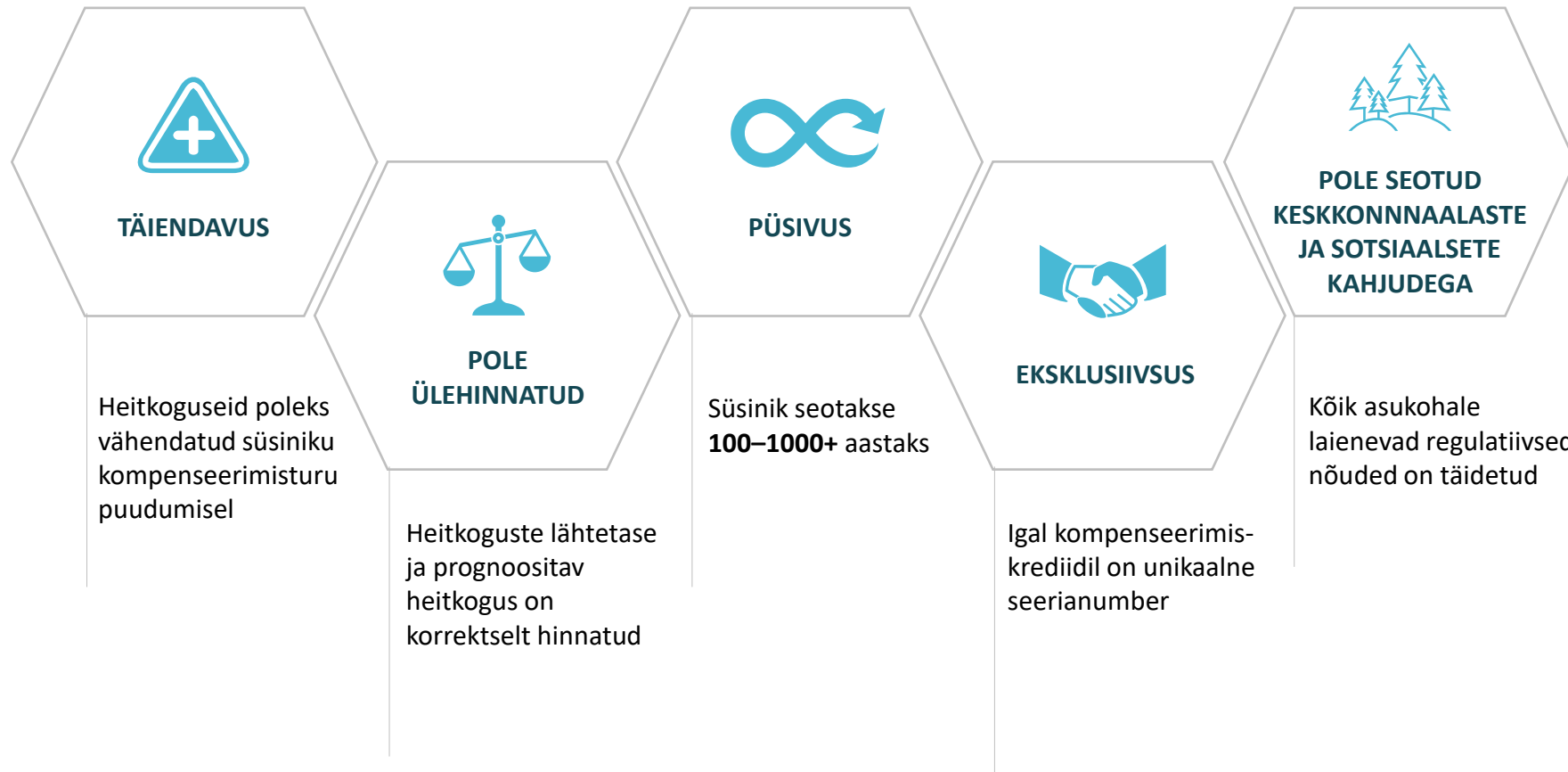
Kompenseerimiskrediidi ostja peaks ise ka aru saama, kas suudab oma kompenseerimist avalikkusele selgitada (kas on kvaliteetne krediit).

Tekkimas on teadlikud ettevõtted, kes esmajoones offseti ostmise välistavad.

Madala kvaliteediga offseti puhul on kasvav risk rohepesu süüdistusteks.

Offseti müüja ei tohi seda krediiti enam enda jalajäljest maha arvutada.

\ KVALITEETSED SÜSINIKU KOMPENSEERIMISPROJEKTID PEAVAD VASTAMA VIELE KRITEERIUMILE



CIVITTA

AITÄH KUULAMAST!

SIRLI PEHME

sirli.pehme@civitta.com

+372 504 9636