

PÕLLU-
MAJANDUSES
ON TULEVIK



Kvaliteediprogramm Eesti lihale

15.11.2023 Lihafoorum 2023: Pärilise Eesti liha

Kaie Laaneväli-Vinokurov



Euroopa Maaelu Arengu
Põllumajandusfond:
Euroopa investeringud
maapiirkondadesse



Millised eesmärgid oleme omale seadunud?

„PÕLLUMAJANDUSE JA KALANDUSE VALDKONNA ARENGUKAVA AASTANI 2030“ (PÕKA 2030)

- Seob tervikuks põllumajanduse, kalanduse, vesiviljeluse, toiduainetööstuse ning maa- ja rannapiirkondade arengusuunad.
- **VISION:** „Eesti toit on hinnatud ja maal on hea elada!“.
- **ÜLDEESMÄRK:** Eestis on kohalik toit eelistatud, keskkond ja elurikkus on hoitud, toidusektori ettevõtted on edukad ning maa- ja rannakogukonnad on elujõulised.

TEGEVUSSUUND 1: PÕLLUMAJANDUSKESKKOND

Eesmärgid:

- Väetiste ja taimekaitsevahendite kasutamise negatiivne mõju keskkonnale on vähene.
- Põllumajandustootmise negatiivne mõju kliimamuutusele ja õhukvaliteedile on vähenenud ning positiivne mõju on suurenenud.
- Säilinud on põllumajandusmaa elurikkus ja maastiku mitmekesisus ning tagatud on ökosüsteemi teenuste toimimine.



TEGEVUSSUUND 2: TAIMETERVIS, LOOMADE TERVIS JA HEAOLU

Eesmärgid:

- Eesti on vaba ohtlikest taimekahjustajatest.
- Eesti on vaba eriti ohtlikest loomataudidest.
- Üldine karjatervise tase ja loomade heaolu paraneb.

TEGEVUSSUUND 3: TOIDUOHUTUS

Eesmärgid:

- Eestis toodetud ja tarbitud toit on ohutu.
- Tarbija teadlikkus toiduohutusest on kõrge ja tema valikud on tervist toetavad.



TEGEVUSSUUND 4: KVALITEETSED SISENDID PÕLLUMAJANDUSES

Eesmärgid:

- Põllumajandusmaa võimaldab mitmekesist põllumajandustootmist.
- Põllu- ja aiakultuuride sortide ning taimse paljundusmaterjali valik on mitmekesine, kvaliteetne ja kohalikesse oludesse sobiv.
- Tõuaretusega on tagatud Eesti oludesse sobivad tõud ja geneetiline mitmekesisus.



TEGEVUSSUUND 5: PÕLLUMAJANDUSSAADUSTE TOOTMINE, VÄÄRINDAMINE, TURUSTAMINE

Eesmärgid:

- Eesti toiduainesektor on konkurentsivõimeline nii sise- kui ka välis turul.
- Tootja positsioon turul on tugev.
- Eesti tarbijad eelistavad ja tarbivad Eestis toodetud toitu.



TEGEVUSSUUND 6: MAA- JA RANNAPIIRKONNA ARENG

Eesmärgid:

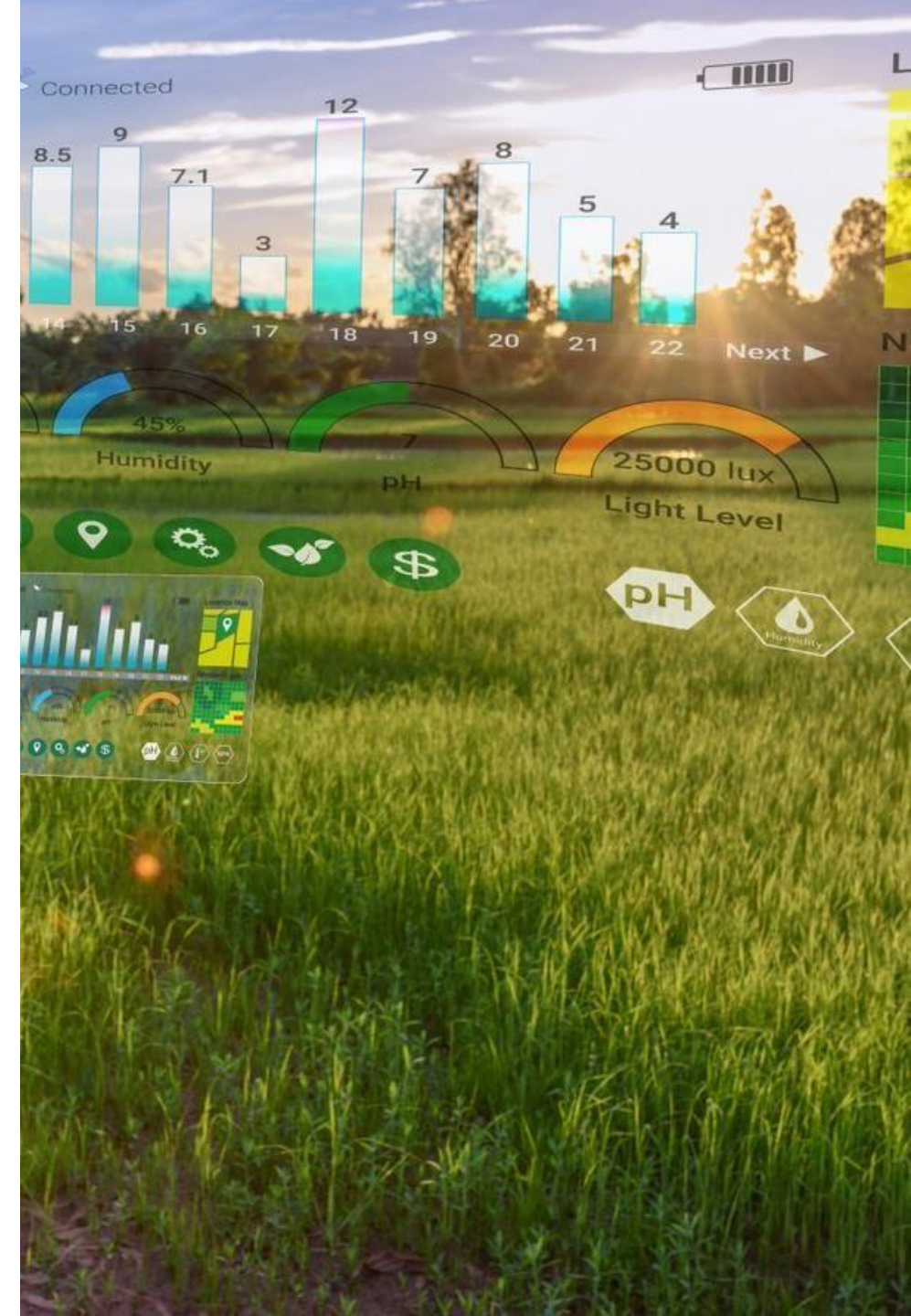
- Maapiirkonna elanikkond on aktiivne ja elujõuline.
- Maapiirkonnas on kasvava lisandväärtusega mitmekesine ettevõtlus.



TEGEVUSSUUND 7: TEADUS JA INNOVATSIOON NING TEADMUSSIIRE

Eesmärk:

- Teadmiste loome ja teadmussiire toetab põllumajanduse ja kalanduse valdkonna eesmärkide saavutamist.



”Eesti põllumajandus ja toit 2030”

Nelja põllumajandussektori põhivaldkonna – piimasektor, teraviljasektor, lihasektor ja aiandussektor – ja nendega seotud töötleva tööstuse arengukava aastateks 2020-2030.

VISIOON

Eesti põllumajandus- ja toidusektor on jätkusuutlik ja konkurentsivõimeline:

- *kasutab oskuslikult ja säästlikult Eesti põllumajandusmaad ja -keskkonda;*
- *toodab nii kodu- kui eksportturgude tarbijate ootustele vastavaid kvaliteetseid, kõrge lisandväärtusega tava- ja mahepõllumajandustooteid – nii toitu kui biomajanduslikke tooteid;*
- *annab tööd ja kujundab elukeskkonda igas Eesti piirkonnas;*
- *tugineb eesmärgistatud koostööle ja avatud suhtlusele.*

EESMÄRK

Eesti põllumajanduse ja toidusektori tarneahelas loodava lisandväärtuse suurendamine 50% võrra aastaks 2030.

Lihasektori arengukava aastaks 2030

Visioon

Eesti lihasektor on mitmekesise toodanguga, jätkusuutlik, loodus- ja elukeskkonda väärtustav, tagab isevarustatuse ja on suunatud ekspordi kasvatamisele turuniššides.

Eesmärk

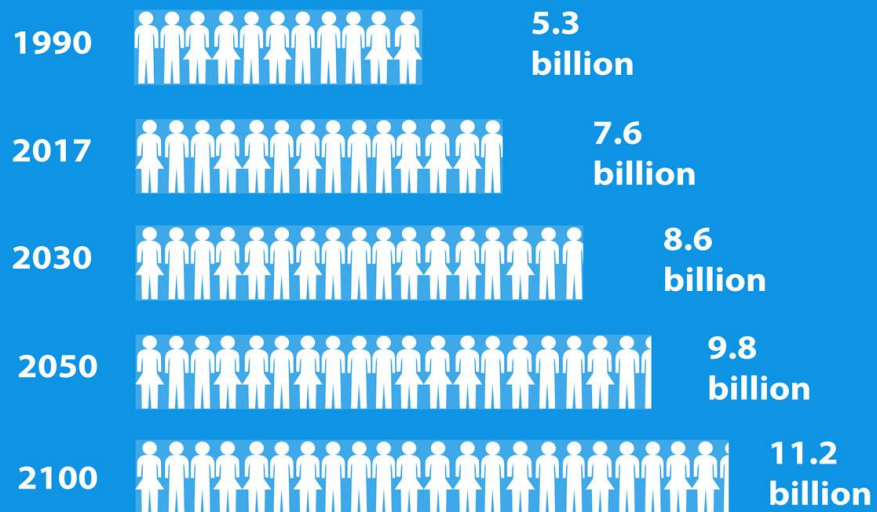
Lisandväärtuse ja kodumaise tooraine kasutamise suurendamine.



Mida tulevik toob?

World Population

Projected world population until 2100

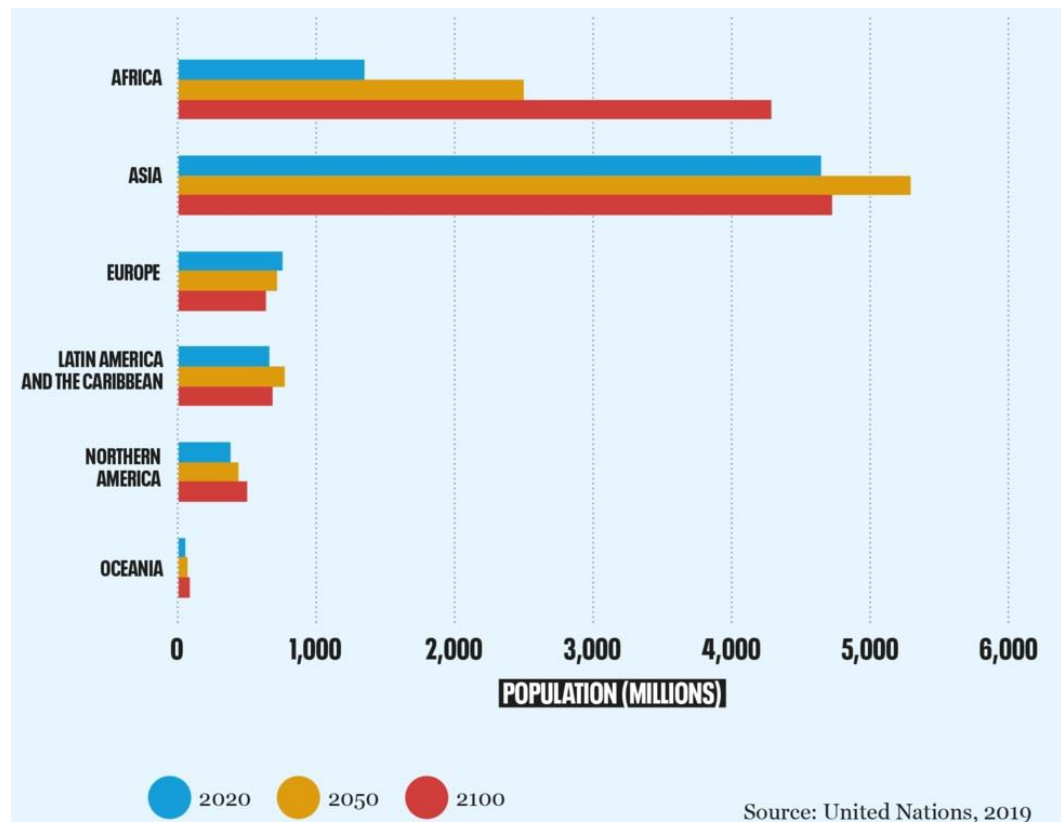


Source: United Nations Department of Economic and Social Affairs, Population Division, *World Population Prospects: The 2017 Revision*
Produced by: United Nations Department of Public Information



- 2050. aastaks rahvastik 28%
 - Keskklass
- Toidu tarbimine elaniku kohta, sh nõudlus loomse toidu järele
 - Surve toidusüsteemidele, looduskeskkonnale ja kliimale
 - Tarbijate teadlikkus

- Põllumajanduspind
- Läaneliku toitumisega piirkondades liha tarbimine
- Inimeste taustateadmised toidu tootmisest



Source: United Nations, 2019



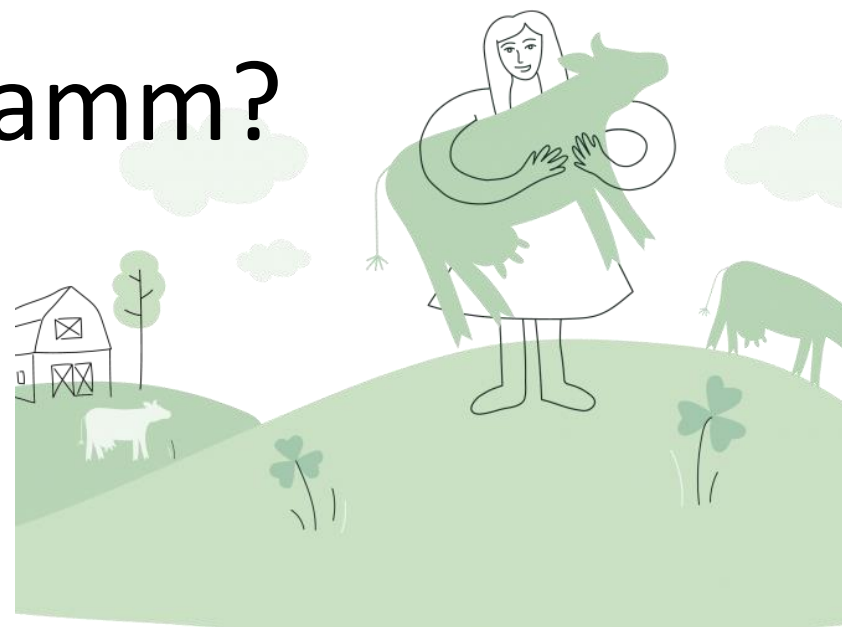
**Milleks meile toidu
kvaliteediprogramm?**



Milleks meile kvaliteediprogramm?

➤ Et eristuda

- Eesti toit on hinnatud ning tuntud nii sise- kui välisturul oma hea kvaliteedi ning kõrgemate tootmisstandardite poolest.
- Tarbija saab teha teadliku valiku.
- Kvaliteedikava saab riigihankesse nõudena sisse kirjutada, võimaldades koolides, lasteaedades, sõjaväes jne eelistada kohalikku liha.
- Kvaliteedikava saab seada standardiks, mida jaeketid nõuavad.
- Argumendid vegan-, looma- ja keskkonnakaitse organisatsioonide propagandale vastamiseks.



„Need, kes tahavad oma toodetega minna välisturgudele ja leida uusi sihtgrupe, neil tuleb hakata järgima jätkusuutliku ettevõtte nõudeid ja oma toodetele vormistada sertifikaadid ning vastata palju kõrgematele kvaliteedinõuetele, kui oleme kehtestanud koduturul ja Baltikumis,“ rääkis E-Piim Tootmine ASi juht **Jaanus Murakas**.



Sigade heaolukampania

[ALLKIRJASTA PETITSIOON →](#)



EESTI VEGAN SELTS

Loomade söömine põhjustab pandeemiaid

Hispaania seakasvatuse aruande järelendus

- Sektoris ekspuateritakse tööjõudu tasemel, mida võib võrrelda kaasaegse orjusega.
- Turgu domineerivad vertikaalselt integreerunud mehhaniseeritud suurettevõtted, mis tõrjuvad turult välja väikeettevõtjad ning pigem suurendavad maapiirkondades tööpuudust.
- Suurtootmised reostavad põhjavett ja õhku, muutes intensiivse tootmisega piirkondades joogivee kõlbmatuks ning tekitades inimestele, kes peavad pidevalt toksilisi gaase sisaldavat õhku hingama, tõsiseid terviseprobleeme.
- Tingimused, milles loomi peetakse ning koheldakse, on äärmiselt halvad.
- **Sellistel tingimustel tootmine on võimalik vaid tänu ÜPP toetustele ning poliitilisele poolehoiule.**



Milleks meile kvaliteediprogramm?



➤ Jaekaubandus ja tööstus nõuavad

- Ettevõtetal kohustus oma kestlikuid praktikaid mõõta ning raporteerida.
- UK-s, USA-s, Saksamaal levinud praktika, et kaubandus on oma nõuetesse standardi sisse kirjutanud (Red Tractor, Neuland, WeCare jne)



“Consumers are becoming more and more conscious about what they’re eating and where their food comes from. The Red Tractor logo visually indicates to our customers that the product is safe and traceable which helps to reassure our shoppers.”

“Animal welfare and environmental impact is also a priority for us and a key concern for our shoppers. By working with Red Tractor farmers, we know that they take pride in producing meat that has been produced in accordance with high animal welfare regulations whilst safeguarding against environmental impact.”



Waitrose



ASDA

TESCO

Morrisons
Since 1899

Milleks meile kvaliteediprogramm?

➤ Toetused

- Kvaliteedikava arendamine kuni 100 000 eurot;
- Kvaliteedikava raames müügiedendus kuni 150 000 eurot;
- ELi promotsioonimeede- eelarve kokku ca 180 miljonit eurot;
- Abi põllumajandustoodete tootjate osalemiseks kvaliteedikavades (2022/2472 Artikkel 20(2)b))



4,8 miljonit eurot veise- ja lambaliha promotsiooni tegemiseks Hiinas, Jaapanis, Lõuna-Koreas ja USAs



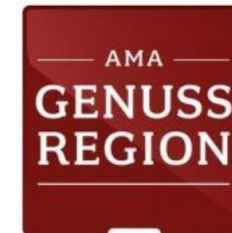


Mida teised teevad?



AMA tuntumad märgid

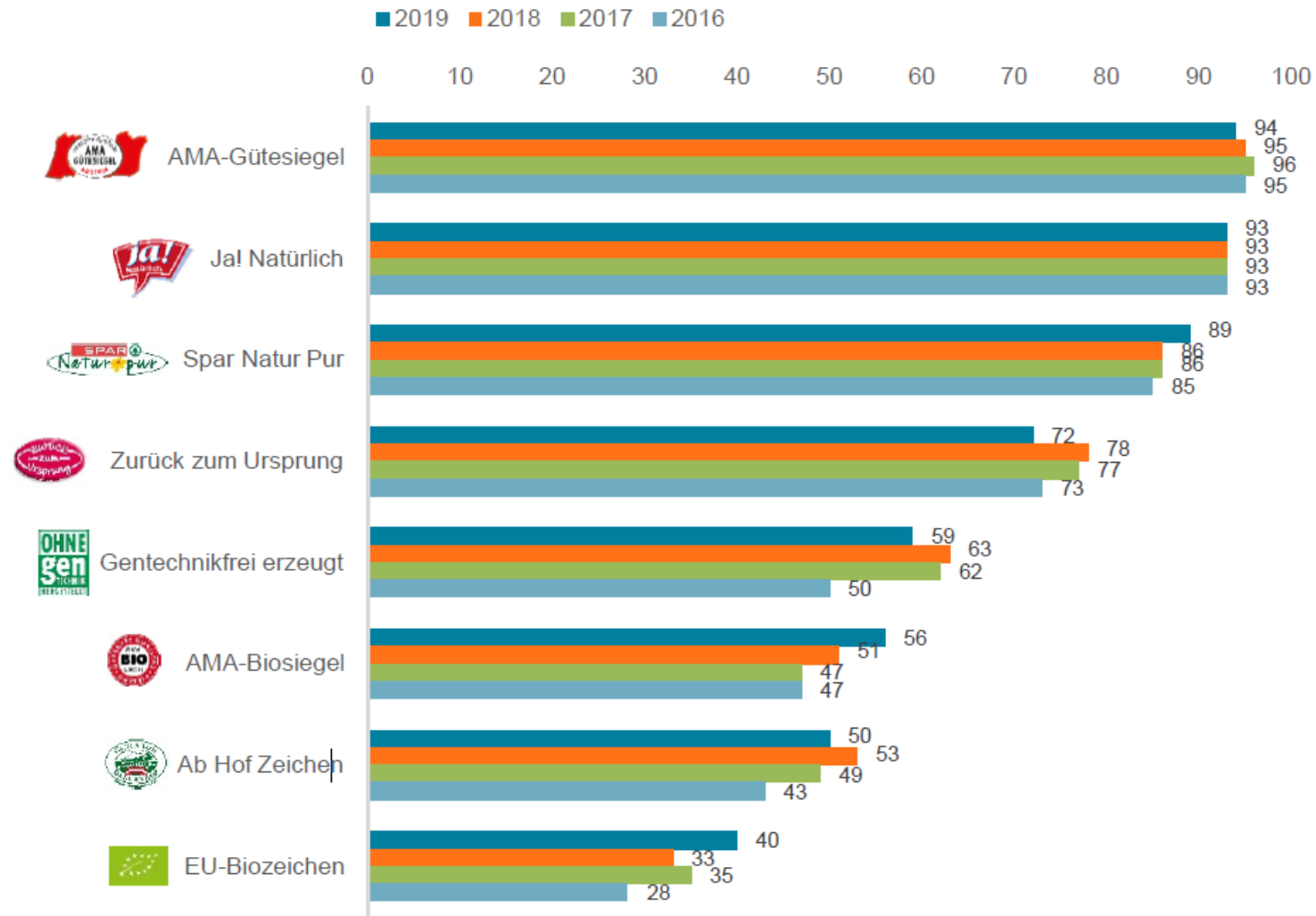
- AMA – quality seal (AMA-Gütesiegel)
- AMA – organic seal (AMA-Biosiegel)
- AMA – Gourmet - Region



Erinevate riikide jaoks erinevad värvid



Tuntus

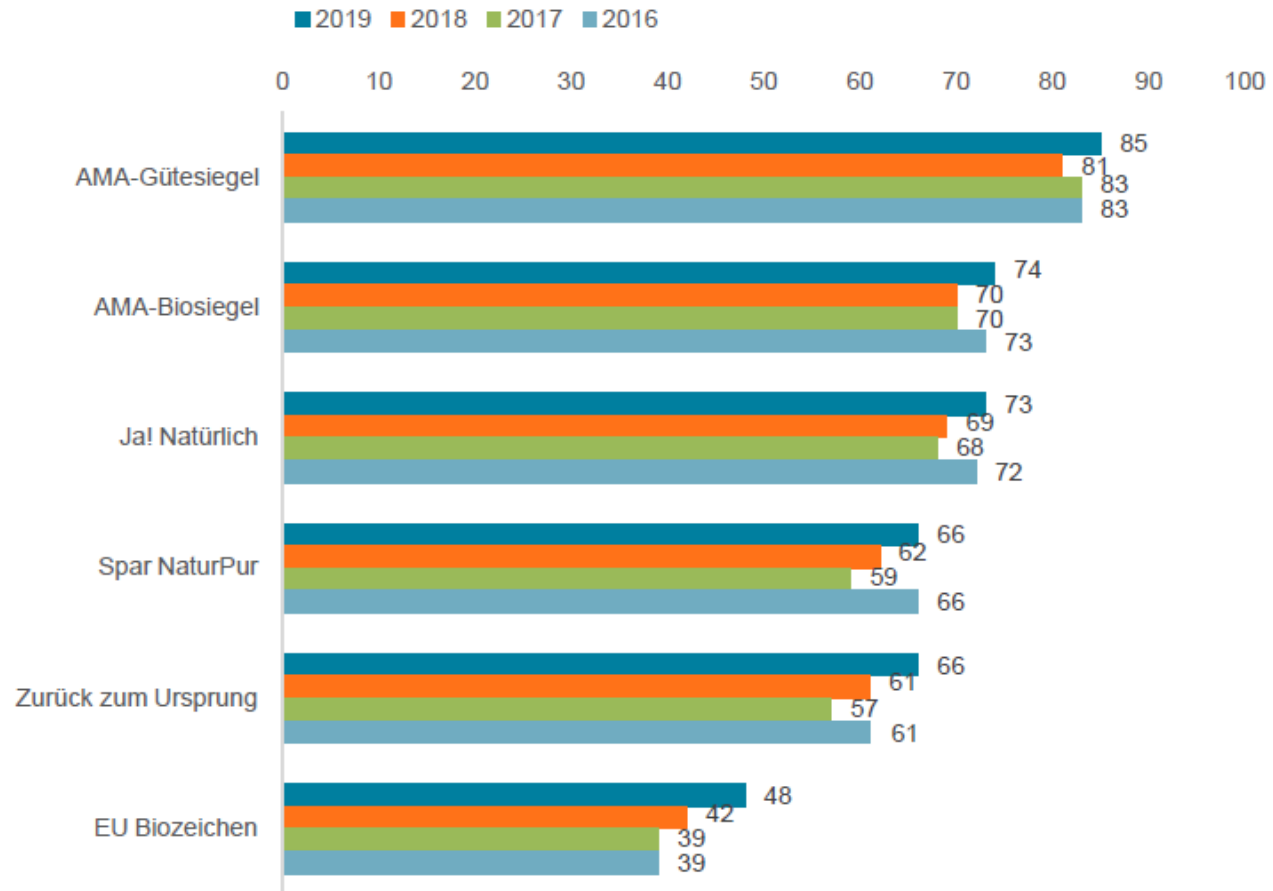


%-Werte, n=1000

3. Nun zeige ich Ihnen verschiedene Zeichen bzw. Marken. Bitte sagen Sie mir, welche dieser Zeichen Sie schon irgendwo gesehen haben.

Usaldusväärsus

very/rather credible



%-Werte, n=1000, 1 = das Zeichen ist sehr glaubwürdig, 5 = das Zeichen ist überhaupt nicht glaubwürdig

8a. Bitte beurteilen Sie auch noch diese drei Zeichen nach ihrer Glaubwürdigkeit, nach dem Vertrauen, das Sie in die Zeichen haben.



Üle 20 AMA kvaliteedikava

AMA GÜTESEGEL
Teil des AMA Güteprogramm
Produktionsregeln

AMA-GÜTESEGEL-RICHTLINIE
(AMA-Produktionsbestimmungen)

SCHWEINEHALTUNG

inklusive: Maststall und Metzger

Mit den folgenden Modulen:

- + Regionale Herkunft
- + Besondere Fütterung
- + Besondere Haltungssysteme
- + mehr Tierwohl

Version 2018

AMA GÜTESEGEL
Teil des AMA Güteprogramm
Produktionsregeln

AMA-GÜTESEGEL-RICHTLINIE
(AMA-Produktionsbestimmungen)

RINDERHALTUNG

inklusive: Mast- und Füllernast
Küsterkubikulation

Mit den folgenden Modulen:

- + Regionale Herkunft
- + Besondere Fütterung
- + Besondere Tierhaltung
- + lokale Rassen
- + Q¹⁰⁰ Rind

Version 2018

AMA GÜTESEGEL
Teil des AMA Güteprogramm
Produktionsregeln

AMA-GÜTESEGEL-RICHTLINIE
(AMA-Produktionsbestimmungen)

HALTUNG VON SCHAFEN UND ZIEGEN

zur Fleisch- und Milchgewinnung

Mit den folgenden Modulen:

- + regionale Herkunft
- + Besondere Fütterung
- + Q1 Schaf und Ziege
- + Bergeweide

Version 2018

AMA GÜTESEGEL
Teil des AMA Güteprogramm
Produktionsregeln

AMA-GÜTESEGEL-RICHTLINIE
(AMA-Produktionsbestimmungen)

HENDLMAST (HÜHNERMAST)

Mit den folgenden Modulen:

- + regionale Herkunft
- + Besondere Fütterung
- + besondere Tierhaltung
- + mehr Tierwohl
- + besondere Rassen
- + Q¹⁰⁰ Geflügel

Version 2017

AMA GÜTESEGEL
Teil des AMA Güteprogramm
Produktionsregeln

AMA-GÜTESEGEL-RICHTLINIE
(AMA-Produktionsbestimmungen)

LEGEHENNENHALTUNG

Mit den folgenden Modulen:

- + regionale Herkunft
- + Besondere Fütterung
- + besondere Rassen
- + Besondere Tierhaltung

Version 2018

AMA GÜTESEGEL
Teil des AMA Güteprogramm
Produktionsregeln

AMAG.A.P.

AMA-GÜTESEGEL-RICHTLINIE
(AMA-Produktionsbestimmungen)

OBST, GEMÜSE, SPEISEERDÄPFEL

Mit den folgenden Modulen:

- + regionale Herkunft
- + Beschreibbar erzeugt
- + lokale Sorten

Version 2018

AMA GÜTESEGEL
Teil des AMA Güteprogramm
Produktionsregeln

AMA-GÜTESEGEL-RICHTLINIE
(AMA-Produktionsbestimmungen)

TIERTRANSPORT

incl. Schlachthaus
Schafe und Ziegen

Version 2017

AMA GÜTESEGEL
Teil des AMA Güteprogramm
Produktionsregeln

AMA-GÜTESEGEL-RICHTLINIE
(AMA-Produktionsbestimmungen)

FRISCHFLEISCH
(RIND, SCHAF, ZIEGE, SCHWEIN, LAMMA, ZUGENKALF)

Schlachthaus- und Zerlegebetriebe,
Lebensmittelhandel

Mit den folgenden Modulen:

- + Regionale Herkunft
- + Besondere Fütterung
- + lokale Rassen
- + Besondere Haltungssysteme
- + mehr Tierwohl

Version 2018

AMA GÜTESEGEL
Teil des AMA Güteprogramm
Produktionsregeln

AMA-GÜTESEGEL-RICHTLINIE
(AMA-Produktionsbestimmungen)

FLEISCHERZEUGNISSE
(SCHNITZKÄSE, SCHNITZKÄSE, FLEISCHWÜRST)

Fleischverarbeitungsbetriebe

Version 2018

AMA GÜTESEGEL
Teil des AMA Güteprogramm
Produktionsregeln

AMA-GÜTESEGEL-RICHTLINIE
(AMA-Produktionsbestimmungen)

MILCH UND MILCHPRODUKTE

Version 2017

inklusive der folgenden Module:

- + regional
- + Q100
- + Q100
- + Q100
- + Q100

www.ama.at

AMA GÜTESEGEL
Teil des AMA Güteprogramm
Produktionsregeln

AMA-GÜTESEGEL-RICHTLINIE
(AMA-Produktionsbestimmungen)

HALTUNG VON KÜHEN

Version 2018

inklusive der folgenden Module:

- + regional
- + Q100
- + Q100
- + Q100
- + Q100

AMA GÜTESEGEL
Teil des AMA Güteprogramm
Produktionsregeln

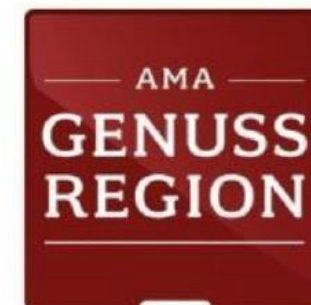
AMA-GÜTESEGEL-RICHTLINIE
(AMA-Produktionsbestimmungen)

PUTENMAST (TRUTHÜHNERMAST)

Version 2018

AMA – KVALITEEDIMÄRK LIHALE (2021)

- 886 litsentsi (2297 tegevuskohas);
- Kohalikud kaubandusketid müüvad AMA kvaliteedimärgiga tooteid:
 - Spar, Maximarkt
 - Billa und Billa Plus
 - MPreis
 - Lidl
 - Unimarkt
 - Hofer
 - Transgourmet, Karnerta , Metro, AGM
- Ca 40-50% turuosa
- Üle 1800 etteteatamata kontrolli aastas



PROMOTSIOON





BORD BIA

IRISH FOOD BOARD

2021. aastal on BordBia valitud
Iirimaa mainekamaks
kaubamärgiks



Vision: Customers around the globe recognise that Irish food and drink is world-class; that it is high quality, distinctive, and made by a diverse range of creative producers from a unique and fortuitous island location.

Eesmärk: Our purpose is to bring Ireland's outstanding food, drink and horticulture to the world, thus enabling growth and sustainability of producers.





Sustainable Beef and Lamb Assurance Scheme (SBLAS)



Sustainable Poultry Products Assurance Scheme



Meat Processor Quality Assurance Scheme (MPQAS)



Retail Butcher Assurance Scheme (RBAS)



Sustainable Dairy Assurance Scheme (SDAS)



Feed Quality Assurance Scheme (FQAS)



Sustainable Horticulture Assurance Scheme (SHAS)



Sustainable Egg Assurance Scheme (SEAS)



Pigmeat Quality Assurance Scheme (PQAS)

IRISH EXPORT FIGURES 2021

Southeast Asia

Total: €534 million





Dokumentatsioon

Karjakasvatus, võimekus ja pädevus

Jälgitavus

Veterinaarravimid

Söötmis- ja jootmiskorraldus

Maakorraldus

Loomade tervis ja heaolu

Bioturvalisus

Majutamiskorraldus

Transport

Keskkond

Farmi personal: tervishoid, ohutus ja sotsiaalne jätkusuutlikkus

Pestitsiidide kasutamine

Jätkusuutliku veise- ja lambaliha kvaliteedikava



Growing the success of Irish food & horticulture

Bord Bia
Irish Food Board



Red Tractor



AINULT

tooted, mis on toodetud, töödeldud ja pakendatud UK-s, võivad kanda Red Tractor'i logo



£ 14 MLD

väärtuses UK tooteid kannab Red Tractor'i logo



50 000

tootjat järgivad tootmisel Red Tractor'i eeskirju



JÄLGITAV, OHUTU NING HOOLEGA KASVATATUD

Tarbijad eelistavad Red Tractor'i logoga tooteid



Ühtlase kvaliteedi tagamine

- Red Tractori logo saab kasutada ainult tootel, mis on toodetud, transporditud, ladustatud ja pakendatud vastavalt Red Tractori standarditele;
- Standardid on kokku leppinud ekspertide rühm;
- Standardite täitmisel tehakse koostööd 450 sõltumatu inspektoriga.



OUR BEEF & LAMB STANDARDS



1

ANYONE WORKING ON A RED TRACTOR CERTIFIED FARM MUST BE TRAINED AND DEMONSTRABLY COMPETENT TO CARRY OUT THEIR ROLE



2

ALL CATTLE HAVE A UK PASSPORT AND RECEIVE 2 TAGS WITHIN 20 DAYS OF THEIR BIRTH TO MAINTAIN TRACEABILITY

Sheep must be identified, and records kept maintaining traceability



3

SAFE, COMFORTABLE AND HYGIENIC HOUSING MUST BE AVAILABLE FOR ALL CATTLE AND SHEEP

This means:

- Housing must be constructed and maintained to provide a safe and secure environment for livestock
 - Housing must be well ventilated
- Conditions in housing must be maintained so that livestock are able to keep clean
- Safe, suitable and legal bedding is provided in lying areas
- Housing must be lit to allow normal behaviours, rest and effective inspection of livestock

4

CATTLE AND SHEEP MUST HAVE SUFFICIENTLY SIZED HOUSING AND BE KEPT IN APPROPRIATE GROUPS

Why do they need to be certain groupings?

Cattle need to be housed in their peer groups, meaning the farmer must take into account age, size and gender. This is because cattle have a hierarchy of status and can occasionally bully others to assert their status. Appropriate groupings prevent behaviour like this.

5

CATTLE AND SHEEP BEING KEPT OUTDOORS MUST HAVE ACCESS TO SHELTER AND A DRY LYING AREA



7

THE HEALTH AND WELFARE OF THE CATTLE AND SHEEP MUST BE PROACTIVELY MANAGED

Every farm must have a Livestock Health Plan and complete an annual health and performance review performed by a vet



8

EVERY CERTIFIED FARM MUST HAVE A FARM BIOSECURITY POLICY TO HELP PREVENT THE SPREAD OF DISEASE AND PROTECT FOOD SAFETY AND ANIMAL HEALTH

9

THE HEALTH AND WELFARE OF LIVESTOCK MUST ALSO BE WELL MANAGED DURING TRANSPORTATION

This means:

- Headroom that allows livestock to stand in a natural position
 - Non-slip flooring
- Free from injury risk (sharp edges/ projections)
- Facilities that allow livestock to be inspected, including lighting
 - Adequate ventilation
- Vehicles fitted with roof to protect from weather

6

THE ANIMALS MUST RECEIVE A FULL, HEALTHY DIET

The feed they receive must be suitable, clean, traceable and palatable



Kasu liikmetele

- Nõudlus
- Juurdepääs turule
- Maine
- Vähem kontrollle
- Eksport
- Vastastikune tunnustamine.



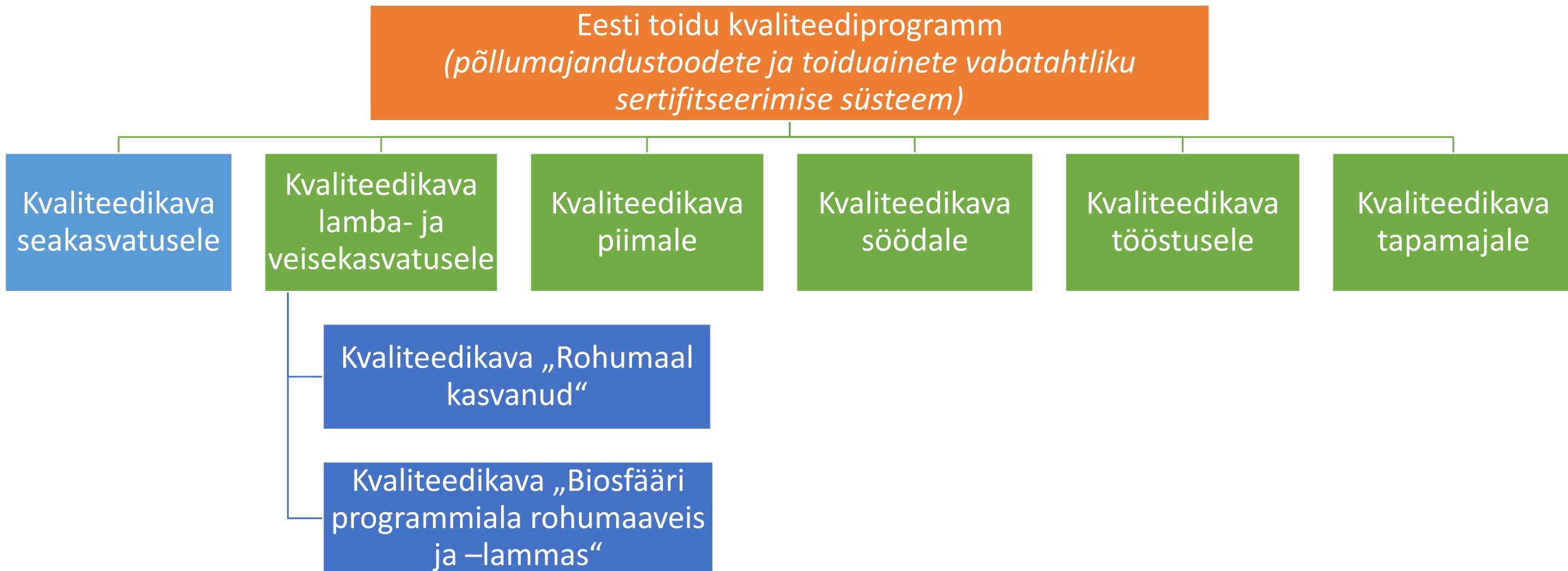


Valdkond	Organ	Alates	Red Tractor'i tootjad	Tunnustamata tootjad
Toiduhügieen	Toidustandardiamet, kohalikud omavalitsused	2006	Aastas kontrollitakse 2%	Aastas kontrollitakse 25%
Söödahügieen	Toidustandardiamet, kohalikud omavalitsused	2014	Aastas kontrollitakse 2%	Aastas kontrollitakse 25%
Loomatervis	Toidustandardiamet	2012	Juhuvlimi alusel kontrollitakse 1% aastas	Valitakse nii juhuvalimisse kui riskipõhistesse valimitesse
Keskkonnalubade määrused	Keskkonnaagentuur	2009	Ühine hindamise sertifitseerimisasutuse poolt	2 korda aastas
Nõuetele vastavus	Maaelu maksete agentuur	2014	Ei auditeerita	Auditeeritakse



Mida Eestis teha?

Mida ma mõtlen, kui räägin Eesti toidu kvaliteediprogrammist?



Mida ma mõtlen, kui räägin kvaliteedikavast?

Päritolu

Aretus

Karjahaldus

Tervis ja heaolu

Pidamis- ja
käitlemisvahendid

Söötmis- ja
jootmiskorraldus

Bioturvalisus ja
puhtus

Transport

Veterinaarvahendid

Tööheaolu

Teeme Eesti toidu kvaliteediprogrammi ära

Et eristuda

- Eesti toit on hinnatud ning tuntud nii sise- kui välisurul oma hea kvaliteedi ning kõrgemate tootmisstandardite poolest.
- Tarbija saab teha teadliku valiku.
- Kvaliteedikavad saab riigihankesse nõudena sisse kirjutada, võimaldades koolides, lasteaedades, sõjaväes jne eelistada kohalikku toodet.
- Argumendid vegan-, looma- ja keskkonnakaitse organisatsioonide propagandale vastamiseks.

Sest jaekaubandus ja tööstus nõuavad

- Suurettevõtetel kohustus mõõta ja raporteerida oma kestlikke praktikaid.
- UK-s, USA-s, Saksamaal levinud praktika, et kaubandus on oma nõuetesse standardi sisse kirjutanud (Red Tractor, Neuland, WeCare jne).

Et sektorile tõuge anda

- Kvaliteedikava arendamine kuni 100 000 eurot.
- Kvaliteedikava raames müügiedendus kuni 150 000 eurot.
- ELi promotsioonimeede- eelarve kokku ca 200 miljonit eurot.