



PÕLLUMAJANDUSE REGISTRITE  
JA INFORMATSIOONI AMET

# Rohumaade kontroll 2023. aastal

Jaana Karja

Otsetoetuste osakond

12.10.2023



Euroopa Maaelu Arengu  
Põllumajandusfond:  
Euroopa investeringud  
maapiirkondadesse





# Rohumaadele suunatud toetused

## Otsetoetused:

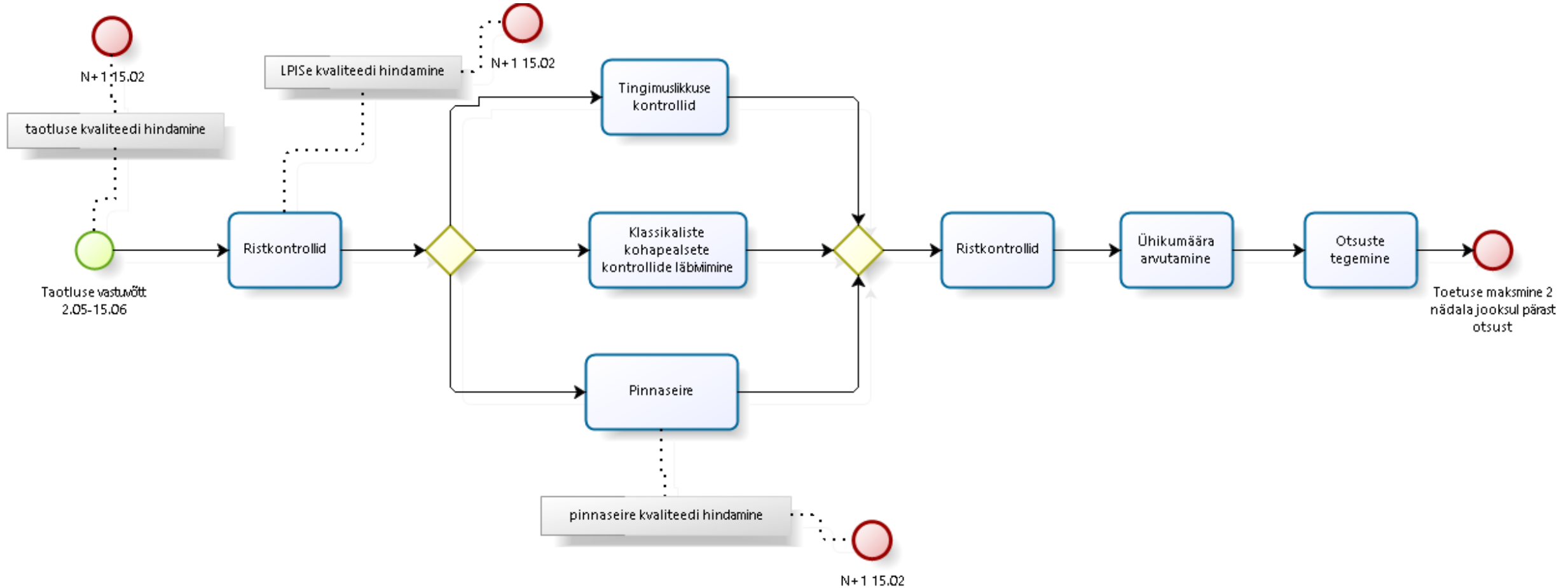
- ❖ Põhississetuleku toetus (PST)
- ❖ Ümberjaotav toetus (ÜJT)
- ❖ Noore põllumajandustootja toetus (NPT)
- ❖ Keskkonnasõbraliku majandamise toetus (KSM)
- ❖ Mahepõllumajandusliku taimekasvatuse toetus (MAHE)
- ❖ Ökoalade toetus (ÖKO)
- ❖ Ökosüsteemiteenuste säilitamise toetus (ÖST)

## Maaelu arengu toetused:

- ❖ Mahepõllumajandusliku loomakasvatuse toetus (MAHEL)
- ❖ Turvas- ja erodeeritud mulla kaitse toetus (MULD)
- ❖ Põhjavee kaitse toetus (PÕHJAVESI)
- ❖ Pinnavee kaitse toetus (PINNAVESI)
- ❖ Pärändniidu hooldamise toetus (NIIT)



# Taotluste menetlemine





# Tingimuslikkus

- ❖ Nõudeid kontrollitakse kõikide strateegiakava pindala- ja loomapõhiste toetuste taotluste osas.
- ❖ Kontrollisüsteemi osas võrreldes eelmise perioodiga muutusi ei ole – kontrollivad KeA, PTA ja PRIA oma pädevuse piires, kontrolli määr sama (1% taotlejatest).
- ❖ Rohestamise püsirohumaat säilitamise nõue liikus tagasi tingimuslikkuse alla – kontrollimise osa jäi samaks.
- ❖ Loomade registreerimise ja identifitseerimise nõuded ei ole enam tingimuslikkuse osa.

Lisainfo - <https://www.pria.ee/infokeskus/tingimuslikkus-ja-nouetele-vastavus>



# Tingimuslikkuse infosüsteem

CCS - programm, mida kasutatakse nõuetele vastavuse nõuete menetlemisel. Kasutavad kõik kontrolliasutused.

- ❖ Süsteemis on seadistatud nõuete kuulumine vastavatesse standarditesse ja valdkondadesse.
- ❖ Kohapealse kontrolli valimite koostamine.
- ❖ Kontrollkäikude haldamine (sh kontrollitulemuste sisestamine).
- ❖ Halduskontrollide teostamine.
- ❖ Vähendusprotsendi arvutamine.
- ❖ Vähendusprotsentide edastamine TAKSi.
- ❖ Info eelmiste aastate nõuete kontrolli tulemuste kohta.



# Otsetoetuste toetusõigusliku rohumaa nõuete kontroll

- ❖ Miinimumpindala (1 ha põllumajandusmaad, 0,3 ha põld) kontroll toimub administratiivselt (põllumassiivide registri andmete alusel, sat. pildid, ortofotod) ja kohapealse kontrolliga.
- ❖ Kasutusõiguse kontroll toimub administratiivselt ja ka kohapealses kontrollis, vajadusel tehakse järelepärimisi.
- ❖ Pärandniidu toetusõigusliku maa nõuetekohasust kontrollib KeA.
- ❖ Rohumaal ebasoovitava taimestiku ulatuslik leviku vältimist kontrollitakse pinnaseirega erinevate markerite kaudu (kündmine, niitmine) ja vajadusel suunatakse põld kohapealsesse kontrolli.
- ❖ Seotud infosüsteemid vastuvõttust maksamiseni: e-PRIA, IHS, EAGIS, MATS (sh MOS, PHT), TAKS + äpp IVA, ARMA, loomade register, CCS.



# Kohapealne kontroll 2023

Jäi alles endistel põhimõtetel:

- ❖ vana perioodi toetuste kontroll 5% valim;
- ❖ põllumassiivide kontroll (registri uuendamine)

Muutus:

- ❖ uue perioodi sekkumiste kohapealne kontroll – kadus 5% valim ning pindalade mõõtmine;
- ❖ 5% valimi asemel nõuete seiramine;
- ❖ 5% valimi asemel punaste põldude kontroll (järeltegevused - kontroll pildimaterjali alusel, taotleja poolt saadetavad fotod, kohapeal põllu/põldude hindamine);
- ❖ 5% valimi asemel mitteseiratavate nõuete osas täiendavad kontrollid (teatud % kohapealseid kontrolle konkreetsete nõuete kontrollimiseks);
- ❖ kvaliteedi hindamine – kas pinnaseire, e-PRIA ja põllumassiivide register ja taotluste vastuvõtmise süsteem toimivad piisavalt tõhustalt, et oleks tagatud EL finantshuvide kaitse.



# Pinnaseire - markerid

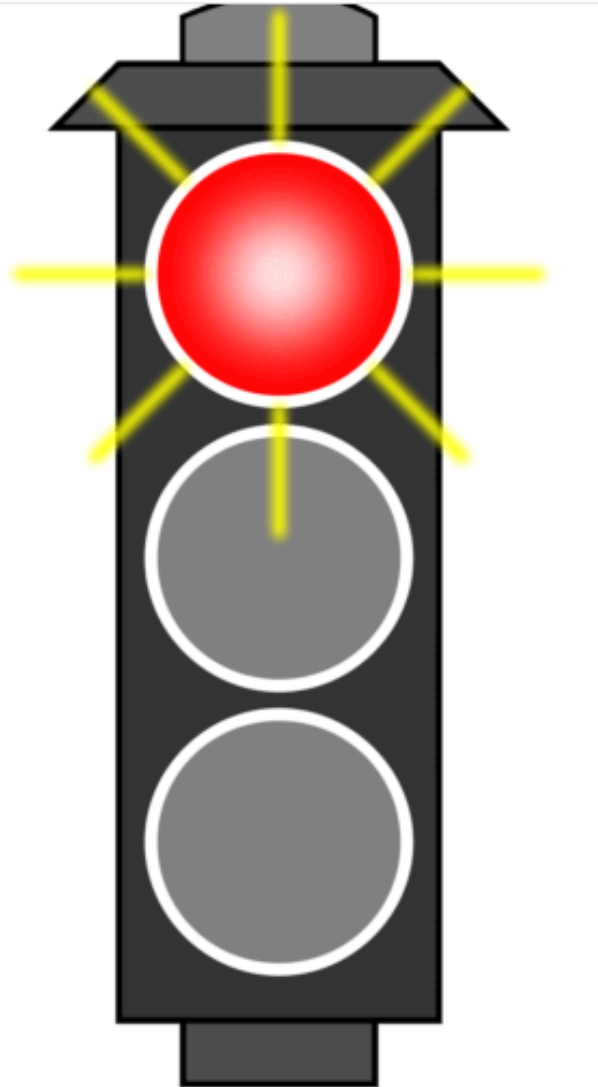
- ❖ Seiresüsteem peab iga põllu tasemel suutma kindlaks teha:
  - ❖ Mittetoetusõiguslike elementide olemasolu – püsivad elemendid nagu teed, hooned jms
  - ❖ Mittetoetusõiguslikku maa kasutust (*land use*) – sisuliselt mitte õige tegevus või kultuur vms
  - ❖ Maakasutustüübi muutust – leitakse teine maakasutus, kui taotleti – P, PR ja PK.
- ❖ Markerid nõuete kontrollimiseks (PRIA ostab teenusena sisse):
  - ❖ mittetoetusõiguslike elementide marker;
  - ❖ homogeensuse/heterogeensuse marker;
  - ❖ kündmise marker;
  - ❖ niitmise marker;
  - ❖ kultuurigrupi marker.
- ❖ Markerite tulemuste alusel klassifitseeritakse kõik põllud valgusfoori järgi kolme gruppi

Lisainfo - <https://www.pria.ee/infokeskus/pinnaseiresusteem>





# Pinnaseire - valgusfoor



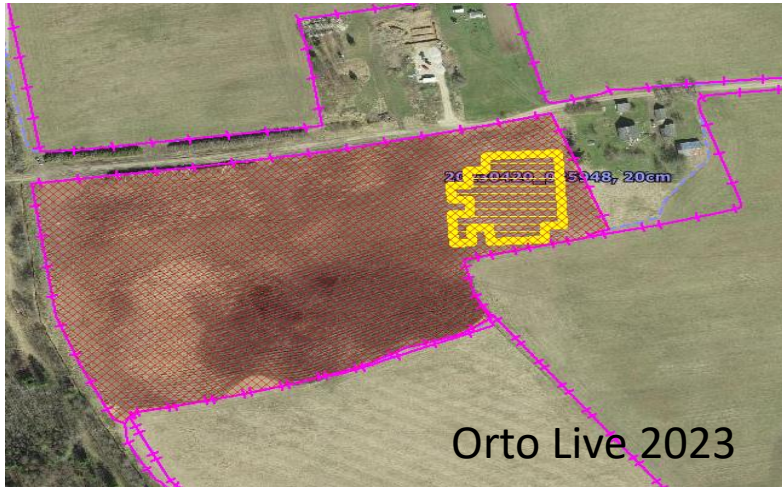
**Lõplik punane** – leitakse mittevastavus vähemalt ühe markeri puhul. Taotlejat teavitatakse sellest ja antakse võimalus tegevus ära teha, taotlust muuta, tõestada tehtud tegevust või eemaldada taotlemine. Kui punaseid põlde korda ei tehta, siis neile raha maksta ei või.

**Mittelõplik e kollane** – süsteem ei suuda tuvastada nõuete täitmist ega mittetäitmist. Järeltegevusi ei ole tarvis ja võib raha maksta.

**Lõplik roheline** – mittevastavusi ei leita ühegi markeri osas ja põld on toetusõiguslik - võib raha maksta.



# Mitte homogeenne põld



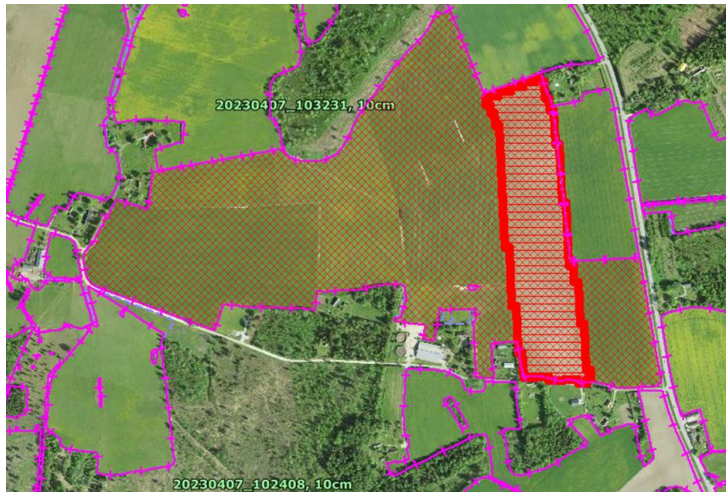
Võsa maha võetud tõenäoliselt 2022, 2023 kevadel must maa, aga mingi asi kollasega leitud kohas siiski häiris, et süsteem selle välja korjas.

Kollane on visuaal, mida inspektor näeb EAGIS-s. Mitte homogeenust tuvastati selles kohas.





# Homogeensuse marker on leidnud põllul mitu erinevat kultuuri



Taotletakse rohttaimed, püsirohumaad.  
Leitud, et punasega piiratud alal kasvab midagi muud, kui  
ülejäanud põllul.  
Lahendatav fotoülesandega. IVA!

Sentinel 2 aegrida. EAGIS-s nähtav.



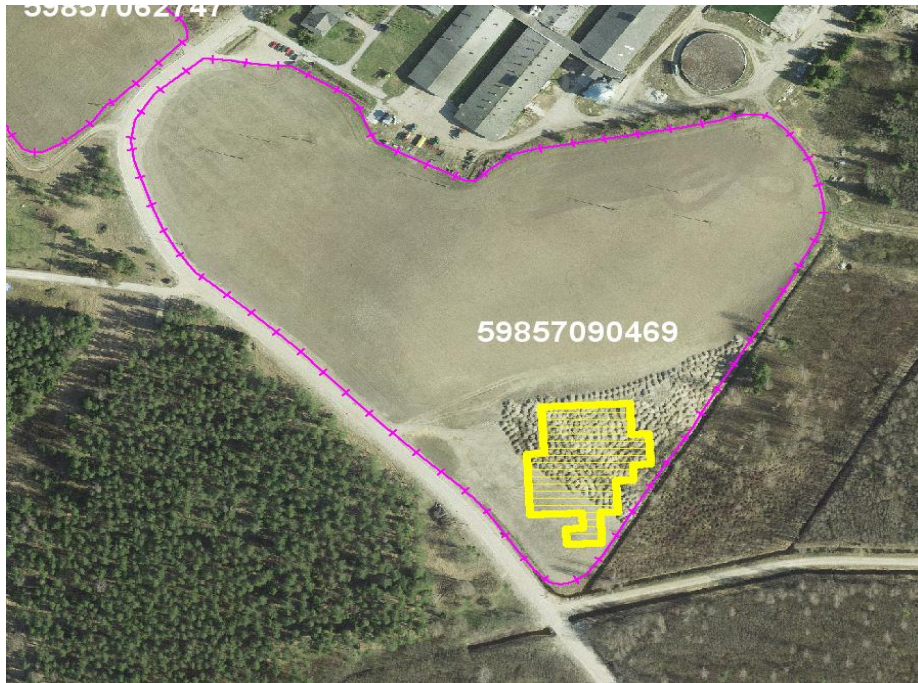
19. Mai 2023

11 juuli 2023





# Mittetoetusõiguslik objekt



orto 2022



2022 ladustati midagi, 2023 kevadel seda enam küll ei olnud, aga süsteem ikka leidis, et midagi nagu oleks. Lahendus-fotoülesanne taotlejale, kasutades IVA äppi.



# Küsimused

**Kui tootja hilineb loomade registrisse andmete kandmisega, siis kirja lõpus on, et PRIA teavitab lõpuks PTA-d. Kas ja millal PRIA teavitab PTAd loomade registri kannetega hilinemisest?**

Hilinemised on üks riskianalüüsi komponent ja sealt saab PTA info, kas konkreetsel loomapidajal esineb hilinemisi või mitte. Lisaks toimub infovahetus üksikjuhtumite põhiselt, kui andmete esitamine on probleemne.



# Küsimused

**Milline planeeritakse uus loomade register. Mis seal paremini on võrreldes praegusega?**

Hetkel tegeletakse uute e-teenuste arendamisega ja soovime need kasutusele võtta 2024 I kvartal. Peamiselt on uutel teenustel võrreldes varasematega rõhk andmete eeltäitmisel ja faili üleslaadimise võimalus ehk kui loomapidajal on esitatavad andmed csv failina olemas, siis saab need mugavalt igas teenuses üleslaadida, ilma et andmeid ükshaaval käsitsi peaks sisestama.



PÕLLUMAJANDUSE REGISTRITE  
JA INFORMATSIOONI AMET

# Aitäh!

[www.pria.ee](http://www.pria.ee)

