



# EESTI LIHAVEISEKASVAJAJATE SELTS

Estonian Beef Breeders Association

## Olukord Eesti lihaveisesektoris – kuhu me oleme jõudnud?



Euroopa Maaelu Arengu  
Põllumajandus- ja  
Riigikaitsefondid

**942,6 miljonit veist maailmas 2023.a.!**

**Eestis täna 246 521 veist,  
neist vaid 78 664 lihaveist!**

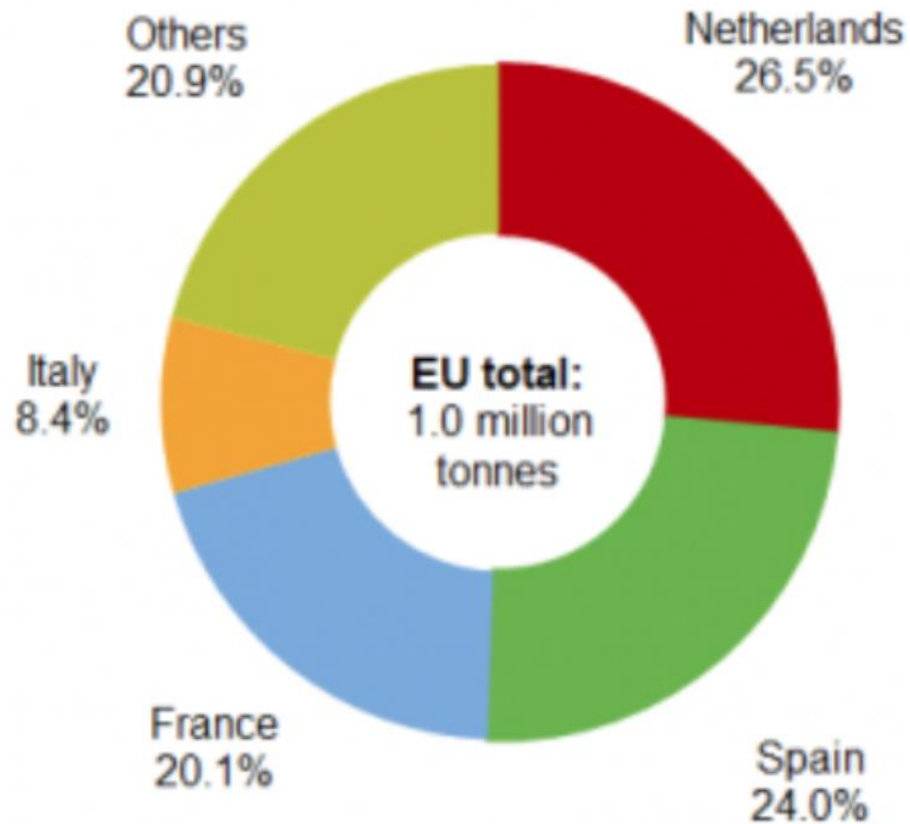


# Share of quantity of EU meat production

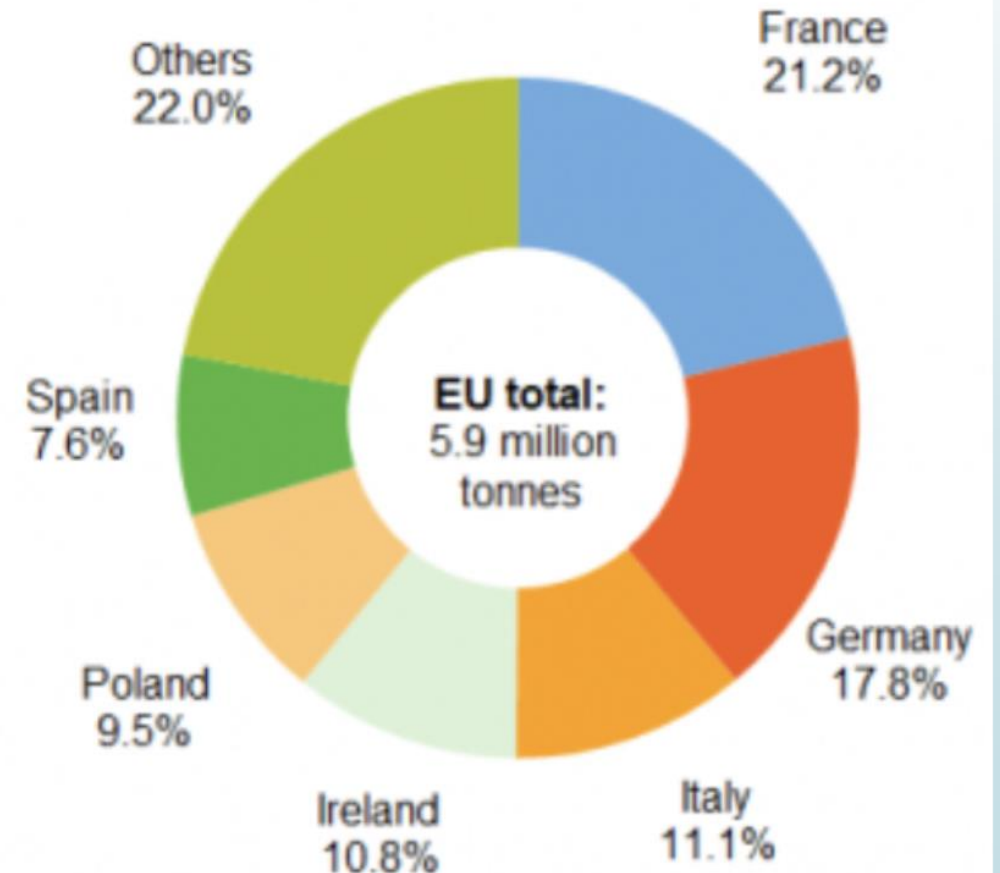
(%, 2020)

Eesti veiseliha toodang 2020 aastal- 11 882 T...  
Aga isevarustus veiseliha osas veidi enam kui 100%,  
millest LV liha vaid ca 1/3.

### Veal

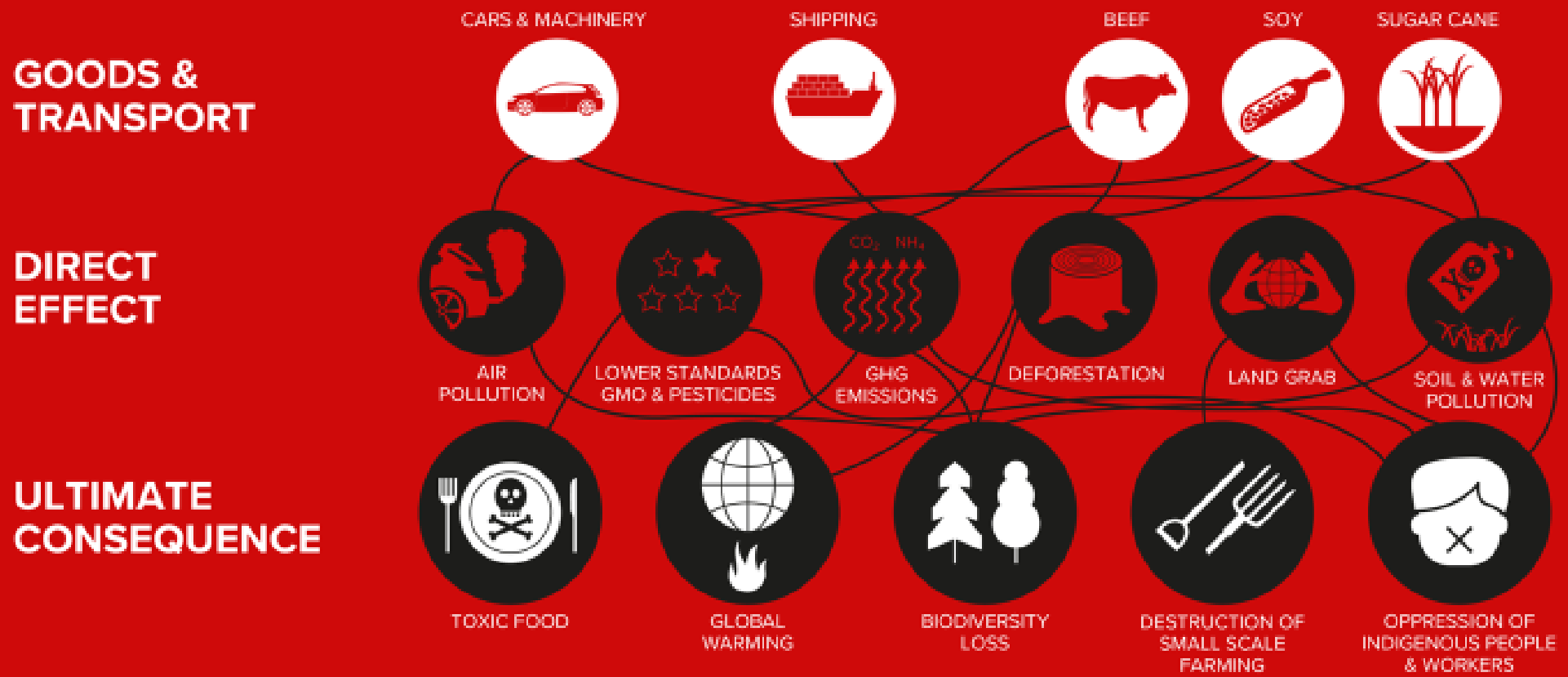


### Beef



# “AITÄH!”, MERCOSUR KAUBANDUSLEPING....

## THE REAL COST OF THE EU-MERCOSUR DEAL



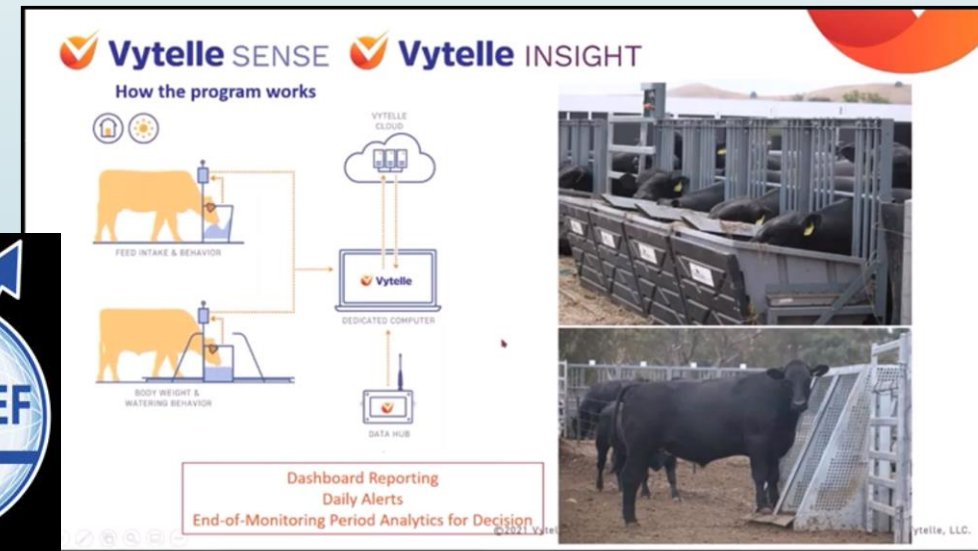
# SAMAL AJAL PEAME -

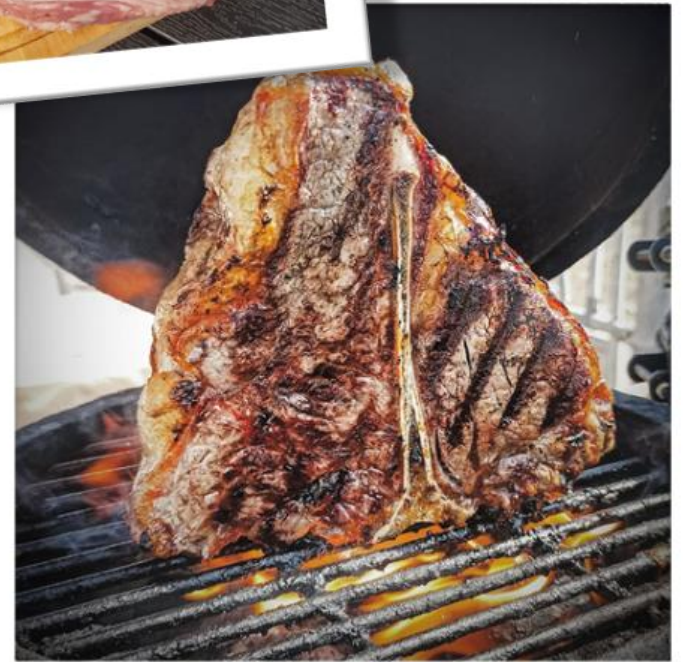
- Täitma EL "Rohestamise" nõudeid, sh vähendama metaani heitkoguseid;
- Võitlema kõrgemate sisendhindadega ja meie turule jõudva madalamate heaolustandarditega toodetud veiseliha toodanguga;
- ....veiseliha tootmise kohta valeinformatsiooni levitamisega;
- ....linnastumise ja mõtteviisiga, et "toit tuleb poest" ....
- aretama keskkonnasõbralikku, majanduslikult tõhusat ja tulusat, väikese keskkonnajalajäljega lihaveist;
- müüma meie tõuloomi ja kvaliteetset veiseliha,
- tagama riikliku toiduga kindlustatust,
- pingutama, et meie kohalik tarbija mõistaks ja eelistaks kohalikku veiseliha ning kiidaks heaks meie veisekasvatustandardid,
- Maksma üha tõusvaid makse, mis pidurdavad või sootuks hävitavad ettevõtlust maapiirkonnas!
- Ja samal ajal jääda ellu ja konkurentsivõimeliseks sektorite sees ja vahel!
- ...JA SELLEGIPOOLEST KÄIB JUSTKUI "VÕIDURELVASTUMINE ODAVAIMA TOIDUTOOTMISE" nimel....!

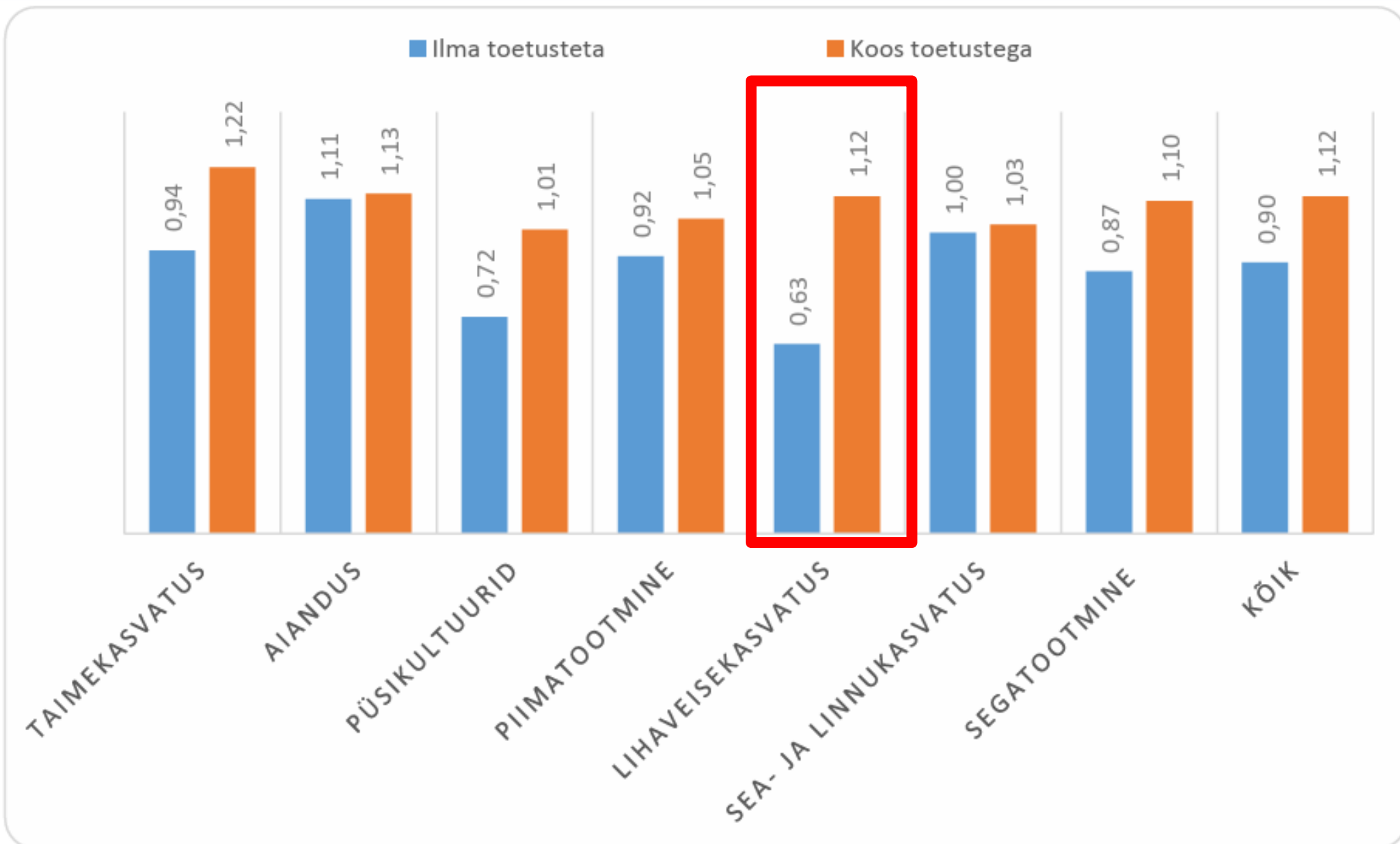
# TIHTIPEALE KÜSITAKSE – MIDA TE ISE OLETE TEINUD SEKTORI SEES...?

## ► SISENDID –

- Tõuloomade ost
- Eesti on liige suurimates rahvusvahelistes lihaveiste tõuorganisatsioonides (Ab, Li, Ch, Hf)
- järjepidev aretustöö, sh.
  - Noorpullide jõudluskatse juba 17 aastat
  - LV geneetilise väärtuse hindamine nii rahvuslikul kui rahvusvahelisel tasandil (INTERBEEF)
  - LV lineaarne ehk välimiku hindamine
  - Genoomväärtuste hindamine (Ab, Li, Ch)
  - Jõudluskatse pullidel iseloomu hindamine
  - Individuaalse söödaväärinduse mõõtmine ja aretusväärtuste määramine (Vytelle, 2023)







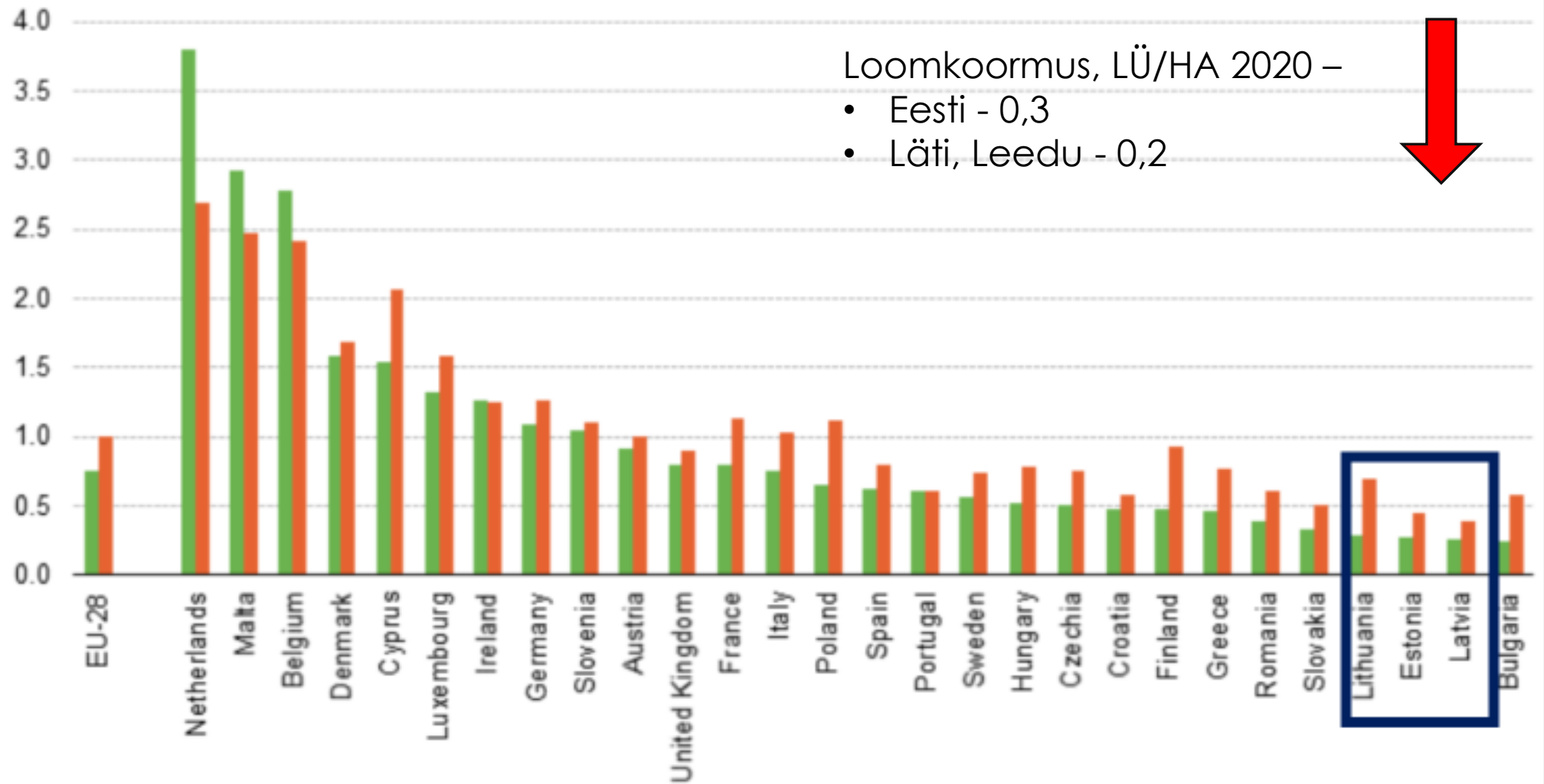
Joonis 5. Kogutoodangu väärtuse ja kogukulude suhe, võrdlus tootmistüüpide lõikes, 2020



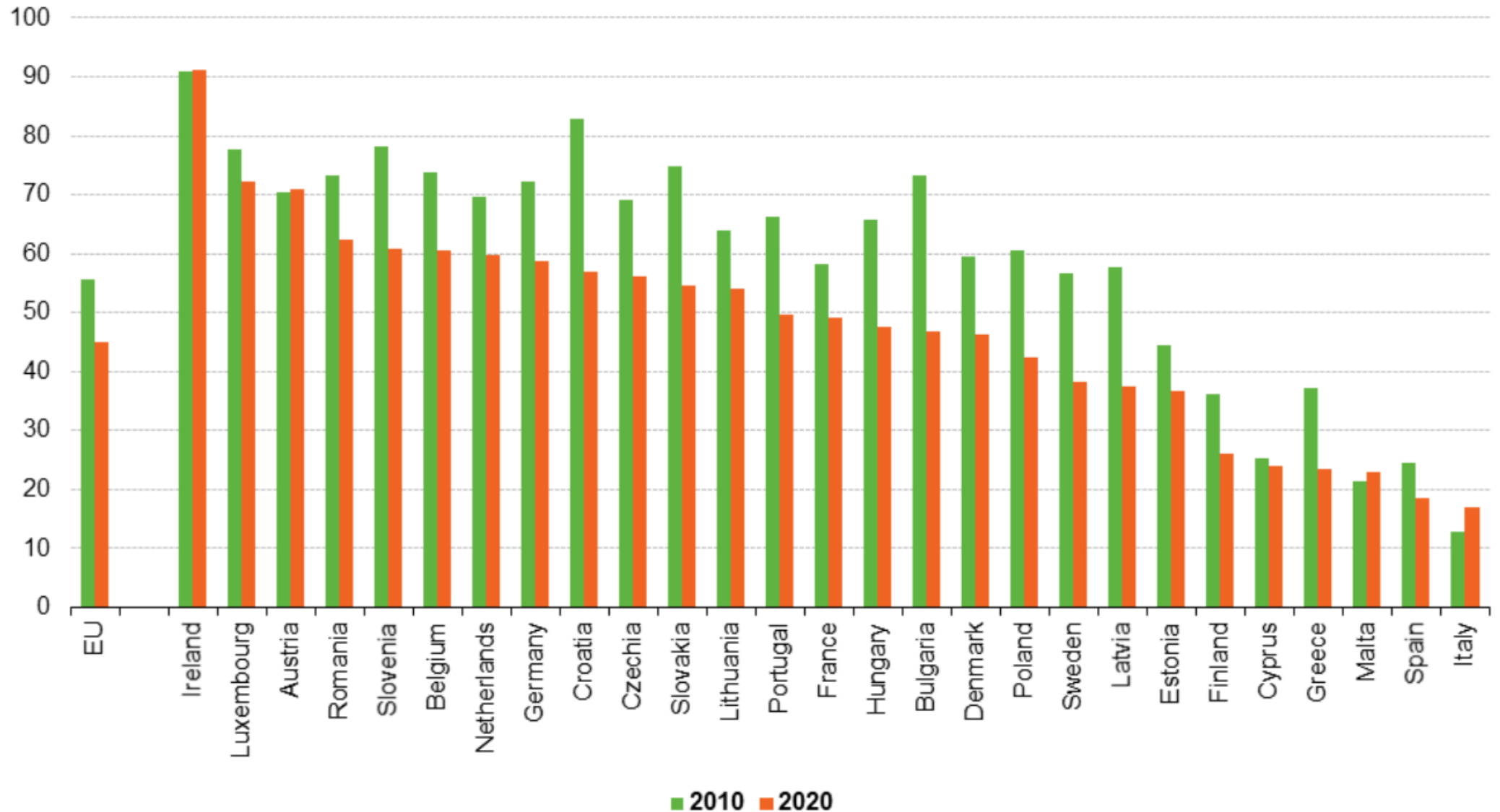
# KUHU ME OLEME TÄNASEKS JÕUDNUD....

Livestock density and grazing livestock density, EU-28, 2016

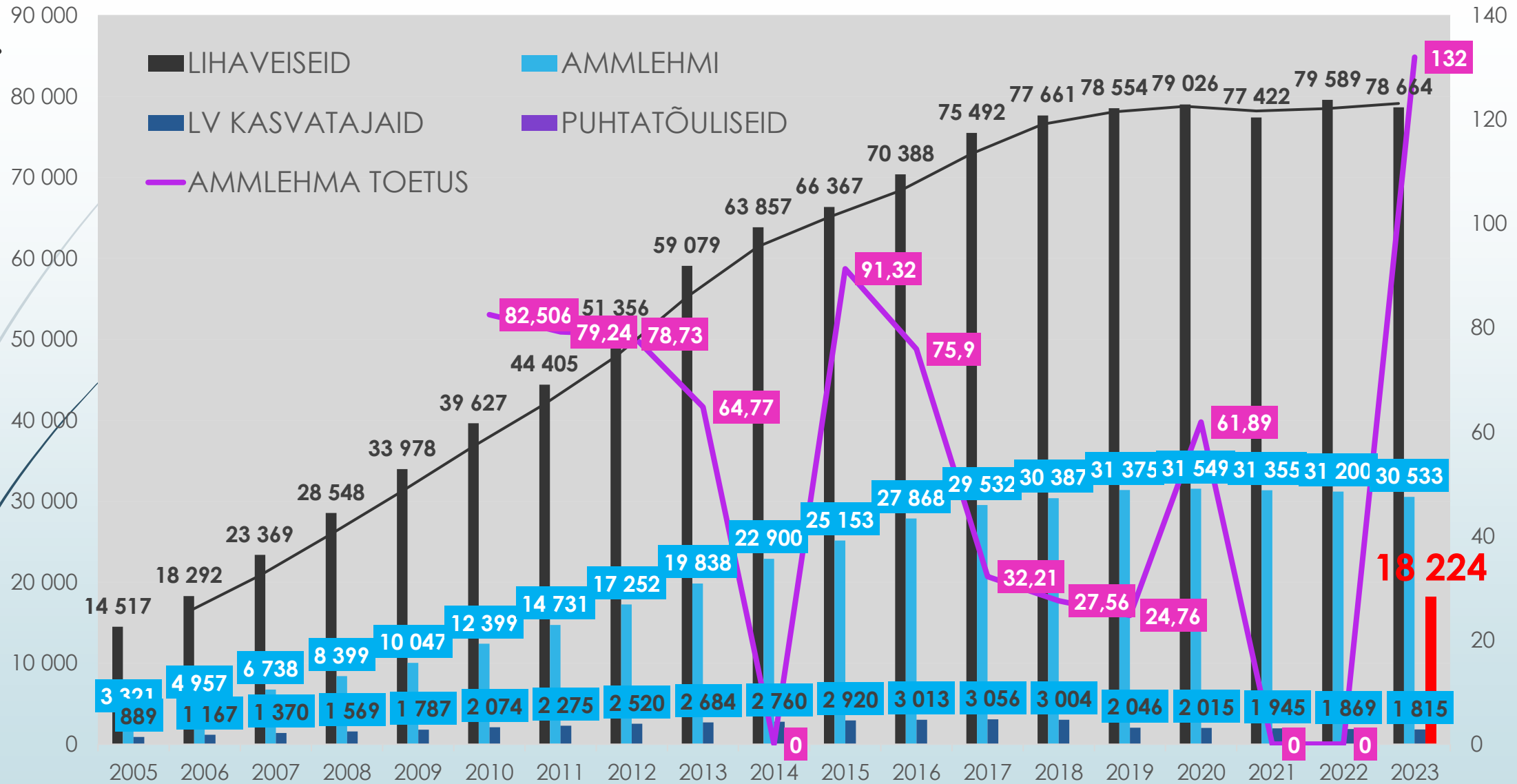
(livestock units per hectare)



## Loomakasvatusega tegelevate farmide osakaal, % 2010 -2020



## 2 kuuga – 1136 AMMLEHMA!



18 224

# MÕNED MÄRKSÕNAD LIHAVEISEKASVATAJATE SELTSI KÜSITLUSEST 2023.a.

- ▶ **41% vastanutest on mõelnud, et võiksid lihaveiste arvu suurendada enda karjas, aga nendest 80% ei saa seda teha, sest on investeerimisraskused ja 48% leiab, et takistab ka vabade maade puudus;**
- ▶ **MES laenumeetmed-**
  - ▶ **66% vastanutest, ei sooviks laenu võtta, et olukorrast välja tulla, aga 34% vajaks abi sööda ostmiseks ja 30% sööda tootmisel tekkinud kõrgemate sisendite katmiseks.**
- ▶ **63%!!!! VASTANUTEST ON VIIMASE 3 AASTA JOOKSUL MÕELNUD LIHAVEISTE PIDAMISE LÕPETAMISELE!!!**
  - ▶ **Põhjusteks: 72% leiab, et sektoril on liiga väike tasuvus**
  - ▶ **55% leiab, et liiga vähene riigipoolne toetus**
  - ▶ **48% leiab, et liiga karmid keskkonnanõuded, mida ei suudeta täita**

# ÜKSKI TERVE ÖKOSÜSTEEM EI TOIMI ILMA KARJATATAVATE LOOMADETA! *(Stefan Gernert)*

