

PÕLLU-  
MAJANDUSES  
ON TULEVIK



**Põllumajanduskoda**  
Eesti Põllumajandus-Kaubanduskoda

# ÜPP 2023-2027 STRATEEGIAKAVA

**Roomet Sõrmus**

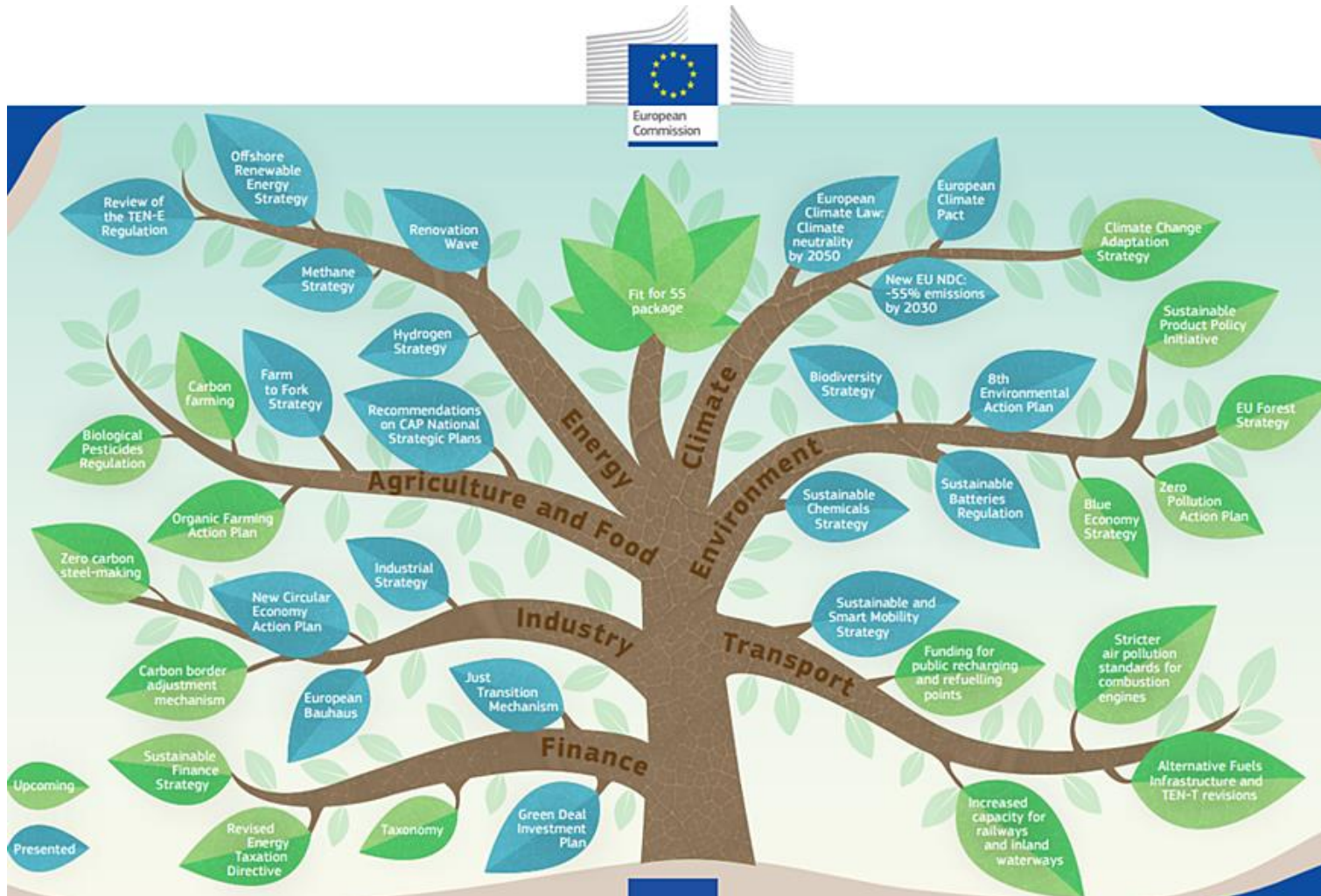
EPKK juhatuse esimees

21. september 2021





# EL ROHEPÖÖRE JA PÕLLUMAJANDUSSEKTOR





# TALUST TALDRIKULE EESMÄRGID

## 2030 Targets for sustainable food production

### PESTICIDES



Reduce the overall use and risk of chemical and hazardous pesticides

### NUTRIENT LOSSES



Reduce nutrient losses by 50% whilst retaining soil fertility, resulting in 20% less fertilisers

### ANTIMICROBIALS



Reduce sales of antimicrobials for farmed animals and aquaculture

### ORGANIC FARMING



Increase the percentage of organically farmed land in the EU

#EUFarm2Fork

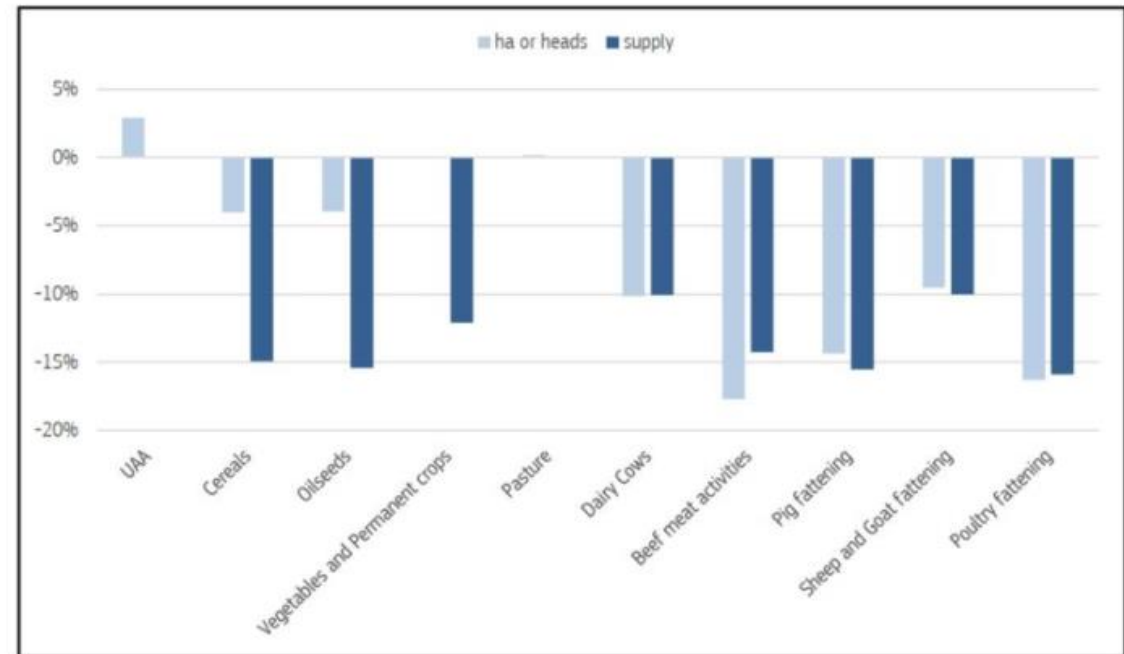
#EUGreenDeal





# TALUST TALDRIKULE JA ELURIKKUSE STRATEEGIA MÕJU PÕLLUMAJANDUSSEKTORILE

- ELi Teadusuuringute Ühiskeskuse (JRC) 29. juulil avaldatud mõjuhindang „Talust taldrikule“ ja elurikkuse strateegiate rakendamisele
- **Strateegiate mõjul väheneb ELi tootmisvõimsus, keskkonnakahjud viiakse üle kolmandatesse riikidesse**



Joonis: EL-27 põllumajandusmaa pindala (ha) või loomade arvu ja tootmiskoguse muutused 2030. aastaks „Talust taldrikule“ ja elurikkuse strateegia eesmärkide rakendamisel. Allikas: JRC aruanne

# OTSETOETUSTE EELARVE 2023-2027



**Põllumajanduskoda**  
Eesti Põllumajandus-Kaubanduskoda

I samba toetused	Kokku, EUR
Põhiline sissetulekutoetus jätkusuutlikkuseks	504 259 740
Täiendav ümberjaotav sissetulekutoetus jätkusuutlikkuseks	100 792 938
Täiendav sissetulekutoetus noortele põllumajandustootjatele	20 158 587
Põllumajandustootmisega seotud toetus piimalehma kasvatamiseks	53 924 221
Põllumajandustootmisega seotud toetus ammalehma kasvatamiseks	15 220 728
Põllumajandustootmisega seotud toetus ute ja kitse kasvatamiseks	2 845 650
Põllumajandustootmisega seotud toetus puu- ja köögiviljade ning marjakultuuride kasvatamiseks	8 362 314
Sektoripõhised sekkumised: mesindussektori sekkumine	1 404 730
Ökokava: keskkonnasõbralik majandamine (sh keskkonnasõbralik aiandus, talvine taimkate ja vahekultuurid)	145 525 200
Ökokava: tolmeldajate tugiala	1 875 000
Ökokava: ökoalad	29 245 000
Ökokava: ökosüsteemiteenuste säilitamine põllumaal	9 720 000
Ökokava: mahepõllumajanduse ökokava (sh mahepõllumajandusele ülemineku toetus)	93 000 000
Ökokava: karjatatav püsirohumaad	11 000 000
<b>EAGFi otsetoetuste sekkumised kokku</b>	<b>997 334 108</b>

# ÜPP I SAMBA OTSETOETUSED

## SEOTUD TOETUSED 8,2% (VÕIMALIK 13+2%)

	2020	2023
Baastoetus, EUR/ha	168	100
Ümberjaotav toetus, EUR/ha 20-66 ha		218
Noorte toetus, EUR/ha	57	91
Piimalehma toetus, EUR <b>1-150*</b> / 151-270 lehma	201	326/ <b>163*</b>
Ammlehma toetus, EUR 5-55 amme/8k		105
Utse ja kitse toetus, EUR 10-100 utte/kitse		24
Puu- ja köögivilja toetus, EUR/ha	277	300

\*Karjades, mis on suuremad kui 270 piimalehma - esimesed 1-150 lehma eest, kokku 24 486 eurot.  
Aastal 2027 ühikumäär 170 eur/lehm.



# ÜPP I SAMBA ÜHEAASTASED ÖKOKAVAD

	Ühikumäär, EUR/ha	Pindala 2023, ha	Eelarve 2023	Kokku 2023-2027
<b>Ökokava: keskkonnasõbralik majandamine (sh keskkonnasõbralik aiandus)</b>		<b>552 800</b>	<b>28 295 120</b>	<b>145 525 200</b>
<i>Keskkonnasõbralik majandamine tava baasnõuded</i>	30	470 000	14 100 000	71 023 200
<i>Keskkonnasõbralik majandamine mahe baasnõuded</i>	18	80 000	1 440 000	7 200 000
<b>Ökokava: mahepõllumajanduse ökokava (sh ülemineku toetus)</b>		<b>190 000</b>	<b>16 900 000</b>	<b>93 000 000</b>
<i>Mahepõllundustoetus külvikorras olevatele kultuuridele</i>	132	100 000	13 200 000	72 600 000
<i>Mahepõllumajandusele üleminekutoetus külvikorras olevatele kultuuridele</i>	146	4800	700 800	3 504 000
<b>Ökokava: ökoalad</b>		<b>422 500</b>	<b>5 849 000</b>	<b>29 245 000</b>
<i>Baasnõuded (10% ökoala)</i>	10	400 000	4 000 000	22 300 000
<b>Ökokava: karjatatav püsirohumaa</b>		<b>104 000</b>	<b>2 200 000</b>	<b>11 000 000</b>
<i>Tavatootja baasnõuded</i>	35	44 000	1 540 000	7 700 000
<i>Maheootja baasnõuded</i>	11	60 000	660 000	3 300 000
<b>Ökokava: ökosüsteemiteenuste säilitamine põllumaal</b>		<b>84 000</b>	<b>1 870 000</b>	<b>9 720 000</b>
<i>Põld on kaetud 60% ulatuses ökosüsteemiteenustega</i>	20	65 000	1 300 000	6 780 000
<i>Põld on kaetud 60% ulatuses ökosüsteemiteenustega</i>	30	19 000	570 000	2 940 000
<b>Ökokava: tolmeldajate tugiala</b>	<b>250</b>	<b>1500</b>	<b>375 000</b>	<b>1 875 000</b>
<b>KOKKU</b>			<b>55 489 120</b>	<b>290 365 200</b>

# MAHEPÕLLUMAJANDUSE TOETUSED

## MAHETOOTJAD PÄÄSEVAD LIGI KA TEISTELE MEETMETELE

	2023	Praegu
Põllukülvikorras olevad kultuurid (I samm)	132+18	125/80
Kartul, ravim- ja maitsetaimed, puuvilja- ja marjakultuurid (I samm)	300+40	210
Köögivilid	800	600
Rohumaa, mille hektari kohta peetakse min 0,2 LÜ (I samm)	25	25
Piimalehm (II samm)	300	255
Ammlehm, muu veis (II samm)	85	85
Kuni 6 kuu vanune veis (II samm)	17	17
Lammas/kits (II samm)	25	25,5





# KESKKONNASÕBRALIK MAJANDAMINE (KSM)

## Olulisemad muudatused

- Ökokava ehk 1-aastane kohustus
- Lisandub nõue kasutada säästlikku toitainekasutust soodustavat abivahendit – sisustatakse tööriista valmimisel
- Glüfosaadipiirangut laiendatakse vahekultuuridele, selle kasvatamise ajal
- Uus piirang – ühe kalendriaasta jooksul ei tohi üht ja sama TKV toimeainet samal põllul kasutada rohkem kui 2 korda

## Valitavad lisatoetused:

- Vahekultuuride kasvatamine
- Täppisviljeluse praktikate rakendamine – ei ole veel sisustatud, oodatakse riikliku ePõlluraamatu valmimist
- Happeliste muldade lupjamine
- **Glüfosaadi mittekasutamine** – kogu ettevõttes, toetust antakse sama maa ulatuses, mis KSM põhitoetus

	Planeeritud ühikumäär EUR/ha	Planeeritud pindala 2023, ha	Planeeritud eelarve 2023, EUR	Planeeritud eelarve kokku 2023-2027, EUR
KSM baasnõuded (tava)	30 (50)	470 000	14 100 000	71 023 200
KSM baasnõuded (mahe)	18	80 000	1 440 000	7 200 000
<b>Lisatoetused:</b>				
Talvine taimkate [50%]	2 (5)	210 010	420 000	2 100 000
Vahekultuuride kasvatamine	60	10 000	600 000	6 000 000
Happeliste muldade lupjamine	50	36 907,2	1 845 360	9 226 800
Glüfosaadi mittekasutamine	30	315 658	9 469 740	47 348 700
Täppisviljelus	?			



# ÖKOALAD

(EHK HPK 9+)

- Ökokava ehk 1-aastane kohustus
- Baasnõuete täitmise toetust makstakse kogu põllumassiivi hektarite eest
- Toetuse saamiseks peab põllumaast **vähemalt 10%** määratlema ökoalaks (st mittetootlik ala), mis võib koosneda:
  - sööti jäetud maast ja/või;
  - 6-12 m laiusest rohumaaribast ja/või;
  - Maastikuelementidest (HPK9) ja/või;
  - lämmastikku siduvate kultuuride kasvualadest (ei tohi kasutada keemilisi taimekaitsevahendeid, ei tohi niita või hekseldada enne 1. augustit).

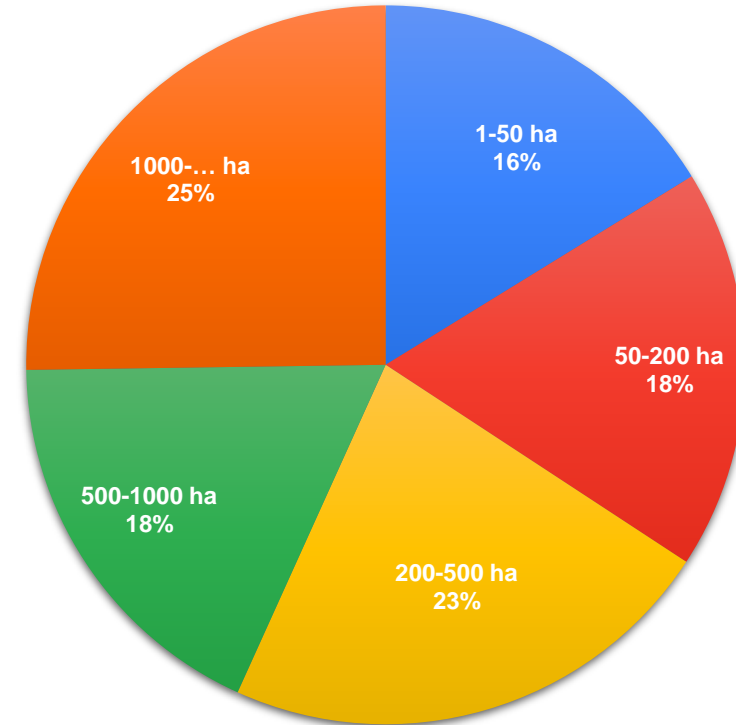
	Planeeritud ühikumäär EUR/ha	Planeeritud pindala 2023, ha	Planeeritud eelarve 2023, EUR	Planeeritud eelarve kokku 2023-2027, EUR
Ökoala baasnõuded, st 10% ökoala	10	400 000	4 000 000	22 300 000
<b>Lisatoetus:</b>				
Ökoala, mis määratletud rohumaaribana (lisatoetus rohumaariba aluse pindala ulatuses)	40	20 000	800 000	4 920 000
Ökoala, mis määratletud maastikuelemendina (lisatoetus maastikuelementide aluse pindala ulatuses)	150	2500	375 000	2 025 000

# PÕLLUMAJANDUSTOOTJATE KÜSITLUS: KSM JA ÖKOALADE ÖKOKAVADE RAKENDAMINE



**Põllumajanduskoda**  
Eesti Põllumajandus-Kaubanduskoda

- EPKK viis liikmete seas läbi kiirküsitluse perioodil 14.-19.09
- Eesmärk saada tagasisidet, kas põllumajandustootjad on uuel ÜPP perioodil valmis rakendama planeeritud KSM baasnõudeid ja uue „ökoalade ökokava“ meetme tingimusi
- Kokku vastas 111 põllumajandustootjat



# TULEMUSED: KSM BAASNÕUETE RAKENDAMINE

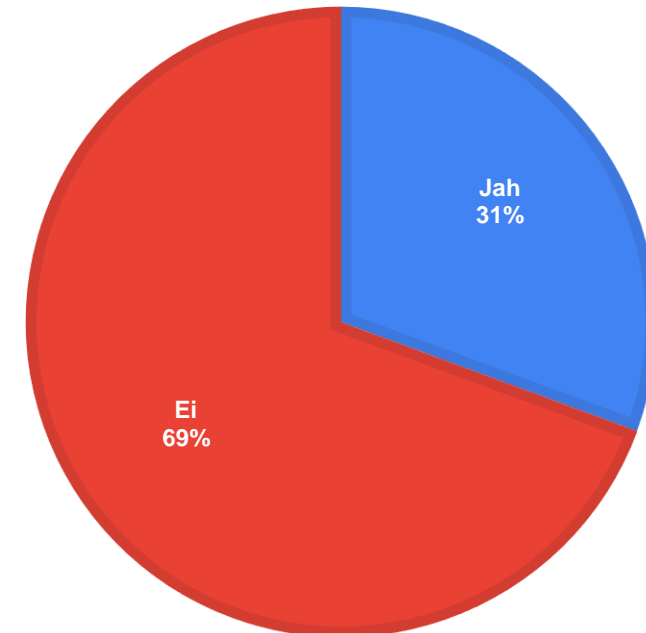


**Põllumajanduskoda**  
Eesti Põllumajandus-Kaubanduskoda

Kas oleksite valmis rakendama uuel ÜPP perioodil planeeritud KSM baasnõudeid ühikumääraga 30 EUR/ha?

## Toodud märkused:

- Ühikumäär ei ole piisav, eriti kui ÜPT+ROH toetus väheneb uuel perioodil drastiliselt
- Nõuete täitmisega kaasneb palju lisakohustusi, mille kulud on oluliselt suuremad kui pakutav toetus
- Kuidas 1-aastase kohustuse puhul viljavaheldust planeerida?
- Kas 1-aastase kohustuse puhul peab iga aasta koolitusel osalema?
- Koolituse sisu vajab üle vaatamist ja ajakohastamist.





# TULEMUSED: GLÜFOSAADI MITTEKASUTAMISE LISATOETUS

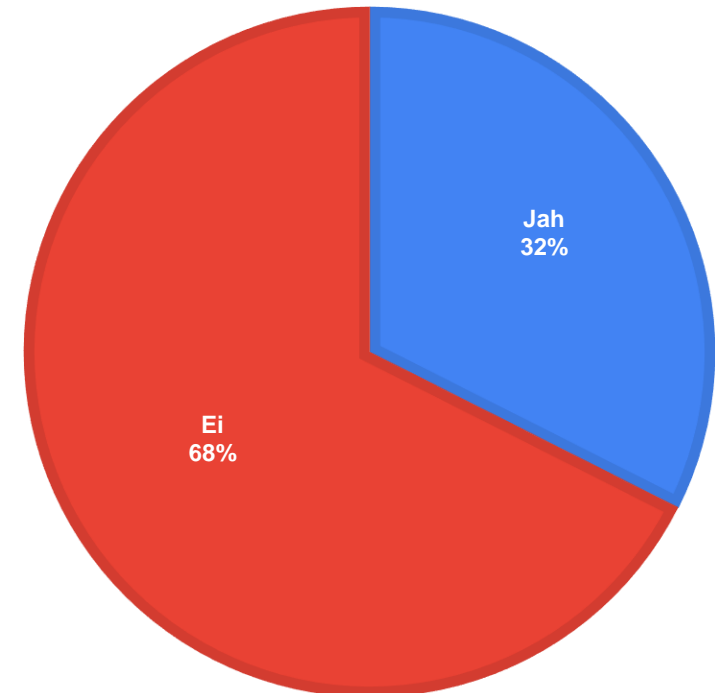


**Põllumajanduskoda**  
Eesti Põllumajandus-Kaubanduskoda

Kas oleksite valmis võtma 1-aasta pikkuse lisakohustuse loobuda täielikult glüfosaadi kasutamisest kogu ettevõttes, et saada selle eest KSM lisatoetust ühikumääraga 30 EUR/ha?

## Toodud märkused:

- Hetkel mitte, kuna puuduvad alternatiivid.
- Glüfosaadi mittekasutamisega kaasnev mulla keeramine ja sellega tekitatud süsiniku emissioon ja erosioon on keskkonnale oluliselt ohtlikum variant.
- Ühe aasta võib vahele jätta, kuid mitte rohkem. Järgmisel aastal tekib mõnel põllul kindlasti siis kasutamise vajadus.
- Mitte kogu ettevõttes, võib-olla rakendada teatud protsendiga?



# TULEMUSED: „ÖKOALADE“ ÖKOKAVA

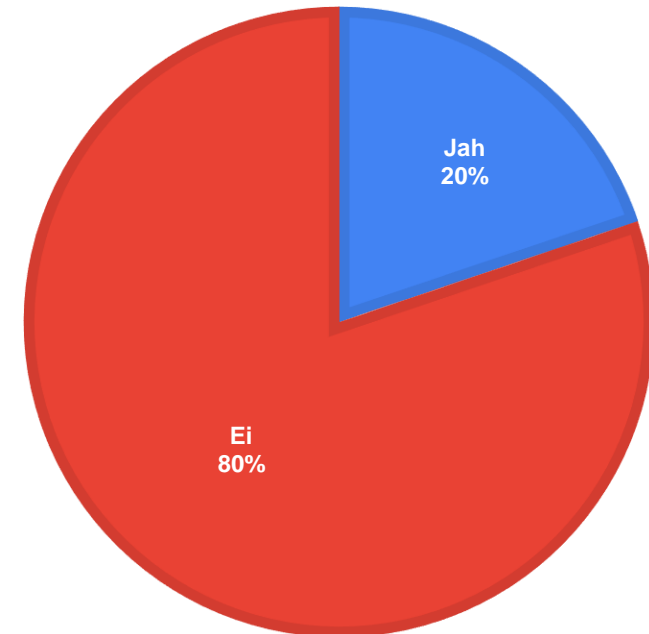


**Põllumajanduskoda**  
Eesti Põllumajandus-Kaubanduskoda

Arvestades uue planeeritud meetme „ökoalade ökokava“ nõudeid, kas oleksite valmis seda rakendama toetuse baasmääraga 10 EUR/ha?

## Toodud märkused:

- Ühikumäär ei ole piisav.
- Lõpuks on toetuseta lihtsam toota ja rohkem tulu saada, kui alamakstud toetustega.
- Niitmise ja hekseldamise keeld 1. augustini on liiga hiline.



# EPKK KÜSIMUSED JA ETTEPANEKUD



**Põllumajanduskoda**  
Eesti Põllumajandus-Kaubanduskoda

- Kas Eesti põllumajandus- ja toidutootmise majanduslik jätkusuutlikkus on tagatud?
- Kuidas leevendada otsetoetuste suurt vähenemist põllumajandustootjate jaoks?
- I samba ökokavade eelarve maht (hetkel kulub ökokavadele 29% otsetoetuste eelarvest, ELi baasnõue on 25%)
- Küsitav karjatatava püsirohuma ökokava, pigem seotud toetused lammastele-lihaveistele
- Kuidas ja milliste meetmete kaudu on kõige tõhusamalt võimalik toetada väiketootjaid?
- Looma- ja kultuuripõhiste seotud otsetoetuste maksmise ulatus ja suurusgrupid
- Laiapõhjalise keskkonnasõbraliku majandamise meetme rakendamine uuel perioodil (toetuse määr, lisatoetused)
- Mahepõllumajanduse toetamine uuel perioodil
- Rohepööret toetavate meetmete valik

TOIDU-  
TOOTMISES  
ON TULEVIK



**Põllumajanduskoda**  
Eesti Põllumajandus-Kaubanduskoda

TÄNAN TÄHELEPANU EEST!



**Põllumajanduskoda**  
Eesti Põllumajandus-Kaubanduskoda

25