



MAAELUMINISTEERIUM



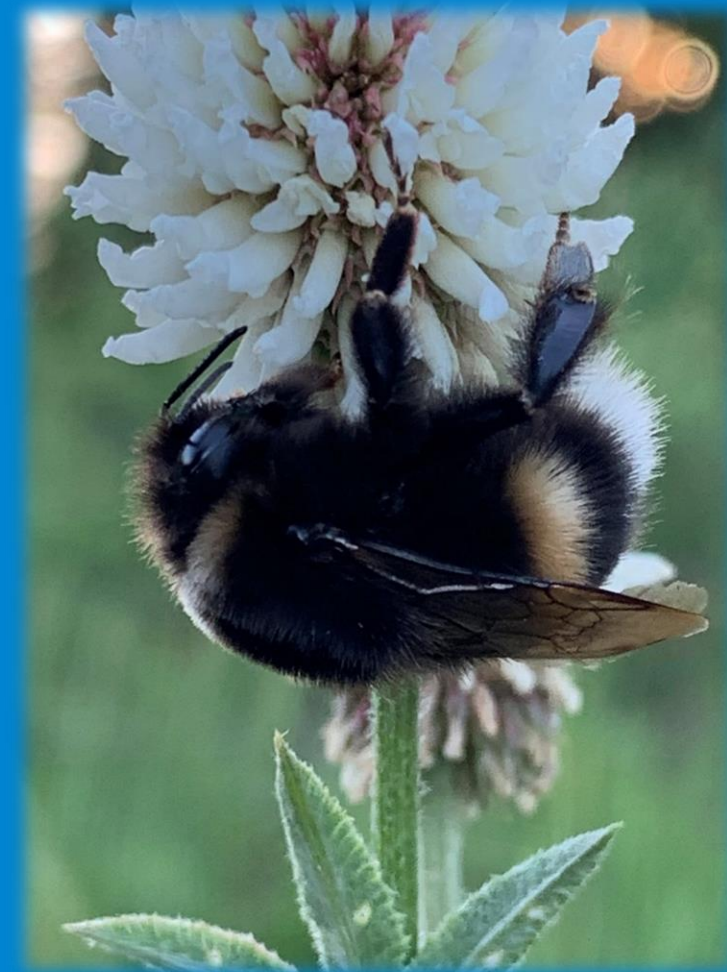
Euroopa Maaelu Arengu
Põllumajandusfond:
Euroopa investeeringud
maapirkondadesse

EL ühise põllumajanduspoliitika strateegiakava 2023-2027 keskkonnameetmed

Katrin Rannik

Keskkonnafoorum 2022 – Rohepööre põllumajanduses

1.märts 2022



Rohepööre



värske õhk, puhas
vesi, heas seisundis
muld ja elurikkus



renoveeritud
energiatõhusad
hooned



tervislik ja
taskukohane toit



rohkem ühistransporti



puhtam energia ja
tipptasemel
keskkonnahoidlik
tehnoloogiline
innovatsioon



pikema elueaga
tooted, mida saab
parandada, ringlusse
võtta ja taaskasutada



tulevikukindlad
töökohad ja
üleminekuks vajalike
oskuste koolitus



üleilmselt
konkurentsivõimeline
ja vastupidav
majandus

Euroopa roheline kokkulepe ehk rohelepe on
kestliku ja kaasava majanduskasvu strateegia

- **Eesmärk 55**, ehk suurem samm kliimaneutraalsuse suunas
- **Strateegia Talust taldrikule**, mille eesmärk on muuta meie toidusüsteemid kestlikumaks
- **Elurikkuse strateegia**, mille eesmärk on kaitsta meie planeedi loodusvarasid

EL mullastrateegia, mahepõllumajanduse tegevuskava, looduse taastamise kava, süsinikku siduv majandus, pestitsiidide säästva kasutamise direktiiv jpm

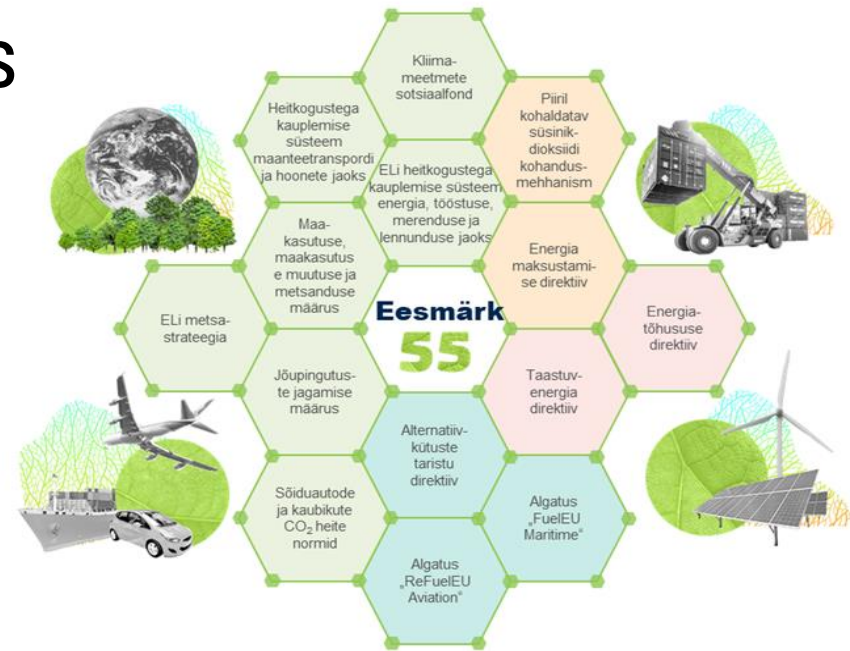
Talustaldrikule ja elurikkuse strateegia sihid põllumajandusele ehk natuke numbreid

- Mahepõllumajandus 25% põllumajandusmaast
- Taimekaitsevahendite kasutamine ja riskid vähenevad 50%
- Toitainete kadu väheneb 50%, väetiste kasutus 20%
- Antibiootikumide müük langeb 50%
- Toidukaod vähenevad 50%
- Põllumajandusmaast moodustavad 10% maastikuelemendid
- (Loodus)kaitse all on 30%, range kaitse 10% maismaast ja merest
- Põlismetsade kaitse, elupaigad ja liigid, süsinikurikkad ökosüsteemid, tolmeldajad
- 2050 kõigi muldade hea keemiline, füüsikaline ja bioloogiline seisund

Eesmärk 55

Kasvuhoonegaaside heitkoguseid vähendatakse 2030. aastaks 55% võrra, et tagada 2050. aastaks kliimaneutraalsus

Ettepanekute paketiga tugevdatakse kehtivaid õigusakte ja esitatakse uusi algatusi erinevates sektorites: kliima, energia ja kütused, transport, hooned, maakasutus ja metsandus.



PõKa 2030 VISIOON: Eesti toit on hinnatud ja maal on hea elada!

ÜLDEESMÄRK

Eesti toit on eelistatud, keskkond ja elurikkus on hoitud, toidusektori ettevõtted on edukad ning maa- ja rannakogukonnad on elujõulised

ALAEESMÄRK

Tark ja kestlik põllumajandus,
toidutootmine ja maaelu ning ohutu
toit ja hoitud keskkond



ALAEESMÄRK

Kestlik kalandus, mis tagab
kalandusvaldkonna
konkurentsivõime ja kalavarude
jätkusuutliku majandamise

Arengukava “Eesti põllumajandus ja toit 2030”

Visioon

Eesti põllumajandus- ja toidusektor on jätkusuutlik ja konkurentsivõimeline:

kasutab oskuslikult ja säästlikult Eesti põllumajandusmaad ja -keskkonda;

toodab nii kodu- kui eksportturgude tarbijate ootustele vastavaid kvaliteetseid, kõrge lisandväärtusega tava- ja mahepõllumajandustooteid – nii toitu kui biomajanduslikke tooteid;

annab tööd ja kujundab elukeskkonda igas Eesti piirkonnas;

tugineb eesmärgistatud koostööle ja avatud suhtlusele.

Sõbrad, kes sõltuvad üksteisest



ÜPP 2021-2027 ja selle eesmärgid

Horisontaalne eesmärk – sektori kaasajastamine põllumajanduses ning maapiirkondades teadmiste edendamise ja jagamise, innovatsiooni ja digiülemineku abil ning nende kasutuselevõtu ergutamine



Tõhustada arukat, vastupidavat ja mitmekesist põllumajandus-sektorit, mis tagab toiduga kindlustatuse

Edendada keskkonnahoidu ja kliimameetmeid ning panustada liidu keskkonna- ja kliimaeesmärkidesse

Parandada maapiirkondade sotsiaal-majanduslikku olukorda



TAGADA ÕIGLANE
SISSETULEK



SUURENDADA
KONKURENTSIVÕIMET



TASAKAALUSTADA
SUUTLIKKUS
TOIDUAINETE
TARNEAHELAS



KLIIAMAMUUTUSTE
VASTASED
MEETMED



KESKKONNAKAITSE



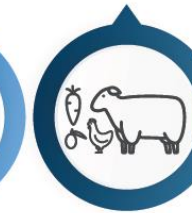
SÄILITADA
MAASTIKUD JA
BIOLOOGILINE
MITMEKESISUS



TOETADA
PÕLVKONDADE
VAHETUST

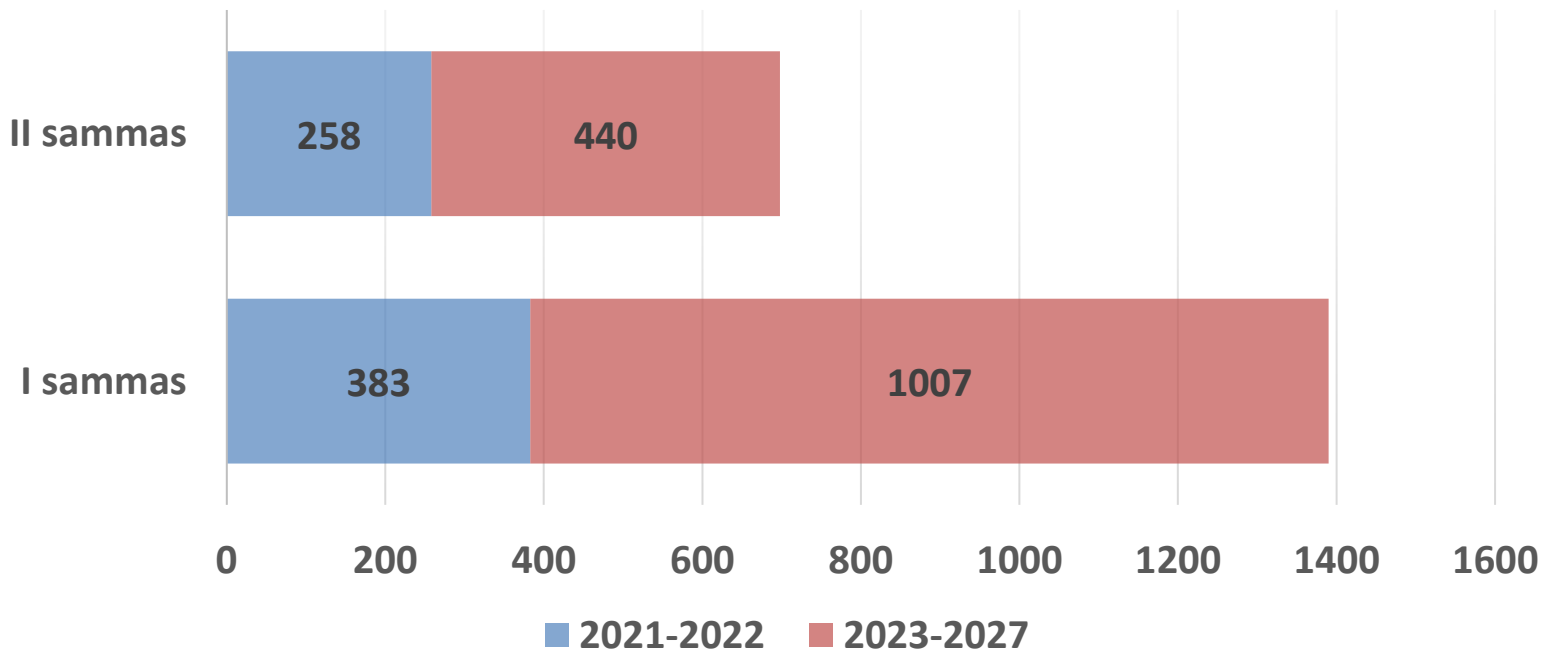


ELUJÕULISED
MAAPIIRKONNAD



KAITSTA TOIDU JA
TERVISE KVALITEETI

7 aastal on Eestil ÜPP-s kasutada enam kui 2 miljardit eurot, mida sellega ära teha saab?



Kuidas EL ÜPP rohepööret toetab?

- Uus keskkonnaarhitektuur
- Rangem baastase – tingimuslikkus
- Keskkonnameetmed I sambas – ökokavad
- Pikaajalise kohustusega keskkonnatoetused II sambas
- Võimalused investeringuteks, teadmussiirdeks ja nõustamiseks, innovatsiooniks
- Kohustuslikud keskkonnaeelarved – 25% I ja 30% II sambas
- Senisest kõrgem keskkonnaambitsioon

Mida Euroopa Komisjon Eestilt ootab...

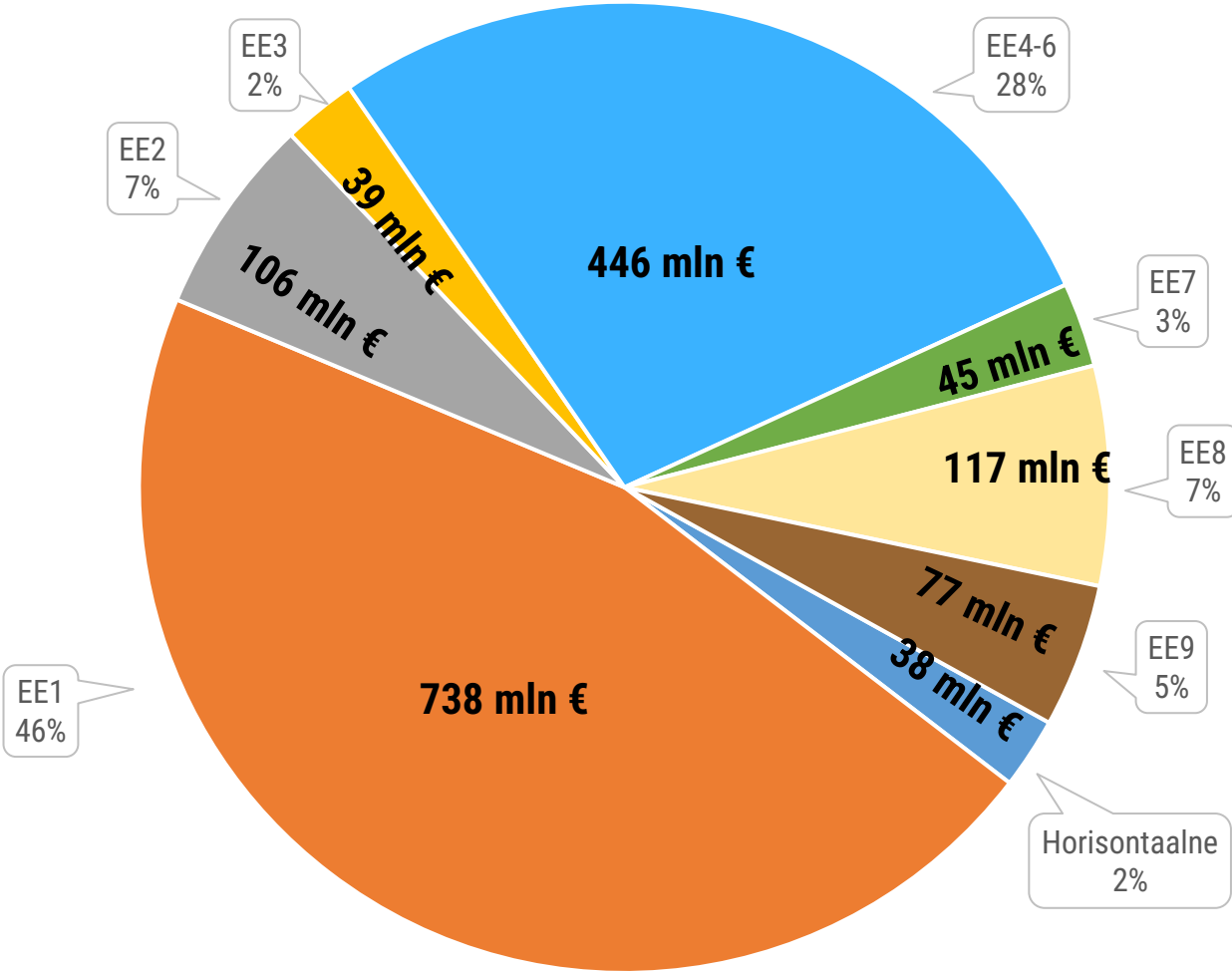
- Toitainete majandamise parandamine
- Põllumajandusloomade soolesisesest fermentatsioonist tulenev kasvuhoonegaaside heite vähendamine
- Turbaalade piisav kaitse
- Metsa õigeaegne ja õigete liikidega taastamine
- Poollooduslike rohumaade tõhus majandamine
- Elurikkusele kasulike ja mitmekesiste põllumajanduslike maastikuelementide tiheduse suurendamine
- Ambitsioonikamate loomade heaolu meetmete rakendamine
- Pestitsiidide säästev kasutamine ja ITK kasutuselevõtt

Olulisel kohal on Talust taldrikule ja Elurikkuse strateegia sihid

.. ja mida Eesti strateegiakava pakub:

- Uus keskkonnaarhitektuur (tingimuslikkus, keskkonnapraktikate laiem levik - ökokavad, suunatumad keskkonnasekkumised maaelu poliitikas)
- Suurem tähelepanu elurikkusel ja rohumaadel
- Toetused suunatud eelkõige aktiivsele põllumehetele
- Investeeringute fookus roheüleminekul ja tootlike investeeringute rahastamine läbi finantsinstrumentide
- Terviklik nõuande, teadmussiirde ja innovatsiooni käsitlus
- Ühiskonna ootused (loomade heaolu)

ÜPP eelarve jaotus erieesmärkide vahel 2023-2027

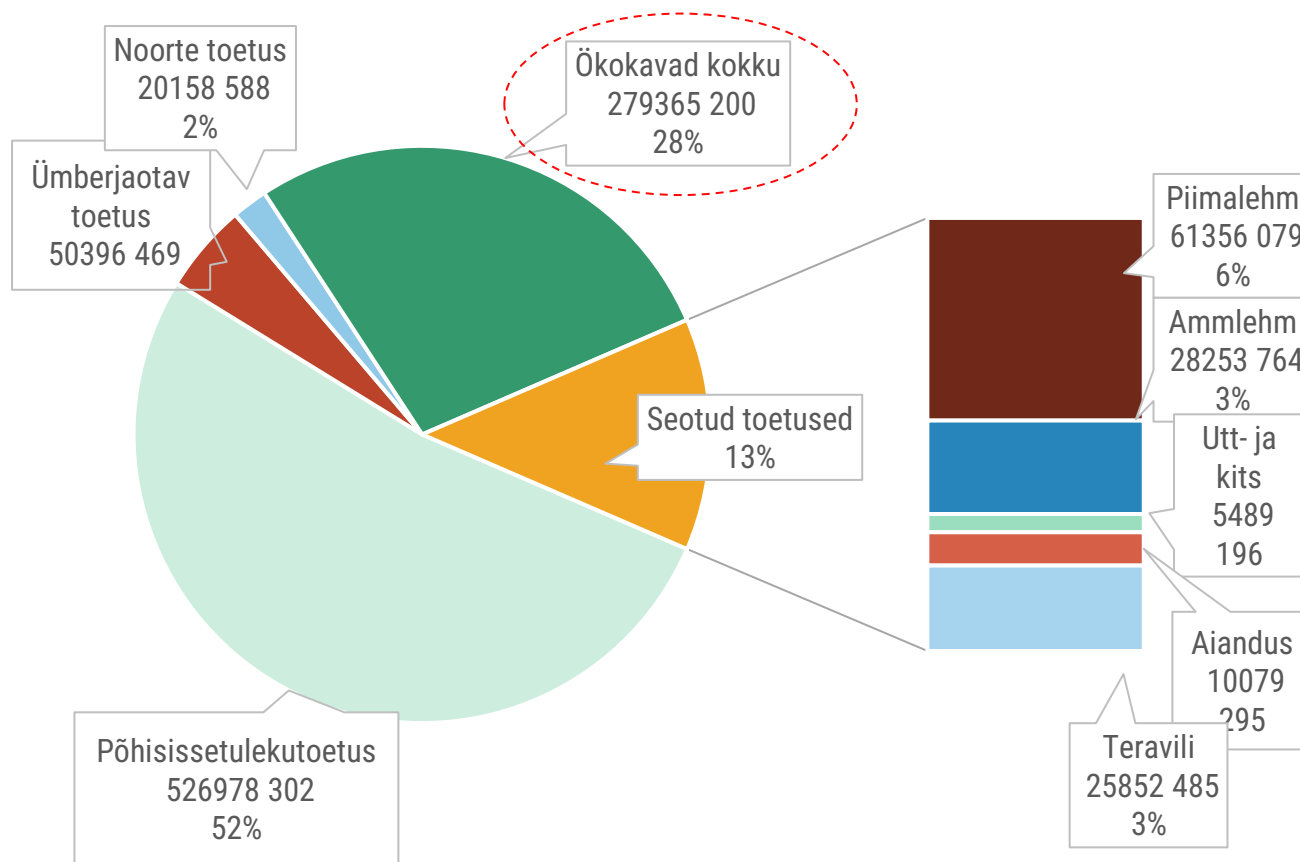


Nõuetele vastavusest saab tingimuslikkus

- 9 maa heas põllumajanduskeskkonnaseisundis hoidmise standardit (senisele lisaks rohestamise nõuded)
- 11 kohustuslikku majandamisnõuet kliimamuutuste leevendamise ja kohandamise, veekeskkonna, elurikkuse ja maastike, toiduohutuse, taimekaitse ja loomade heaolu valdkonnas
- Sotsiaalne tingimuslikkus (alates 2025) töötingimuste, töötajate tervise, tervishoiu ja tööohutuse valdkonnas

Otsetoetused 2023-2027

Otsetoetused kokku	100%	1 007 929 378
Põhisissetulekutoetus	53%	526 978 302
Ümberjaotav toetus	5%	50 396 469
Noorte toetus	2%	20 158 588
Ökokavad kokku	28%	279 365 200
Ökokava: keskkonnasõbralik majandamine	14%	145 525 200
Ökokava: mesilaste korjeala	0,2%	1 875 000
Ökokava: ökoalad	3%	29 245 000
Ökokava: ökosüsteemiteenuste säilitamine põllumaal	1%	9 720 000
Ökokava: mahepõllumajanduse ökokava	9%	93 000 000
Seotud toetused kokku	13%	131 030 819
Piimalehm	6,1%	61 356 079
Ammlehm	2,8%	28 253 764
Utt- ja kits	1%	5 489 196
Aiandus	1,0%	10 079 295
Teravili	2,6%	25 852 485

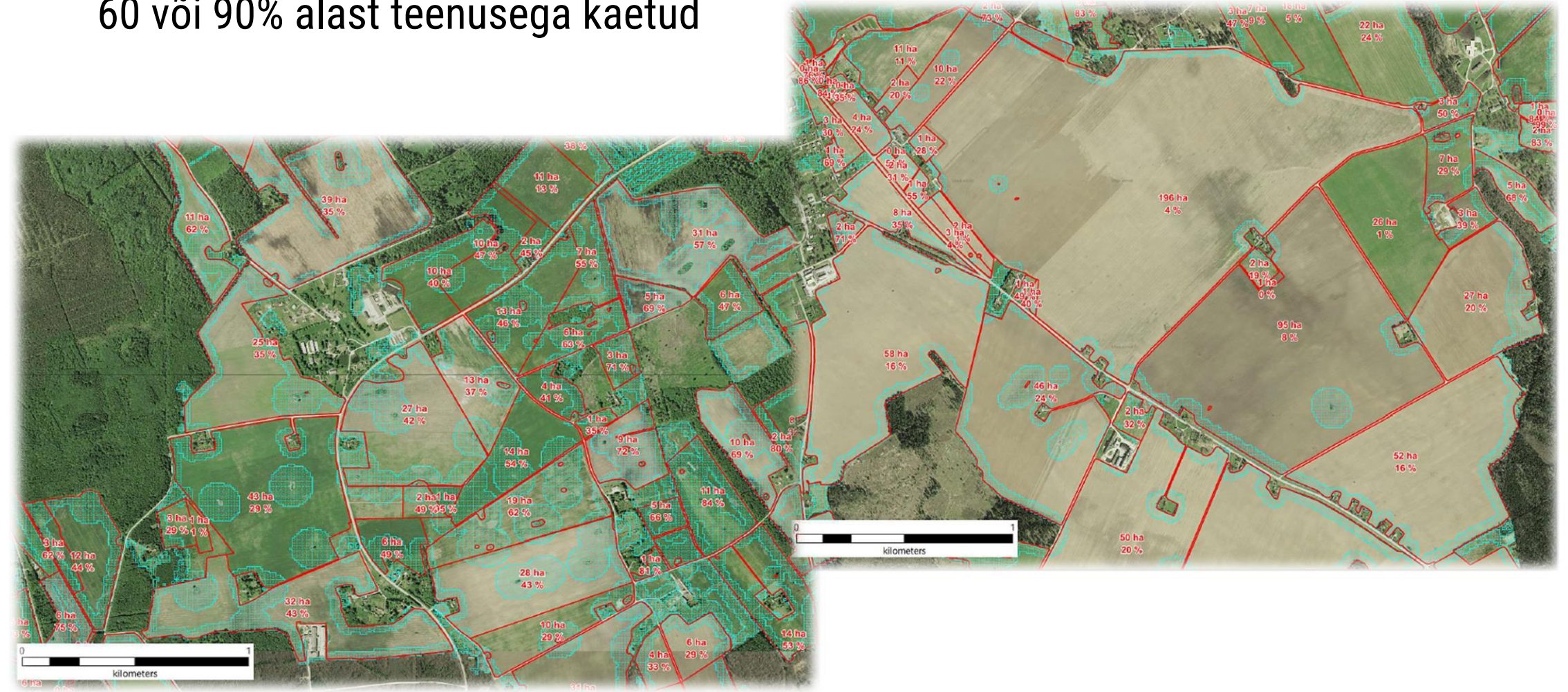


Ökokavad

- Keskkonnasõbralik majandamine
 - Põhitegevus (sh aiandus) koos lisategevustega (täiendav talvine taimkate, orgaaniline multš, haljasväetis, vahekultuurid, happeliste muldade lupjamine ja taimekaitsevahendite piirangud)
- Mahepõllumajandus
- Ökoalad
- Ökosüsteemiteenus
- Mesilaste korjeala

Ökosüsteemiteenus

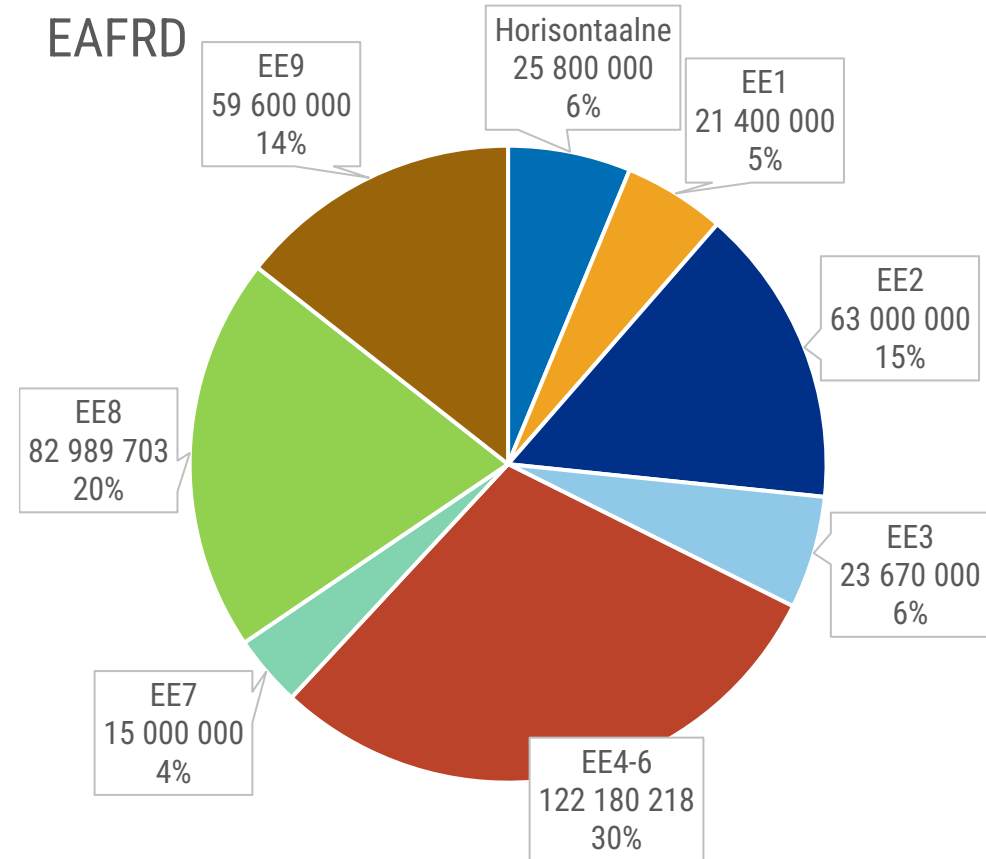
60 või 90% alast teenusega kaetud



Maaelu toetused 2023-2027

Erieesmärk	Sekkumine	Kokku
Horisontaalne	Teadmussiirde- ja nõustamisteenuste (AKIS) toetus	17 000 000
	Nõuande toetus	6 000 000
	Innovatsioonikoostöö projektid	15 000 000
EE1	Põllumajanduskindlustustoetus	1 000 000
	Investeeringud põllumajandusega seotud taristu (maaparandussüsteemid ja teed) kaasajastamise (tootlik)	10 000 000
EE2	Investeeringud põllumajandusega seotud taristu (maaparandussüsteemid ja teed) kaasajastamise (mittetootlik)	18 500 000
	Põllumajandustootjate tootlikud materiaalsed ja immateriaalsed investeeringud (finantsinstrument)	20 000 000
EE3	Toidutööstuste materiaalsed investeeringud (tagastamatu abi)	40 000 000
	Toidutööstuste materiaalsed ja immateriaalsed tootlikud investeeringud (finantsinstrument)	10 000 000
	Põllumajanduse ja toidusektori müügivõimekuse tõstmine	10 000 000
	Uute ja väikeste põllumajandusettevõtete arendamine	25 000 000
EE4-6	Ühistulised investeeringud materiaalsesse ja immateriaalsesse põhivarasse (tagastamatu abi)	20 000 000
	Ühistulised tootlikud investeeringud materiaalsesse ja immateriaalsesse põhivarasse (finantsinstrument)	15 000 000
	Liidu ja riiklike kvaliteedikavade rakendamise toetamine	2 000 000
	Tunnustatud tootjaorganisatsioonide loomise toetamine	1 300 000
	Tunnustatud tootjaorganisatsioonide arendamise toetamine	1 150 000
EE7	Põllumajandustootjate materiaalsed investeeringud (tagastamatu abi)	50 000 000
	Investeeringud metsa kliimamuutustega kohanemiseks (tootlik)	6 500 000
	Investeeringud metsa kliimamuutustega kohanemiseks (mittetootlik)	1 000 000
	Maaparanduslikud keskkonnakaitserajatised	812 000
	Elurikkuse soodustamine Natura 2000 erametsades	25 000 000
	Mulla- ja veekaitsetoetus	23 205 399
	Väärtusliku püsirohuma sailitamine	8 112 300
	Pärandniidu hooldamise toetus	42 095 975
	Kohalikku sorti taimede kasvatamise toetus	588 432
	Ohustatud tõugu looma pidamise toetus	9 536 167
EE8	Põllumajandusliku tegevusega alustava noore ettevõtja soodustamine	25 000 000
	LEADER - kogukonna juhitud kohalik areng	59 487 129
EE9	Investeeringud ettevõtete konkurentsivõime tõstmiseks (tagastamatu abi)	30 000 000
	Investeeringud ettevõtete konkurentsivõime tõstmiseks (finantsinstrument)	10 000 000
	Investeeringud ettevõtluskeskkonna arendamiseks maapiirkonnas	15 000 000
	Investeeringud bioressursside väärindamisse	3 000 000
EE9	Loomade heaolu toetus	30 000 000
	Mahepõllumajandusliku loomakasvatuse toetus	27 000 000
	Loomade tervist edendavate kõrgemate majandamisnõuete toetus	10 000 000
	Loomataudide kontrollprogrammide alase koostöö toetus	10 000 000

EAFRD



Keskkonnatoetused (viieaastase kohustusega)

- Mulla- ja veekaitsetoetus
 - erodeeritud ja turvasmuldade ning tundlike põhjaveealade põldude rohukamaras hoidmine, laiemad rohukamaras veekaitsevööndid pinnaveekogude äärde
- Väärtusliku püsirohumaad säilitamine
 - pärandniitude ja väärtuslike rohumaade toetus väljaspool kaitsealasid
- Pärandniidu hooldamise toetus
 - põhitegevus ja mitmed lisategevused, nagu liigikaitselised tegevused, täiendav toetus laidudele ja käsitsi õi hobuniidukiga niitmisele
- Kohalikku sorti taimede kasvatamise toetus
- Ohustatud tõugu looma pidamise toetus

Põllumajandustootjate materiaalsed investeeringud

Kliimamuutuste leevendamise ja kliimamuutustega kohanemisega, vee- ja õhukvaliteedi parandamisega ning muldade kaitsega, elurikkuse kaitsega, parema bioturvalisusega ja loomade heaoluga seotud ning karjatamist soodustavad investeeringud toetusena

Erametsaomanike materiaalsed investeeringud

Hooldusraie, loodusõnnetusest või tulekahjust kahjustatud metsa kahjustuste kõrvaldamine ja uue metsa tekkeks võimaluse loomine, metsakahjurite, patogeenide ning ulukite kahjustuse ennetamiseks vajalike tõrjevahendite soetamine ja meetmete kasutamine ning taimlamajanduse arendamine

Maaparanduslikud keskkonnakaitserajatised

Elurikkuse soodustamine Natura 2000 erametsades

Tark põllumajandus ja tark põllumees

Tark teadlane vajab
andmeid, et teha targemaid
järeldusi

Targemate teadmiste põhjal teeb
põllumees targemaid
tootmisotsuseid

E-põlluraamat – andmed
toovad kasu kõigile!

Tark riik ja targemad reeglid ning
suunatumad abinõud 😊

Põllumajandus teelahkmel:



Kas rohepööre on väljakutse või võimalus?



Kliima- ja keskkonnaprobleemid kõikides poliitikavaldkondades tuleb muuta võimalusteks ...

... aga kui mõtlekski, mida Eesti põllumajandus peale toidujulgeoleku veel pakub



Toidutootmine on põllumajanduse esmane üesanne

- Vähem põllumajandust – intensiivsem põllumajandus?
- Kaotame toidujulgeolekus?
- Kaotame konkurentsivõimes?
- Kaotame ekspordis?
- Toit läheb kallimaks?
- Ekspordime keskkonnajalajälje?
- Kokkuvõttes ei võida ka keskkond?
- Senine (põllu)majandus ei ole jätkusuutlik ja tegutseda on vaja?
- Oleme targemad ja pakume suuremat lisandväärtust?
- Meil on juba palju, mida hoida – me ei pea suurt laeva ümber pöörama?
- Tarbija ootused on muutumas?
- Targa tegutsemise ja vastutusega on võimalik kõigil võita ja me ei kaota konkurentsivõimes?



MAELUMINISTEERIUM



Aitäh!