



MAAELUMINISTEERIUM



Euroopa Maaelu Arengu
Põllumajandusfond:
Euroopa investeeringud
maapiirkondadesse

Euroopa Liidu põllumajandus- ja metsandustoetuste tulevik 2023-2027

Katrin Rannik

Maakasutuspoliitika osakonna juhataja

2. detsember 2021

Aitäh, Kristine, aitäh, Reena, aitäh, Marko.

ÜPP strateegiakava

Mis, miks ja millal?



ÜPP reformipakett

2017

2018

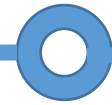
2019

2020

2021

2022

2023



Avalik konsultatsioon (mai), ÜPP teatis (november)

MFFi ettepanek (mai), ÜPP määruste eelnõud (juuni)

Läbirääkimised

MFFi heakskiitmine, ÜPP ülemineku-määruse vastuvõtmine (detsember)

ÜPP reformi kokkulepe (juuni), alusmääruste vastuvõtmine, DA ja RA vastuvõtmine (II poolaasta)

ÜPP strateegiakavade läbirääkimised (jaanuar-...)

ÜPP strateegiakavade rakendamise algus (jaanuar)

ÜPP strateegiakavale loovad raamistiku EL määrused, suuna annavad roheleppe strateegiad ja strateegiakava lähtub Põllumajanduse ja kalanduse arengukavas 2030 kokkulepitust



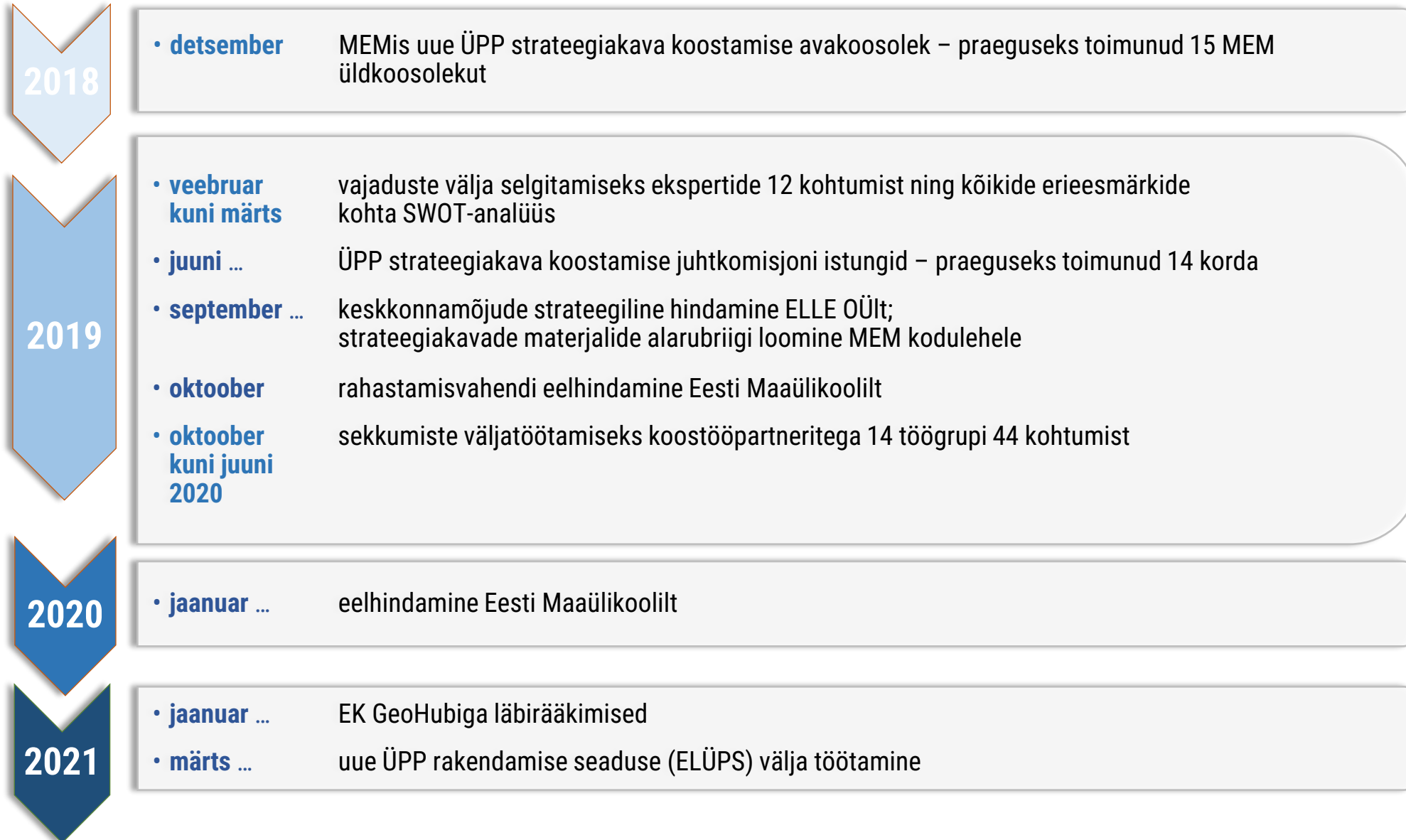
MAELUMINISTEERIUM

Põllumajanduse ja kalanduse valdkonna arengukava aastani

2030

KOKKUVÕTE

ÜPP strateegiakava 2023-2027 koostamine



ÜPP 2021-2027 eesmärgid

Horisontaalne eesmärk – sektori kaasajastamine põllumajanduses ning maapiirkondades teadmiste edendamise ja jagamise, innovatsiooni ja digiülemineku abil ning nende kasutuselevõtu ergutamine



Tõhustada arukat, vastupidavat ja mitmekesist põllumajandus-sektorit, mis tagab toiduga kindlustatuse

Edendada keskkonnahoidu ja kliimameetmeid ning panustada liidu keskkonna- ja kliimaeesmärkidesse

Parandada maapiirkondade sotsiaal-majanduslikku olukorda



TAGADA ÕIGLANE SISSETULEK



SUURENDADA KONKURENTSIVÕIMET



TASAKAALUSTADA SUUTLIKKUS TOIDUAINETE TARNEAHELAS



KLIIMAMUUTUSTE VASTASED MEETMED



KESKKONNAKAITSE



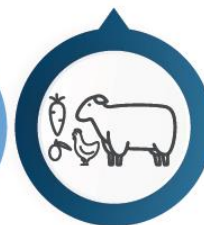
SÄILITADA MAASTIKUD JA BIOLOOGILINE MITMEKESISUS



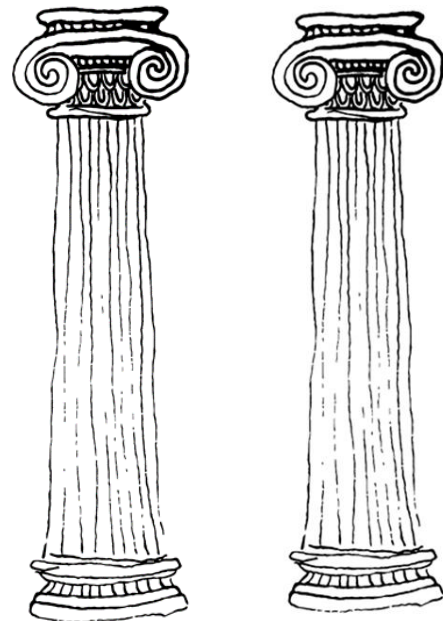
TOETADA PÕLVKONDADE VAHETUST



ELUJÕULISED MAAPIIRKONNAD

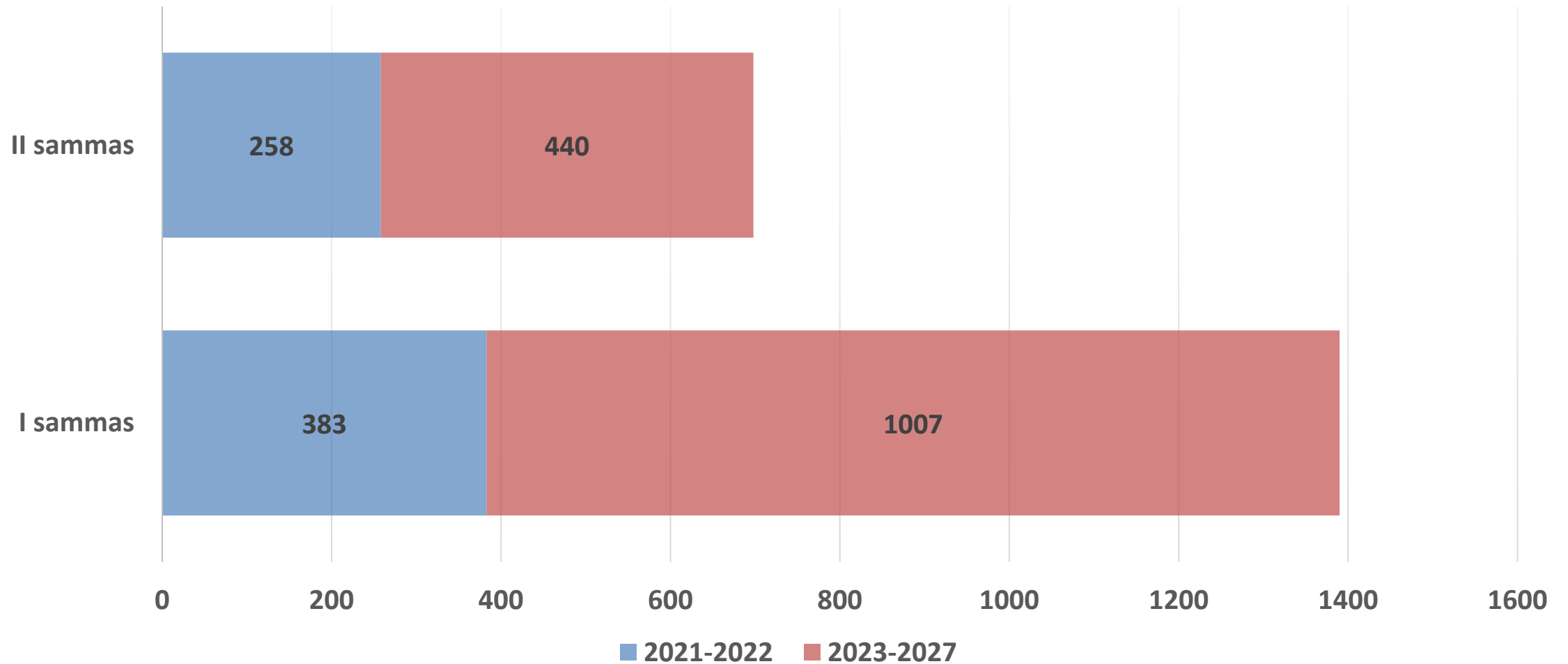


KAITSTA TOIDU JA TERVISE KVALITEETI



ÜPP kaks sammast:
ühine planeerimine,
eraldi rahakotid
(ja reeglid)

Järgmisel 7 aastal on kasutada enam kui 2 miljardit eurot



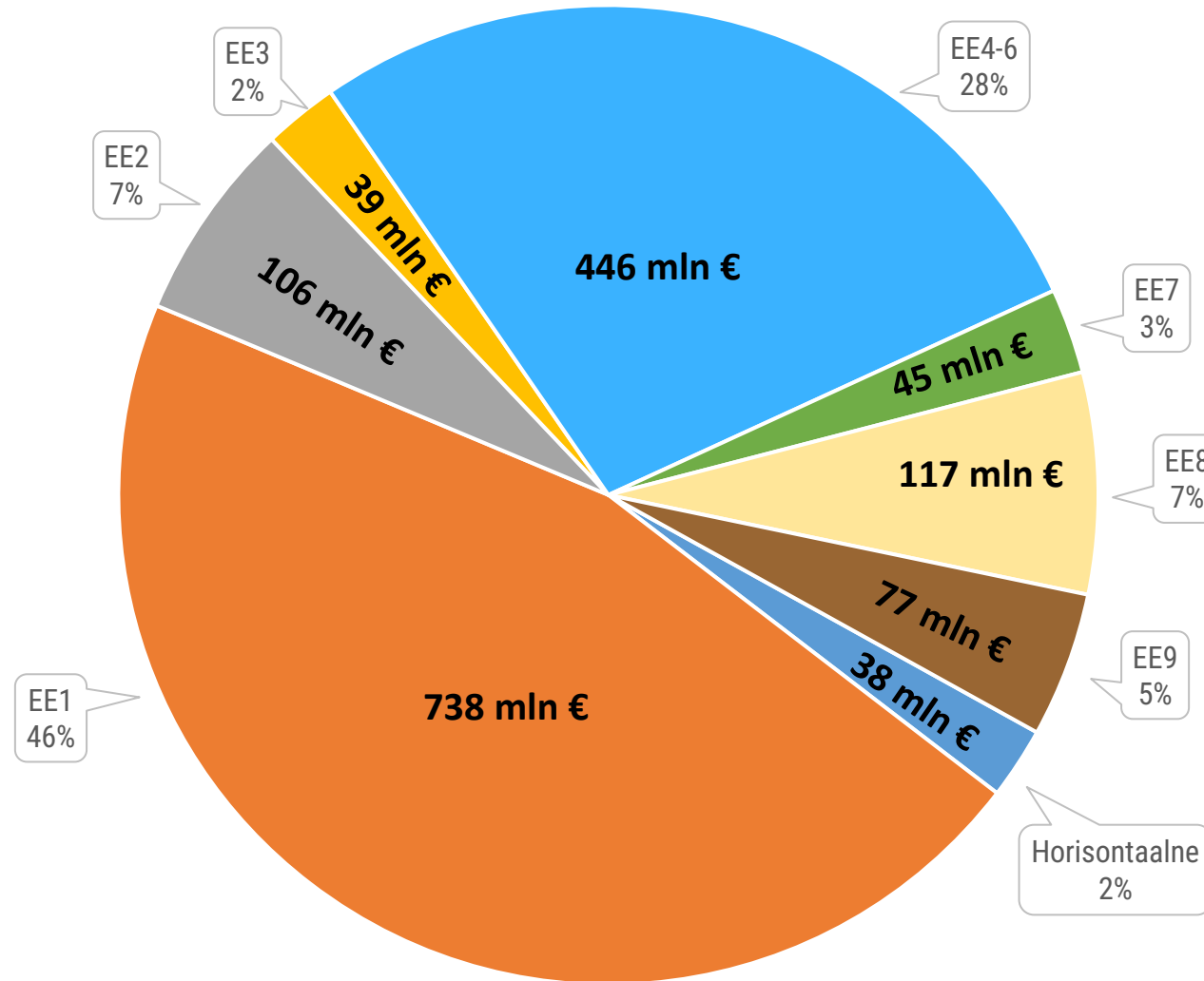
Üleminekuperiood maaelu arengus

- Võimalus rakendada MAK 2014–2020 perioodi meetmeid, kasutades selleks ka uue perioodi vahendeid



- Üleminekuaastad on 2021 ja 2022

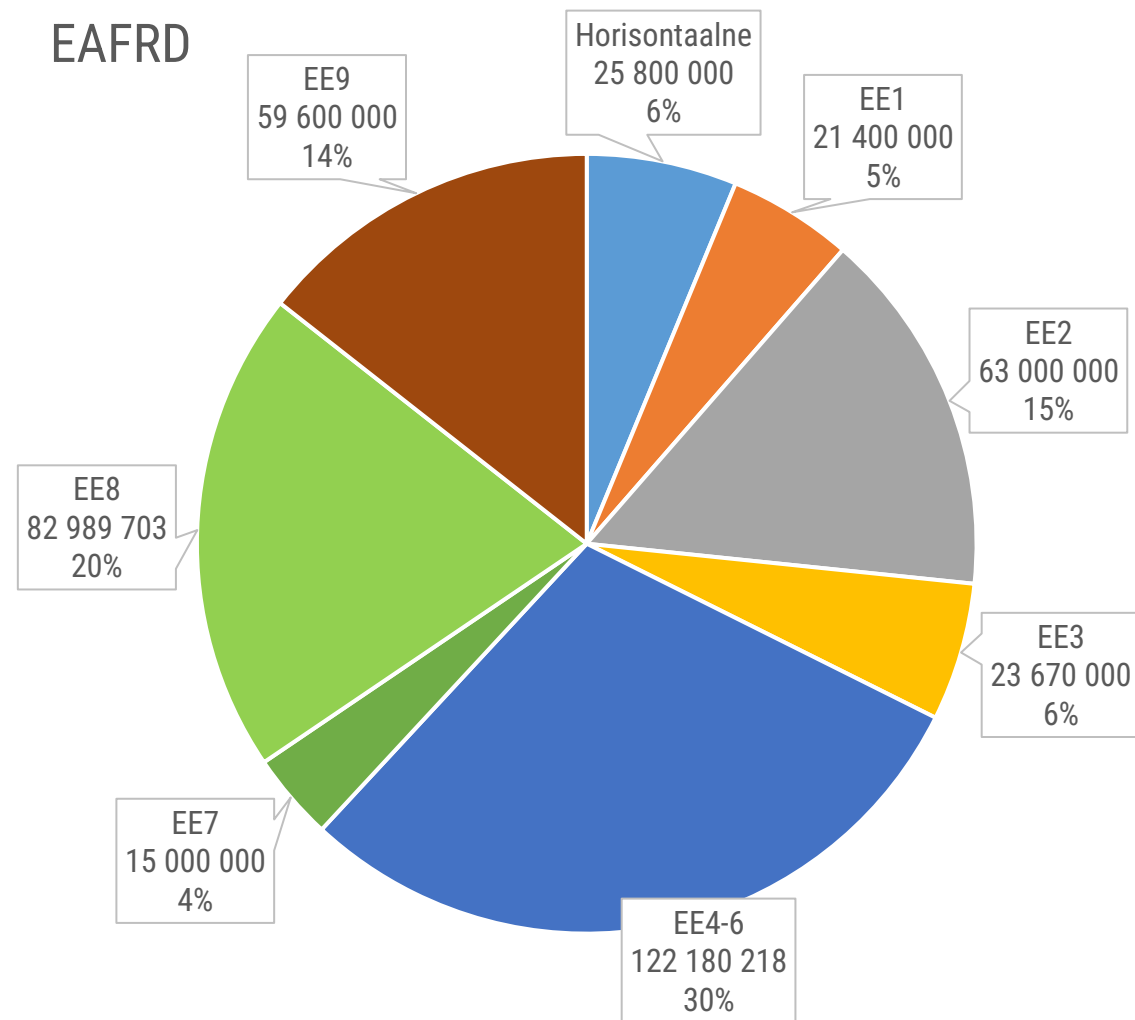
Eelarve jaotus erieesmärkide vahel (I ja II samm kokku)



Erieesmärk	Sekkumine	Kokku
Horisontaalne	Teadmussirde- ja nõustamisteenuste (AKIS) toetus	17 000 000
	Nõuande toetus	6 000 000
	Innovatsioonikoostöö projektid	15 000 000
EE1	Põllumajanduskindlustustoetus	1 000 000
	Investeeringud põllumajandusega seotud taristu (maaparandussüsteemid ja teed) kaasajastamisse (tootlik)	10 000 000
EE2	Investeeringud põllumajandusega seotud taristu (maaparandussüsteemid ja teed) kaasajastamisse (mittetootlik)	18 500 000
	Põllumajandustootjate tootlikud materiaalsed ja immateriaalsed investeeringud (finantsinstrument)	20 000 000
	Toidutööstuste materiaalsed investeeringud (tagastamatu abi)	40 000 000
	Toidutööstuste materiaalsed ja immateriaalsed tootlikud investeeringud (finantsinstrument)	10 000 000
EE3	Põllumajanduse ja toidusektori müügivõimekuse tõstmine	10 000 000
	Uute ja väikeste põllumajandusettevõtete arendamine	25 000 000
	Ühistulised investeeringud materiaalsesse ja immateriaalsesse põhivarasse (tagastamatu abi)	20 000 000
	Ühistulised tootlikud investeeringud materiaalsesse ja immateriaalsesse põhivarasse (finantsinstrument)	15 000 000
EE 4-6	Liidu ja riiklike kvaliteedikavade rakendamise toetamine	2 000 000
	Tunnustatud tootjaorganisatsioonide loomise toetamine	1 300 000
	Tunnustatud tootjaorganisatsioonide arendamise toetamine	1 150 000
	Põllumajandustootjate materiaalsed investeeringud (tagastamatu abi)	50 000 000
	Investeeringud metsa kliimamuutustega kohanemiseks (tootlik)	6 500 000
	Investeeringud metsa kliimamuutustega kohanemiseks (mittetootlik)	1 000 000
EE 7	Maaparanduslikud keskkonnakaitserajatised	812 000
	Elurikkuse soodustamine Natura 2000 erametsades	25 000 000
	Mulla- ja veekaitsetoetus	23 205 399
	Väärtusliku püsirohumaa säilitamine	8 112 300
	Pärandniidu hooldamise toetus	42 095 975
	Kohalikku sorti taimede kasvatamise toetus	588 432
EE 8	Ohustatud tõugu looma pidamise toetus	9 536 167
	Põllumajandusliku tegevusega alustava noore ettevõtja soodustamine	25 000 000
EE 9	LEADER - kogukonna juhitud kohalik areng	59 487 129
	Investeeringud ettevõtete konkurentsivõime tõstmiseks (tagastamatu abi)	30 000 000
	Investeeringud ettevõtete konkurentsivõime tõstmiseks (finantsinstrument)	10 000 000
	Investeeringud ettevõtluskeskkonna arendamiseks maapiirkonnas	15 000 000
EE 9	Investeeringud bioressursside väärindamisse	3 000 000
	Loomade heaolu toetus	30 000 000
	Mahepõllumajandusliku loomakasvatuse toetus	27 000 000
	Loomade tervist edendavate kõrgemate majandamisnõuete toetus	10 000 000
EE 9	Loomataudide kontrollprogrammide alase koostöö toetus	10 000 000

Eelarve jaotus: II samm

EAFRD



Edasine riigisisene ajakava

2021

- Detsember – KSH aruande avalikustamine, eelhindamise lõplik aruanne

2022

- 01.01.01 (esialgse) ÜPP strateegiakava esitamine Euroopa Komisjonile ja läbirääkimiste algus
- Jaanuar – KSH aruande avalik arutelu
- Veebruari lõpp – KSH aruande kinnitamine
- Märts – ÜPP strateegiakava kooskõlastamine, VV heakskiit ja nõuetekohase ÜPP strateegiakava esitamine Euroopa Komisjonile
- ... ÜPP strateegiakava heakskiit Euroopa Komisjonilt
- ÜPP seaduse vastuvõtmine ja määruste ettevalmistamine aasta jooksul

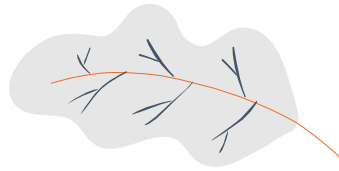
2023

- Jaanuar – ÜPP strateegiakava 2023-2027 rakendamise algus

Mida hindajad
metsanduse
sekkumiste kohta
toovad?



Seos teiste arengukavadega

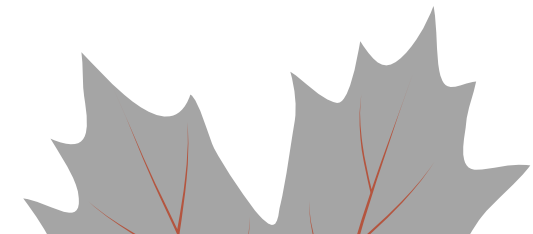
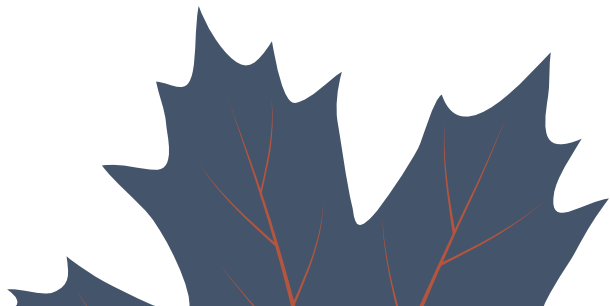


EL elurikkuse strateegia eesmärgid

- Istutada ELis kolm miljardit uut puud, järgides igakülgset ökoloogilisi põhimõtteid. Eesmärki toetab sekkumine investeeringud metsa kliimamuutustega kohanemiseks, kus toetatakse taimlamajandust.
- Taastada 2030. aastaks olulised kahjustatud ja süsinikurikaste ökosüsteemidega alad. ÜPP strateegiakava on suunatud süsinikurikaste ökosüsteemidega alade säilitamisele. (Elurikkuse soodustamine Natura 2000 erametsades, investeeringud metsa kliimamuutustega kohanemiseks), aga ka nende taastamist (taimlamajanduse toetamine)).

ÜRO säästva arengu eesmärgid

- Eesmärk 15. Kaitsta ja taastada maismaa ökosüsteeme ning propageerida nende säästvat kasutamist - elurikkuse soodustamine Natura 2000 erametsades
- Eesmärk 13. Rakendada meetmeid kliimamuutuste ja nende mõjude vähendamiseks-investeeringud metsa kliimamuutustega kohanemiseks
- Eesmärk 15. Kaitsta ja taastada maismaa ökosüsteeme ning propageerida nende säästvat kasutamist - elurikkuse soodustamine Natura 2000 erametsades.

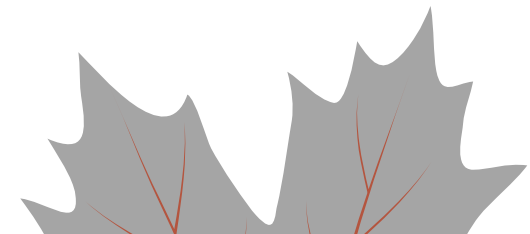
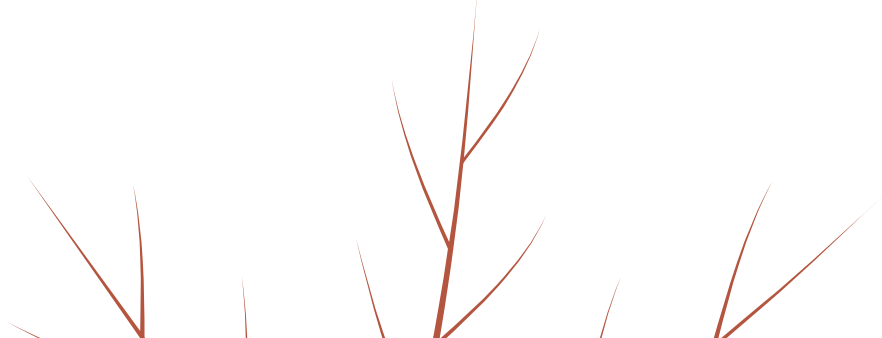
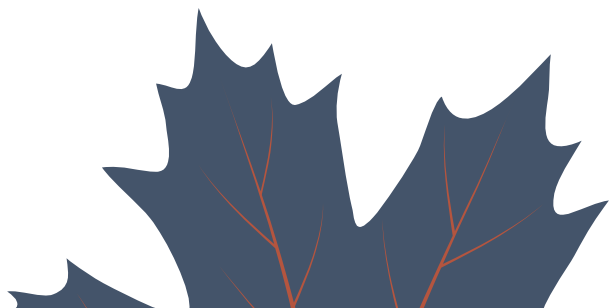
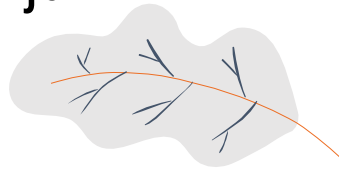


Metsandussekkumiste hindamise ülevaattetabel

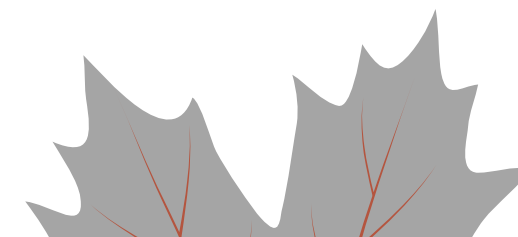
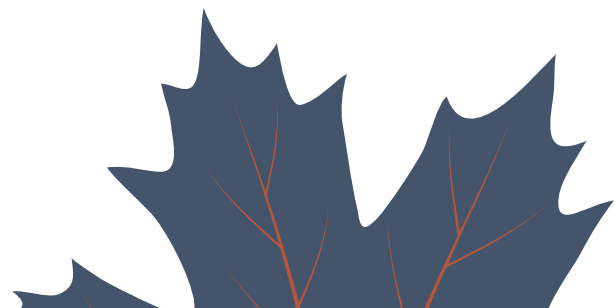
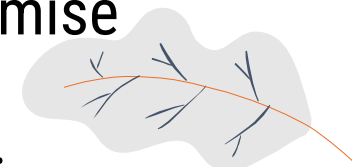


Sekkumise nimetus	Mõju elusloodusele	Mõju pinna- ja põhjaveele	Mõju maastikule ja kultuuripärandile	Mõju pinnasele	Mõju välisõhukvaliteedile	Mõju kliimale	Mõju inimeste tervisele ja heaolule	Mõju sotsiaalmaj. keskkonnale	Soovitused ja tähelepanu nõudvad aspektid
Investeeringud metsa kliimamuutustega kohanemiseks	O+	X	X	X	X	O+	X	O+	Lähtuvalt sekkumise eesmärgist panustada kliimamuutuste leevendamisesse, on soovitatav kaaluda, kas maapinna mineraliseerimine peaks olema turvasmuldadel piiratud.
Elurikkuse soodustamine Natura 2000 erametsades	O+	X	O+	O+	X	O+	X	X	
Investeeringud bioressursside väärimiseks	X	X	X	X	(K+)	K+	X	O+	

- Suur osa ELi kaitsealustest elupaikadest ja liikidest on mõjutatud põllumajandus- ja metsanduspraktikatest. Sh suur mõjutaja on intensiivne metsamajandamine. Investeeringud põllumajandusega ja metsamajandusega seotud taristu (maaparandussüsteemid ja teed) kaasajastamisse – kuivendamise võimalik negatiivne mõju elupaikadele ja liikidele.
- Valginnastumise kõrval toimub põllumajandusmaade vähenemine ääremaaadel paiknevate põllumaade metsa kasvamise mõjul, ehkki protsess on aeglustunud.
- Muutumas on Eesti metsade struktuur - okasmetsi on vähem ja metsad noorenevad.
- Põllumuldade kaitse kõrval kaitstakse teatud ulatuses ka metsamuldasiid, eelkõige läbi Natura 2000 erametsade kaitsmise toetamise.



- Investeeringud metsa kliimamuutustega kohanemiseks on ette nähtud muuhulgas taimlamajanduse ja erametsade asjakohase hooldamise ja kahjustuste kõrvaldamise toetuseks ja see on hea sihitus.
- Metsakoosluste säästlik hooldamine ja kahjustunud metsa taastamine on positiivse mõjuga metsakooslustele ning seeläbi kaudselt ka kliimamuutustele (süsiniku sidumine). Maapinna mineraliseerimisele turvasmuldadel võiks siiski teatud piiranguid seada.
- Turbal ja turvasmuldadel kasvava metsa kuivendamise mõju kliimale on üldjuhul pigem negatiivne. Pikaajalised süsinikuvarud metsas peituvad mullas ja turbas. Ka Euroopa Komisjon on oma soovitustes pööranud tähelepanu asjaolule, et Eesti on üks vähestest EL liikmesriikidest, kus turbaaladel on oluline roll CO₂ sidujana ning sobivaid mullaharimisvõtteid ja taassoostamist peetakse kasulikuks vahendiks, et vältida lagunemist, peatada edasine kasvuhoonegaaside heide ning säilitada ja parandada CO₂ sidumist.



Kavandatavad metsanduse sekkumised



- **Elurikkuse soodustamine Natura 2000 erametsades**
- **Investeeringud metsa kliimamuutustega kohanemiseks**

Lisaks:

- **Ringbiomajanduse arendamine maapiirkonna ettevõtete konkurentsivõime suurendamiseks (sh finantsinstrumendina)**
- **Innovatsioonikoostöö**

Elurikkuse soodustamine Natura 2000 erametsades

- Toetuse **eesmärk**: toetada erametsaomanike, kes aitavad täita looduskaitseseadusest ja nõukogu direktiividest tulenevaid loodusliku linnustiku kaitse, looduslike elupaikade ning loomastiku ja taimestiku kaitsest tulenevaid nõudeid.
- Toetust antakse vähemalt 0,3 hektari suuruse erametsamaa kohta, mis on kantud keskkonnaregistrisse.
- **Plaanitakse toetada** erametsamaa omanikke, kelle metsamaa on:
 - Natura 2000 võrgustiku alal
 - sihtkaitsevööndis väljapool Natura 2000 võrgustiku ala

Investeeringud metsa kliimamuutustega kohanemiseks

Sekkumise **eesmärk**: kujundada puistu liigilist koosseisu kliimamuutustele vastupidavamaks.

Plaanitakse toetada:

- Hooldusraiet kuni 30-aastases puistus
- Metsakahjurite, patogeenide ning ulukite kahjustuse ennetamiseks vajalike tõrjevahendite soetamist ja meetmete kasutamist
- Loodusõnnetusest või tulekahjust kahjustatud metsa kahjustuste kõrvaldamist ja uue metsa tekkeks võimaluse loomist
- Taimlamajanduse arendamist

Metsataristu korrashoid ja arendamine – sellisel kujul sekkumiseks ei saa

- ~~• Olemasoleva kuivendussüsteemi rekonstrueerimist erametsamaal~~
- ~~• Olemasoleva kuivendussüsteemi uuendamist erametsamaal~~
- Erametsamaale juurdepääsutee või maaparandussüsteemi teenindava tee ehitamine, rekonstrueerimine ja uuendamine on abikõlblik taristu sekkumisest.
- Samuti on abikõlblikud keskkonnakaitserajatised ning metsamaa kuivendussüsteem, kui on osaks põllukuivenduses

Keskkonnakaitseks maaparandusrajatised

Eesmärk: leevendada maatulundusmaalt tuleneva hajukoormuse mõju veekogudele ja edendada säästvat arengut selliste loodusvarade tõhusamal majandamisel nagu vesi, muld ja õhk. Sekkumisega panustatakse elurikkuse kaitseks ja see aitab säilitada elupaiku ja maastike.

Sekkumise siseriiklikuks eesmärgiks on parandada või hoida ühiseesvoolude ökoloogilist seisundit või ökoloogilist potentsiaali.

Plaanitakse toetada leevendusrajatiste ja järgmiste maaparandussüsteemi keskkonnakaitserajatiste rajamist, rekonstrueerimist ja uuendamist:

- settebasseinid, veekaitsevööndi laiendid ja puhastuslodud
- eesvoolude põhjapaisud, -nõlvadele kivipuisted
- eesvoolude nõlvade kujundamine lammialaks ja leevendusveekogud (süvendid kraavides jms)
- eesvoolude soodi avamiskraavid, -koelmupadjandid, vähkide tehiselupaigad
- seadedrenaaž
- tuletõrjетиigid

Investeeringud bioressursside väärandamisse

Eesmärk: kasvatada bioressursi töötlemisvõimekust ja tooraine ekspordi asemel seda enam väärandada. Tootmistehnoloogia uuendamiseks, tootearenduseks ja bioressursside (sh kõrval- ja kaassaaduste ning jääkide) väärandamiseks ning uuenduslike ressursitõhusate ja kõrge lisandväärtusega toodete väljatöötamiseks

Tootmistehnoloogia uuendamiseks, tootearenduseks ja bioressursside (sh kõrval- ja kaassaaduste ning jääkide) väärandamiseks ning uuenduslike ressursitõhusate ja kõrge lisandväärtusega toodete väljatöötamiseks

Plaanitakse toetada:

- vajalike tootmishoonete ja rajatiste ning neisse paigaldatud (või nende juurde kuuluvate) statsionaarsete seadmete soetamist, paigaldamist ja protsesside optimeerimist
- biomassi eeltöötlemiseks (sh kogumine, sorteerimine) vajalike hoonete, rajatiste ja seadmete soetamist
- ettevõtete teadus- ja arendustegevuse ning innovatsioonivõimekuse kasvatamiseks, tehnoloogia optimeerimiseks ja protsesside kohandamiseks eksperdi/arendustöötaja kaasamist

Eelkõige keskendub primaartootjatele suunatud väikeprojektidele

Innovatsioonikoostöö

- Suurprojektid, väikeprojektid, arendusosak
- Eesmärk: innovatsioonikoostöö taotlejate ning teadus- ja arendusasutuste ja teadus- ja arendustegevusega tegelevate asutuste vahel, et parandada maapiirkonna ettevõtete positsiooni väärtusahelas, suurendada kliima- ja ressursitõhusust, maandada vastupanuvõimet turu- ja tootmisriskidele, säilitades samas elurikkust ning looduslikest ja kliimaatilistest tingimustest tulenevaid iseärasusi.

Plaanitakse toetada:

- põllumajandustoodete tootmisele ja töötlemisele, metsasaaduste töötlemisele, metsa majandamisele ning põllumajandustoodetest mittepõllumajandustoodete töötlemisele suunatud tegevusi.
- uute toodete, tavade, protsesside ja tehnoloogiate arendamist ja katsetamist, katseprojektide elluviimist, tootearendusprojekte, teostatavusuuringuid, eeluuringuid.



MAAELUMINISTEERIUM

Aitäh!