



MAAELUMINISTEERIUM



Euroopa Maaelu Arengu
Põllumajandusfond:
Euroopa investeringud
maapiirkondadesse

VÄÄRTUSLIK PÕLLUMAJANDUSMAA

Põllumajanduse aastanäitus 2021 **Maapoliitika
aktuaalsed küsimused**

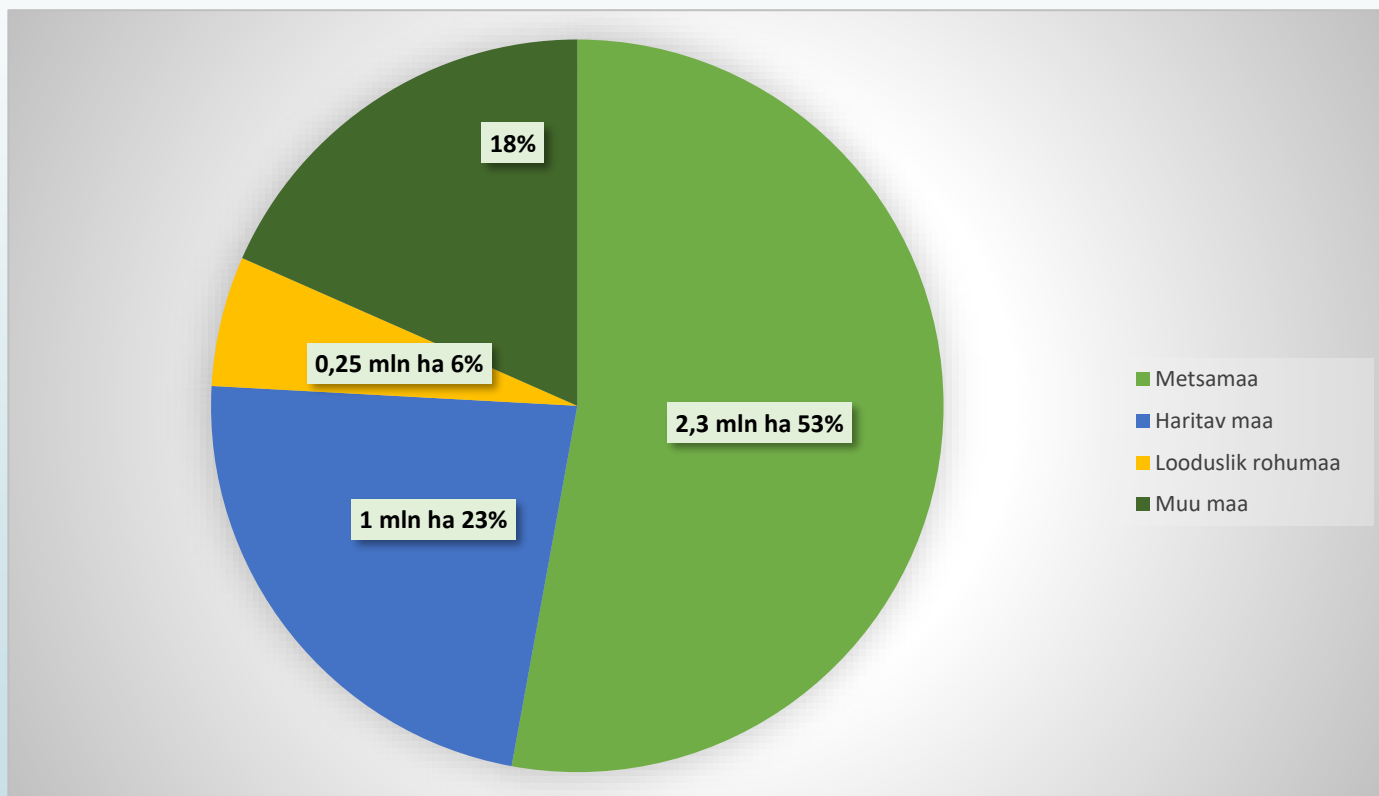
14.10.2021 ERM



Täna tuleb juttu

- ▶ eelkõige väärtuslikust põllumajandusmaast, aga sellest veidi hiljem
- ▶ ülevaade maakasutusest ja välismaalastest
- ▶ väärtuslikku põllumajandusmaad käsitleva seaduse eelnõu menetlusest
- ▶ väärtusliku põllumajandusmaa numbrid
- ▶ eelnõu toppab ...
- ▶ aga üldplaneeringud on koostamisel

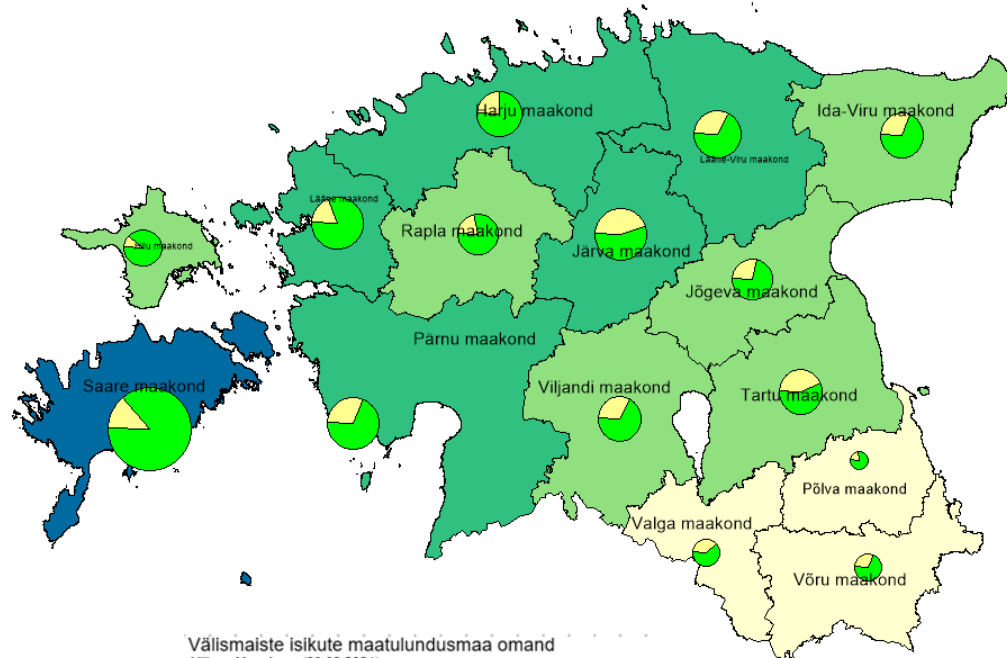
4,35 mln hektarit Eestit



Välismaised isikud maatulundusmaa omanikena

Kasutusliik	Kokku 30.03.2021	Välismaiste isikute omandis (ha)	Välismaiste isikute valduse osakaal							
	(mln ha)	30.03.2021	2013	2014	2015	2016	2017	2019	2020	2021
Maatulundusmaa seisuga	3,82	242 478	5%	5%	5%	6%	6%	7%	6%	6%
sh eraomandis maatulundusmaa	2,42	242 478	8%	8%	8%	9%	9%	10%	10%	10%
s.h metsamaa	2,14	161 734	5%	6%	6%	6%	6%	7%		8%
... sh erametsamaa	1,12	161 734	11%	12%	12%	12%	13%	15%		14%
s.h põllumajandusmaa (haritav maa ja looduslik rohuma)	1,22	61 290			4%	5%	5%	5%		5%

Välismaised isikud maatulundusmaa omanikena



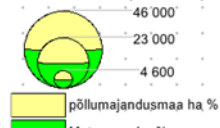
Välismaiste isikute maatulundusmaa omand

Allikas: Maa-Amet (30.03.2021)



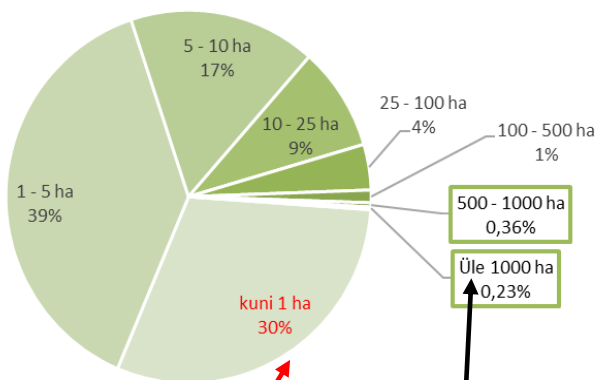
Metsa- ja põllumajandusmaa osakaal

Allikas: Maa-Amet (30.03.2021)

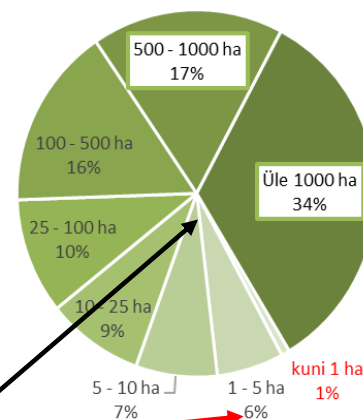


Välismaised isikud põllumajandusmaa omanikena

isikute arv põllumajandusmaa suurusgrupis (2021)



Põllumajandusmaa ha maa suurusgruppides (2021)



30%-l välismaistest isikutest on alla 1 hektari põllumajandusmaad ja neile kuulub kokku vaid 1% välismaiste isikute omandis olevast põllumajandusmaast.

Samas on aga alla 1% isikute omandis 51% välismaiste isikute omandis olevast põllumajandusmaast.

„See rahvas üksi võib oma vabaduse peale
julge olla, kellel liha ja leib omaenese päralt on“ (C.R.Jakobson)



Eelnõu senine käekäik

- 2013 - algas eelnõu ettevalmistamine
 - 2014 - VTK kooskõlastamisel
 - 2016 ja 2017 - eelnõu EISis kooskõlastamisel
 - 2018 - Vabariigi Valitsus esitas eelnõu Riigikogule
 - 2018 - **Riigikogus esimene lugemine**
 - 2019 - **lõppes Riigikogu menetlus** seoses koosseisu tegevuse lõppemisega
-
- 2020 veebruar – eelnõu saadetakse EISi
 - 2020 juuni – eelnõu esitatakse Vabariigi Valitsusele
 - 2020 september – toimus maaeluministri ja riigihalduse ministri kohtumine
 - 2020 sügis – palusime Õiguskantsleri hinnangut eelnõu kohta
 - 2020 november – eelnõu esitati Vabariigi Valitsuse kabineti istungile
 - 2021 12. jaanuar – **eelnõu võeti Riigikogu menetlusse**



Mida tahame saavutada?

- ▶ põllumajandusmaa väärtustamine
- ▶ väärtusliku põllumajandusmaa võimalikult suures ulatuses põllumajanduslik kasutus ja selle kaudu riigi julgeolek toidu tootmisel
- ▶ väärtuslikule põllumajandusmaale ehitiste ehitamise, metsastamise ning muu siht- ja kasutusotstarbe piiramine
- ▶ Võimalikult täpne teave, kus ja kui palju meil väärtuslikku põllumajandusmaad on

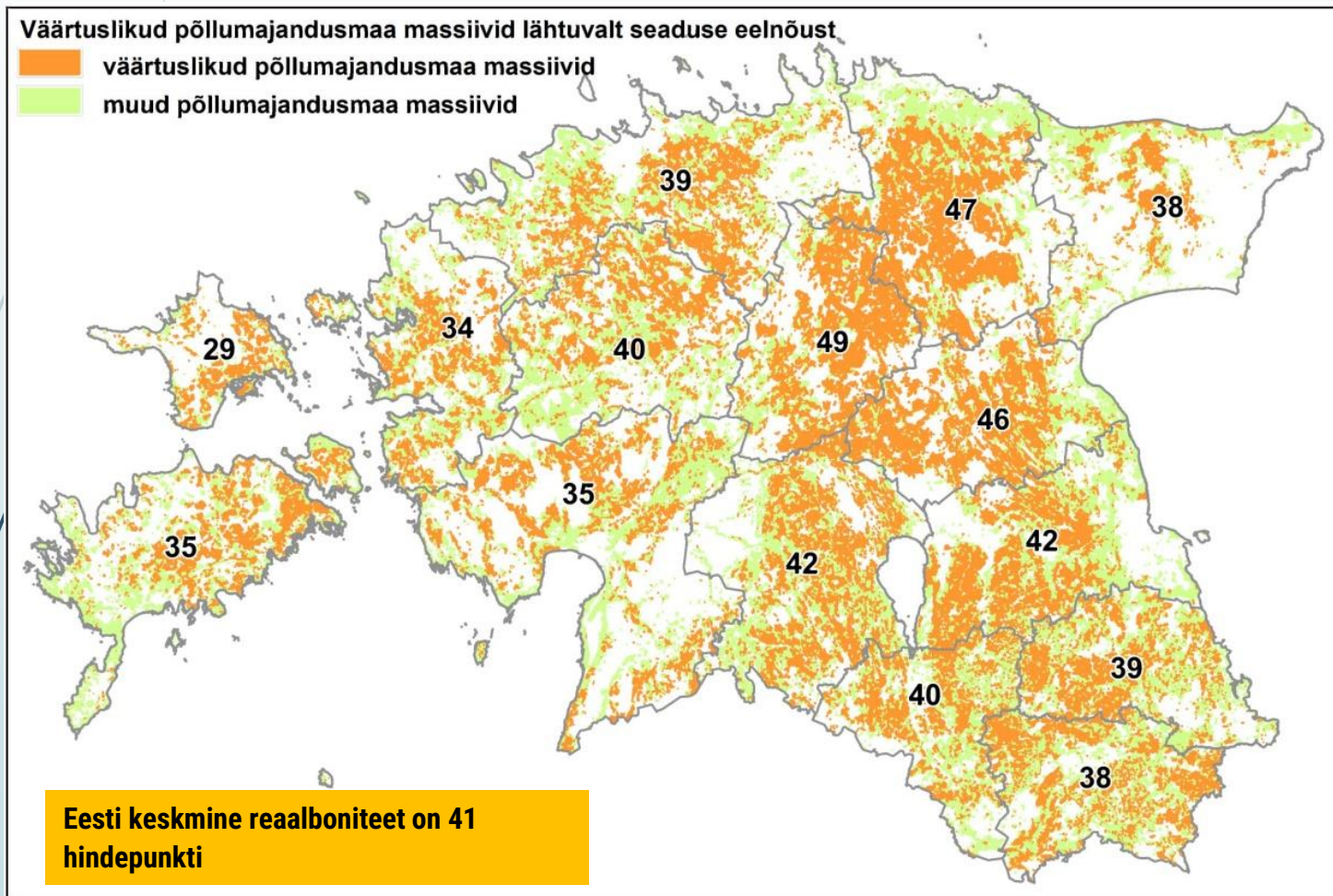
Väärtuslik põllumajandusmaa

- Määratakse **üldplaneeringuga**
- Vähemalt **2 hektari** suurune massiiv
- **Maatulundusmaa** sihtotstarbega
- Paikneb **külas või alevikus**
- **Mullastiku kaalutud keskmine boniteet on:**
 - võrdne **Eesti keskmise boniteediga** või sellest suurem
 - võrdne **maakonna keskmise boniteediga** või sellest suurem, kui massiiv asub maakonnas, mille keskmine boniteet on riigi keskmisest madalam

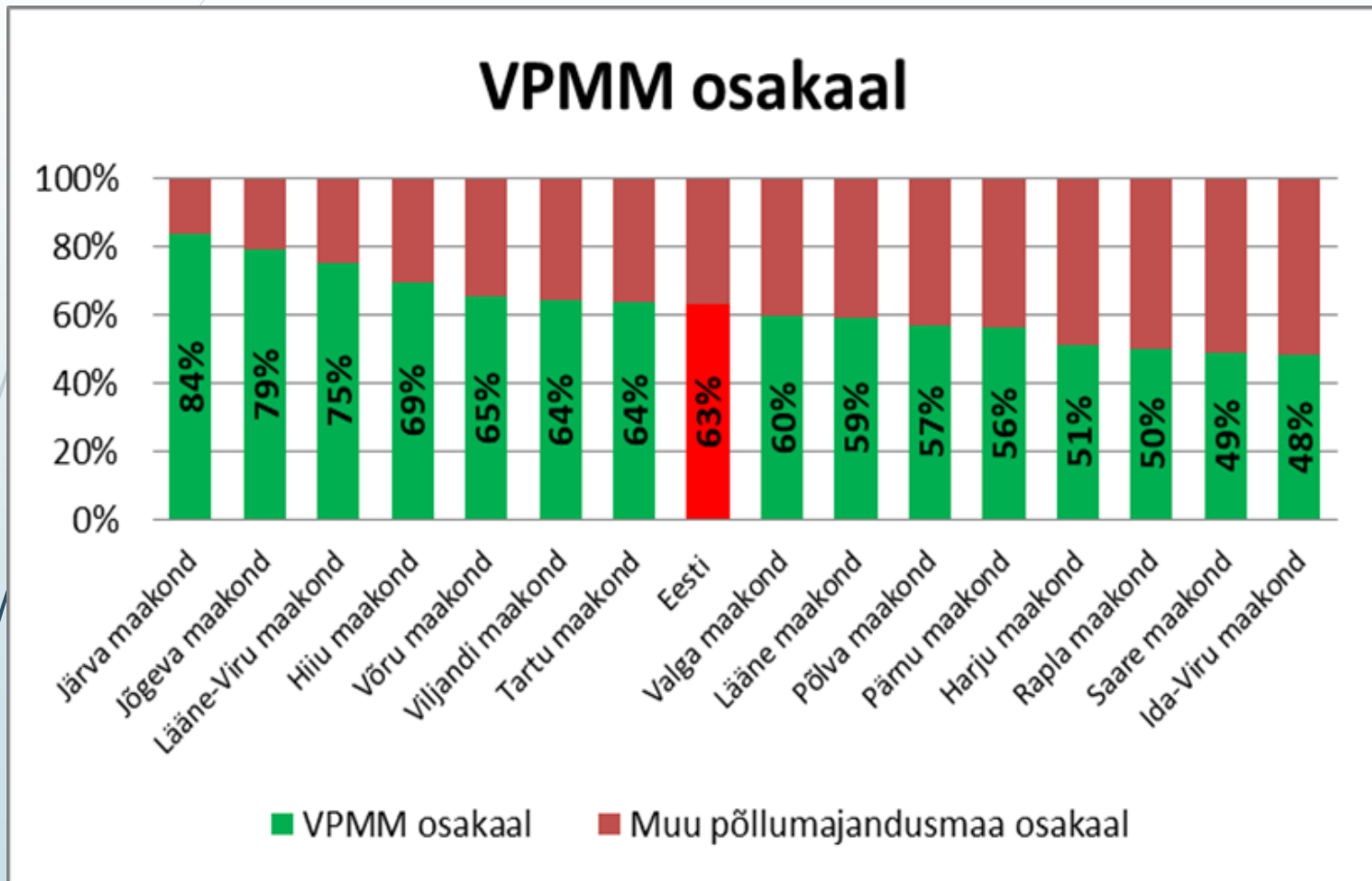
Numbritest

- Väärtuslikku põllumajandusmaad on hinnanguliselt **650 000 ha**, sellest linnade, alevite ja alevike 1 km raadiuses u **200 000 ha**
- Ei osutu seaduse eelnõu alusel väärtuslikuks põllumajandusmaaks u **510 000 ha**:
 - Linnades ja alevites olevad VPMM massiivid (u **18 000 ha**)
 - Kuni 2 ha suurused VPMM massiivid (u **30 000 ha**)
 - Massiivid, mis ei osutu VPMM-deks (u **430 000 ha**)
 - Põllumajandusmaad, mis ei ole maatulundusmaa sihtotstarbega, u **30 000 ha**

Väärtuslik põllumajandusmaa maakondades

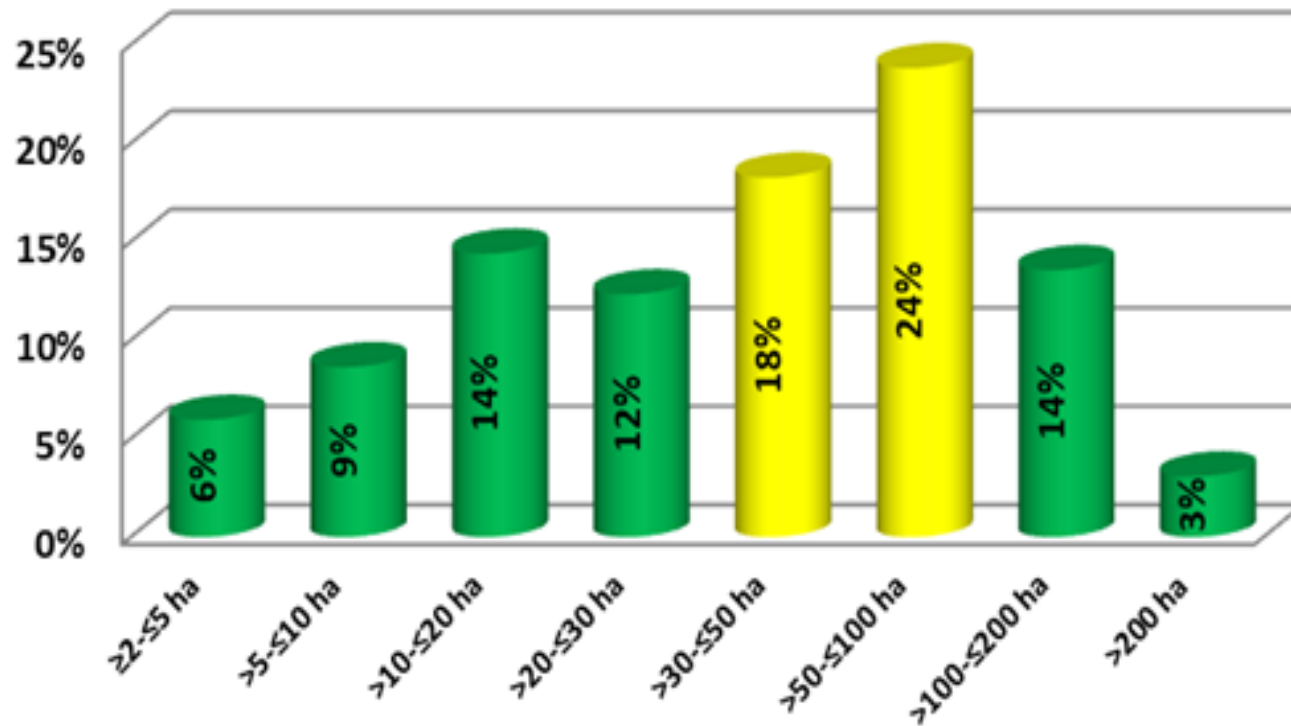


Väärtusliku põllumajandusmaa osakaal maakondades



Väärtusliku põllumajandusmaa massiivid

VPMM massiivide osakaal suuruse alusel



Eestis on ruumi ...


- 1 ha = 10 000 m²
- 510 000 ha = 5 100 000 000 m²
- Keskmise elamukrunti 1500 m² = 3,4 miljonit elamukrunti
- Eestis on 626 000 leibkonda = igale Eesti leibkonnale jagub 5,4 elamukrunti ilma, et peaks väärtuslikule põllumajandusmaale ehitama

Väärtusliku põllumajandusmaa eelnõu toppab

- ▶ väljapakutud lahendusega ei jäeta omavalitsusele väärtusliku põllumajandusmaa osas erilist otsustusruumi, mistõttu on väga kaheldav, et kohaliku omavalitsuse planeerimisvõimu riive oleks sellistel tingimustel proportsionaalne
- ▶ Maa kaitseks ei ole vältimatult vajalik konkreetse planeeringulahenduse kohustuslik ettekirjutus kohalikule omavalitsusele, sest see kahandab planeerimisõiguse pea olematuks
- ▶ RK esimese lugemise järel on RK kodulehel näha kümme seisukohta, millest on eelnõud toetav üksnes Põllumajandus- ja Kaubanduskoda

Üldplaneeringud on tegemisel

- ▶ Eestis on 79 kohaliku omavalitsuse üksust, kellest
 - ▶ 59 teevad 2015. a kehtima hakanud planeerimisseaduse alusel uusi üldplaneeringuid
 - ▶ 4 üldplaneeringut on kehtestatud
- ▶ Eranditult kõikides üldplaneeringutes kavandatakse või on kavandatud väärtuslikud põllumajandusmaad määrata
- ▶ Tingimused kipuvad olema erinevates kohaliku omavalitsuse üksustes erinevad
- ▶ Üldjuhul kavandatakse hõlmata muul otstarbel ka väärtuslikke põllumajandusmaid

- 
- **PS § 5: Eesti loodusvarad ja loodusressursid on rahvuslik rikkus, mida tuleb kasutada säästlikult**
 - **Ameerika geoloog David R. Montgomery** 2007. aastal väljaantud raamatus „Muld. Tsivilisatsioonide häving“: „**Mulla degradeerumise hääletu kriis kujutab endast üht selle sajandi kõige hirmuäratavamat kriisi üldse**
 - **15.02.1999 Riigikogus**, kui katkestati mullakaitse eelnõu lugemine: „Mul on niisugune tunne, et praegune päevakorraküsimus ongi juba nurja läinud. Aga see ei tähenda muidugi, et mullakaitseseadus jääks Eestis vastu võtmata. **Ükskord tehakse seda niikuinii.**“



MAAELUMINISTEERIUM

Aitäh!

Helve Hunt

Maaeluministerium

Maakasutuspoliitika osakonna nõunik