



Euroopa Maaelu Arengu  
Põllumajandusfond:  
Euroopa investeeringud  
maapiirkondadesse

# Eesti põllumajanduse eesmärgid ja ÜPP strateegiakava

Ants-Hannes Viira

**Eesti Maaülikool**

Estonian University  
of Life Sciences

# Kava

- | Põllumajanduse ja kalanduse valdkonna arengukava (PõKa) 2030
- | Arengukava Eesti põllumajandus ja toit (EPT) 2030
- | ÜPP strateegiakava
- | EL „Talust toidulauale“ strateegia

# PõKa 2030 VISIOON

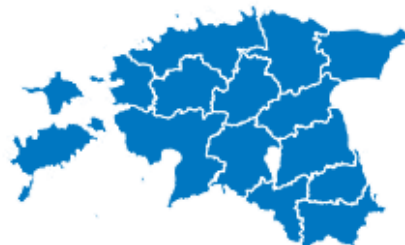
Eesti toit on hinnatud ja maal on hea elada!

## ÜLDEESMÄRK

Eesti toit on eelistatud, keskkond ja elurikkus on hoitud, toidusektori ettevõtted on edukad ning maa- ja rannakogukonnad on elujõulised

### ALAEESMÄRK

Tark ja kestlik põllumajandus, toidutootmine ja maaelu ning ohutu toit ja hoitud keskkond



### ALAEESMÄRK

Kestlik kalandus, mis tagab kalandusvaldkonna konkurentsivõime ja kalavarude jätkusuutliku majandamise

## Tegevussuunad



## Horisontaalsed arendusteemad

Biomajandus, eksport, keskkond ja maapiirkonna terviklik areng

# PõKa 2030 eesmärgi saavutamise mõõdikud



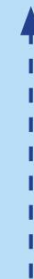
Kodumaist toitu osta eelistavate Eesti tarbijate osakaal.



**Sihttase**  
vähemalt  
**75 %**

**Algtase**  
**74 %**  
(EKI 2018)

Tarbija kindlustunde indeks (toiduohutuse valdkond).



**Sihttase**  
**72 %**

**Algtase**  
**67 %**  
(MeM 2020)

Maapiirkonna elanike, vanuses 20-64, tööhõive määr.



**Sihttase**  
**80,5 %**

**Algtase**  
**76,9 %**  
(Statistikaamet 2018)

Maapiirkonnas elavate noorte, vanuses 21-49, osatähtsus sama vanusegrupi noorte üldarvus.

**Sihttase**  
**27,8 %**

**Algtase**  
**27,8 %**  
(Statistikaamet 2019)

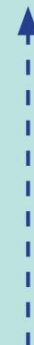
Lisandväärtus töötaja kohta ettevõtetes, mis tegelevad kalandusega (kutseline kalapüük, vesiviljelus ja kala töötlemine).



**Sihttase**  
**29 685** eurot

**Algtase**  
**24 593** eurot  
(Statistikaamet 2017)

Heas seisus varud.



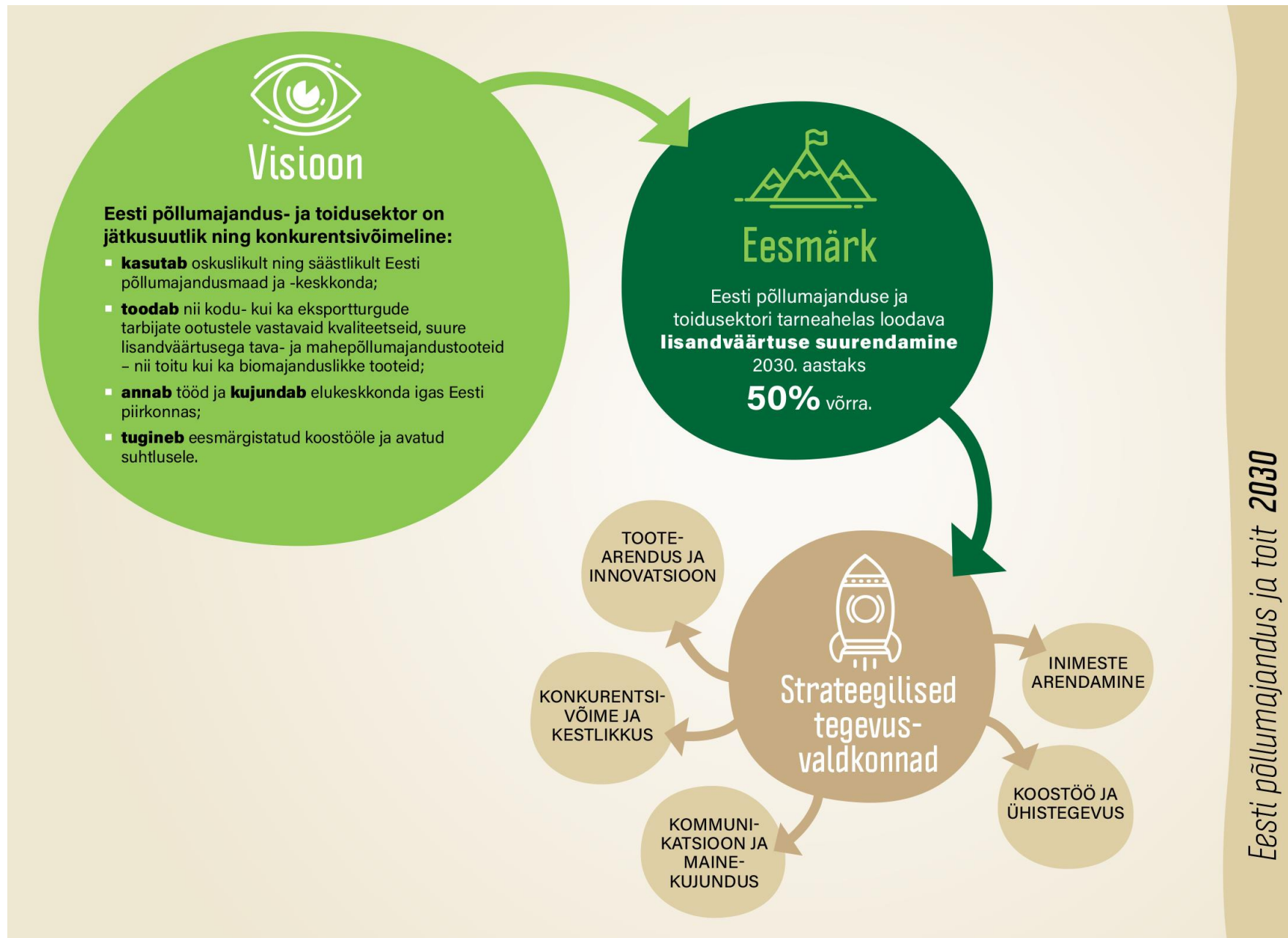
**Sihttase**  
**71 %**

**Algtase**  
**50 %**  
(KeM 2018)

Töökohtade arv kalandusettevõtetes.

**Sihttase**  
**2049**

**Algtase**  
**2049**  
(Statistikaamet 2017)





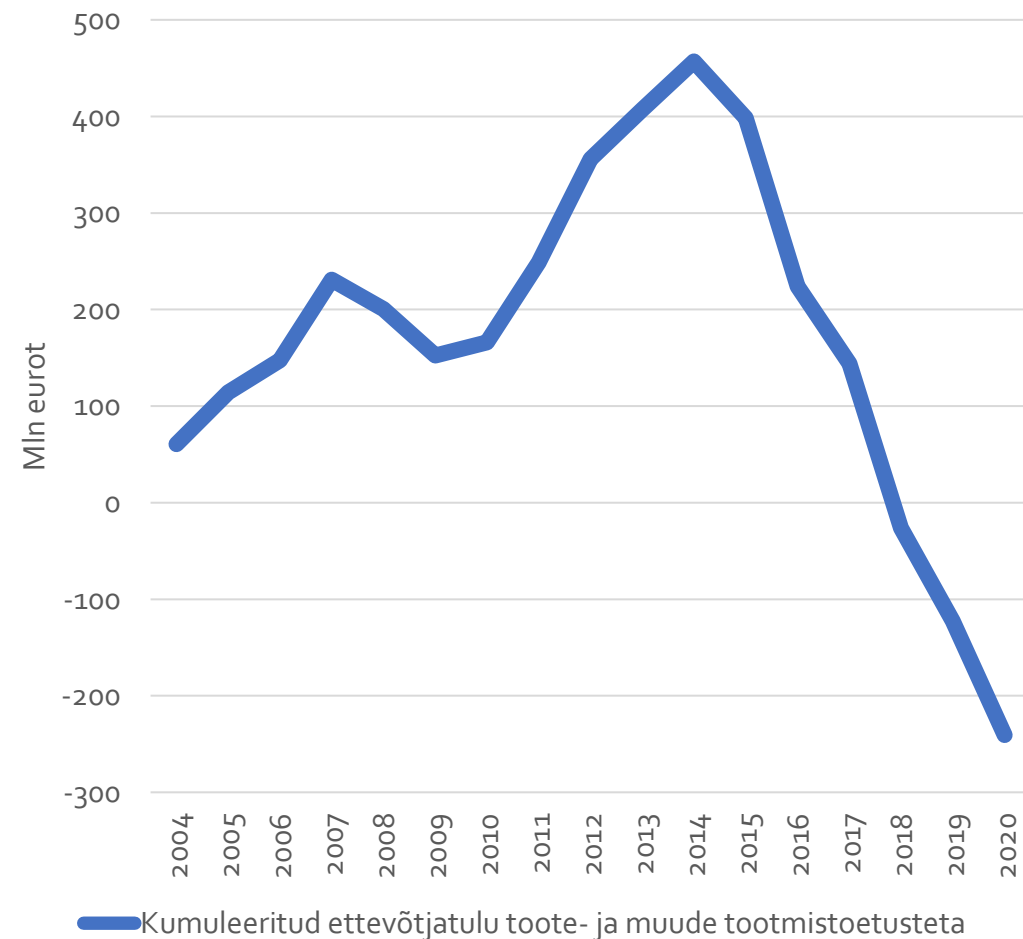
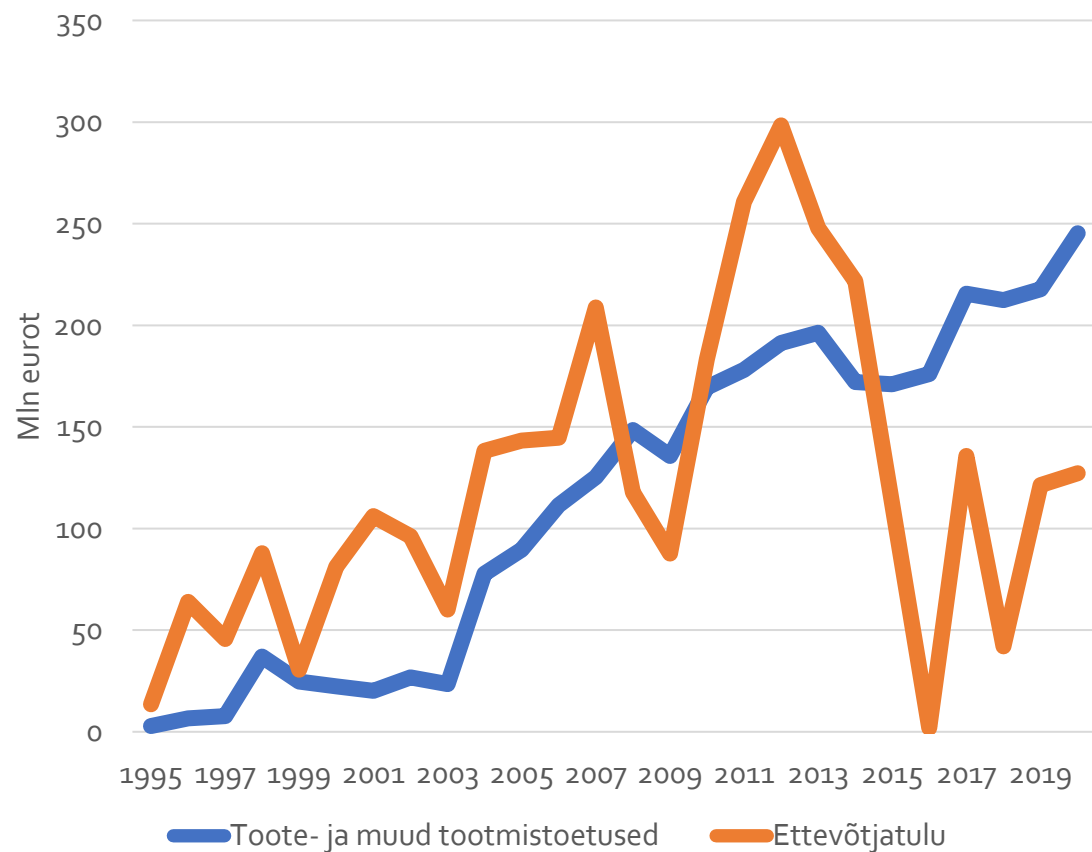
ÜPP strateegiakava erieesmärgid	PõKa 2030	EPT 2030
H: Sektori kaasajastamine põllumajanduses ning maapiirkondades teadmiste edendamise ja jagamise, innovatsiooni ja digiülemineku abil ning nende kasutuselevõtu ergutamine	✓	✓
1: Toetada põllumajandustootja elujõulisust tagavat sissetulekut ja vastupanuvõimet kogu EL-is, et tagada toiduga kindlustatus	✓	✓
2: Suurendada konkurentsivõimet ja turule orienteeritust, pöörates erilist tähelepanu teadusuuringutele, tehnoloogiale ja digiüleminekule	✓	✓
3: Parandada põllumajandustootjate positsiooni väärtusahelas	✓	✓
4: Panustada kliimamuutuste leevendamisse ja nendega kohanemisse ning säästvasse energiasse	✓	✓
5: Edendada säästvat arengut ja selliste loodusvarade tõhusat majandamist nagu vesi, muld ja õhk	✓	✓
6: Panustada elurikkuse kaitsesse, edendada ökosüsteemi teenuseid ning säilitada elupaiku ja maastikke	✓	✓
7: Olla atraktiivne noorte põllumajandustootjate jaoks ja soodustada ettevõtluse arengut maapiirkondades	✓	✓
8: Edendada maapiirkondades tööhõivet, majanduskasvu, soolist võrdsust, sotsiaalset kaasatust ja kohalikku arengut, sh biomajandust ja säästvat metsamajandust	✓	✓
9: Parandada EL-i põllumajanduse reageerimist ühiskonna nõudlusele toidu ja tervise osas, sh säästval moel toodetud ohutu ja toitev toit, toidu raiskamine, loomade heaolu	✓	✓

ÜPP strateegiakava erieesmärgid	PõKa 2030	EPT 2030
H: Sektori kaasajastamine põllumajanduses ning maapiirkondades teadmiste edendamise ja jagamise, innovatsiooni ja digiülemineku abil ning nende kasutuselevõtu ergutamine	✓	✓
1: Toetada põllumajandustootja elujõulisust tagavat sissetulekut ja vastupanuvõimet kogu EL-is, et tagada toiduga kindlustatus	✓	✓
2: Suurendada konkurentsivõimet ja turule orienteeritust, pöörates erilist tähelepanu teadusuuringutele, tehnoloogiale ja digiüleminekule	✓	✓
3: Parandada põllumajandustootjate positsiooni väärtusahelas	✓	✓
4: Panustada kliimamuutuste leevendamisse ja nendega kohane misse ning säästvasse energiasse	✓	✓
5: Edendada säästvat arengut ja selliste loodusvarete tõhusat majandamist nagu vesi, muld ja õhk	✓	✓
6: Panustada elurikkuse kaitsesse, edendada ökosüsteemi teenuseid ning säilitada elupaiku ja maastikke	✓	✓
7: Olla atraktiivne noorte põllumajandustootjate jaoks ja soodustada ettevõtluse arengut maapiirkondades	✓	✓
8: Edendada maapiirkondades tööhõivet, majanduskasvu, soolist võrdsust, sotsiaalset kaasatust ja kohalikku arengut, sh biomajandust ja säästvat metsamajandust	✓	✓
9: Parandada EL-i põllumajanduse reageerimist ühiskonna nõudlusele toidu ja tervise osas, sh säästval moel toodetud ohutu ja toitev toit, toidu raiskamine, loomade heaolu	✓	✓

**Formaalselt kõik klapib**

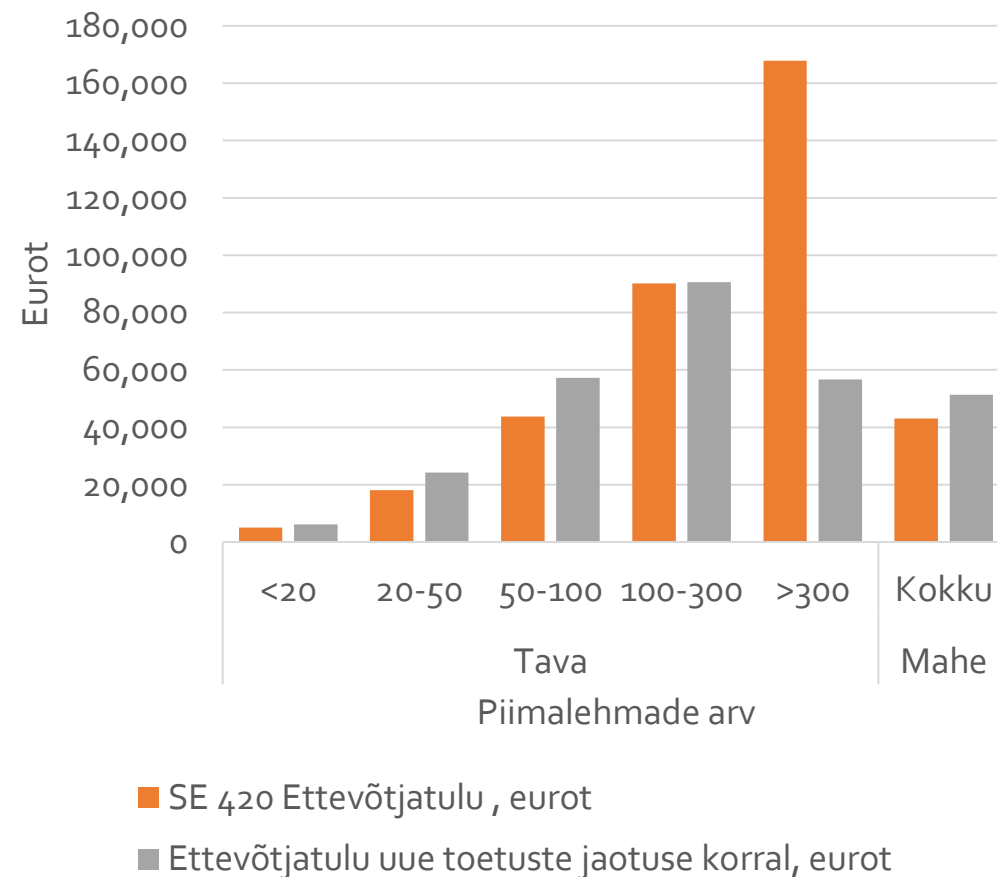
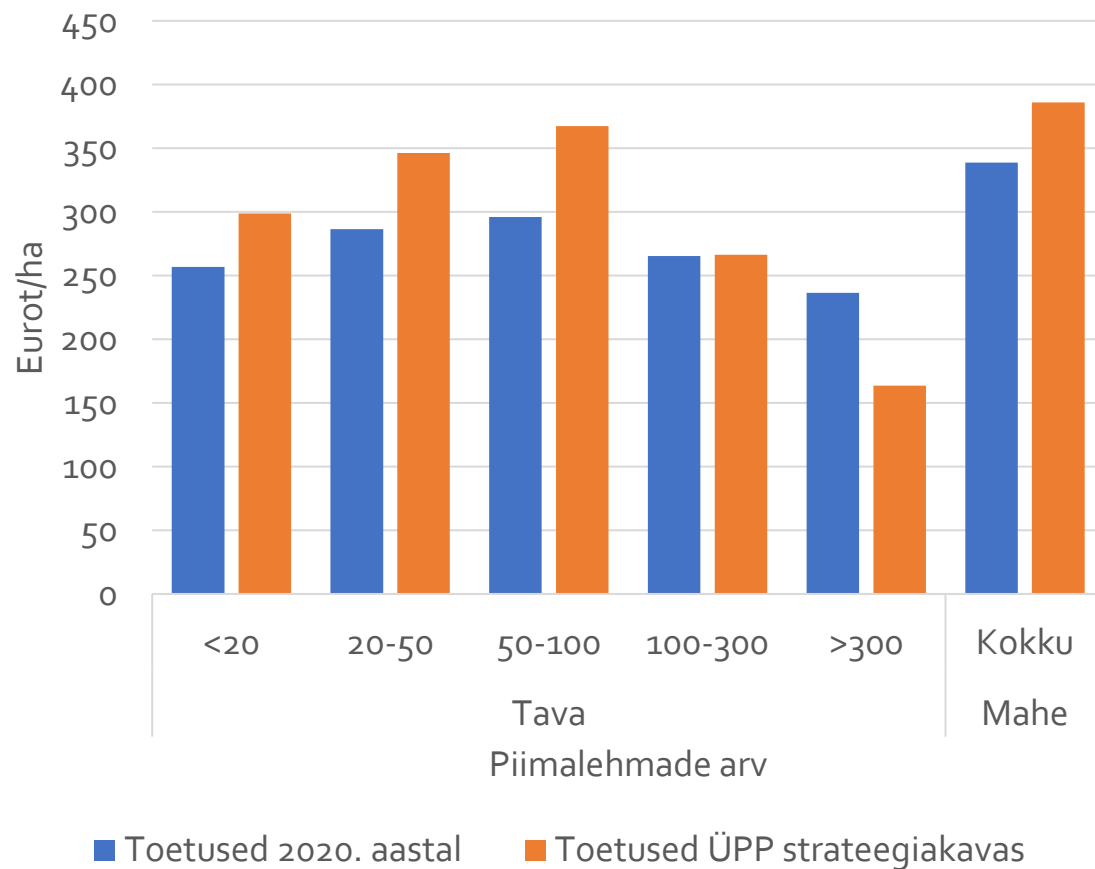


# Põllumajandussektori ettevõtjatulu



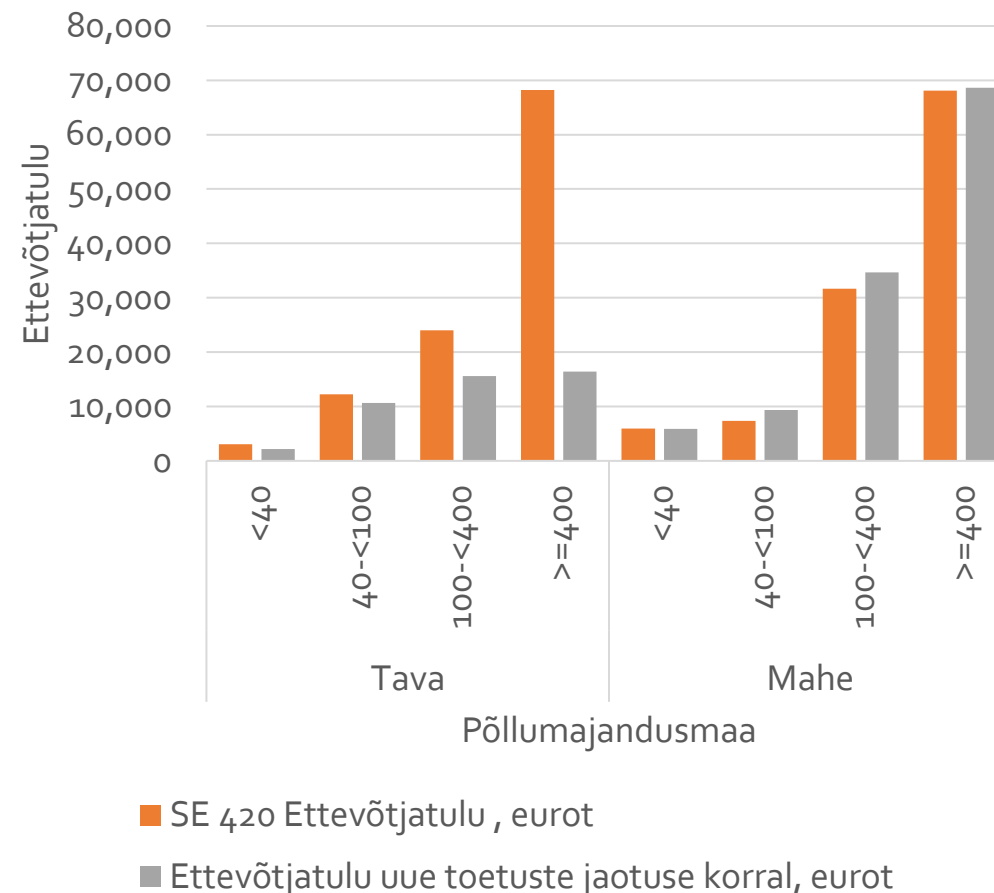
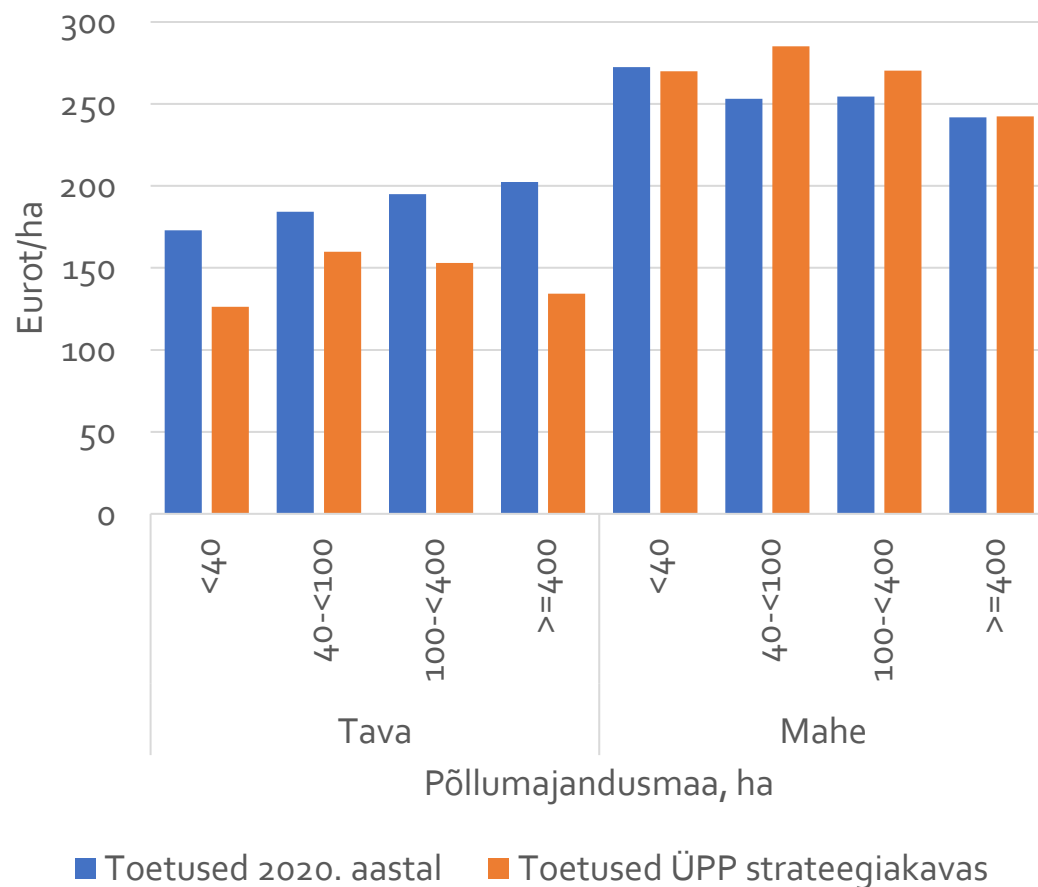
# Piimatootjate toetused 2020 ja ÜPP strateegiakavas

- Põhiline sissetulekutoetus 105 eurot/ha
- Täiendav ümberjaotav sissetulekutoetus jätkusuutlikkuseks 10-139 ha 49 eurot/ha
- Ammlehmatoetus
  - 5-55 looma 105 eurot/ammlehm
  - 56-100 looma 52,5 eurot/ammlehm



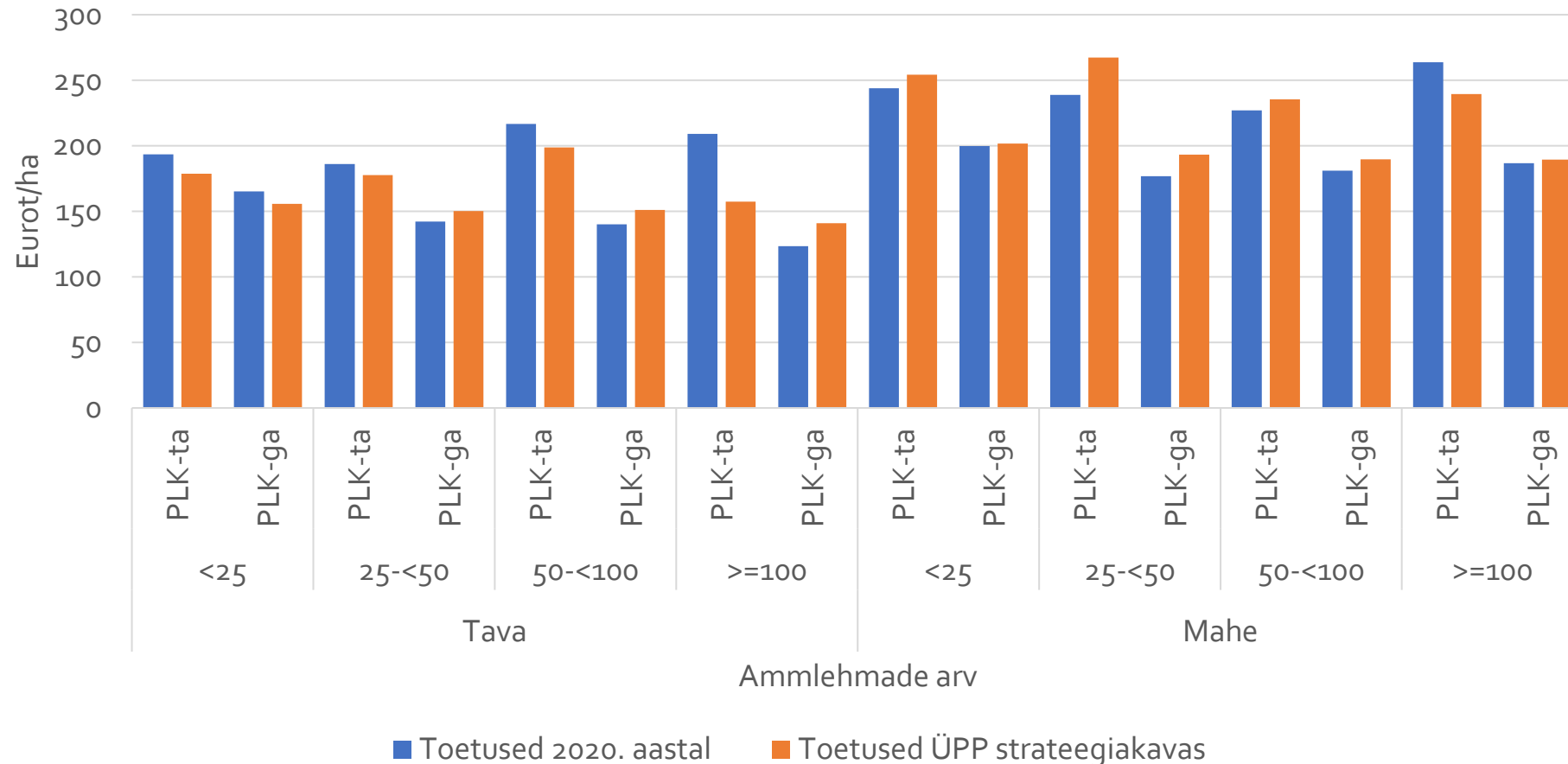
# Teraviljakasvatajate toetused 2020 ja ÜPP strateegiakavas

- Põhiline sissetulekutoetus 105 eurot/ha
- Täiendav ümberjaotav sissetulekutoetus jätkusuutlikkuseks 10-139 ha 49 eurot/ha



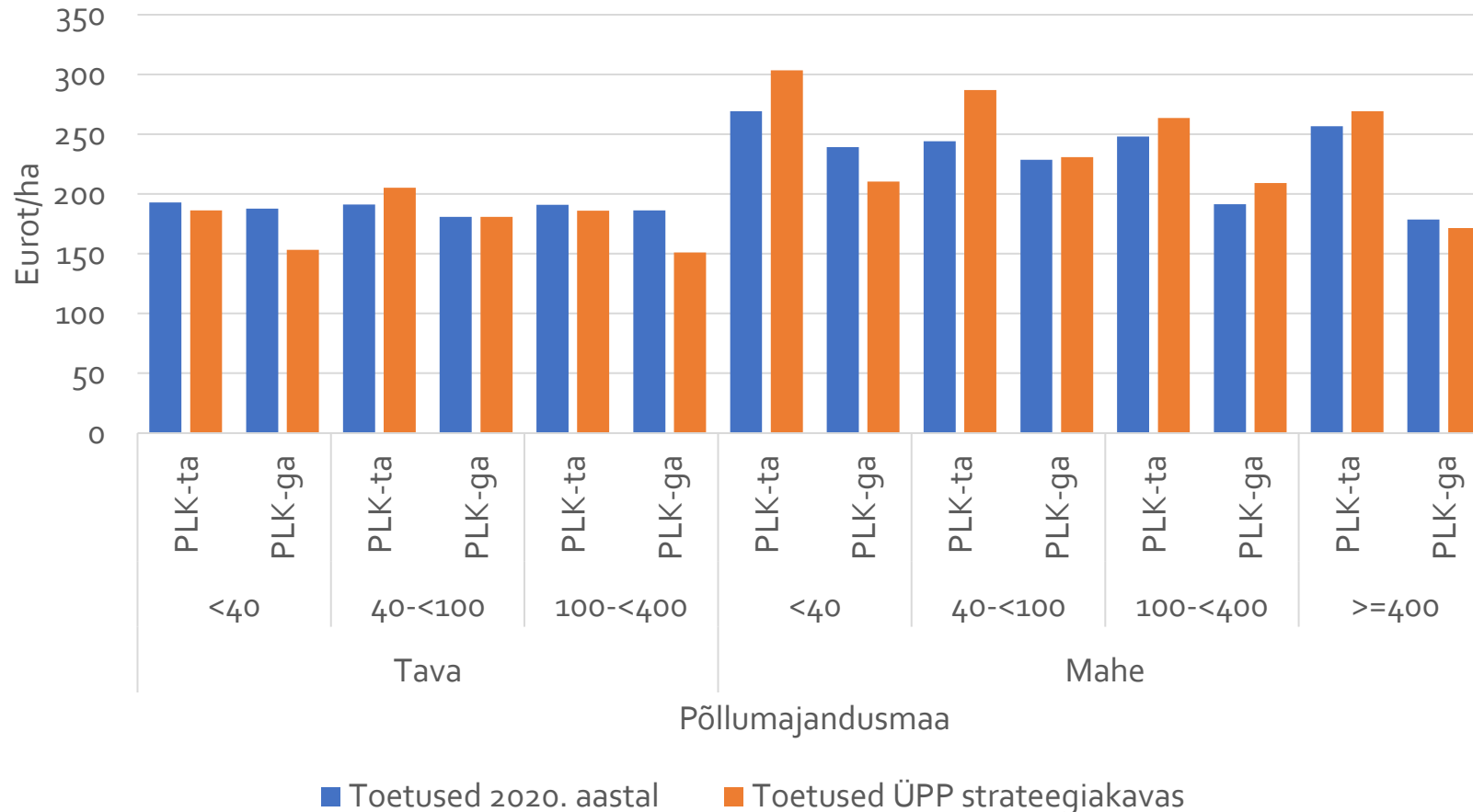
# Lihaveisekasvatajate toetused 2020 ja ÜPP strateegiakavas

- Põhiline sissetulekutoetus 105 eurot/ha
- Täiendav ümberjaotav sissetulekutoetus jätkusuutlikkuseks 10-139 ha 49 eurot/ha
- Ammlehmatoetus
  - 5-55 looma 105 eurot/ammlehm
  - 56-100 looma 52,5 eurot/ammlehm

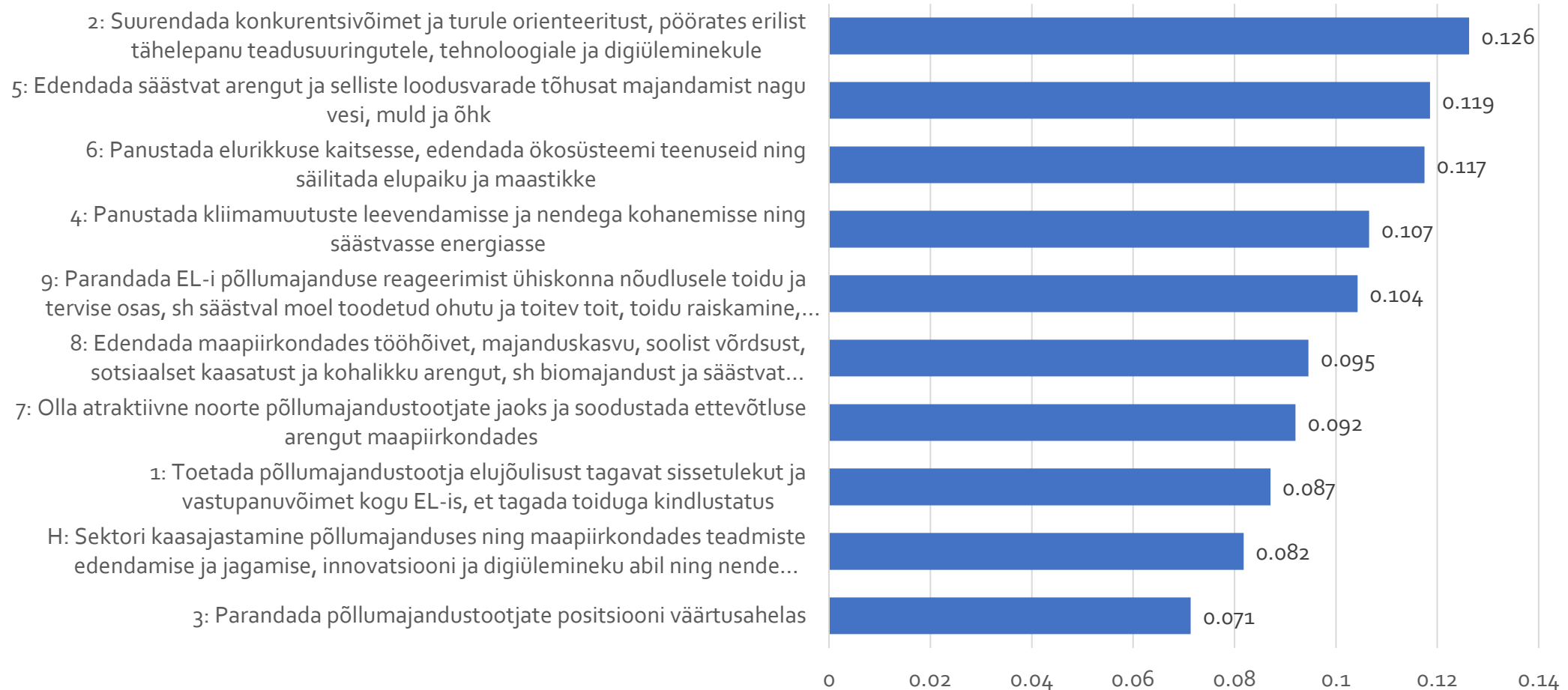


# Lamba- ja kitsekasvatajate toetused 2020 ja ÜPP strateegiakavas

- Põhiline sissetulekutoetus 105 eurot/ha
- Täiendav ümberjaotav sissetulekutoetus jätkusuutlikkuseks 10-139 ha 49 eurot/ha
- Ammlehmatoetus
  - 5-55 looma 105 eurot/ammlehm
  - 56-100 looma 52,5 eurot/ammlehm



# ÜPP erieesmärkide kaalud





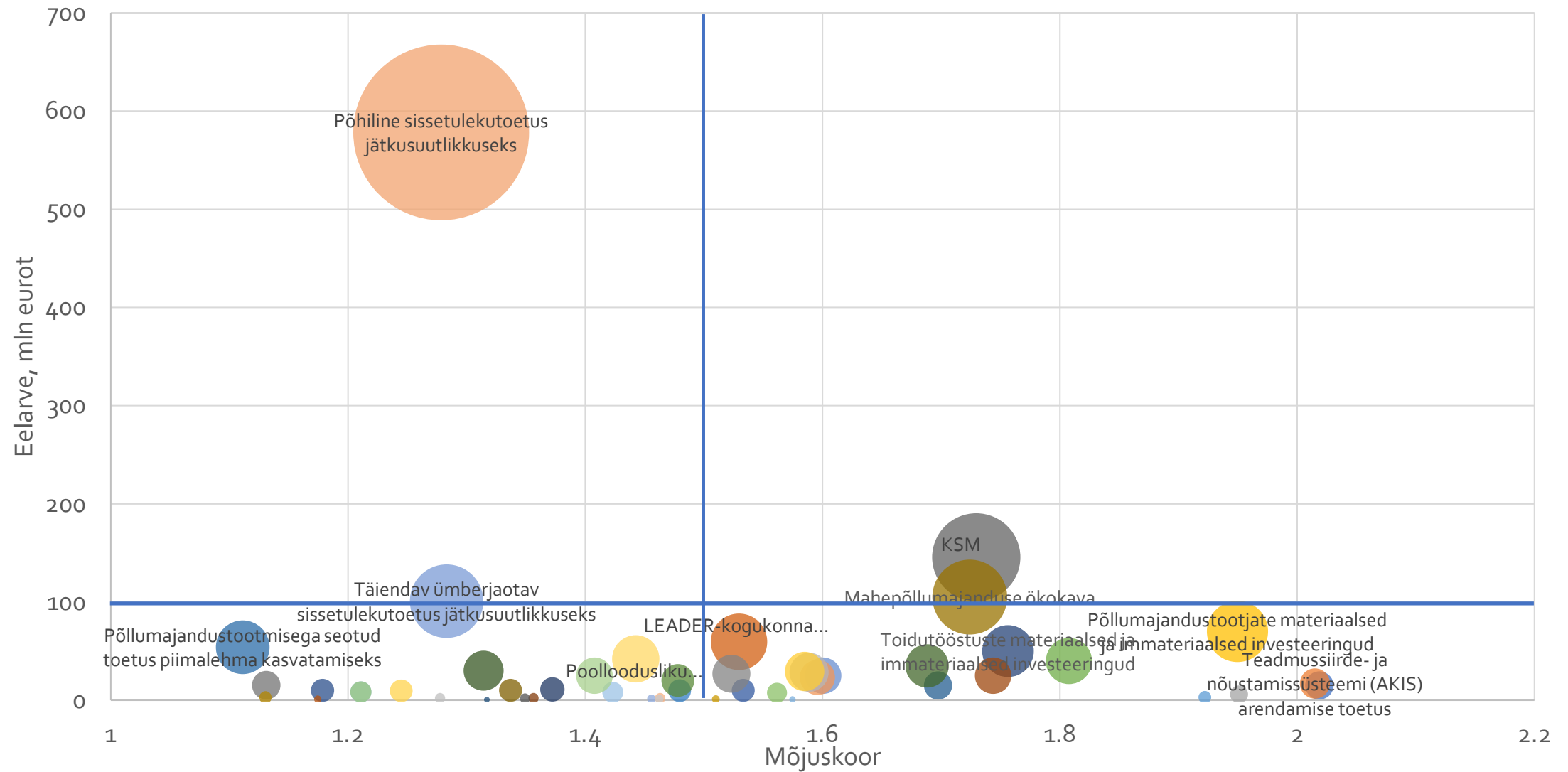
# Sekkumiste kaalutud panus strateegiakava kõikidesse erieesmärkidesse – TOP 10

	Sekkumine	Kaalutud panus erieesmärkidesse
1	Innovatsioonikoostöö	2,02
2	Teadmussiirde- ja nõustamissüsteemi (AKIS) arendamise toetus	2,01
3	Nõuandeteenuse osutamise toetus	1,95
4	Põllumajandustootjate materiaalsed ja immateriaalsed investeeringud	1,95
5	Investeeringud bioressursside väärimisele	1,92
6	Investeeringud ettevõtete konkurentsivõime tõstmiseks	1,81
7	Toidutööstuste materiaalsed ja immateriaalsed investeeringud	1,76
8	Väikeste põllumajandusettevõtete arendamine	1,74
9	Keskkonnasõbralik majandamine	1,73
10	Mahepõllumajanduse ökokava	1,72

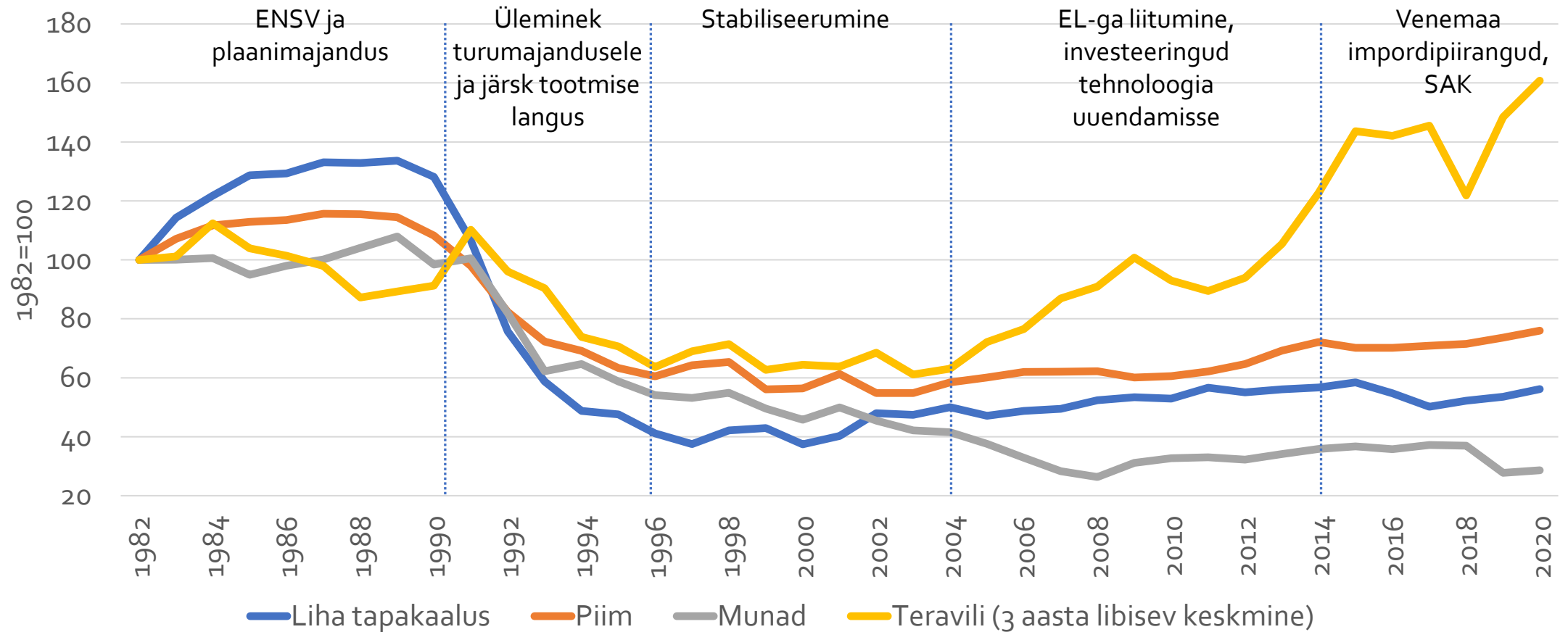
# Sekkumiste kaalutud panus strateegiakava kõikidesse erieesmärkidesse – 10 viimast

	Sekkumine	Kaalutud panus erieesmärkidesse
37	Täiendav ümberjaotav sissetulekutoetus jätkusuutlikkuseks	1,28
38	Põhiline sissetulekutoetus jätkusuutlikkuseks	1,28
39	Loodusõnnetustes või katastroofides kahjustunud põllumajandusliku tootmise potentsiaali taastamise toetus	1,28
40	Ohustatud tõugu looma pidamise toetus	1,24
41	Põllumajandustootmisega seotud toetus aianduskultuuride kasvatamiseks	1,21
42	Loomataudide kontrolliprogrammide alase koostöö toetus	1,18
43	Põllumajanduskindlustustoetus	1,17
44	Põllumajandustootmisega seotud toetus ammalehma kasvatamiseks	1,13
45	Põllumajandustootmisega seotud toetus ute ja kitse kasvatamiseks	1,13
46	Põllumajandustootmisega seotud toetus piimalehma kasvatamiseks	1,11

# ÜPP strateegiakava sekkumiste eelarve ja mõju erieesmärkide saavutamisse



# Eesti põllumajanduse „lugu“ 1982-2020



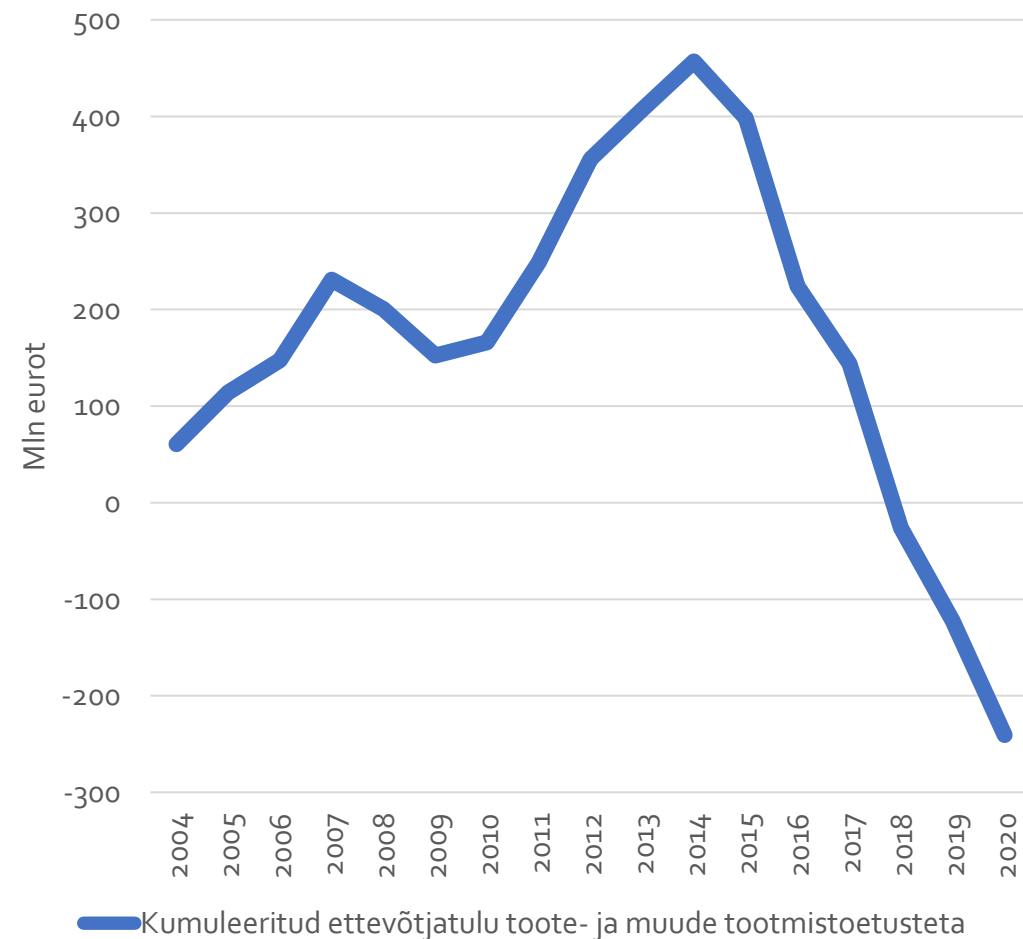
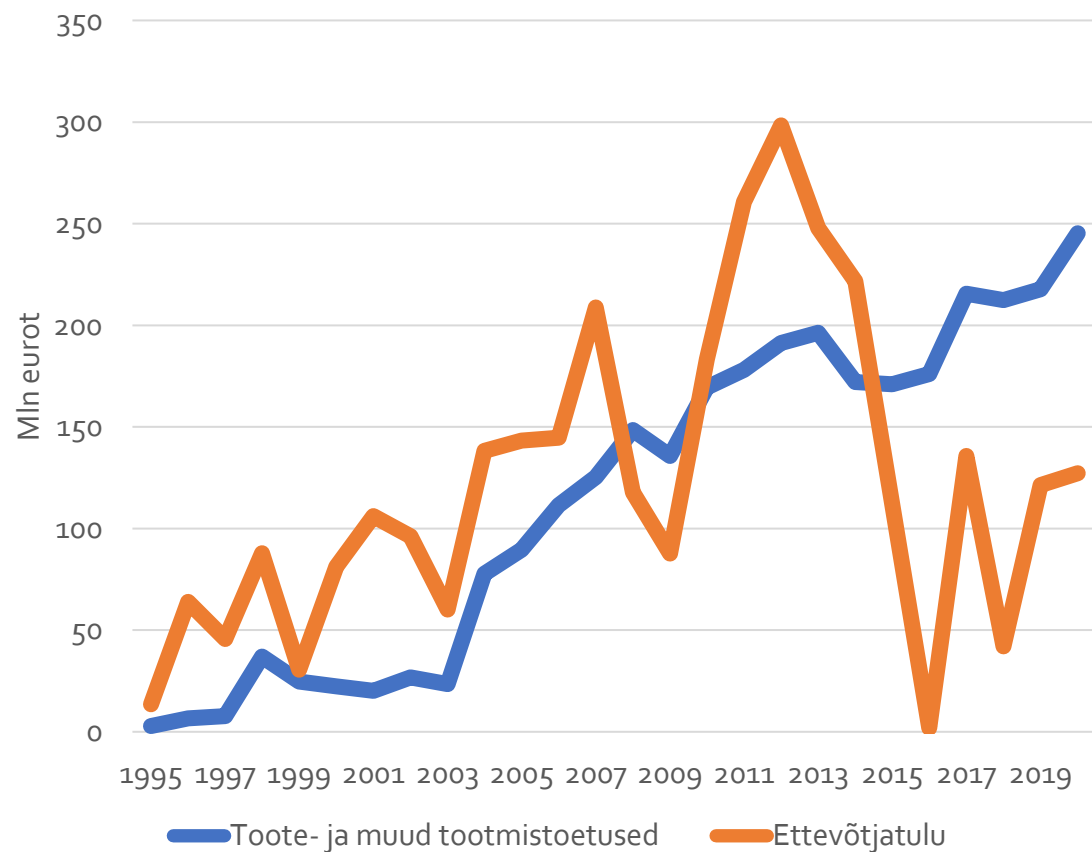


Eesti Maaülikool

# Milline on Eesti põllumajanduse „lugu“ aastateks 2021-2030?



# Põllumajandussektori ettevõtjatulu





# 2030 Targets for sustainable food production

## PESTICIDES



Reduce the overall use and risk of chemical and hazardous pesticides

## NUTRIENT LOSSES



Reduce nutrient losses by 50% whilst retaining soil fertility, resulting in 20% less fertilisers

## ANTIMICROBIALS



Reduce sales of antimicrobials for farmed animals and aquaculture

## ORGANIC FARMING



Increase the percentage of organically farmed land in the EU

#EUFarm2Fork

#EUGreenDeal



# Eesti põllumajandus- ja toidusektori tugevad ning nõrgad küljed, võimalused ja ohud

## TUGEVD KÜLJED



- Piisav maa- ja veeressurs.
- ELi keskmisest suurema maakasutusega põllumajandusettevõtted.
- Tehnoloogiliselt hästi arenenud, mitmekesine, suhteliselt ekstensiivne ja paljude segatootmisettevõtetega põllumajandus.
- Turusignaalidele paindlikult reageeriv ja ekspordile orienteeritud toiduainetööstus.
- Rikkalik toidukaupade valik.
- Kodumaiseid tooteid eelistavad tarbijad.
- Arenev väikeettevõtlus kohaliku ja eripärase toidu valmistamiseks.

## NÕRGAD KÜLJED



- Esmatootmise vähene valmisolek kriisideks.
- Tooraine vähene väärimine.
- Töötleva tööstuse suhteline tehnoloogiline mahajäämus.
- Üpris vähene koostöö ning vertikaalne ja horisontaalne integreeritus tarneahelas (suutmatuse sõlmida sektoritevahelisi kokkuleppeid).
- Oskus- ja lihttööliste nappus, vananev töötajaskond.
- Vähene teadlikkus tulevikuprobleemidest (kliimamuutused, haiguste levik, karmistuvad keskkonna- ja bioohutuse nõuded, muud ohud).

## VÕIMALUSED



- Toidule suurema väärtuse andmine kvaliteedi tõendamise teel.
- ELi keskmisest tasemest kõrgemate nõuete vabatahtlik rakendamine.
- Lühikeste tarneahelate arendamine.
- Digiteerimisvõimaluste kasutuselevõtt.
- Põllumajandus- ja toiduteaduse, teadmussirde ning täiend- ja ümberõppe ajakohastamine ning hoogustamine.
- Bio- ja ringmajanduse tähtsuse suurenemine ning kõrvalsaaduste väärimine.
- Põllumajandus- ja toidusektori kuvandi tõenduspõhine arendamine.
- Vertikaalse ja horisontaalse koostöö tugevdamine.

## OHUD



- Vähenev ligipääs kapitalile ja finantseerimisele.
- Põllumajandus- ja toidusektori õhuke tugistruktuur.
- Kliimamuutused ning sellest tulenevad uued haigused, taudid ja kahjurid.
- Üleilmsed poliitilised muudatused.
- Ebastabiilne majanduskeskkond ja maksupoliitika.
- Kohalike eripäradega vähe arvestav põllumajanduspoliitika.
- Suurenev proteksionism.
- Ennatlik ebareaalsete keskkonna jm kohustuste võtmine.

Eesti põllumajandus ja toit 2030

# Kokkuvõtteks (1)

- | PõKa 2030 ja EPT 2030 sisaldavad palju häid eesmärke ja õigeid tegevusi, mis tuleks „Talust taldrikule“ strateegia valguses üle vaadata ja prioriseerida.
- | Põllumajandus- ja toidusektor vajab positiivset narratiivi, mis selgitaks, milliste tegevuste abil on võimalik 2030. aastaks „Talust taldrikule“ strateegia eesmärgid saavutada.
- | Sissetulekute ja tootlikkuse probleemid Eesti põllumajanduses on päris, kuid sissetulekutoetusi sektorite ja/või suurusgruppude vahel ümber suunates ei ole võimalik neid lahendada.
- | Perioodi 2001-2014 edu tugines peamiselt tehnoloogia uuendamisel (kopeerimisel) ja tööjõu asendamisel masinatega.
- | See arengumudel õigustas ennast, kuid praeguste väljakutsete valguses see enam ei aita.

## Kokkuvõtteks (2)

- | „Talust taldrikule“ strateegia eesmärkide poole liikumiseks on meil vaja palju enam teadmisi, sotsiaalset kapitali ja koostööd, mida seda ei saa importida.
- | ÜPP strateegiakava peaks rohkem rõhuma:
  - | Innovatsioonikoostööle
  - | Terviklikule AKISele
  - | Investeeringutele ringbiomajanduse lahendustesse
  - | Digitaliseerimisele
  - | Ärimudelite uuendamisele, et keskkonnakasu ja loomaheaolu ei oleks põllumehe kulu, vaid tulu
- | Kõik need tegevused on oluliselt pikema tasuvusajaga kui 5-7 aastat.
- | Neid tegevusi tuleb ellu viia asjaliste koostöös.



**Täna!**

**Eesti Maaülikool**