



# Puiduturu hetkeseis ja võimalikud arengud



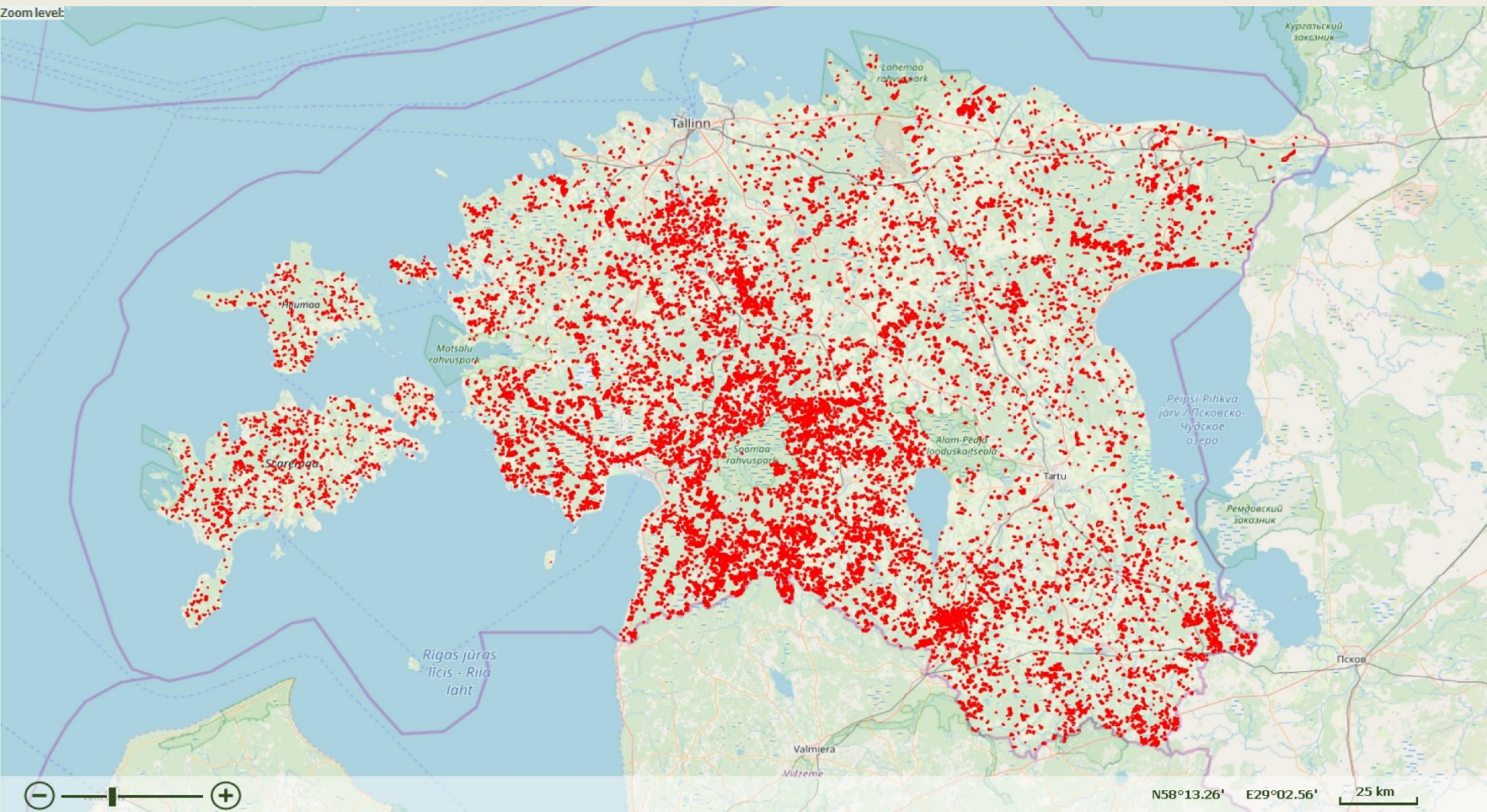
Euroopa Maaelu Arengu  
Põllumajandusfond:  
Euroopa investeeringud  
maapiirkondadesse



- Asutatud 2013 nelja metsaühistu poolt kuhu kuulub tänaseks üle 2 000 liikme ja hallatava metsamaa pindala on üle 200 000 hektarit, millest ca 80 000ha FSC sertifitseeritud metsad.
- Liikmed :
  - MTÜ Ühinenud Metsaomanikud
  - Erametsaühing Eesti Metsaomanikud
  - MTÜ Saarde Erametsaühing
  - Sakala Metsaühistu
  - Vardi Metsaühistu
- Nõukogus 10 liiget kellest kõik on Eesti suuremate metsaühistute või metsafirmadega seotud isikud.
- Juhatas – Taavi Raadik , Einar Rannula
- Tegevjuht – Einar Rannula
- Panustamine erametsanduse arengusse. Igalt müüdud tihumeetrilt anname 6 senti (ca 40 000€ aastas) Eesti Erametsaliidule. Lisaks toetame MTÜ Eesti Metsaseltsi.



## Kus meie liikmete metsad asuvad



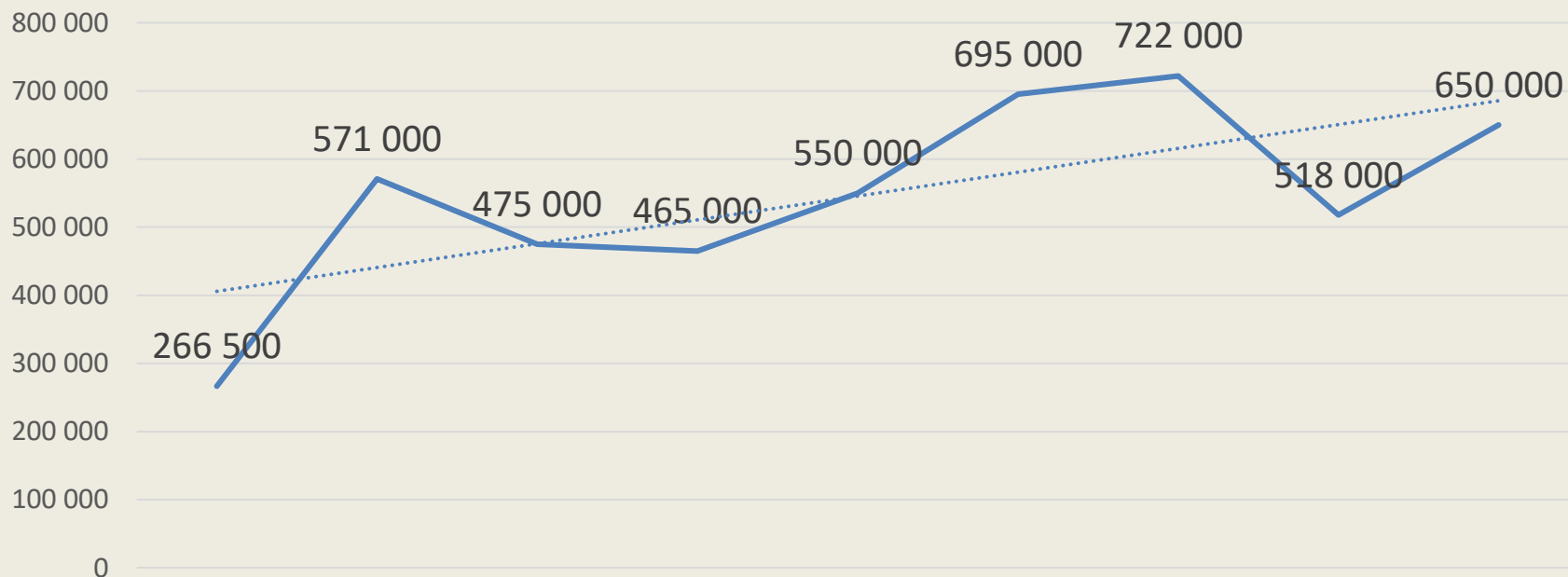


- Oleme metsaühistutele ja nende liikmetele ühtseks müügikanaliks. Suuremad kogused, pikemad lepingud, stabiilsem tarne, tarnekindlus ja parem hind
- Tegeleme liikmete metsamaterjali turustamisega
- Ei ole kasumit taotlev ettevõtte. Eesmärk on maksimeerida liikmete ehk metsaomanike tulu
- Oleme väga palju investeerinud IT arendustesse:
- Vaheladu.eu - metsalankide haldus, e-veoseleht, EVR
- Dokumendihaldus - elektrooniline andmetöötlus
- Statistika – prognoosimine ja tarneplaani jälgimine





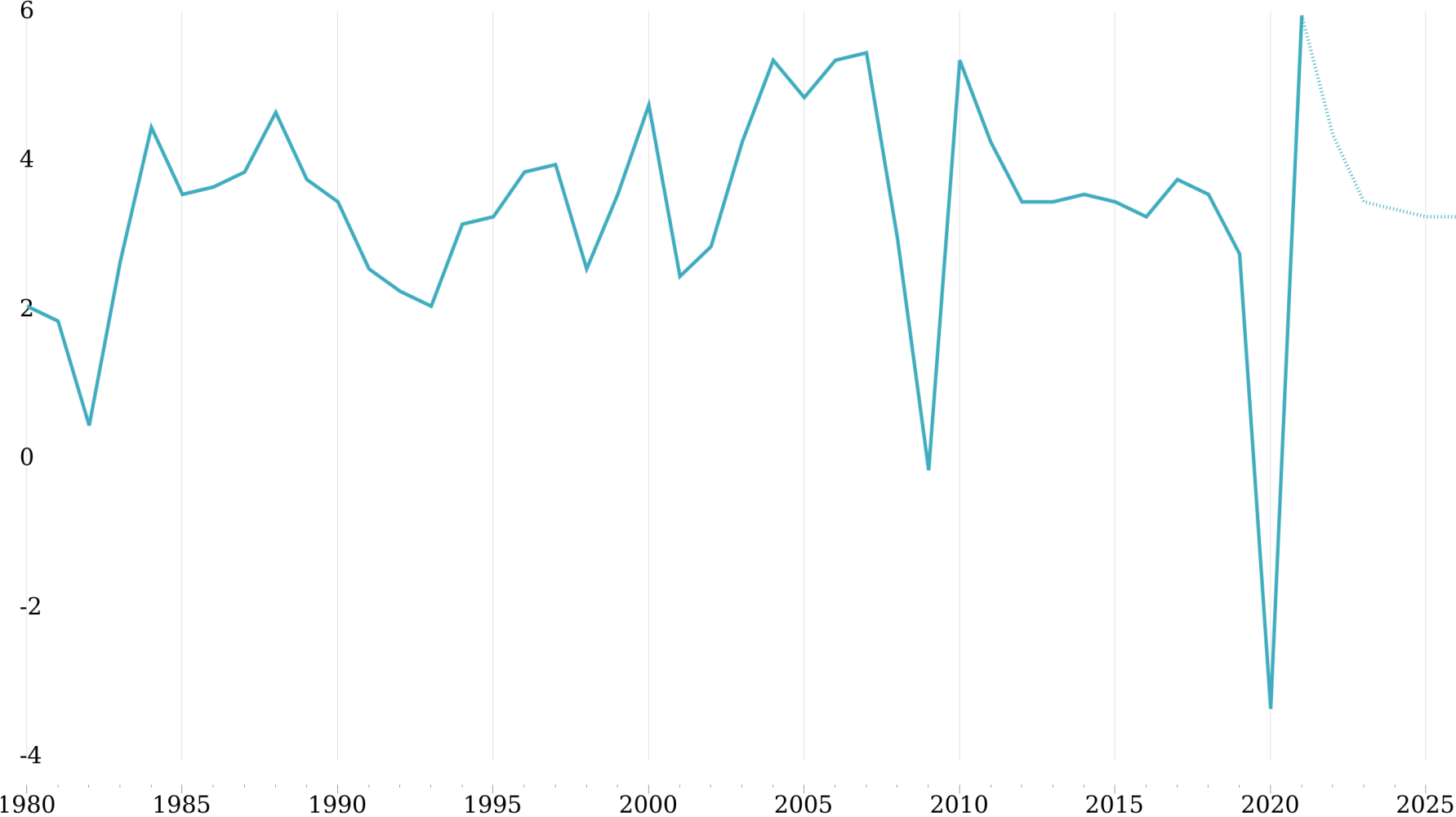
Müüdnud tihumeetrid 2013 - 2020 + 2021\*



Kv	2013	2014	2015	2016	2017	2018	2019	2020	2021*
I	45 000	134 000	135 000	135 000	160 000	195 000	244 000	108 000	195 000
II	72 000	154 000	110 000	100 000	110 000	137 000	173 000	149 000	130 000
III	70 500	130 000	110 000	110 000	125 000	173 000	145 000	118 000	160 000
IV	79 000	153 000	120 000	120 000	155 000	190 000	160 000	143 000	165 000
Tm	266 500	571 000	475 000	465 000	550 000	695 000	722 000	518 000	650 000

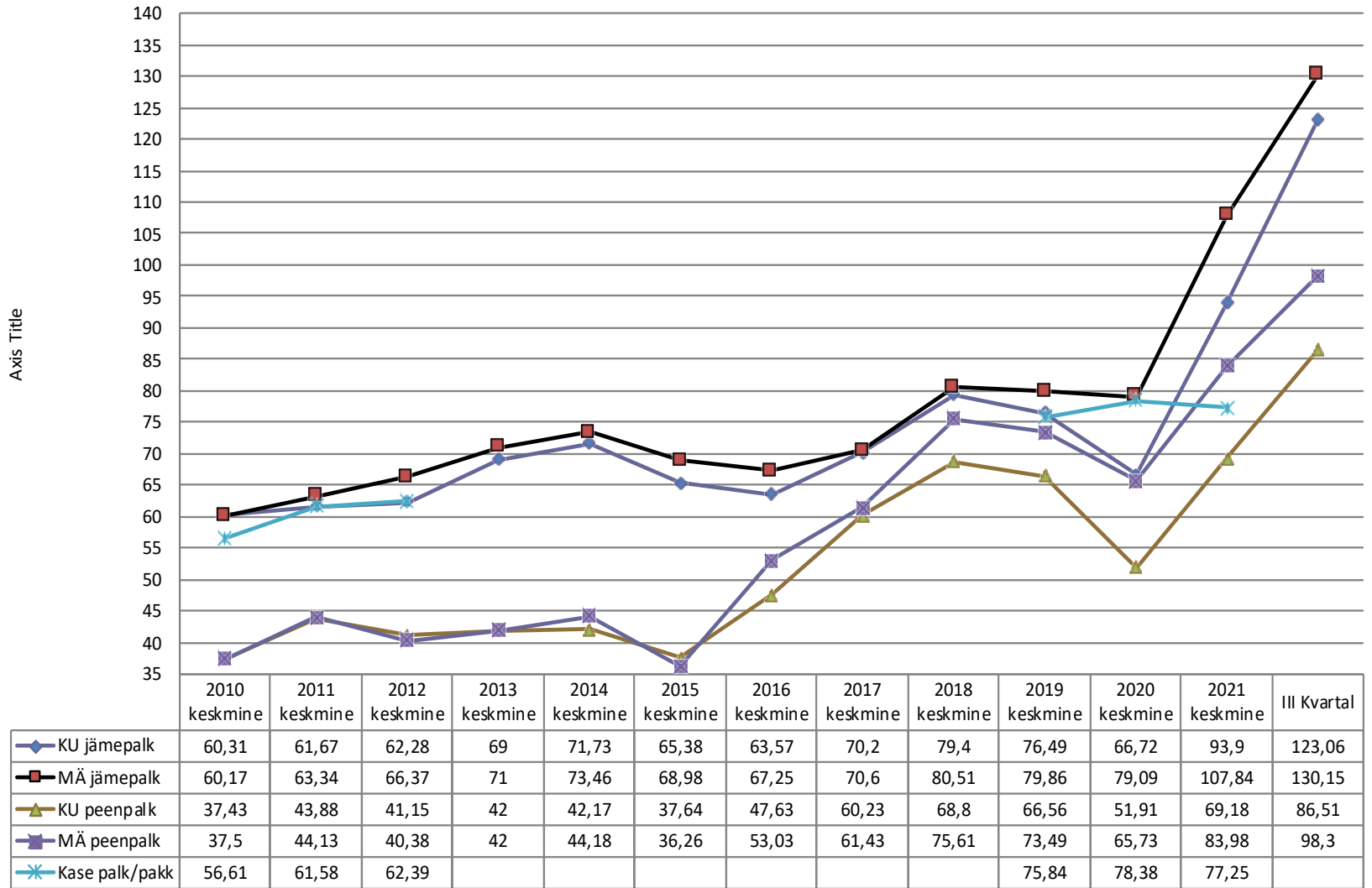
# Uute elamute ehituse alustamine USA-s





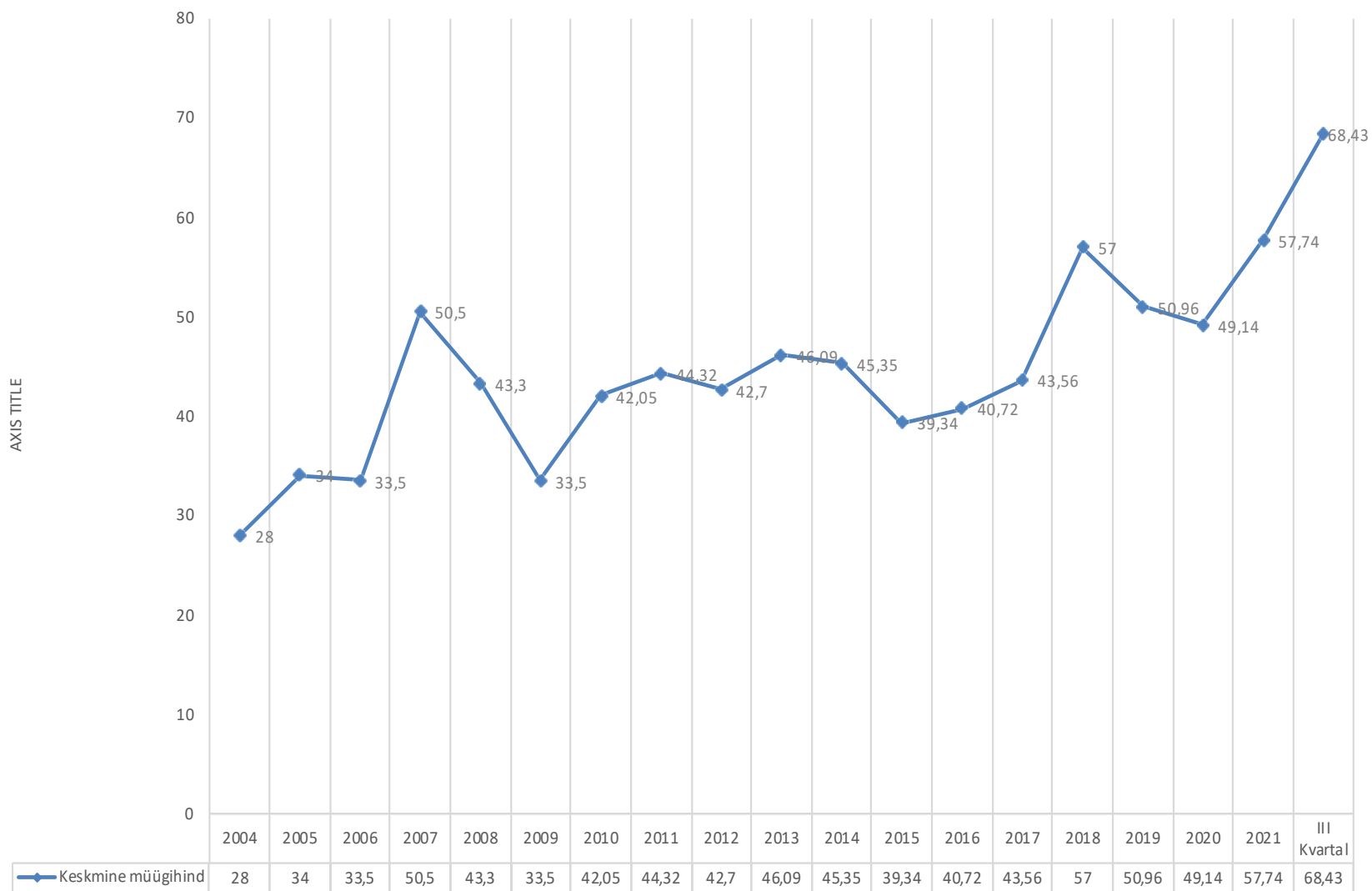
● World

## MMH palgi keskmine hind

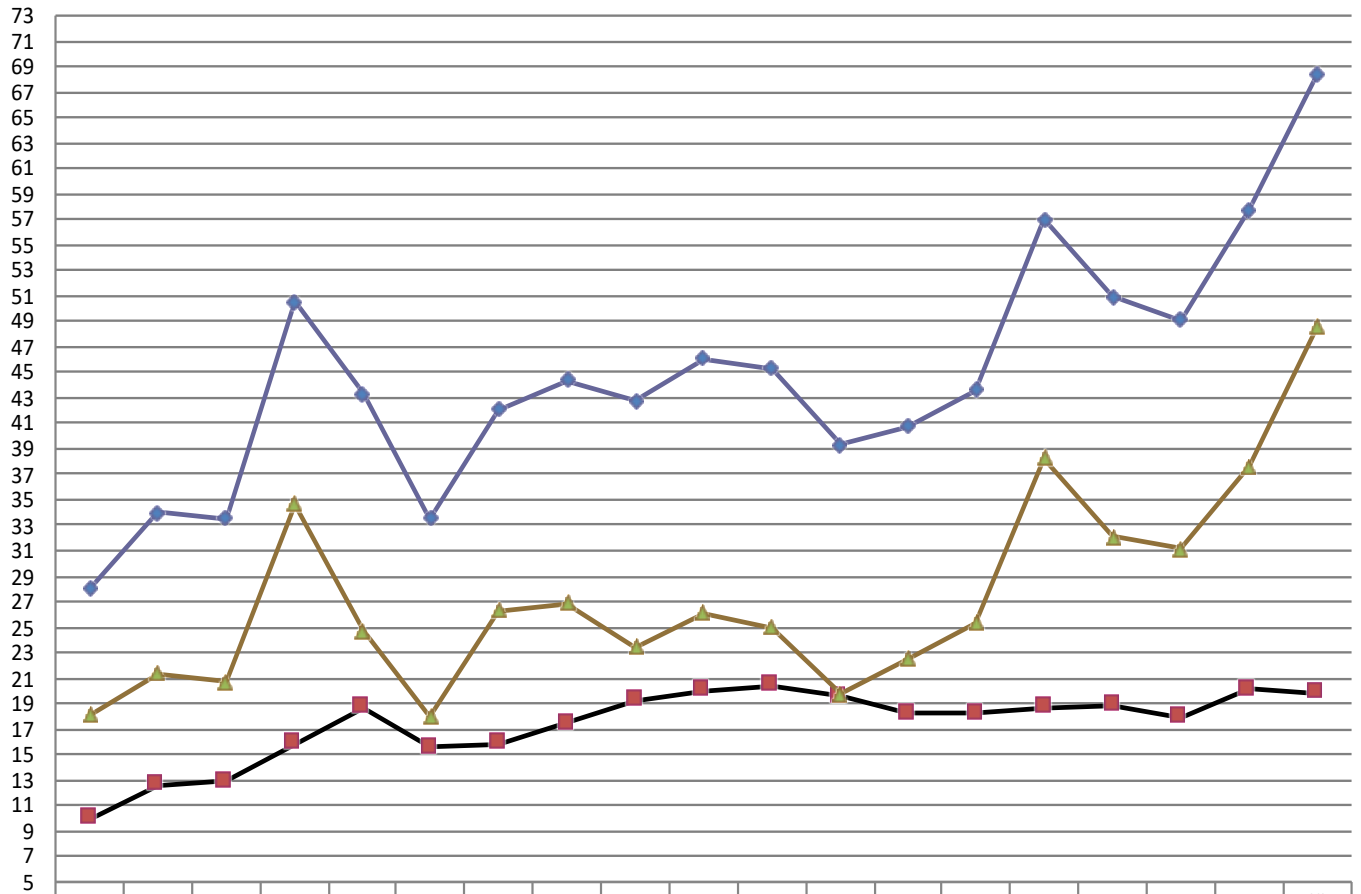




## KESKMINE MÜÜGIHIND



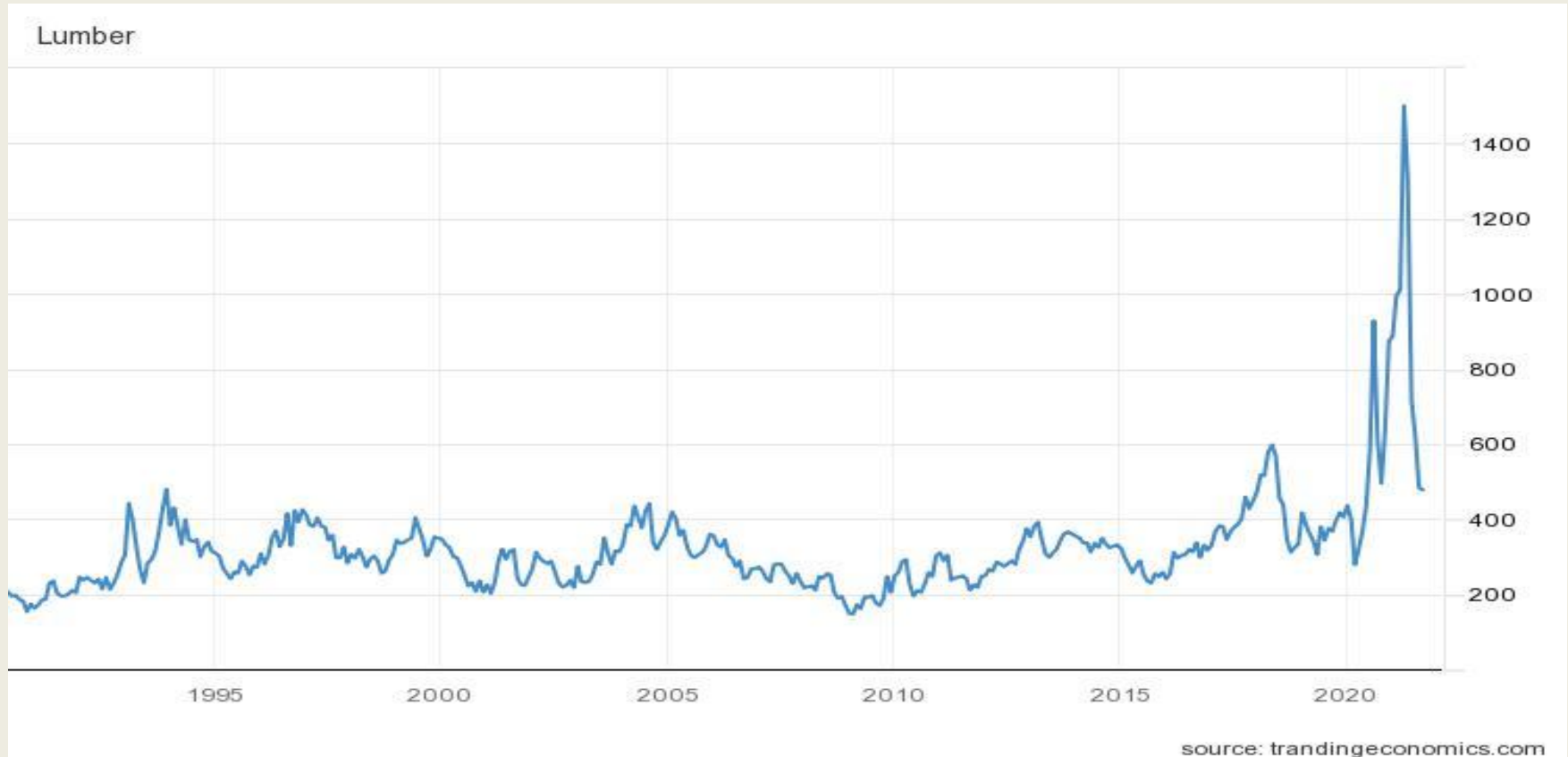
## Keskmine jääktulu 2004-2021



	2004	2005	2006	2007	2008	2009	2010	2011	2012	2013	2014	2015	2016	2017	2018	2019	2020	2021	III Kvartal
—◆— Keskmine müüghind	28	34	33,5	50,5	43,3	33,5	42,05	44,32	42,7	46,09	45,35	39,34	40,72	43,56	57	50,96	49,14	57,74	68,43
—■— Ülestöötamine + trantsport	9,9	12,6	12,85	15,85	18,66	15,53	15,8	17,48	19,27	19,99	20,37	19,59	18,25	18,19	18,73	18,91	17,95	20,12	19,82
—▲— Jääktulu	18,1	21,4	20,65	34,65	24,64	17,97	26,25	26,84	23,43	26,1	24,98	19,75	22,47	25,37	38,27	32,05	31,19	37,62	48,61

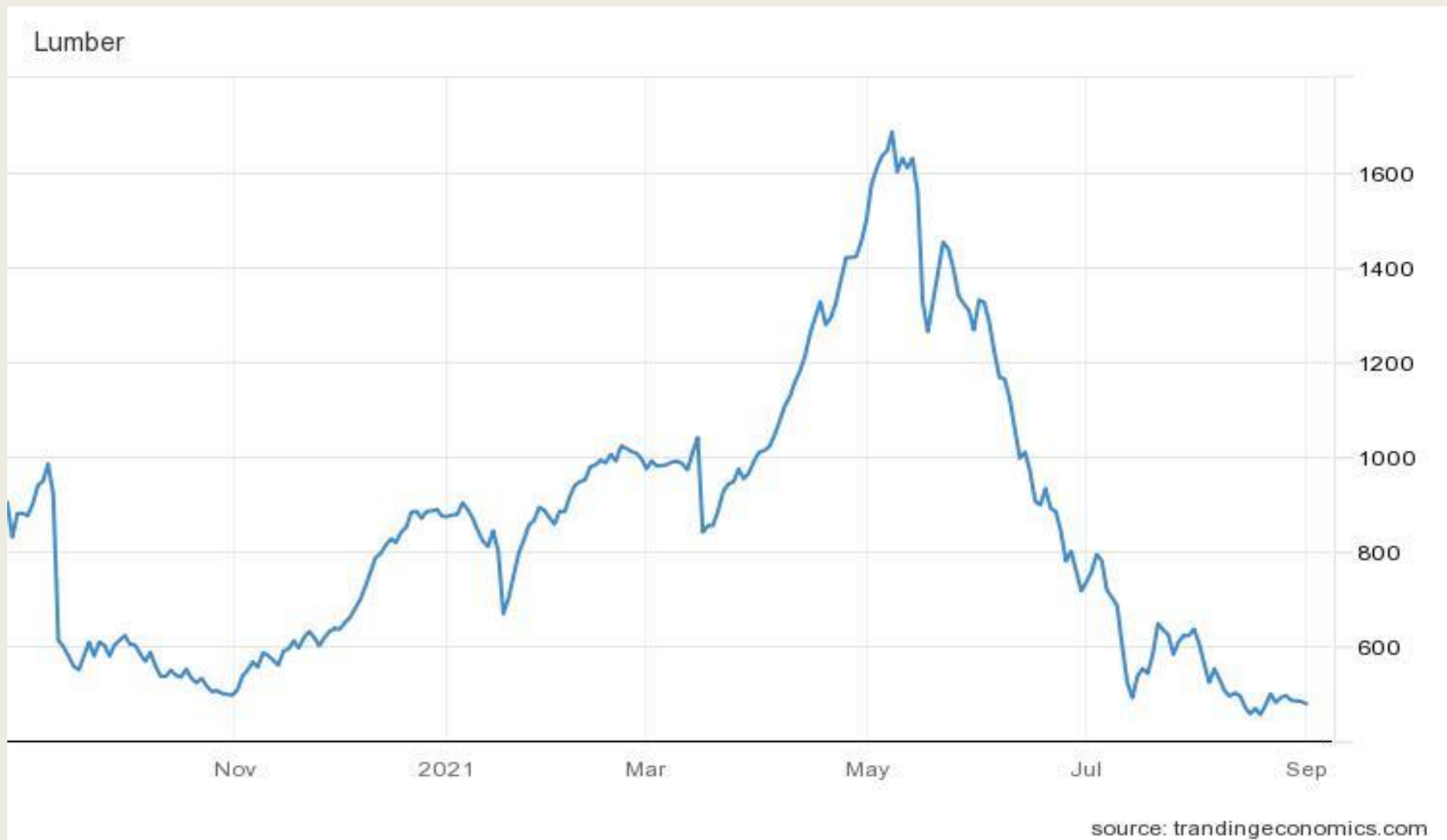
# Saematerjali hind 1995-2021<sub>(02.09.21)</sub>

(USD/1000 board feet)=2,36 cubic meter



Tipus hind ca 500€/tm ja täna ca 160€/tm

2020 nov ku 80€/tm ja mä 90€/tm  
2021 sept ku 115€/tm ja mänd 125€/tm





# Mida teevad hinnad lähitulevikus?

- Okaspaberipuidu nõudlus on stabiilne. Täna on nõudlus ja pakkumine tasakaalus.
- Kasepaberipuidu nõudlus on hea ja nõudlus suurem kui pakkumine.
- Haavapaberipuidu nõudlus Estonian Cell-is stabiilne aga sadamates ebakindel
- Okaspuupalgi hind ilmselt langeb, kuid nõudlus püsib hea. Lähinädalatel tarnepiirangud
- Kase sae- ja vineeripaku nõudlus on hea, kuna pakkumine on langenud
- Küttepuidu hind oluliselt ei muutu



# TÄNAN TÄHELEPANU EEST !

**Einar Rannula**

**Eesti Puidumüügikeskus TÜ**

**Tel +372 56 619 001**

**[www.timbertrade.ee](http://www.timbertrade.ee)**