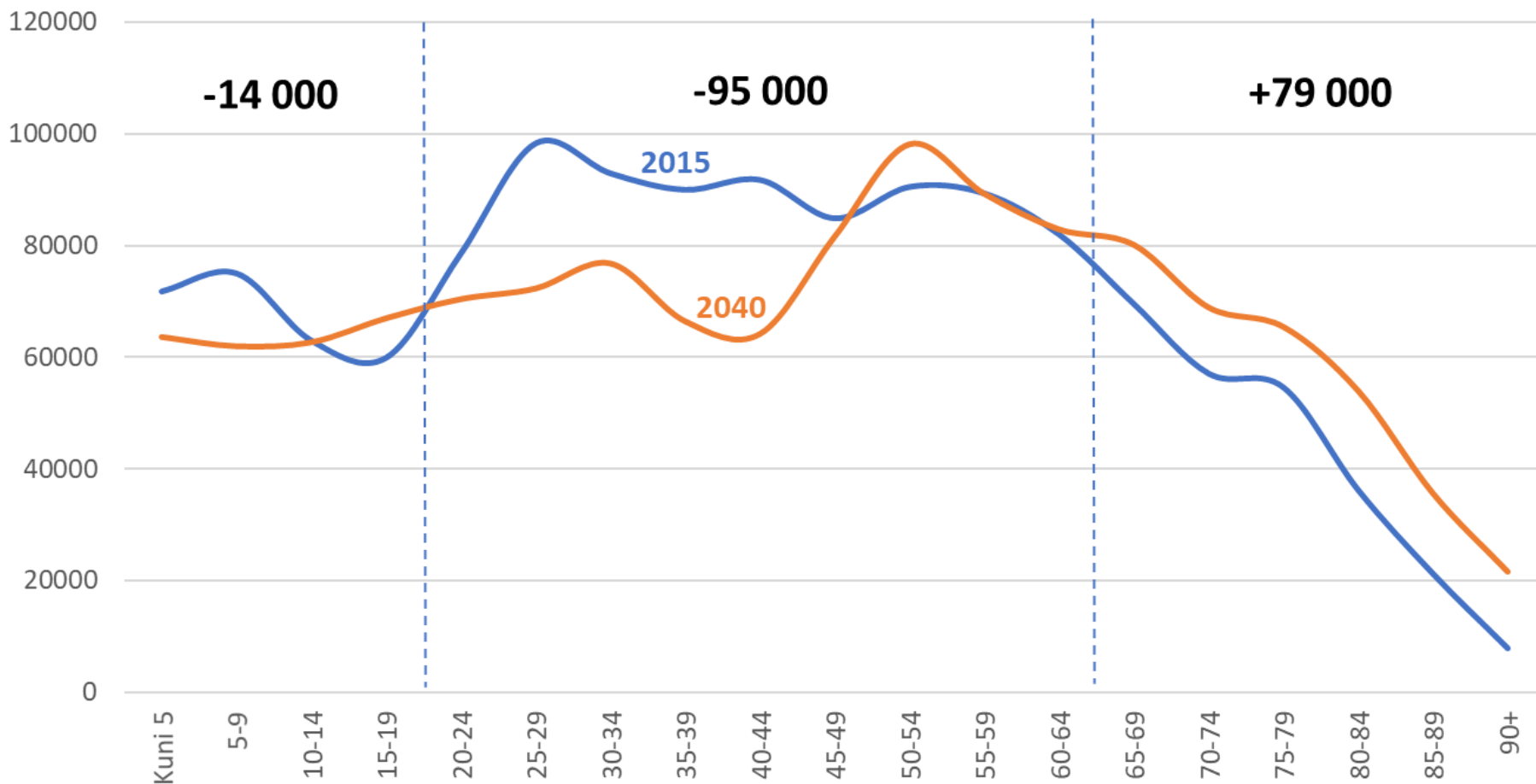


# AS Väätša Agro

1.11.2019

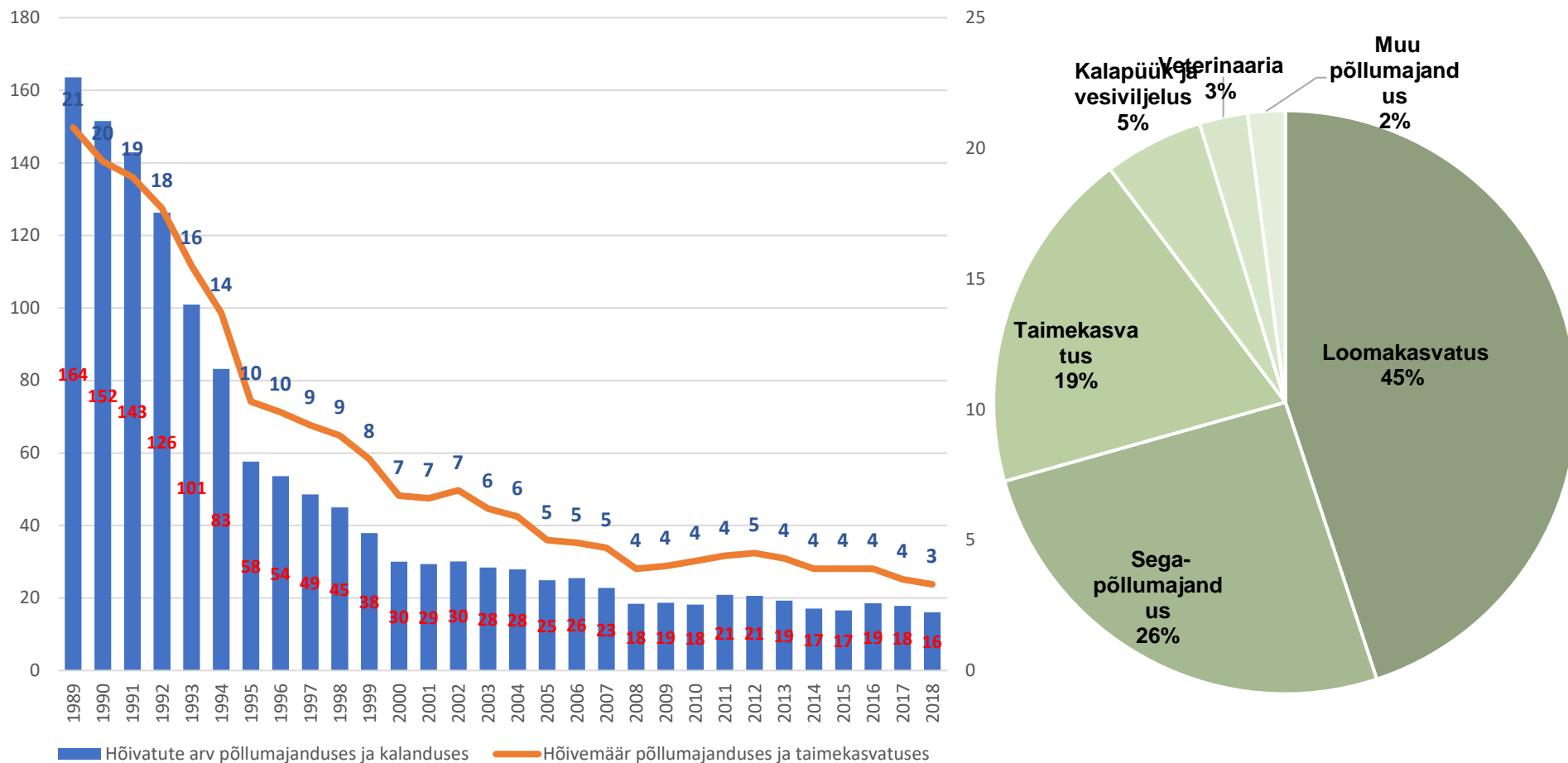


# Rahvastikuproгноos Eestis 2015 vs 2040

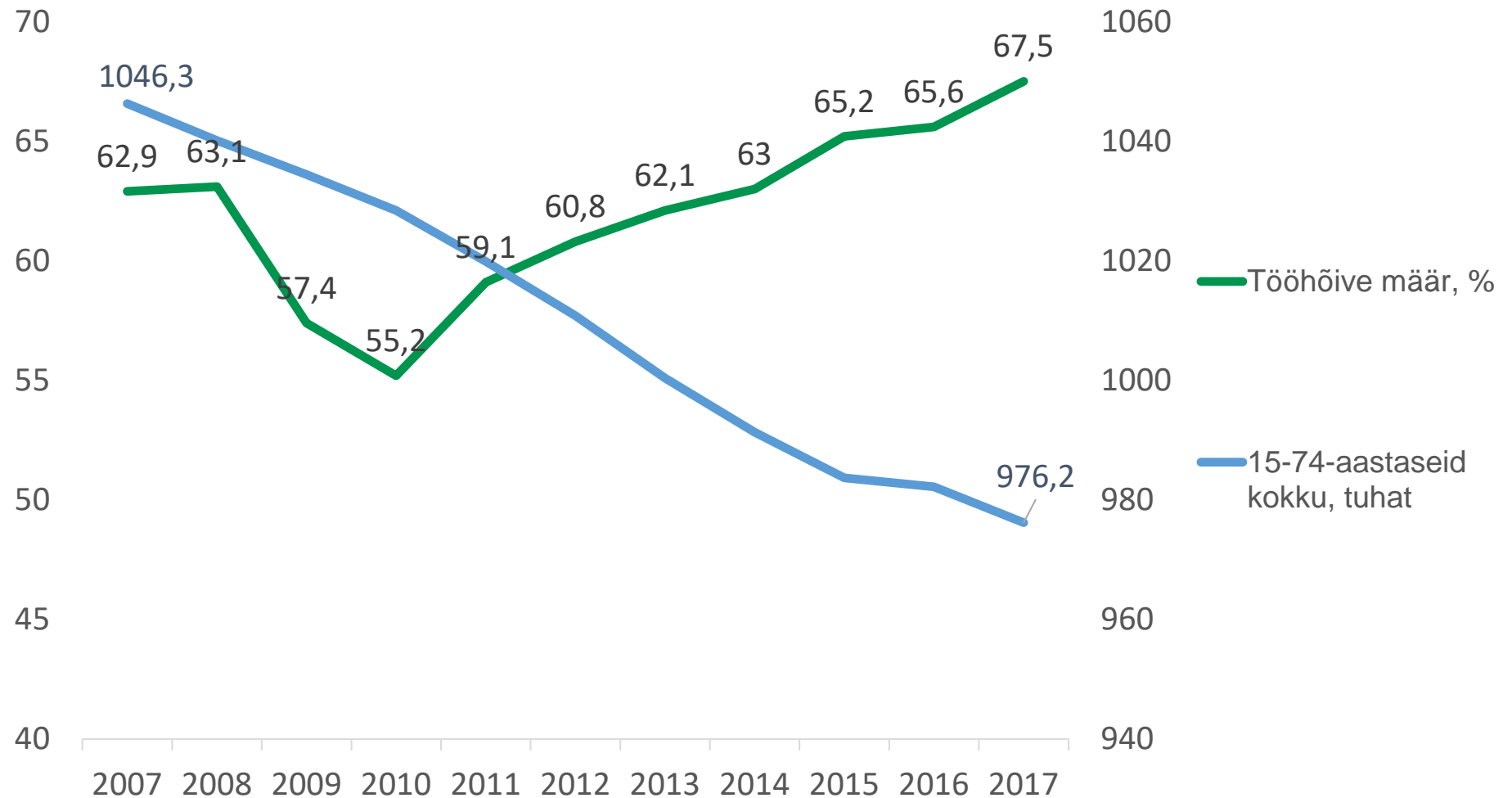


Allikas: Eurostati rahvastikuproгноos, baastsenaarium (proj\_15npms)

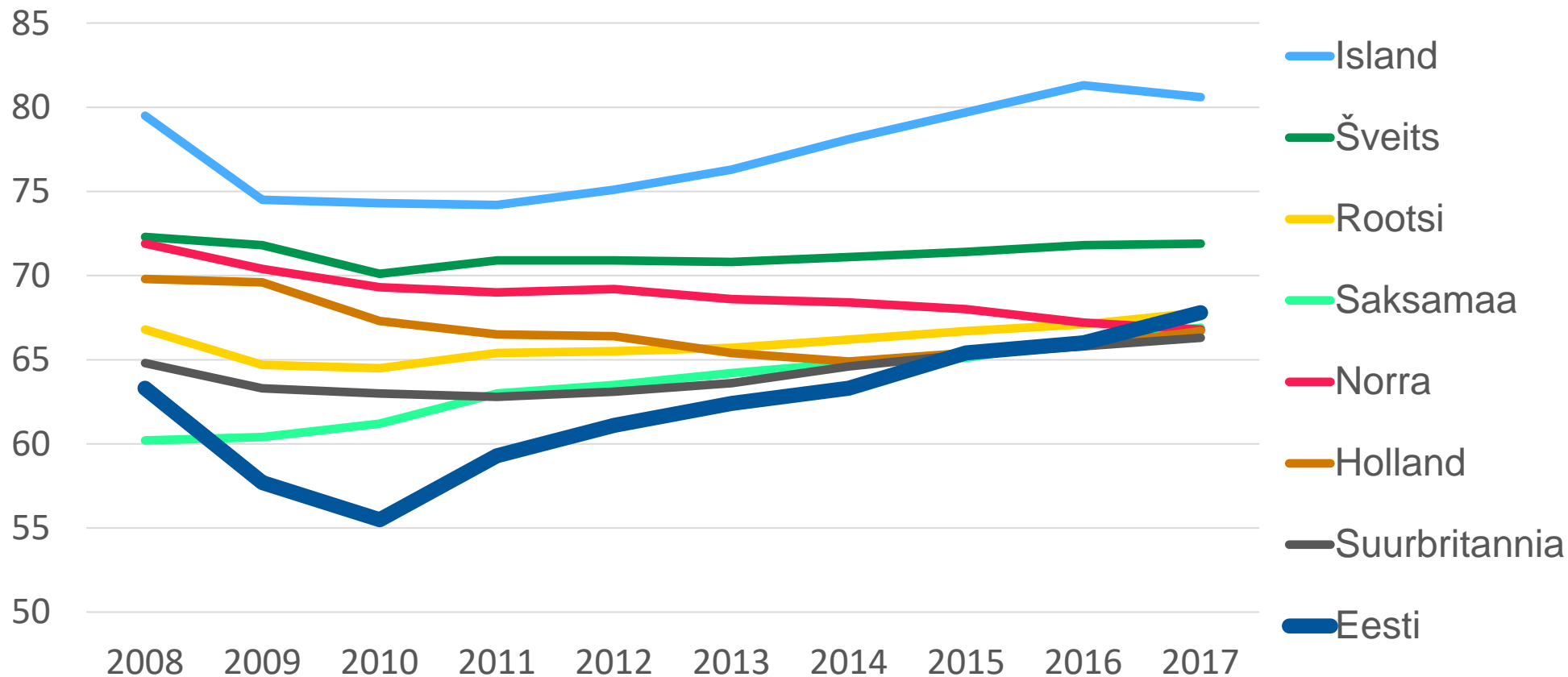
# Hõivatute arvu ja hõivemäära muutus põllumajanduses ja loomakasvatuses 1989–2018 (tuhandetes)



# Tööturul tervikuna on töötajate arv 70 tuhande võrra vähenenud



# Hõivemäär on rahvusvahelises võrdluses veel kasvuruumi





# Väätša Agro farm 2300 lüpsilehmale





# 80 kohaline karussell

*Karussell suudab lüpssta 400-450 lehma tunnis kolme lüpsjaga*



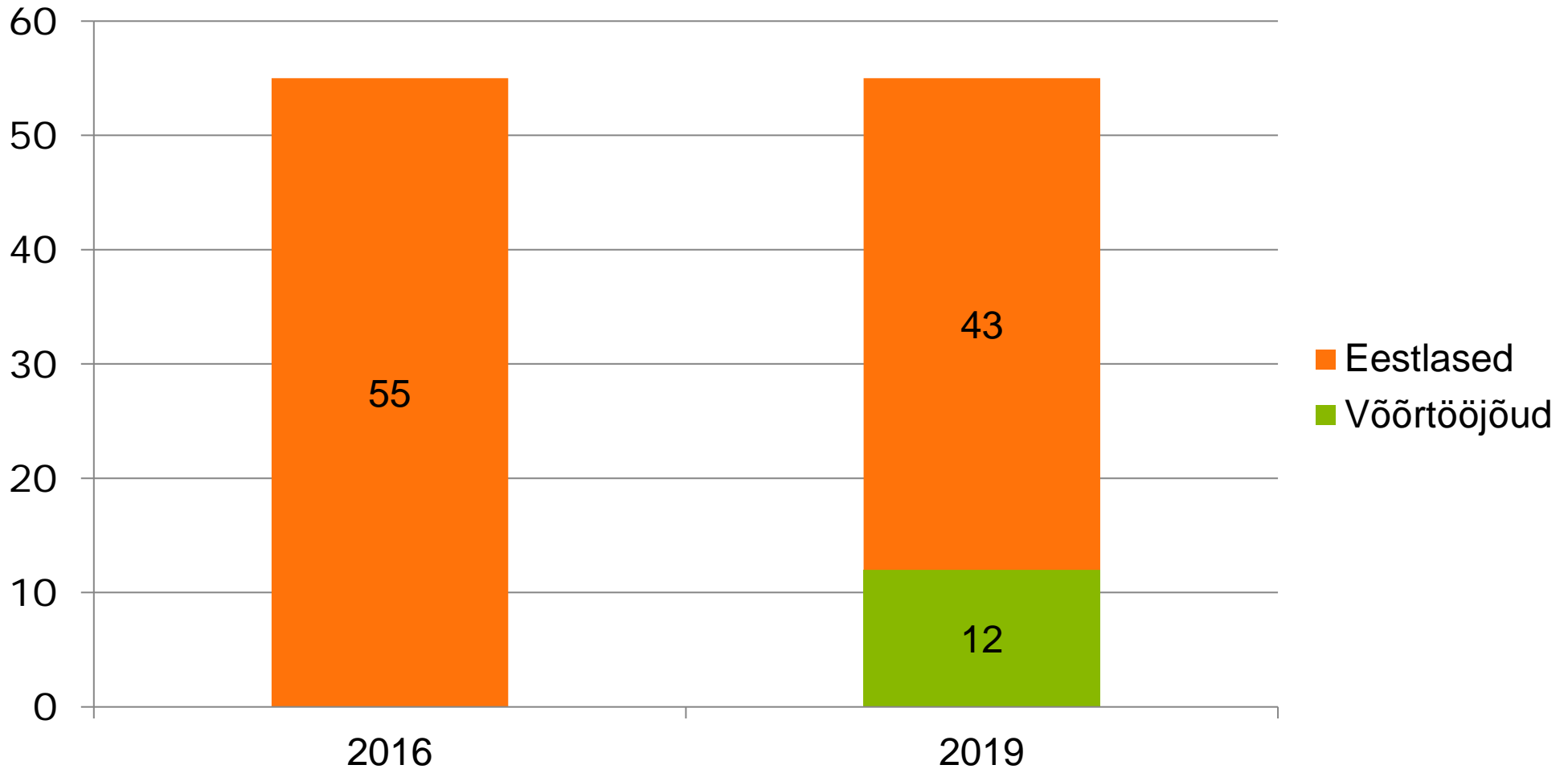
# Väätsa Agros töötanud võõrtööjõud

	sept.16 (lätlased)	mai.17 (ukrainlased)	märts.19 (renditööjõud)
<b>Töötajate arv</b>	<b>8</b>	<b>32</b>	<b>14</b>
Mehed	5	21	9
Naised	3	11	5
Keskmine töötaja vanus	38.6	34.5	39.1
Keskmine tööl olnud päevade arv	145	169	115
Kõrgharidus		9	



# Võõrtöäjõu osakaal Väätsa Agro loomakasvatustes

22% Väätsa Agro loomakasvatusest moodustab võõrtöäjõud



# Tänään kuulamast!