

MAHE, KSM ja ÜPT toetuse taotlejate maakasutuse ja keskkonnanäitajate võrdlus põllumajanduse keskkonnameetmete hindaja pilgu läbi

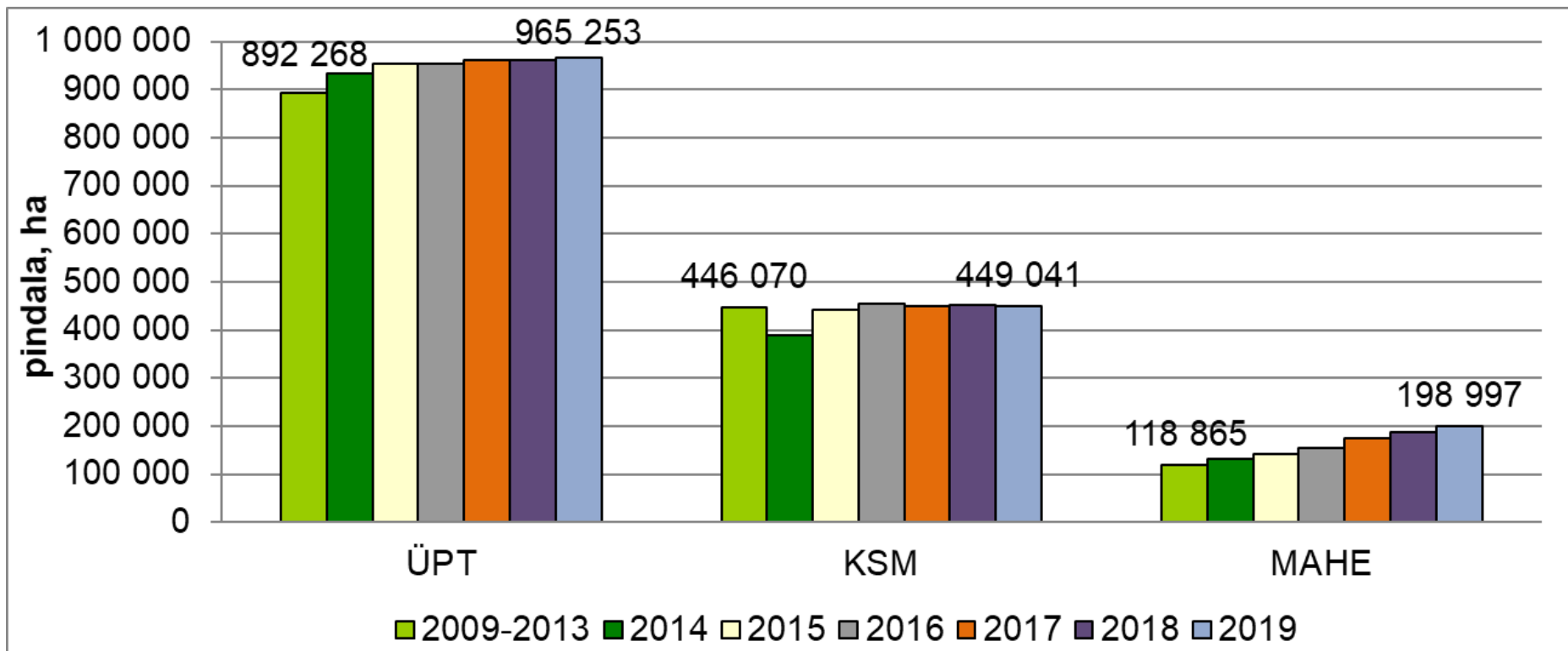
Karli Sepp



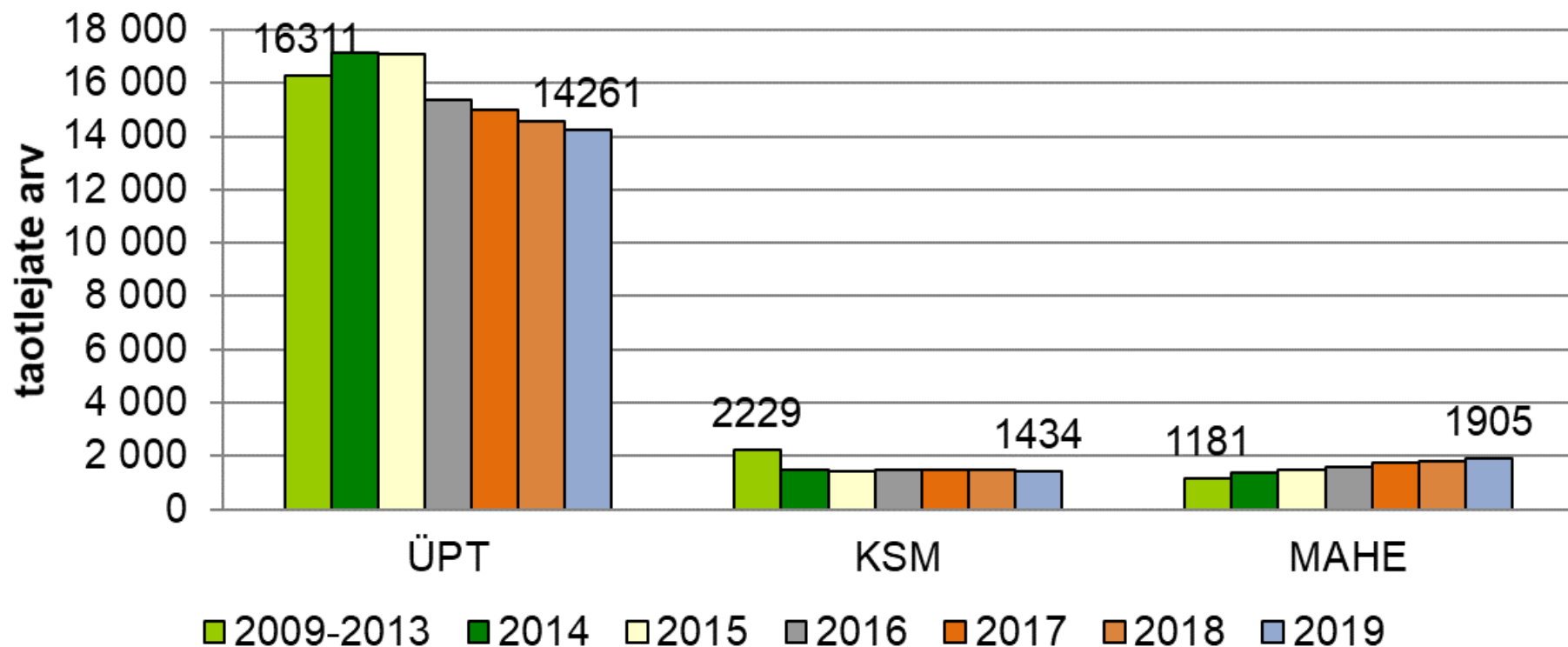
Euroopa Maaelu Arengu
Põllumajandusfond:
Euroopa investeeringud
maapiirkondadesse

Toetuste taotlusalune pind aastate lõikes

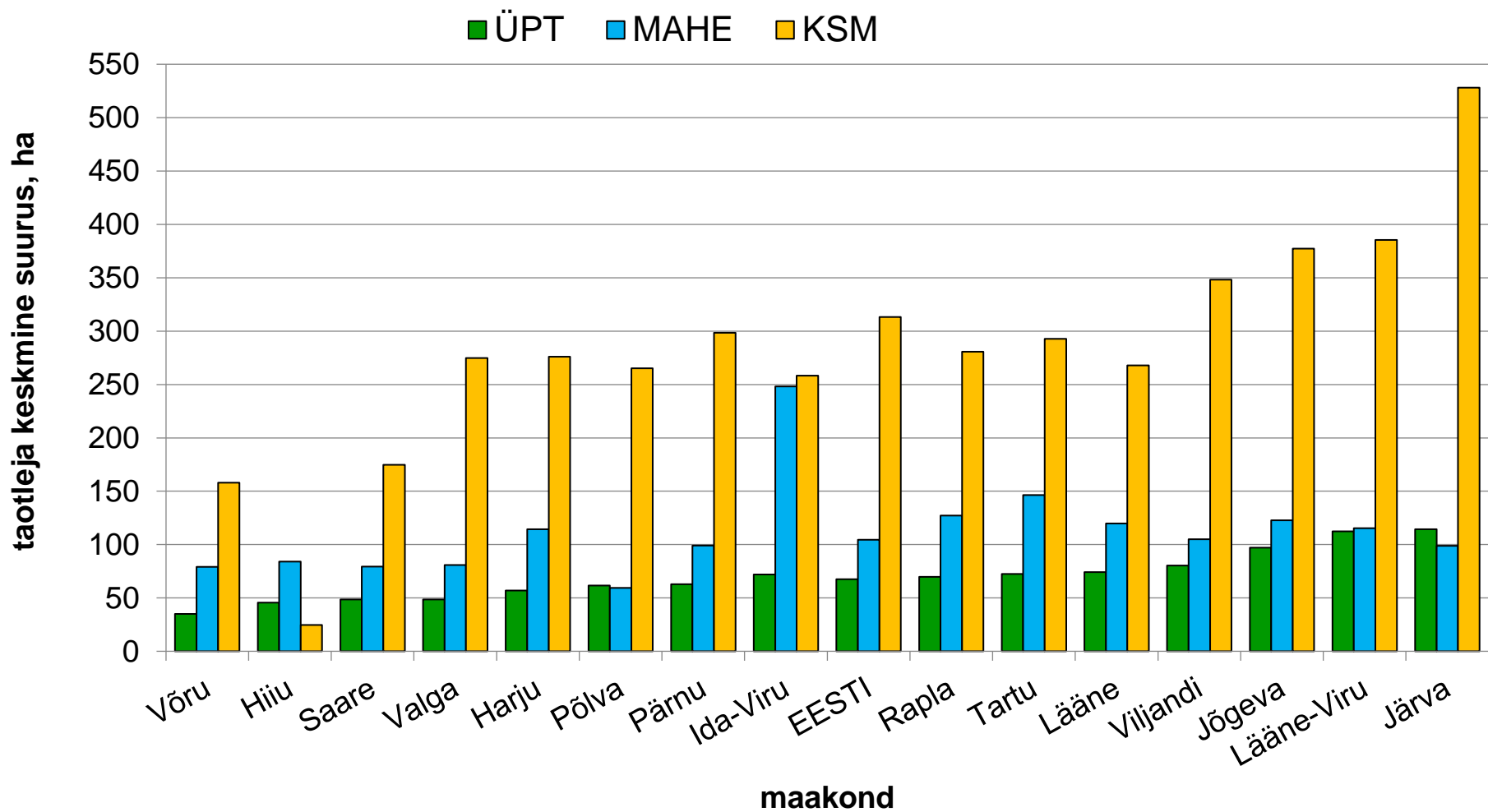
2009.-2013. a näitaja on võetud nüüd ja edaspidi perioodi keskmisena



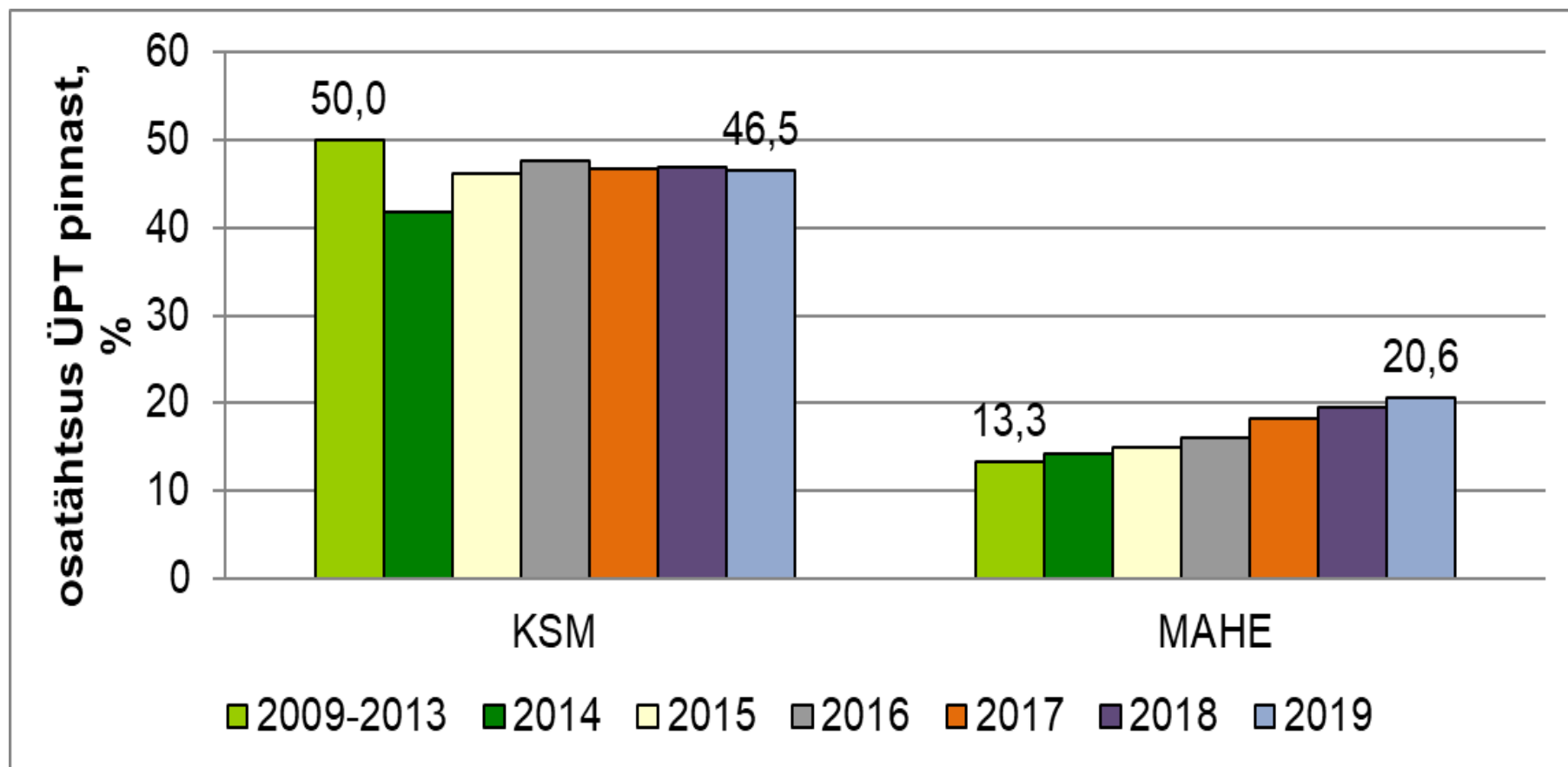
Toetuste taotlejate arv aastate lõikes



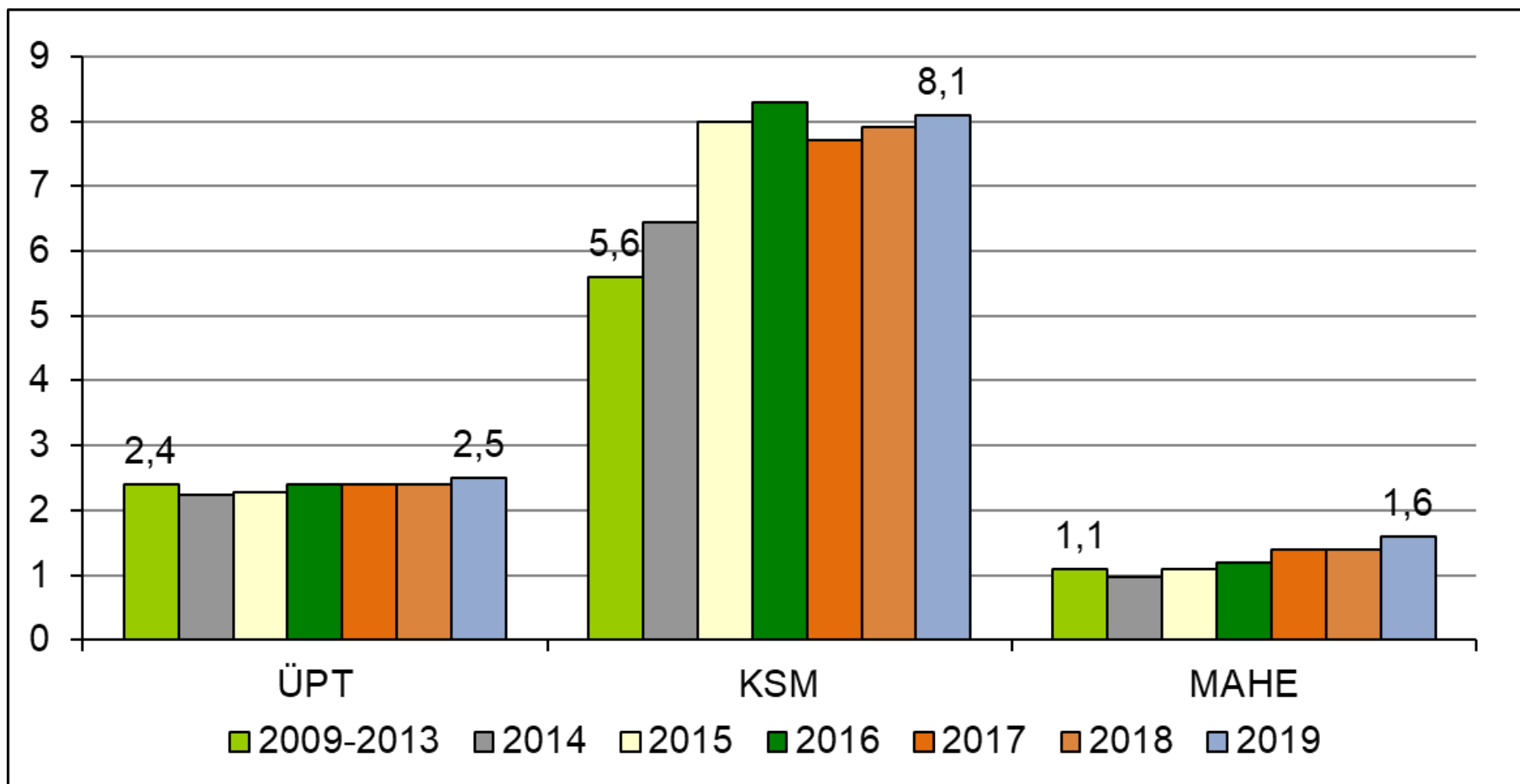
Taotleja keskmine pind toetuste lõikes 2019. aastal



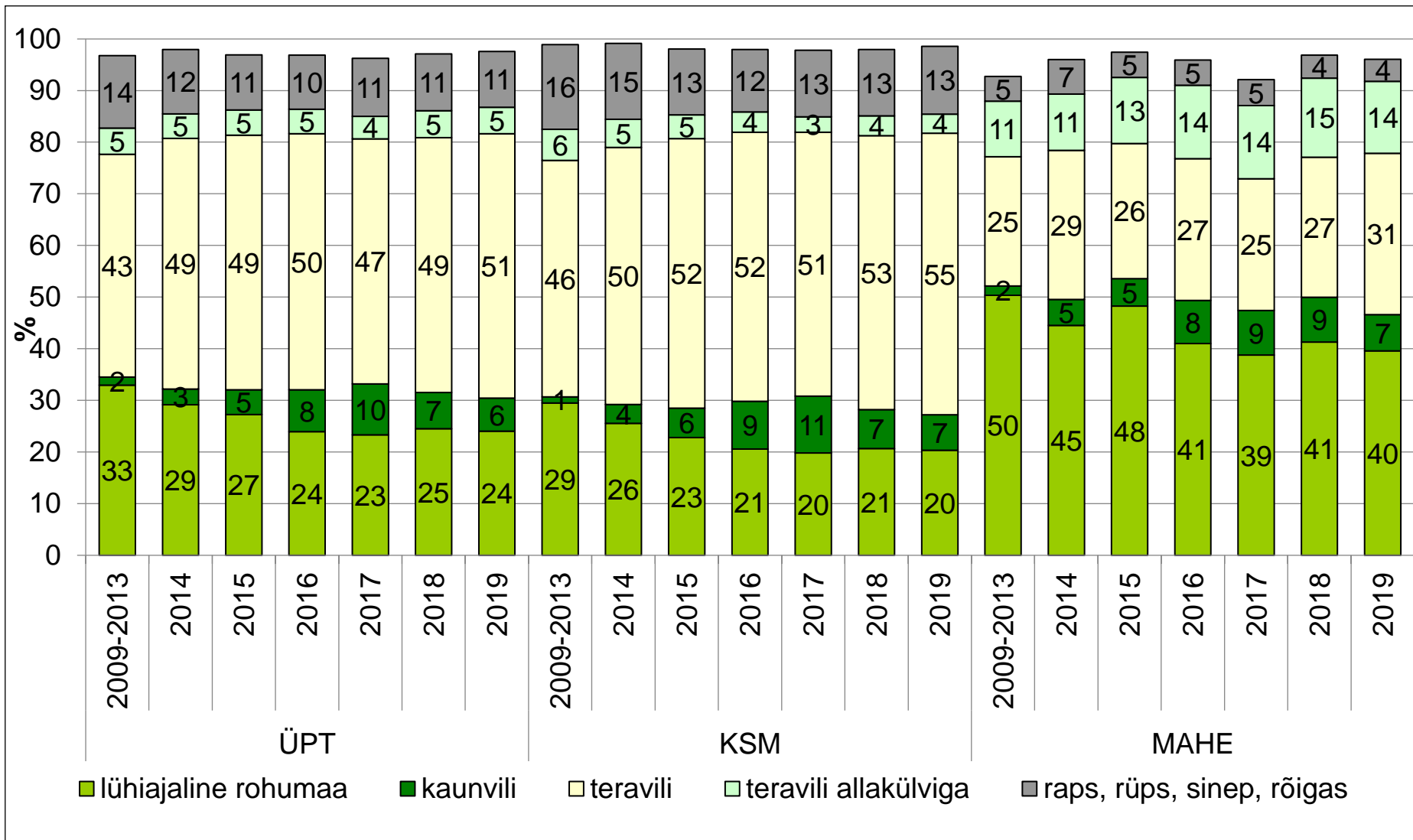
KSM ja MAHE taotlusaluse pinna osatähtsus ÜPT taotlusalusest pinnast



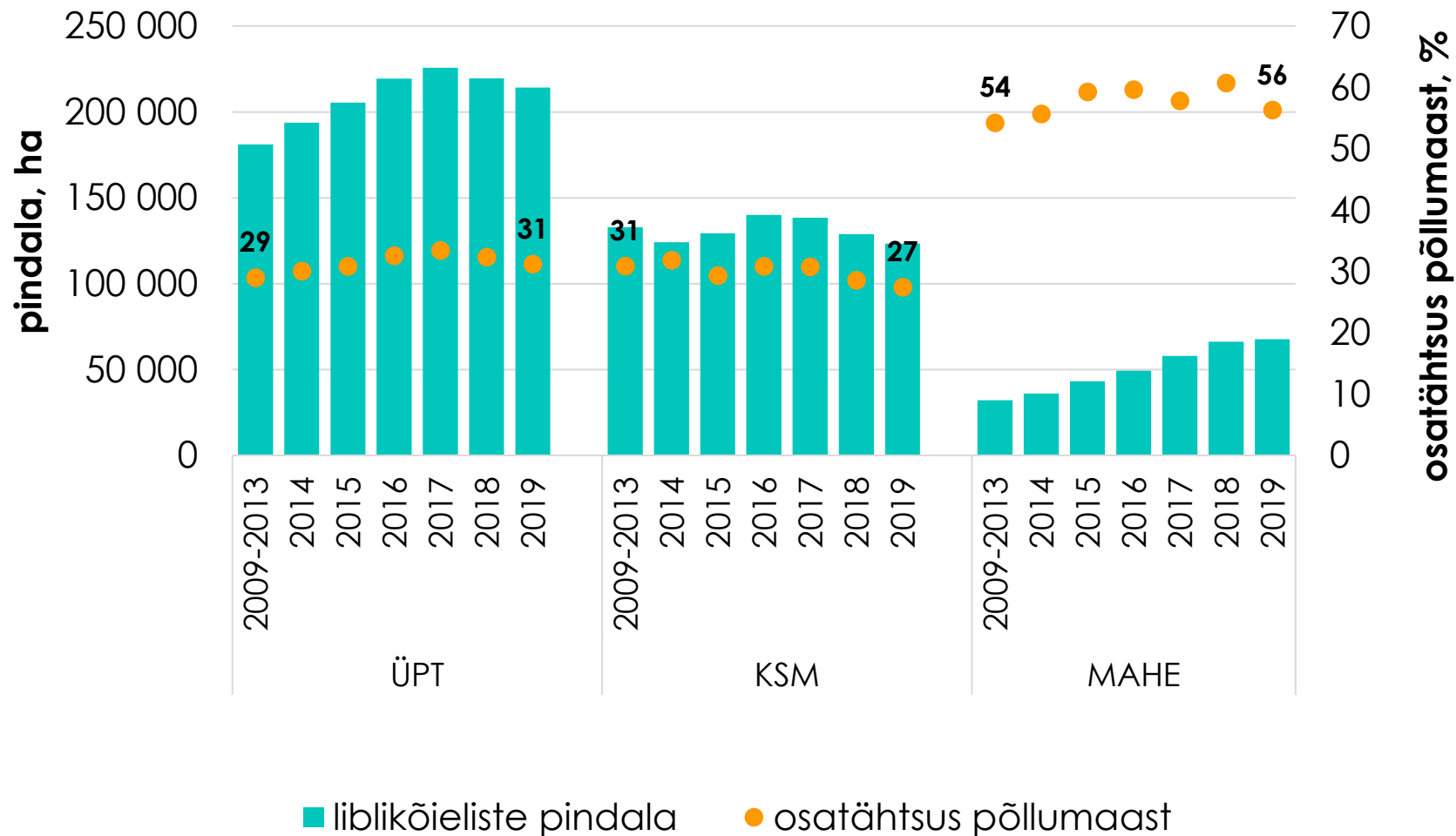
Toetuste taotlejate põllumaa ja püsirohumaa suhe



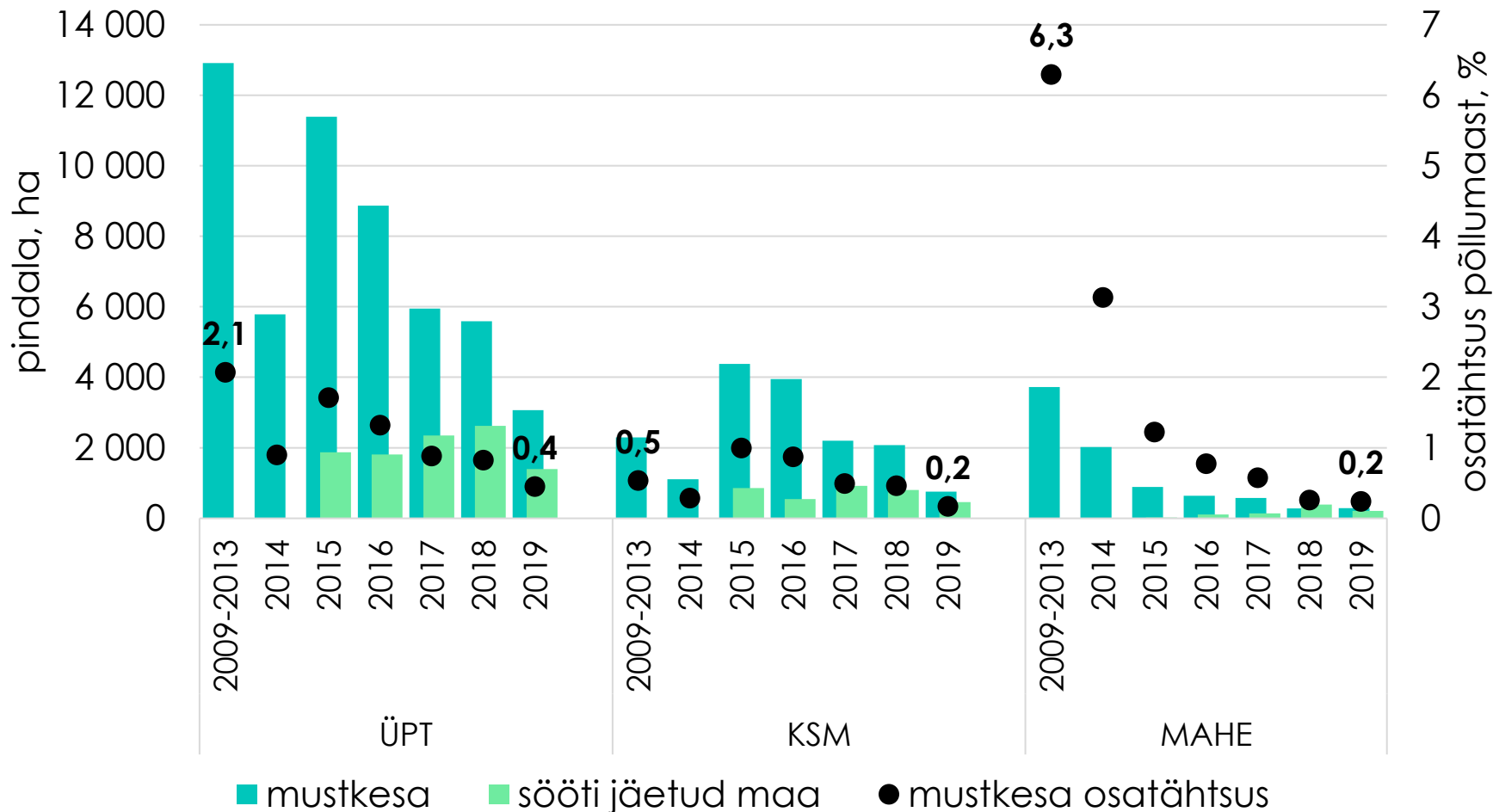
Toetuste taotlejate põllumaa peamiste kultuurigruppide struktuur, %



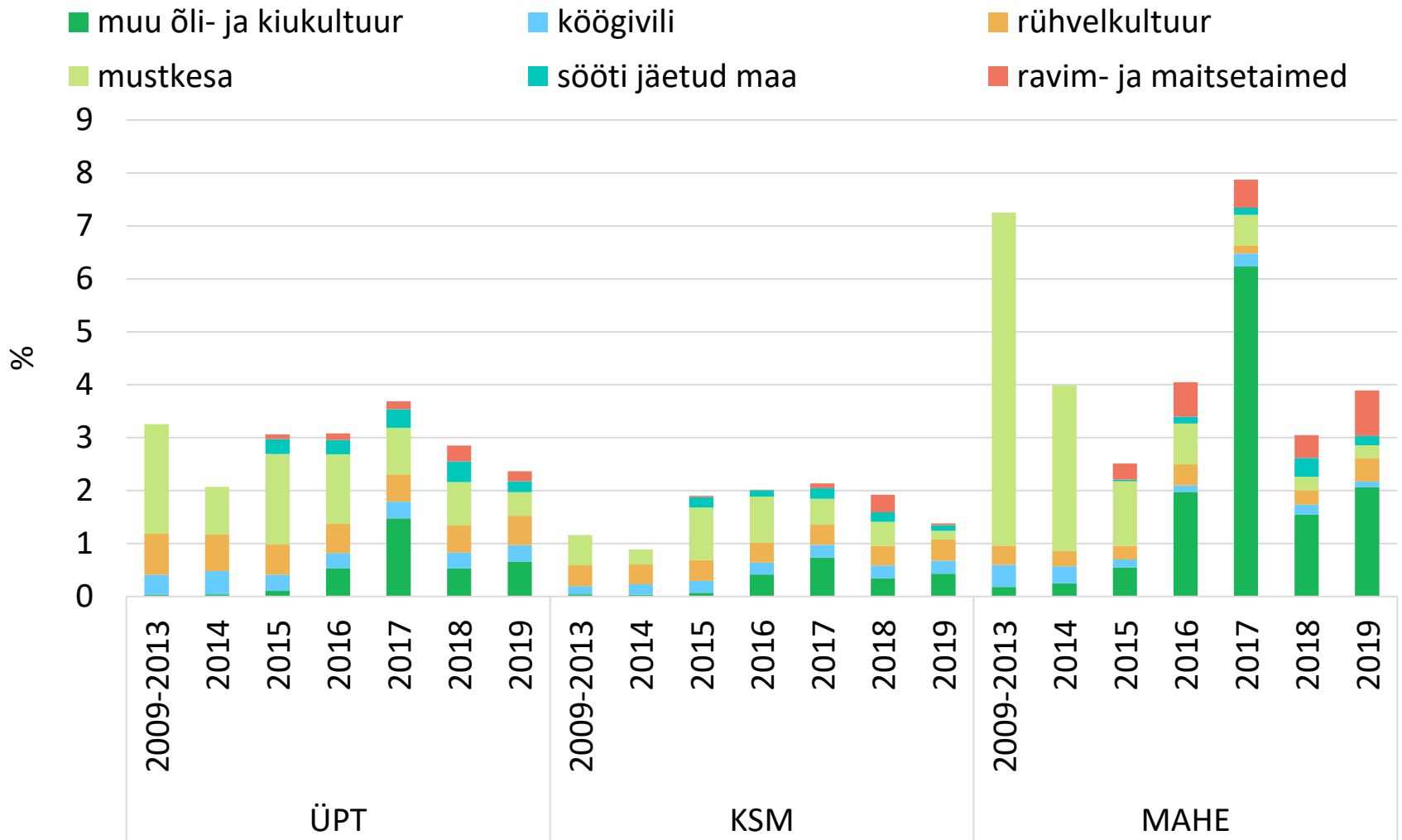
Toetuste taotlejate liblikõieliste pind ja osatähtsus põllumaast



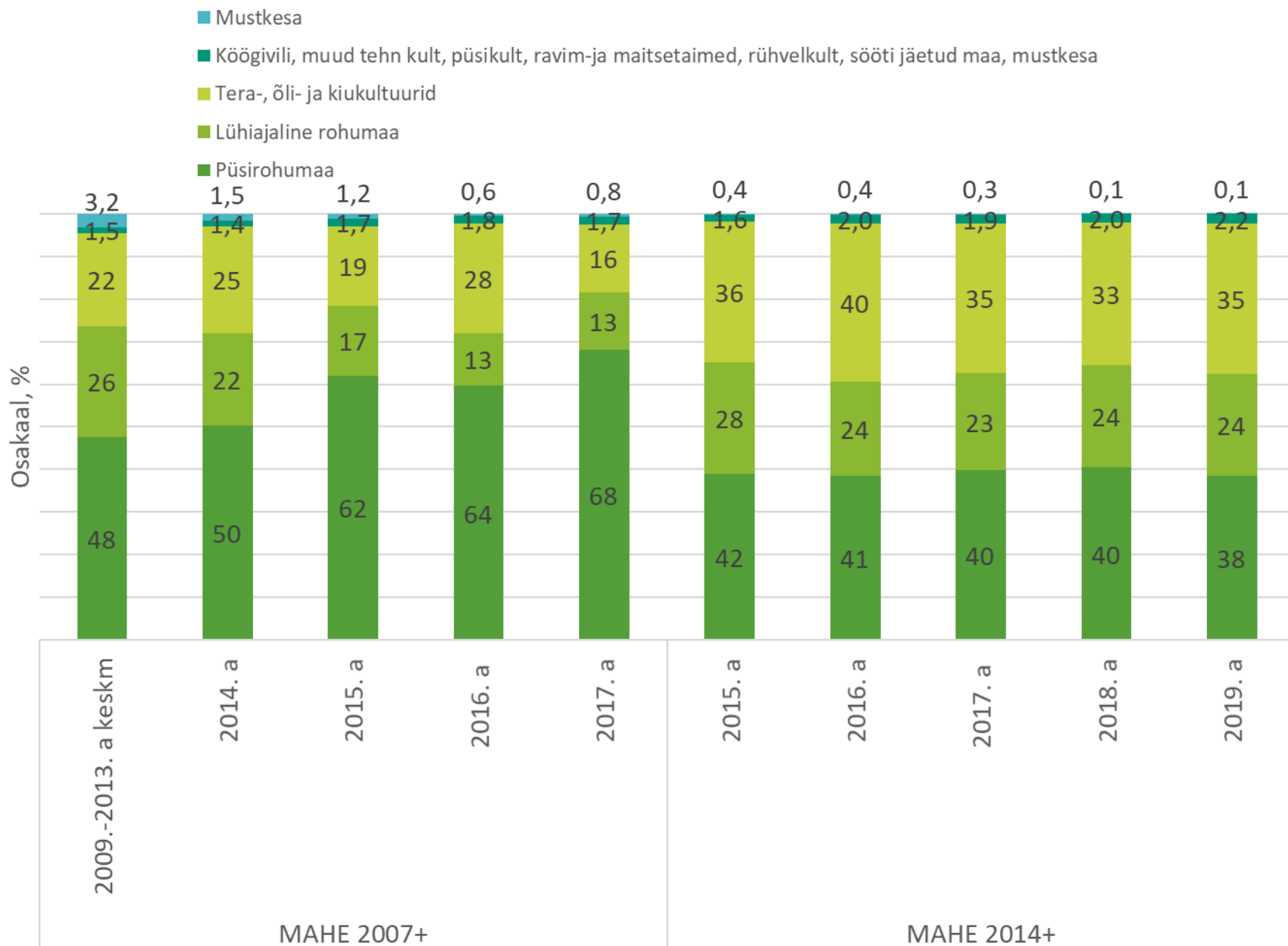
Toetuste taotlejate mustkesa, sööti jäetud maa ja mustkesa pind ning osatähtsus põllumaast



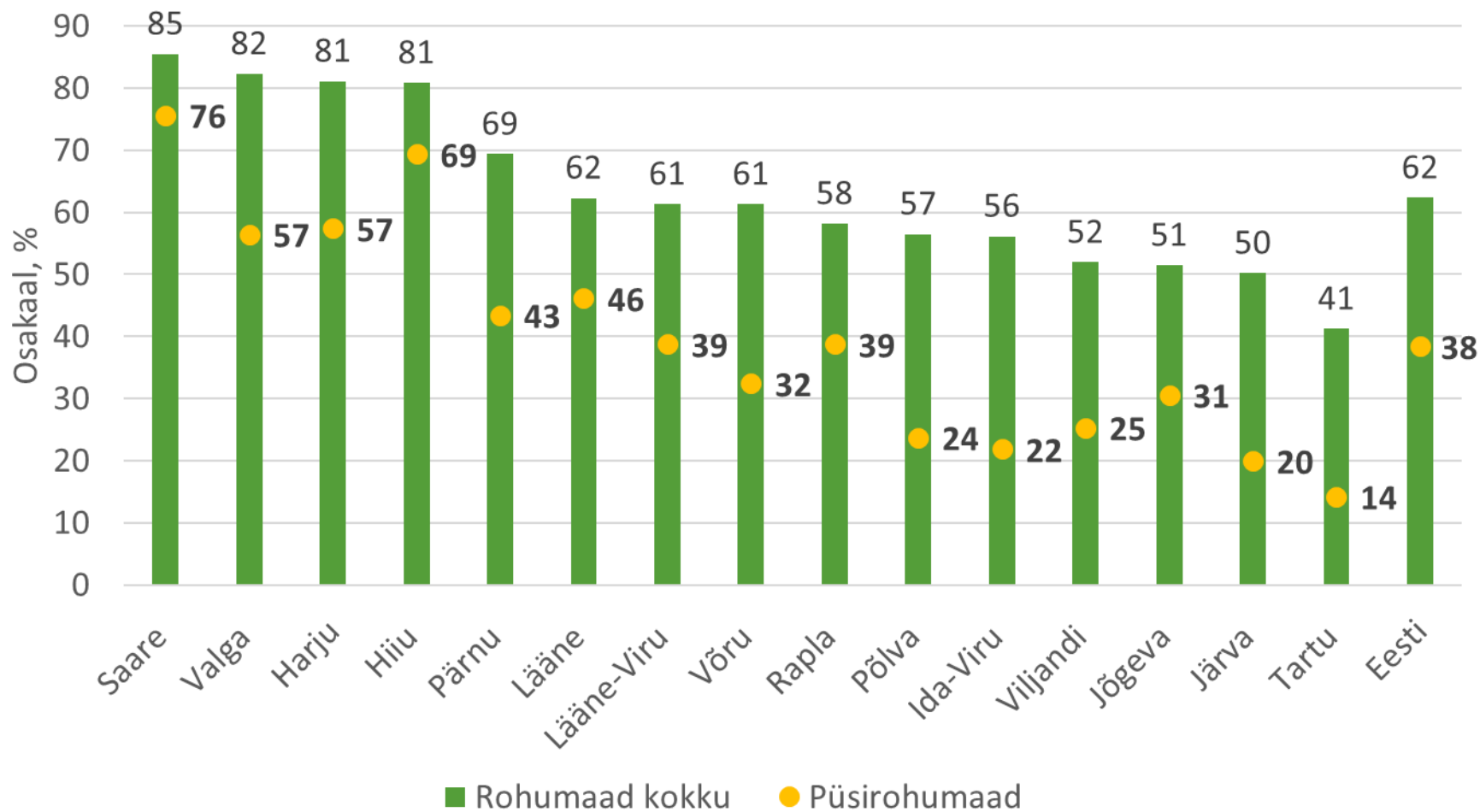
Toetuste taotlejate põllumaa väiksema osakaaluga kultuurigruppide struktuur



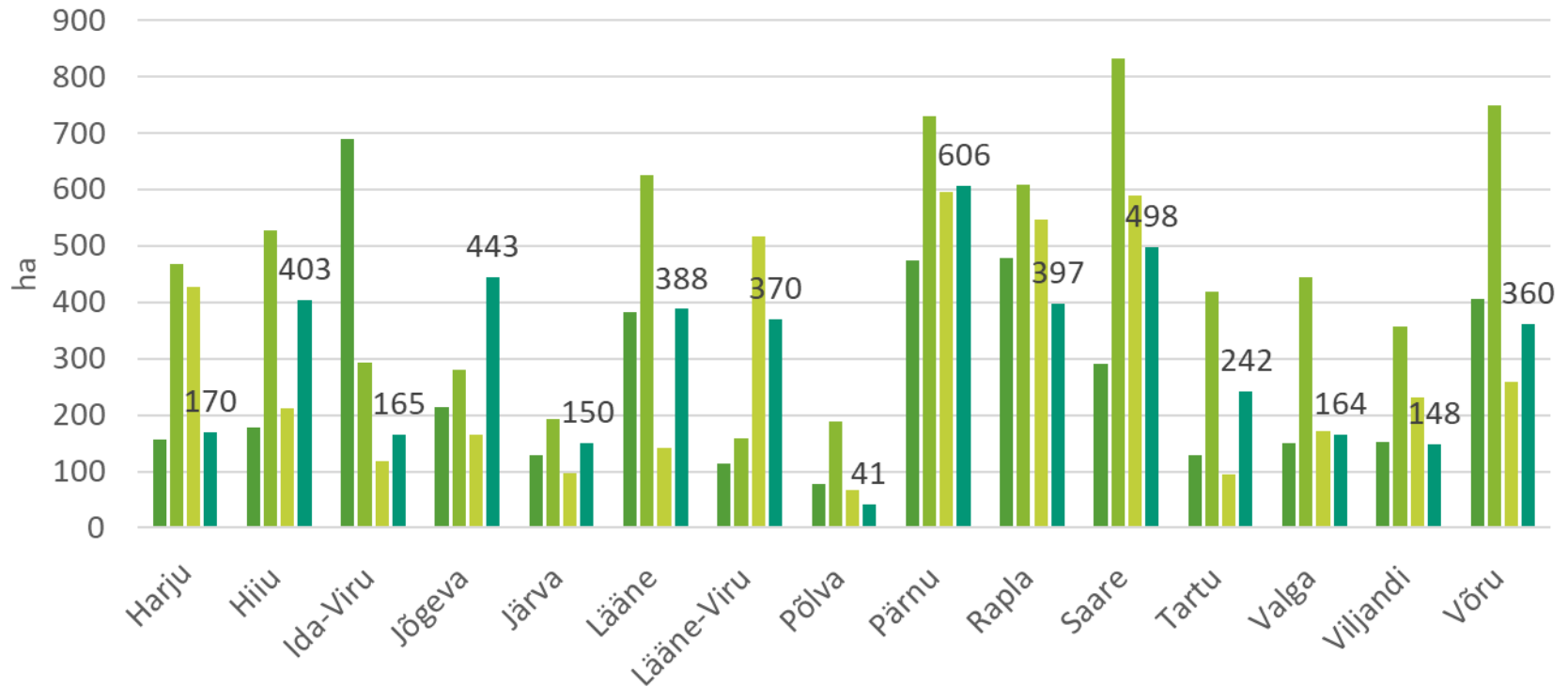
Kogu MAHE toetuse taotlusaluse pinna struktuur kultuurigruppide alusel (põllumaa kultuurid + püsirohumaad)



MAHE toetuse taotluseluse rohumaa osakaal kogu MAHE taotluselusest pinnast maakondades 2019. aastal



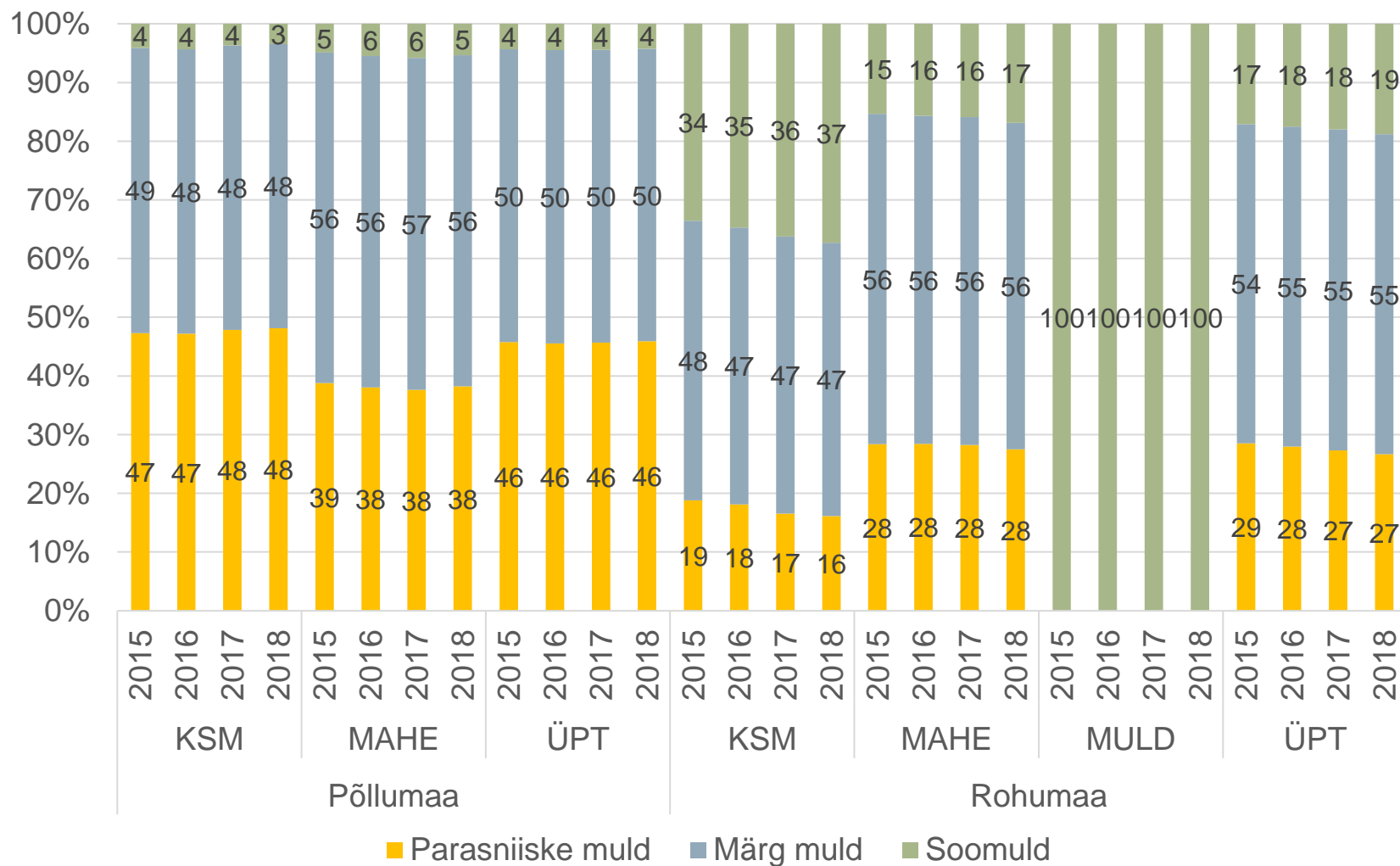
MAHE toetuse taotlusel püsirohuma pinnal teiste kultuuride (järgneval aastal) kasvatamine maakondades hektarites



- MAHE püsirohuma pind 2015. a, millel 2016. a oli teine kultuur (kokku 4025 ha)
- MAHE püsirohuma pind 2016. a, millel 2017. a oli teine kultuur (kokku 6874 ha)
- MAHE püsirohuma pind 2017. a, millel 2018. a oli teine kultuur (kokku 4234 ha)
- MAHE püsirohuma pind 2018. a, millel 2019. a oli teine kultuur (kokku 4546 ha)

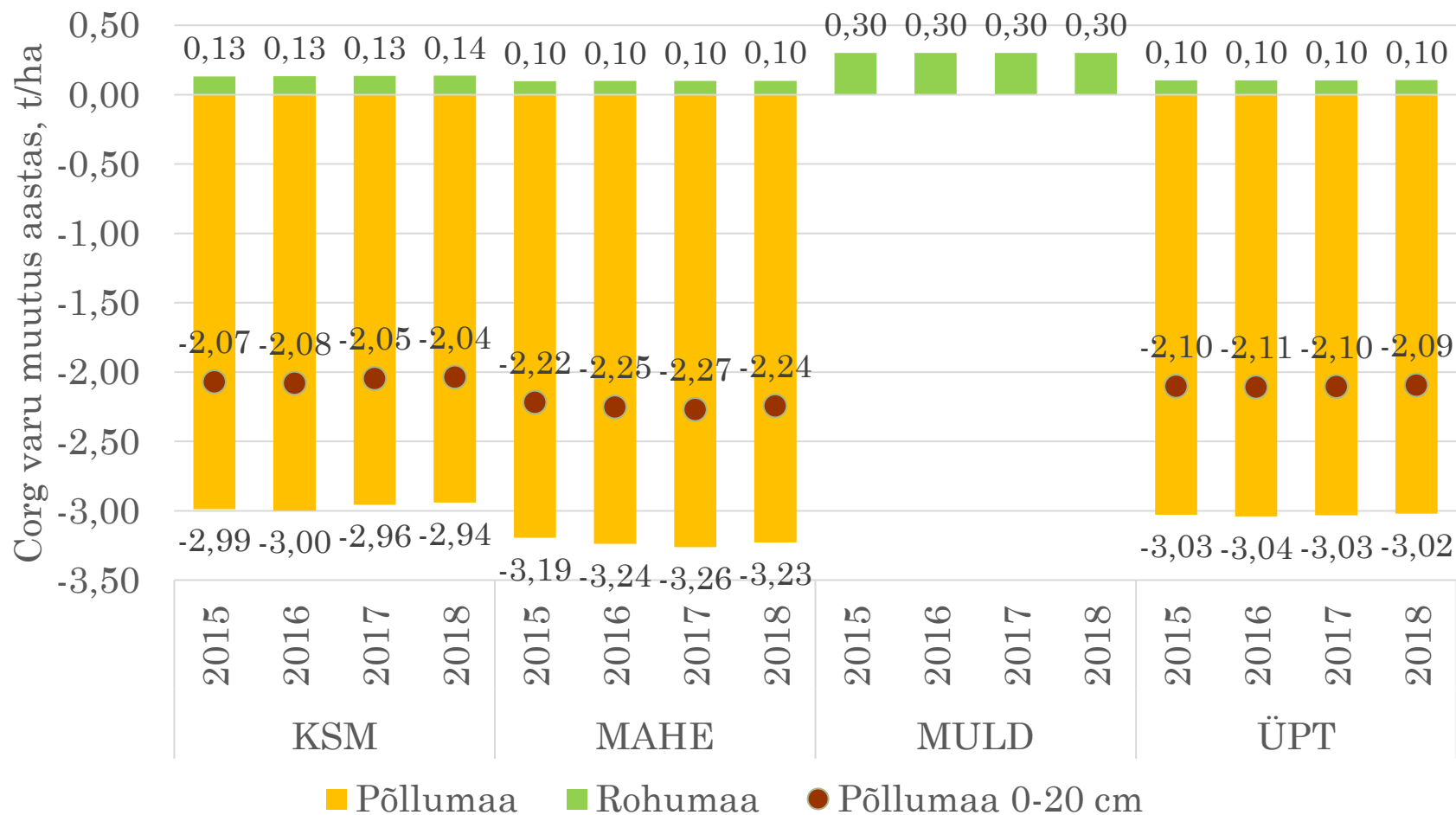
Erineva niiskusrežiimiga muldade osakaal toetusmeetmete taotluselusel põllumaal ja püsirohumaal (joonisel tähistatud rohumaa).

MULD – piirkondlik mullakaitse toetus



C org varu muutus toetusmeetmete taotlusalusel põllu- ja rohumaal aastas keskmiselt.

C org varu muutus on arvestatud humushorisoni 30 cm tõeseduses kihis tulpadel, lisaks täpp graafikul tähistab C org varu muutust põllumaa 20 cm tõeseduses humushorisonis. MULD – piirkondlik mullakaitse toetus



Mulla Corg varu muutus ning CO₂ emissioon olenevalt maakasutusest ja mulla niiskusrežiimist

Toetusmeede	Maakasutus	Mulla niiskusrežiim (parasniiske, märg, soo)	N**	Corg, mg g ⁻¹		Corg varu, t ha ⁻¹		Corg varu muutus aastas, t ha ⁻¹	CO ₂ emissioon, t CO ₂ ha ⁻¹ a ⁻¹
				Algselt***	Pärast****	Algselt***	Pärast****		
Mullakihis 0-30 cm									
ÜPT, KSM, MAHE	Põllumaa	ei arvestata	4111	24,7a	22,4a*	110,6a	100,8a*	-2,14a	7,8
ÜPT, KSM, MAHE	Põllumaa	parasniiske	3433	20,1a	18,3a*	96,0a	88,0a*	-1,73c	6,3
ÜPT, KSM, MAHE	Põllumaa	märg	614	35,3b	31,5c*	162,5b	145,7c*	-3,76b	13,8
ÜPT, KSM, MAHE	Põllumaa	soo	64	171,8c	153,5e*	567,0c	529,0e*	-8,31a	30,5
ÜPT, KSM, MAHE, MULD	Rohumaa	ei arvestata	668			126,7	128,1	0,16	-0,59
ÜPT, KSM, MAHE	Rohumaa	parasniiske	360			78	79,7	0,24	-0,88
ÜPT, KSM, MAHE	Rohumaa	märg	204			132,6	132,7	-0,03	0,11
ÜPT, KSM, MAHE, MULD	Rohumaa	soo	104			283,8	287	0,30	-1,1
Mullakihis 0-20 cm									
ÜPT, KSM, MAHE	Põllumaa	ei arvestata	4111	26,7a	24,2a*	76,9a	70,1a*	-1,47a	5,4
ÜPT, KSM, MAHE	Põllumaa	parasniiske	3433	21,7a	19,8a*	64,8a	59,3a*	-1,18c	4,3
ÜPT, KSM, MAHE	Põllumaa	märg	614	38,1b	34,1c*	110,5b	98,9c*	-2,58b	9,5
ÜPT, KSM, MAHE	Põllumaa	soo	64	185,7c	165,9e*	405,9c	376,4e*	-6,30a	23,1
ÜPT, KSM, MAHE, MULD	Rohumaa	ei arvestata	193	43,2b	43,0b	113,5b	112,1b	0,02b	-0,1
ÜPT, KSM, MAHE	Rohumaa	parasniiske	134	24,1a	23,3b	71,6a	69,1b	-0,04d	0,2
ÜPT, KSM, MAHE	Rohumaa	märg	42	41,0b	41,8d	118,5b	118,9d	-0,02d	0,1
ÜPT, KSM, MAHE, MULD	Rohumaa	soo	17	198,8d	201,8f	431,2d	433,4f	0,61cd	-2,2

* näitab usutavat erinevust ($p < 0,05$) võrreldes algse sisaldusega

** N tähistab proovikohtade arvu

*** Algselt ja **** Pärast tähistavad Corg määramisi kahel erineval aastal, perioodi pikkus varieerus 1-8 aastat.

Lämmastiku leostumine toetustüübiti perioodil 2006-2013 ja aastatel 2014-2019 seirealustel põldudel

Toetustüüp	N leostumine, kg/ha/a					
	2006-2013	2014-2015	2015-2016	2016-2017	2017-2018	2018-2019
KSM	14,9	15,6	18,3	20,0	24,1	17,7
ÜPT	20,4	32,3	53,4	30,8	40,4	19,7
MAHE	2,7	0,5	4,1	7,0	1,3	0,9

Fosfori leostumine toetustüübiti aastatel perioodil 2006-2013 ja aastatel 2014-2019 seirealustel põldudel

Toetustüüp	P leostumine, kg/ha/a					
	2006-2013	2014-2015	2015-2016	2016-2017	2017-2018	2018-2019
KSM	0,26	0,21	0,18	0,20	0,20	0,20
ÜPT	0,34	0,14	0,18	0,13	0,22	0,16
MAHE	0,31	0,11	0,12	0,10	0,06	0,02

Lämmastiku leostumise jaotus aastas

%

25

20

15

10

5

0

september

oktoober

november

detsember

jaanuar

veebruar

märts

aprill

mai

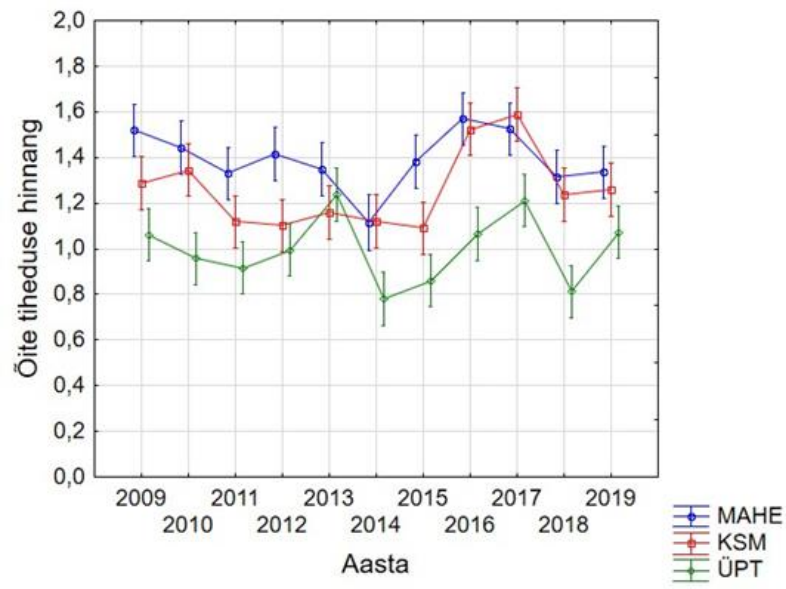
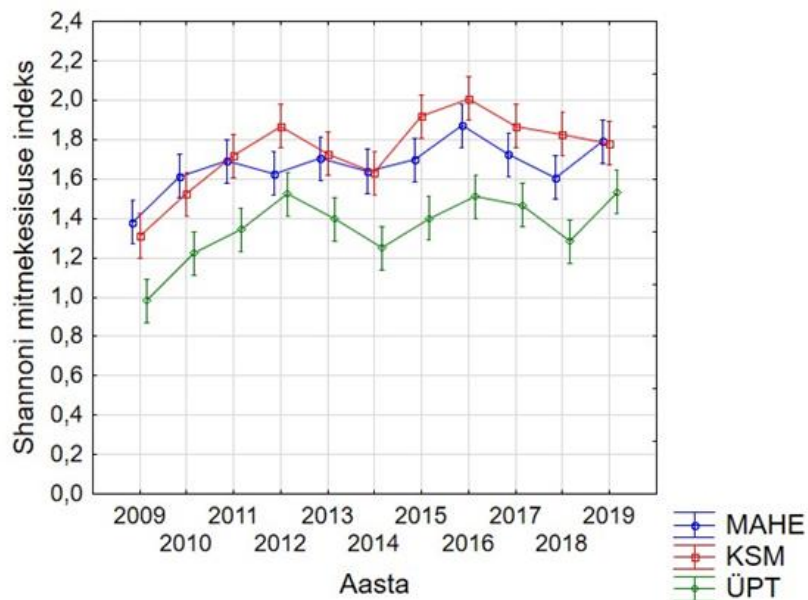
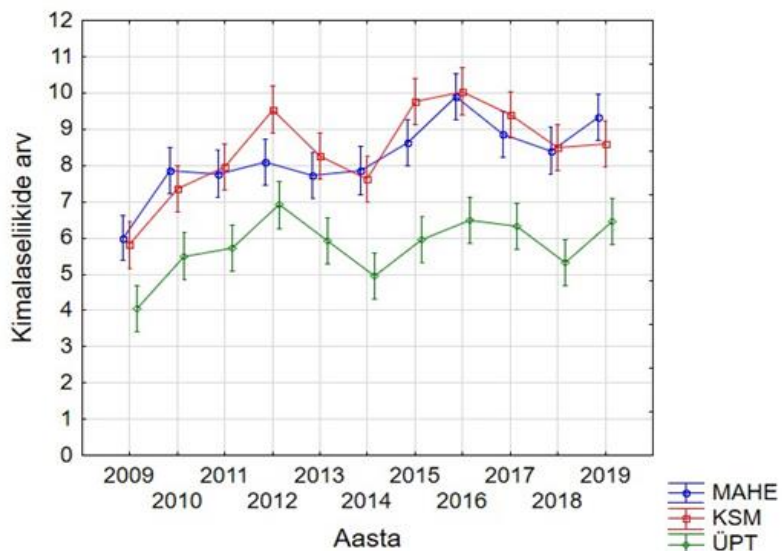
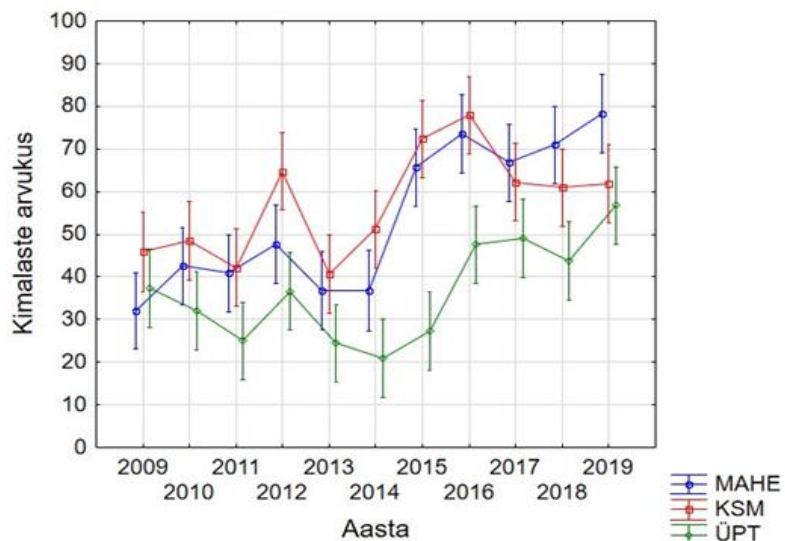
juuni

juuli

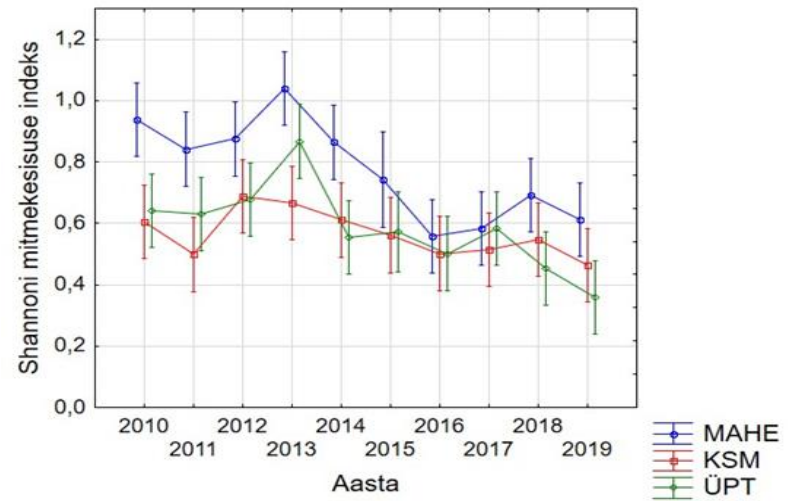
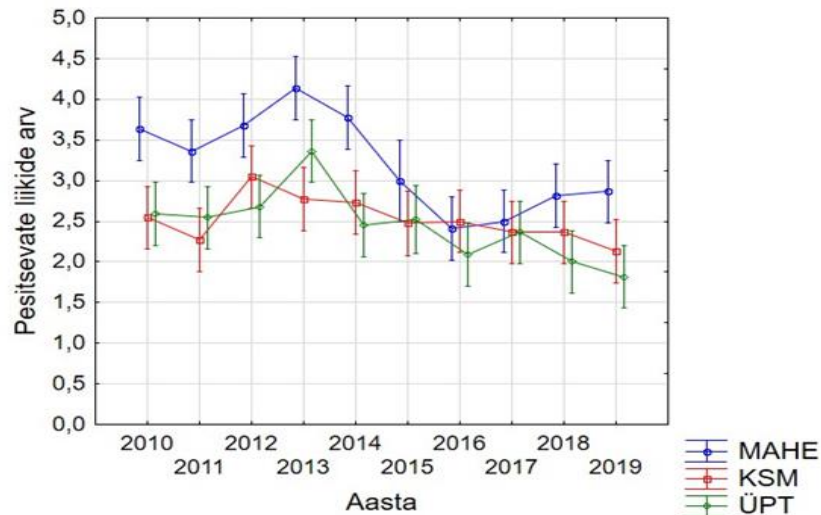
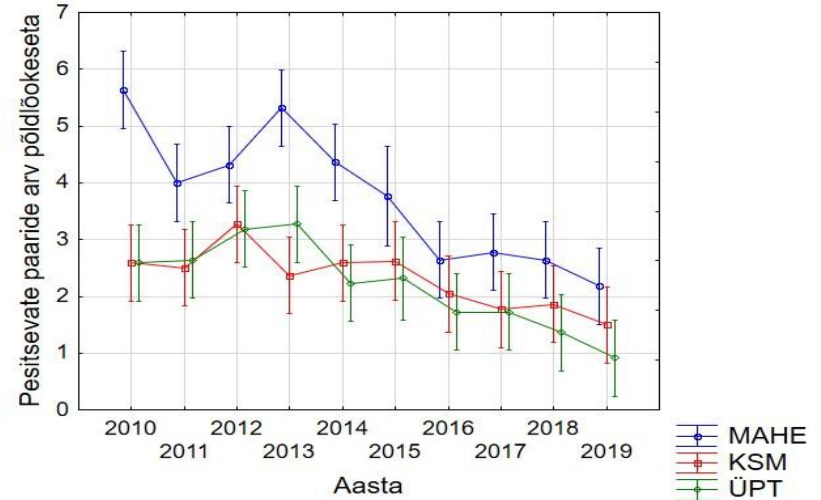
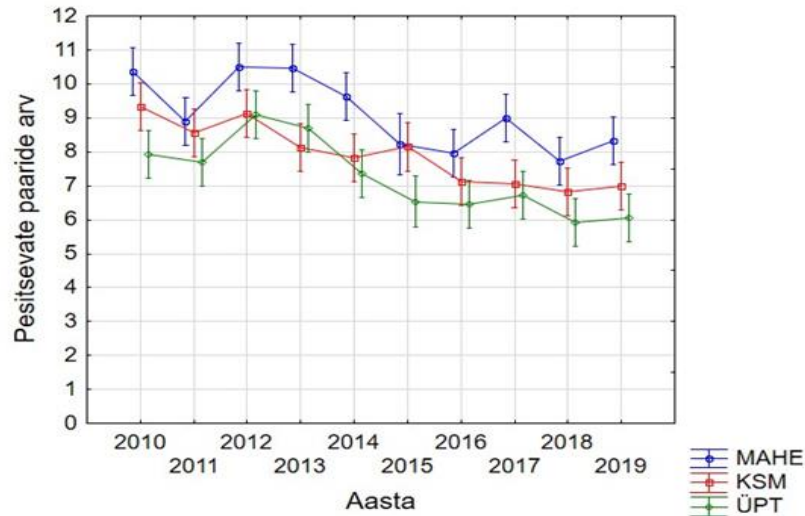
august



Toetusesaajate põldude kimalasenäitajad

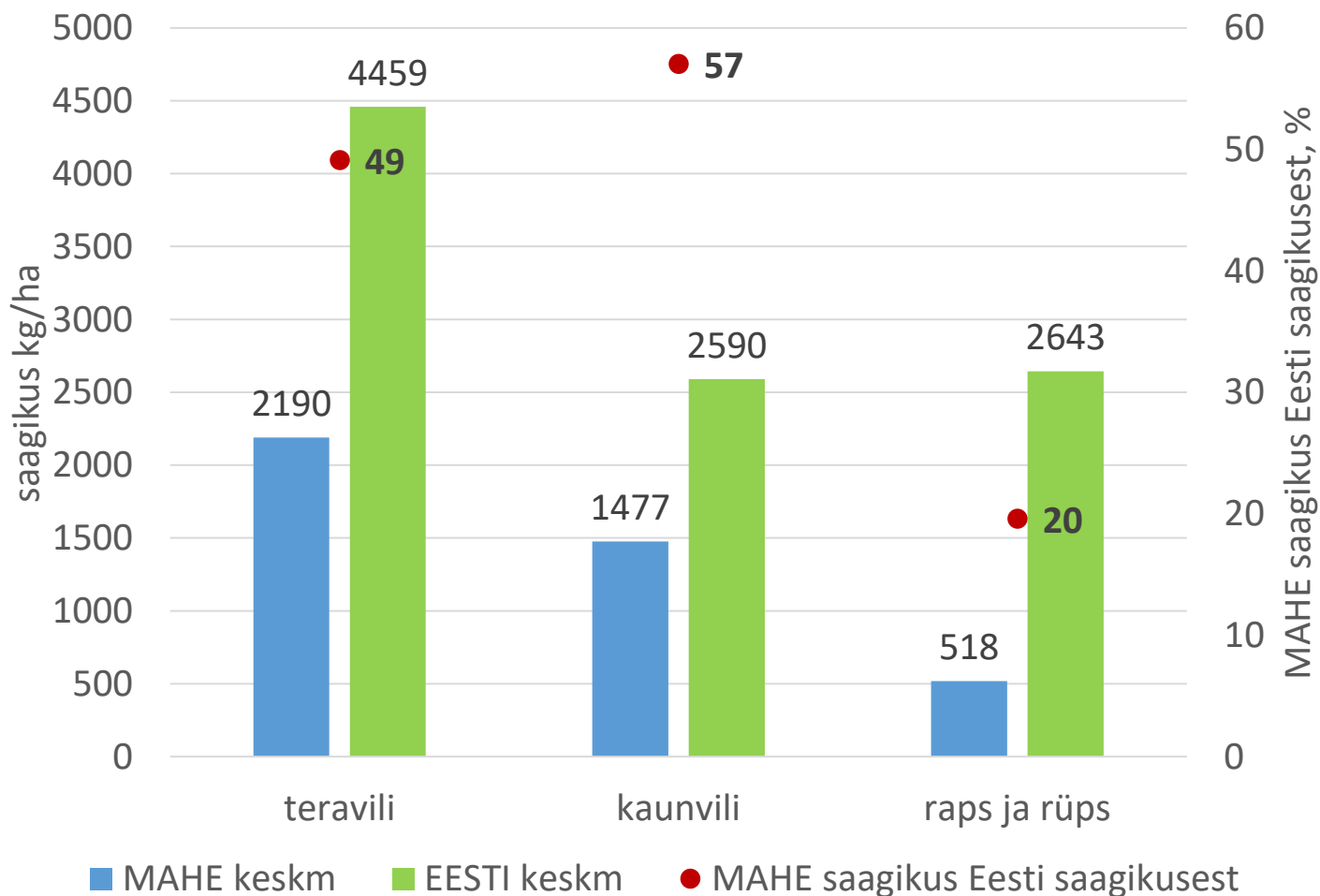


Toetusesaajate põldude linnunäitajad



Terakultuuride keskmised terasaagid mahetootmisel ja Eestis keskmiselt 2019. aastal.

Allikas Statistikaamet (07.09.2020)



PKT toetusmeetmete ja uuringute aruanded ja lühikokkuvõtted leiab Põllumajandusuuringute Keskuse kodulehelt aadressidel:

<https://pmk.agri.ee/et/MAK-hindamine/2014-2020>

<https://pmk.agri.ee/et/pollumajanduskeskkonna-uuringud/uurimisvaldkonnad>

TÄNUD KUULAMAST!