

# Tuleviku põllumajanduspoliitika keskkonnamõõde

Tarmo Tamm

Maaelukomisjoni esimees

22.10.2019



Euroopa Maaelu Arengu  
Põllumajandusfond:  
Euroopa investeeringud  
maapiirkondadesse

# EL põllumajandus

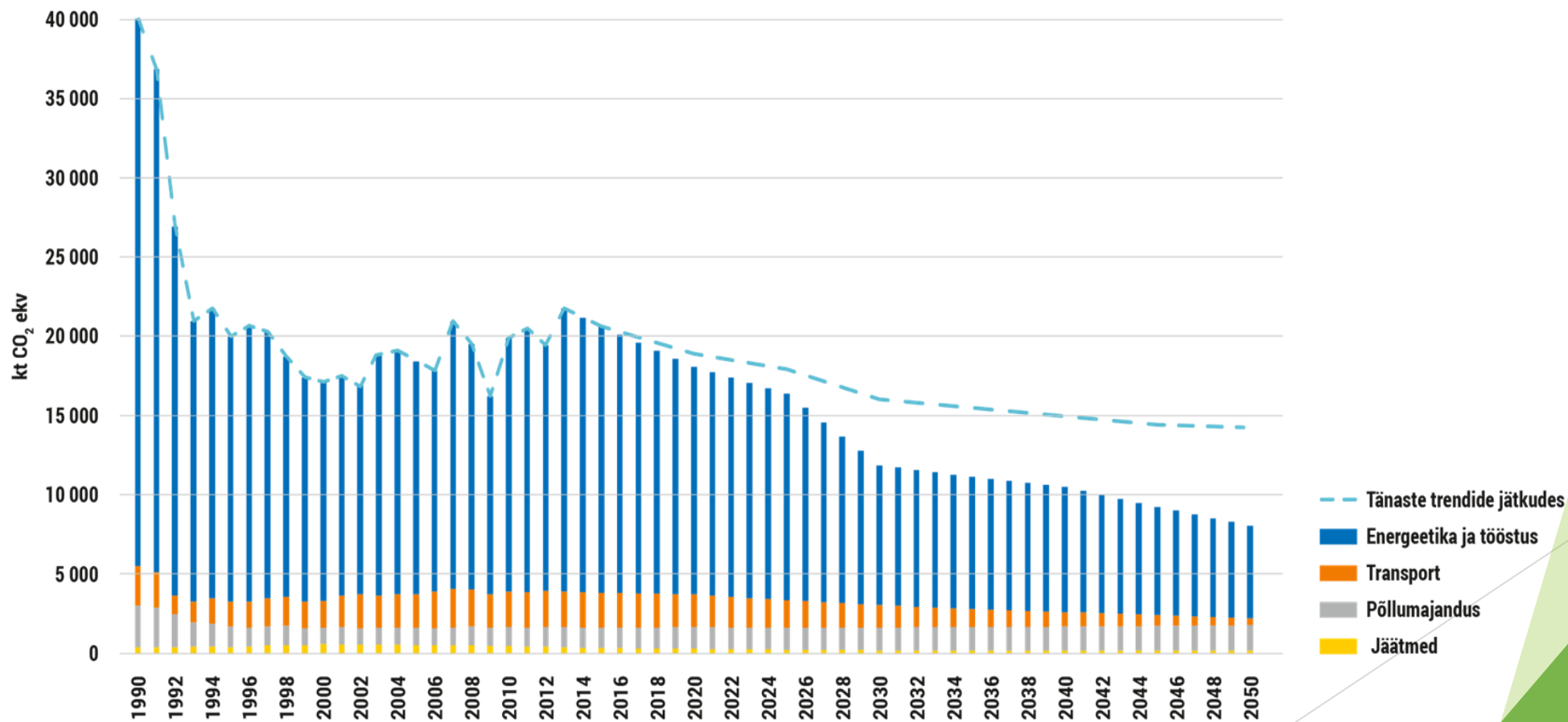
- ▶ Ligikaudu 50% EL territooriumist on põllumajandusmaa
- ▶ Põllumajandus kasutab ligikaudu 50% veest
- ▶ Ligikaudu 10% kasvuhoonegaaside heitest põllumajandusest
- ▶ Põllumajandus peamine ammoniaagi emiteerija, ligikaudu 90% heitest
- ▶ Mullad oluline süsiniku siduja
- ▶ Üle 10% põllumajandusmaast Natura 2000 kaitse all



# Kohustused Eesti jaoks

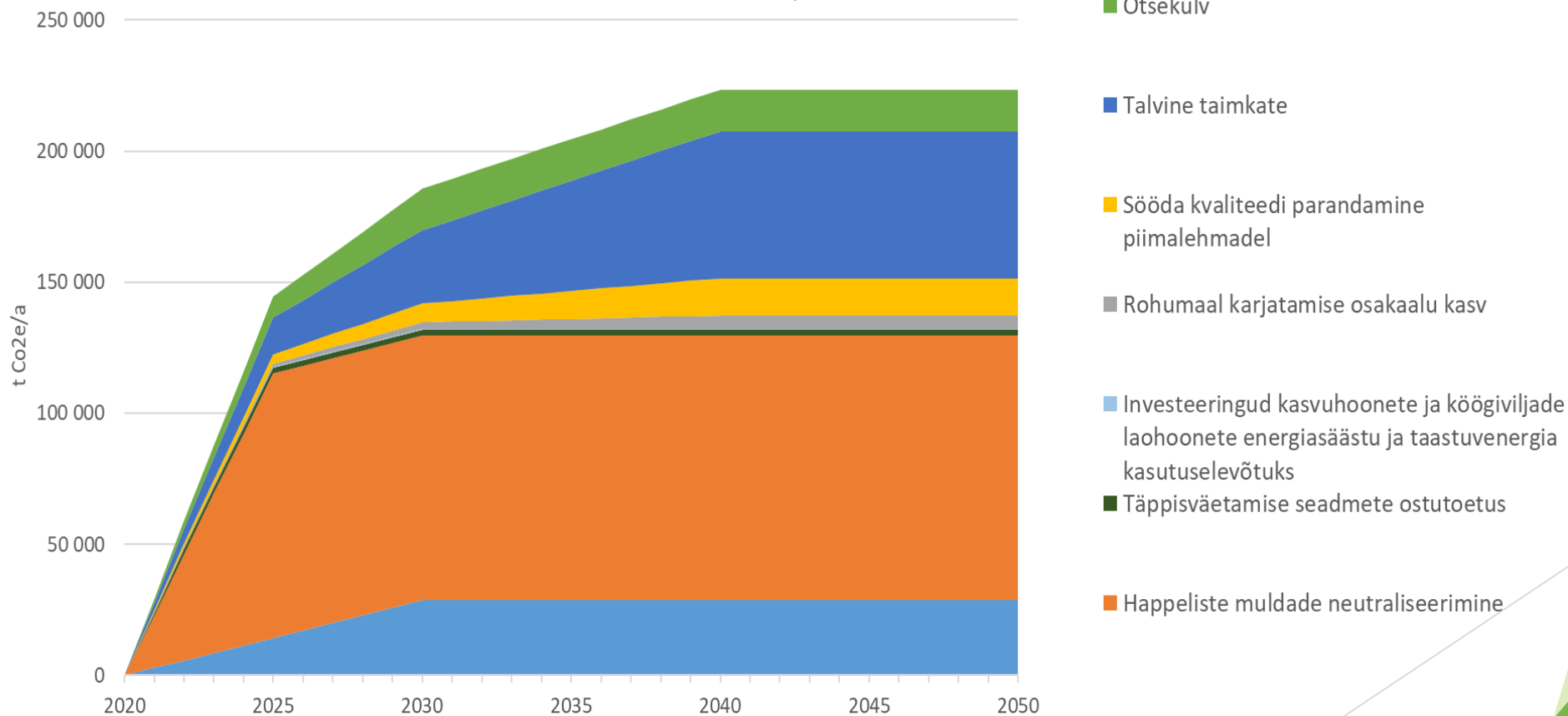
- ▶ Kliimapoliitika põhialused aastani 2050
  - ▶ 2030. aastaks vähendada KHG heidet 70% võrreldes 1990. aasta tasemega
  - ▶ 2050. aastaks vähendada KHG heidet ligi 80% võrreldes 1990. aastaga
- ▶ Jagatud kohustuse määrus (ESR, Effort Sharing Regulation)
  - ▶ -13% KHG 2030. aastaks võrreldes 2005. aastaga (põllumajandus, transport, jäätmed, väiksemahuline energiatootmine)
- ▶ LULUCF (maakasutus, maakasutuse muutus ja metsandus)
  - ▶ Heide ei ületa süsiniku sidumist
- ▶ NEC-direktiiv
  - ▶ -1% ammoniaaki 2030. aastaks võrreldes 2005. aastaga

# Eesti KHG heite vähendamise trajektoor (liikumine 80% heite vähendamise eesmärgi suunas aastaks 2050)



# Potentsiaalsed meetmed ja nende mõju KHG heite vähendamisele

CO2 ekv vähenemine, t Sektor PÕLLUMAJANDUS



# Ühise põllumajanduspoliitika 2021-2027 eesmärgid

**Keskkonnahoiu ja kliimameetmete edendamine  
ning EL keskkonna- ja kliimaeesmärkidesse  
panustamine**

Panustada  
**kliimamuutuste**  
leevendamisse ja  
nendega kohanemisse  
ning säästvasse  
energiasse

Edendada säästvat  
arengut ja selliste  
loodusvarade tõhusat  
majandamist nagu  
vesi, muld ja õhk

Panustada **elurikkuse**  
kaitmesse, edendada  
**ökosüsteemi**  
**teenuseid** ning  
säilitada elupaiku ja  
maastikke

# ÜPP 2021-2027 keskkonnaarhitektuur

**Põllumajanduslikud  
keskkonnatoetused**

(mitmeaastased meetmed II sambas)

**Kohustuslik liikmesriigi ja  
vabatahtlik põllumehe jaoks**

**Ökokavad**

(1-aastased keskkonnatoetused I sambas)

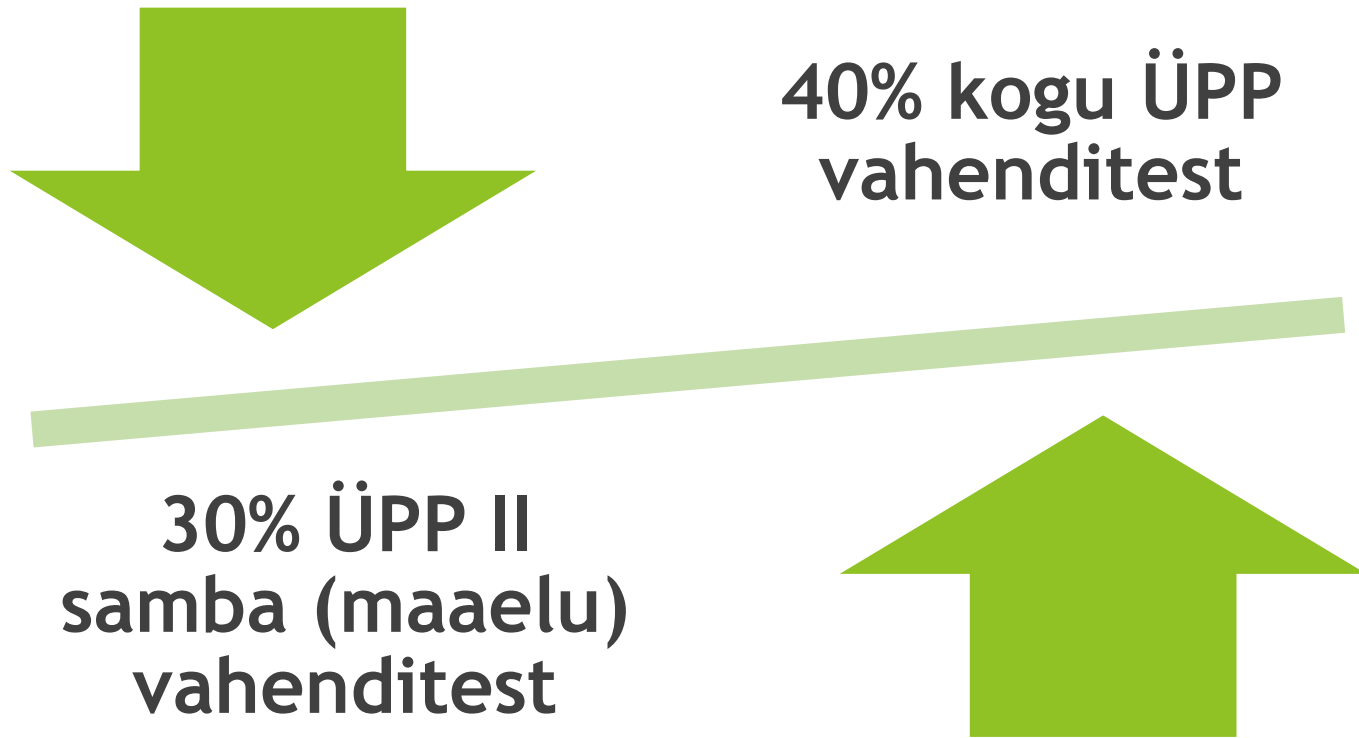
**Kohustuslik liikmesriigi ja  
vabatahtlik põllumehe jaoks**

**Tingimuslikkus**

(head põllumajandus- ja keskkonnatingimused,  
kohustuslikud majandamisnõuded)

**Kohustuslik liikmesriigi  
ja põllumehe jaoks**

# ÜPP 2021-2027 keskkonnamõõde





# EL põllumajanduspoliitika mõju meie keskkonnale

- ▶ Miljon ha põllumajandusmaad
- ▶ Mahemaa osakaal üle 20% (üks EL kõrgemaid)
- ▶ Keskkonnasõbralikult majandatakse enam kui 450 tuhandel ha põllumaal
- ▶ Hooldatakse ligi 30 tuhat ha poollooduslikke kooslusi
- ▶ Toetatakse kõiki ohustatud kohalikke tõugusid
- ▶ Toetatakse peamiste põllumajandusloomade heaolu täiendavate nõuete järgimist



**Täna tähelepanu eest!**