



Piimaturg

IV kvartal 2015

Sisukord

| | |
|---|----|
| Piimatoodang ja kokkuost Eestis | 1 |
| Piimatoodete tootja- ja jeahind Eestis | 4 |
| Piima ja piimatoodete tootmisest Eestis | 5 |
| Eksport ja Import | 6 |
| Hinnad Maailmas | 10 |
| Hinnad Lätis ja Leedus | 11 |
| Toorpiima kokkuost EL riikides kuude lõikes 2014.aastal | 12 |

Väljaandja:

Eesti Põllumajandus-Kaubanduskoda
J.Vilmsi 53G, 10147 Tallinn
tel. 372 600 9349, faks 372 600 9350
e-post: info@epkk.ee, http://www.epkk.ee

Piimatoodang ja kokkuost Eestis

Statistikaameti andmetel moodustas **piimatoodang Eestis 2015. aasta neljandas kvartalis** 191 192 tonni, kasvades 12 kuu taguse perioodiga võrreldes 513 tonni ehk 0,3 protsenti. 2014.a. toodeti neljandas kvartalis 190 679 tonni toorpiima. 2011.a. aastaga võrreldes on Eestis piimatoodang IV kvartalis kasvanud 10,1% ehk 17 500 tonni.

2015. aastaga langes Eestis piimatoodang võrrelduna 2014.a. 4,9% ehk 25 836 tonni. Võrrelduna **2011. aasta** 12 kuuga kasvas toorpiima toodang 11,3% ehk 77 282 tonni.

Eesti maakondadest oli 2015. aasta neljandas kvartalis suurim piimatootja jätkuvalt Järvamaa 30 131 tonniga, mida on 0,9% rohkem kui 2014.a. neljandas kvartalis. Järvamaal kasvas lehmade arv aastatagusega võrrelduna 200 pea võrra (1,5%), 300 pea (4,1%) võrra kasvas lehmade arv Viljandimaal. Aastaga kahanes lehmade arv 2000 pea võrra Jõgevamaal (19,4%) 600 pea võrra Tartumaal ja Lääne-Virumaal, 400 pea võrra Läänemaal ja Võrumaal, 200 võrra Harjumaal, Ida-Virumaal ja Raplamaal. Piimatoodang lehma kohta kasvas Eestis aastaga keskmiselt 6,0%, sellest enim Läänemaal 16,1%, Raplamaal 10,6%, Pärnumaal 10,5%, Valgemaal 8,4%, Tartumaal 8,1% ja Jõgevamaal 8,0%. Suurim piimatoodangu langus toimus eelmise aasta neljanda kvartaliga võrrelduna Hiiumaal 13,1% ja Põlvamaal 6,6% Neljandas kvartalis oli keskmine piimatoodang lehma kohta suurim Tartumaal 2359 kg, Pärnumaal 2264 kg, Põlvamaal 2208, Jõgevamaal 2186 kg ja Järvamaal 2183 kg. Suurima aastatoodanguga lehma kohta maakonnad olid Tartumaa 9438, Järvamaa 8712 kg ja Pärnumaa 8558 kg.

Piimatoodang Eestis 2011. – 2015.a. (tuh. tonni)

| | 11.a. | 12.a. | 13.a. | 14.a. | 15.a. | +,- %; 15/11 | +,- %; 15/14 |
|-------------------|-------|-------|-------|-------|-------|-----------------|-----------------|
| IV kvartal | | | | | | | |
| Kokku | 173,7 | 177,9 | 191,8 | 190,7 | 191,2 | 10,1 | 0,3 |
| 12 kuud | | | | | | | |
| Kokku | 694,8 | 721,4 | 762,3 | 799,3 | 773,5 | 11,3 | -3,2 |

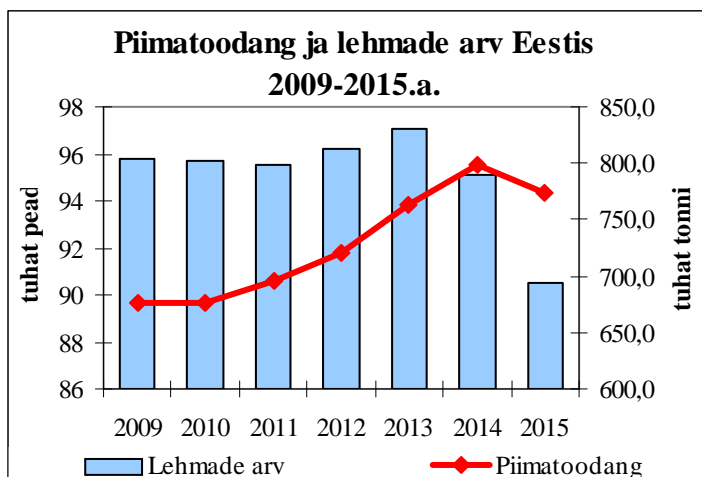
ESA andmetel



• EPKK •



Piimatoodang ja kokkuost Eestis (järg)

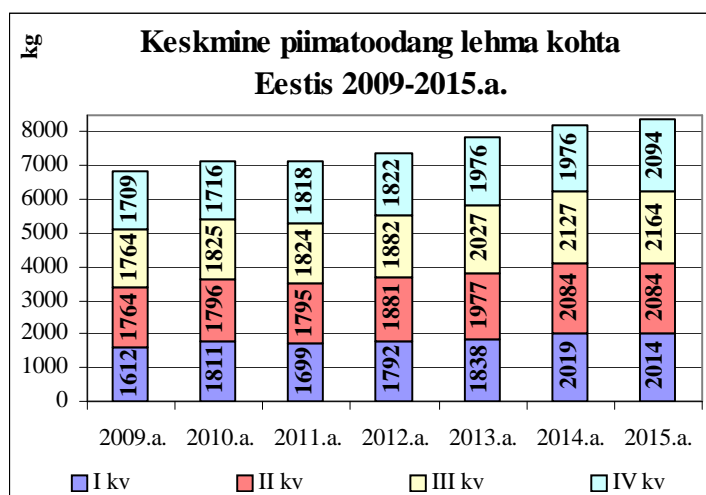
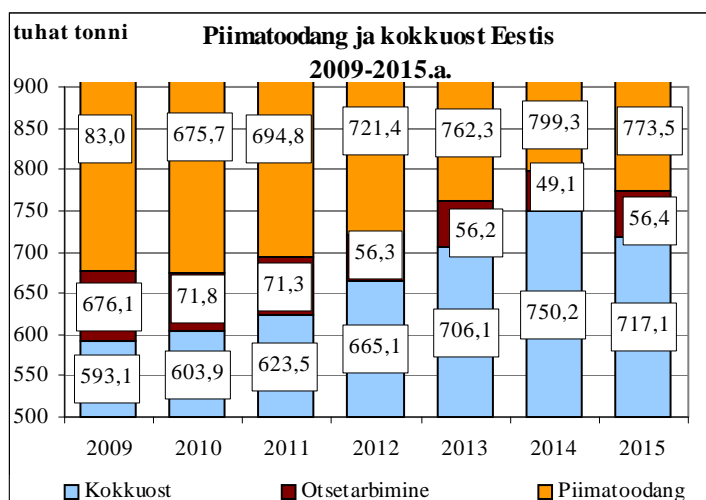


Keskmine piimatoodang ühe lehma kohta oli 2015.a. neljandas kvartalis 2094 kg, mis kasvas 12 kuu taguse ajaga võrrelduna 118 kg. 2011.a. IV kvartaliga võrreldes kasvas keskmine piimatoodang lehma kohta 276 kg ehk 13,2%.

Lehmade arv, mis 2012.a. pööras üle pika aja tõusule ja jätkus ka 2013.a. läks 2014.a. langusesse. 2015. aasta 31. detsembri seisuga oli Eestis 4600 lehma vähem kui 12 kuud tagasi. Kui 2014.a. 30. detsembri seisuga loendati Eestis 95 100 lehma, siis 12 kuud hiljem on lüpsilehmade arv langenus 90 500 loomale. Suurim kahanemine -2500 lehma toimus kolmandas kvartalis.

Keskmine piimatoodang lehma kohta Eestis (kg)

| | 2011.a. | 2012.a. | 2013.a. | 2014.a. | 2015.a. | +,- %; 2015/2011 | +,- %; 2015/2014 |
|-------------------|---------|---------|---------|---------|---------|---------------------|---------------------|
| IV kvartal | | | | | | | |
| Kokku | 1818 | 1822 | 1976 | 1976 | 2094 | 15,2 | 6,0 |
| Aasta | | | | | | | |
| Kokku | 7136 | 7377 | 7818 | 8206 | 8356 | 17,1 | 1,8 |



Piima kokkuost ja keskmine hind Eestis

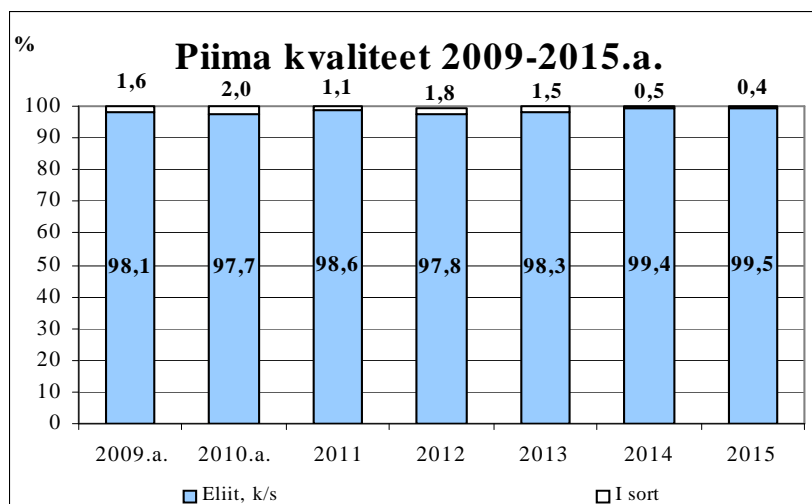
| | 2011.a. | 2012.a. | 2013.a. | 2014.a. | 2015.a. | +,- %; 2015/11 | +,- %; 2015/14 |
|----------------------|-----------|-----------|-----------|-----------|-----------|-------------------|-------------------|
| IVkvartal | | | | | | | |
| Naturaalkaal, t | 154800 | 162900 | 175200 | 177300 | 177100 | 14,4 | -0,1 |
| Maksumus, t.EUR | 49575,73 | 48999,23 | 63608,11 | 44826,76 | 41315,66 | -16,7 | -7,8 |
| Keskmine hind, EUR/t | 320,26 | 300,79 | 363,06 | 252,83 | 233,29 | -27,2 | -7,7 |
| 12 kuud | | | | | | | |
| Naturaalkaal, t | 633700 | 662700 | 706100 | 750200 | 717100 | 13,2 | -4,4 |
| Maksumus, t.EUR | 204514,00 | 199088,89 | 238825,38 | 245909,91 | 169717,85 | -17,0 | -31,0 |
| Keskmine hind, EUR/t | 322,73 | 300,42 | 338,23 | 326,95 | 236,67 | -16,7 | -27,6 |

Tabelid koostatud ESA andmetel

Kokkuostetud piima kvaliteet Eestis

| | 2011.a. | | 2012.a. | | 2013.a. | | 2014.a. | | 2015.a. | |
|-------------------|---------|------|---------|------|---------|------|---------|------|---------|------|
| | tuh.t | % | tuh.t | % | tuh.t | % | tuh.t | % | tuh.t | % |
| IV kvartal | | | | | | | | | | |
| Nat.kaal | 154,8 | 100 | 162,9 | 100 | 175,2 | 100 | 177,3 | 100 | 177,1 | 100 |
| Eliit, k/s | 153,2 | 99,0 | 159,0 | 97,6 | 172,2 | 98,3 | 176,2 | 99,3 | 176,6 | 99,7 |
| I sort | 1,1 | 0,1 | 3,8 | 2,3 | 2,6 | 1,5 | 0,9 | 0,5 | 0,4 | 0,2 |
| Aasta | | | | | | | | | | |
| Nat.kaal | 633,7 | 100 | 665,1 | 100 | 706,1 | 100 | 750,2 | 100 | 717,1 | 100 |
| Eliit, k/s | 624,8 | 98,6 | 650,8 | 97,8 | 693,3 | 98,2 | 774,0 | 99,2 | 713,6 | 99,5 |
| I sort | 6,8 | 1,1 | 12,2 | 1,8 | 11,1 | 1,6 | 5,0 | 0,7 | 2,6 | 0,4 |

ESA andmetel

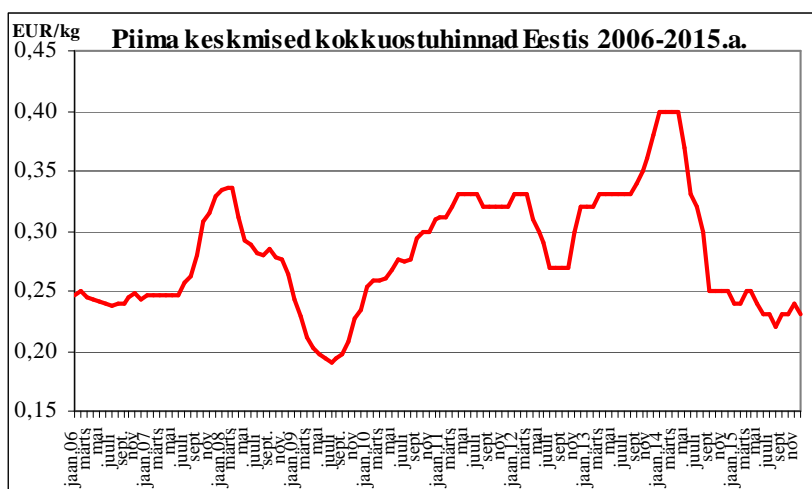


2015. aasta IV kvartalis kasvas piimatoodang 2014.a. neljanda kvartaliga võrreldes 513 tonni, ning piima kokkuost kasvas 200 tonni. Kogu toodetud piimast osteti kokku 92,7%, mida oli 0,3% vähem kui 12 kuud tagasi IV kvartalis.

2015. aasta jooksul vähenes toorpiima kokkuost Eestis 12 kuuga 4,4% ehk 33 100 tonni. Kokkuostetud piimast moodustas tänavu 0,4% ehk 2,600 tonni I sordi piim, 36,7% ehk 263 200 tonni kõrgema sordi piim ja 62,8% ehk 450 400 tonni eliitsordi piim.

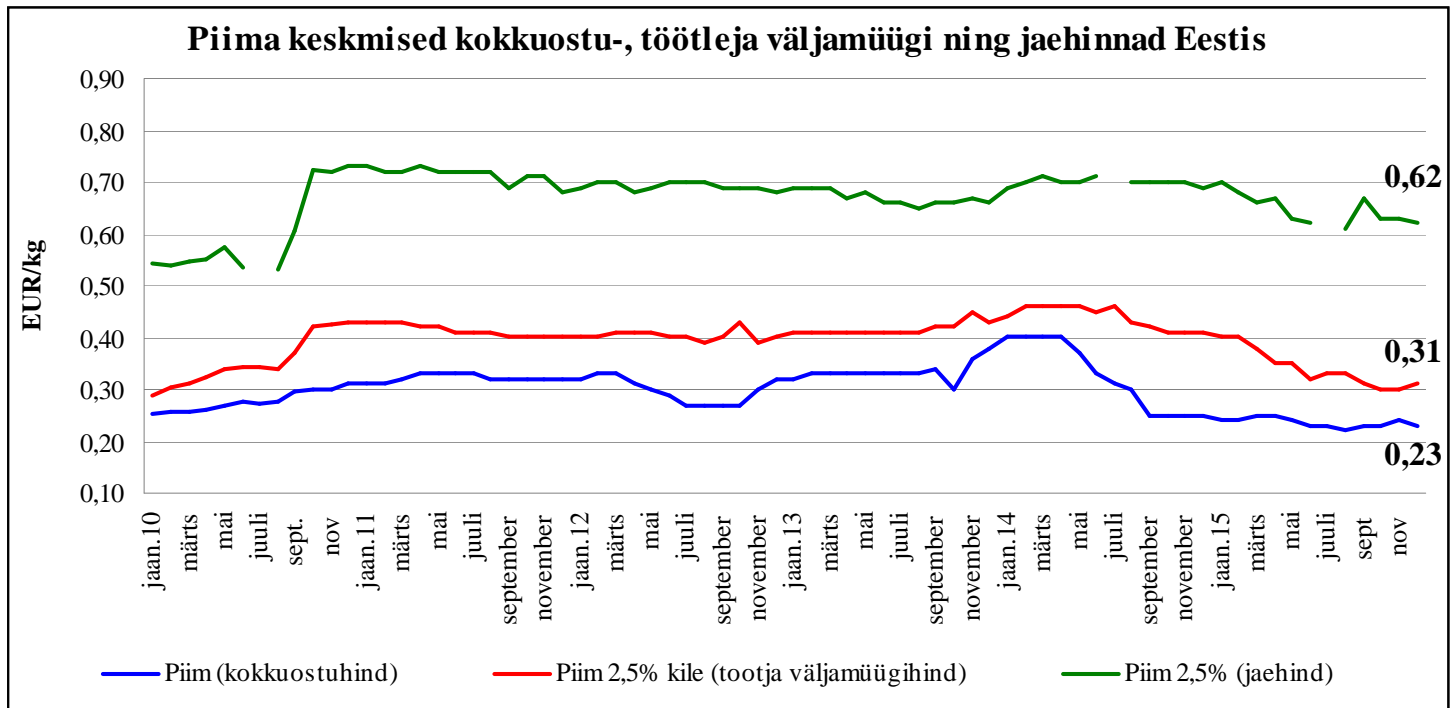
Piima kokkuostuhinnad Eestis (EUR/kg, käibemaksuta)

| | III kv. 15 keskmine hind | Oktoober 2015 | November 2015 | Detsember 2015 | IV kv. 15 keskmine hind | Hinna muutus, % | |
|------------|--------------------------|---------------|---------------|----------------|-------------------------|---------------------|--------------------|
| | | | | | | IV kv 15/ III kv 15 | IV kv 15/ IV kv 14 |
| Piim kokku | 0,23 | 0,23 | 0,24 | 0,23 | 0,23 | 0,0 | -8,0 |
| Rasva % | 3,8 | 4,0 | 4,0 | 4,0 | 4,0 | 5,0 | -2,4 |
| Valgu % | 3,5 | 3,4 | 3,4 | 3,4 | 3,4 | -2,9 | -2,9 |



Toorpiima kokkuostuhind oin läbinud tõelised ameerika mäed, alustades tõusu 2007. aasta juulis ning jõudes 2008. aasta veebruaris 0,34 EUR/kg tasemele. 2009. aasta märtsis pöördus piima kokkuostuhind langusesse, jõudes juuliks madalaimale 0,19 EUR/kg tasemele ning tõustes taas 2011.a. detsembriks 0,32 EUR/kg piirini. 2012. aasta viis piima hinna uuesti langusesse, kolmandas kvartalis maksti kokkuostus piimakilost 0,27 EUR/kg. 2012.a. detsembriks oli piimakilo jälle tõusnud 0,32 EUR/kg. 2013.a. esimeses pooles hind stabiliseerus ning lüües septembriks kõigi aegade rekordi - 0,40 EUR/kg

2014.a. jaanuari. Uus, Venemaa embargost tingitud langus algas maist. 2014. aasta septembris-detsembris stabiliseerudes mõneks ajaks 0,25 EUR/kg tasemel. 2015.a. püsis hinnatase valdavalt 0,23 EUR/kg tasemel, kõrgeim kokkuostuhind jäi märtsi aprilli 0,25 EUR ja madalaim augusti 0,22 EUR/kg tasemele.



Piimatoodete tootja väljamüügihindad Eestis (EUR/kg, käibemaksuta)

| | III kv. 15 keskmine hind | Okt. 2015 | Nov. 2015 | Dets. 2015 | IV kv. 15 keskmine hind | Muutus kvartalis % | Muutus aastas % |
|-------------------|--------------------------|-----------|-----------|------------|-------------------------|--------------------|-----------------|
| Täispiimapulber | - | - | - | - | - | - | - |
| Lõssipulber | 1,68 | 1,71 | 1,67 | 1,78 | 1,72 | 2,4 | -12,5 |
| Juust | 2,53 | 2,53 | 2,45 | 2,44 | 2,47 | -2,4 | -19,0 |
| Või (väikepakk) | 3,93 | 3,87 | 3,95 | 3,97 | 3,93 | -0,1 | -4,9 |
| Või (25 kg plokk) | 2,84 | 2,81 | 2,88 | 2,89 | 2,86 | 0,6 | -4,9 |
| Piim 2,5% (kile) | 0,31 | 0,30 | 0,30 | 0,31 | 0,30 | -3,2 | -26,0 |
| Piim 2,5% (pure) | 0,46 | - | - | 0,41 | 0,41 | -10,9 | -19,1 |
| Piim 3,5% (kile) | 0,44 | 0,43 | 0,44 | 0,42 | 0,43 | -1,1 | -16,8 |
| Piim 3,5% (pure) | 0,48 | - | - | 0,46 | 0,46 | -3,2 | -16,4 |

EKI andmetel

Piimatoodete keskmised jaehinnad Eesti kauplustes ja turgudel, EUR/kg

| | III kv. 15 keskmine hind | Okt. 2015 | Nov. 2015 | Dets. 2015 | IV kv. 15 keskmine hind | Muutus kvartalis % | Muutus aastas % |
|-------------------|--------------------------|-----------|-----------|------------|-------------------------|--------------------|-----------------|
| Kauplustes | | | | | | | |
| Piim 2,5%, l | 0,64 | 0,63 | 0,63 | 0,62 | 0,63 | -2,1 | -10,0 |
| Keefir, l | 0,76 | 0,76 | 0,75 | 0,76 | 0,76 | -0,4 | -6,6 |
| Hapukoor 18-20% | 1,62 | 1,82 | 1,83 | 1,83 | 1,83 | 12,8 | 8,3 |
| Kohvikoor 10% | 1,48 | 1,50 | 1,45 | 1,46 | 1,47 | -0,7 | -16,5 |
| Kodujuust | 4,16 | 4,07 | 4,13 | 4,10 | 4,10 | -1,4 | -10,5 |
| Või | 7,05 | 7,44 | 7,50 | 7,67 | 7,54 | 7,0 | 0,8 |
| Naturaaljuust | 7,72 | 7,77 | 7,80 | 7,75 | 7,77 | 0,8 | 0,2 |
| Turgudel | | | | | | | |
| Või | 7,06 | 7,30 | 7,20 | 7,19 | 7,23 | 2,4 | 1,9 |
| Piim | 0,89 | 0,89 | 0,88 | 0,90 | 0,89 | -0,2 | 20,6 |

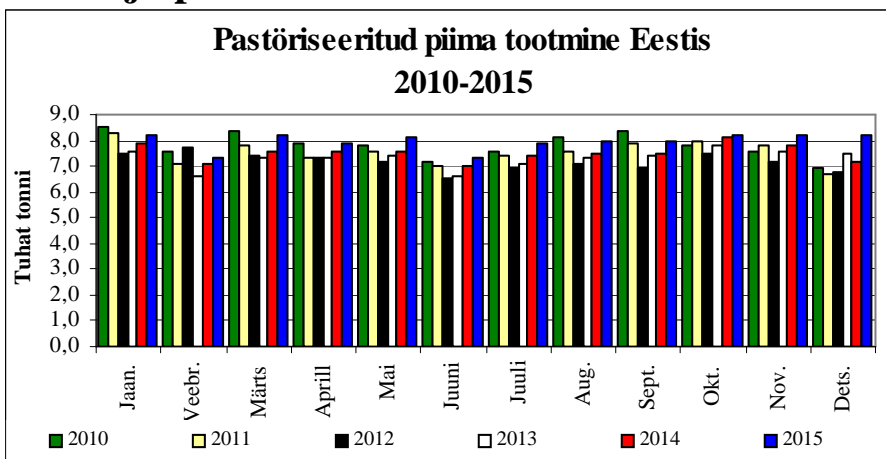
EKI andmetel

Piimatoodete jahhindades 2015. aastal erilisi kõikumisi ei olnud, need jäid valdavalt mõne sendi piiridesse, kõige enam liikus või hind. Enamiku toodete osas lagi jäi jaanuaris, jätkuvalt avaldas hindadele mõju Venemaa emargo.

2015. aasta neljandas kvartalis liikusid piimatoodete hinnad eelmise kvartaliga võrreldes sõltuvalt tootest nii alla kui üles. Enim odavnes joogipiim 2,1% ehk 0,01 EUR/l, järgnesid kodujuust 1,4% ehk 0,06 EUR/kg, keefir 0,4% jäädes samale tasemele, aastaga odaves enim kohvikoor 16,5% ehk 0,20 EUR/kg, kodujuust 10,5% ehk 0,48 EUR/kg, joogipiim odavnes 10,0% ehk 0,07 EUR/l ning keefir 6,6% ehk 0,05 EUR/l. Kvartaliga **kallinesid** hapukoor 12,8% ehk 0,14 EUR/kg, või 7,0% ehk 0,06 EUR/l ja juust 0,8% ehk 0,35 EUR/kg. Aastaga kasvas enam hapukoore hind 8,3% ehk 0,14 EUR/kg, või 0,8% ehk 0,06 EUR/kg ning juust 0,2% ehk 0,01n EUR/kg.

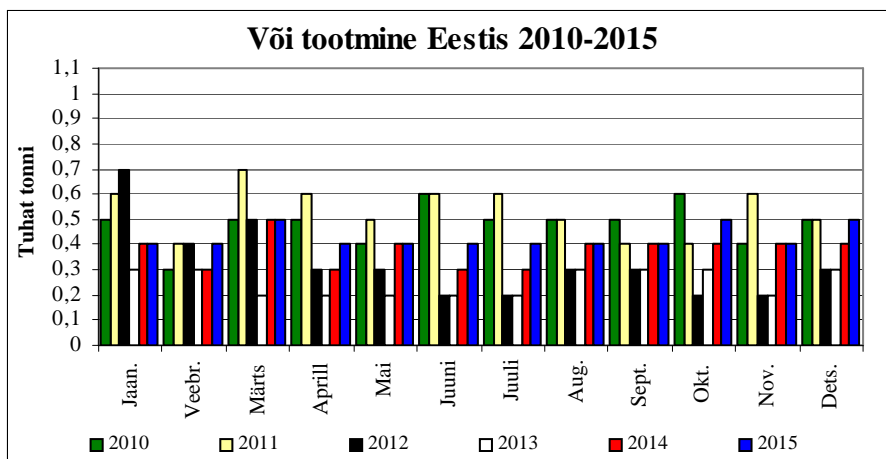
Turgudel odavnes 2015 aasta neljandas kvartalis lahtise piima hind 0,2%, mis hinnas ei kajastu, või kallines 0,17 EUR/kg ehk 2,4%. **Aastaga** kallines või jahhind turgudel 1,9% ehk 0,13 EUR/kg ja lahtine piim 20,6% ehk 0,15 EUR/l.

Piima ja piimatoodete tootmisest Eestis



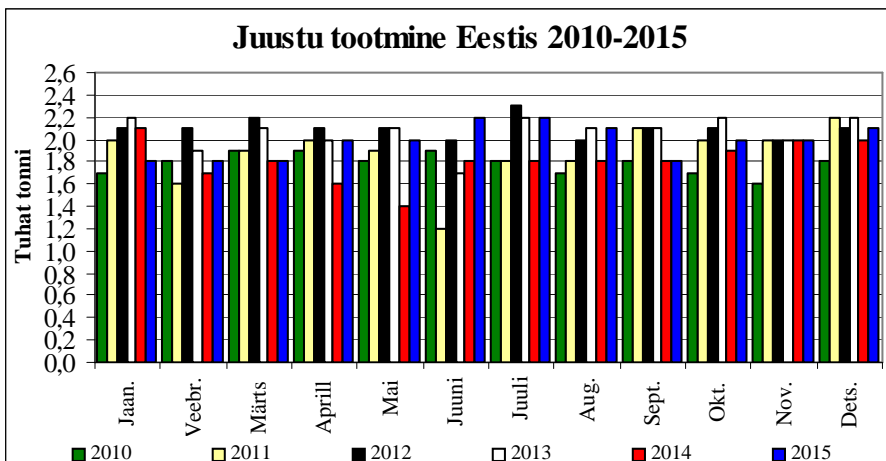
Statistikaameti andmetel toodeti Eestis **pastöriseeritud piima 2015. a. neljandas kvartalis** 24 600 tonni, mis kasvas eelmise aasta sama perioodiga võrreldes 1500 tonni ehk 6,5% ning kvartaliga 800 tonni ehk 2,9%. Pastöriseeritud piima toodeti küllaki stabiilselt, viiel kuul 2015. aastast oli joogipiima toodang 8200 tonni.

2015. aastal oli pastöriseeritud piima toodang Eestis 95 500 tonni, mis kasvas aastaga 5 200 tonni ehk 5,8%.



Või toodang Eestis oli 2015.a. neljandas kvartalis 1400 tonni, mis kasvas 2014.a. neljanda kvartaliga võrrelduna 200 tonni ehk 16,7% ning kvartaliga samuti 200 tonni ehk 16,7%. 2015.a. toodeti Eestis võid märtsis, oktoobris ja detsembris 500 tonni, üheksal kuul jäi toodang 400 tonni tasemele.

Kokku toodeti 2015. aastaga Eestis 5100 tonni võid, mis kasvas 12 kuuga 600 tonni ehk 13,3%.



Juustu toodeti Eestis 2015. aasta neljandas kvartalis 6 100 tonni, mida on 200 tonni ehk 3,4% rohkem kui 2014.a. samal perioodil. Kõige enam toodeti juustu 2015. aastal kuu lõikes 2200 tonni juunis-juulis, kõige vähem mais 1400 tonni. Aasta esimene kvartal jäi 800 tonni tasemele.

2015. aastaga toodeti Eestis 23 800 tonni juustu, mida on 2100 tonni ehk 9,7% rohkem kui aasta varem.

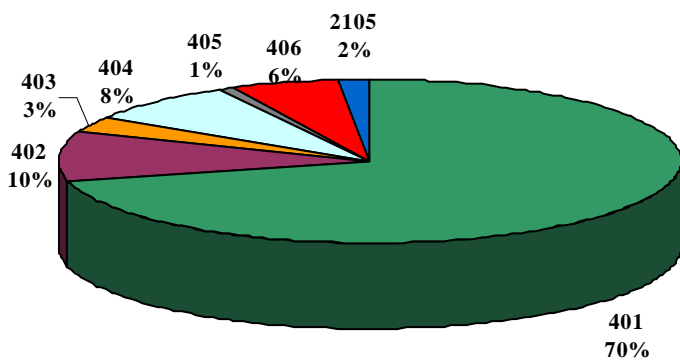


Eksport ja import

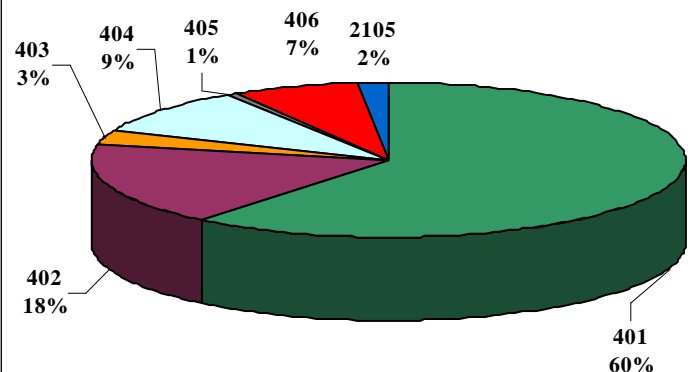
Piimatoodete eksport ja import Eestis aastatel 2014-2015.a. 12 kuuga, tonnides

| Kood | Kaup | EKSPORT | | IMPORT | |
|------|---|---------------|---------------|--------------|--------------|
| | | 2014 | 2015 | 2014 | 2015 |
| 401 | Kondenseerimata piim | 204 205,64 | 148 121,84 | 11 826,62 | 13337,45 |
| 402 | Kondenseeritud piim | 27 445,37 | 42 552,50 | 6 865,40 | 3762,77 |
| 403 | Hapupiimatooded, jogurt | 8 990,98 | 7 354,44 | 1 974,90 | 1635,91 |
| 404 | Vadak | 23 047,54 | 22 669,59 | 2 831,64 | 2621,08 |
| 405 | Või | 2 567,58 | 1 593,11 | 980,61 | 1177,66 |
| 406 | Juust, kohupiim | 15 959,52 | 16 621,46 | 5 942,55 | 7143,00 |
| 2105 | Jäätis | 4 678,94 | 4080,06 | 2 281,92 | 2642,87 |
| | Piimatooded kokku, mln. EUR | 208,62 | 140,83 | 63,09 | 55,01 |
| | Piimatoodete osatähtsus pm-eksports/imports % | <i>17,07</i> | <i>13,23</i> | <i>4,26</i> | <i>4,32</i> |

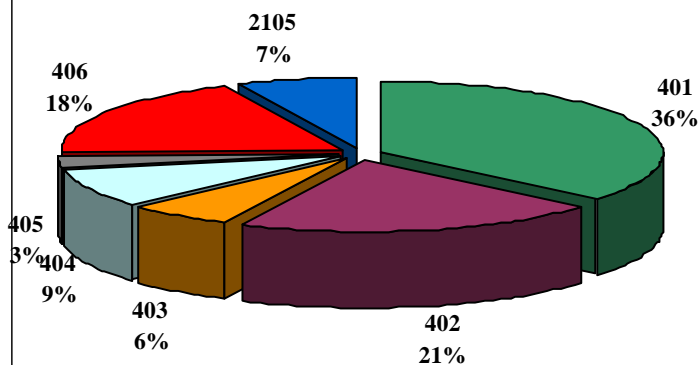
Piima ja piimatoodete eksport Eestist
2014. aasta 12 kuud (kogustes)



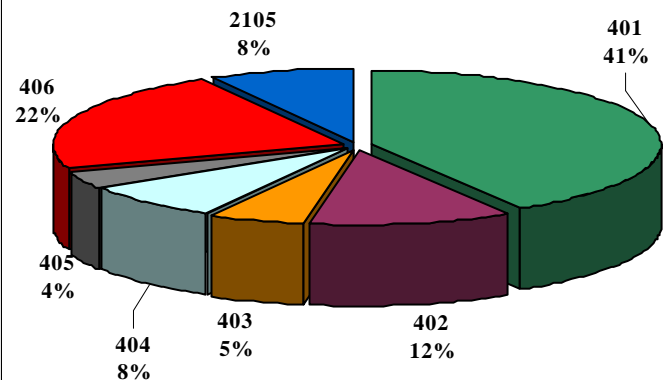
Piima ja piimatoodete eksport Eestist
2015. aasta 12 kuud (kogustes)



Piima ja piimatoodete import Eestisse
2014.aasta 12 kuud (kogustes)



Piima ja piimatoodete import Eestisse
2015. aasta 12 kuud (kogustes)



Lössipulbri hind oli Hollandis **2015.a. neljandas kvartalis** 1,74 EUR/kg, kallinedes kvartaliga 3,0% ehk 0,05 EUR ja odavnes aasta taguse perioodiga võrrelduna 6,4% ehk 0,12 EUR/kg. Saksamaal maksis lössipulber 2015.a. IV kvartalis 1,76EUR/kg, odavneses kvartaliga 2,8% ehk 0,05 EUR ja aastaga 9,8% ehk 0,19 EUR.

2015. aasta neljandas kvartalis maksis **USA-s** lössipulber 1,70 EUR/kg kallinedes kvartaliga 8,9% ehk 0,14 EUR/kg ja odavneses aastaga 23,7 ehk 0,52 EUR/kg.

Eesti tööstuse lössipulbri väljamüügihind 2015. aasta neljandas kvartalis oli 1,72 EUR/kg kasvades eelmise kvartaliga võrrelduna 2,4% ehk 0,04 EUR/kg ja odavneses aastaga 12,5% ehk 0,25 EUR/kg.

Hollandis odavnes **täispiimapulber 2015. aasta neljandas kvartalis** eelmise kvartaliga võrreldes 14,1% ehk 0,28 EUR/kg ja 12 kuuga 0,3% jäädes samale hinnatasemele makstes 2,31 EUR/kg. Saksamaal maksis piimapulber 2015. aasta neljandas kvartalis 2,31 EUR/kg kallinedes kvartaliga 6,2% ehk 0,13 EUR ning odavneses 12 kuuga 1,7% ehk 0,04 EUR.

USA-s maksis täispiimapulber 2015.a. neljandas kvartalis 2,66 EUR/kg tõustes kvartaliga 12,4% ehk 0,29 EUR ja langedes 2014. aastaga võrrelduna 9,4% ehk 0,27 EUR/kg.

Eesti tööstuse täispiimapulbri väljamüügihinda 2015. aasta neljandas kvartalis oli ei noteeritud, aasta tagasi oli see 3,00 EUR/kg.

Saksamaal maksis **2015. aasta neljandas kvartalis** kvartalis 40% -ne Edam **juust** 2,32 EUR/kg, mis eelmise kvartaliga võrreldes kallines 10,5% ehk 0,22 EUR/kg ja odavnes sama perioodiga 2014.a. 11,5% ehk 0,30 EUR/kg.

Eestis oli **2015.a. neljandas kvartalis** juustu tootja väljamüügihind 2,47 EUR/kg, odavneses kvartaliga 2,4% ehk 0,06EUR/kg ning 2014. aasta sama perioodiga võrrelduna 19,0% ehk 0,58 EUR/kg.

Hollandis oli **või** hind 2015. aasta neljandas kvartalis 2,94 EUR/kg, mis kallinedes kvartaliga 7,1% ehk 0,19 EUR/kg ning aastaga 0,6% ehk 0,02 EUR/kg. Saksamaal maksis või 2015.a. neljandas kvartalis samuti 2,99 EUR/kg, mis kvartaliga kallines 5,5% ehk 0,19 EUR/kg ning aastaga 0,4% ehk 0,01 EUR/kg.

Või tööstuste väljamüügihind (25 kg plokk) kallines **Eestis 2015. aasta neljandas kvartalis** 0,6% ehk 0,02 EUR/kg ja odavnes sama perioodiga aasta varem võrrelduna 4,9% ehk 0,15 EUR/kg.

Piima kokkuostuhinnad maailmas 2014-2015.a. (EUR/kg), käibemaksuga

| Piimatööstus | Riik | 2014 | | | 2015 | | |
|------------------------|-----------|-------------|-------------|-------------|-------------|-------------|-------------|
| | | Oktoober | November | Detsember | Oktoober | November | Detsember |
| Belgomilk | Belgia | 0,32 | 0,30 | 0,30 | 0,26 | 0,26 | 0,26 |
| Nordmilch | Saksam. | 0,33 | 0,31 | 0,29 | 0,25 | 0,26 | 0,27 |
| Arla Foods | Taani | 0,34 | 0,34 | 0,32 | 0,29 | 0,29 | 0,29 |
| Hämeenlinnan.O. | Soome | 0,46 | 0,42 | 0,42 | 0,40 | 0,38 | 0,38 |
| Bongrain CLE | Prantsus. | 0,36 | 0,34 | 0,32 | 0,32 | 0,31 | 0,30 |
| Danone | Prantsus. | 0,35 | 0,35 | 0,33 | 0,30 | 0,28 | 0,31 |
| Lactalis | Prantsus. | 0,34 | 0,34 | 0,34 | 0,31 | 0,31 | 0,31 |
| Sodiaal | Prantsus. | 0,42 | 0,37 | 0,37 | 0,33 | 0,32 | 0,32 |
| First Milk | Suurbrit. | 0,32 | 0,32 | 0,30 | 0,29 | 0,28 | 0,27 |
| Dairy Crest | Rootsi | 0,41 | 0,39 | 0,38 | 0,37 | 0,36 | 0,34 |
| Glanbia | Iirimaa | 0,31 | 0,31 | 0,31 | 0,24 | 0,24 | 0,24 |
| Kerry | Iirimaa | 0,32 | 0,31 | 0,30 | 0,27 | 0,26 | 0,26 |
| Friesland Campina | Holland | 0,36 | 0,34 | 0,30 | 0,28 | 0,29 | 0,29 |
| Uus-Meremaa* | | 0,26 | 0,24 | 0,24 | 0,23 | 0,24 | 0,24 |
| USA* | | 0,47 | 0,43 | 0,36 | 0,35 | 0,37 | 0,34 |
| Euroopa Liidu keskmine | | 0,36 | 0,49 | 0,33 | 0,30 | 0,29 | 0,30 |

* tootjaile makstav käibemaksuta hind, standardpiima rasvasisaldus 4,2%, valgusisaldus 3,4% (Allikas: LTO-Netherland)



Hinnad Maailmas

Lõssipulbri noteeritud hinnad Euroopas ja USA-s, EUR/kg

| | III kv. 15 keskm. hind | Oktoober 2015 | November 2015 | Detsember 2015 | IV kv. 15 keskm. hind | Hinna muutus, % | |
|--------------|------------------------|---------------|---------------|----------------|-----------------------|---------------------|--------------------|
| | | | | | | IV kv 15/ III kv 15 | IV kv 15/ IV kv 14 |
| Holland | 1,69 | 1,80 | 1,73 | 1,67 | 1,74 | 3,0 | -6,4 |
| Saksamaa | 1,71 | 1,83 | 1,76 | 1,68 | 1,76 | 2,8 | -9,8 |
| Prantsusmaa | 1,68 | 1,80 | 1,87 | 1,68 | 1,78 | 6,1 | -5,5 |
| Poola | 1,72 | 1,73 | 1,75 | 1,72 | 1,73 | 0,9 | -15,6 |
| USA keskmine | 1,56 | 1,84 | 1,68 | 1,56 | 1,70 | 8,9 | -23,7 |

Piimapulbri noteeritud hinnad Euroopas ja USA-s, EUR/kg

| | III kv. 15 keskm. hind | Oktoober 2015 | November 2015 | Detsember 2015 | IV kv. 15 keskm. hind | Hinna muutus, % | |
|--------------|------------------------|---------------|---------------|----------------|-----------------------|---------------------|--------------------|
| | | | | | | IV kv 15/ III kv 15 | IV kv 15/ IV kv 14 |
| Holland | 2,03 | 2,43 | 2,38 | 2,13 | 2,31 | 14,1 | 0,3 |
| Saksamaa | 2,18 | 2,37 | 2,32 | 2,25 | 2,31 | 6,2 | -1,7 |
| Prantsusmaa | 2,18 | 2,36 | 2,31 | 2,26 | 2,31 | 5,9 | -0,9 |
| Poola | 2,23 | 2,24 | 2,22 | 2,24 | 2,23 | 0,0 | -19,3 |
| USA keskmine | 2,37 | 2,52 | 2,67 | 2,78 | 2,66 | 12,4 | -9,4 |

Juustu noteeringud Euroopas ja USA-s, EUR/kg

| | III kv. 15 keskm. hind | Okt. 2015 | Nov. 2015 | Dets 2015 | IV kv. 15 keskm. hind | Hinna muutus, % | | Juustu tüüp |
|---------------|------------------------|-----------|-----------|-----------|-----------------------|---------------------|--------------------|-------------|
| | | | | | | IV kv 15/ III kv 15 | IV kv 15/ IV kv 14 | |
| Saksamaa | 2,10 | 2,27 | 2,35 | 2,34 | 2,32 | 10,5 | -11,5 | Gouda 45% |
| Saksamaa | 2,10 | 2,27 | 2,35 | 2,34 | 2,32 | 10,5 | -11,5 | Edam 40% |
| Poola | 2,47 | 2,49 | 2,57 | 2,50 | 2,52 | 1,7 | -19,8 | Edam/Gouda |
| Suurbritannia | 3,23 | 3,00 | 3,14 | 3,06 | 3,07 | -5,1 | -11,9 | Cheddar |
| USA | 3,94 | 3,85 | 3,96 | 3,72 | 3,85 | -2,4 | -3,4 | Cheddar |

Või noteeringud Euroopas ja USA-s, EUR/kg

| | III kv. 15 keskm. hind | Oktoober 2015 | November 2015 | Detsember 2015 | IV kv. 15 keskm. hind | Hinna muutus, % | |
|---------------|------------------------|---------------|---------------|----------------|-----------------------|---------------------|--------------------|
| | | | | | | IV kv 15/ III kv 15 | IV kv 15/ IV kv 13 |
| Holland | 2,75 | 2,98 | 2,98 | 2,86 | 2,94 | 7,1 | 0,6 |
| Saksamaa | 2,83 | 3,03 | 3,02 | 2,92 | 2,99 | 5,5 | 0,4 |
| Prantsusmaa | 2,86 | 2,92 | 2,97 | 2,91 | 2,93 | 2,7 | 1,9 |
| Poola | 2,81 | 2,96 | 2,95 | 2,95 | 2,95 | 5,2 | -5,9 |
| Suurbritannia | 3,68 | 3,48 | 3,62 | 3,53 | 3,54 | -3,7 | -9,1 |
| USA | 4,52 | 4,93 | 5,94 | 4,79 | 5,22 | 15,4 | 47,3 |

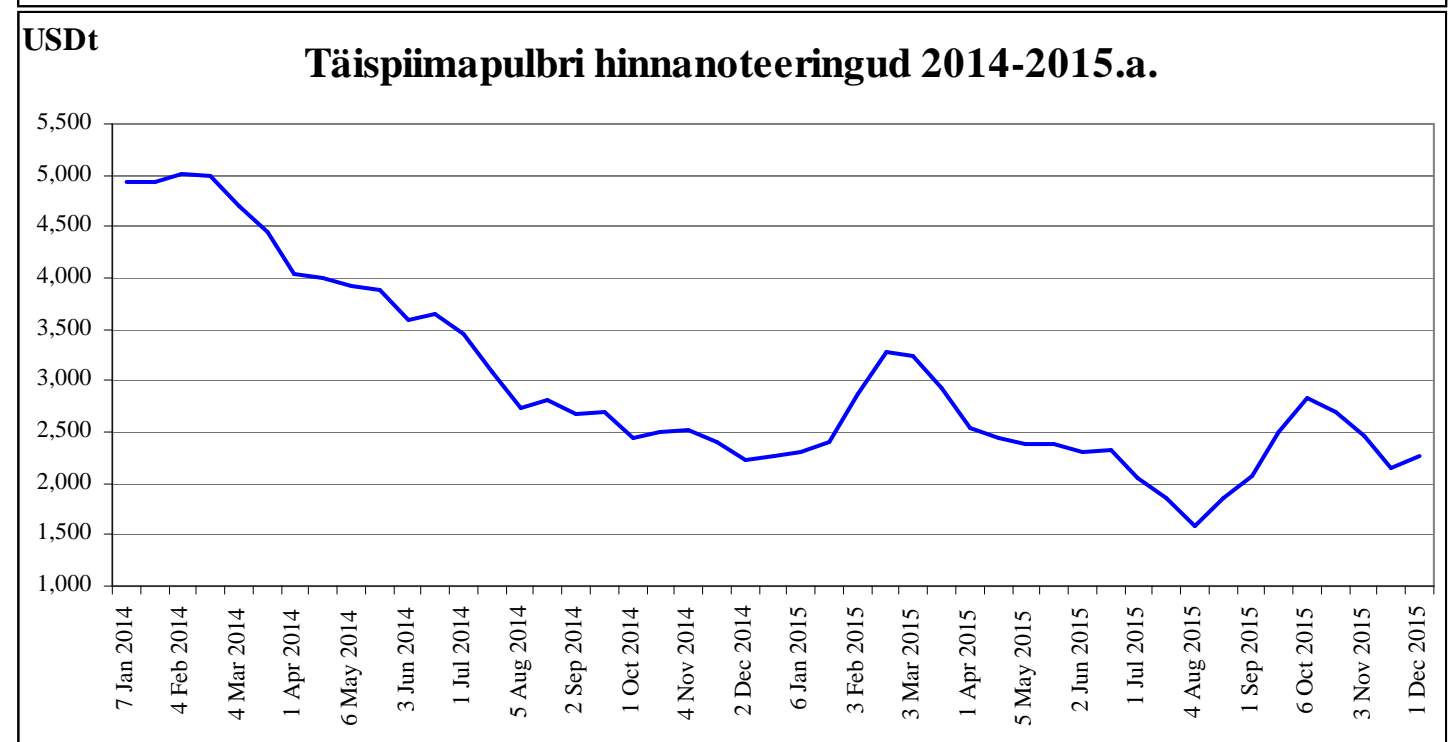
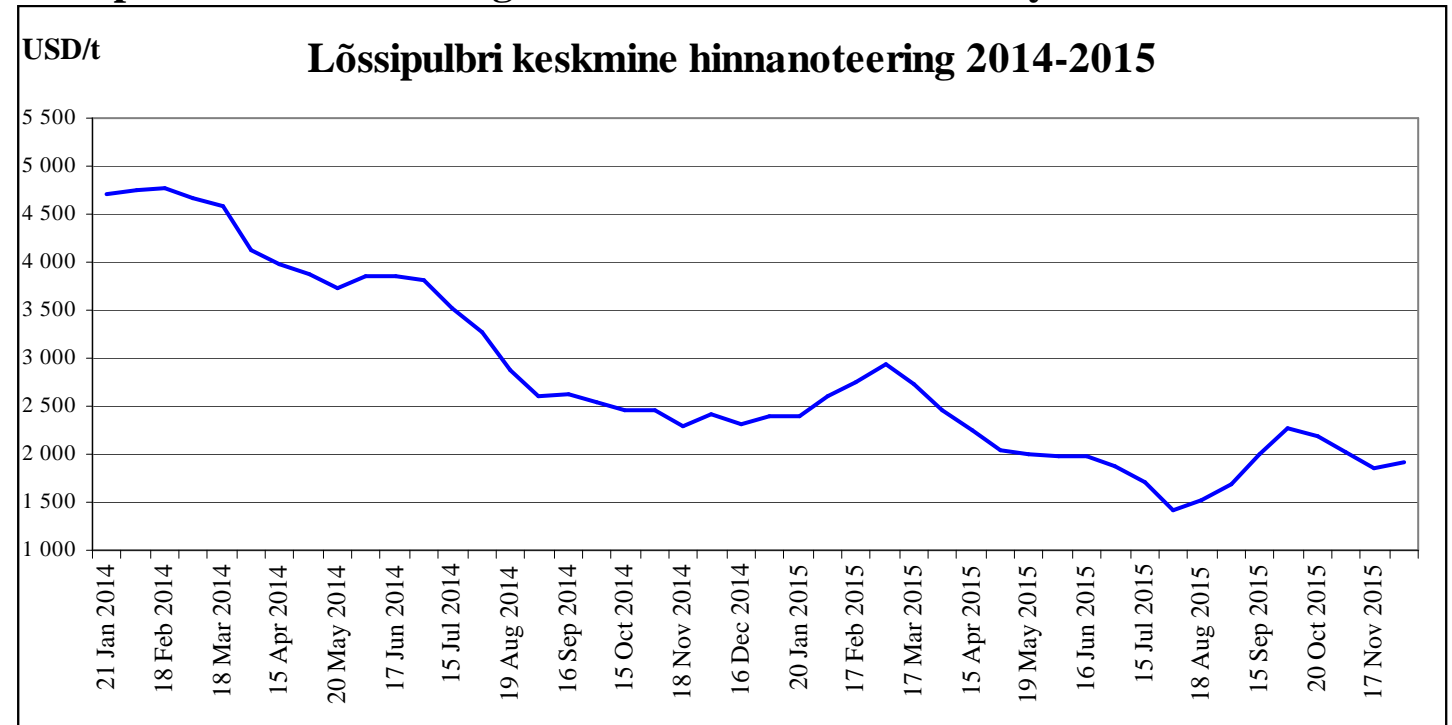
Produktiivli andmetel

Piima kokkuostuhinnad Leedus ja Lätis 2014-2015.a. (EUR/kg), käibemaksuta

| | 2014 | | | 2015 | | |
|----------------------------|----------|----------|-----------|----------|----------|-----------|
| | Oktoober | November | Detsember | Oktoober | November | Detsember |
| Leedu hind (EUR/kg) | 0,24 | 0,25 | 0,25 | 0,22 | 0,23 | 0,22 |
| Keskm. rasvasisald. % | 3,4* | 3,4* | 3,4* | 3,4* | 3,4* | 3,4* |
| Keskm. valgusisald. % | 3,0* | 3,0* | 3,0* | 3,0* | 3,0* | 3,0* |
| Läti hind (EUR/kg) | 0,23 | 0,24 | 0,24 | 0,21 | 0,22 | 0,22 |
| Keskm. rasvasisald. % | 3,8 | 3,7 | 3,6 | 4,2 | 4,3 | 4,2 |
| Keskm. valgusisald. % | 3,5 | 3,4 | 3,4 | 3,5 | 3,4 | 3,4 |

Andmed: Läti ja Leedu Statistikaametid *alates 2012.a. registreerib Leedu Statistikaamet andmeid piima kohta standardiseeritult rasvasusega 3,4% ja valguga 3,0%

Piimapulbri hinnateeringud 2014-2015.a. Global Dairy Trade andmetel*



* hind on eurodesse ümberarvestamata EUR-USD kursi päevapõhisest muutumisest tulenevalt

Toorpiima kokkuost EL riikides kuude lõikes 2015.aastal EUR/100 kg

| Riik | Jaanuar | Veebruar | Märts | Aprill | Mai | Juuni | Juuli | August | September | Oktoober | November | Detsember |
|-----------------------------|---------|----------|-------|--------|-------|-------|-------|--------|-----------|----------|----------|-----------|
| Taani | 31,00 | 30,98 | 31,23 | 32,82 | 32,81 | 30,90 | 30,90 | 29,92 | 29,93 | 30,58 | 30,59 | 30,69 |
| Saksamaa | 31,52 | 30,88 | 30,79 | 30,85 | 29,83 | 28,83 | 27,94 | 27,78 | 28,38 | 29,43 | 29,81 | 29,74 |
| Eesti | 24,13 | 23,97 | 25,12 | 24,93 | 24,43 | 23,26 | 23,89 | 22,36 | 22,60 | 22,87 | 23,56 | 23,44 |
| Läti | 22,79 | 22,06 | 22,36 | 22,74 | 22,41 | 21,33 | 21,04 | 20,40 | 20,35 | 20,97 | 21,78 | 21,96 |
| Leedu | 22,91 | 22,23 | 23,27 | 23,22 | 21,50 | 20,71 | 19,95 | 19,08 | 20,12 | 22,06 | 22,84 | 22,14 |
| Austria | 35,14 | 34,94 | 34,81 | 33,81 | 33,17 | 32,69 | 31,77 | 32,04 | 32,87 | 34,12 | 34,38 | 35,14 |
| Poola | 28,55 | 29,09 | 29,57 | 29,35 | 28,23 | 26,98 | 26,96 | 26,54 | 26,56 | 27,31 | 27,41 | 27,39 |
| Soome | 42,24 | 37,45 | 37,18 | 37,09 | 36,92 | 37,04 | 36,76 | 37,26 | 38,17 | 38,52 | 39,17 | 38,98 |
| Rootsi | 31,33 | 30,57 | 31,35 | 31,30 | 32,33 | 31,71 | 30,71 | 29,76 | 30,88 | 32,73 | 32,83 | 32,98 |
| EL Kaalutud keskmine | 31,85 | 31,86 | 31,57 | 31,30 | 30,54 | 29,96 | 29,78 | 29,72 | 29,91 | 30,55 | 30,78 | 30,47 |

Allikas: Euroopa Komisjon

Ülaltoodud tabelisse on valitud riigid, kellega piimatoodete kaubanduse osas kõige lähedasemad sidemed on, seda nii ekspordi kui impordi osas. Nagu tabelis nähtub on kõigis kajastatud riikides toimunud tugev piima kokkuostuhinna langus, samas on see piirkonniti erinev. Peamiseks hinnalanguse põhjuseks on Venemaa, kelle turule liiga suuri lootusi pandi, kestev embargo. Küllap on ka teisi mõjureid, kuid need ei ole nii ilmselged. Lühidalt, langus jätkus ning tunneli lõpust paistma hakkava valguse kohta võib vaid prognoose teha.

Kui tervikuna elas suurima aastase languse üle Ungari, kus piima kokkuostuhind langes 20,3%, siis EL tervikuna elas üle 7,9% languse. Ungari puhul teeb keeruliseks veel forinti madalseis, keskmine aasta kurss 1 HUF=0,0032 EUR, mis ekspordi seisukohalt võib ju kasulik olla, kuid sellega on koduturul keeruline toimetada. Tabelis kajastatud riikidest on enam langenud kokkuostuhind Leedus (-11,9%), järgnevad Taani (-11,0%), Läti (-9,4%), Poola (-8,6%), Soome (-8,5%). Kui vaadelda langusprotsenti, siis Eestil (-6,0%) on veel suhteliselt hästi länud, Austrial (-4,3%) ja Rootsil (-1,5%) veel paremini. Jätkuvalt makstakse kõige madalamat hinda Balti piimatootjale, kusjuures Leedu on ainus riik, kus piima eest maksti suvekuudel alla 20 EUR/100 kg kohta. Kõik kolm Balti riiki jäidki kokkuostutabeli allaossa.

Kui “vanade olijate” piima kokkuostu aastane keskmine hind oli 31,24 EUR/100 kg, siis EL uute liitujate hinnaks tuli 27,25 EUR/100 kg. Igal juhul on ka see Balti riikide jaoks kättesaamatu hinnatase.

Eesti Põllumajandus-Kaubanduskoda, J. Vilmsi 53g, 10147 Tallinn
 Telefon: 6009349, Faks: 6009350, e-post: info@epkk.ee <http://www.epkk.ee>