

Piimaturg

II kvartal 2016



Sisukord

Piimatoodang ja kokkuost Eestis	1
Piimatoodete tootja- ja jeahind Eestis	4
Piima ja piimatoodete tootmisest Eestis	5
Eksport ja import	6
Hinnad maailmas	7
Hinnad Lätis ja Leedus	9
Piima kokkuost Euroopa Liidus 2015.a. jaanuarist juunini tuh. tonni	

Väljaandja:

Eesti Põllumajandus-Kaubanduskoda
J.Vilmsi 53G, 10147 Tallinn
tel. 372 600 9349, faks 372 600 9350
e-post: info@epkk.ee, http://www.epkk.ee

Piimatoodang ja kokkuost Eestis

Statistikaameti andmetel kasvas **piimatoodang** Eestis **2016.aasta teises kvartalis** 202196 tonnini, mis tähendab eelmise aasta teise kvartaliga võrreldes 8399 tonni ehk kasvu 4,3%. Poolaastate võrdluses kasvas toodang 4,3% ehk 16233 tonni. Kui mullu toodeti I esimesel poolaastal 382340 tonni toorpiima, siis tänavu 398573 tonni. Nelja aasta taguse perioodiga võrrelduna kasvas piimatoodang kvartalis 9,9 ning poolaasta lõikes 11,1%.

Eesti maakondadest oli 2016. aasta II kvartalis endiselt suurim piimatootja Järvamaa 31387 tonniga, mida on 6,9% rohkem kui 12 kuud tagasi ning 2,0% enam kui eelmises kvartalis. Samas vähenes Järvamaal aastaga lehmade arv 2,2% ehk 300 pead ning eelmise kvartaliga võrreldes 0,7% ehk 100 pead. Aastaga kasvas kari vaid Võrumaal 300 pea võrra ehk 11,1%, neljas maakonnad püsis kari stabiilsena ülejaanutes vähenes. Enim langes aastaga piimatoodang Jõgevamaal -11,6% ehk 22659 tonnilt 17728 tonnile (-2333 t). Läänemaal langes aastaga piimatoodang 403 tonni (-7,2%), Lääne-Virumaal 1276 (-5,2%), Tartumaal 587 tonni (-4,2%), Võrumaal 215 tonni (-3,5%) ning Harjumaal 144 tonni (1,6%). Üllatava kasvu tegi läbi Hiiumaa - toodangu kasv 633 tonnilt 981 tonnile annab aastaseks kasvuks 55,0%.

Toodang lehma kohta kasvas 2016.a. teises kvartalis eelmise kvartaliga võrrelduna enim Hiiumaal 37,4% (426 kg), aasta lõikes oli suurim aastane juurdekasv samuti Hiiumaal 30,8% (368 kg). Toodang kasvas kõigis maakondades peale Ida-Virumaa, kus kvartaliga langes toodang lehma kohta 0,1% (-1 kg) ning aastaga 4,8% (93 kg). Suuremate kasvajate hulka kuulub veel Raplamaa, kus kvartaliga kasvas väljalüps lehma kohta 11,6% (256 kg) ja aastaga 21,6% (436 kg)

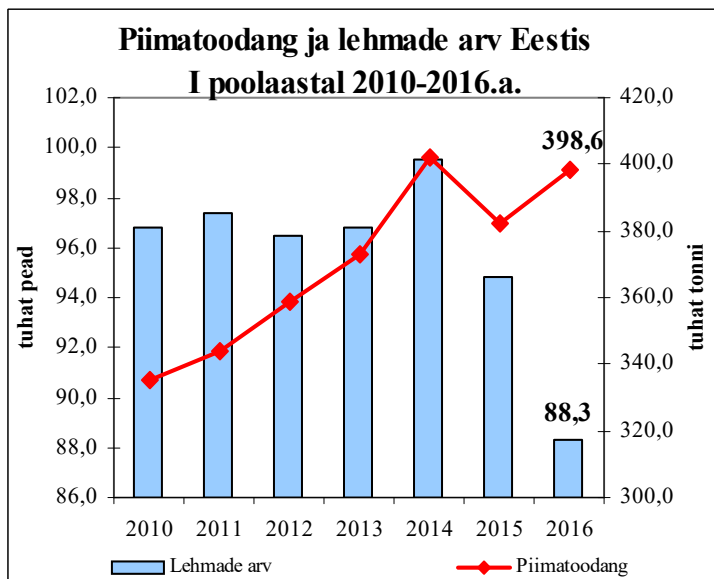
Piimatoodang Eestis 2012– 2016.a. (tuh. tonnides)

	12.a.	13.a.	14.a.	15.a.	16.a.	+,- %; 16/12	+,- %; 16/15
II kvartal							
Kokku	184,0	193,4	203,7	193,8	202,2	9,9	4,3
I poolaasta							
Kokku	358,8	373,1	402,0	382,3	398,6	11,1	4,3

ESA andmetel



Piimatoodang ja kokkuost Eestis (järg)

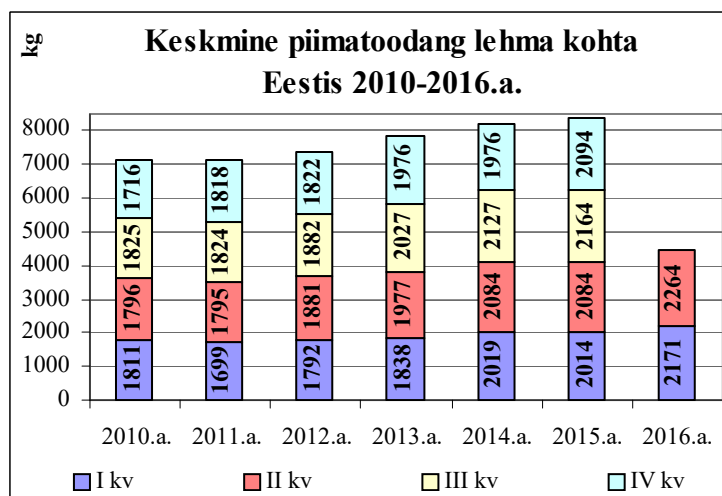
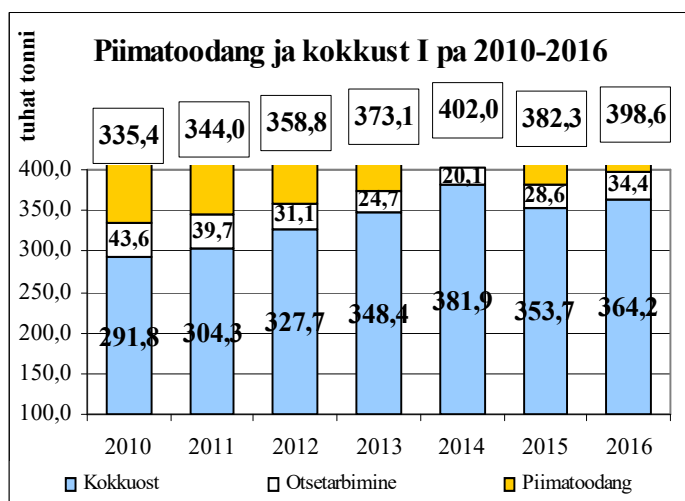


Keskmine piimatoodang lehma kohta oli 2016. a. teises kvartalis 2264 kg, mis kasvas aasta lõikes 8,6% ning kvartaliga 93 kg ehk 4,3%. Võrreldes 2012.a. II kvartaliga kasvas keskmine piimatoodang lehma kohta 383 kg ehk 20,4%. Poolaastate võrdluses kasvas piimatoodang aastaga 337 kg ehk 8,2%.

Lehmade arv, mis on kõikunud, 2004.a. I kvartalis kasvades, 2007. aastal taas langedes ning 2011. aastal stabiliseerudes on pööranud järsule langusele 2016.a. vähenes eelmise kvartaliga võrreldes piimalehmade arv 1900 pea võrra ehk 2,1% kuid aastaga koguni 6500 pead ehk 6,9% võrra. Mullu 30. juuni seisuga oli Eestis 94800 lüpsilehma, tänava kahanes lüpsilehmade arv 88 300 loomale.

Keskmine piimatoodang lehma kohta Eestis (kg)

	2012.a.	2013.a.	2014.a.	2015.a.	2016.a.	+,- %; 2016/2012	+,- %; 2016/2015
II kvartal							
Kokku	1881	1977	2084	2084	2264	20,4	8,6
I poolaasta							
Kokku	3673	3815	4103	4098	4435	20,7	8,2



Piima kokkuost ja keskmine hind Eestis

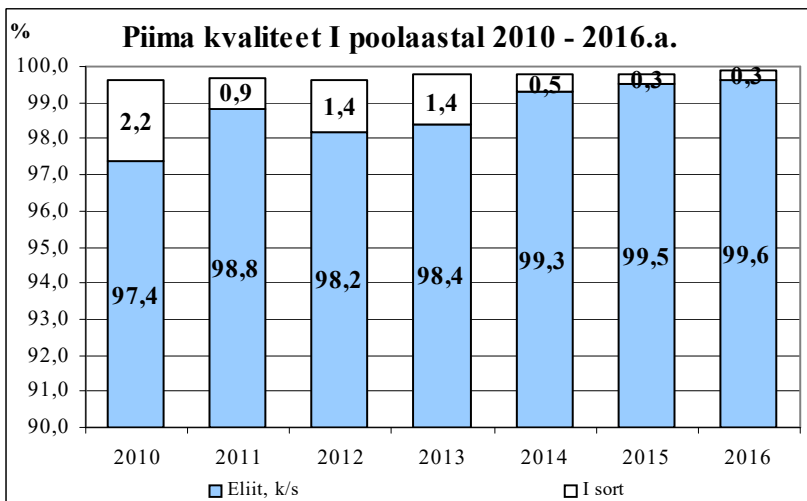
	2012.a.	2013.a.	2014.a.	2015.a.	2016.a.	+,- %; 2016/2012	+,- %; 2016/2015
II kvartal							
Naturaalkaal,t	168 500	179 600	195 700	180 800	185 600	10,1	2,7
Maksumus, tuh €	52 165	58 896	71 217	43 764	39 193	-24,9	-10,4
Keskmine hind, €/t	298,32	327,93	363,90	242,06	211,16	-29,2	-12,8
I poolaasta							
Naturaalkaal,t	327 700	348400	380 000	353 700	364 200	11,1	3,0
Maksumus, tuh €	102 431	113 991	144 926	84 756	80 524	-21,4	-5,0
Keskmine hind, €/t	312,99	326,78	381,90	239,63	221,29	-29,9	-7,7

Tabelid koostatud ESA andmetel

Kokkuostetud piima kvaliteet Eestis

	2012.a.		2013.a.		2014.a.		2015.a.		2016.a.	
	tuh.t	%	tuh.t	%	tuh.t	%	tuh.t	%	tuh.t	%
II kvartal										
Nat.kaal	168,5	100	179,6	100	195,7	100	180,8	100	185,6	100
Eliit, k/s	165,4	98,2	176,8	98,4	194,1	99,3	179,6	99,3	184,9	99,5
I sort	2,3	1,4	2,4	1,3	1,2	0,5	0,8	0,4	0,6	0,3
I poolaasta										
Nat.kaal	327,7	100	348,4	100	380,0	100	353,7	100	364,2	100
Eliit, k/s	322,0	98,2	342,9	98,4	377,3	99,3	351,8	99,5	362,9	99,6
I sort	4,3	1,4	4,8	1,4	2,0	0,5	1,2	0,3	1,1	0,3

ESA andmetel

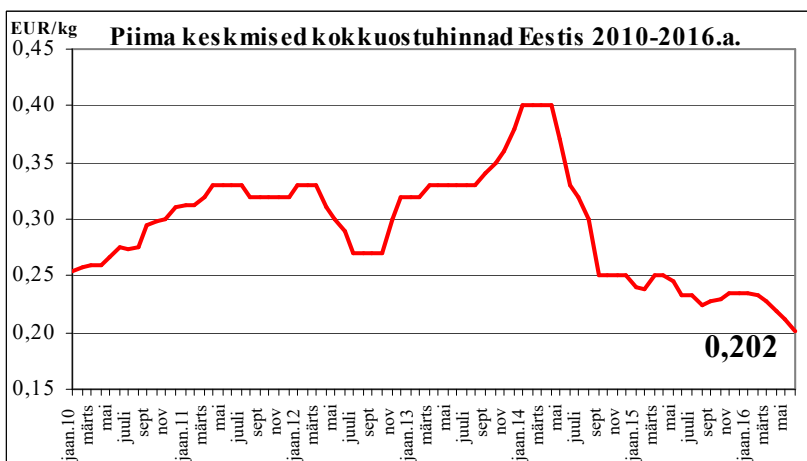


2016. aasta kasv I poolaastal Eesti piimatoodang eelmise aastaga võrreldes 16 233 tonni ning piima kokkuost 10 500 tonni. Kui möödunud aastal läks samal perioodil otsetarbimise 28,6 tuh tonni, siis sel aastal aga 34,4 tuh tonni, mis tähendab otsetarbimise kasvu 5,8 tuh tonni võrra ja kokkuostu kahanemist 92,5%-lt 91,4%-le kogu toodetud piimast. Aastaga on kokkuostetud piima kvaliteedinäitajad pisut paranenud. Kui 2015.a. I poolaastal moodustas eliit koos kõrgema sordiga 99,5% kokkuostust, siis 2016.a. on see näitaja 99,6%. Esimese sordi piima osteti tänavu vaid 0,3%.

Piima kokkuostuhinnad Eestis (EUR/kg, käibemaksuta)

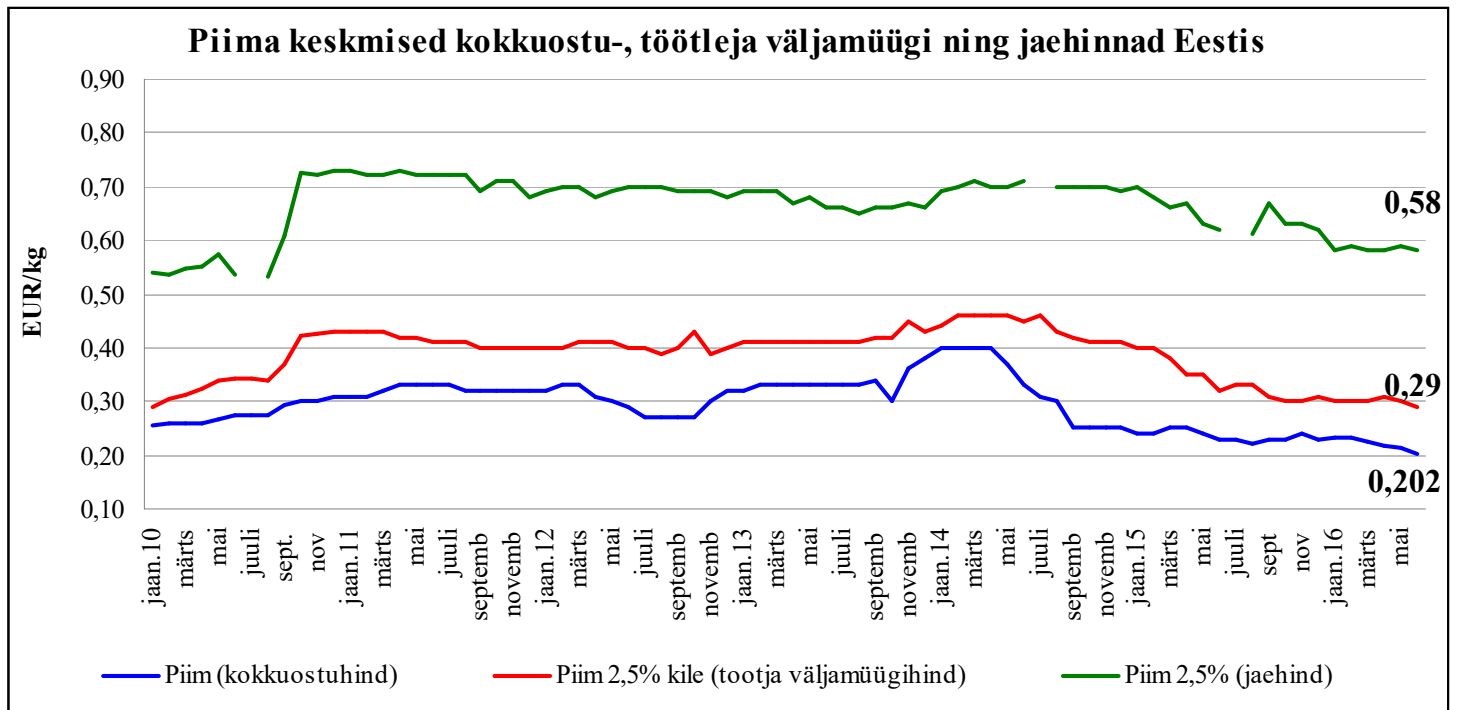
	I kv. 16 keskmine hind	Aprill 2016	Mai 2016	Juuni 2016	II kv. 16 keskmine hind	Muutus,%	
						II kv 16/ I kv 16	II kv 16/ II kv 15
Piim kokku	0,231	0,219	0,212	0,202	0,211	-8,8	-13,0
Rasva %	4,0	4,0	4,0	4,0	4,0	0,8	0,3
Valgu %	3,4	3,3	3,3	3,3	3,3	-2,9	0,0

ESA andmetel



Eesti piima kokkuostuhinna graafik hakkab järjest enam ameerika mägesid meenutama. **2003. aasta** lõpus algas tõus, millele millele järgnes stabiliseerumine järgneval kolmel aastal, **2007. aasta** juulis hakkasid piima kokkuostuhind taas tõusma. **2008. aasta** veebruaris jõudis piima kokkuostuhind 0,34 EUR/kg tasemele, millele järgnes langus **2008. aasta märtsisist** 2009.a.juulini. Järgnes uus tõus, mis kestis 2011.a. aprillini, periooditi peatus hind paari kolme kuu kaupa. Kui **2014.aasta** esimeses

kvartalis tõusis hind 0,40 EUR/kg tasemele, purustades kõik rekordid, siis alates maist läks hind taas langusesse, jõudes **2016.a. juuniks** 0,202 EUR/kg tasemele. Kui uskuda piimatööstusi, siis on lootust peatsele hinnatõusule



Piimatoodete tootja väljamüügihinnad Eestis (EUR/kg, käibemaksuta)

	I kv. 16 keskmine hind	Aprill 2016	Mai 2016	Juuni 2016	II kv. 16 keskmine hind	Muutus kvartalis %	Muutus aastas %
Täispiimapulber	-	*	*	*	-	-	-
Lõssipulber	1,68	1,70	1,70	1,68	1,69	1,1	-1,8
Juust	2,40	2,36	2,40	2,26	2,34	-2,4	-11,8
Või (väikepakk)	3,91	3,55	3,57	3,66	3,59	-8,0	-7,9
Või (25 kg plokk)	3,10	2,38	2,33	2,46	2,39	-22,9	-22,7
Piim 2,5% (kile)	0,30	0,31	0,30	0,29	0,30	-1,1	-11,8
Piim 2,5% (pure)	0,41	0,41	0,40	0,40	0,40	-0,4	-12,3
Piim 3,5% (kile)	0,41	0,41	0,41	0,4	0,41	-1,6	-11,6
Piim 3,5% (pure)	0,45	0,45	0,44	0,45	0,45	-0,7	-12,4

EKI / TSN EMOR andmetel

Piimatoodete keskmised jaehinnad Eesti kauplustes ja turgudel, EUR/kg

	I kv. 16 keskmine hind	Aprill 2016	Mai 2016	Juuni 2016	II kv. 16 keskmine hind	Muutus kvartalis %	Muutus aastas %
Kauplustes							
Piim 2,5%, l	0,58	0,58	0,59	0,58	0,58	0,0	-8,9
Keefir, l	0,71	0,71	0,70	0,71	0,71	-0,9	-6,2
Hapukoor 18-20%	1,65	1,62	1,61	1,76	1,66	0,8	9,4
Kohvikoor 10%	1,31	1,34	1,31	1,26	1,30	-0,5	-12,9
Kodujuust	4,10	4,11	4,03	4,01	4,05	-1,1	-3,4
Või	7,23	7,20	6,82	6,74	6,92	-4,2	2,8
Naturaaljuust	7,26	7,26	7,36	7,19	7,27	0,1	-5,1
Turgudel							
Või	6,78	6,56	6,56	6,40	6,51	-4,0	-8,1
Piim	1,00	0,98	0,80	0,77	0,85	-15,0	-5,9

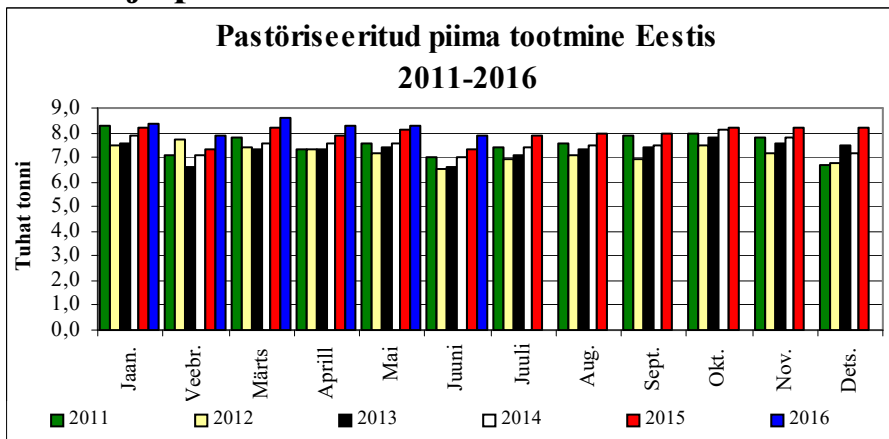
EKI / TSN EMOR andmetel

Piima ja piimatoodete teise kvartali jaehinnad on esimese kvartaliga võrreldes jätkuvas languses, erandiks on vaid hapukoor ning juust.

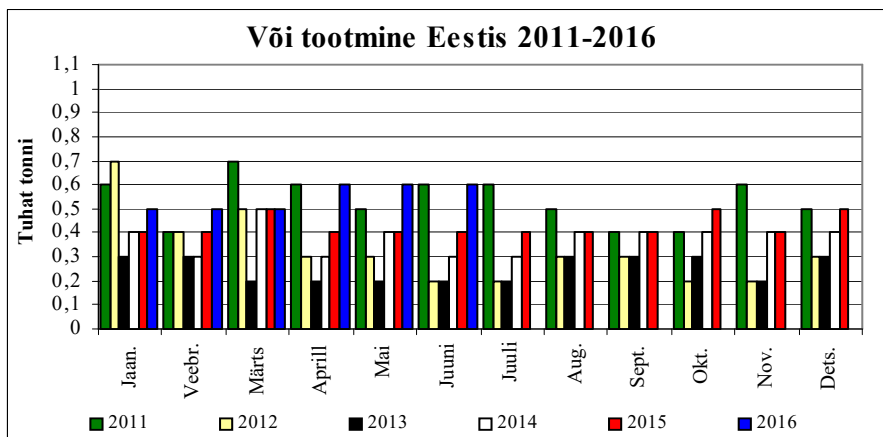
2016. aasta teises kvartalis odavnesid eelmise kvartali keskmisega võrreldes või 4,2% (31 senti), kodujuust 1,1% (5 senti), keefir 0,9%, mis hinnas ei kajastu, kohvikoor 0,5% (1 sent). Kallinesid juust (0,1%) ja hapukoor 0,8% rahalises väljenduses mõlemad 1 senti võrra. Joogipiima hind püsis samal tasemel. Turgudel odavnes või 27 senti (4,0%) ning lahtine piim koguni 15 senti liitrit (15,0%).

Aastaga odavnesid piimatooted järgmiselt: kohvikoor 12,9%, joogipiim (8,9%), naturaaluust (5,1%), keefir (6,2%). Kallinesid hapukoor 9,4% ja või 2,8%. Turgudel odavnes või 8,1% ja lahtine piim 5,9%.

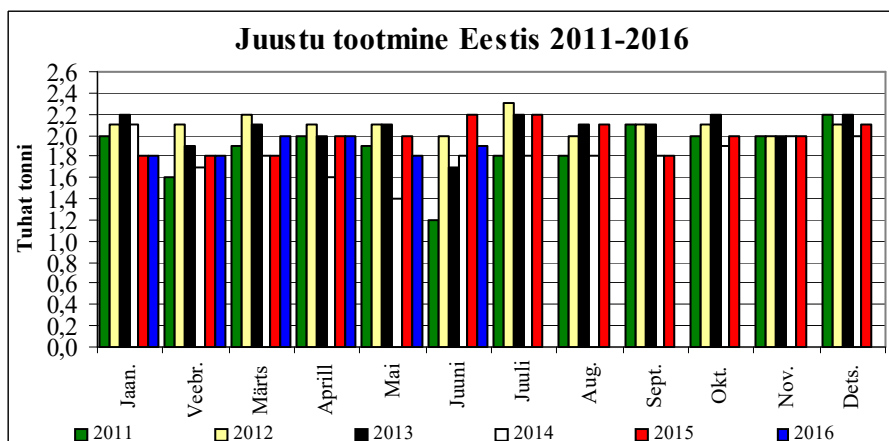
Piima ja piimatoodete tootmisest Eestis



Statistikaameti andmetel toodeti Eestis **pastöriseeritud piima 2016.a. teises kvartalis** 24 900 tonni, mis teeb aastaseks kasvaks 1200 tonni ehk 5,2% ning poolaastate võrdluses 2400 tonni rohkem. Joogipiima tootmine on kõigi kuude lõikes olnud suurem kui 2015.a. samal perioodil. Enim toodeti joogipiima aprillis, vähem veebruaris ja juunis, mis ongi väikseima tarbimisega kuud. Kvartaliga kahanes toodang 400 tonni, mis teeb tootmise languseks 1,6%.



Või toodang oli 2016.a. teises kvartalis 1800 tonni, mis teeb aastaseks toodangu kasvaks 50,0% ehk 600 tonni, eelmise kvartaliga võrrelduna kasvas toodang 20,0% ehk 300 tonni. Eelmise aasta esimese poolaastaga võrrelduna kasvas toodang 800 t ehk 32,0%. Kuude lõikes toodeti võid stabiilselt esimeses kvartalis 500 tonni, teises 600 tonni. Või teise kvartali toodang, mis paar aastat tagasi kasvule pööras, jätkab kasvu.



Juustu toodeti 2016. aasta teises kvartalis 5700 tonni, mida on 500 tonni ehk 8,1% vähem kui mullu samal perioodil. Kvartaliga kasvas juustutoodang 100 tonni ehk 1,8%. Poolaastate võrdluses oli aastaseks languseks 300 tonni ehk 2,6%. Tänavu toodeti kõige enam juustu märtsis-aprillis - 2000 tonni, jaanuaris, veebruaris ja mais 1800 tonni, juunis 1900 tonni. Juustu hind mis oli veel möödunud aastal languses, tõuseb taas.

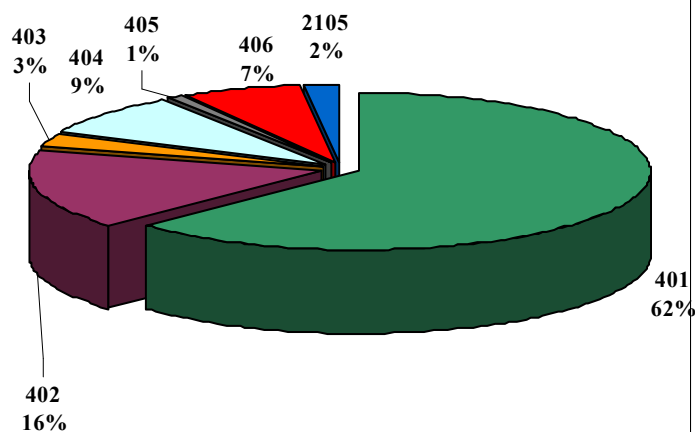


Eksport ja import

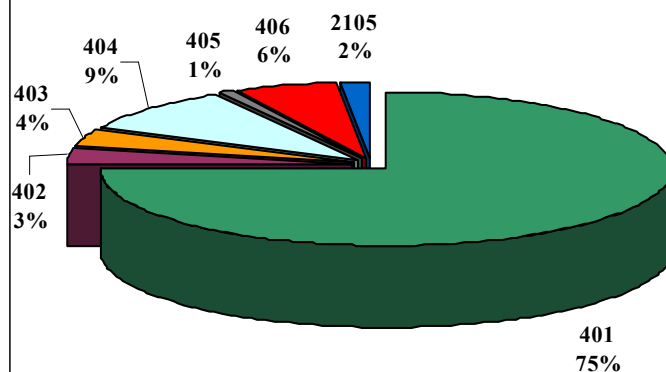
Piimatoodete eksport ja import Eestis aastatel 2015-2016 esimese 6 kuuga, tonnides

Kood	Kaup	EKSPORT		IMPORT	
		2015	2016	2015	2016
401	Kondenseerimata piim	77068,42	99482,56	6528,80	2461,89
402	Kondenseeritud piim	19960,82	4457,10	2384,83	878,20
403	Hapupiimatooted, jogurt	3277,87	4867,55	915,66	629,67
404	Vadak	10678,79	12509,93	1454,49	883,90
405	Või	914,40	867,79	544,17	652,63
406	Juust, kohupiim	8217,08	7821,31	3234,06	3131,64
2105	Jäätis	2305,51	2262,05	1323,99	1302,34
	Piimatooted kokku, mln €	72,69	63,45	26,83	23,57
	Piimatoodete osatähtsus pm-eksports/imports %	15,25	13,53	4,40	3,83

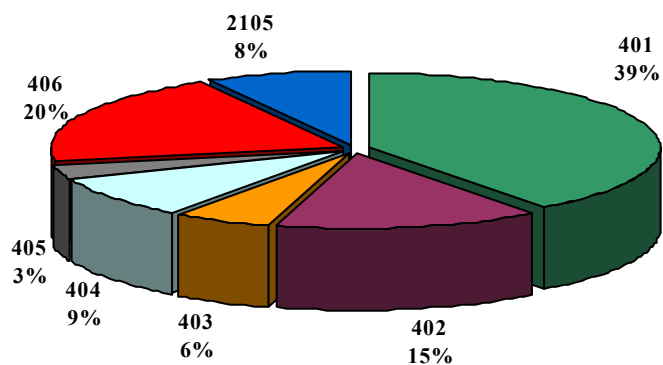
Piima ja piimatoodete eksport Eestist
2015. aasta II kvartalis (kogustes)



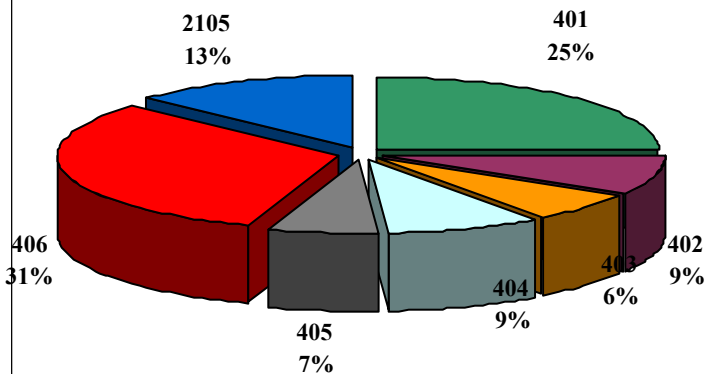
Piima ja piimatoodete eksport Eestist
2016. aasta II kvartalis (kogustes)



Piima ja piimatoodete import Eestisse
2015. aasta II kvartalis (kogustes)



Piima ja piimatoodete import Eestisse
2016. aasta II kvartalis (kogustes)





Hinnad Maailmas

Lõssipulbri noteeritud hinnad Euroopas, USA-s ja Uus-Meremaal, EUR/kg

	I kv. 16 keskm. hind	Aprill 2016	Mai 2016	Juuni 2016	II kv. 16 keskm. hind	Hinna muutus, %	
						II kv 16/ I kv 16	II kv 16/ II kv 15
Holland	1,64	1,62	1,63	1,71	1,65	0,5	-8,2
Belgia	1,69	1,65	1,68	1,73	1,68	-0,2	-12,8
Saksamaa	1,63	1,62	1,67	1,72	1,67	2,5	-12,0
Prantsusmaa	1,66	1,65	1,66	1,69	1,66	0,4	-10,7
Poola	1,63	1,63	1,58	1,61	1,61	-1,0	-13,2
USA keskmine	1,49	1,44	1,50	1,61	1,52	2,1	-20,4
Uus-Meremaa	1,65	1,59	1,46	1,74	1,59	-3,6	-19,4

Piimapulbri noteeritud hinnad Euroopas, USA-s ja Uus-Meremaal, EUR/kg

	I kv. 16 keskm. hind	Aprill 2016	Mai 2016	Juuni 2016	II kv. 16 keskm. hind	Hinna muutus, %	
						II kv 16/ I kv 16	II kv 16/ II kv 15
Holland	1,93	1,73	1,84	2,03	1,87	-3,5	-24,3
Belgia	2,14	1,96	1,98	2,10	2,01	-6,2	-24,9
Saksamaa	2,09	1,91	1,93	2,09	1,98	-5,5	-22,7
Prantsusmaa	2,07	1,93	2,02	2,20	2,05	-0,9	-20,8
Poola	2,13	1,99	1,88	1,92	1,93	-9,2	-20,7
USA keskmine	2,57	2,45	2,36	2,49	2,43	-5,3	-4,6
Uus-Meremaa	1,88	1,94	1,95	1,87	1,92	2,3	-13,0

Juustu noteeringud Euroopas, USA-s ja Uus-Meremaal, EUR/kg

	I kv. 16 keskm. hind	Aprill 2016	Mai 2016	Juuni 2016	II kv. 16 keskm. hind	Hinna muutus, %		Juustu tüüp
						II kv 16/ I kv 16	II kv 16/ II kv 15	
Saksamaa	2,05	1,95	1,99	2,13	2,02	-1,5	-19,7	Gouda 45%
Saksamaa	2,05	1,95	1,99	2,13	2,02	-1,5	-19,9	Edam 40%
Poola	2,32	2,27	2,17	2,30	2,25	-3,1	-16,2	Edam
Suurbritannia	2,69	2,48	2,54	2,65	2,56	-5,0	-25,1	Cheddar
Uus-Meremaa	2,46	2,38	2,48	2,58	2,48	0,8	-20,3	Cheddar
USA	3,58	3,40	3,15	3,43	3,33	-7,0	-13,9	Cheddar

Või noteeringud Euroopas, USA-s ja Uus-Meremaal, EUR/kg

	I kv. 16 keskm. hind	Aprill 2016	Mai 2016	Juuni 2016	II kv. 16 keskm. hind	Hinna muutus, %	
						II kv 16/ I kv 16	II kv 16/ II kv 15
Holland	2,61	2,38	2,48	2,92	2,59	-0,6	-13,4
Belgia	2,61	2,41	2,55	2,94	2,64	0,9	-13,2
Saksamaa	2,65	2,45	2,52	2,91	2,63	-0,9	-13,3
Prantsusmaa	2,42	2,45	2,53	2,83	2,60	7,6	-15,8
Poola	2,56	2,31	2,28	2,47	2,36	-8,1	-19,0
Suurbritannia	3,28	3,10	3,07	3,20	3,12	-4,7	-19,7
Uus-Meremaa	2,70	2,43	2,39	2,63	2,48	-8,3	-9,1
USA	4,16	4,03	4,01	4,47	4,17	0,4	10,9

Lõssipulbri hind oli **Hollandis 2016.a. teises kvartalis** 1,81 Eur/kg, tõustes kvartaliga 0,5% ehk 0,01 Eur/kg ning langedes aastaga 8,2% ehk 0,16 Eur/kg. **Saksamaal** maksis lõssipulber tänavu teises kvartalis 1,67 Eur/kg, kallinedes kvartaliga 2,5% (0,04 EUR) ning odavnedes aastaga 12,0% ehk 0,23 Eur/kg.

USA-s kasvas lõssipulbri keskmine hind kvartaliga 2,1% ehk 0,03 Eur/kg ja langedes aastaga 20,4% ehk 0,39 Eur/kg.

Eestis oli 2016. aasta teises kvartalis lõssipulbri tööstuste väljamüügihind 1,69 Eur/kg tõustes kvartaliga 1,1% ehk 0,01 EUR/kg ning langedes aastaga 1,8% ehk 0,04 EUR/kg.

Hollandis maksis **täispiimapulber 2016. aasta teises kvartalis** 1,87 Eur/kg langedes eelmise kvartaliga võrreldes 3,5% ehk 0,06 Eur/kg ning 12 kuuga 24,3% ehk 0,60 Eur/kg. Saksamaal maksis piimapulber selle aasta teises kvartalis 1,98 Eur/kg kukkudes kvartaliga 5,5% ehk 0,11 EUR/kg ning 12 kuuga 22,7% ehk 0,58 Eur/kg.

USA-s kus piimapulber maksis 2016.a. teises kvartalis 2,43 Eur/kg odavnes eelmise kvartaliga võrrelduna 5,3% ehk 0,14 Eur/kg ja langedes 12 kuuga 4,6% ehk 0,12 Eur/kg.

Eestis 2016. aasta teises kvartalis täispiimapulbri tööstuste väljamüügihinda ei noteeritud, eelmisel aastal oli see 2,77 EUR/kg.

Saksamaal maksis **2016. aasta teises kvartalis** 40% Edam **juust** 2,02 Eur/kg, mis eelmise kvartaliga võrreldes odavnes 1,5% ehk 0,03 Eur/kg ja 12 kuuga 19,9% ehk 0,51 Eur/kg.

Eestis oli 2016.a. teises kvartalis juustu tootja väljamüügihind 2,34 Eur/kg, langedes kvartaliga 2,4% ehk 0,06 Eur/kg ning 12 kuuga 25,6% ehk 0,31 Eur/kg.

Hollandis oli **või** hind **2016. aasta teises kvartalis** 2,59 Eur/kg, mis odavnes kvartaliga 0,6% ehk 0,02 Eur/kg ja 12 kuuga 13,4% ehk 0,41 Eur/kg. Saksamaal maksis või tänavu teises kvartalis 2,63 Eur/kg, mis kvartaliga langes 0,9% ehk 0,02 Eur/kg ja aastaga 13,3% ehk 0,83 Eur/kg.

Tööstuste väljamüügihind võile (25 kg plokk) odavnes **Eestis 2016. aasta teises kvartalis** 22,9% ehk 0,71 Eur/kg makstes 2,39 Eur/kg ja 12 kuuga 22,7% ehk 0,70 Eur/kg.

Piima kokkuostuhinnad maailmas 2015-2016.a. teises kvartalis (EUR/kg)

Piimatööstus	Riik	2015			2016		
		Aprill	Mai	Juuni	Aprill	Mai	Juuni
Belgomilk	Belgia	0,28	0,28	0,28	0,23	0,22	0,22
Nordmilch /DMK	Saksam.	0,00	0,00	0,00	0,23	0,21	0,20
Arla Foods	Taani	0,29	0,29	0,28	0,27	0,26	0,25
Hämeenlinnan.O.	Soome	0,31	0,31	0,30	-	-	-
Bongrain CLE/Savienca	Prantsus.	0,36	0,36	0,38	0,29	0,29	0,29
Danone	Prantsus.	0,32	0,32	0,34	0,31	0,31	0,31
Lactalis	Prantsus.	0,31	0,32	0,33	0,28	0,28	0,28
Sodiaal	Prantsus.	0,32	0,32	0,32	0,30	0,29	0,29
First Milk	Suurbrit.	0,28	0,28	0,28	-	-	-
Dairy Crest	Rootsi	0,32	0,31	0,32	0,23	0,24	0,23
Glanbia	Iirimaa	0,28	0,27	0,26	0,22	0,21	0,23
Kerry	Iirimaa	0,30	0,28	0,28	0,24	0,23	0,23
Friesland Campina	Holland	0,32	0,31	0,30	0,27	0,24	0,24
Euroopa Liidu keskmine		0,31	0,31	0,31	0,26	0,25	0,25
Uus-Meremaa*		0,25	0,23	0,25	0,20	0,20	0,23
USA*		0,36	0,36	0,37	0,31	0,29	0,30

* tootjaile makstav käibemaksuta hind, standardpiima rasvasisaldus 4,2%, valgusisaldus 3,4% (Allikas: LTO-Netherland)

Piima kokkuostuhinnad Leedus ja Lätis 2015-2016.a. teises kvartalis

	2015			2016		
	Aprill	Mai	Juuni	Aprill	Mai	Juuni
Leedu hind (EUR/kg)	0,23	0,22	0,21	0,19	0,18	0,17
Keskm, rasvasisald, %*	3,4	3,4	3,4	3,4	3,4	3,4
Keskm, valgusisald, %*	3,0	3,0	3,0	3,0	3,0	3,0
Läti hind (EUR/kg)	0,23	0,22	0,21	0,19	0,18	0,18
Keskm, rasvasisald, %	3,9	3,9	3,9	4,1	4,0	4,0
Keskm, valgusisald, %	3,3	3,3	3,3	3,3	3,3	3,3

Allikas: Lietovos Statistikos Departamentas, Centrālā statistikas pārvalde

Piima kokkuost Lätis 2016 I poolaastal

	Kokkuostetud piim, tonni	Hind EUR/t	Keskmine rasva %	Keskmine valgu %
2016 jaan	62278,8	219,95	4,2	3,4
2016 veebr	58934,2	214,24	4,2	3,3
2016 märts	63060,9	207	4,2	3,3
2016 aprill	63263,6	194,91	4,1	3,3
2016 mai	72788,7	182,32	4,1	3,3
2016 juuni	74723,2	177,83	4	3,3

Allikas: Centrālā statistikas pārvalde

Piima kokkuost Soomes 2015-2016 I pa

	Piimatootjaid kokku	Mahepiima tootjaid	Kokkuostetud piim, l	Kokkuostetud mahepiim, l	Rasva %	Valgu %
2015/01	8325	143	197 668 725	4 533 418	4,36	3,52
2015/02	8297	143	183 214 231	4 192 380	4,34	3,49
2015/03	8288	143	204 926 789	4 68 0742	4,33	3,47
2015/04	8248	144	198 530 729	4 561 915	4,33	3,48
2015/05	8194	144	202 491 239	4 670 310	4,31	3,46
2015/06	8129	143	193 450 982	4 543 253	4,26	3,45
2015/07	8093	143	1966 58 642	4 726 045	4,21	3,44
2015/08	8070	143	196 153 704	4 616 586	4,2	3,43
2015/09	8029	143	186 603 564	4 360 456	4,25	3,46
2015/10	7984	143	187 530 616	4 410 742	4,37	3,52
2015/11	7940	143	183 382 392	4 313 861	4,42	3,52
2015/12	7893	143	193 971 402	4 565 163	4,4	3,5
2016/01	7828	143	196 565 960	4 572 674	4,4	3,49
2016/02	7778	142	189 504 111	4 378 502	4,37	3,46
2016/03	7741	141	204 593 310	4 786 750	4,33	3,45
2016/04	7705	140	199 008 982	4 642 025	4,34	3,45
2016/05	7647	139	206 386 332	4 810 518	4,29	3,41
2016/06	7574	138	196 898 469	4 648 201	4,2	3,39

Allikas: LUKE

Piima kokkuostuhind Eestis ja naaberriikides EUR/100 kg 2014-2016 I pa

Aasta / kuu	Eesti	Läti	Leedu	Soome	EL kaalutud keskmine
2014 jaan	39,52	34,20	36,45	45,57	40,18
2014 veebr	40,12	34,84	37,00	45,51	40,10
2014 märts	40,33	35,15	36,21	43,48	39,44
2014 apr	39,63	34,17	32,67	43,56	38,39
2014 mai	36,75	31,76	27,74	43,35	37,73
2014 juuni	32,80	29,59	26,14	44,87	37,64
2014 juuli	32,31	29,32	26,07	44,60	37,03
2014 aug	29,88	27,21	24,27	46,37	36,95
2014 sept	25,15	23,36	22,78	43,81	36,49
2014 okt	25,54	23,33	24,37	44,69	35,40
2014 nov	25,36	23,84	25,33	42,86	34,49
2014 dets	24,95	24,25	25,14	42,61	33,26
2015 jaan	24,13	22,79	22,91	41,78	31,87
2015 veebr	23,97	22,06	22,23	36,98	31,99
2015 märts	25,12	22,36	23,27	36,72	31,69
2015 apr	24,93	22,74	23,22	36,62	31,45
2015 mai	24,43	22,41	21,50	36,51	30,73
2015 juuni	23,26	21,33	20,71	36,45	30,14
2015 juuli	23,89	21,04	19,95	36,29	29,92
2015 aug	22,36	20,40	19,08	36,80	29,86
2015 sept	22,60	20,35	20,12	37,71	30,10
2015 okt	22,87	20,97	22,06	38,06	30,74
2015 nov	23,56	21,78	22,84	38,70	30,94
2015 dets	23,44	21,96	22,14	38,51	30,67
2016jaan	23,43	22,00	22,57	38,19	29,74
2016 veebr	23,20	21,42	21,42	37,95	29,43
2016 märts	22,74	20,70	20,73	37,68	28,43
2016 apr	21,92	19,49	19,38	37,58	27,39
2016 mai	21,19	18,24	17,94	37,24	26,30
2016 juuni	20,24	17,78	16,91	36,77	25,81

Allikas: Eurostat

Eesti Põllumajandus-Kaubanduskoda, J. Vilmsi 53g, 10147 Tallinn
Telefon: 6009349, faks6009350, e-post: info@epkk.ee; www.epkk.ee