



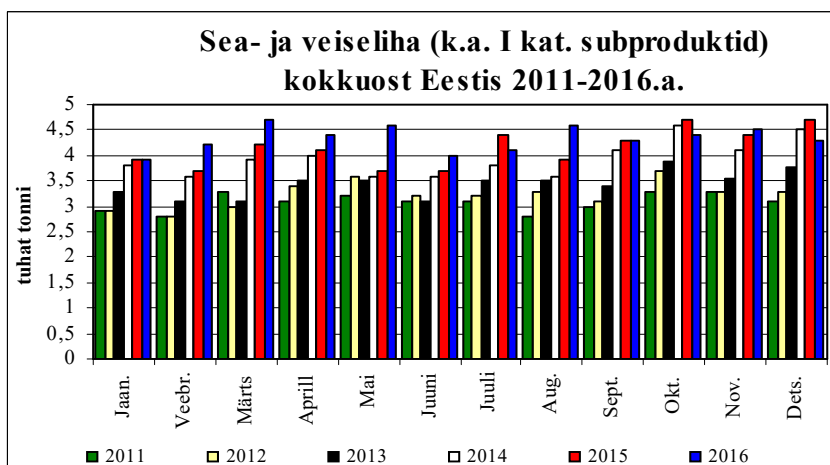
Sisukord

Lihatoodete tootmine Eestis	1
Sealihaturg	2
Veiselihaturg	6
Lambalihaturg	8
Linnulihaturg	9
Veiste arv EL-s 2012-2016.a.	10

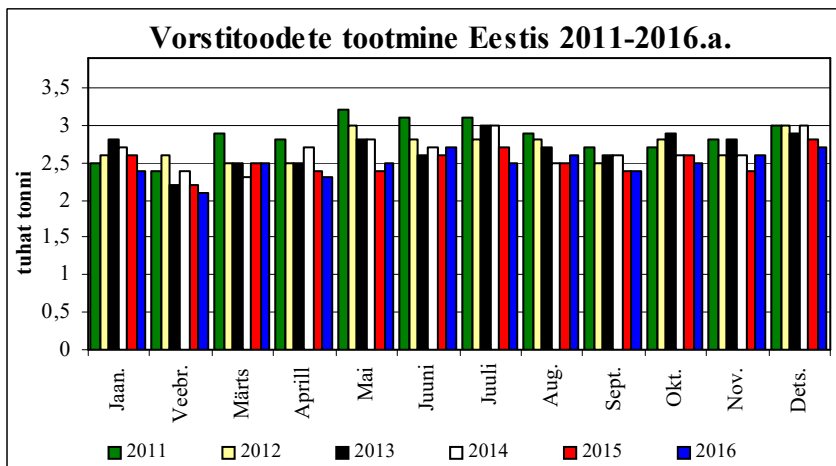
Väljaandja:

Eesti Põllumajandus-Kaubanduskoda
 J.Vilmsi 53G, 10147 Tallinn
 Tel. 6 009 349, Faks 6 009 350
 e-mail: info@epkk.ee, http://www.epkk.ee

Lihatoodete tootmine Eestis



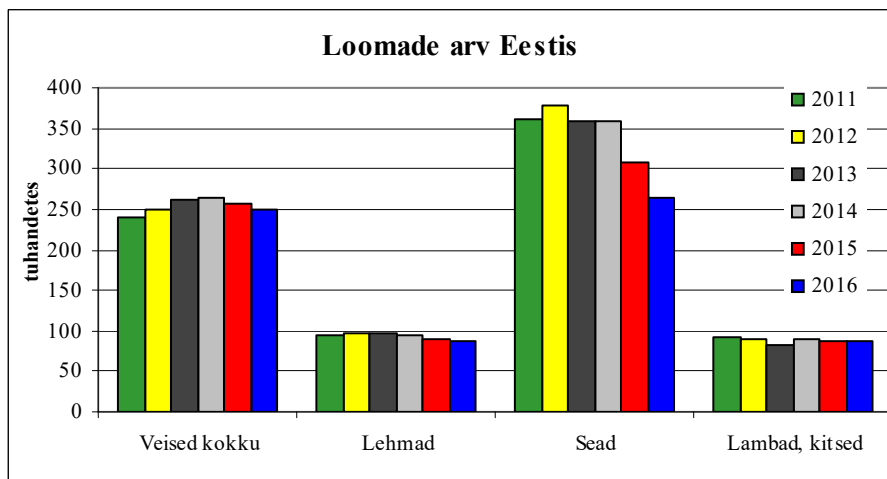
Sea- ja veiseliha kokkuost Eesti suuremates tööstustes oli Statistikaameti andmetel **2016.a. neljandas kvartalis** 13 200 tonni, mis oli võrreldes eelmise kvartaliga 200 t ehk 1,5% rohkem kuid eelmise aasta sama perioodiga võrreldes 600 tonni ehk 4,3% vähem. Suurima kokkuostuga kuud oli märts - 4700 tonni. Sea- ja veiseliha kokkuost 2016.a 12 kuu lõikes oli 52 000 tonni, mida on 2 300 tonni ehk 4,6% rohkem kui eelmisel aastal.



Vorstitoodang oli suuremates Eesti lihatööstustes **2016. aasta neljandas kvartalis** 7800 tonni, mis on 300 tonni ehk 4,0% eelmisest kvartalist rohkem ning sama palju kui eelmise aasta samal perioodil. Kvartali kuude lõikes toodeti kõige enam vorsti 2700 t detsembris. **Aasta** jooksul ulatus vorstitoodang 29 800 tonnini, mida on 300 tonni ehk 1,0% vähem kui eelneval aastal.



Sealiha



Eestis oli **2016.a. neljanda kvartali** lõpuks 265 400 siga. Kvartaliga vähenes sigade arv 2,7% ehk 7 400 pead ning aastaga 41 700 pead ehk 13,6%.

Statistikaameti andmetel sündis **2016.a. neljandas kvartalis** 140 700 pörsast. Nende arv vähenes kvartaliga 4,3% ehk 6300 isendi võrra. Aasta taguse perioodiga võrreldes on pörsaste arvukus kahanenud 7,2% ehk 10 900 looma võrra. Aastate võrdluses on vähenemine olnud 12 700 looma ehk 18,1%

Sigade arv Eestis, tuhandetes

	IV kv. 2011	IV kv. 2012	IV kv. 2013	IV kv. 2014	IV kv. 2015	IV kv. 2016	Muutus kvartalis, %	Muutus aastas, %
Sead	362,2	377,2	360,0	360,0	307,1	265,4	-2,7	-13,6

Allikas: ESA

Sündinud pörsaste arv Eestis, tuhandetes

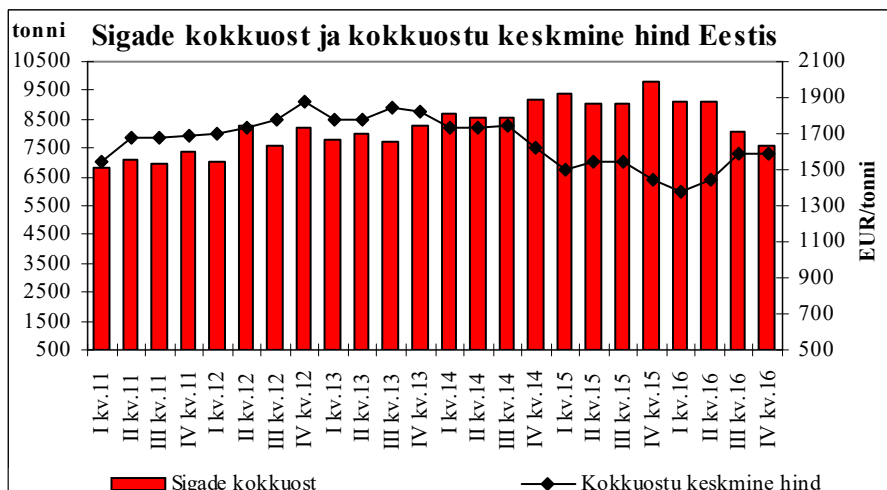
	IV kv. 2011	IV kv. 2012	IV kv. 2013	IV kv. 2014	IV kv. 2015	IV kv. 2016	Muutus kvartalis, %	Muutus aastas, %
Pörsad	181,7	188,6	183,7	186,4	151,6	140,7	-4,3	-7,2
	2011	2012	2013	2014	2015	2016	Muutus aastas, %	
Pörsad	773,6	773,2	750,9	767,2	702,4	575,4	-18,1	

Allikas: ESA

Sigade kokkuost Eestis, liha kaal tonnides

	IV kv. 2011	IV kv. 2012	IV kv. 2013	IV kv. 2014	IV kv. 2015	IV kv. 2016	Muutus kvartalis, %	Muutus aastas, %
Sead	7395	8204	8248	9205	9784	7603	-5,6	-22,3
	2011	2012	2013	2014	2015	2016	Muutus aastas, %	
Sead	28252	31078	31818	34969	37287	33880	-9,2	

Allikas: ESA



2016. a. neljandas kvartalis osteti Eestis kokku 7603 tonni **sealiha**. Kvartaliga kahanes see näitaja 5,6% ehk 448 tonni ning eelmise aasta sama perioodiga võrreldes 22,3% ehk 2181 tonni.

Aastaga osteti Eestis sigu kokku 33 880 tonni ehk 3407 t (9,2%) rohkem kui 2015. aastal.

Sealiha keskmine kokkuostuhind oli 2016. aasta neljandas kvartalis 1592,93 EUR/t, kallinedes 12 kuuga 10,6% ehk 152,53 EUR/t ja kolmanda kvartaliga võrreldes alla protsendi ehk 0,77 EUR/t.

Põrsaste tootja väljamüügi keskmised hinnad Eestis

(EUR/kg, käibemaksuta, tootjaettevõtete aritmeetiline keskmine)

	III kv.16 keskm	Okt. 2016	Nov. 2016	Dets. 2016	IV kv.16 keskm.	+/- kvar- talis. %	+/- aas- tas, %	Jaan. 2017
Eluspõrsad ~20 kg	1,70	1,75	1,72	1,88	1,78	4,7	9,9	1,83

Allikas: EKI

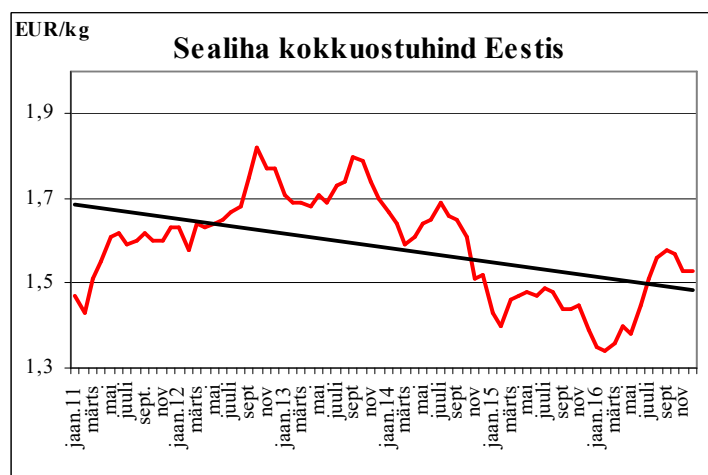
Sealiha kokkuostuhinnad Eestis (tapamajade kaalutud keskmine tegelik tapakaalu hind kuu lõpus, EUR/kg, käibemaksuta)

Tapakaalu hind	III kv. 16 keskm..	Oktoober 2016	November 2016	Detsember 2016	IV kv. 16 keskm.	+/- kvar- talis. %	+/- aastas, %
S	1,59	1,62	1,57	1,56	1,58	-0,2	8,0
E	1,52	1,53	1,50	1,50	1,51	-0,4	7,1
U	1,45	1,42	1,40	1,41	1,41	-3,0	5,2
R	-	-	-	-	-	-	-
O	-	-	-	-	-	-	-
P	-	-	-	-	-	-	-
SEUROP	1,55	1,57	1,53	1,53	1,54	-0,4	8,2
Emised	0,77	0,83	0,70	0,68	0,74	-4,3	-6,8

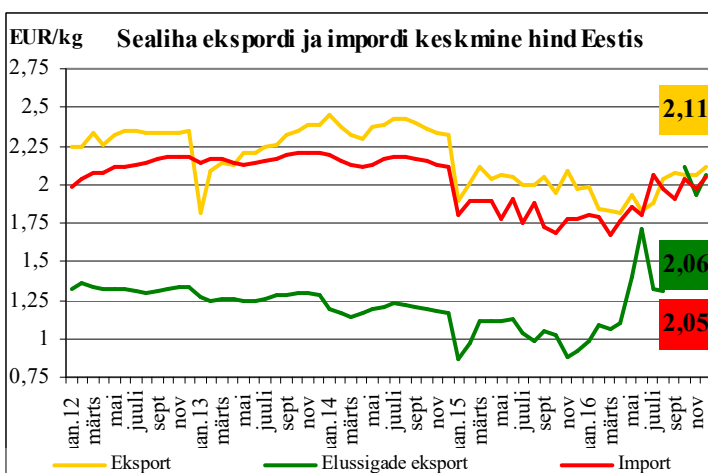
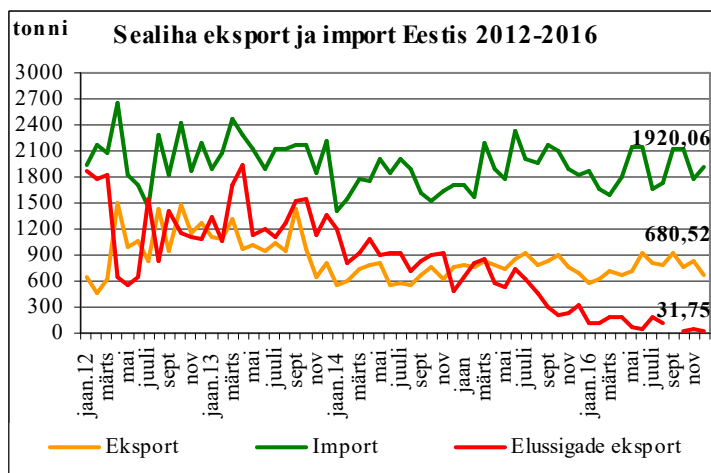
Allikas: EKI

Sealiha kokkuostuhinna kõrgpunkt oli 2012. aasta oktoobris, kui hind oli 1,83 EUR/kg. Kui 2013. aastal püsis hind enam vähem stabiilne, siis 2014.a. algus viis hinna allas, langus kandus üle ka 2015. aastasse. Hind hakkas kosuma alles 2016.aasta kolmandas kvartalis. **2016. aasta neljandas kvartalis** odavnes Eestis sealiha eelmise kvartaliga võrreldes 0,4% ehk 0,01 EUR/kg, jäädes 1,54 EUR/kg tasemele. Aastaga seevastu tõusis hind 8,2% ehk 0,11 EUR/kg.

Põrsaste väljamüügihind oli **2016. aasta neljandas kvartalis** 1,78 EUR/kg, tõustes kvartaliga 4,7% ehk 0,10 EUR/kg ja aastaga 9,9% ehk 0,16 EUR/kg.



2016. aastal oli sealiha eksport 9031,96 tonni. Aastaga vähenes sealiha eksport 635,17 tonni ehk 6,6%. **Eksporditud sealiha keskmine hind** oli 2016.a. detsembris 2,11 EUR/kg, mis 12 kuuga kallines 7,1% ehk 14 senti. Pisut hämmastas elussigade eksporthind detsembris - 2,06 EUR/kg, aasta keskmine on siiski 1,25 EUR/kg.



Eesti liha ja lihatoodete eksport ja import 2015-2016.a. (jaan. - dets.), tonnides

Kood	Kaup	EKSPORT		IMPORT	
		Aasta		Aasta	
		2015	2016	2015	2016
0101	Elushobused, tk	x	x	x	x
0102	Elusveised, tk	x	42201	x	225
0103	Elussead, tk	x	19575	x	46914
0104	Eluslambad ja -kitsed	x	1781	x	
0105	Eluskodulinnud, tuh.tk	x	x	x	x
0106	Muud elusloomad, tk	x	x	x	x
0201-0202	Veiseliha jahutatud ja külmutatud	1 920,03	1 426,88	1 753,68	2 322,18
0203	Sealiha	9 667,10	9 031,96	22 230,23	22 907,88
0204	Lambaliha	97,33	80,15	241,08	317,47
0206	Subproduktid	2 583,26	2 559,11	1 515,82	2 038,14
0207	Linnuliha ja subproduktid	6 061,31	6 736,51	18 413,11	20 671,23
0208	Muu liha ja subproduktid	369,11	336,23	223,95	191,21
0209	Seapekk ja searasv	670,46	641,38	971,89	1 163,59
0210	Soolatud liha	62,43	80,26	223,93	306,40
0407	Munad, tuh.tk	x	x	x	x
0408	Kooreta linnunad, t	740,16	1158,52	2129,91	2501,24
1601	Vorstitooted	8 651,85	8 253,63	2 380,87	2 499,78
1602	Muud tooted lihast	5 803,00	5 965,04	5 130,73	5 573,98
1603	Ekstraktid lihast				
	Kokku lihatooted, mln EUR	86,77	85,64	128,75	138,96
	Lihatoodete osatähtsus grupi 1-24 ekspordis ja impordis (%)	7,18%	7,49%	8,49%	9,01%

X - andmed puuduvad * võimalikud teatud kõrvalekalded

Elussigade eksport Eestist 2015-2016. aastal (jaanuar-detsember)

Sihtriik	2016.a.					2015.a.			
	Arv tk.	Osakaal %	Netokaal tonni	Summa tuh. EUR	Eluskaal hind EUR/t	Osakaal %	Netokaal tonni	Summa tuh. EUR	Eluskaal hind EUR/t
Leedu	17505	89,43%	1 105,86	1 390,58	1 257,47	73,14	5660,00	5729,95	1012,36
Läti	-	-	-	-	-	17,56	1358,60	1345,44	990,32
Poola	2070	10,57%	92,19	102,01	1 106,57	9,31	720,47	857,65	1190,40
Kokku	19575	100,00	1 198,04	1 492,59	1 245,86	100,00	7739,07	7933,04	1025,06

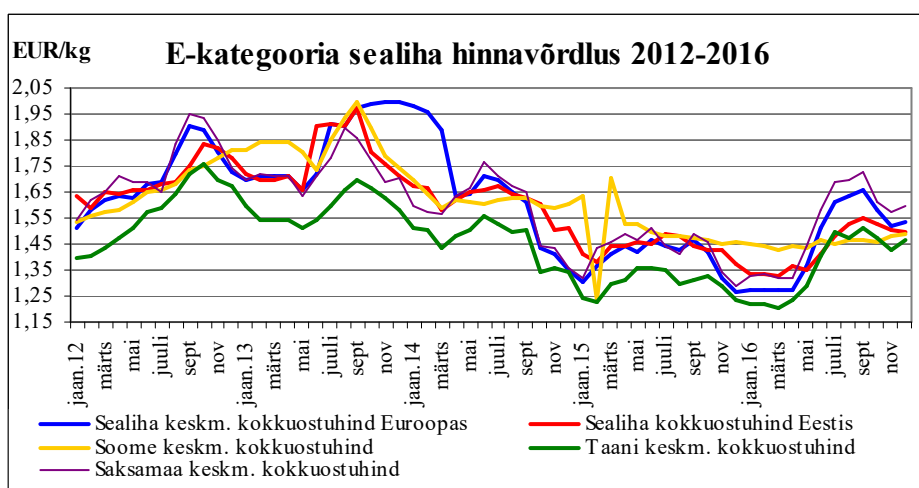
Sea-, veise- ja linnuliha ekspordi- ja impordihinnad 2015-2016. aastal, EUR/kg

Kood	Kaup	EKSPORT		IMPORT	
		2015	2016	2015	2016
0201-0202	Veiseliha, keskmine	3,89	4,25	4,66	4,32
0203	Sealiha, keskmine	2,01	1,96	1,81	1,89
0204	Lambaliha	7,81	8,20	7,41	6,93
0207	Linnuliha	1,87	1,82	1,52	1,53

Sealiha võrdlushinnad EL-s (E-kategooria), EUR/kg (Allikas: Euroopa Komisjon)

Tapakaalu hind	III kv. 16 keskm.	Okt. 2016	Nov. 2016	Dets. 2016	IV kv. 16 keskm.	+/- kvar- talis, %	+/- aas- tas, %	Jaan. 2016
Belgia	1,47	1,40	1,34	1,38	1,37	-6,5	18,1	1,35
Tšehhi	1,62	1,62	1,56	1,57	1,58	-2,1	13,2	1,53
Taani	1,49	1,47	1,43	1,46	1,45	-2,6	13,2	1,42
Saksamaa	1,70	1,61	1,57	1,60	1,59	-6,4	17,1	1,57
Eesti	1,52	1,53	1,50	1,50	1,51	-0,5	7,1	1,48
Kreeka	1,55	1,59	1,55	1,55	1,57	1,2	-8,3	1,54
Hispaania	1,82	1,82	1,79	1,79	1,80	-1,4	42,2	1,77
Prantsusmaa	1,63	1,54	1,42	1,40	1,46	-10,5	14,5	1,40
Iirimaa	1,65	1,61	1,56	1,60	1,59	-4,0	14,7	1,56
Läti	1,74	1,69	1,58	1,59	1,62	-7,1	20,0	1,54
Leedu	1,61	1,59	1,53	1,56	1,56	-2,9	16,0	1,50
Ungari	1,73	1,65	1,58	1,62	1,62	-6,3	17,1	1,60
Holland	1,49	1,42	1,36	1,37	1,38	-7,3	19,8	1,38
Austria	1,69	1,63	1,58	1,60	1,61	-4,8	18,8	1,56
Poola	1,63	1,56	1,49	1,51	1,52	-6,7	19,7	1,50
Portugal	1,79	1,68	1,57	1,57	1,61	-10,0	25,2	1,57
Soome	1,46	1,46	1,48	1,49	1,48	1,1	1,2	1,49
Rootsi	1,83	1,80	1,77	1,80	1,79	-2,2	-4,2	1,79
Suurbritannia	1,56	1,60	1,70	1,77	1,69	8,8	-1,9	1,73
EL keskmine	1,64	1,58	1,52	1,53	1,54	-5,7	15,6	1,52

2016.a. tõusis üleujutustest ja põuast tingitult teravilja, sellega seonduvalt ka sealiha hind. Kõige enam andsid põuad tunda Pürenee, üleujutused üleujutused aga Apenniini poolsaarel. Eestis tõusis hind 7,1%, tunda oli ka teatud taastumist seakatkest. Kõige enam odavnes IV kvartalis eelmise kvartaliga võrrelduna sealiha Kreekas 8,3%, üldse odavnes sealiha aastaga vaid kolmes liikmesriigis. Suurim tõus toimus Hispaanias 42,2% ja Portugalis 25,2%. Neljandas kvartalis kallines sealiha Suurbritaanias 8,8% ning Hispaanias, Hispaanias 1,2% ja Soomes 1,1%, teiste riikides oli kokkuostuhind languses. Eesti hinnalangus oli 0,5% ehk EL madalaim.



2016. aastal imporditi kõige enam sealiha Saksamaalt 4959,31,60 tonni (kogu sealiha sisseveost 21,65%) keskmise hinnaga 1,81 EUR/kg. Saksamaa hoiab juhtpositsiooni teist aastat järjest, varem oli juhtpositsioon Taani käes. Taani osaks jäi 4381,88 tonniga (19,13%) ja teine koht. Taani impordi hinnaks kujunes 2,05 EUR/kg. Paistab, et Taani ja Saksamaa vaheline tihe rebimine esikoha pärast jätkub. Poola taandas Soome kolmandatalt kohalt, tõi vahe on väike, Poola osa on 18,72% ja 4288,91 tonni ja Soomel 18,64% ja

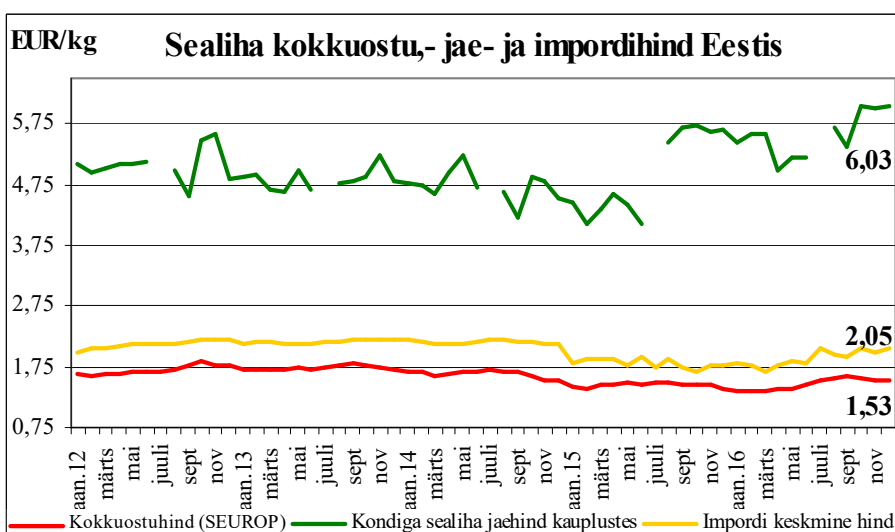
4270,18 tonni. Soomest imporditud sealiha maksis 1,21 EUR/kg ja Poola liha 2,30 EUR/kg-le. Järgnesid Belgia 6,09% (1395,99 tonni) ja Hispaania 5,93% (1359,44 tonni). Läti ja Leedu osa on tänu seakatkest muutunud peaaegu olematuks.

2016. a. imporditi Eestisse 22907,88 tonni sealiha keskmise hinnaga 1,89 EUR/kg. 2015. aastaga võrreldes on sealiha sissevedu kasvanud 677,65 tonni ehk 3,0%.

Sealiha ja lihatoodete keskmised jaehinnad Eesti kauplustes ja turgudel, EUR/kg

	III kv. 16 keskm.	Oktoober 2016	November 2016	Detsember 2016	IV kv. 16 keskm.	+/- kvar- talis, %	+/- aastas, %
Kauplustes							
Kondita sealiha	5,68	5,78	5,79	5,79	5,79	1,9	12,4
Kondiga sealiha	5,53	6,03	6,02	6,03	6,03	9,1	6,4
Hakkliha	4,41	4,67	4,94	4,88	4,83	9,5	4,2
Viinerid	4,735	4,80	4,76	4,80	4,79	1,1	3,8
Keeduvorst	4,59	4,56	4,59	4,60	4,58	-0,1	2,8
Turgudel							
Seakarbonaad	4,06	4,17	3,88	3,88	3,98	-2,1	0,3
Searibi	3,73	3,80	3,55	3,66	3,67	-1,5	1,8
Lambaliha	8,49	8,28	8,43	8,27	8,33	-1,9	-

Allikas: TNS EMOR / kuni septembrini 2011 EKI



Kondita sealiha keskmine jaehind kallines 2016. aasta neljandas kvartalis 1,9% makstes 5,79 EUR/kg ja aastaga 12,4%. **Kondiga sealiha** hind (6,03 EUR/kg) kallines kvartaliga 9,1% ning aastaga 6,4%. **Seakarbonaadi** hind Eesti turgudel odavnes kvartaliga 2,01% ning kallines 2015. aastaga võrrelduna 0,3%. **Sealiha importhind** oli 2016. aasta detsembris 2,05 EUR/kg Eesti sealiha sama perioodi kokkuostuhinnast (1,53 EUR/kg) 34,0% ehk 0,52 EUR/kg kõrgem.



Veiseliha

Veiste arv Eestis, tuhandetes

	IV kv. 2011	IV kv. 2012	IV kv. 2013	IV kv. 2014	IV kv. 2015	IV kv. 2016	Muutus kvartalis, %	Muutus aastas, %
Veised	239,4	249,0	261,7	264,8	256,2	248,5	-3,3	-3,0
Lehmad	95,5	96,2	97,1	95,1	90,5	86,3	-0,3	-4,6

Sündinud vasikate arv Eestis, tuhandetes

	IVkv. 2011	IVkv. 2012	IVkv. 2013	IVkv. 2014	IVkv. 2015	IVkv. 2016	Muutus kvartalis, %	Muutus aastas, %
Vasikad	22,0	22,3	23,7	23,7	25,3	22,9	-11,2	-9,5
	2011	2012	2013	2014	2015	2016	Muutus aastas, %	
Vasikad	106,2	109,8	108,9	113,7	112,2	109,4	-2,5	

Veiste kokkuost Eestis, liha kaal tonnides

	IV kv. 2011	IV kv. 2012	IV kv. 2013	IV kv. 2014	IV kv. 2015	IV kv. 2016	Muutus kvartalis, %	Muutus aastas, %
Veised	2023	2022	2064	2152	2361	2478	8,4	5,0
	2011	2012	2013	2014	2015	2016	Muutus aastas, %	
Veised	7218	6745	7279	7792	8658	9061	4,7	

Allikas: ESA

2016.a. neljandas kvartalis on veiste arvukus eelmise kvartaliga võrrelduna vähenenud 8 600 pea võrra. Kusujuures lehmade arv kahanes 300 pead, lihaveiste ning noorloomade arv 8 300 pea võrra. **2015. aastaga** võrrelduna kahanes veiste arv 7 700 pea võrra, sellest lehmade arv vähenenud 4 200 looma võrra.

Kokkuostetud veiseliha keskmine hind oli **2016. aasta neljandas kvartalis** 1926,25 EUR/t. Keskmine hind odavnemise kvartaliga 1,7% ehk 32,58 EUR/t ning 12 kuuga 1,3% ehk 26,07 EUR/t. Veiseliha keskmine kokkuostuhind oli 2015.a. neljandas kvartalis 1952,32 EUR/t.

2016. aasta neljandas kvartalis sündis 22 900 vasikat, mida on 2 900 looma vähem kui eelmises kvartalis. 2015.a. võrrelduna sündis 2 400 looma vähem.

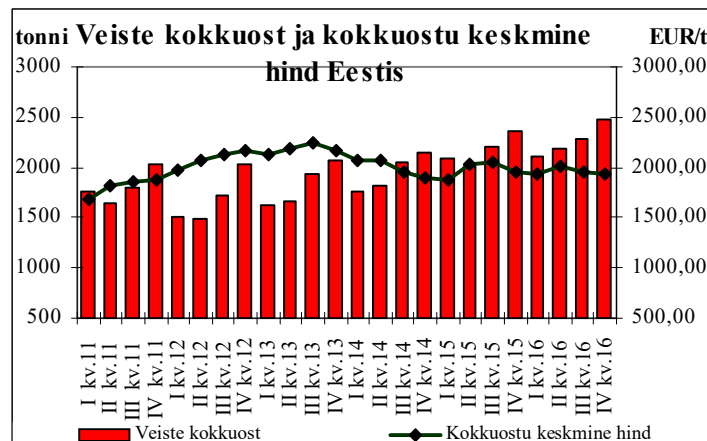
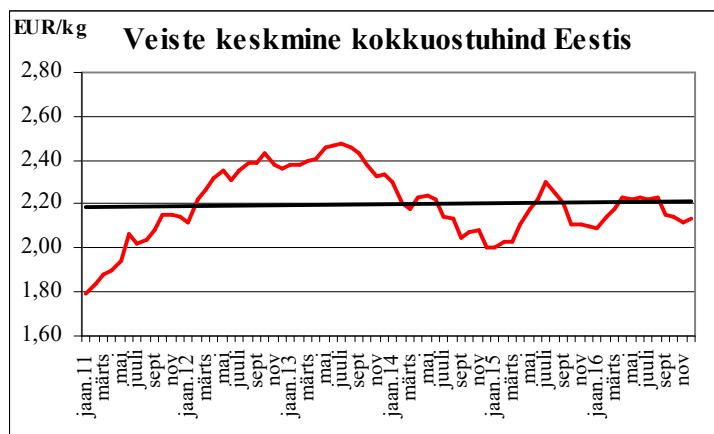
Veiste kokkuost oli 2016. aasta neljandas kvartalis 2478 tonni, kasvades 3 kuuga 8,4% ehk 191 tonni. 2015.a. sama perioodiga võrreldes on veiste kokkuost kasvanud alla 5,0 % ehk 117 tonni.

Veiseliha kokkuostuhinnad Eestis (tapamajade kaalutud keskmine tegelik tapakaalu hind kuu lõpus, EUR/kg käibemaksuta)

	III kv. 16 keskm.	Oktoober 2016	November 2016	Detsember 2016	IV kv. 16 keskm.	+/- kvartalis %	+/- aastat, %
A-pullid < 2 a.	2,56	2,46	2,47	2,48	2,47	-3,6	0,1
B - muud pullid	2,15	2,08	2,01	1,80	1,96	-8,8	4,6
C-härjad	-	-	-	-	-	-	-
D - lehmad	1,99	1,94	1,93	1,93	1,93	-3,0	3,0
E - mullikad	2,27	2,20	2,21	2,23	2,21	-2,5	7,6
EUROP	2,20	2,14	2,12	2,13	2,13	-3,2	1,1

Allikas: TSN Emor

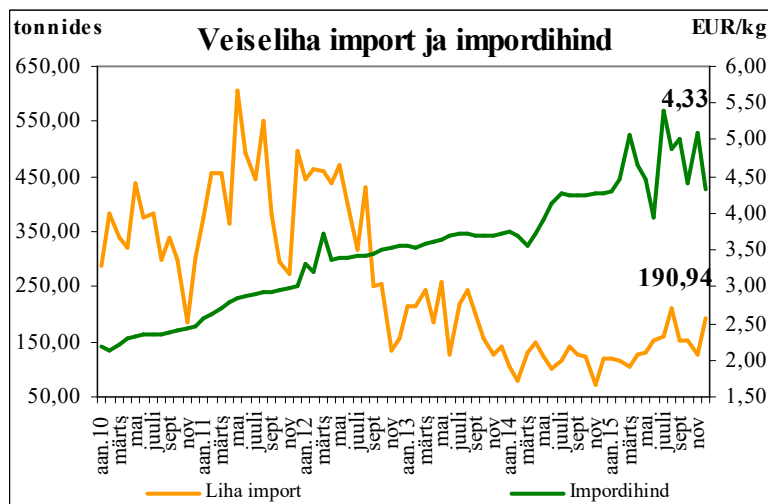
2016. aasta neljandas kvartalis oli veiseliha keskmine kokkuostuhind 2,13 EUR/kg odavnedes kvartaliga 3,2% ehk 0,07 EUR/kg ning kallinedes aastaga 1,1% ehk 0,02 EUR/kg. 2015. aasta IV kvartalis oli veiseliha keskmine hind 2,11 EUR/kg.



Veiseliha ja lihatoodete keskmised jaehinnad Eesti kauplustes ja turgudel, EUR/kg

	III kv. 16 keskm.	Oktoober 2016	November 2016	Detsember 2016	IV kv. 16 keskm.	+/- kvartalis %	+/- aastat, %
Kauplustes							
Kondita veiseliha	9,77	10,03	10,66	10,52	10,40	6,5	6,9
Kondiga veiseliha	-	-	-	-	-	-	-
Turgudel							
Kondita veiseliha	7,34	7,21	7,15	7,32	7,23	-1,5	-4,1
Kondiga veiseliha	3,81	3,78	3,95	4,05	3,93	3,1	-11,3

Allikas: TNS EMOR



Veiseliha import Eestisse oli 2016. aastal 2322,17 tonni, aastaga on sissevedu kasvanud 32,4% ehk 568,5 tonni. **Imporditud veiseliha keskmine hind** oli 2016.a. detsembris keskmiselt 4,31 EUR/kg, mis odavnes 12 kuuga 0,7% ehk 0,03 EUR/kg. 2015. aastal toodi Eestisse 1753,68 tonni veiseliha. Euroopa veiseliha turul on olnud vaid väikseid kõikumisi, hinnatrend näitab aasta lõikes väikest tõusu, riigiti on hinnaliikumine erinev.

Põhiliseks **veiseliha importija** Eestisse on 2016. aastal **Poola**, kust toodi veiseliha 716,78 tonni (30,87% kogu imporditud veiselihast) keskmise hinnaga 3,34 EUR/

kg. Teine olulisene **veiseliha Eestisse sissevedajaks** on **Leedu**, kust aasta jooksul toodi Eestisse 710,53 tonni (30,60%) tonni veiseliha keskmise hinnaga 3,34 EUR/kg. Kolmandaks platseerus Poola on 445,86 tonniga (19,20%) hinnaga 3,84 EUR/kg. Järgnesid Holland 7,95% ja Soome 5,27%.

Veiseliha (noored pullid R3) võrdlushinnad* EL-s (EUR/kg, tapakaalus)

	III kv. 16 keskm.	Okt. 2016	Nov. 2016	Dets. 2016	IV kv. 16 keskm.	+/- kvar- talis, %	+/- aas- tas, %	Jaanuar 2016
Belgia	2,94	2,96	2,91	2,90	2,92	-0,5	-1,8	2,90
Tšehhi	3,24	3,26	3,28	3,28	3,27	0,9	0,7	3,27
Taani	3,59	3,60	3,60	3,61	3,60	0,4	-6,2	3,65
Saksamaa	3,65	3,69	3,79	3,88	3,78	3,6	-4,0	3,87
Eesti	2,91	3,03	3,20	3,34	3,19	9,4	5,4	3,31
Kreeka	4,23	4,23	4,29	4,27	4,26	0,9	-0,7	4,15
Hispaania	3,62	3,64	3,69	3,70	3,67	1,4	1,4	3,73
Prantsusmaa	3,54	3,55	3,61	3,70	3,61	2,1	-2,5	3,72
Iirimaa	3,71	3,71	3,45	3,58	3,59	-3,0	-4,7	3,62
Itaalia	3,75	3,68	3,75	4,00	3,80	1,3	-0,3	4,03
Läti	2,21	2,23	2,48	2,37	2,33	5,5	9,5	2,63
Leedu	2,78	2,90	2,81	2,82	2,85	2,4	4,3	2,83
Holland	3,08	3,06	3,12	3,09	3,09	0,1	-5,7	2,93
Poola	3,18	3,14	3,14	3,19	3,09	0,1	-5,7	3,23
Soome	3,77	3,77	3,78	3,81	3,79	0,4	0,4	3,84
Rootsi	4,69	4,57	4,52	4,52	4,54	-3,2	2,1	4,70
EL keskm.	3,63	3,63	3,67	3,75	3,68	1,4	-2,8	3,77

Allikas: MLC



Lambaliha

2016.a neljandas kvartalis loendati Eestis **lambaid ja kitsi** kokku 87 200 pead, kolme kuuga vähenes nende arv 8 700 pea võrra (-0,9%). Võrrelduna eelmise aasta sama perioodiga vähenes lammaste ja kitsede arvukus 800 isendi võrra ehk 2,3%. **Lambaliha keskmine kokkuostuhind** oli 2016. aasta neljandas kvartalis 2,81 EUR/kg, odavnedes kvartaliga 5,6% ehk 0,11 EUR/kg ning 12 kuuga 3,4% ehk 0,10 EUR/kg.

Lammaste arv Eestis, tuhandetes

	IV kv. 2011	IV kv. 2012	IV kv. 2013	IV kv. 2014	IV kv. 2015	IV kv. 2016	Muutus kvartalis, %	Muutus aastas, %
Lambad, kitsed	91,4	90,2	82,7	90,1	88,0	87,2	-9,1	-0,9

Allikas: ESA

Lambaliha keskmised kokkuostuhinnad Eestis (tapakaalu hind kuu viimase nädala seisuga, EUR/kg käibemaksuta)

	III kv. 16 keskm.	Okt. 2016	Nov. 2016	Dets. 2016	IV kv. 16 keskm.	+/- kvartalis, %	+/- aastas, %
Eesti keskmine	2,97	2,53	3,19	2,70	2,81	-5,6	-3,4

Allikas: EKI

Lambaliha keskmised jaehinnad Eesti turgudel, EUR/kg

	III kv. 16 keskm.	Okt. 2016	Nov. 2016	Dets. 2016	IV kv. 16 keskm.	+/- kvartalis, %	+/- aastas, %
Lambaliha	8,49	8,28	8,43	8,27	8,33	-1,9	-

Allikas: EKI

Lambaliha võrdlushinnad* EL-s (EUR/kg)

Tapakaalu hind	III kv. 16 keskm	Okt. 2016	Nov. 2016	Dets. 2016	IV kv. 16 keskm.	-/- kvartali, %	+/- aastas, %
Lambad lihakeha kaaluga üle 14 kg							
Belgia	5,20	5,03	4,89	4,71	4,89	-6,0	1,5
Taani	5,16	5,00	4,85	4,71	4,87	-5,8	1,2
Saksamaa	5,53	5,61	5,41	5,41	5,49	-0,8	3,7
Eesti	2,66	2,23	2,39	2,14	2,25	-15,3	-14,0
Iirimaa	4,40	4,16	4,20	4,28	4,21	-4,3	-3,4
Hispaania	5,07	5,41	5,57	5,56	5,50	8,6	8,3
Prantsusmaa	6,26	6,53	6,42	6,50	6,48	3,5	2,3
Läti	3,14	2,94	3,29	3,14	3,11	-0,9	17,4
Leedu	4,54	4,55	4,33	4,02	4,32	-4,9	1,4
Holland	5,50	5,26	4,97	4,91	5,07	-7,9	3,3
Poola	3,53	3,48	3,36	3,54	3,46	-2,0	-6,8
Soome	3,73	3,78	3,78	3,78	3,78	1,4	1,7
Rootsi	5,00	3,87	3,70	3,85	3,81	-23,8	-14,1
Suurbritannia	4,83	4,28	4,44	4,54	4,41	-8,7	-8,3
EL-28	4,91	4,67	4,71	4,78	4,72	-3,9	-2,8
Lambad lihakeha kaaluga alla 14 kg							
Kreeka	4,97	4,95	4,56	4,60	4,72	-5,0	-11,3
Hispaania	6,77	7,57	7,85	7,88	7,75	14,5	5,9
Itaalia	5,86	6,38	6,02	5,92	6,13	4,6	-8,0
Portugal	4,11	5,12	5,15	5,12	5,13	24,8	14,3
EL- 28	5,80	6,25	6,18	6,20	6,21	7,1	-1,2

Allikas: MLC



Linnuliha

Lindude arv Eestis, tuhandetes

	IV kv. 2011	IV kv. 2012	IV kv. 2013	IV kv. 2014	IV kv. 2015	IV kv. 2016	Muutus kvartalis, %	Muutus aastas, %
Linnud e/v-s	2025,5	2075,1	2042,1	2228,5	2108,6	1985,3	-1,2	-5,8

Allikas: ESA

Linnuliha võrdlushinnad EL-s (EUR/kg), (MLC)

Tapakaalu hind	III kv. 16 keskm.	Okt. 2016	Nov. 2016	Dets. 2016	IV kv. 16 keskm.	+/- kvar-talis, %	+/- aas-tas, %
Belgia	1,68	1,65	1,55	1,56	1,59	-5,4	-2,6
Tšehhi	1,76	1,76	1,76	1,75	1,75	-0,5	-4,6
Taani	2,36	2,38	2,37	2,39	2,38	1,0	-3,6
Saksamaa	2,66	2,67	2,67	2,67	2,67	0,2	2,7
Eesti	1,79	-	-	-	-	-	-
Kreeka	2,04	2,15	2,15	2,13	2,14	4,8	5,1
Hispaania	1,62	1,55	1,53	1,58	1,56	-4,0	-2,7
Prantsusmaa	2,25	2,25	2,29	2,30	2,28	1,4	1,4
Itaalia	1,66	1,86	1,94	2,07	1,96	17,8	3,5
Läti	1,58	1,49	1,59	1,58	1,55	-1,7	-3,3
Leedu	1,43	1,34	1,38	1,35	1,36	-4,9	-5,0
Ungari	1,40	1,43	1,43	1,40	1,42	1,2	-5,7
Austria	1,82	1,83	1,81	1,83	1,82	0,0	-0,4
Poola	1,27	1,10	1,08	1,06	1,08	-15,1	-9,6
Portugal	1,53	1,22	1,19	1,33	1,25	-18,5	-13,3
Soome	2,57	2,56	2,54	2,53	2,54	-0,9	-2,1
Rootsi	2,62	2,56	2,45	2,50	2,50	-4,6	-5,0
Suurbritannia	1,55	1,48	1,49	1,53	1,50	-3,0	-11,4
EL 28	1,78	1,75	1,74	1,76	1,75	-1,4	-3,9

Allikas: Euroopa Komisjon

Veiste arv osades Euroopa Liidu liikmesriikides 2012-2016 tuhat pead

Aasta / Riik	2012	2013	2014	2015	2016
Belgia	2 438,18	2 441,32	2 477,24	2 503,26	2 498,58
Taani	1 607,00	1 583,00	1 553,00	1 566,00	1 554,00
Saksamaa	12 506,77	12 685,99	12 742,19	12 635,46	12 466,59
Eesti	246,00	261,40	264,70	256,20	248,50
Iirimaa	6 253,24	6 309,05	6 243,05	6 422,23	6 613,43
Kreeka	685,00	653,00	659,00	582,00	580,00
Hispaania	5 812,61	5 802,22	6 078,73	6 182,91	6 254,50
Prantsusmaa	19 052,00	19 129,00	19 271,00	19 406,00	19 004,00
Itaalia	6 251,93	6 249,29	6 125,42	6 155,81	6 314,89
Läti	393,10	406,49	422,02	419,08	412,31
Leedu	729,20	713,50	736,60	722,60	694,70
Ungari	760,00	782,00	802,00	821,00	838,00
Malta	15,59	15,22	14,88	15,02	14,36
Holland	3 985,00	4 090,00	4 169,00	4 315,00	4 294,00
Austria	1 955,62	1 958,28	1 961,20	1 957,61	1 954,39
Poola	5 520,35	5 589,54	5 660,27	5 762,50	5 985,10
Portugal	1 497,55	1 470,50	1 548,61	1 605,86	1 635,01
Rumeenia	2 009,10	2 022,40	2 068,90	2 092,40	2 057,50
Soome	901,39	903,36	907,40	903,41	887,25
Rootsi	1 443,58	1 443,52	1 436,49	1 428,40	1 436,05
Ühendkuningriigid	9 749,00	9 682,00	9 693,00	9 816,00	9 942,00
EL 28	87 296,95	87 734,43	88 405,62	89 152,27	lõplik puudub

Allikas: Eurostat

Eesti Põllumajandus-Kaubanduskoda,
J. Vilmsi 53g, 10147 Tallinn
Telefon: 6009349, e-post: info@epkk.ee <http://www.epkk.ee>

Väljaannet toetab Euroopa Liit

