



## Sisukord

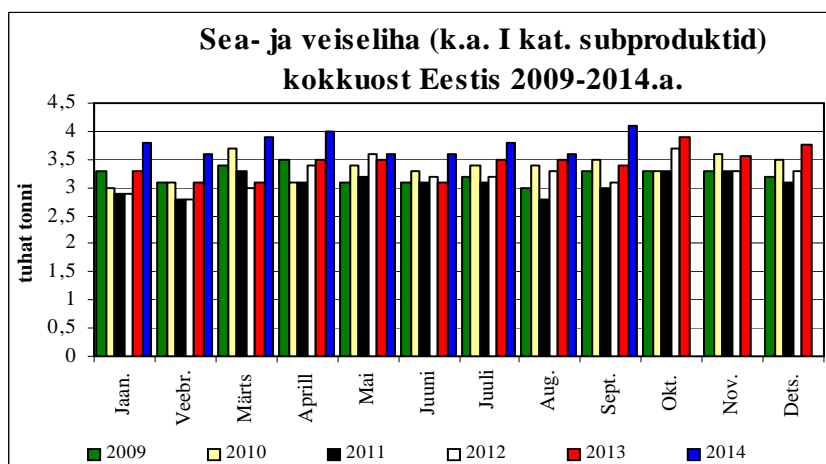
|  |    |
|--|----|
| Sealihaturg  | 2  |
| Veiselihaturg  | 7  |
| Lambalihaturg  | 10 |
| Linnulihaturg  | 11 |
| Eesti liha ning elusloomade ekspordi sihtriigid aastatel 1995-2014 | 12 |

### Väljaandja:

Eesti Põllumajandus-Kaubanduskoda  
 J.Vilmsi 53G, 10147 Tallinn  
 Tel. 6 009 349, Faks 6 009 350  
 e-mail: info@epkk.ee, http://www.epkk.ee

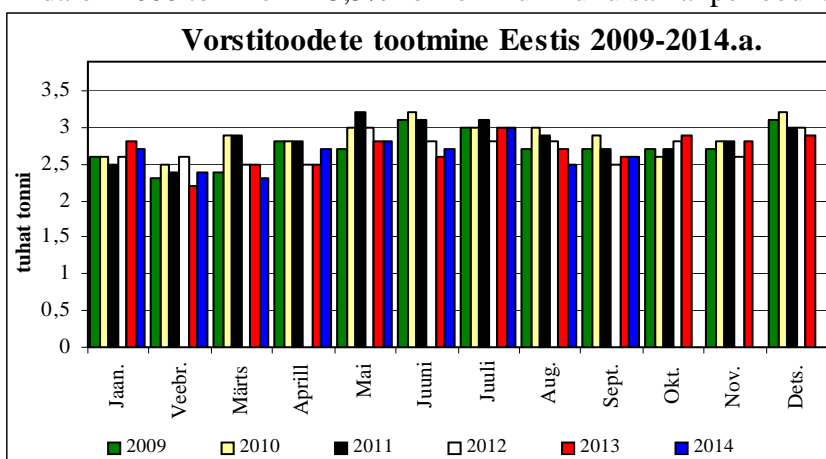


## Lihatoote tootmine Eestis



**Sea- ja veiseliha kokkuost** Eesti suuremates tööstustes oli Statistikaameti andmetel **2014.a. kolmandas kvartalis** 11500 tonni, mis oli võrreldes eelmise kvartaliga 300 t rohkem ning eelmise aastaga võrreldes koguni 1100 tonni rohkem. Enim osteti liha kokku 2013. aastal septembris – 4000 tonni.

Sea- ja veiseliha kokkuost 2014.a 9 kuu lõikes oli 34 000 tonni, mida on 4000 tonni ehk 13,3% rohkem kui mullu samal perioodil.

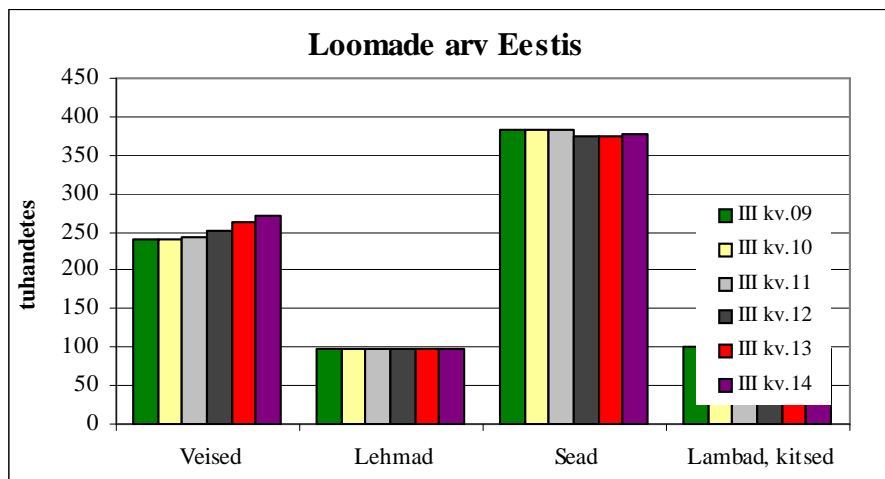


**Vorstitoodang** oli suuremates Eesti lihatööstustes **2014. aasta kolmandas kvartalis** 8100 tonni, mida on 100 tonni ehk 1,2 % eelmisest kvartalist vähem. Eelmise aasta sama perioodiga võrrelduna toodeti vorsti 200 t ehk 2,4% vähem. Vorstitootmise maht oli suurim juulis - 3000 tonni.

**Tänavu 9 kuu** jooksul ulatus vorstitoodang 23 700 tonnini, mida on täpselt sama palju kui mullu samal perioodil.



# Sealiha



Eestis oli **2014.a. kolmanda kvartali** lõpuks 378 500 siga. Kvartaliga kasvas sigade arv 4,0% ehk 14 700 pea võrra ning 12 kuu taguse perioodiga võrrelduna 0,7% ehk 2 700 looma võrra.

Statistikaameti andmetel sündis **2014.a. kolmandas kvartalis** 200 500 pörsast. Nende arv kasvas kvartaliga 3,2% ehk 6300 isendi võrra. Aastaga on pörsaste arvukus kasvanud 6,8% ehk 12 700 looma võrra.

## Sigade arv Eestis, tuhandetes

|      | III kv.09 | III kv.10 | III kv.11 | III kv.12 | III kv.13 | III kv.14 | Muutus kvartalis, % | Muutus aastas, % |
|------|-----------|-----------|-----------|-----------|-----------|-----------|---------------------|------------------|
| Sead | 383,4     | 383,8     | 383,8     | 373,7     | 375,8     | 378,5     | 4,0                 | 0,7              |

Allikas: ESA

## Sündinud pörsaste arv Eestis, tuhandetes

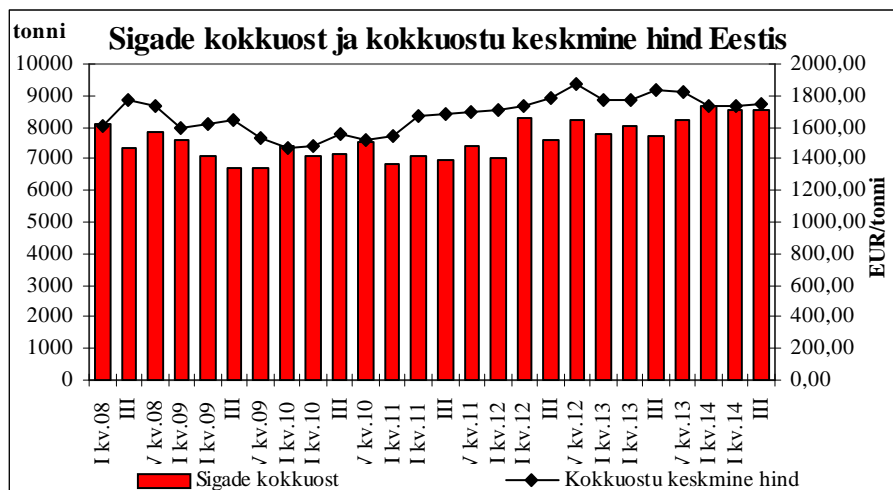
|        | III kv.09      | III kv.10      | III kv.11      | III kv.12      | III kv.13      | III kv.14      | Muutus kvartalis, %     | Muutus aastas, % |
|--------|----------------|----------------|----------------|----------------|----------------|----------------|-------------------------|------------------|
| Pörsad | 184,4          | 193,9          | 201,4          | 198,7          | 187,8          | 200,5          | 3,2                     | 6,8              |
|        | <b>9 k. 09</b> | <b>9 k. 10</b> | <b>9 k. 11</b> | <b>9 k. 12</b> | <b>9 k. 13</b> | <b>9 k. 14</b> | <b>Muutus aastas, %</b> |                  |
| Pörsad | 546,8          | 570,5          | 591,9          | 584,6          | 567,2          | 580,8          | 2,3                     |                  |

Allikas: ESA

## Sigade kokkuost Eestis, liha kaal tonnides

|      | III kv.09      | III kv.10      | III kv.11      | III kv.12      | III kv.13      | III kv.14      | Muutus kvartalis, %     | Muutus aastas, % |
|------|----------------|----------------|----------------|----------------|----------------|----------------|-------------------------|------------------|
| Sead | 6729           | 7168           | 6975           | 7583           | 7744           | 8549           | 0,3                     | 10,4             |
|      | <b>9 k. 09</b> | <b>9 k. 10</b> | <b>9 k. 11</b> | <b>9 k. 12</b> | <b>9 k. 13</b> | <b>9 k. 14</b> | <b>Muutus aastas, %</b> |                  |
| Sead | 21387          | 21652          | 20875          | 22874          | 23570          | 25764          | 8,5                     |                  |

Allikas: ESA



**2014.a. kolmandas kvartalis** osteti Eestis kokku 8549 tonni **sealiha**. Kvartaliga kasvas sealiha kokkuost 0,3% ehk 23 tonni ja 12 kuuga 10,4% ehk 805 t.

**Tänavu 9 kuuga** osteti Eestis siguu kokku 25764 tonni, 2194 (8,5%) rohkem kui möödunud aastal samal perioodil.

**Kokkuostetud sealiha keskmine hind** oli **2014. aasta kolmandas kvartalis** 1746,88 EUR/t, odavnedes 12 kuuga 4,3% ehk 28,95 EUR/t ja kallinedes kvartaliga 1,0% ehk 17,50 EUR/t.

## Põrsaste tootja väljamüügi keskmised hinnad Eestis

(EUR/kg, käibemaksuta, tootjaettevõtete aritmeetiline keskmine)

|                   | II kv. 14<br>keskm | Juuli<br>2014 | August<br>2014 | Sept.<br>2014 | III kv. 14<br>keskm. | +/- kvar-<br>talis. % | +/- aas-<br>tas, % | Okt.<br>2014 |
|-------------------|--------------------|---------------|----------------|---------------|----------------------|-----------------------|--------------------|--------------|
| Eluspõrsad ~20 kg | 1,96               | 1,94          | 1,91           | 1,88          | 1,91                 | -2,7                  | -1,5               | 1,67         |

Allikas: TNS EMOR

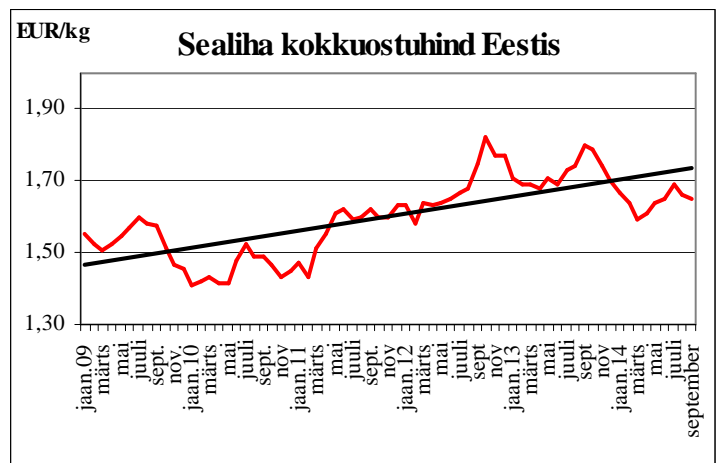
## Sealiha kokkuostuhinnad Eestis (tapamajade kaalutud keskmine tegelik tapakaalu hind kuu lõpus,

EUR/kg, käibemaksuta)

| Tapakaalu<br>hind | II kv. 14<br>keskm.. | Juuli<br>2014 | August<br>2014 | Sept.<br>2014 | III kv. 14<br>keskm. | +/- kvar-<br>talis. % | +/- aastas,<br>% |
|-------------------|----------------------|---------------|----------------|---------------|----------------------|-----------------------|------------------|
| S                 | 1,68                 | 1,73          | 1,70           | 1,69          | 1,71                 | 1,6                   | -5,9             |
| E                 | 1,63                 | 1,67          | 1,64           | 1,63          | 1,65                 | 1,2                   | -5,9             |
| U                 | 1,55                 | 1,58          | 1,57           | 1,52          | 1,56                 | 0,4                   | -6,6             |
| R                 | 1,55                 | 1,51          | 1,53           | 1,41          | 1,48                 | -4,0                  | -8,1             |
| O                 | 1,27                 | -             | 1,29           | -             | 1,29                 | 1,6                   | -                |
| P                 | -                    | -             | -              | -             | -                    | -                     | -                |
| <b>SEUROP</b>     | <b>1,64</b>          | <b>1,69</b>   | <b>1,66</b>    | <b>1,65</b>   | <b>1,67</b>          | <b>1,4</b>            | <b>-5,7</b>      |
| Emised            | 1,04                 | 1,03          | 1,02           | 1,01          | 1,02                 | -1,9                  | -4,4             |
| Sealiha           | 1,63                 | 1,68          | 1,65           | 1,64          | 1,66                 | 1,4                   | -5,7             |

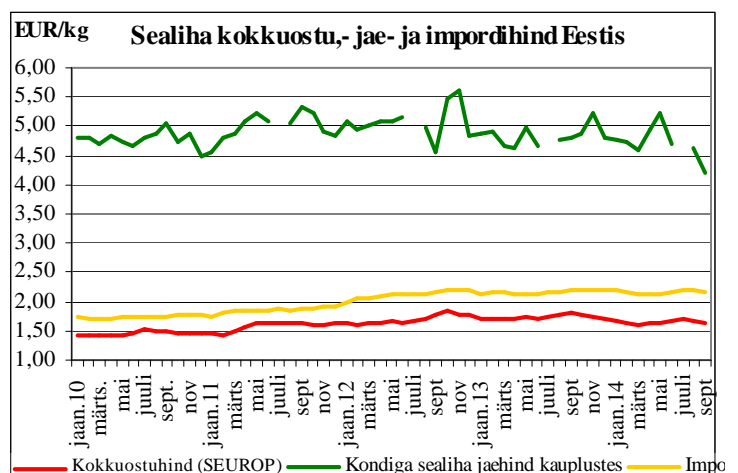
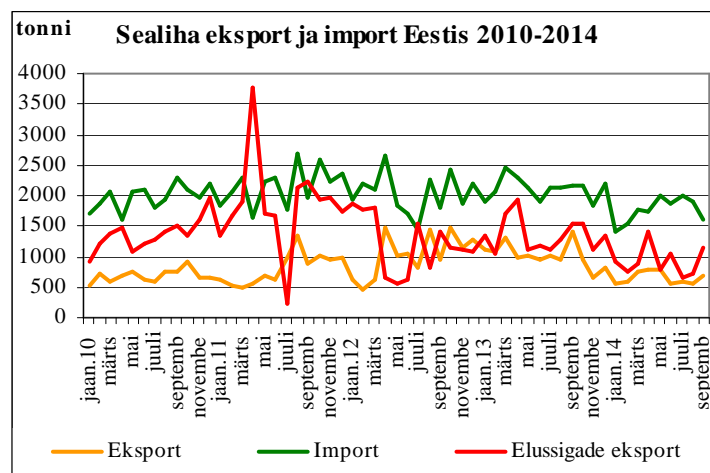
Allikas: TNS EMOR

**Aastaid püsis sealiha kokkuostuhinna** 2001. aasta juuni rekord, mil keskmine hind ulatus 1,78 Eur/kg, rekord ületati 0,02 EUR/kg võrra alles 2012.a. neljandas kvartalis. Kui 2013. a. kolmas kvartal jõudis kõige aegade tipu lähedale, siis **2014. a kolmandas kvartalis** odavnes Eestis sealiha keskmiselt eelmise aastaga võrreldes 5,7% ehk 0,11 EUR/kg makstes 1,67 EUR/kg, samas tõustes eelmise kvartaliga võrreldes 1,4 % ehk 0,03 EUR/kg **Põrsaste müügihind oli 2014. aasta kolmandas kvartalis** 1,91 EUR/kg, langedes kvartaliga 2,7% ehk 0,08 EUR/kg ja aastaga 1,5% ehk 0,03 EUR/kg.



**Selle aasta esimese 9 kuuga** oli sealiha eksport

5828,85 tonni. Aastaga on **väljavedu Eestist** kahanenud 38,9% ehk 3839,33 tonni. **Eksportitud sealiha keskmine hind** oli septembris 2,40 EUR/kg, mis 12 kuuga kallines 0,08 EUR/kg ehk 3,4%. 2013. aastal 9 kuuga veeti võrdluseks Eestist välja 9868,18 tonni sealiha keskmise hinnaga 2,32 EUR/kg.



## Eesti liha ja lihatoodete eksport ja import 2013-2014.a. 9 kuud (jaan. - sept), tonnides

| Kood | Kaup   | EKSPORT      |              | IMPORT       |              |
|------|--|--------------|--------------|--------------|--------------|
|      |  | Aasta        |              | Aasta        |              |
|      |  | 2012         | 2013         | 2012         | 2013         |
| 0101 | Elushobused, tk  | 18,0         | 28,00        | 13,0         | 18,00        |
| 0102 | Elusveised, tk   | 23810,0      | 26 460,00    | 176,0        | 130,00       |
| 0103 | Elussead, tk   | 118803,0     | 86 869,00    | 2735,0       | 42,00        |
| 0104 | Eluslambad ja kitsed   | 897,0        | 759,00       | -            |              |
| 0105 | Eluskodulinnud, tuh.tk   | 186,4        | 267 929,00   | 340,1        | 405 628,00   |
| 0106 | Muud elusloomad, tk  | -            | -            | 1055         | 1 566,00     |
| 0201 | Veiseliha jahut.   | 819,7        | 1 014,03     | 587,2        | 284,60       |
| 0202 | Veiseliha külmut.  | 632,9        | 313,88       | 1314,1       | 788,66       |
| 0203 | Sealiha  | 9868,2       | 5 828,85     | 19163,3      | 15 857,32    |
| 0204 | Lambaliha  | 70,0         | 54,77        | 113,5        | 155,84       |
| 0206 | Subproduktid   | 1899,7       | 1 935,90     | 1184,5       | 1 036,63     |
| 0207 | Linnuliha ja subprod.-d  | 5385,1       | 4 355,19     | 14138,9      | 13 043,54    |
| 0208 | Muu liha ja subproduktid   | 76,9         | 105,89       | 111,7        | 115,16       |
| 0209 | Seapekk ja searasv   | 566,2        | 849,77       | 1028,2       | 918,36       |
| 0210 | Soolatud liha  | 257,6        | 54,68        | 313,2        | 153,80       |
| 0407 | Munad, tuh.tk  | 27131,4      | 31 518,81    | 89577,0      | 94 753,99    |
| 0408 | Kooreta linnunad, t  | 694,7        | 763,91       | 1252,5       | 1 542,08     |
| 1601 | Vorstitooted   | 7223,4       | 7 063,81     | 1034,0       | 1 240,19     |
| 1602 | Muud tooted lihast   | 4607,1       | 4 792,10     | 3759,2       | 3 204,73     |
| 1603 | Ekstraktid lihast  | 16,4         | 16,13        | 23,5         | 28,36        |
|      | <b>Kokku lihatooted, ml.EUR</b>                                    | <b>71,77</b> | <b>60,21</b> | <b>97,25</b> | <b>89,38</b> |
|      | <b>Lihatoodete osatähtsus grupi 1-24 ekspordis ja impordis (%)</b> | <b>8,17</b>  | <b>6,84</b>  | <b>8,89</b>  | <b>8,15</b>  |

## Liha impordi ja ekspordi struktuur Eestis riigiti 2013-2014.a. esimese 9 kuuga (% kogusest)

| Veiseliha 201-202   |  | Sealiha 203   |  | Lamba- ja kitseliha 204              |  |
|---|--|---|--|--------------------------------------|--|
| Ekspord   | Import   | Ekspord   | Import   | Ekspord                              | Import   |
| Holland 38,5<br>Soome 3737<br>Läti 12,2<br>Rootsi 5,2<br>Taani 6,1<br>Leedu 0,2 | Leedu 36,8<br>Läti 29,0<br>Poola 15,3<br>Holland 7,1<br>Soome 4,2<br>Saksamaa 2,5<br>Taani 1,8<br>Iirimaa 1,8<br>Itaalia 1,2 | Läti 50,5<br>Soome 18,2<br>Leedu 14,9<br>Rootsi 7,4<br>Elevandil. 2,1<br>Rumeenia 1,8<br>Venemaa 1,2<br>Taani 1,3<br>Bulgaaria 0,7<br>Suurbrit. 0,4<br>Tšehhi 0,4 | Taani 28,4<br>Saksam. 22,3<br>Soome 16,2<br>Poola 12,4<br>Belgia 6,5<br>Hispaan 5,6<br>Läti 3,4<br>Leedu 1,9<br>Holland 1,7<br>Rootsi 0,8<br>Ungari 0,5<br>Suurbrit. 0,3 | Soome 64,4<br>Läti 33,0<br>Leedu 2,6 | Belgia 23,9<br>Holland 22,0<br>U-Merem.14,4<br>Saksam. 14,1<br>Island 7,0<br>Soome 6,8<br>Hispaania 5,6<br>Läti 2,5<br>Taani 1,1 |
| <b>Kokku<br/>1327,91 t</b>  | <b>Kokku<br/>1073,26 t</b>   | <b>Kokku<br/>5828,85 t</b>  | <b>Kokku<br/>15857,32 t</b>  | <b>Kokku<br/>54,77 t</b>             | <b>Kokku<br/>155,84 t</b>  |
| Bilanss + 254,65 t  |  | Bilanss - 10028,47 t  |  | Bilanss - 101,07 t                   |  |
| 1452,58 t*  | 1901,31 t*   | 9868,18 t*  | 19163,28 t*  | 70,03 t*                             | 113,48 t*  |

PM Kaubandusbüroo andmetel (\*2013.a. andmed)

## Elussigade eksport Eestist 2013-2014.a. 9 kuuga (jaanuar-setember)

| Sihtriik          | 2014.a. |           |             |                |                 | 2013.a. |             |                |                 |
|-------------------|---------|-----------|-------------|----------------|-----------------|---------|-------------|----------------|-----------------|
|                   | Arv tk. | Osakaal % | Neto-kaal t | Summa tuh. EUR | Elus-kaal EUR/t | Arv tk. | Neto-kaal t | Summa tuh. EUR | Elus-kaal EUR/t |
| Leedu             | 64792   | 74,6%     | 7012,31     | 8273,97        | 1179,92         | x       | x           | x              | x               |
| Läti              | 9487    | 10,9%     | 542,33      | 751,37         | 1385,43         | x       | x           | x              | x               |
| Poola             | 12590   | 14,5%     | 756,89      | 1025,15        | 1354,42         | x       | x           | x              | x               |
| <b>Kokku</b>      | 86869   | 100,0%    | 8311,54     | 10050,49       | 1209,22         | 118803  | 12378,03    | 15892,45       | 1283,92         |
| sh Eesti päritolu | 84171   | 97,0%     | 8026,40     | 9711,61        | 1209,96         | 117792  | 12250,43    | 15733,79       | 1284,35         |

Allikas: PM Kaubandusbüroo

## Sea-, veise- ja linnuliha ekspordi- ja impordihinnad 2013-2014.a. 9 kuuga, EUR/kg

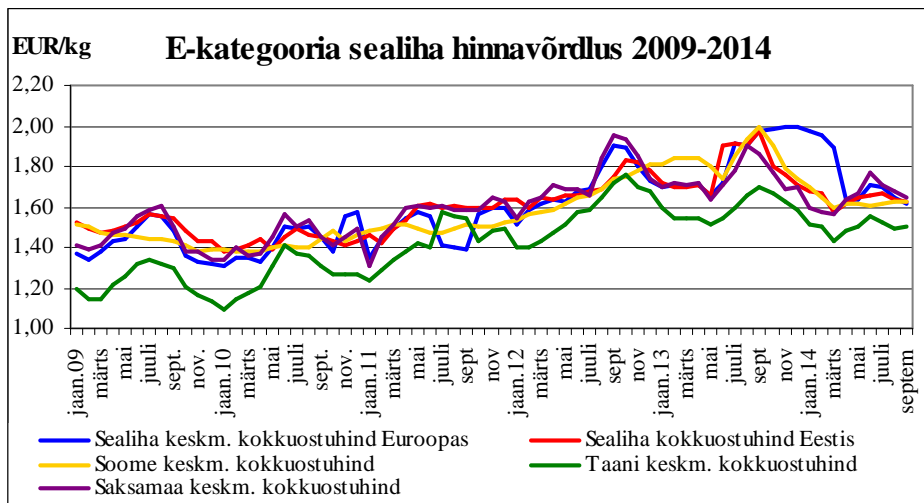
| Kood | Kaup                | EKSPORT |      | IMPORT |      |
|------|---------------------|---------|------|--------|------|
|      |                     | 2013    | 2014 | 2013   | 2014 |
| 0202 | Veiseliha, keskmine | 3,62    | 3,53 | 3,70   | 4,25 |
| 0203 | Sealiha, keskmine   | 2,32    | 2,40 | 2,19   | 2,16 |
| 0204 | Lambaliha           | 4,28    | 7,48 | 7,09   | 6,64 |
| 0207 | Linnuliha           | 1,70    | 1,77 | 1,45   | 1,53 |

Allikas: PM Kaubandusbüroo

## Sealiha võrdlushinnad EL-s (E-kategooria), EUR/kg (Allikas:MLC)

| Tapakaalu hind     | II kv. 14 keskm. | Juuli 2014  | August 2014 | Sept. 2014  | III kv. 14 keskm. | +/- kvartalis, % | +/- aastas, % |
|--------------------|------------------|-------------|-------------|-------------|-------------------|------------------|---------------|
| Belgia             | 1,52             | 1,52        | 1,46        | 1,43        | 1,47              | -3,3             | -14,0         |
| Tšehhi             | 1,63             | 1,75        | 1,67        | 1,66        | 1,69              | 3,6              | -7,8          |
| Taani              | 1,51             | 1,53        | 1,50        | 1,50        | 1,51              | -0,4             | -8,5          |
| Saksamaa           | 1,69             | 1,71        | 1,67        | 1,65        | 1,68              | -0,6             | -9,1          |
| Eesti              | 1,63             | 1,67        | 1,64        | 1,63        | 1,65              | 1,5              | -6,8          |
| Kreeka             | 1,86             | 1,87        | 1,90        | 1,87        | 1,88              | 1,2              | -5,8          |
| Hispaania          | 1,83             | 1,88        | 1,81        | 1,74        | 1,81              | -1,5             | -14,0         |
| Prantsusmaa        | 1,58             | 1,59        | 1,54        | 1,49        | 1,54              | -2,2             | -14,0         |
| Iirimaa            | 1,65             | 1,73        | 1,65        | 1,59        | 1,66              | 0,1              | 1,5           |
| Läti               | 1,73             | 1,79        | 1,70        | 1,64        | 1,71              | -1,6             | -13,0         |
| Leedu              | 1,68             | 1,74        | 1,65        | 1,60        | 1,66              | -0,9             | -11,8         |
| Ungari             | 1,69             | 1,77        | 1,71        | 1,70        | 1,73              | 2,2              | -6,4          |
| Holland            | 1,50             | 1,50        | 1,46        | 1,42        | 1,46              | -2,8             | -12,9         |
| Austria            | 1,67             | 1,72        | 1,66        | 1,63        | 1,67              | -0,1             | -9,4          |
| Poola              | 1,65             | 1,70        | 1,62        | 1,59        | 1,64              | -0,8             | -11,6         |
| Portugal           | 1,82             | 1,96        | 1,91        | 1,82        | 1,90              | 4,4              | -2,4          |
| Soome              | 1,61             | 1,62        | 1,63        | 1,62        | 1,62              | 0,7              | -8,0          |
| Rootsi             | 1,85             | 1,89        | 1,77        | 1,72        | 1,79              | -3,4             | -8,2          |
| Suurbritannia      | 1,95             | 1,98        | 1,93        | 1,91        | 1,94              | -0,3             | 0,5           |
| <b>EL keskmine</b> | <b>1,66</b>      | <b>1,70</b> | <b>1,65</b> | <b>1,61</b> | <b>1,65</b>       | <b>-0,5</b>      | <b>-11,7</b>  |

Euroopa Liidus sai sealiha hinnalangus alguse 2001.a. III kvartalis, kestes 2003.a. lõpuni. Järgnevatel aastatel on sealiha hinnatõus vaheldunud paari lühiajalise langusperioodiga. Jõudsalt hakkas sealiha taas kallinema alates 2012. teisest poolest. kerkides kuni 2013. aasta kolmanda kvartalini. 2014. kolmandaks kvartaliks oli hind taas langenud, eelmise kvartaliga võrrelduna oli suurim langus Rootsis -3,4%, Belgias - 3,3% ja Hollandis. EL keskmine langus oli -0,5%. Aasta lõikes oli suurim hinnalangus Belgias, Hispaanias ja Prantsusmaal -14,0%, järgnesid Läti -13,0%, Holland -12,9% ja Leedu - 11,8%. Teiste riikide langus jäi alla 10 protsendi



**2014. aasta 9 kuuga** imporditi kõige enam **sealiha Taanist** 4496,18 tonni, (kogu sealiha sisseveost 28,4%) keskmise hinnaga 2,23 EUR/kg. Aastaga on sissevedu Taanist kasvanud 16,3% ehk 631,07 tonni. Taanist imporditud sealiha hind kasvas aastaga 0,05 EUR/kg ehk 2,3%. 2013. aasta 9 kuuga veeti Taanist sisse 3865,11 tonni sealiha keskmise hinnaga 2,18 EUR/kg.

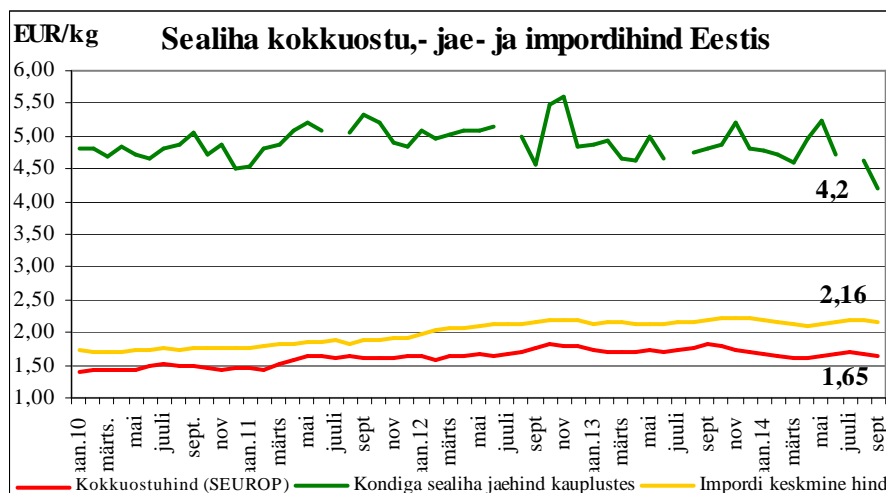
Teiseks oluliseks **sealiha importijaks** on **Saksamaa**, kust tänavu toodi 9 kuuga 3543,22 tonni liha (22,3% kogu imporditud sealihast) keskmise hinnaga 2,00 EUR/kg. Import Saksamaalt vähenes 12 kuuga 5,5% ehk 3204,85 tonni, impordihind jäi aga samaks. Eelmisel aastal veeti Saksamaalt 9 kuuga Eestisse 3748,17 tonni liha keskmise hinnaga 2,00 EUR/kg. Soome, kes möödunud aastal loovutas oma kolmanda koha Poolale, tastas oma psitsiooni, Soomest imporditi 2561,41 tonni sealiha (16,2%) 1,54 Eurose kilohinnaga.

**Selle aasta 9 kuuga imporditi** Eestisse kokku 15857,32 tonni **sealiha** keskmise hinnaga 2,16 EUR/kg. 2013.a sama perioodiga võrreldes on sealiha sissevedu kahanenud 17,3% ehk 33053,96 tonni ja importhind kallinenud 1,4% ehk 0,03 EUR/kg.

### Sealiha ja lihatoodete keskmised jaehinnad Eesti kauplustes ja turgudel, EUR/kg

|                   | II kv. 14 keskm. | Juuli 2014 | August 2014 | Sept. 2014 | III kv. 14 keskm. | +/- kvartalis, % | +/- aastas, % |
|-------------------|------------------|------------|-------------|------------|-------------------|------------------|---------------|
| <b>Kauplustes</b> |                  |            |             |            |                   |                  |               |
| Kondita sealiha   | 5,82             | -          | 5,55        | 5,65       | 5,60              | -3,7             | -6,3          |
| Kondiga sealiha   | 4,97             | -          | 4,63        | 4,2        | 4,42              | -11,1            | -7,7          |
| Lambaliha         | 11,53            | -          | 10,75       | -          | 10,75             | -6,8             | -12,6         |
| Hakkliha          | 5,12             | -          | 5,33        | 5,13       | 5,23              | 2,1              | -2,4          |
| Viinerid          | 4,04             | -          | 4,00        | 4,07       | 4,04              | 0,0              | 6,0           |
| Keeduvorst        | 4,40             | -          | 4,36        | 4,38       | 4,37              | -0,6             | 1,6           |
| <b>Turgudel</b>   |                  |            |             |            |                   |                  |               |
| Seakarbonaad      | 4,94             | 4,97       | 4,94        | 4,94       | 4,95              | 0,1              | -0,9          |
| Searibi           | 4,14             | 4,17       | 4,20        | 4,30       | 4,22              | 2,0              | 2,6           |

Allikas: TSN Emor



**Kondita sealiha** keskmine **jaehind** odavnes selle aasta kolmandas kvartalis 3,7% ja aastaga 6,3% makstes 5,60 EUR/kg. **Kondiga sealiha** hind langes kvartaliga koguni 11,1% ning aastaga 7,7%. Kolmanda kvartali hinnaks jäi 4,42 EUR/kg. **Sea-karbonaadi** hind Eesti turgudel kasvas kvartaliga 0,1%, kuid langes aastaga 0,9%.

**Sealiha kokkuostuhind** oli 2014. aasta septembri importhinnaga võrrelduna 0,55 EUR/kg ehk 25,5% madalam.



## Veiseliha

### Veiste arv Eestis, tuhandetes

|        | III kv.09 | III kv.10 | III kv.11 | III kv.12 | III kv.13 | III kv.14 | Muutus kvartalis, % | Muutus aastas, % |
|--------|-----------|-----------|-----------|-----------|-----------|-----------|---------------------|------------------|
| Veised | 240,5     | 240,4     | 244,2     | 250,7     | 262,3     | 270,3     | -0,3                | 3,0              |
| Lehmad | 97,5      | 96,5      | 96,6      | 96,6      | 96,7      | 97,1      | -2,4                | 0,4              |

### Sündinud vasikate arv Eestis, tuhandetes

|         | III kv.09 | III kv.10 | III kv.11 | III kv.12 | III kv.13 | III kv.14 | Muutus kvartalis, % | Muutus aastas, % |
|---------|-----------|-----------|-----------|-----------|-----------|-----------|---------------------|------------------|
| Vasikad | 24,9      | 24,3      | 27,8      | 28,3      | 26,2      | 27,5      | -21,7               | 4,6              |
|         | 9 k. 09   | 9 k. 10   | 9 k. 11   | 9 k. 12   | 9 k. 13   | 9 k. 14   | Muutus aastas, %    |                  |
| Vasikad | 56,2      | 82,3      | 84,2      | 87,5      | 85,2      | 90,0      | 5,3                 |                  |

### Veiste kokkuost Eestis, liha kaal tonnides

|        | III kv.09 | III kv.10 | III kv.11 | III kv.12 | III kv.13 | III kv.14 | Muutus kvartalis, % | Muutus aastas, % |
|--------|-----------|-----------|-----------|-----------|-----------|-----------|---------------------|------------------|
| Veised | 2374      | 2220      | 1791      | 1722      | 1933      | 2058      | 13,0                | 6,5              |
|        | 9 k. 09   | 9 k. 10   | 9 k. 11   | 9 k. 12   | 9 k. 13   | 9 k. 14   | Muutus aastas, %    |                  |
| Veised | 6471      | 6025      | 5205      | 4723      | 5215      | 5640      | 7,5                 |                  |

Allikas: ESA

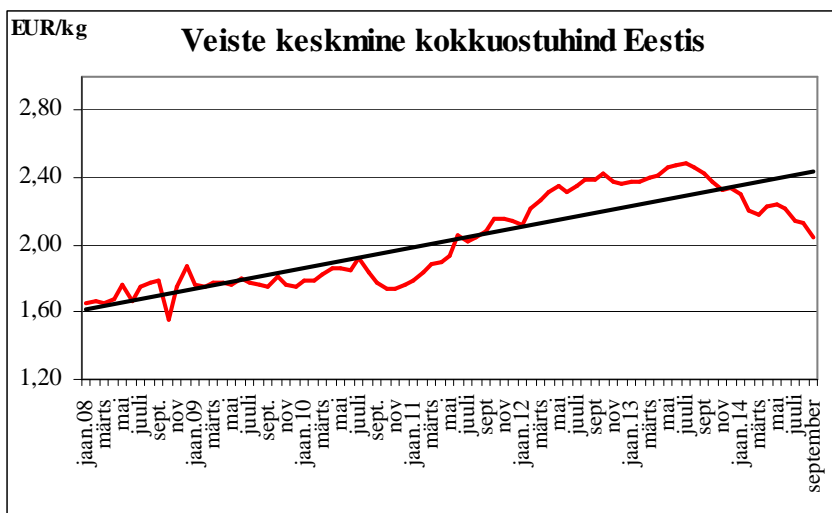
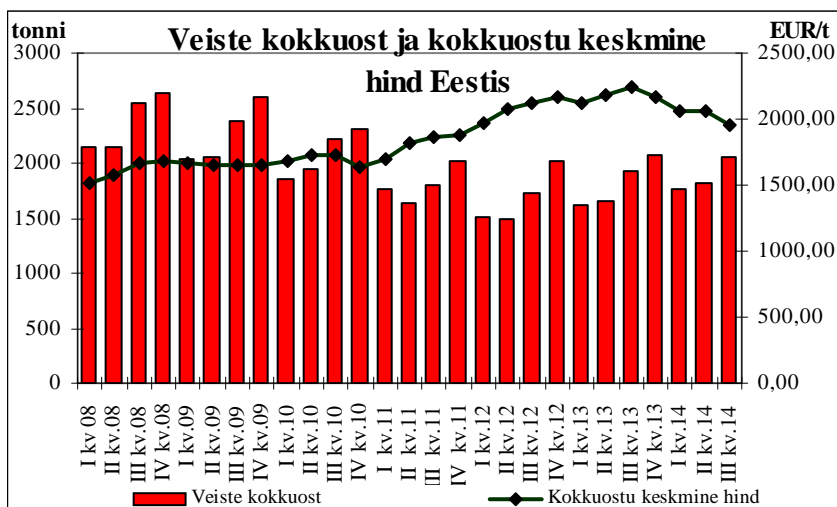
**2014.a. kolmandas kvartalis** on veiste arvukus eelmise kvartaliga võrrelduna vähenenud 800 pea võrra. Kusjuures lehmade arv kahanes 2400 pea ning lihaveiste arv kasvas 1600 pea võrra.

**Aastaga** on veiste arvukus kasvanud 8 000 pea võrra ja lehmade arv 400 pea võrra.

**Kokkuostetud** veiseliha keskmine hind oli **2014. aasta kolmandas kvartalis** 1961,61 EUR/t. Keskmine hind odavnes kvartaliga 4,9% ehk 101,56 EUR/t ning 12 kuuga 9,3% ehk 208,07 EUR/t. Veiseliha keskmine kokkuostuhind oli 2013. aasta III kvartalis 2245,58 EUR/t.

**2014. aasta kolmandas kvartalis** sündis 27 500 vasikat, mida on 7 600 isendit vähem kui eelmises kvartalis. Aastaga on sündivus kahanenud 1 200 looma võrra.

**Veiste kokkuost** oli **2014. aasta kolmandas kvartalis** 2 058 tonni, kasvades 3 kuuga 13,0% ehk 236 tonni. Mullu sama perioodiga võrreldes on veiste kokkuost kasvanud 6,5% ehk 125 tonni.



## Veiseliha kokkuostuhinnad Eestis

(tapamajade kaalutud keskmine tegelik tapakaalu hind kuu lõpus, EUR/kg käibemaksuta)

|                           | II kv. 14<br>keskm. | Juuli<br>2014 | August<br>2014 | Septemb.<br>2014 | III kv. 14<br>keskm. | +/- kvar-<br>talis % | +/- aas-<br>tas, % |
|---------------------------|---------------------|---------------|----------------|------------------|----------------------|----------------------|--------------------|
| <b>A-pullid &lt; 2 a.</b> | <b>2,48</b>         | <b>2,48</b>   | <b>2,48</b>    | <b>2,38</b>      | <b>2,45</b>          | <b>-1,2</b>          | <b>-9,9</b>        |
| R2                        | 2,98                | 2,93          | 2,87           | 2,93             | 2,91                 | -2,3                 | -5,8               |
| O1                        | 2,49                | 2,38          | 2,45           | 2,37             | 2,40                 | -3,6                 | -13,0              |
| O2                        | 2,41                | 2,45          | 2,46           | 2,37             | 2,43                 | 0,6                  | -11,9              |
| O3                        | 2,47                | 2,41          | 2,39           | 2,31             | 2,37                 | -4,2                 | -9,0               |
| P1                        | 2,39                | 2,24          | 2,21           | 2,20             | 2,22                 | -7,1                 | -14,1              |
| P2                        | 2,37                | 2,27          | 2,25           | 2,22             | 2,25                 | -5,2                 | -14,5              |
| <b>B - muud pullid</b>    | <b>2,52</b>         | <b>2,26</b>   | <b>2,04</b>    | <b>1,93</b>      | <b>2,08</b>          | <b>-17,5</b>         | <b>-24,3</b>       |
| O1                        | 2,51                | 2,13          | 2,05           | 2,06             | 2,08                 | -17,1                | -22,6              |
| P1                        | 1,84                | 1,83          | 1,75           | 1,74             | 1,77                 | -3,8                 | -14,5              |
| P2                        | 2,09                | 1,95          | 2,03           | 1,85             | 1,94                 | -6,9                 | -13,2              |
| <b>C-härjad</b>           | <b>2,56</b>         | <b>2,23</b>   | <b>2,05</b>    | <b>2,72</b>      | <b>2,33</b>          | <b>-8,9</b>          | <b>-17,1</b>       |
| O1                        | -                   | 1,98          | 1,50           | 2,26             | 1,91                 | -                    | -27,4              |
| O2                        | 2,62                | 2,51          | 1,92           | 4,17             | 2,87                 | 9,6                  | -0,7               |
| P1                        | 1,93                | -             | 2,02           | 2,03             | 2,03                 | 5,2                  | -13,5              |
| P2                        | 2,19                | 2,04          | 2,10           | 2,13             | 2,09                 | -4,3                 | -19,0              |
| <b>D - lehmad</b>         | <b>1,98</b>         | <b>1,91</b>   | <b>1,89</b>    | <b>1,87</b>      | <b>1,89</b>          | <b>-4,4</b>          | <b>-15,9</b>       |
| R2                        | -                   | -             | -              | 2,10             | 2,10                 | -                    | -14,8              |
| R3                        | 2,13                | 2,00          | -              | 2,05             | 2,03                 | -4,9                 | -19,5              |
| O1                        | 1,95                | 1,65          | 1,98           | 1,65             | 1,76                 | -9,5                 | -20,5              |
| O2                        | 2,06                | 2,00          | 2,04           | 1,92             | 1,99                 | -3,7                 | -18,1              |
| O3                        | 2,16                | 2,09          | 2,08           | 2,07             | 2,08                 | -3,6                 | -17,4              |
| O4                        | 2,14                | 2,12          | 2,14           | 2,08             | 2,11                 | -1,4                 | -14,0              |
| O5                        | 2,12                | 2,16          | 2,15           | 2,04             | 2,12                 | -0,3                 | -13,3              |
| P1                        | 1,75                | 1,69          | 1,67           | 1,66             | 1,67                 | -4,2                 | -17,7              |
| P2                        | 1,94                | 1,90          | 1,89           | 1,85             | 1,88                 | -2,9                 | -15,3              |
| P3                        | 2,05                | 2,02          | 1,97           | 1,97             | 1,99                 | -3,2                 | -16,3              |
| P4                        | 1,98                | 2,03          | 2,04           | 1,98             | 2,02                 | 2,0                  | -11,4              |
| <b>E - mullikad</b>       | <b>2,25</b>         | <b>2,08</b>   | <b>2,03</b>    | <b>2,04</b>      | <b>2,05</b>          | <b>-8,8</b>          | <b>-18,8</b>       |
| O1                        | 2,21                | 2,29          | 2,47           | 2,11             | 2,29                 | 3,6                  | -0,7               |
| O2                        | 2,32                | 2,25          | 2,16           | 2,11             | 2,17                 | -6,3                 | -17,2              |
| O3                        | 2,35                | 2,16          | 2,19           | 2,11             | 2,15                 | -8,2                 | -17,7              |
| O4                        | 2,27                | 2,20          | 2,09           | 2,01             | 2,10                 | -7,5                 | -21,1              |
| P1                        | 1,71                | 1,64          | 1,68           | 1,80             | 1,71                 | -0,4                 | -16,7              |
| P2                        | 2,12                | 1,95          | 1,88           | 1,98             | 1,94                 | -8,5                 | -18,5              |
| P3                        | 2,19                | 2,00          | 2,05           | 1,98             | 2,01                 | -8,2                 | -19,1              |
| <b>EUROP</b>              | <b>2,23</b>         | <b>2,14</b>   | <b>2,13</b>    | <b>2,05</b>      | <b>2,11</b>          | <b>-5,5</b>          | <b>-14,2</b>       |

Allikas: EKI, TNS EMOR

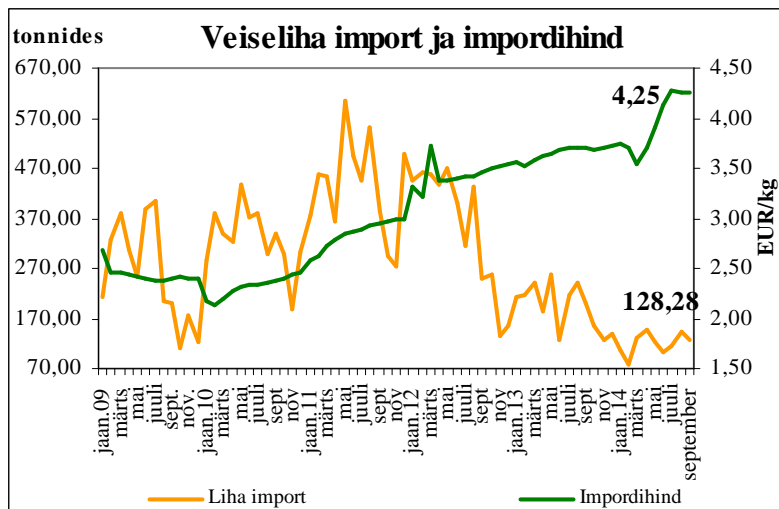
**2004. aasta** alguses rakendus Eestis nii veise- kui ka sealiha kokkuostul lihakehade kvaliteediklassi hindamisel (**S**)**EUROP süsteem**. Uued hinnad on varasemate baasiliste asemel tegelikud tootjale makstud kaalutud keskmised hinnad.

**2014. aasta kolmandas kvartalis** oli veiseliha keskmine hind 2,11 EUR/kg odavnedes kvartaliga 5,5% ehk 0,12 EUR/kg ning 12 kuuga 14,2% ehk 0,35 EUR/kg. 2013. aasta III kvartalis oli veiseliha keskmine hind 2,46 EUR/kg.



**Veiseliha import** Eestisse oli 2014. aasta 9 kuuga 1073,26 tonni, aastaga on sissevedu kahanenud 818,05 tonni. **Imporditud veiseliha keskmine hind** oli septembris keskmiselt 4,25 EUR/kg, mis kallines 12 kuuga 14,9% ehk 0,55 EUR/kg. Võrdlusena toodi 2013. aastal Eestisse 9 kuuga 1901,31 tonni veiseliha. Euroopas veiseliha turul on olnud küll väikeseid hinnakõikumisi, siiski võib täheldada langustendentsi.

Peamiseks **veiseliha importijaks** Eestisse on 2014. aasta 9 kuuga olnud **Leedu**, kust toodi veiseliha 395,48 tonni (36,8% imporditud veiselihast) keskmise hinnaga 3,46 EUR/kg. Teisele kohale 310,81 tonniga langes möödunud aasta esimene Läti (29,0%), Poola taandus kolmale kohale, import vastavalt 164,25 tonni (15,3%). Kunagine liider Taani jääb importööride nimekirja tahaotsa.



### Veiseliha (noored pullid R3) võrdlushinnad\* EL-s (EUR/kg, tapakaalus)

|                  | II kv. 14<br>keskm. | Juuli<br>2014 | August<br>2014 | Sept.<br>2014 | III kv. 14<br>keskm. | +/- kvar-<br>talis, % | +/- aas-<br>tas, % | Okt.<br>2014 |
|------------------|---------------------|---------------|----------------|---------------|----------------------|-----------------------|--------------------|--------------|
| Belgia           | 2,97                | 3,03          | 2,92           | 2,88          | 2,94                 | -1,2                  | -6,4               | 2,79         |
| Tšehhi           | 3,18                | 3,19          | 3,13           | 3,16          | 3,16                 | -0,8                  | -1,7               | 3,18         |
| Taani            | 4,00                | 3,83          | 3,83           | 3,81          | 3,82                 | -4,4                  | -2,6               | 3,77         |
| Saksamaa         | 3,62                | 3,53          | 3,56           | 3,61          | 3,57                 | -1,5                  | -2,9               | 3,61         |
| Eesti            | -                   | 2,77          | 3,10           | 3,06          | 2,98                 | -                     | 3,6                | 2,89         |
| Kreeka           | 4,27                | 4,37          | 4,44           | 4,40          | 4,40                 | 3,1                   | 6,6                | 4,40         |
| Hispaania        | 3,84                | 3,64          | 3,65           | 3,64          | 3,65                 | -4,9                  | -10,0              | 3,62         |
| Prantsusmaa      | 3,76                | 3,67          | 3,70           | 3,67          | 3,68                 | -2,2                  | -3,6               | 3,62         |
| Iirimaa          | 3,56                | 3,52          | 3,50           | 3,46          | 3,49                 | -1,9                  | -11,3              | 3,52         |
| Itaalia          | 3,85                | 3,70          | 3,90           | 3,73          | 3,78                 | -2,0                  | -3,4               | 3,72         |
| Läti             | 2,14                | 2,05          | 2,26           | 2,24          | 2,18                 | 2,0                   | -10,4              | 1,95         |
| Leedu            | 2,73                | 2,78          | 2,58           | 2,54          | 2,63                 | -3,6                  | -11,6              | 2,55         |
| Holland          | 3,46                | 3,38          | 3,37           | 3,38          | 3,38                 | -2,4                  | -5,3               | 3,18         |
| Poola            | 3,04                | 3,03          | 3,03           | 3,06          | 3,04                 | -0,2                  | 1,7                | 3,00         |
| Soome            | 4,02                | 3,99          | 4,04           | 3,92          | 3,98                 | -1,0                  | -2,3               | 3,89         |
| Rootsi           | 3,61                | 3,49          | 3,60           | 3,79          | 3,63                 | 0,4                   | -10,0              | 4,01         |
| <b>EL keskm.</b> | <b>3,66</b>         | <b>3,57</b>   | <b>3,60</b>    | <b>3,62</b>   | <b>3,60</b>          | <b>-1,8</b>           | <b>-3,6</b>        | <b>3,61</b>  |

Allikas: MLC

### Veiseliha ja lihatoodete keskmised jaehinnad Eesti kauplustes ja turgudel, EUR/kg

|                   | II kv. 14<br>keskm. | Juuli<br>2014 | August<br>2014 | Sept.<br>2014 | III kv. 14<br>keskm. | +/- kvar-<br>talis, % | +/- aas-<br>tas, % |
|-------------------|---------------------|---------------|----------------|---------------|----------------------|-----------------------|--------------------|
| <b>Kauplustes</b> |                     |               |                |               |                      |                       |                    |
| Kondita veiseliha | 10,65               | -             | 5,55           | 5,65          | 10,40                | -2,3                  | 16,3               |
| Kondiga veiseliha | 6,61                | -             | -              | -             | -                    | -                     | -                  |
| <b>Turgudel</b>   |                     |               |                |               |                      |                       |                    |
| Kondita veiseliha | 9,41                | 9,97          | 9,37           | 9,73          | 9,69                 | 3,0                   | -0,4               |
| Kondiga veiseliha | 6,12                | 6,32          | 6,27           | 6,48          | 6,36                 | 3,8                   | 2,7                |

Allikas: TNS EMOR



## Lambaliha

Tänavu III kvartalis loendati Eestis lambaid ja kitsi kokku 97 600 looma, kolme kuuga kasvas nende arv 6100 pea võrra (6,7%). Aasta varasema perioodiga võrreldes vähenes lammaste ja kitsede arv 4700 isendi võrra (5,1%). Lambaliha keskmine kokkuostuhind oli 2014. aasta kolmandas kvartalis 2,72 EUR/kg, mis odavnes kvartaliga 5,3% ehk 0,10 EUR/kg ja kallines aastaga 3,0% ehk 0,08 EUR/kg.

### Lammaste arv Eestis, tuhandetes

|                | III kv.<br>2009 | III kv.<br>2010 | III kv.<br>2011 | III kv.<br>2012 | III kv.<br>2013 | III kv.<br>2014 | Muutus<br>kvartalis, % | Muutus<br>aastas, % |
|----------------|-----------------|-----------------|-----------------|-----------------|-----------------|-----------------|------------------------|---------------------|
| Lambad, kitsed | 101,5           | 103             | 99,9            | 99,5            | 92,9            | 97,6            | 6,7                    | 5,1                 |

Allikas: ESA

### Lambaliha keskmised kokkuostuhinnad Eestis

(tapakaalu hind kuu viimase nädala seisuga, EUR/kg käibemaksuta)

|                | II kv. 14<br>keskm. | Juuli<br>2014 | August<br>2014 | Sept.<br>2014 | III kv. 14<br>keskm. | +/- kvartalis,<br>% | +/- aastas,<br>% |
|----------------|---------------------|---------------|----------------|---------------|----------------------|---------------------|------------------|
| Eesti keskmine | 2,87                | 2,65          | 2,78           | -             | 2,72                 | -5,3                | 3,0              |

Allikas: ESA

### Lambaliha keskmised jaehinnad Eesti kauplustes, EUR/kg

|           | II kv. 14<br>keskm. | Juuli<br>2014 | August<br>2014 | Sept.<br>2014 | III kv. 14<br>keskm. | +/- kvartalis,<br>% | +/- aastas,<br>% |
|-----------|---------------------|---------------|----------------|---------------|----------------------|---------------------|------------------|
| Lambaliha | 11,53               | -             | 10,75          | -             | 10,75                | -6,8                | -12,6            |

Allikas: ESA

### Lambaliha võrdlushinnad\* EL-s (EUR/kg)

| Tapakaalu<br>hind                         | II kv. 14<br>keskm | Juuli<br>2014 | August<br>2014 | Sept.<br>2014 | III kv. 14<br>keskm. | -/- kvartali:<br>% | +/- aastas,<br>% |
|---|--------------------|---------------|----------------|---------------|----------------------|--------------------|------------------|
| <b>Lambad lihakeha kaaluga üle 13 kg</b>  |                    |               |                |               |                      |                    |                  |
| Belgia                                    | 5,98               | 5,64          | 5,41           | 5,40          | 5,48                 | -8,3               | 14,5             |
| Saksamaa                                  | 5,43               | 5,56          | 5,24           | 5,30          | 5,37                 | -1,2               | 2,5              |
| Eesti                                     | 2,86               | 2,84          | 2,59           | 2,69          | 2,71                 | -5,4               | 14,7             |
| Prantsusmaa                               | 6,56               | 6,30          | 6,19           | 6,11          | 6,20                 | -5,4               | -4,4             |
| Läti                                      | 4,07               | 3,44          | 3,38           | 3,25          | 3,36                 | -17,6              | -                |
| Holland                                   | 5,84               | 5,81          | 5,56           | 5,19          | 5,52                 | -5,4               | 2,5              |
| Austria                                   | 5,25               | 5,07          | 5,09           | 5,30          | 5,15                 | -1,9               | -1,6             |
| Poola                                     | 3,84               | 3,82          | 3,70           | 3,65          | 3,72                 | -3,1               | 2,8              |
| Soome                                     | 4,00               | 3,98          | 4,01           | 4,02          | 4,00                 | 0,0                | -                |
| Rootsi                                    | 5,43               | 5,33          | 5,03           | 4,36          | 4,90                 | -9,6               | -1,0             |
| Suurbritannia                             | 6,02               | 4,99          | 4,70           | 4,50          | 4,73                 | -21,4              | -3,3             |
| <b>EL-27/28</b>                           | <b>5,67</b>        | <b>5,01</b>   | <b>4,81</b>    | <b>4,69</b>   | <b>4,84</b>          | <b>-14,7</b>       | <b>-2,9</b>      |
| <b>Lambad lihakeha kaaluga alla 13 kg</b> |                    |               |                |               |                      |                    |                  |
| Kreeka                                    | 4,96               | 5,03          | 5,24           | 5,27          | 5,18                 | 4,4                | -3,8             |
| Hispaania                                 | 6,69               | 6,54          | 6,52           | 6,71          | 6,59                 | -1,5               | -13,6            |
| Itaalia                                   | 6,22               | 6,21          | 6,35           | 6,83          | 6,46                 | 3,9                | 0,8              |
| Portugal                                  | 4,64               | 4,55          | 4,46           | 4,55          | 4,52                 | -2,7               | 5,1              |
| <b>EL-27/28</b>                           | <b>5,85</b>        | <b>5,82</b>   | <b>5,90</b>    | <b>6,05</b>   | <b>5,92</b>          | <b>1,2</b>         | <b>-6,3</b>      |

Allikas: MLC



## Linnuliha

## Lindude arv Eestis, tuhandetes

|              | III kv.<br>2009 | III kv.<br>2010 | III kv.<br>2011 | III kv.<br>2012 | III kv.<br>2013 | III kv.<br>2014 | Muutus<br>kvartalis, % | Muutus<br>aastas, % |
|--------------|-----------------|-----------------|-----------------|-----------------|-----------------|-----------------|------------------------|---------------------|
| Linnud e/v-s | 1842,2          | 2049,7          | 2059,0          | 1937,4          | 2137,8          | 2169,8          | -7,8                   | 1,5                 |

Allikas: ESA

## Linnuliha ja lihatoodete 2014. aasta impordi ja ekspordi struktuur Eestis 9 kuuga, (% kogusest)

| Linnuliha 207              |                             | Vorstitooted lihast 1601   |                            | Lihakonservid 1602         |                            |
|----------------------------|-----------------------------|----------------------------|----------------------------|----------------------------|----------------------------|
| Ekspord                    | Import                      | Ekspord                    | Import                     | Ekspord                    | Import                     |
| Läti 59,8                  | Leedu 28,7                  | Läti 50,9                  | Läti 39,1                  | Läti 62,8                  | Leedu 46,5                 |
| Leedu 13,5                 | Soome 24,7                  | Leedu 43,1                 | Poola 18,4                 | Leedu 17,7                 | Läti 28,7                  |
| Soome 10,2                 | Läti 16,9                   | Soome 3,6                  | Leedu 15,8                 | Soome 14,4                 | Soome 6,2                  |
| Laos 3,1                   | Taani 9,0                   | Venemaa 2,0                | Rootsi 9,8                 | Venemaa 3,8                | Saksamaa 5,5               |
| Tai 3,1                    | Holland 8,5                 | Valgev. 0,3                | Hispaania 7,4              | Itaalia 0,3                | Prantsusm. 3,3             |
| Rootsi 2,8                 | Poola 3,3                   |                            | Soome 3,3                  | Saksamaa 0,3               | Poola 3,4                  |
| Poola 2,3                  | Saksamaa 2,7                |                            | Taani 2,4                  | Rootsi 0,4                 | Taani 2,9                  |
| Suurbrit. 1,9              | Prantsusm 2,1               |                            | Saksam. 1,0                | Suurbrit. 0,1              | Holland 1,4                |
| Taani 1,3                  | Itaalia 1,2                 |                            |                            | Poola 0,1                  | Rootsi 1,3                 |
|                            | Suurbrit. 1,5               |                            |                            | Šveits 0,1                 | Ungari 0,8                 |
|                            | Ungari 0,7                  |                            |                            |                            |                            |
| <b>Kokku<br/>4355,19 t</b> | <b>Kokku<br/>13043,54 t</b> | <b>Kokku<br/>7063,81 t</b> | <b>Kokku<br/>1240,19 t</b> | <b>Kokku<br/>4792,10 t</b> | <b>Kokku<br/>3204,73 t</b> |
| Bilanss – 8688,35 t        |                             | Bilanss + 5823,62 t        |                            | Bilanss + 1587,37 t        |                            |
| 5385,09 t*                 | 14138,90 t*                 | 7223,41 t*                 | 1034,01 t                  | 4607,14 t*                 | 3759,16 t*                 |

PM Kaubandusbüroo (\* 2013.a. andmed)

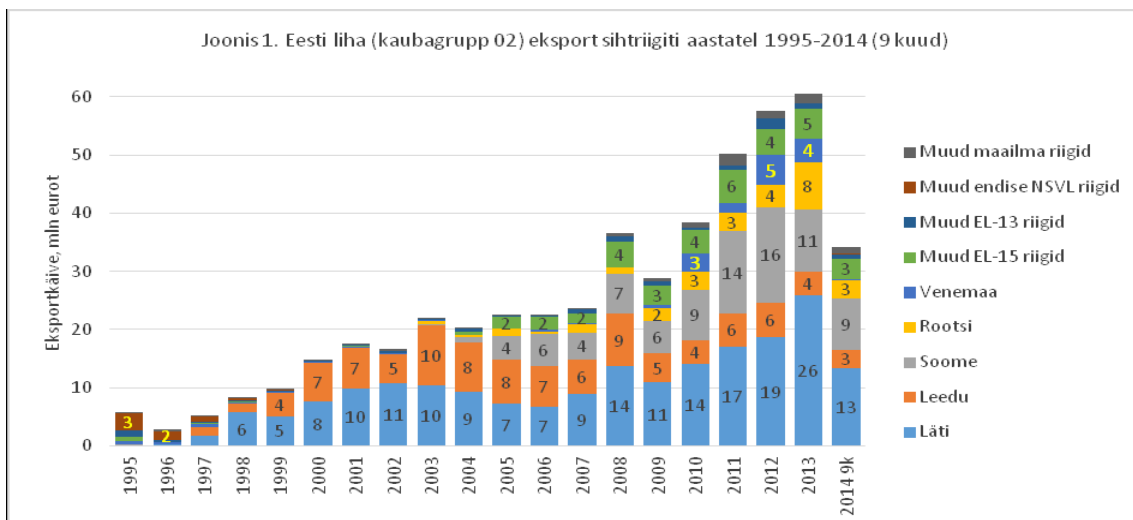
## Linnuliha võrdlushinnad EL-s (EUR/kg), (MLC) Allikas: Euroopa Komisjon

| Tapakaalu hind | II kv. 14<br>keskm. | Juuli<br>2014 | August<br>2014 | Sept.<br>2014 | III kv. 14<br>keskm. | +/- kvar-<br>talis, % | +/- aas-<br>tas, % |
|----------------|---------------------|---------------|----------------|---------------|----------------------|-----------------------|--------------------|
| Belgia         | 1,80                | 1,85          | 1,77           | 1,67          | 1,76                 | -2,1                  | -3,2               |
| Tšehhi         | 1,83                | 1,84          | 1,81           | 1,82          | 1,82                 | -0,7                  | -6,4               |
| Taani          | 2,53                | 2,43          | 2,51           | 2,52          | 2,49                 | -1,6                  | -5,6               |
| Saksamaa       | 2,68                | 2,68          | 2,69           | 2,65          | 2,67                 | -0,1                  | 0,9                |
| Eesti          | 1,99                | 2,00          | 1,99           | 1,99          | 1,99                 | 0,1                   | -                  |
| Kreeka         | 1,99                | 2,00          | 1,99           | 1,99          | 1,99                 | 0,1                   | -3,4               |
| Hispaania      | 1,90                | 1,71          | 1,70           | 1,64          | 1,68                 | -11,7                 | -11,4              |
| Prantsusmaa    | 2,24                | 2,20          | 2,20           | 2,19          | 2,20                 | -1,9                  | -6,5               |
| Itaalia        | 2,31                | 2,36          | 2,26           | 2,11          | 2,24                 | -2,8                  | -11,4              |
| Läti           | 1,80                | 1,77          | 1,76           | 1,78          | 1,77                 | -1,4                  | -2,1               |
| Leedu          | 1,47                | 1,48          | 1,50           | 1,48          | 1,48                 | 0,9                   | -5,0               |
| Ungari         | 1,63                | 1,62          | 1,60           | 1,59          | 1,60                 | -2,0                  | -4,7               |
| Austria        | 1,97                | 1,96          | 1,97           | 1,97          | 1,97                 | 0,1                   | -1,2               |
| Poola          | 1,42                | 1,46          | 1,49           | 1,33          | 1,43                 | 0,6                   | -4,6               |
| Portugal       | 1,65                | 1,57          | 1,59           | 1,56          | 1,57                 | -4,9                  | -15,4              |
| Soome          | 2,65                | 2,66          | 2,65           | 2,65          | 2,66                 | 0,3                   | -1,8               |
| Rootsi         | 2,44                | 2,42          | 2,48           | 2,36          | 2,42                 | -0,7                  | -0,9               |
| Suurbritannia  | 1,60                | 1,62          | 1,61           | 1,60          | 1,61                 | 0,8                   | 4,6                |
| <b>EL</b>      | <b>1,95</b>         | <b>1,90</b>   | <b>1,93</b>    | <b>1,87</b>   | <b>1,90</b>          | <b>-2,6</b>           | <b>-4,7</b>        |

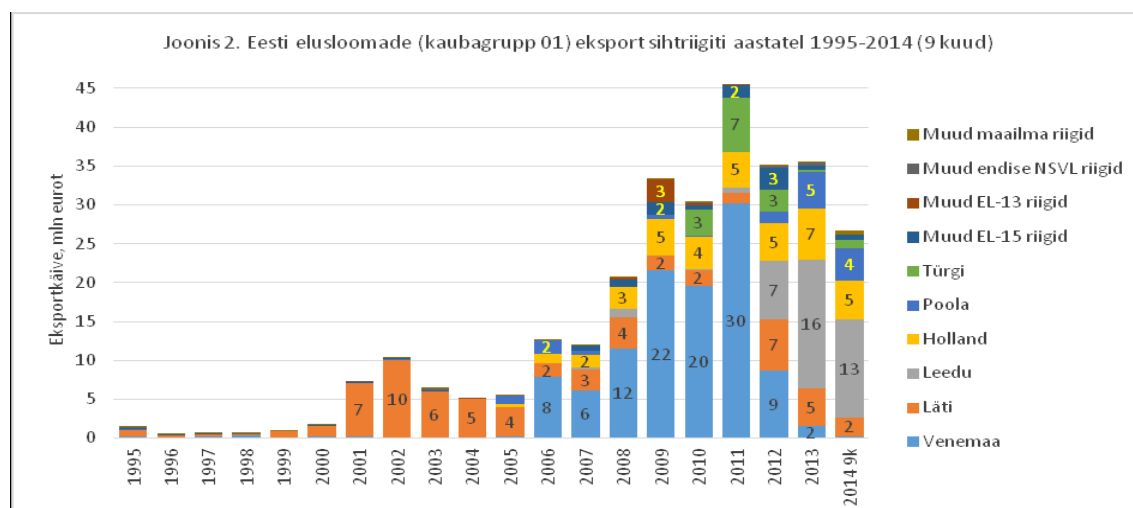
## Eesti liha ning elusloomade ekspordi sihtriigid aastatel 1995-2014

Ants-Hannes Viira, Eesti Maailikooli majandus- ja sotsiaalinstituudi teadur

Eesti liha (KN kaubagrupp 02) ekspordi peamine sihtriik on aastatel 1995-2014 olnud Läti, kuhu on perioodi kokkuvõttes eksporditud liha ning lihatooteid 198 mln euro väärtuses (39,7% antud kaubagrupi koguekspordist) (joonis 1). Leetu on eksporditud 101 mln euro eest (20,3%). Pärast EL-ga liitumist on oluliselt kasvanud Soome ja Rootsi osatähtsus Eesti lihaekspordi sihtriikidena. Aastatel 1995-2014 on Soome eksporditud 87 mln euro eest (17,5%) ning Rootsi 29 mln euro väärtuses (5,8%). Venemaa osakaal lihaekspordis on peaaegu 20 aasta kokkuvõttes olnud 3,5%, ehk oluliselt väiksem kui elusloomade ekspordi puhul (joonis 2). Ülejäänud nn vanade EL riikide osatähtsus on 4,5%, nn uute EL riikide osatähtsus 2,2%, teiste endiste NSVL riikide osatähtsus 0,2% ning maailma ülejäänud riikide osatähtsus 2%.



Eesti elusloomade (KN kaubagrupp 01) ekspordi peamine sihtriik oli 2005. aastani Läti (joonis 2). Aastate 1995-2014 kokkuvõttes on aga elusloomade ekspordi peamine sihtriik olnud Venemaa, kuhu on eksporditud 109 mln euro eest (39,7%). Läti on sel perioodil elusloomi eksporditud 63 mln euro väärtuses (21,5%) ning Leetu 39 mln euro eest (13,3%). Märkimisväärne on ka Hollandi osatähtsus (12,5%). Pärast elusloomade impordipiirangute kehtestamist Venemaa poolt 2012. aastal on elusloomade ekspordi sihtriigina lisaks Leedule kasvanud ka Poola osatähtsus. Aastatel 2010-2012 oli ekspordi sihtriigina märkimisväärse osakaaluga ka Türgi, mille osakaal on 2014. aastal võrreldes 2013. aastaga uuesti kasvanud. Ülejäänud nn vanade EL riikide osatähtsus on perioodi 1995-2014 kokkuvõttes 3,5%, nn uute EL riikide osatähtsus 1,2%, teiste endiste NSVL riikide osatähtsus 0,4% ning maailma ülejäänud riikide osatähtsus 0,2%.



Ülevaate koostamisel on kasutatud Statistikaameti ja Eurostati andmeid

Eesti Põllumajandus-Kaubanduskoda  
 J. Vilmsi 53g, 10147 Tallinn  
 Telefon: 6009349, Faks: 6009350  
 E-post: info@epkk.ee <http://www.epkk.ee>

Trükise väljaandmist toetab Euroopa Liit

