



Euroopa Maaelu Arengu  
Põllumajandusfond:  
Euroopa investeeringud  
maapiirkondadesse

# Loomakasvatuse ökonoomika ja finantstehadmisel loomapidamisettevõttes baseerudes Agroinfo andmetel

Rando Värnik

Eesti Maaülikool, Professor

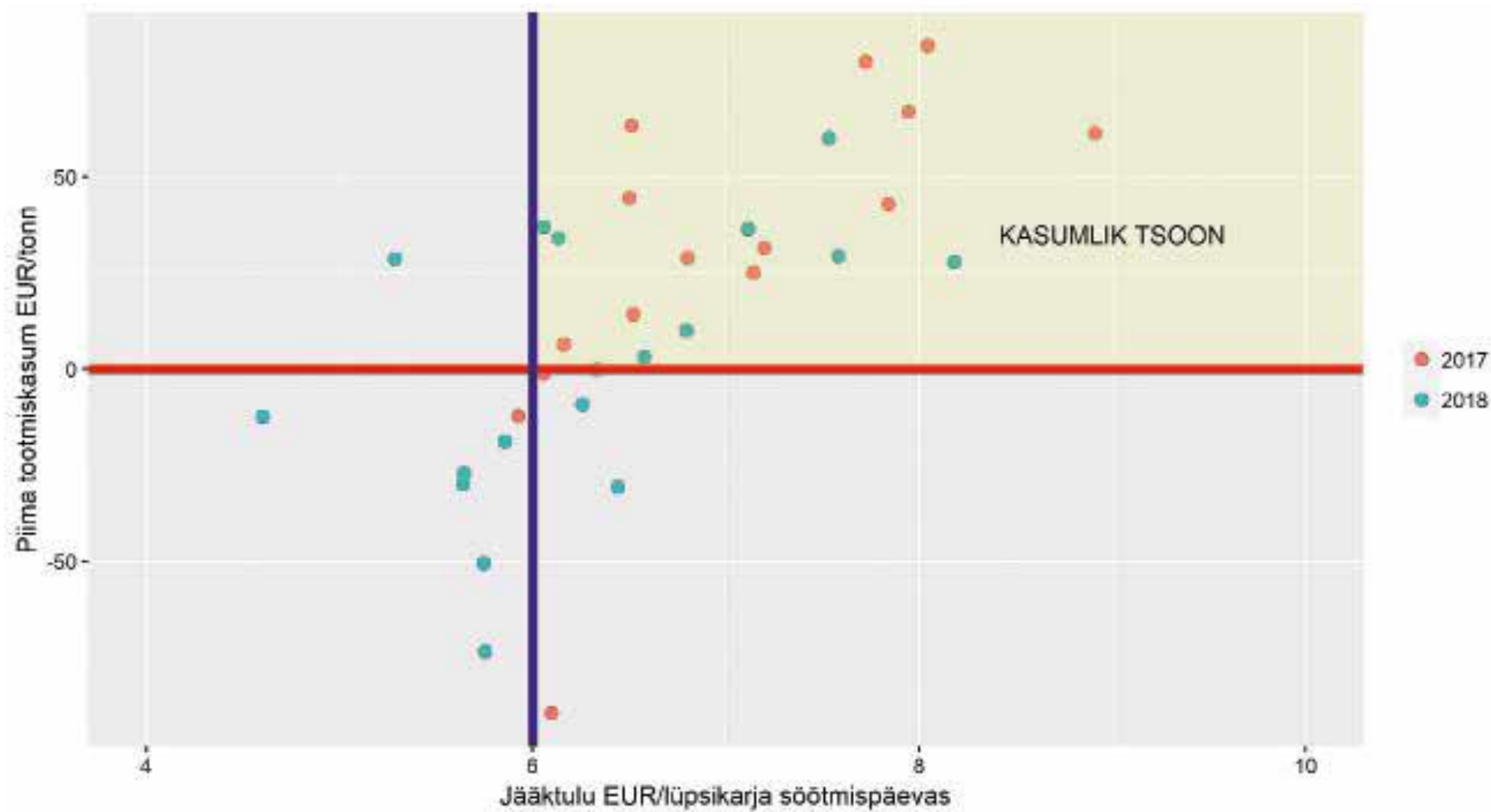
Piimatootmise tulemusmõõdikute projekti juht

Tulemusmõõdikute süsteemi rakendamine  
teadlikuma otsustusprotsessi juurutamiseks ning  
tootmise efektiivsuse tõstmiseks  
piimatootmisettevõtetes  
Meede 16.2

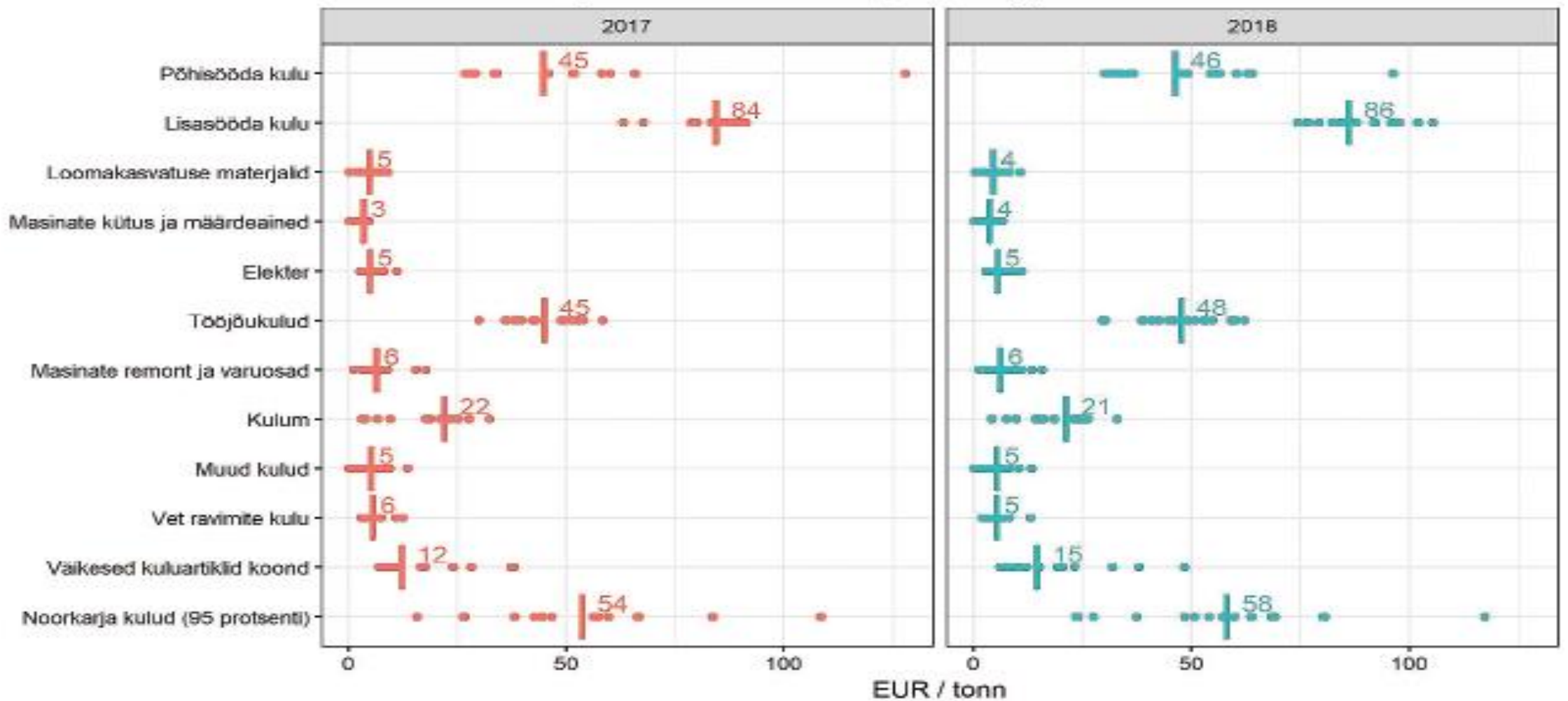
Miks piim on meile põllumajandusvaldkonnana  
oluline?

Eestis on piimatoodangu väärtus ca 239 mln eurot, samal ajal moodustades EL 28 piimatoodangu vastavast väärtusest 0,4 %

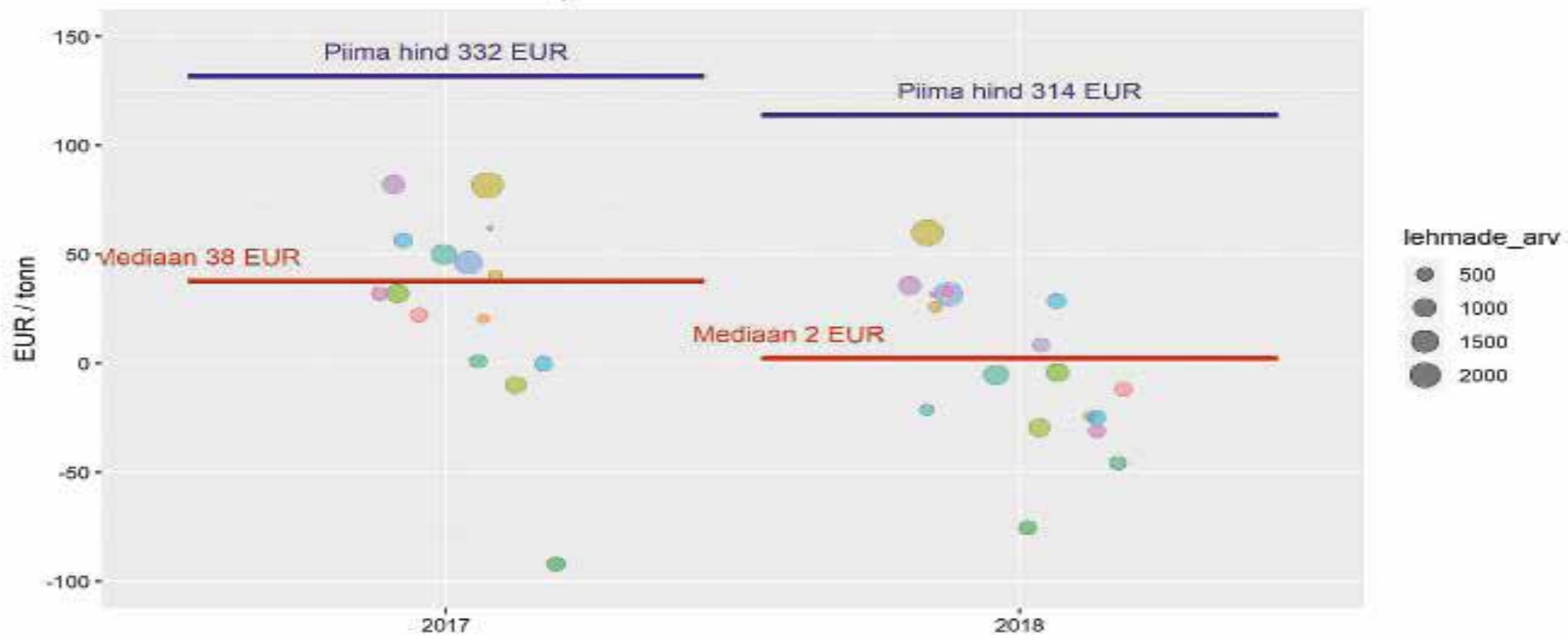
# Piima jääktulu ja tootmiskasum



# Piima tootmisomahinna mediaan ja varieeruvus ettevõtete vahel



# Ettevõtete tootmiskasum tonni piima kohta

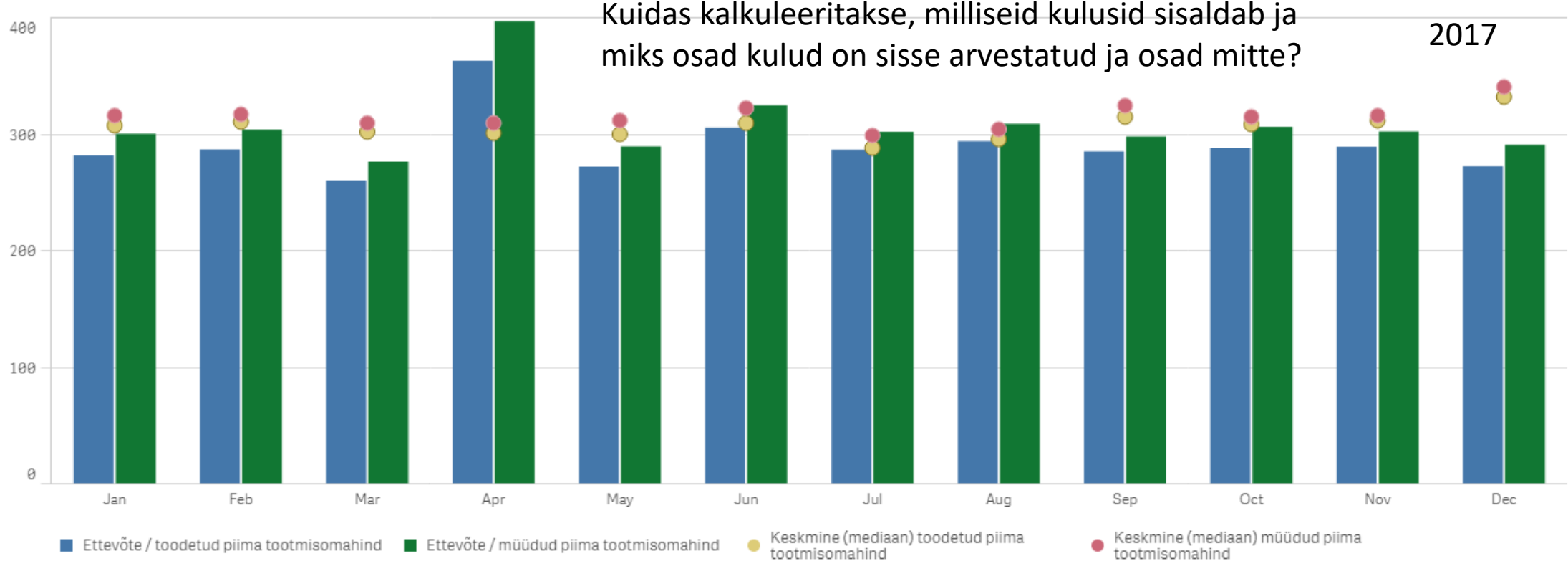


Mediaan ehk keskvaartus - selline y väärtus, millest pooled väärtused on suuremad ja pooled väiksemad  
Andmed: Agroinfo

Allikas: Rando Värnik, Aadi Remmik, Põllumehe teataja. Miks piimatootjate tootmiskasum erineb?

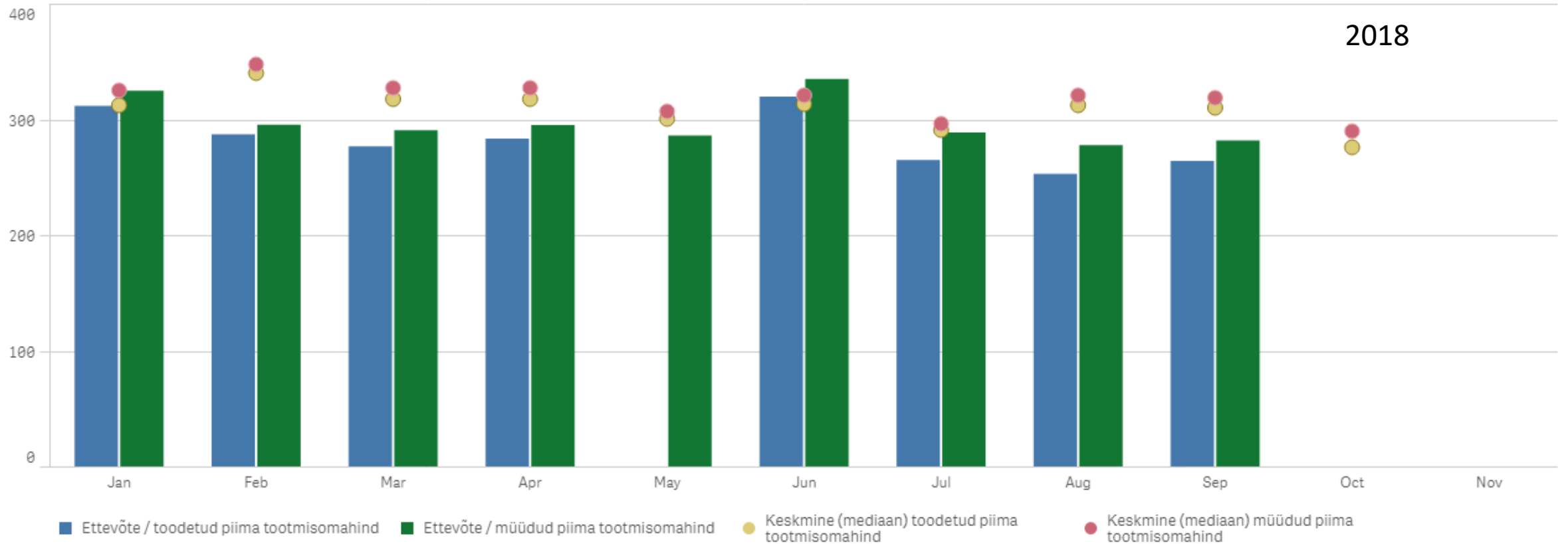
# Kõige olulisem indikaator otsustamisel aga kõige vastuolulisem! Mida iseloomustab ja kui õiglaselt peegeldab tegelikult olukorda?

Piima tootmisomahind



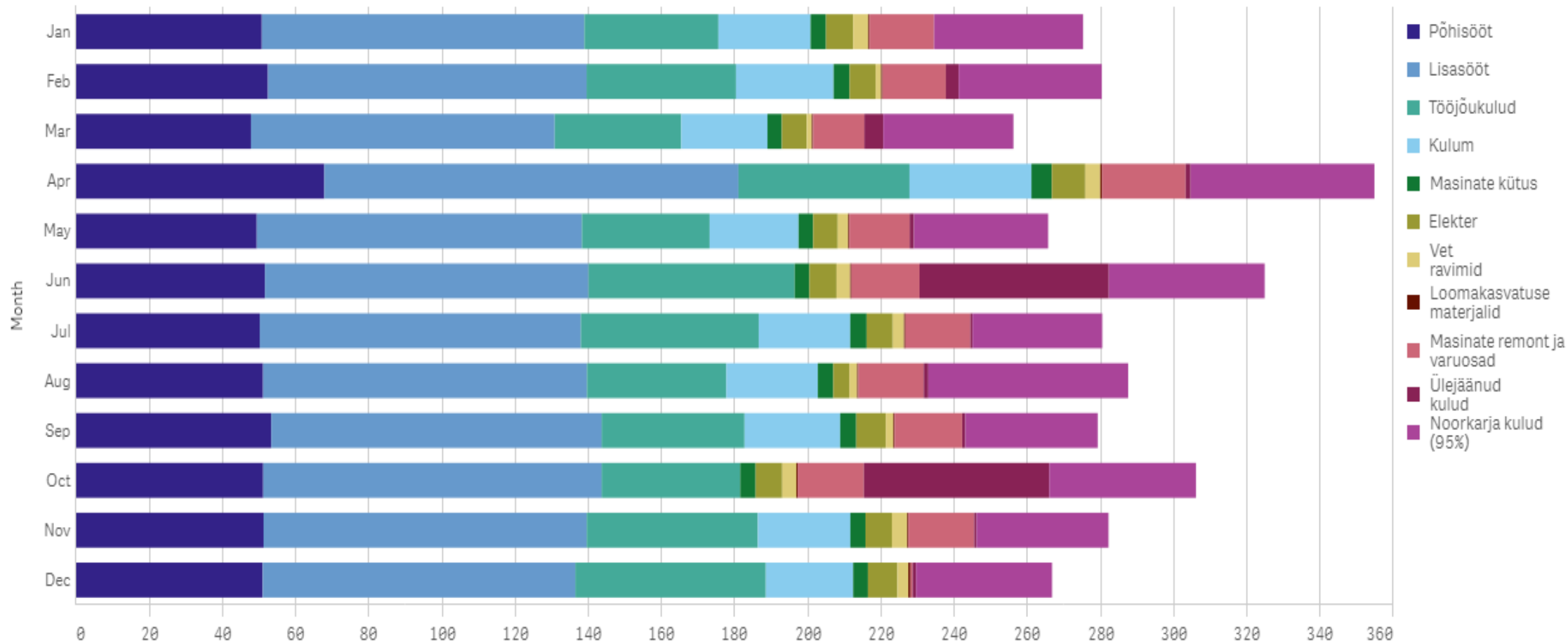
# Mida tahan analüüsida seda ka saan! Kui on õiged andmed õigesti kokku pandud ...

Piima tootmisomahind



# Ettevõtte 2017 aasta piimatootmise omahinna komponendid ja kulude struktuur

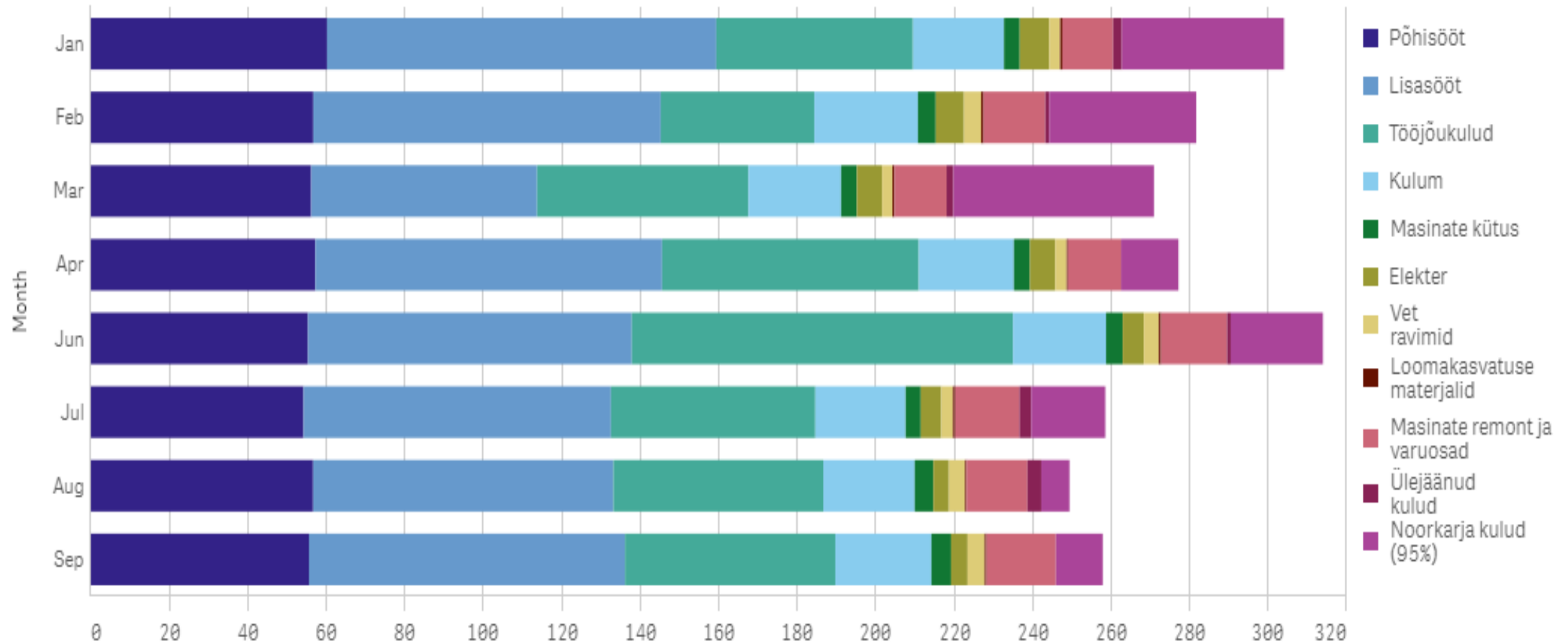
Toodetud piima tootmisomahinna komponendid (€/tonn)





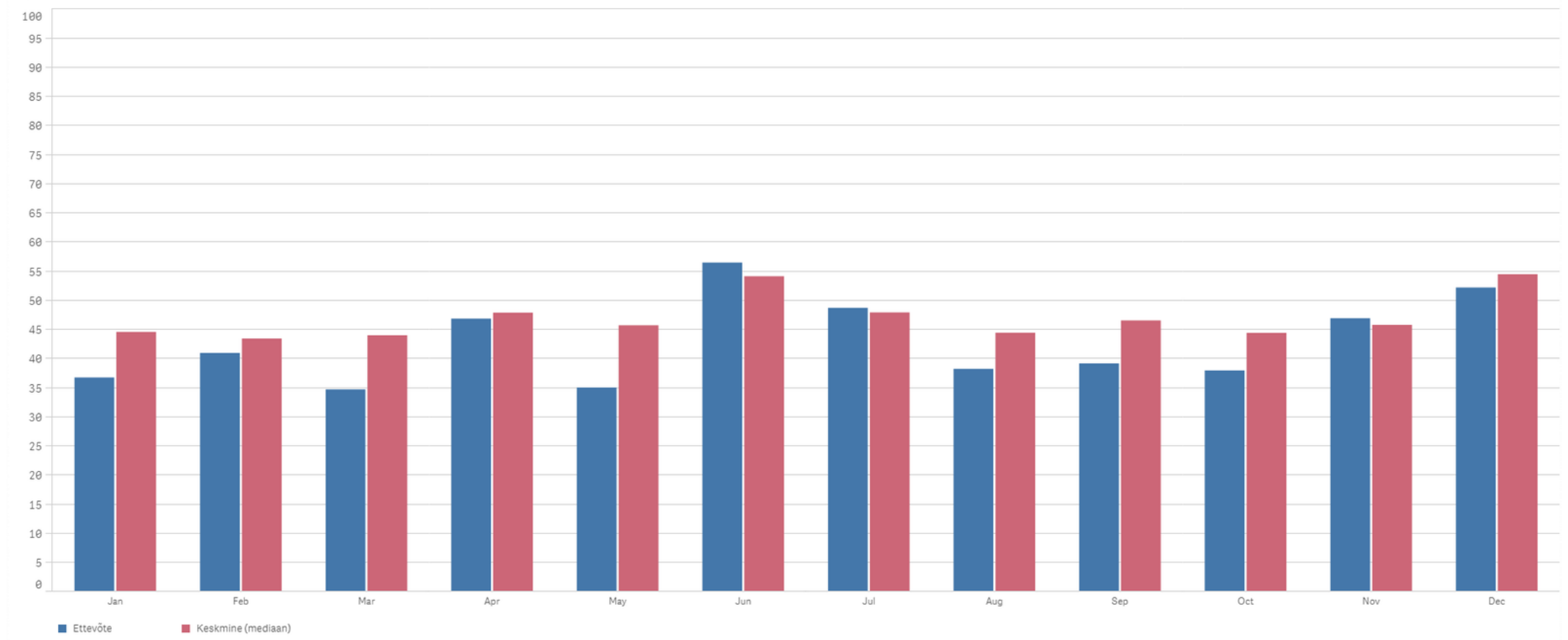
# Aasta tulemused selgitavad muutusi ja annavad ülevaate parendusvaldkondadest

Toodetud piima tootmisomahinna komponendid (€/tonn)



# Tööjõukulud muutuvad üha olulisemaks konkurentsivõime teguriks!

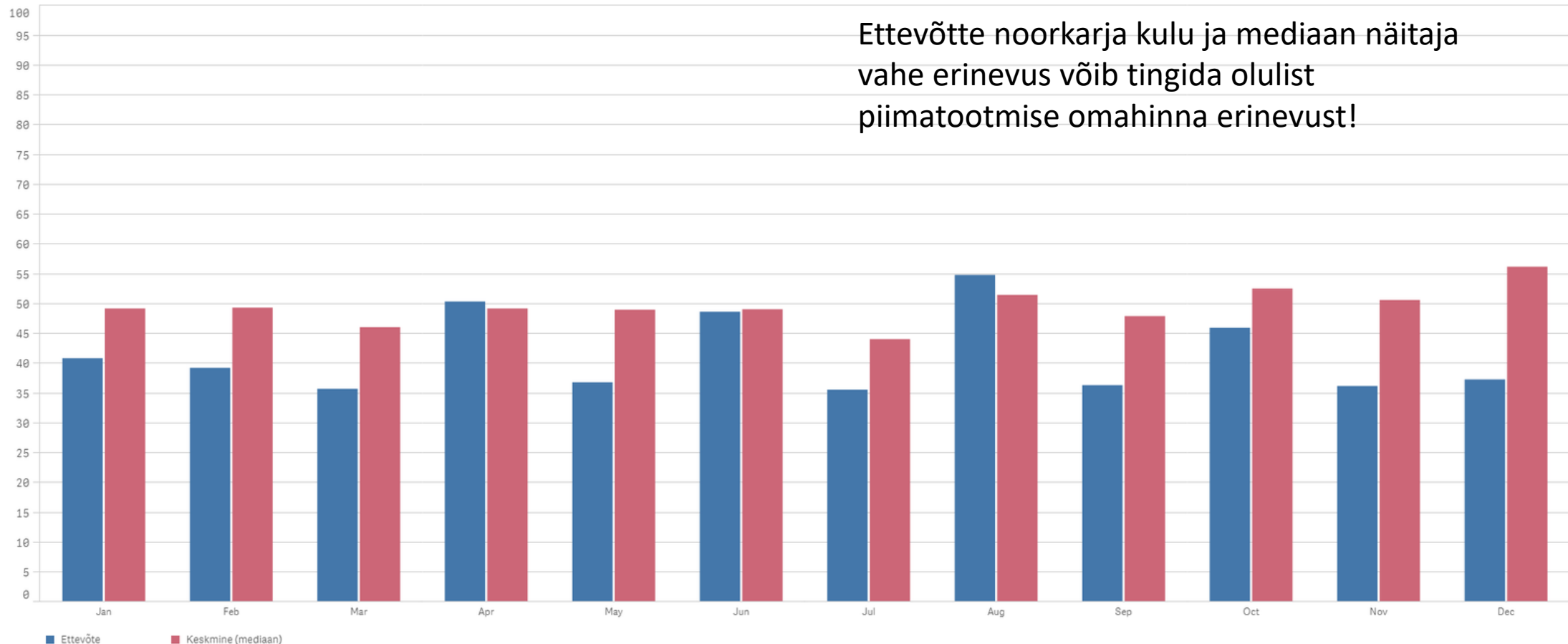
Tööjõukulud 1 t toodetud piima kohta



# Noorkarja kulud 1 tonni toodetud piima kohta, eur.

Noorkarja kulud (95%)1 t toodetud piima kohta, eur

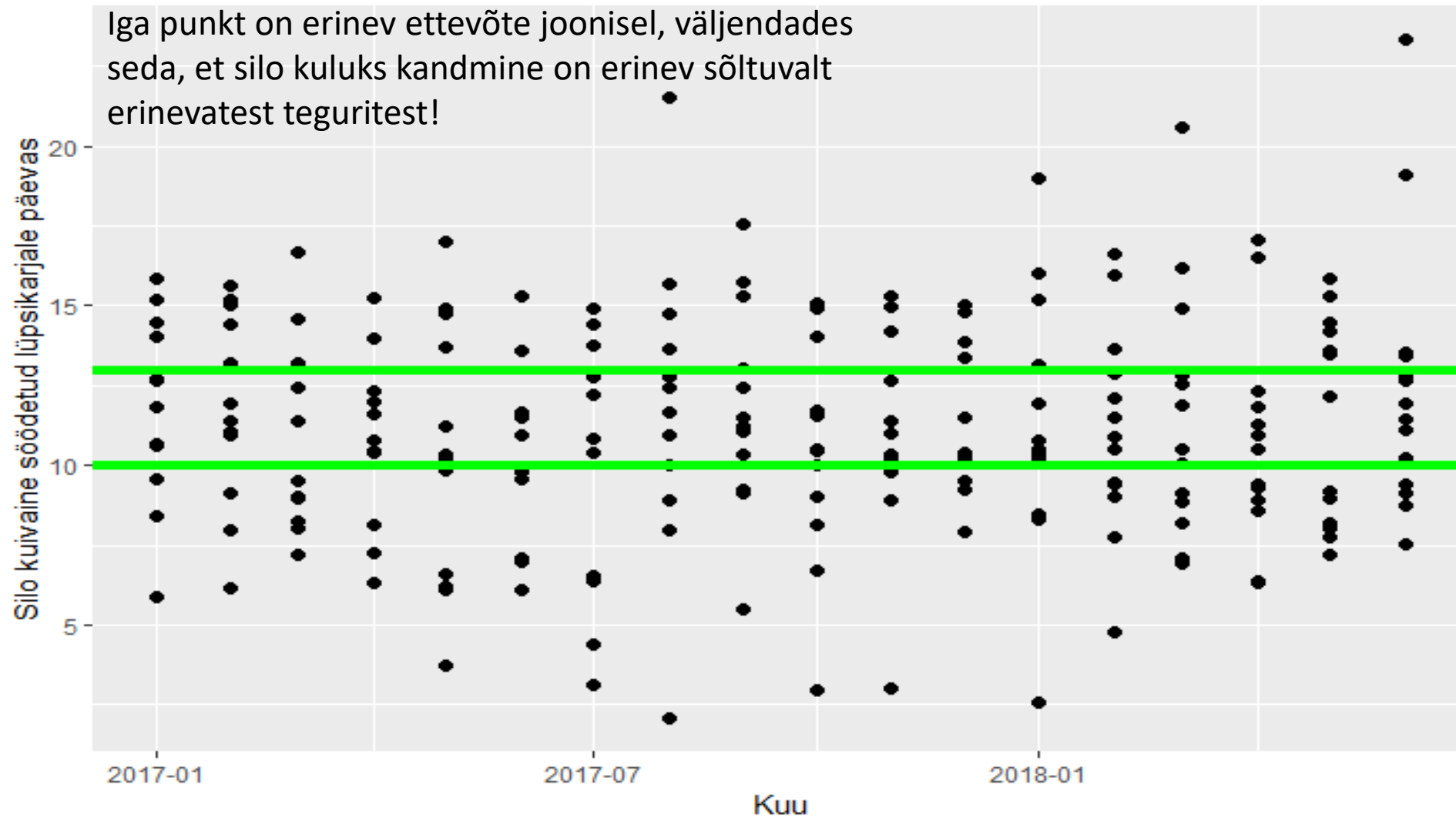
Ettevõtte noorkarja kulu ja mediaan näitaja  
vahe erinevus võib tingida olulist  
piimatootmise omahinna erinevust!



# Sõltuv näitaja sõltub kokkulepetest

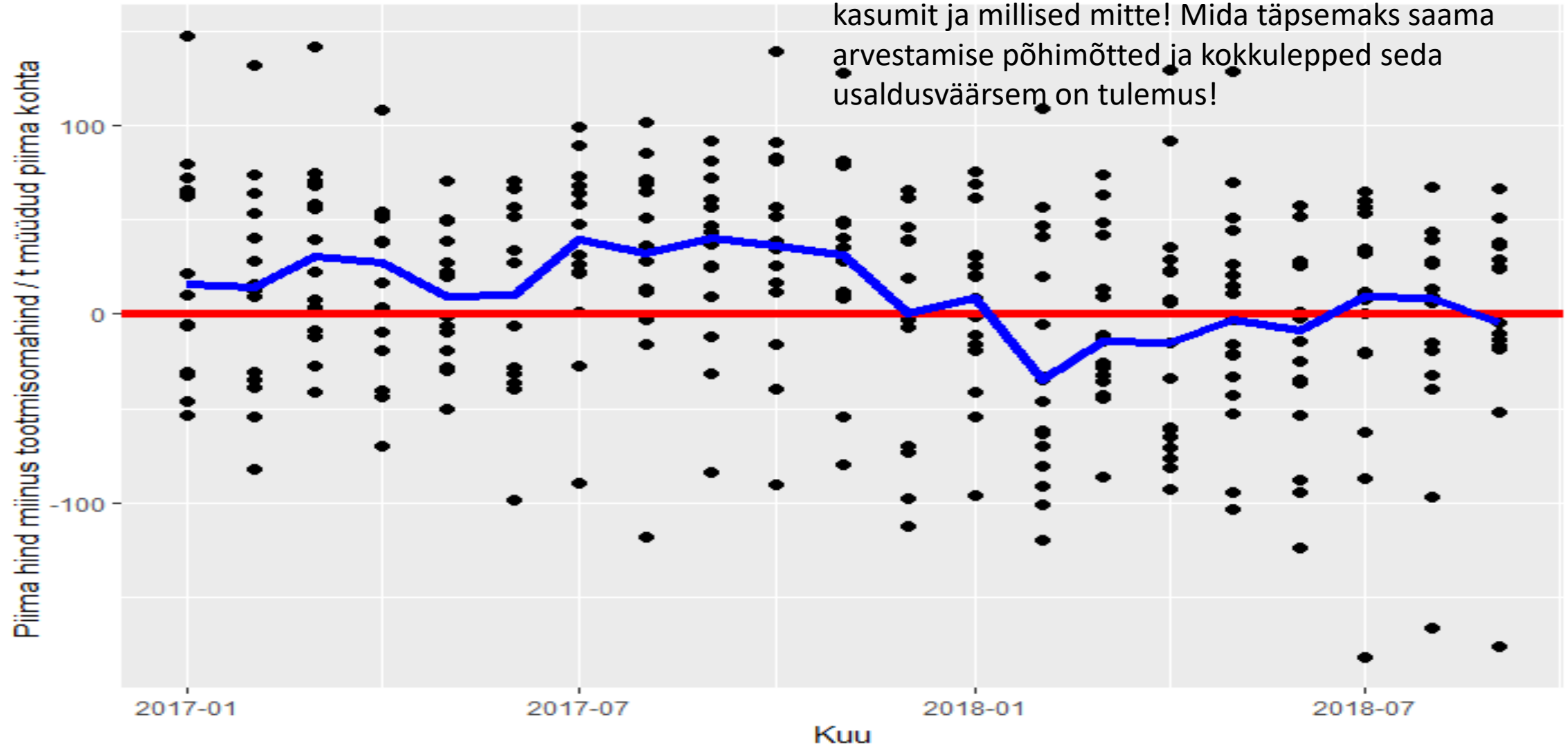
- **Tootmisomahind** – tootmiskulude jagamisel toodanguühikutele (kuluobjektidele) leitud toodanguühiku maksumus.
- **Täisomahind** – ettevõtte kogukulude jagamisel toodanguühikutele (kuluobjektidele) leitud toodanguühiku maksumus.
- Piima täisomahind ei võrdu tootmisomahind.
- Täisomahinna kalkuleerimise võimalused
- **+ Lüpsikarja kulud**
- **+/- omatoodetud söötade maksumuse korrigeerimine**
- **+ piimakarjakasvatuse tootmise üldkulud**
- **+ ettevõtte üldkulud**
- **- sündinud vasikate maksumus**
- **– läga maksumus**
- **+ põhikarja lehmade kulum**
- **+ hukkunud põhikarja lehmade maksumus**
- **= kulud kokku / piima kogus**

# Silo kuluks kandmise mured



# Piima hind *versus* tootmisomahind

Väljendab millised ettevõtjad ja mis perioodil saavad kasumit ja millised mitte! Mida täpsemaks saada arvestamise põhimõtted ja kokkulepped seda usaldusväärsem on tulemus!



- Näidisettevõtteks on võetud ettevõtte, kus aruandeaastal oli keskmine lüpsilehmade arv 493, keskmine noorloomade arv 499, haritavat maad 1040 ha, toodeti 4 410 t piima, 10 000 silo ja 1 750 t teravilja, sündis 400 vasikat, kaaluga 16 000 kg ja hukkus 25 põhikarja lehma.





# Põhitootmisega seotud kulukohad

- **Silo tegemise kulud (rohusilo, vajadusel eraldi kulukoht maisisilole)** – kõik silo tegemisega, kogumisega ja hoidmisega seotud kulud (silohoidlate kulum, silotegemisega seotud tööjõukulud, kütus, masinate kulu vastavalt masintöötundidele, silotehnika kulum, remondikulud, pikaajaliste rohumaade kulum, silomaterjalid – kile, silokindlustuslisand, silo tegemise teenus jne)
- **Heina (kuiva) tegemise kulud** – kõik heina tegemisega, kogumisega ja hoidmisega seotud kulud (hoidlate kulum, heina tegemisega seotud tööjõukulud, kütus, masinate kulu vastavalt masintöötundidele, nõör, võrk, rohumaade kulum jne)
- **Karjamaade hooldus (vajadusel lisaks haljassööt)** – kõik karjamaade hooldamisega seotud kulud (väetamine, hooldus, tööjõukulud, kütus, masinate kulu vastavalt masintöötundidele, karjaaedade kulum, remont jne)
- **Teravilja kasvatus (vajadusel eraldi kultuurid ja sordid)** – kõik teravilja kasvatamisega, koristamisega ja ladustamisega seotud kulud (külvikulud eelmisest aastast, sügistööde kulud, seemned, väetised, taimekaitsevahendid, tööjõukulud, kütus, masinate kulud vastavalt masintöötundidele, ostetud teenused, läga laotamine, koristamise ja kuivatamise kulud, hoonete kulum, remont jne)
- **Rapsi, rüpsi kasvatus** – kõik rapsi, rüpsi kasvatamisega, koristamisega ja ladustamisega seotud kulud (külvikulud eelmisest aastast, sügistööde kulud, seemned, väetised, taimekaitsevahendid, kütus, tööjõukulud, masinate kulud vastavalt masintöötundidele, koristamise ja kuivatamise kulud jne)
- **Põhu kogumine** – kõik põhu kogumisega ja ladustamisega seotud kulud (tööjõukulud, masinate kulu, kütus, transport jne)
- **Lüpsikarja kulud** – kõik lüpsikarja ja piimatootmisega seotud kulud (farmikulud, tööjõukulud, söödad, materjalid, veterinaariakulud, masinate kulud, elekter, kütus jne)
- **Noorkarja kulud** – kõik noorkarja kasvatamisega seotud kulud (farmikulud, tööjõukulud, söödad, veterinaariakulud, masinate kulud, kütus jne)

## Abitootmise kulukohad

- **Remonditöökoja kulud** – kõik remonditöökoja ülalpidamisega seotud kulud (hoone kulum, remondikulud, elekter, kütmise kulud, tööjõukulud, materjalide kulud jne)
- **Veoautotranspordi kulud (vajadusel autod eraldi)** – kõik veoautode ülalpidamiskulud (remondimaterjalid ja varuosad, hooldus ja remont, põhivara kulum jne)
- **Masinate kulud (traktorid ja põllutööriistad vajadusel masinad eraldi)** - kõik traktorite, põllutöömasinate ja –riistade ülalpidamiskulud (põhivara kulum, remondimaterjalid ja varuosad, hooldus ja remont jne)
- **Kuivati kulud** – kõik kuivatiga ja viljade kuivatamisega seotud kulud (tööjõukulud, kütus, põhivara kulum, remondimaterjalid ja tagavaraosad jne)
- **Veski kulud** – kõik teraviljade jahvatamisega ja jõusöötade valmistamisega seotud kulud (põhivara kulum, tööjõukulud, elekter, remondimaterjalid jne)
- **Läga kulud** – kõik läga kogumisega ja hoidmisega seotud kulud (lähahoidlate kulum, elekter, vesi, põhivara kulum jne)

# Järgmise aasta saagiks tehtud kulutustega seotud kulukohad

- **Taliteravilja külvid (vajadusel eraldi kultuurid ja sordid)** – kõik taliteravilja külviga seotud kulud, mis ei ole jooksva aasta kulud (seemned, väetised, tööjõukulud, masinate kulud vastavalt masintöötundidele jne)
- **Talirapsi külvid** – kõik talirapsi külviga seotud kulud, mis ei ole jooksva aasta kulud (seemned, väetised, tööjõukulud, masinate kulud vastavalt masintöötundidele jne)
- **Rohumaade rajamise kulud** – kõik uue rohumaa rajamisega seotud kulud (seemned, väetised, tööjõukulud, masinate kulud jne). Rohumaade hooldamisega seotud kulud (väetamine jms) kantakse jooksvalt toodangu kasutamisele vastavale kulukohale.
- **Sügistöode kulud (vajadusel eraldi tööliigid)** – kõik sügistöode kulud, mis ei ole jooksva aasta kulud (tööjõukulud, kütus, masinate kulud jne)

# Üldkulude kulukohad

- **Taimakasvatuse tootmise üldkulud** – kõik taimakasvatuse tootmise juhtimisega seotud kulud (taimkasvatusspetsialistide tööjõukulud, sõidutranspordiga seotud kulud, kulud töötervishoiule, tööriietusele, väikevahenditele, üldotstarbeliste põhivahendite ülalpidamisele, kindlustusmaksed jne)
- **Piimakarjakasvatuse tootmise üldkulud** – kõik piimakarjakasvatuse tootmise juhtimisega seotud kulud (loomakasvatusspetsialistide tööjõukulud, sõidutranspordiga seotud kulud, kulud töötervishoiule, tööriietusele, väikevahenditele, üldotstarbeliste põhivahendite ülalpidamisele, kindlustusmaksed, lähetuskulud jne)
- **Ettevõtte üldkulud** – kõik kogu ettevõtte juhtimise ja tootmise korraldamisega seotud kulud (ettevõtte juhi, raamatupidaja jt tööjõukulud, kantseleikulud, side- ja pangateenuste kulud, muud administratiivkulud, sõidutranspordi ülalpidamiskulud, lähetuskulud, viivised, trahvid jne.)

- Kokkuvõtteks, mida täpsemaks me saame kulude arvestamise põhimõtted ja standardid, seda enam on mõõdetav tulem ligilähedane tegelikkusele kui me seda kõik ühtmoodi rakendame praktilises elus.
- Mida enam me suudame omahinna võrreldavust ja selle arvestamise läbipaistvust suurendada seda enam leiame teed kuidas kasumit suurendada!