

Taasasutatud 1989



[www.maakari.ee](http://www.maakari.ee)

# Eesti maatõu aretus- ja säilitustöö aastatel 1988-2019

## Käde Kalamees

### 17.12.2019



Euroopa Maaelu Arengu  
Põllumajandusfond:  
Euroopa investeeringud  
maapiirkondadesse

**EK Seltsi kodulehe aadress:**

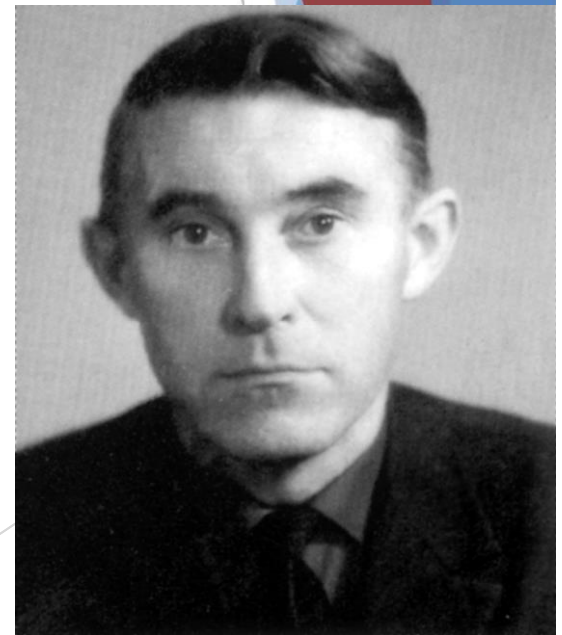
**<http://www.maakari.ee>**

**[e-mail:ekselts@gmail.com](mailto:ekselts@gmail.com)**

**tel.: 44 30035, 50 20858**

**EK Seltsi taasasutaja oli**

**1989.a Ain-Ilmar Leesment**



# *Lanksaare talu maatõug, 1930, 2006*



# *EK Seltsi asutajaliikmed, 1989*

- **Vilja Alamaa**
- **Vaike Jõemetsa**
- **Käde Kalamees**
- **Mihkel Kalamees**
- **Lemmi Maasik**
- **Anne Marksaar**
- **Helve Matsalu**
- **Arnold Prints**
- **Malle Unt**



## *EK Seltsi liikmete karjade iseloomustus(01.01)*

| • Näitaja      | 1990 | 1995 | 2000 | 2005 | 2010 | 2015 | 2019 |
|----------------|------|------|------|------|------|------|------|
| • Liikmeid     | 68   | 70   | 157  | 196  | 177  | 182  | 166  |
| • Aastalehmi,  | 566  | 555  | 443  | 538  | 475  | 459  | 585  |
| Tõuraamatus    | 339  | 442  | 339  | 418  | 363  | 389  | 459  |
| • Majapidamisi | 7    | 63   | 135  | 172  | 111  | 81   | 68   |
| sh > 4 lehmaga | 4    | 6    | 24   | 24   | 28   | 26   | 32   |
| • Tõufarme,    | 4    | 6    | 12   | 22   | 24   | 21   | 20   |
| neis lehmi     | 523  | 260  | 176  | 303  | 317  | 276  | 366  |
| • Tõumüük      | 50   | 26   | 75   | 95   | 89   | 80   | 60   |

# *Ajaloost*

- **1910 – A.Lilienblati sihikindel töö maakarjaga**
- **1914 – eesti maakarja Tõuraamat**
- **1920 – asutati Eesti Maakarja Kasvat. Selts**
- **1947 – likvideeriti EK Selts**
- **1989 – taasasutati EK Selts**
- **Eesti maatõug on eesti rahva kultuuripärand.**
- **Paljud põlistõud on juba välja surnud ja FAO andmetel sureb maailmas iga nädal välja 2 tõugu.**
- **Eesti maakarja arvukus on samuti ohupiiril ja seetõttu loetakse teda ohustatud tõuks.**

# *Bioloogilise mitmekesisuse vajadus*

- **Kas säilitama peaks ainult konkurentsivõimelisi tõuge**
- **Suure liigisisese varieeruvuse tagab tõugude suur arv.**
- **Arvestama peaks võimalike muutustega tulevikus.**
- **1994.a bioloogilise mitmekesisuse konventsioon. 167**
- **Motiivid: majanduslik-bioloogiline, ökoloogiline, teaduslik, kultuurilis-ajalooline, eetiline, sotsiaal-poliitiline. Enamasti kõik.**
- **Vanad tõud on osa kultuuripärandist, omades väärtuslikke gene ka tuleviku jaoks.**

# *Eesti Maakarja Kasvatajate Selts*

- **EK Selts taasasutati 1989.a Ain-Ilmar Leesmenti eestvõttel, et koondada enda ümber talunikke, kes on huvitatud eesti maatõu kasvatamisest ja aretamisest.**
- **EK Seltsi eesmärgiks on eesti maatõu nn. ohustatud tõu kaitsmine, säilitamine, tõuaretustöö juhtimine ning selle veisetõu levitamine. Praegu kehtib EK Seltsi välja töötatud Eesti maakarja aretus-ja säilitusprogramm aastateks 2013-2023.**
- **EK Selts koostab ja annab välja maakarja tõuraamatut, aitab korraldada karjades suguloomade valikut ja maakarja pullide sperma varumist.**



***Tõuraamatupull Näk-Näp EK 304***  
***26.04.2010-06.04.2018 (i.Näkmou)***





# *Eesti Maakarja Kasvatajate Selts*

- **Osaleb maakarja veistega tõuloomanäitustel.**
- **Igal aastal toimuvad tõufarmide ülevaatused ja hindamised.**
- **EK Selts annab välja põlvnemistunnistusi.**
- **Populariseerib maakarja nii Eestis kui välismaal.**
- **Osaleb erinevates projektides. (Embrüoprojekt.)**
- **Levitab maakarja-alaseid teadmisi ja infot trükiste, teabepäevade, väljasõitude, kodulehe, ajakirjanduse ja meedia kaudu.**

# *EK Seltsi juhatused*

**2004 a.**



**2015 a.**



# *20.aastat taasasutatud EK Seltsi*

**C.R.Jakobsoni TM-s, 2009    Kolleegid Soomest õnnitlemas**



# *Eesti Maakarja Tõuraamat*

- ▶ 1914 – algas maatõu võtmine eeltõuraamatusse
- ▶ 1920- 1941 – koostas kõik maakarja tõuraamatud  
**PEETER KALLIT**
- ▶ 1948 – ilmus viimane nõukogude aja maakarja tõuraamat trükis, koostasid **ELMAR RIDAMÄE** ja **JAAN PULLISSAAR**
- ▶ 1958 - Pärivere karjast tõuraamatusse 42lehma
- ▶ 1963-1995 – **AIN-ILMAR LEESMENT**
- ▶ 1995... **KÄDE KALAMEES**, 2000 -**Tõuraamat**



# *100.aastat EK Tõuraamatut, 2014*

Postmark, 2014.a

C.R.Jakobsoni TM





# *Eesti maakarja tõufarmid, 1996.a*

| <b>Karja omanik</b>             | <b>Aasta<br/>lehmi</b> | <b>Piima<br/>kg</b> | <b>Rasva<br/>%</b> | <b>Valgu<br/>%</b> | <b>Punkte</b> | <b>Klass</b> |
|---------------------------------|------------------------|---------------------|--------------------|--------------------|---------------|--------------|
| <b>Lanksaare talu, Leesment</b> | <b>26</b>              | <b>4272</b>         | <b>4,53</b>        | <b>3,31</b>        | <b>93,0</b>   | <b>I</b>     |
| <b>Uustla talu, Sooäär</b>      | <b>5</b>               | <b>3820</b>         | <b>4,82</b>        | <b>3,43</b>        | <b>86,5</b>   | <b>I</b>     |
| <b>C.R.Jakobsoni TM</b>         | <b>6</b>               | <b>3483</b>         | <b>4,81</b>        | <b>3,44</b>        | <b>73,9</b>   | <b>II</b>    |
| <b>Palu talu, Simovart</b>      | <b>4</b>               | <b>3291</b>         | <b>4,35</b>        | <b>3,46</b>        | <b>69,6</b>   | <b>III</b>   |
| <b>E.Pärnoja</b>                | <b>5</b>               | <b>3567</b>         | <b>4,60</b>        | <b>3,42</b>        | <b>68,4</b>   | <b>III</b>   |
| <b>Koordi talu, Reinem</b>      | <b>9</b>               | <b>3675</b>         | <b>4,80</b>        | <b>3,62</b>        | <b>67,4</b>   | <b>III</b>   |
| <b>Saviaugu Usaldusühing</b>    | <b>94</b>              | <b>3040</b>         | <b>4,46</b>        | <b>3,47</b>        | <b>66,1</b>   | <b>III</b>   |
| <b>Mereranna POÜ</b>            | <b>20</b>              | <b>3102</b>         | <b>4,76</b>        | <b>3,37</b>        | <b>61,4</b>   | <b>III</b>   |
| <b>Maima OÜ</b>                 | <b>86</b>              | <b>2873</b>         | <b>4,13</b>        | <b>3,33</b>        | <b>55,8</b>   | <b>III</b>   |

# *Eliitklassi tõufarmid, 2008.a*

| <b>Karja omanik</b>             | <b>Aasta<br/>lehmi</b> | <b>Piima,<br/>kg</b> | <b>Rasva,<br/>%</b> | <b>Valgu,<br/>%</b> | <b>Punkte</b> |
|---------------------------------|------------------------|----------------------|---------------------|---------------------|---------------|
| <b>Palu talu, J.Sinmovart</b>   | <b>16</b>              | <b>6323</b>          | <b>4,55</b>         | <b>3,48</b>         | <b>121,5</b>  |
| <b>Uustla talu, L.Sooäär</b>    | <b>19</b>              | <b>5421</b>          | <b>4,7</b>          | <b>3,49</b>         | <b>112,4</b>  |
| <b>Andressaare talu, E.Lohu</b> | <b>4</b>               | <b>5536</b>          | <b>4,5</b>          | <b>3,25</b>         | <b>112,4</b>  |
| <b>Looga talu, K. Voitk</b>     | <b>4</b>               | <b>5408</b>          | <b>4,8</b>          | <b>3.37</b>         | <b>108,5</b>  |
| <b>C.R.Jakobsoni TM</b>         | <b>4</b>               | <b>5005</b>          | <b>4.73</b>         | <b>3,43</b>         | <b>107,0</b>  |
| <b>TÜ.Mereranna PÜ</b>          | <b>28</b>              | <b>5561</b>          | <b>4,51</b>         | <b>3,35</b>         | <b>106,5</b>  |
| <b>Massiaru POÜ</b>             | <b>8</b>               | <b>5236</b>          | <b>4,86</b>         | <b>3,59</b>         | <b>105,0</b>  |

# *Rändhõbekarikas parimale farmile, 2008 aastast alates*

2016.aastal



# *Eesti maakarja eliit-tõufarmid, 2019*

| <b>Karja omanik</b>              | <b>Aasta lehmi</b> | <b>Piima kg</b> | <b>Rasva %</b> | <b>Valgu %</b> | <b>Punkte</b> |
|----------------------------------|--------------------|-----------------|----------------|----------------|---------------|
| <b>Andressaare talu, Lohu</b>    | <b>6</b>           | <b>5968</b>     | <b>4,12</b>    | <b>3,44</b>    | <b>119,0</b>  |
| <b>Eerika farm oü</b>            | <b>5</b>           | <b>5366</b>     | <b>5,10</b>    | <b>3,64</b>    | <b>115,2</b>  |
| <b>Saare Maakari Oü</b>          | <b>23</b>          | <b>5406</b>     | <b>4,64</b>    | <b>3,48</b>    | <b>114,9</b>  |
| <b>Karukämmal Oü</b>             | <b>19</b>          | <b>5831</b>     | <b>4,72</b>    | <b>3,46</b>    | <b>114,6</b>  |
| <b>Tü.Mereranna Pü</b>           | <b>32</b>          | <b>5609</b>     | <b>4,49</b>    | <b>3,51</b>    | <b>111,9</b>  |
| <b>Metsapere farm, Treumuth</b>  | <b>55</b>          | <b>6161</b>     | <b>4,57</b>    | <b>3,46</b>    | <b>107,3</b>  |
| <b>Soomill Oü, Palu talu</b>     | <b>6</b>           | <b>5839</b>     | <b>4,68</b>    | <b>3,65</b>    | <b>107,1</b>  |
| <b>Kuriste talu, Sammler</b>     | <b>4</b>           | <b>5368</b>     | <b>4,85</b>    | <b>3,75</b>    | <b>101,2</b>  |
| <b>Muuluka Farm Oü, Gošovski</b> | <b>53</b>          | <b>4917</b>     | <b>4,38</b>    | <b>3,28</b>    | <b>100,1</b>  |



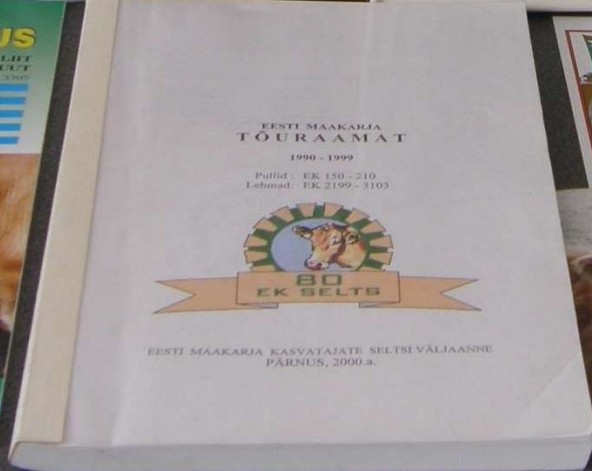
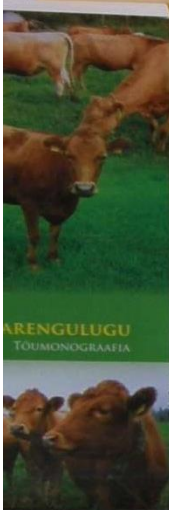
## EK SELTSI MOTO:

“ Kodumaa karjas on varandus, mis terve maa päralt on. See on niisugune varandus, mille hävitamine terve rahva kõige suurema tuluallike juuri hävitaks. Kui kord kuskil maakarja leida on, mis võib edeneda, siis oleks selle hävinemine ja segamise kaudu hävitamine suurem ülekohus rahva-aianduse vastu.” Taani prof. Prosch



EK Seltsi lipulaul.

Me Seltsi lipp on meie püha,  
ta ikka aina meenutab,  
et meil on vaja kaitsa oma -  
see on me nudi maad ja veis.  
Refr: Ai-tsh, ai-tshh, ai-tshh, ai velled,  
me ikka sõbrad üheskoos,  
me teeme tööd, mis meie püha,  
me säilitame maad ja veis.  
Me Seltsi lipp on väriline,  
kui igal värvi tähendus.  
Need värvid koos meil meenutavad,  
mis meie ikka tähtis on.  
Refr: Ai-tsh, ai-tshh, ai-tshh,  
me ikka sõbrad üheskoos,  
me teeme tööd, mis meil  
me säilitame maad ja veis.  
Me herra värvi maad ja veis  
sõda ikka rõõm rõõm,  
ning värvid sin, must ja valge  
me ikka rõõm rõõm.









# *Eesti maakari looduskaitsealadel*

- **Eesti maakari sobib hästi LK. aladele, kuna on vastupidav, vähenõudlik ja hea tervisega.**
- **Keskkonnasõbralik tootmine**
- **Koostöö Matsalu LK alaga.**
- **Ruhnu ja Saaremaa rannaniidud**
- **Koostöö Nigula LKA. Hollandi projekt.**



## *EK Seltsi ja Nigula LKA koostöö*

- **2003-2005 oli koostöö EK Seltsil Nigula LK alaga PIN/MATRA projekt 2002/014 “Märgalade ja metsade integreeritud kaitsekorraldus Põhja-Liivi piirialal” Hollandi Riigi rahastamisel.**
- **Embrüoprojekt. Sügavkülmas on 103 embrüot, s.h Hollandi Riigi rahastamisel paigutatud 13 embrüot sügavkülma ja otsesiirdamisel saadud 7 vasikat (4 lehmikut ja 3 pullikut)**

# *Maatõu embrüotest*

**Moosalt saadud 6 embrüot**

**Embrüost saadud lehmik**



MOOSA 78 EK 3093, sünd. 1993 Kurgjal Jakobsoni TM.  
Haruldase alleeli OE<sup>1</sup>G<sup>1</sup> kandja



## *Eesti maakari Nigula LK alal*

- **Hollandi projekti rahastamisel osteti 4 majapidamisse **13maakarja veist**, keda karjatati Natura 2000 aladel asuvate pool-looduslike koosluste hooldamiseks.**
- **Hollandi projekti rahastamisel organiseeris EK Selts 2005 aasta suvepäevad C.R.Jakobsoni Talumuuseumis ja 2006 a Lätis.**



# *Maakarja kasvatajate suvepäevad*

**85. a EK Seltsi, Kurgjal, 2005**



**Lätis, 2006.a**



# *Eesti maatõu noorkari*

**Lanksaare vasikad, 2005**



**Vahenurme mullikad, 2007**





# *Emaja poeg*

**Minni EK 491135A, 2005**



**Nummi EK 248, 2007**



# *Näitustest osavõtt alates alates 1994*

- 1. Saaremaal Upal**
- 2. Harjumaal Luigel**
- 3. Järvemaal Säreveres**
- 4. Viljandimaal Imaveres**
- 5. Pärnumaal Maria talus**
- 6. Pärnumaal C.R.Jakobsoni TM**
- 7. Tartumaal Ülenurmel**



# *Saarte maatõu Vissid alates 1994*

1. 1994 – Haagi 1927, isa: Skae Elo , Rein Ling, osales 5 lehma
2. 1995 – Osmu-kari 379, isa: Kei , Mereranna OÜ, osales 7 lehma
3. 1996 – Kiis-kari 424, isa:Kei, Mereranna PÜ, osales 4 lehma
4. 1997 – Kiisi-kari 424, isa:Kei, Mereranna PÜ, osales 5 lehma
5. 1998 – Kaiu 573151, isa:Luja, Liia Sooäär, osales 3 lehma
6. 1999 – Oksa-kari 1116, isa: Mau, Mereranna PÜ, osales 3 lehma
7. 2000 – Niidu-kari 1117, isa:Mau, Mereranna PÜ, osales 3 lehma
8. 2002 – Ürdi 588710, isa:Tõlli, Liia Sooäär, osales 4 lehma
9. 2003 – Ürdi 588710, isa:Tõlli, Liia Sooäär, osales 4 lehma
10. 2004 – Ürdi 588710, isa:Tõlli, Liia Sooäär, osales 6 lehma
11. 2005 – Mindi 665408, isa: Happo, Jaan Kiider, osales 3 lehma
12. 2006 – Blondi 4070146, isa: Näky, Jaan Kiider, osales 5 lehma

## *Saarte maatõu Vissid 2007- 2019*

- 13. 2007 – Ürsi 229578, isa: Jyrsky, Liia Sooäär, osales 8 lehma**
- 14. 2008 – Ürdi 588710, isa: Tõlli, Liia Sooäär, osales 9 lehma**
- 15. 2009 – Ülane 5357666, isa: Näppara, Liia Sooäär, osales 9 lehma**
- 16. 2010 – Kelli 6759544, isa: Jerti, Liia Sooäär, osales 6 lehma**
- 17. 2011 – Potsataja 6924096, isa: Tõmmi, Jaan Kiider, osales 8**
- 18. 2012 – Kelli 6757666, isa: Jerti, Liia Sooäär, osales 8 lehma**
- 19. 2013 – Nunnu-kari 9771796, isa: Virvak, Tü Mereranna PÜ, 7**
- 20. 2014 – Ülane 5357666, isa: Näppara, Liia Sooäär, osales 10**
- 21. 2015 – Maasu 11073086, isa: Virvak, Jaan Kiider, osales 9**
- 22. 2016 – Putukas 11569866, isa: Napu, Jaan Kiider, osales 9**
- 23. 2017 – Ünna 12085897, isa: Näkuvirtul, Saare Maakari oü, 10**

# *Saarte Viss, Upal*

**19.08.2004**



**Viss Mindi, 2005**





# *Saarte maakarja VISSID*

**BLONDI, Saarte Viss 2006**

**ÜRSI, Saarte Viss 2007**





# *Saaremaa näitus 2008*

**Soome kohtunikud hindavad Ürdi, VISS 2002,2003,2004,2008**





# *Saaremaa näitus 2009*

**Maakarja esindus**

**Saarte Viss Ülane, 2009, 2014**



# *Saarte Vissid*

**Kelli 2010, 2012**



**Potsataja, 2011**





# *Saarte maatõu Vissid*

Viss Nunnu-kari, 2013

Viss Maasu, 2015





# *Saarte Vissid 2009-2015 a.*



# *Saarte Viss 2016*

**Viss Putukas**



**Maatõu esindus**





# *Saarte Viss, 2017*

Viss Üнна



Maatõu esindus



# *Saarte Viss, 2018,2019*

**Tipsu-kari, 2018**



**Tipsu-kari, 2019**





# Ülenurme näitused

**NIIU, Viss 2003,2004**

**LAUL, Viss 2005**



EK Niu K. Kalamahe foto.

Eesti Maakarja Kasvatajate Selts (EK Selts)  
Estonian Native Cattle Breed Society  
85008 Selja tee 1a, Sauga, Pärnumaa

e-mail: kade@hot.ee

Faks: 372 443 0035  
Tel: 372 443 0035  
GSM: 372 502 0858

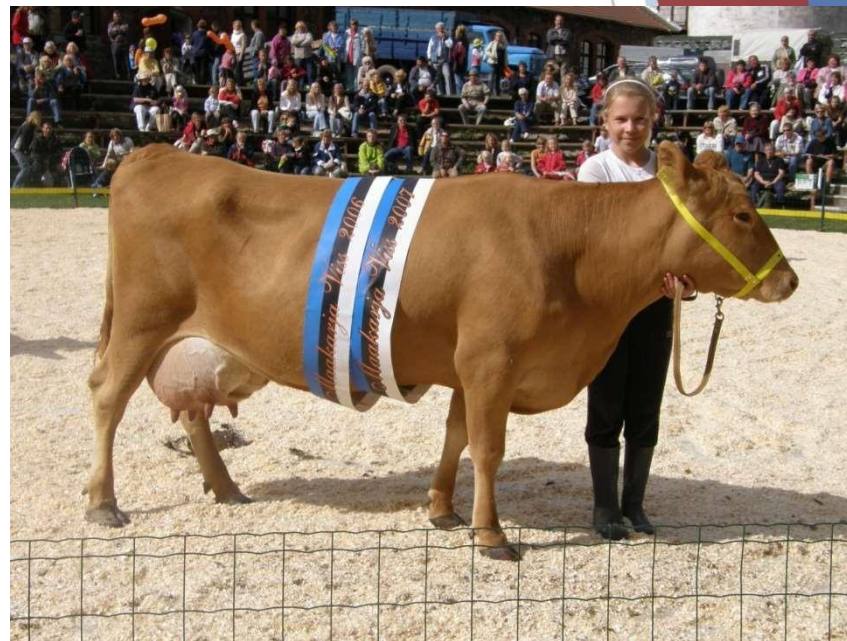


03/09/2005

# *Ülenurme näitus 01.09.2007*

**Maakari Ülenurmel**

**MARI, Viss 2006,2007**





# *Ülenurme näitus 06.09.2008*

**Maakari Ülenurmel**

**Maakarja VISSID:  
Mari 2006,2007, Loori 2008**





# *Ülenurme näitus 05.09.2009*

**Maatõu Viss 2009, 2011 Heidi**



**Maatõu Vissid 2005 - 2009**



# *Ülenurme näitused*

**2010 a.**



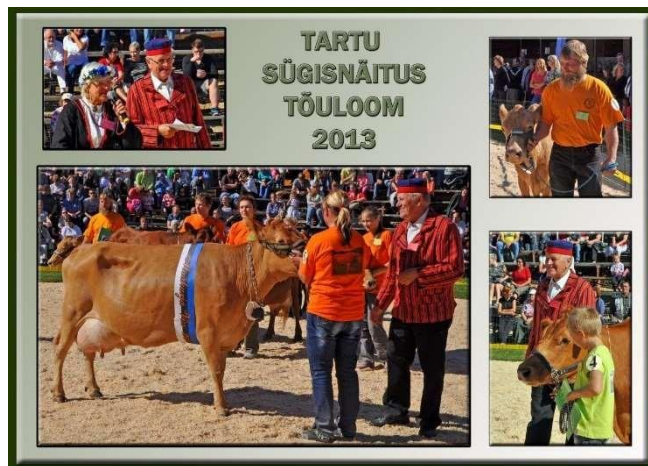
**2011 a. Vissid 2005-2011**





# *Ülenurme näitused*

2013a.



Viss Murel, 2014





# *Ülenurme näitused*

2014 a.



2015 a.



# *Kolmekordne Viss Kalli* *(2013, 2015, 2016 a.)*

2016 a.



2016 a.





# *Ülenurme näitus 2017 a.*

**Viss Neidi**

**Vissid 2013, 2014,  
2015-2016, 2017 a.**





# *Ülenurme näitused*

2018 a.



2019 a Viss Ketra,  
reservviss Virsik .



# *Lüpsivõistlused Ülenurmel*

2006 a.



2007 a.



# *Lüpsivõistlused Ülenurmel*

2018 a.



2019 a.





# *Perekond Simovartid Luige näitustel*

2004 a.



2007 a.



# *Luige näitused*

**Maatõu esindus 2015**



**Maatõu esindus 2015**



# *Maatõu näitus Maria talus*

20.09.2014

Lemmik, Trulla





# *Suhted teiste riikidega*

**Soomlastega, 2010**



**Prantslastega, 2007**



# *Üldkoosolekud Päriveres*

**EK Seltsi lipp 90, 2018.a**

**Dr.O.Saveli ettekanne, 2009**



## *Eesti maatõu rekordtoodangud 1997.a*

- Eluea rekord: **Eha** EK 1201E, 1926-1943  
16 laktatsiooniga 67 931 – 4,47 – 3034
- Piimatoodangu rekord: **Kessu** EK2715,  
1992-2000 , 3lakt - 305 p – 8466 – 4,51 – 3,51 – 679  
1...3 lakt – 6069 – 4,16 – 3,33 - 457



# *Tartus Suurlooma Kliinikus, 10.05.2005*

**EK Seltsi juhatus, 2005**

**ÕÕDA 23.a sünnipäev  
( 10.05.1982-29.12.2005)**



## *Eesti maatõu rekordtoodangud 2007.a*

- Eluea rekord: **Mirdi** EK 2273, 1982-1999

11 laktatsiooniga 65 119 – 5,01 – 3264 – 3,43

- Piimatoodangu rekord: **Uuni** EK 635464A, 1999-2006 , 2lakt - 305 p – 9502 – 3,87 – 3,22 – 674

1...4 lakt – 8096 – 3,85 – 3,28 - 578

- Kõrgeim päevatoodang 42,7kg

- Piimatoodangu rekord 1.laktatsioonil:

**Uiu** EK 635467A, 1999 - 2006

1lakt – 305 – 8552 – 4,9 – 3,72 - 737

# *Eesti maatõu rekordtoodangud 2012*

- Eluea rekord: **Ürdi** EK 588710A, 1997- 2013  
11 laktatsiooniga 74 573 – 4,95 - 3,79 - 6518
- Piimatoodangu rekord: **Lillik** EK4778646A ,  
2003-2014, 6lakt - 305 p – 10956 – 4,54 – 3,49 – 880  
1...6 lakt – 8608 – 4,54 – 3,59 - 700
- Kõrgeim päevatoodang 42,0 kg
- Piimatoodangu rekord 1.laktatsioonil:  
**Uiu** EK 635467A, 1999 - 2006  
1lakt – 305 – 8552 – 4,9 – 3,72 - 737



# *Rekordlehmad*

**Lillik, 2008 a**



**Ürdi, 2008 a**



## *Eesti maatõu rekordtoodangud 2019.a*

- Eluea rekord: **Taisi** EK1493450, 2000-2018

9 laktat.- 82 654 – 4,22 – 3489 – 3,42 – 2829 - 6319

- Piimatood. rekord: **Pipi** EK 8299833A, 2008-2014

4 laktat - 305 p – 12 700 – 4,01 – 3,12 – 906,4

1...4 la kt – 9781 – 4,14 – 405 – 3,41 – 334 - 739

- Kõrgeim päevatoodang **Pamela** EK 10935736A

62 kg (03.05.2017)

- Piimatoodangu rekord 1.laktatsioonil:

**Uiu** EK 635467A, 1999 - 2006

1lakt – 305 – 8552 – 4,9 – 3,72 - 737

# *Rekordlehm*

**Viss Pipi, 2010, 2012**



**Taisi**





# *Üldkoosolek Päriveres 2019 a.*

**Koosolekul osalejad**



**Juhatus 2019 a.**



# *Kokkuvõte*

- **Eesti riik on väärtustanud oma kohalikud ohustatud tõud ja maksab säilitustoetust, alates 2000 a.**
- **Piimauuringud tõestasid piima head laapuvust.**
- **Söötmisskatsed Lanksaares ja Põlulas kinnitasid maatõu head geneetilist toodanguvõimet. (6000-9500kg)**
- **Säilitus-ja aretusprogramm tagab tõu arengu**
- **Rekordlehmad näitavad maatõu arenemisvõimet.**
- **Embrüoprojekt- võimalus tulevikuks maatõu säilimiseks. Sügavkülmas 103 embrüot.**
- **Maakari on leidnud koha rannaniitude ja looduskaitse alade hooldamisel.**
- **Turismitalude võimalus tutvustada maatõugu.**

# *Täna tähelepanu eest!*

