

# Vereinigte Hagelversicherung VVaG

*Vastastikune kindlustus põllumeestele*



**VEREINIGTE  
HAGEL**

# Ettevõtte ajalugu

- 1824 Leipziger Hagel asutamine
- 1869 Norddeutsche Hagel asutamine
- 1993 **VEREINIGTE HAGEL asutamine** (Leipziger Hagel ja Norddeutschen Hagel ühinemise teel)
- 1995 **AgroRisk Grupi asutamine**  
(koostöö Saksamaa aiandusele spetsialiseerunud kindlustajaga – aianduskindlustus)
- 1996 **100% aktsiate omandamine ettevõttes  
Kölnische Hagel-Versicherungs-AG**





# Ettevõte

- 100,000 liiget (põllumeest)
- 2,500 vahendajat
- 1,000 kahjukäsitlejat
- 210 mln € kindl. makseid

8 piirkondlikku bürood  
Saksamaal

6 esindust Euroopas

- Luxemburg
- Itaalia
- Leedu
- Holland
- Horvaatia
- Poola



Piiriülese kindlustusandja teenused 3 riigis

- Belgia
- Taani
- Läti



# VEREINIGTE HAGEL – Euroopa suurim saagikindlustaja

	rahe, torm, tugev vihm	külm talvine kahju	põud	teised riskid-kahjud
Belgia	X	X	X	Lume kahjustused, jäävihm, erosioon
Taani	X			
Saksamaa	X	X	X	
Itaalia	X	X	X	Lume kahjustused, üleujutused, päikesepõletus, kuum tuul, temperatuuri kõikumine
Horvaatia	X	X		tulekahju, välk, üleujutused
Luksemburg	X	X	X	
Läti	X	X	X	püsiv vihm
Leedu	X	X	X	püsiv vihm, tulekahju
Holland	X	X	X	välk, lume kahjustused, jäävihm, erosioon
Poola	X	X	X	tulekahju



# Kindlustus rohkem kui 250 liiki põllukultuurile

VEREINIGTE HAGEL pakub põllumeestele kindlustust, et katta ilmastikuga seotud kahjud taimekasvatuses.



Põllukultuurid



PUUVILJAD,  
KOGUVILJAD



KÖÖGIVILJAD



Viinamarjad



Okaspuud ja muud  
erikultuurid



HUMAL



TUBAKAS

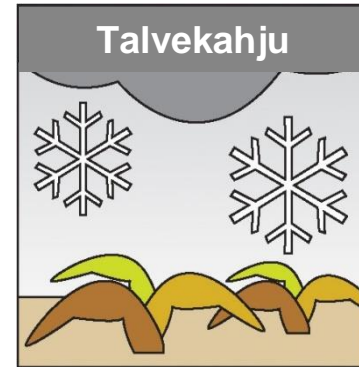
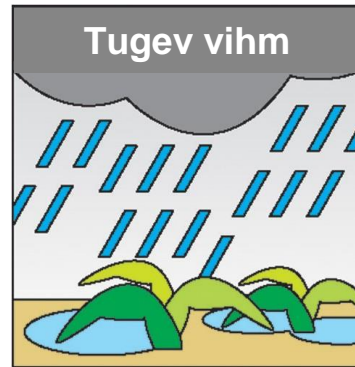
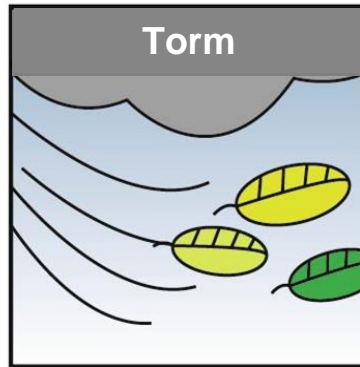
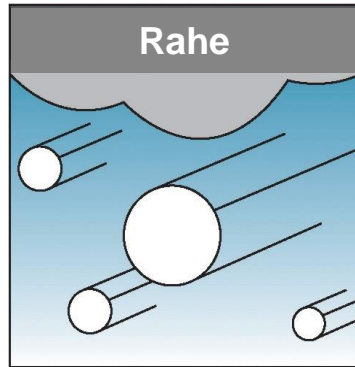


ROHUMAA



# Secufarm® – Vereinigte Hageli saagikindlustus

Eestis alates 2022!



2022. Aasta kevadest

2022. Aasta sügisest

# Toote kirjeldus ... Mis on kindlustatud? Kogus

- Põllukultuuride ja viinamarjade-humala-tubaka puhul on kindlustatud ainult koguseline saagikaotus;
- Erand järgmiste põllukultuuride puhul:
  1. Kartul - kvaliteedi kaotus (laiendatud kaitse pakettides Kartulid pluss 30 või 50)
  2. Tööstuslikud/kaubanduslikud kartulid tärglise kadumisega
  3. Suhkrupeet sh. suhkru saagikus

# Toote kirjeldus ... Mida hüvitatakse talvekahjude alt?

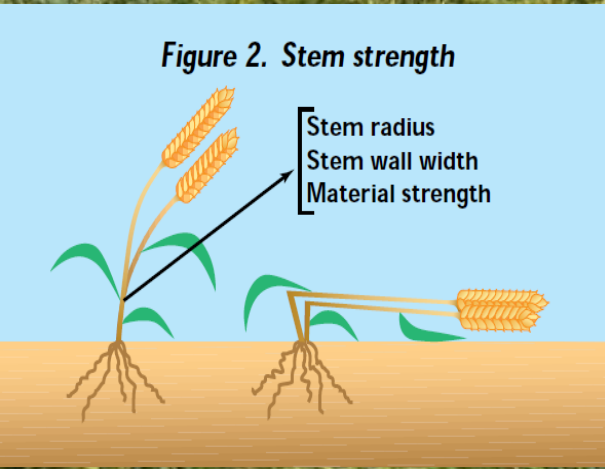
## TÄHTIS!

Talvekahjustuste või muude kindlustatud riskide põhjustatud varases staadiumis tekitatud kahju korral makstakse eelnevalt kokkulepitud fikseeritud hüvitis: 15%, 20% või 25% kindlustusväärtusest





# Toote kirjeldus ... Mida hüvitatakse teravilja lamandumise puhul?



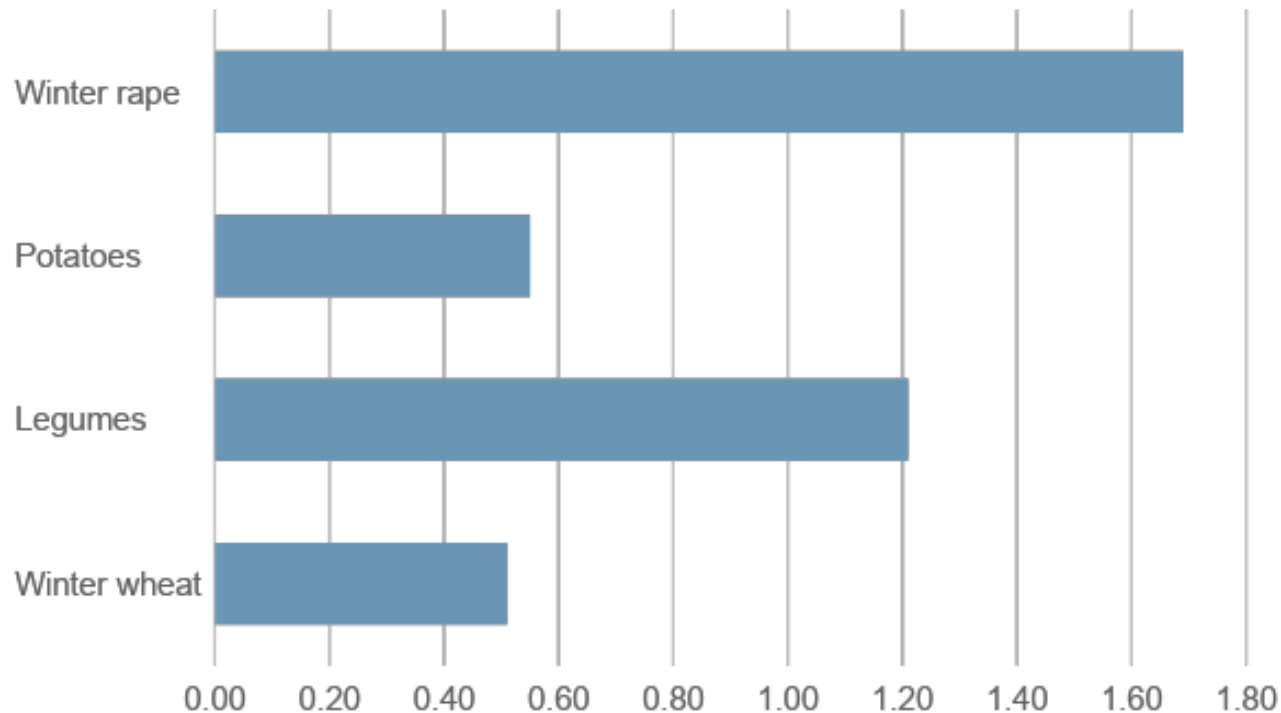
Kui juhtum toimub (ainult tugeva vihma ja/või tormi tõttu) vahemikus BBCH 60 kuni BBCH 85, hüvitatakse 15 %.



# Millised on kindlustusmaksed?



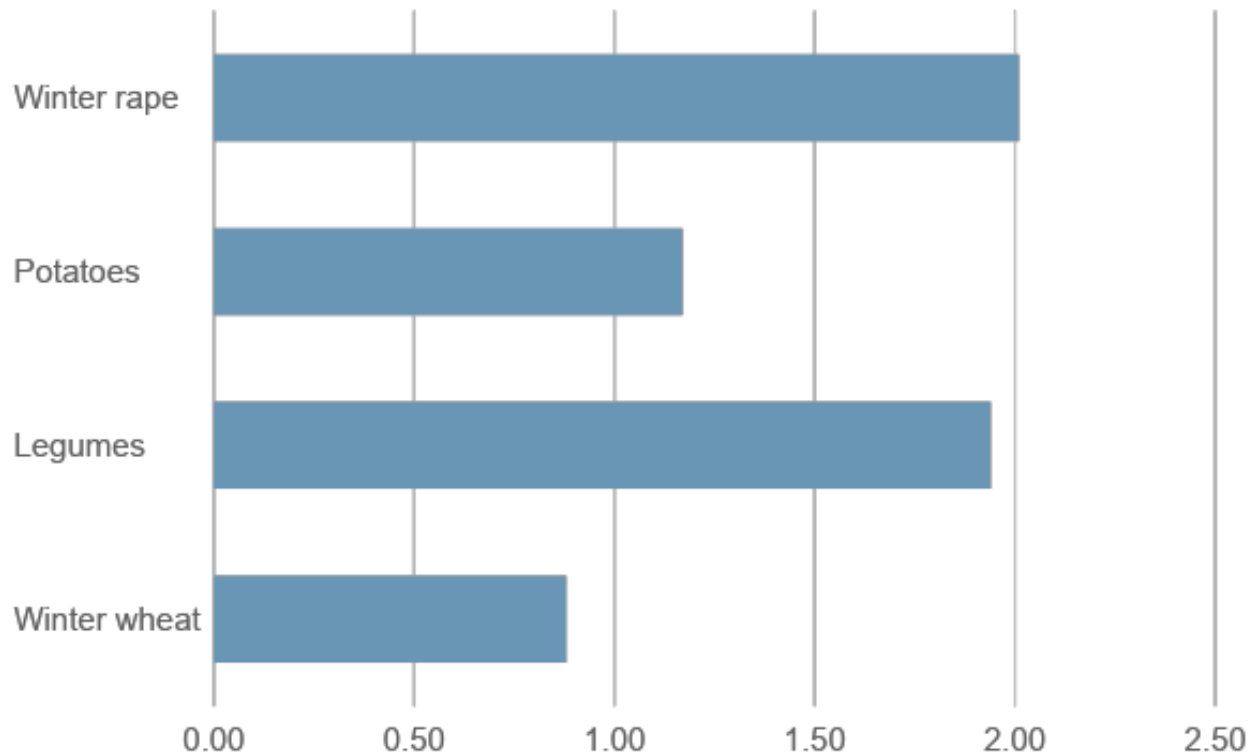
# Keskmised tariifid [%]



**Riskide pakett:**  
Rahe



# Keskised tariifid [%]



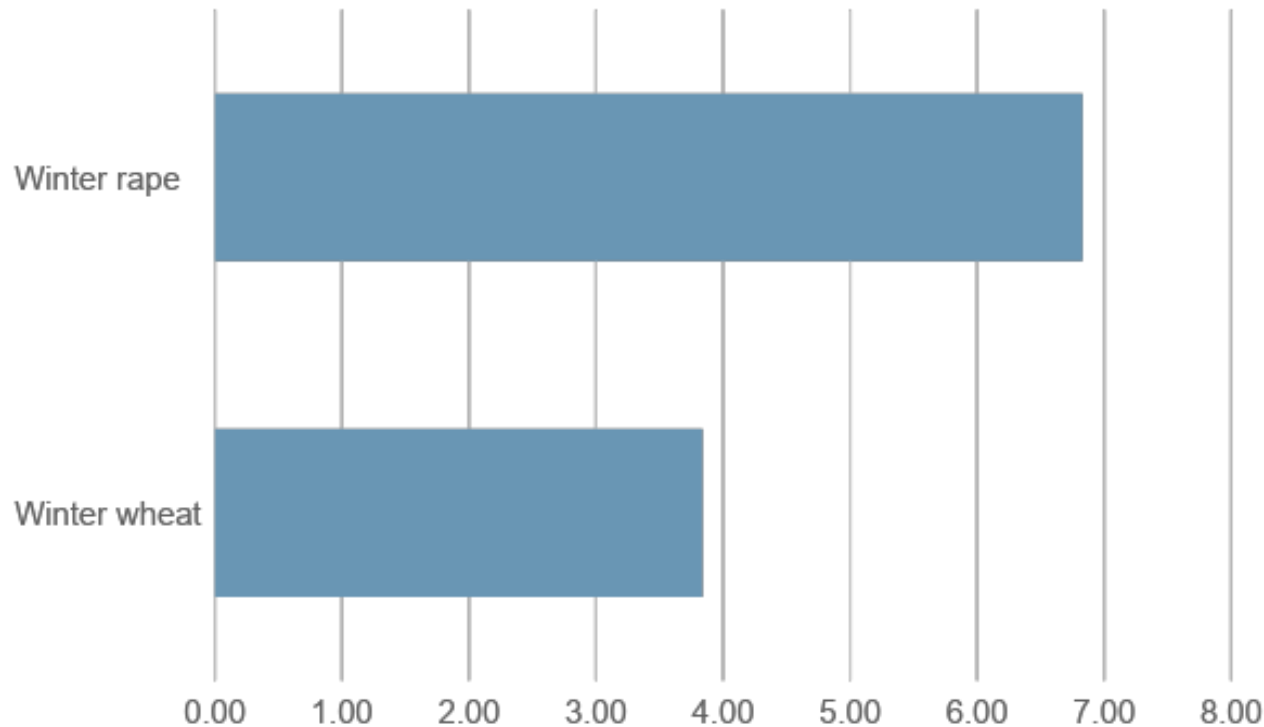
## Riskide pakett:

Rahe

Torm

Tugev vihm

# Keskised tariifid [%]



## Riskide pakett:

Rahe

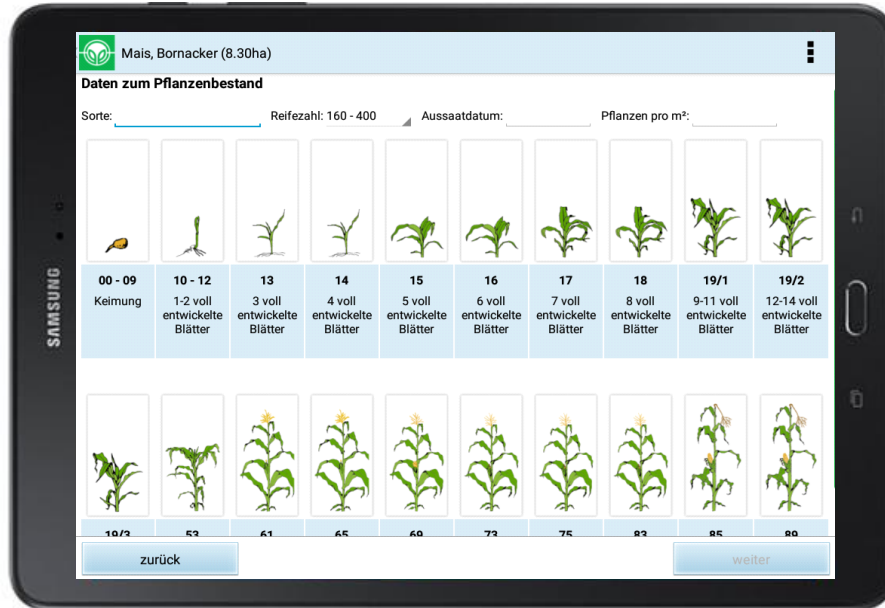
Torm

Tugev vihm

Talvine kahju

# MODIS – kahjukäsitluse äpp

- Rakendus MODIS juhendab ja toetab kahjukäsitlejaid hindamisprotsessis

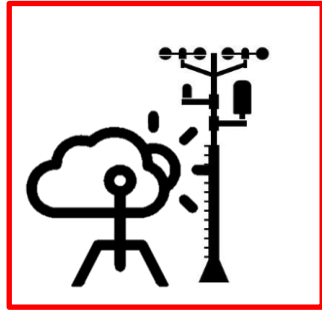




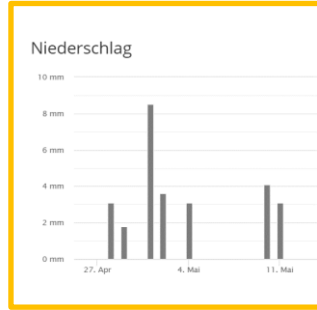
# Droonide kasutamine suurte kahjude hindamisel



# Ilmastiku andmete kogumine



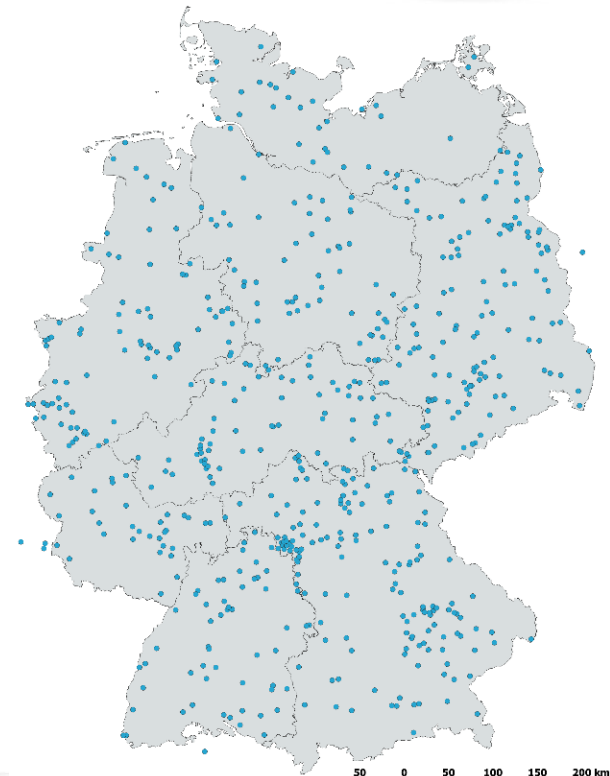
ilmajaamad



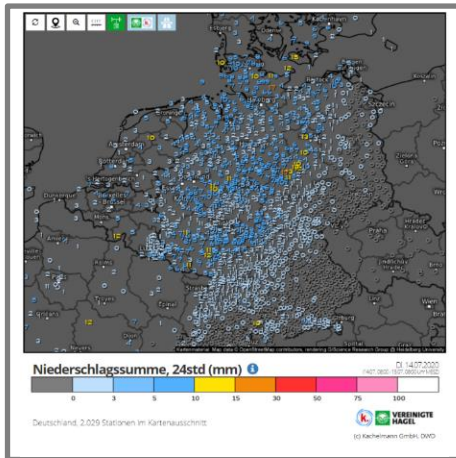
ilmastikuandmed



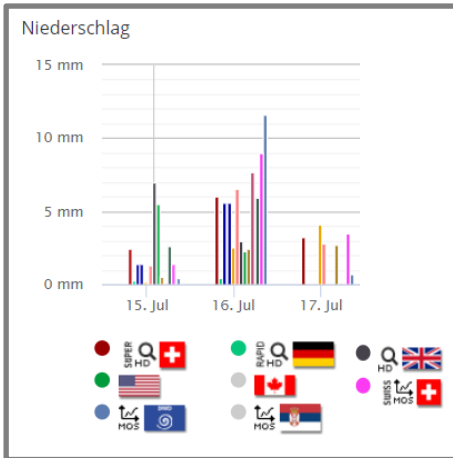
ilmateade



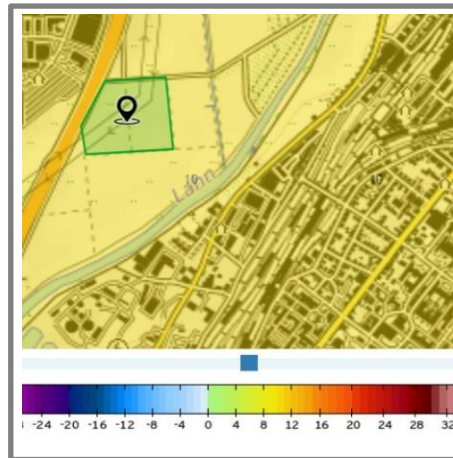
# Meie ilmateenistus



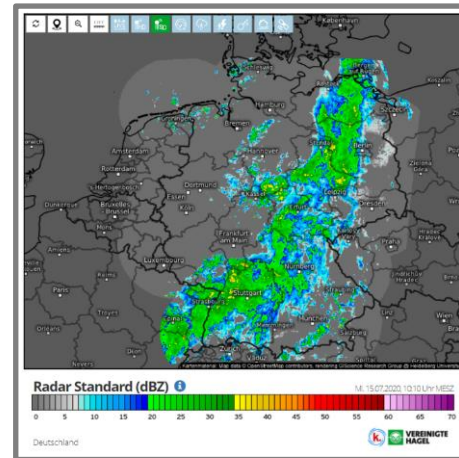
Laiaulatuslik  
mõõtmine



multi mudeli analüüs



täpne andmetöötlus



täpsed radaripildid



# Terviklik riskide juhtimise lahendus põllumeestele

**FarmIndex**

Põua kahjude kindlustus

**Secufarm®**

Rahe, tormi, tugeva vihma, külma ja muude riskide põhjustatud saagi kaotus (kahju)

**Meine VH**

Veebiportaal meie liikmetele („Digitaalne dokumentide haldur“)

**meteosol**



VEREINIGTE HAGELi pakutavate ilmateenuste ja kindlustuslahenduste kombinatsiooniga saavad põllumehed loota kõige täiuslikumale kaitsele ilmastikuga seotud saagikahjude eest.



**Kombinatsioon aktiivsetest ja passiivsetest riskijuhtimise strategiatest taimekasvatuses on Euroopas ainulaadne!**