

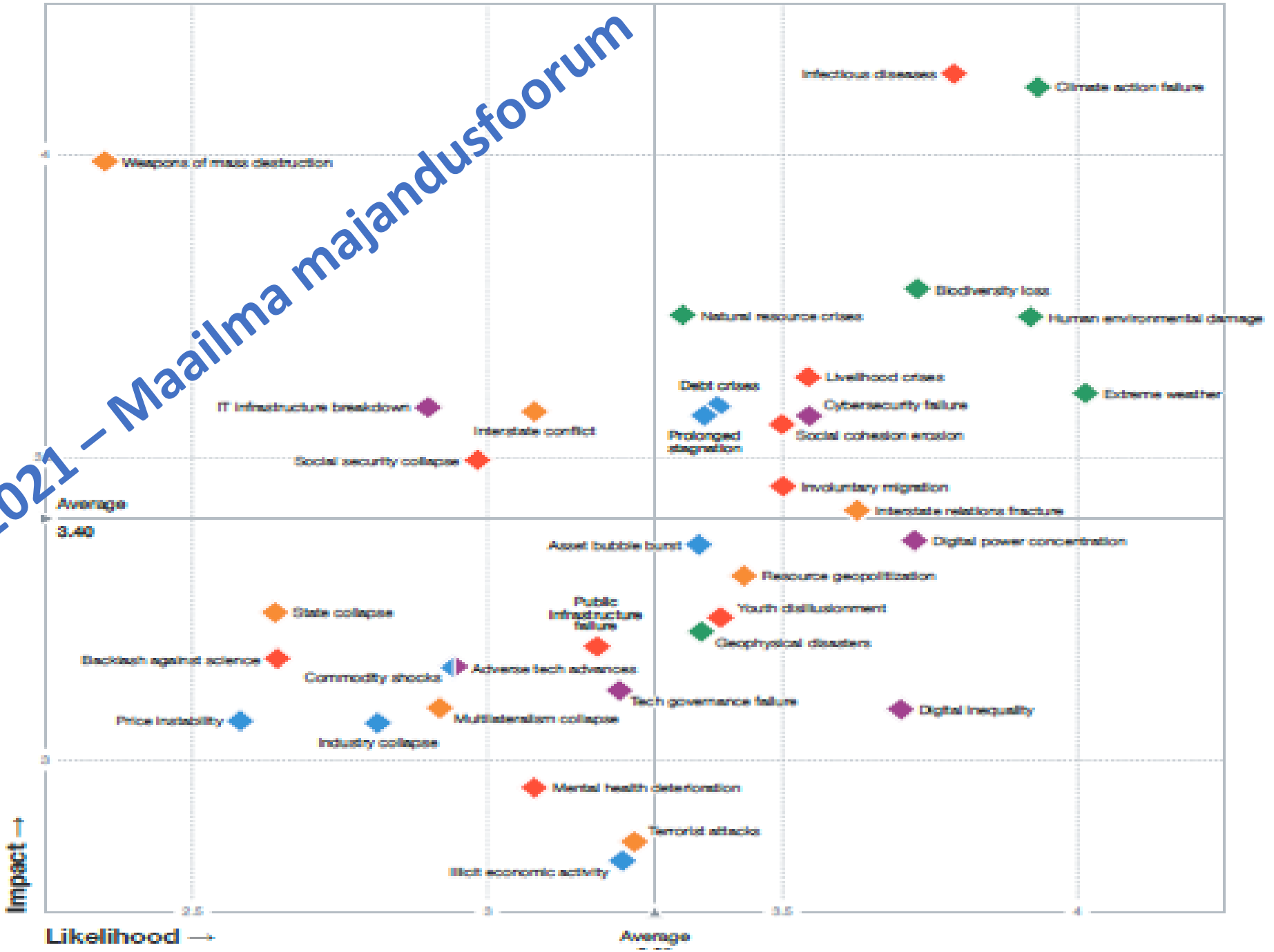


MAELUMINISTEERIUM

Riskijuhtimine ÜPP 2021–2027 raamides

Janeli Tikk
Maaeluministeerium
14.10.2021

Riskid 2021 – Maailma majandusfoorum



Riskid 2014, 2016, 2017, 2018, 2020, 2021



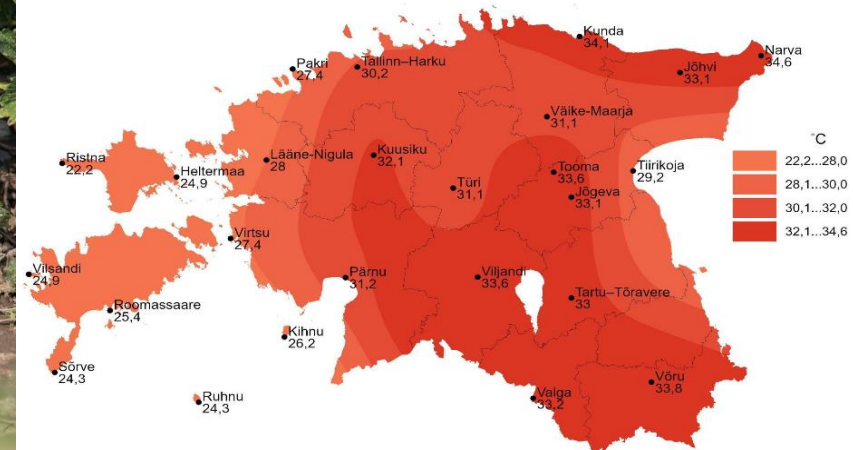
Foto. Anni Õnneleid

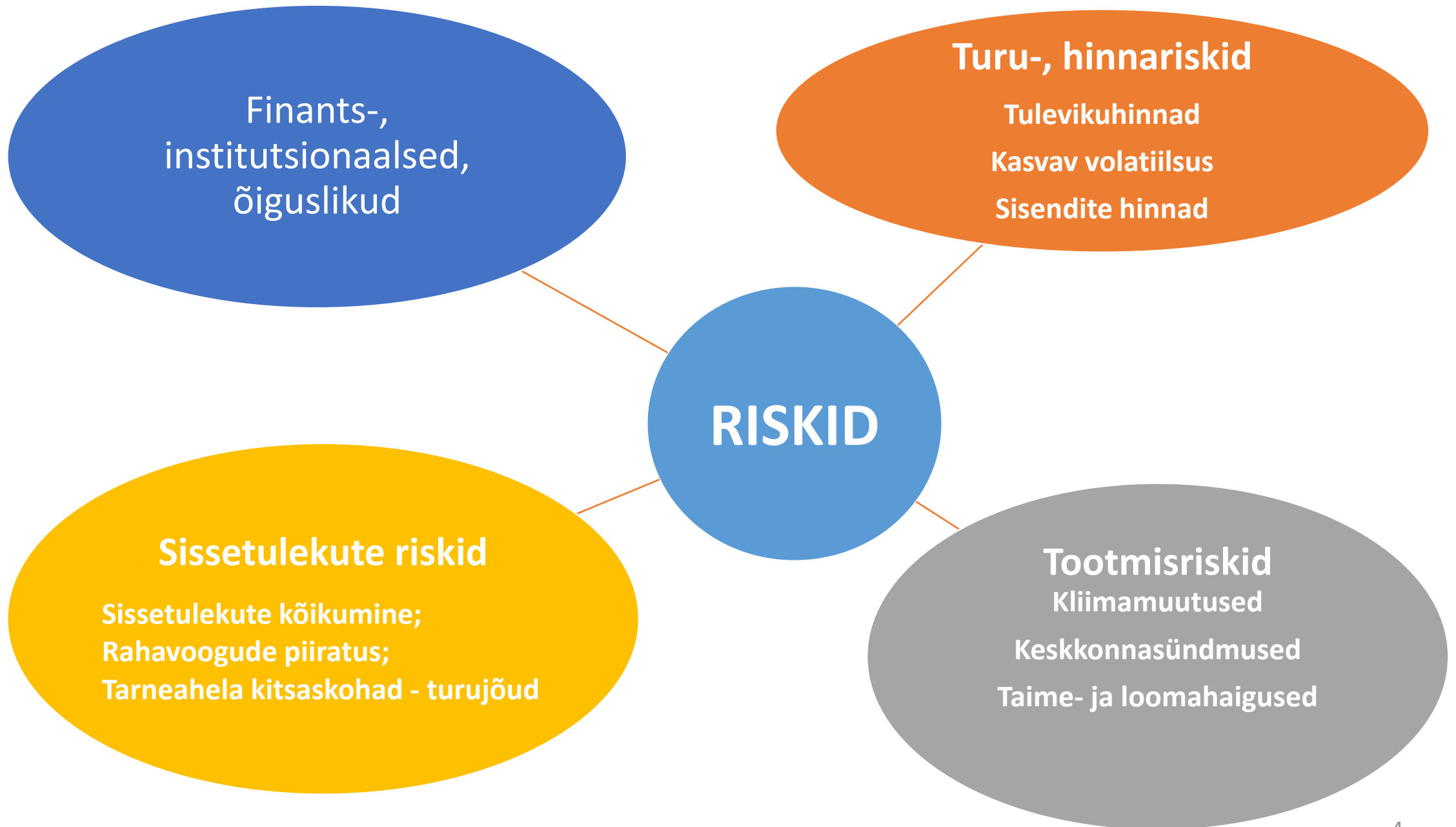


Foto: Meelika Sander-Sõrmus



Foto: Olev Kenk





Riskijuhtimine

- Põllumajandusturgude avatus ja tootjahindade volatiilsus muudab põllumajandussektori sissetulekud kõikuvaks, mistõttu tuleb tagada stabiilsed sissetulekud
- Riigi roll riskijuhtimises on aidata kaasa sellise majanduskeskkonna kujundamisele, kus majanduslik ühistegevus ja turg pakuks ettevõtjatele võimalusi riskide maandamiseks
- Järjest suuremat mõju avaldavad põllumajandustootjatele kliimamuutused ja ebasoodsad ilmastikuolud, seega tuleb enam tähelepanu pöörata riskijuhtimise instrumentidele, mis kindlustavad tootjate sissetulekud turu- ja tootmisriskide vastu
- Kindlustustoetus, põllumajanduspotentsiaali taastamine ja ennetusmeetmed

	NORMAALSED riskid <i>Sagedased, väikese kahjuga</i>	TURUNDATAVAD riskid <i>Keskmise sagedusega ja keskmise kahju ulatusega</i>	KATASTROOFI riskid <i>Harvad, suure kahjuga</i>
Põllumajandus-ettevõtete strateegiad	Finantsjuhtimine Standardid (hügieen, kvaliteet) Mitmekesistamine		
Turuvahendid		Forward lepingud Ühistegevus Mittetoetatavad kindlustusmaksed Mittetoetatavad ühisfondid	
Ex ante poliitikad		ÜPP sissetulekustabiliseerimise mehhanism ÜPP kindlustustoetus ja ühisfondid tootmisriskidele ÜPP turukorraldusmeetmed ÜPP ühtne pindalatoetus	
Ex post poliitikad			Ad hoc katastroofikahjude hüvitamine

Meetmed riskide maandamiseks

Hinnariskid



**Sekkumiskokkuost,
futuurid, lepingud**

Tootmisriskid



**Kindlustus, ühisfondid,
kriisikahjude hüvitamine**

Sissetulekute riskid



Otsetoetused

Riskijuhtimine EL ÜPPs

2000 – Riigiabi võimalused

2001 – KOM kommunikatsioonipaber riskijuhtimisest

2007 – puu- ja köögivilja, veini sektoris kindlustustoetused ja ühisfondid

2008 – „tervisekontrolliga“ laienes kõikidele sektoritele finantseerimine 10% otsetoetuste summa ulatuses

2013 reformiga:

- Ühise turukorralduse määruses: puu- ja köögivilja, veini sektoris kindlustustoetused ja ühisfondid
- ÜPP II sambas MAK 2014-2020: kindlustustoetus, ühisfondid, sissetulekute stabiliseerimise mehhanism

EL ÜPP 2021-2027

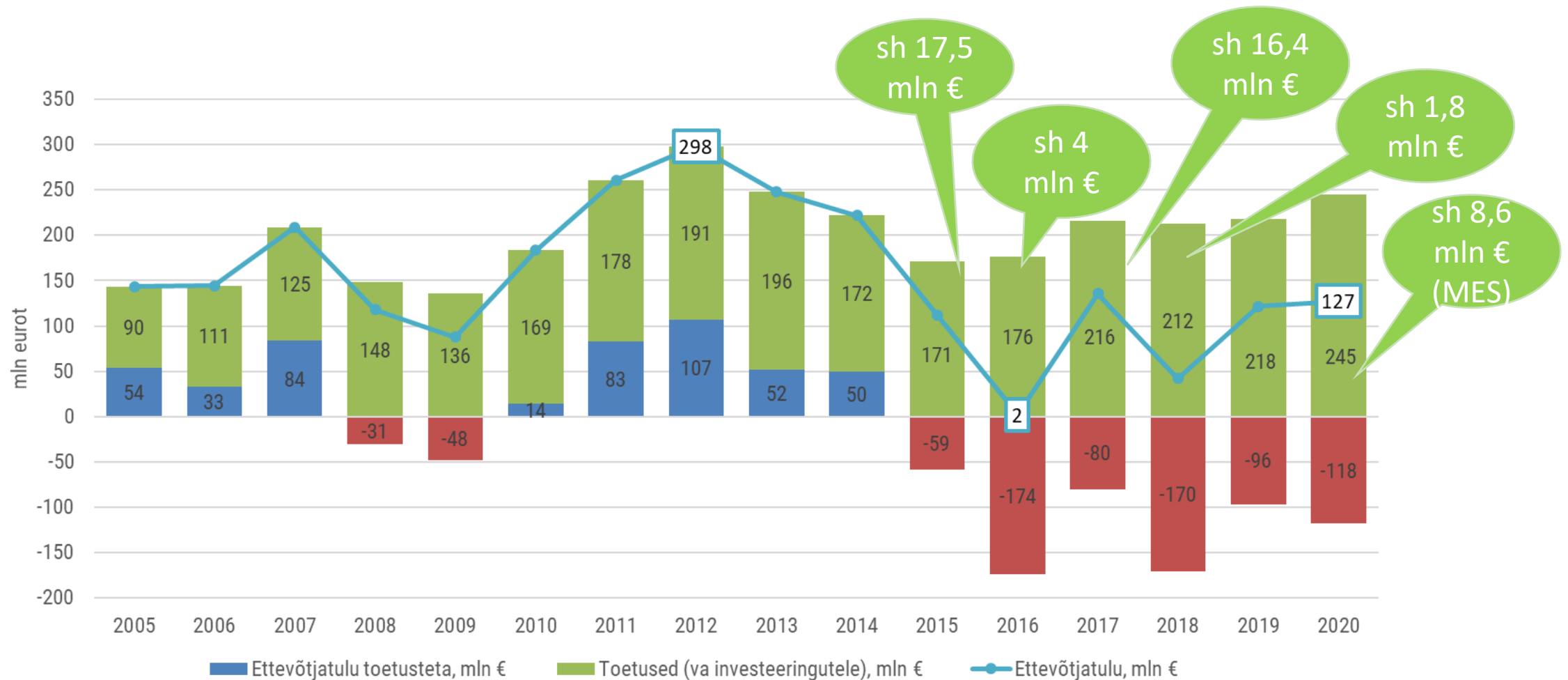
Riskijuhtimine on kohustuslik EL ÜPP strateegiakavades:

- Otsetoetused
- Sektoripõhised sekkumisliigid – *sh kindlustustoetus*
- Riskijuhtimisvahendid – *sh kindlustustoetus, tootmispotentsiaali taastamise toetus*
- Investeeringutoetused
- Tootjapositsiooni suurendamine tarneahelas (tootjaorganisatsioonide loomine, ühistegevus)
- Finantsinstrumendid (laenud, tagatised)
- Põllumajandustootjate teadmiste parandamine riskijuhtimisest – koolitused, nõustamised, teadmussiire

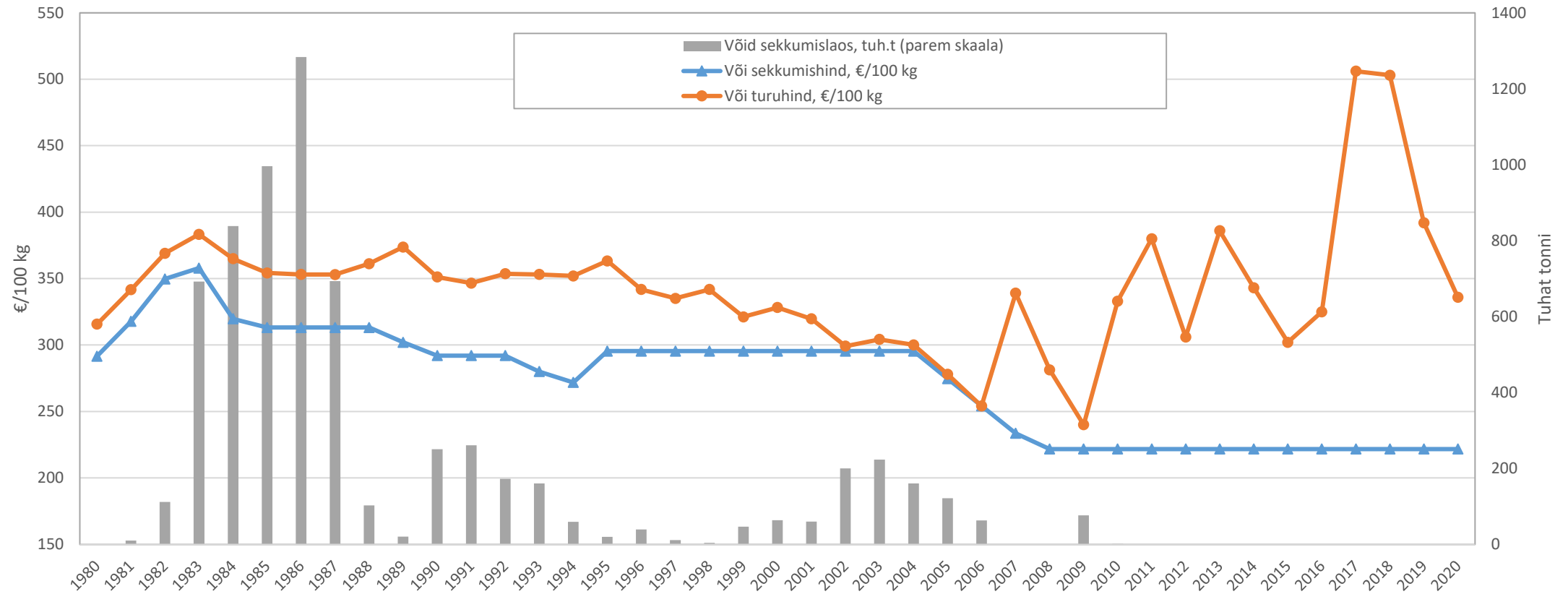
Põllumajandustoodete ühine turukorraldus - (EL) 1308/2013

- Turvavõrgu meetmed
 - Sekkumiskokkuost (nisu, oder, mais, riis, veise- ja vasikaliha, või, lõssipulber)
 - Eraladustamistoetus (suhkur, oliivõli, linakiud, veiseliha, või, juust, lõssipulber, sealiha, lamba- ja kitseliha)
- Turuhäirete vastu võetavad meetmed (art 219)
- Tarbijate usalduse kaotusega seotud meetmed (art 220)
- Konkreetsete probleemide lahendamise meetmed (art 221)

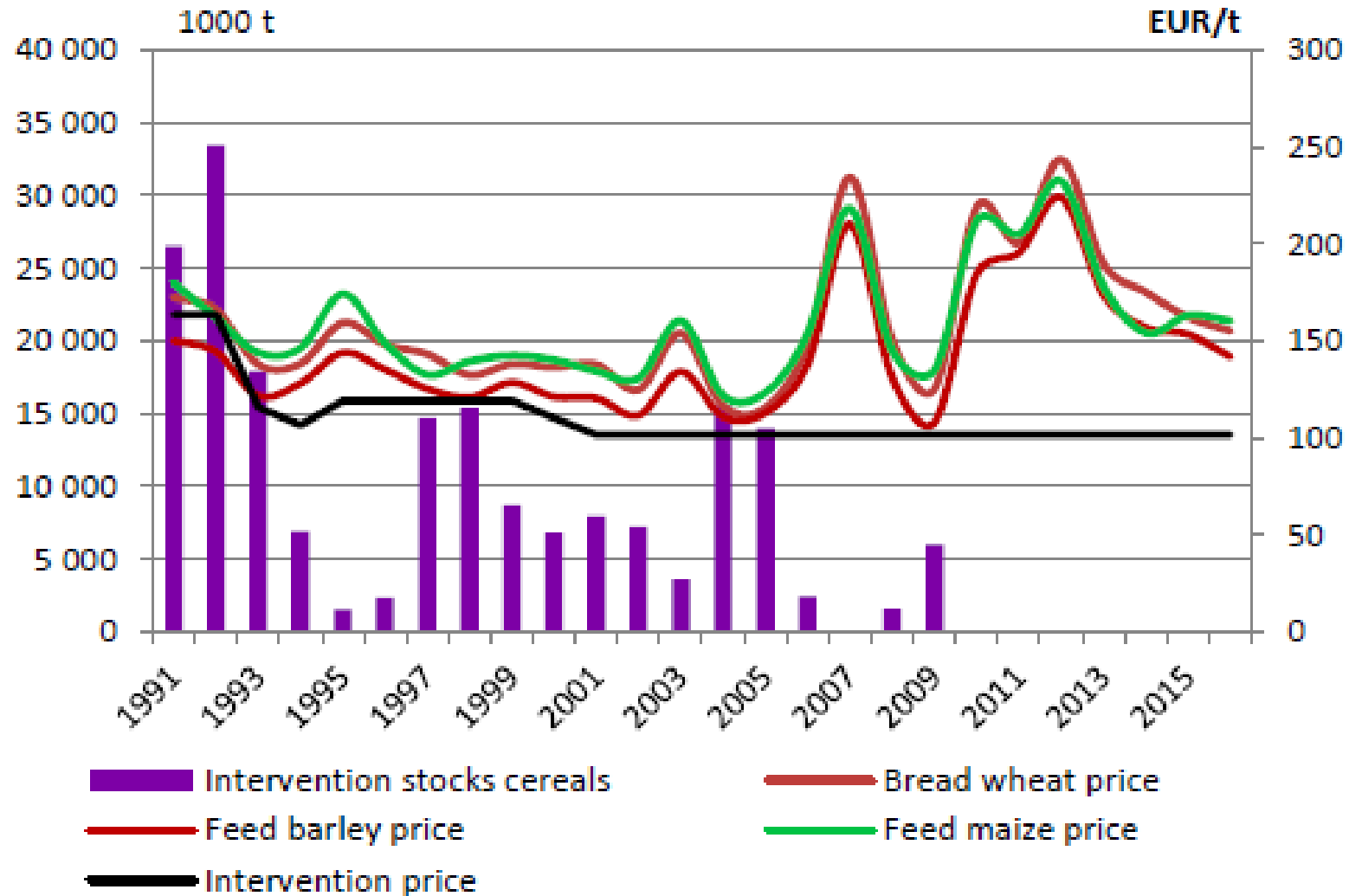
Sissetulekute stabiliseerimine toetuste abil



Või sekkumiskokkuost – turvavõrk



Teravilja sekkumiskokkuost – turvavõrk



Source: DG Agriculture and Rural Development

Riskijuhtimisse panustavad tegevused

- KOM poliitiline algatus põllumajandustootja positsiooni tugevdamine tarneahelas – 2019 lõpus turgude läbipaistvus
 - Turule orienteeritus vajab rohkem informatsiooni turgude läbipaistvusest
 - Euroopa piima-, liha-, suhkru-, põllukultuuride turgude vaatluskeskused
 - Põllumajandustoodete juhtimislauad
- Uute turgude avamine ja turule juurdepääsu tagamine
- Kestlikud väärtusahelad: biotoorainel põhinevad tööstusharud, bioenergeetika, ringmajandus ja ökoturism pakuvad võimalust tegevuse mitmekesistamiseks, riskide maandamiseks ja täiendava sissetuleku teenimiseks

Põllumajanduskindlustustoetus (1)

- 2019 – MAK meede 17.1, Maaeluministri määrus nr 44, 30.04.2019, eelarve 2 mln €
- Toetuse saajad: **põllumajandustootjad**
- Kindlustatud esemeks võivad olla:
 - tera- ja kaunvili, heinaseeme, õlikultuur, kartul, köögivili, puuvili, marjad, viljapuu, marjapõõsas, puukooliistandus, dekoratiivtaim, veised, sead, lambad, kitsed, hobused (v.a võistlus- ja ratsahobused), kodulinnud ning mesilaspere
- Toetatavad on **kindlustusmaksed**. Kindlustusperioodi pikkus võib olla kuni 12 kalendrikuud. Kindlusleping ei või olla sõlmitud varem kui taotluse esitamise päevale järgneval päeval. Kindlustuslepingu võib sõlmida Eestis kindlustustegevuseks õigust omava kindlustusandjaga.

Põllumajanduskindlustustoetus (2)

Toetust antakse selliste kindlustuslepingute puhul, millega on hõlmatud kahju hüvitamine, mille on põhjustanud:

- ebasoodsad ilmastikutingimused
- looma- või taimehaigus
- kahjurite levik
- keskkonnajuhtum
- direktiivi 2000/29/EÜ kohaselt vastu võetud meede taimehaiguse või kahjuripuhangu likvideerimiseks või selle leviku piiramiseks

Toetatakse üksnes selliste kindlustuslepingute makseid, mis näevad ette, et eelnimetatud riskide tõttu on kahjustunud **rohkem kui 20%** asjaomase põllumajandustootja keskmisest aastatoodangust kolme eelneva aasta jooksul või eelneva viieaastase perioodi kolme aasta keskmisest, välja arvatud kõige kõrgem ja kõige madalam näitaja

- Toetuse määr on **70%** abikõlblikest kuludest
- Toetust makstakse tegelikult tehtud ja välja makstud abikõlblike kulude hüvitamise vormis

Põllumajanduskindlustustoetuse rakendamine

- 2014. aastal 9 524 eurot (9 taotlejat)
- 2015. aastal 8 849 eurot (12 taotlejat)
- 2016. aastal 8 163 eurot (7 taotlejat)
- 2017. aastal 9 859 eurot (9 taotlejat)
- 2018. aastal 10 000 eurot (10 taotlejat)

MAK meetmena

- 2019. aastal 109 766 eurot (1 taotleja)
- 2020. aastal 28 132 eurot (5 taotlejat)
- 2021. aastal 33 369 eurot (2 taotlejat)

Põllumajanduskindlustustoetuse rakendamine

Tegevus	Esitatud taotluste arv	Taotletud toetuse summa (eurot)	Rahuldatud taotluste arv	Rahuldatud toetuse summa (eurot)
Loomade kindlustamine	7	156 166	5	153 513
Saagi kindlustamine	3	17 705	3	17 705
Kokku	10	173 871	8	171 218



MAAELUMINISTEERIUM

Tänan!