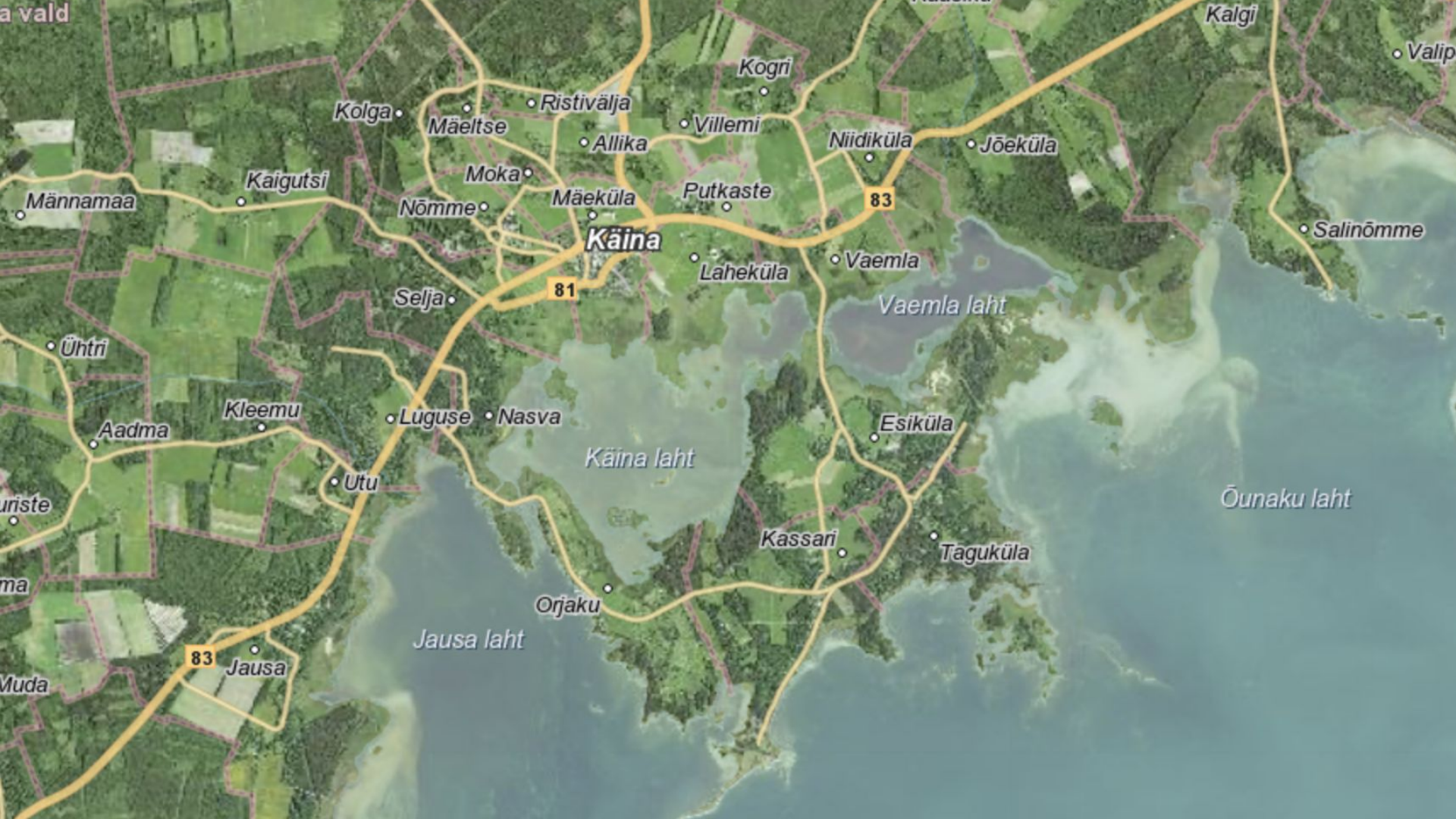


Hobusekasvatus Kassaris



Euroopa Maaelu Arengu
Põllumajandusfond:
Euroopa investeringud
maapiirkondadesse





a vald

Kalgi

Valip

Kogri

Kolga

Ristivälja

Mäeltse

Villemi

Allika

Niidiküla

Jõeküla

Männamaa

Kaigutsi

Nõmme

Moka

Mäeküla

Putkaste

83

81

Käina

Laheküla

Vaemla

Salinõmme

Selja

Vaemla laht

Ühtri

Kleemu

Luguse

Nasva

Esiküla

uriste

Aadma

Utu

Käina laht

Öunaku laht

ma

Kassari

Taguküla

Muda

83

Jausa

Jausa laht

Orjaku



a
t

ode
nāha

esen-
is-



|

| | | | |
|---|--|--|---|
| HETTOR / 23300112A212002 / Kollane / 2012 / Eesti ratsaponi, eeltõurmt., varsarmt. (P) / EE | HERR DOKTOR / 23300109A016022 / Raudjas / 2009 / Eesti ratsaponi (ERP) / EE | HUBERTUS HAI / 23300104A079022 / Hall / 2004 / Eesti ratsaponi (ERP) / EE | V V HUCK FINN ERP 04 / P-3921 / Hall / 1985 / Connemara |
| | | FRÜHLING KASSARIST RP 045 / 23300102A098022 / Tumeraudjas / 2002 / Eesti ratsaponi (ERP) / EE | DONNA BELLA / 233001990018002 / Raudjas / 1999 / Eesti ratsaponi |
| | HIIU HERALDIINA / 23300109A017002 / Hall / 2009 / Eesti ratsaponi (ERP) / EE | HUBERTUS HAI / 23300104A079022 / Hall / 2004 / Eesti ratsaponi (ERP) / EE | V V HUCK FINN ERP 04 / P-3921 / Hall / 1985 / Connemara |
| | | VEENUS / 233408000607001 / Võik / 2001 / Ristand (rist.) / EE | DONNA BELLA / 233001990018002 / Raudjas / 1999 / Eesti ratsaponi |
| KADRU RP 163 / 23300112A210022 / Raudjas / 2012 / Eesti ratsaponi, tõuraamat, varsarmt. (RP) / EE | KARL XII / 23300107A070222 / Hall / 2007 / Eesti ratsaponi (ERP) / EE | KENEDIS / 440002520111203 / Kõrb / 2002 / Trakeen (TRAK) / LT | VISKIS / Kõrb / 1997 / Trakeen |
| | | MINNI / 233001000070000 / Hall / 2000 / Ristand (rist.) / EE | KOLEKSIJA / 440002520181492 / Kõrb / 1991 / Trakeen |
| | MOLLY / 23300106A107002 / Kõrbkirju / 2006 / Eesti ratsaponi (ERP) / EE | MOLBERT / 233001010184002 / Raudjaskirju / 2001 / Eesti ratsaponi (ERP) / EE | MOORITS ERP 08 / 233001950003022 / Raudjaskirju / 1995 / Eesti ratsaponi |
| | | FRÜHLING KASSARIST RP 045 / 23300102A098022 / Tumeraudjas / 2002 / Eesti ratsaponi (ERP) / EE | AADA 3727 E / 233002100074795 / Hall / 1995 / Eesti hobune |
| | | MAXEN (MAKSIM) / 233002800654995 / Raudjaskirju / 1995 / Ristand | AMOORA 3666 E / 233002100563583 / Hall / 1983 / Eesti hobune |
| | | FADARATH OX ESH 04, ERP 01 / R89-1001 / Hall / 1989 / Araabia täisvereline | DAIRI / 233001990017001 / Raudjas / 1999 / Eesti ratsaponi |

Ise Kasutame hobuseid:

1. bioniidukitena
2. turismis
3. veiste ja hobuste karjade liigutamisel
4. “valduste” vaatlemisel

5. spordis(peamiselt kestvusratsutamine)
6. kõhutäiteks



Igal asjal olgu mitu otstarvet!- iga asi olgu kasulik mitme kandi pealt!



Kõige väärtuslikum
resurss- silm





Üks toetab teist





Hobused on osa (väärtuslikust) loodusest

Peen jänesekõrv

Väike-laukhani mister Blue saabus Eestisse

Postitas [Looduskalender](#) - K, 13.04.2022 - 15.15

Foto **Viki**peediA



Kestvushobu





