



KLIIMAMINISTEERIUM



Euroopa Maaelu Arengu  
Põllumajandusfond:  
Euroopa investeeringud  
maapiirkondadesse

# Põllumehe piits ja präänik veekaitstes

Ann Riisenberg  
Nõunik/veeosakond

[Ann.Riisenberg@kliimaministeerium.ee](mailto:Ann.Riisenberg@kliimaministeerium.ee)



# Ettekande sisu

- Põhi- ja täiendavad meetmed põllumajandusest pärinevate:
  - toitainete veekeskkonda sattumise vältimiseks ja vähendamiseks,
  - taimekaitsevahendite jääkide veekeskkonda sattumise vältimiseks.
- Mida põllumees peab teadma veeseisundist ja kuidas see tema tegevust võib piirata – ehk kuidas piitsast saab präänik?!

# Põhimeede – toitained põllumajandusest

---

**Meede:** Silo-, mineraalväetiste- ja sõnnikuhoidlate, loomapidamishoonete ja -rajatiste, silo- ja sõnnikuaunade veekaitsenõuetele vastavuse kontroll

---

**Kirjeldus:** Järelevalve tegemine silo-, mineraalväetiste- sõnnikuhoidlate, loomapidamishoonete, -rajatiste, silo- ja sõnnikuaunade veekaitseliste nõuete täitmise üle. Sõnnikuaunade teatiste menetlemine ja kontroll.

---

**Rakendaja:** Keskkonnaamet

**Rakendamise ulatus:** Vesikonnaülene ja kogumipõhine

# Põhimeede – toitained põllumajandusest

---

**Meede:** Põllumajandustootja tegevused silo-, mineraalväetiste- ja sõnnikuhoidlate, loomapidamishoonete ja -rajatiste, silo- ja sõnnikuaunade veekaitsenõuetele vastavuse tagamiseks sh komplekslubade nõuete täitmine.

---

## **Alammeetmed:**

1. Mineraalväetiste hoidlatele ja mineraalväetiste veole seatud veekaitsenõuete järgimine.
  2. Sõnniku- ja virtsahoidlatele ning sõnnikuveole seatud veekaitsenõuete järgimine.
  3. Loomapidamishoonetele ja -rajatistele seatud veekaitsenõuete järgimine.
  4. Sõnniku aunastamisele ja kompostimisele seatud nõuete järgimine.
  5. Silohoidlatele ja silo ladustamiskohtadele ning vedamisele seatud nõuete järgimine.
- 

**Rakendaja:** põllumajandustootja

**Rakendamise ulatus:** Vesikonnaülene ja kogumipõhine

# Täiendav meede – toitained põllumajandusest

---

**Meede:** Loomapidamisehitiste (loomapidamishooned, välipidamisalad, söötmis- ja jootmiskohad, silo- ja sõnnikuhoidlad) ehitamine ja ajakohastamine keskkonnariski vähendamiseks

---

**Alammeede 1:** Loomapidamishoonete, sh sügavallapanu laudale lekkekindla põhja ehitamine

**Kirjeldus:** Põllumajandustootja tegevused loomapidamishoonete, sh sügavallapanu laudale lekkekindla põhja ehitamiseks või ajakohastamiseks. Meede on mõeldud uute loomapidamishoonete ehitamiseks ja täiendavate keskkonnariski vähendavate loomapidamishoonete ajakohastamiseks.

---

**Rahastusvõimalus:** ÜPP toetused "Põllumajandustootjate materiaalsed investeeringud,,, "Põllumajandustootjate tootlikud materiaalsed ja immateriaalsed investeeringud (finantsinstrument),,, "Uute ja väikeste põllumajandusettevõtete arendamine"

---

**Rakendaja:** põllumajandustootja

**Rakendamise ulatus:** Vesikonnaülene ja kogumipõhine

# Täiendav meede – toitained põllumajandusest

---

**Meede:** Loomapidamisehitiste (loomapidamishooned, välipidamisalad, söötmis- ja jootmiskohad, silo- ja sõnnikuhoidlad) ehitamine ja ajakohastamine keskkonnariski vähendamiseks

---

**Alammeede 2:** Välitingimustest peetavate loomade lekkekindla söötmis- ja jootmiskoha rajamine või ajakohastamine

**Kirjeldus:** Põllumajandustootja tegevused lekkekindla söötmis- ja jootmiskoha ehitamiseks või ajakohastamiseks. Meede on mõeldud Veeseadusest tuleneva lekkekindla söötmis- ja jootmiskoha nõude täitmiseks.

---

**Rahastusvõimalus:** ÜPP toetused "Põllumajandustootjate materiaalsed investeeringud,,, "Põllumajandustootjate tootlikud materiaalsed ja immateriaalsed investeeringud (finantsinstrument),,, "Uute ja väikeste põllumajandusettevõtete arendamine"

---

**Rakendaja:** põllumajandustootja

**Rakendamise ulatus:** Vesikonnaülene ja kogumipõhine

# Täiendav meede – toitained põllumajandusest

---

**Meede:** Loomapidamisehitiste (loomapidamishooned, välipidamisalad, söötmis- ja jootmiskohad, silo- ja sõnnikuhoidlad) ehitamine ja ajakohastamine keskkonnariski vähendamiseks

---

## **Alammeede 3: Sõnniku- või silohoidla ehitamine või ajakohastamine**

**Kirjeldus:** Põllumajandustootja tegevused sõnniku- või silohoidla ehitamiseks või ajakohastamiseks. Meede on mõeldud uute sõnniku- või silohoidlate ehitamiseks ja täiendavate keskkonnariski vähendavate sõnniku- ja silohoidlate ehitamiseks ja ajakohastamiseks (nt 12-kuulise mahutavusga sõnnikuhoidla). Meede on mõeldud uute loomapidamishoonete ehitamiseks ja täiendavate keskkonnariski vähendavate hoonete ajakohastamiseks.

---

**Rahastusvõimalus:** ÜPP toetused "Põllumajandustootjate materiaalsed investeeringud,,, "Põllumajandustootjate tootlikud materiaalsed ja immateriaalsed investeeringud (finantsinstrument),,, "Uute ja väikeste põllumajandusettevõtete arendamine"

---

**Rakendaja:** põllumajandustootja

**Rakendamise ulatus:** Vesikonnaülene ja kogumipõhine

# Põhimeede – toitained põllumajandusest

---

**Meede:** Väetamispiirangute, pinna- ja põhjavett säästvate põllumajanduspraktikate järgimine

---

## **Alammeetmed:**

1. Põlluraamatu pidamine
  2. Väetamisplaani koostamine
  3. Väetamisele seatud piirangute järgimine
  4. Mineraalväetisele seatud väetamispiirangute järgimine
  5. Sõnnikuga väetamisele seatud väetamispiirangute järgimine
  6. Nitraaditundlikul alal talvise taimkatte nõude järgimine
- 

**Rakendaja:** põllumajandustootja

**Rakendamise ulatus:** Vesikonnaülene ja kogumipõhine



# Täiendav meede – toitained põllumajandusest

---

**Meede:** Tõhusate väetamistehnoloogiate kasutuselevõtt

---

**Kirjeldus:**

Põllumajandustootja kasutab tõhusaid väetamistehnoloogiaid nagu sõnniku sisestuslaotuse tehnika, täppisväetamise sensorsüsteemide kasutamine, jne

**Rahastusvõimalus:** ÜPP toetused "Põllumajandustootjate materiaalsed investeeringud,,, "Põllumajandustootjate tootlikud materiaalsed ja immateriaalsed investeeringud (finantsinstrument),,, "Uute ja väikeste põllumajandusettevõtete arendamine"

---

**Rakendaja:** põllumajandustootja

**Rakendamise ulatus:** Vesikonnaülene ja kogumipõhine

# Täiendav meede – toitained põllumajandusest

---

**Meede:** Täiendavate pinna- ja põhjavett säästvate põllumajanduspraktikate rakendamine

---

**Alammeede 1:** Põllumajandusmaa talvise taimkatte all hoidmine (HPK6)

**Kirjeldus:**

Põllumajandusliku majapidamise põllumaast ja püsikultuuride alusest maast peab vähemalt 50 protsenti olema talvise taimkatte all. Kui põllumajandusliku majapidamise põllumaast ja püsikultuuride alusest maast vähemalt 50 protsendil kasvatatakse köögivilja, puuvilja, marjakultuuri, lilli, maitse- ja ravimtaimi ning istikuid, peab põllumajandusliku majapidamise põllumaast ja püsikultuuride alusest maast vähemalt 30 protsenti olema talvise taimkatte all.

Talviseks taimkatteks loetakse 1. novembrist kuni 31. märtsini põllumaal ja püsikultuuride alusel maal olevad põllumajanduskultuurid, sealhulga vahekultuur, kõrretüü ja taimejäänused.

---

**Rakendaja:** põllumajandustootja

**Rakendamise ulatus:** Vesikonnaülene ja kogumipõhine

# Täiendav meede – toitained põllumajandusest

---

**Meede:** Täiendavate pinna- ja põhjavett säästvate põllumajanduspraktikate rakendamine

---

## **Alammeede 2: Mullaproovide võtmine**

**Kirjeldus:** Põllumajandustootja korraldab mullaproovide võtmise ning proovide saatmise mulla analüüsimiseks akrediteeritud laboratooriumisse, millest on määratud mulla happesus ning taimedele omastatava fosfori, kaaliumi sisaldus ja mulla orgaaniline süsinik. Mullaproovide analüüsid võimaldavad hinnata ja analüüsida muldade seisundit ning väetustarvet.

---

**Rahastamisvõimalus:** ÜPP toetuste „Keskkonnasõbralik majandamine“ põhitegevuse nõuded ja "Mulla- ja veekaitsetoetuste" nõuded

---

**Rakendaja:** põllumajandustootja

**Rakendamise ulatus:** Vesikonnaülene ja kogumipõhine

# Täiendav meede – toitained põllumajandusest

---

**Meede:** Täiendavate pinna- ja põhjavett säästvate põllumajanduspraktikate rakendamine

---

**Alammeede 3:** Lämmastikubilansi koostamine ja vajalike andmete jagamine e-põlluraamatusse

**Kirjeldus:** Regionaal- ja Põllumajandusministeeriumi eestvedamisel loodava bilansikalkulaatori abil bilansi arvestamine.

---

**Rahastamisvõimalus:** ÜPP toetuse „Keskkonnasõbralik majandamine“ põhitegevuse nõuded

---

**Rakendaja:** põllumajandustootja

**Rakendamise ulatus:** Vesikonnaülene ja kogumipõhine

# Täiendav meede – toitained põllumajandusest

---

**Meede:** Täiendavate pinna- ja põhjavett säästvate põllumajanduspraktikate rakendamine

---

## **Alammeede 5: Vahekultuuride kasvatamine**

**Kirjeldus:** Vahekultuuride kasvatamine kahe järgneva vegetatsiooniperioodi põhikultuuride vahelisel ajal, mis külvatakse allakülvina põllukultuuri kasvu ajal või kohe peale põhikultuurist põllukultuuri või köögivilja kasvuperioodi lõppu.

---

**Rahastamisvõimalus:** ÜPP toetuse „Keskkonnasõbralik majandamine“ lisatoetus vahekultuuride kasvatamine.

---

**Rakendaja:** põllumajandustootja

**Rakendamise ulatus:** Vesikonnaülene ja kogumipõhine

# Täiendav meede – toitained põllumajandusest

---

**Meede:** Täiendavate pinna- ja põhjavett säästvate põllumajanduspraktikate rakendamine

---

**Alammeede 6:** Elektroonilise põlluraamatu pidamine

**Kirjeldus:** Põllumajandustootja peab PRIA eestvedamisel loodava elektroonilist põlluraamatut.

---

**Rahastamisvõimalus:** ÜPP toetuse „Keskkonnasõbralik majandamine“ põhitegevuse nõue

---

**Rakendaja:** põllumajandustootja

**Rakendamise ulatus:** Vesikonnaülene ja kogumipõhine

# Täiendav meede – toitained põllumajandusest

---

**Meede:** Täiendavate pinna- ja põhjavett säästvate põllumajanduspraktikate rakendamine

---

## **Alammeede 7: Happeliste muldade lupjamine**

**Kirjeldus:** Lubjatarbe kaardi alusel toimub muldade lupjamine mineraalmullaga maal tuha või muu väetisregistrisse kantud lubiväetisega. Peale lupjamist tuleb põllule külvata või seal peab kasvama taimik ning lisaks tuleb samal põllul kasvatada sügisesi vahekultuure või seal peab olema talvine taimkate.

---

**Rahastamisvõimalus:** ÜPP toetuse „Keskkonnasõbralik majandamine“ lisatoetus *happeliste muldade lupjamine*

---

**Rakendaja:** põllumajandustootja

**Rakendamise ulatus:** Vesikonnaülene ja kogumipõhine

# Täiendav meede – toitained põllumajandusest

---

**Meede:** Täiendavate pinna- ja põhjavett säästvate põllumajanduspraktikate rakendamine

---

**Alammeede 8:** Põllumaa või veekaitsevööndi laiendi rohukamara alla viimine või rohumaa rohukamaras hoidmine (säilitamine)

**Kirjeldus:** Põllumaa rohukamara alla viimine või rohumaa hoidmine rohukamaras. Veekaitsevööndi laiendi rohukamarasse viimine ja rohukamaras hoidmine.

**Veekaitsevööndi laiendid paiknevad:** toitainete tõttu kesises, halvas ja väga halvas seisundiklassis pinnaveekogumi valgalal loodusliku veekogu (va Läänemeri), mille veekaitsevöönd on vähemalt 10 m või maaparandusliku keskkonnarajatisega, mille veekaitsevöönd on vähemalt 1 m, piirneval põllul.

Põllu, mis asub vähemalt 50% ulatuses **kaitsmata põhjaveega alal** või **olulisel allika- ja karstialal** või põllul, millel asub **allikas või karstivorm** rohukamara alla viimine või rohumaa hoidmine rohukamaras.

**Turvas- ja erodeeritud mullal** asuva püsirohumaa rohukamaras hoidmine.

Püsirohumaa ja põllumajandusmaa suhtarvu säilitamine.

---

**Rahastamisvõimalus:** ÜPP toetuste „Turvas- ja erodeeritud mulla kaitse toetus“, „Väärtusliku püsirohumaa põhjaveekaitse toetus“, „Pinnaveekaitse toetus“, „Põhjaveekaitse toetus“, „Väärtusliku püsirohumaa turvas- ja erodeeritud mulla kaitse toetus“ nõuded

---

**Rakendaja:** põllumajandustootja

**Rakendamise ulatus:** Vesikonnaülene ja kogumipõhine



# Täiendav meede – toitained põllumajandusest

---

**Meede:** Täiendavate pinna- ja põhjavett säästvate põllumajanduspraktikate rakendamine

---

**Alammeede 9:** Väetiste (sh reoveesette) mittekasutamine kaitset vajavatel aladel ja veekaitsevööndi laienditel

**Kirjeldus:**

Väärtuslikul püsirohumaal, sh rohumaal, mis asub kaitsmata põhjaveega alal või olulisel allika- ja karstialal ning põllul, millel asub allikas või karstivorm ei kasutata väetisi. Veekaitsevööndi laienditel ei kasutata väetisi.

**Veekaitsevööndi laiendid paiknevad:** toitainete tõttu kesises, halvas ja väga halvas seisundiklassis pinnaveekogumi valgatal loodusliku veekogu (va Läänemeri), mille veekaitsevöönd on vähemalt 10 m või maaparandusliku keskkonnarajatisega, mille veekaitsevöönd on vähemalt 1 m, piirneval põllul.

---

**Rahastamisvõimalus:** ÜPP toetuste „Väärtuslik püsirohumaal“, „Põhjaveekaitse“, „Pinnaveekaitse“ nõuded

---

**Rakendaja:** põllumajandustootja

**Rakendamise ulatus:** Vesikonnaülene ja kogumipõhine

# Täiendav meede – toitained põllumajandusest

---

**Meede:** Tõhusate väetamistehnoloogiate kasutuselevõtt

---

**Alammeede 10:** Mahepõllumajanduse nõuete järgimine

**Kirjeldus:**

Põllumajandustootja rakendab mahepõllumajanduse ökokavas ettenähtud nõudeid.

---

**Rahastamisvõimalus:** ÜPP toetus „Mahepõllumajanduse ökokava“

---

**Rakendaja:** põllumajandustootja

**Rakendamise ulatus:** Vesikonnaülene ja kogumipõhine

# Täiendav meede – toitained põllumajandusest

---

**Meede:** Tõhusate väetamistehnoloogiate kasutuselevõtt

---

## **Alammeede 11: Ökoalade rajamine**

### **Kirjeldus:**

Põllumajandustootja rakendab harimispraktikaid, rajab ja säilitab põllumaale maastikuelemente (sööti jäetud maa, rohumaaribad, lämmastikku siduvate põllumajanduskultuuride kasvualad), mis on keskkonnaväärtuslikud ning aitavad kaasa elurikkuse ja bioloogilise mitmekesisuse säilimisele.

---

**Rahastamisvõimalus:** ÜPP toetus „Ökoalad“ ja ÜPP tingimuslikkus HPK 8 tootmisega mitteseotud objektide või maa-alade all asuva põllumajandusmaa minimaalne osakaal

---

**Rakendaja:** põllumajandustootja

**Rakendamise ulatus:** Vesikonnaülene ja kogumipõhine

# Täiendav meede – toitained põllumajandusest

---

**Meede:** Tõhusate väetamistehnoloogiate kasutuselevõtt

---

**Alammeede 12:** Tundlikel aladele sõnnikuhoidla ja -auna ning punktkoormusobjekti (loomade söötmis- ja jootmiskoht) mitte paigaldamine

**Kirjeldus:**

Veekaitsevööndi laienditele ei paigutata sõnnikuhoidlat ja -auna ning loomade söötmis- ja jootmiskohta. Veekaitsevööndi laiendid paiknevad: toitainete tõttu kesises, halvas ja väga halvas seisundiklassis pinnaveekogumi valgatal loodusliku veekogu (va Läänemeri), mille veekaitsevöönd on vähemalt 10 m või maaparandusliku keskkonnarajatisega, mille veekaitsevöönd on vähemalt 1 m, piirneval põllul.

---

**Rahastamisvõimalus:** ÜPP toetus „Pinnaveekaitse toetus“

---

**Rakendaja:** põllumajandustootja

**Rakendamise ulatus:** Vesikonnaülene ja kogumipõhine

# Põhimeede – toitained põllumajandusest

---

**Meede:** ÜPP strateegiakava 2023-2027 toetusi taotlevate põllumajandusettevõtete tingimuslikkuse (kohustuslikud majandamisnõuded KM1 ja KM2 ning maa heas põllumajandus- ja keskkonnaseisundis hoidmise nõuded HPK4) kontrollimine

---

## **Kirjeldus:**

KeA tingimuslikkuse kontrolli läbiviimine vastavalt nõuetele sh **kontrollivalimile**

KM1: põhja- ja pinnavee kaitse nõue (KM 1), mis on seotud veevõtuga ja põllumajandusest lähtuva fosfori koormuse vältimise ja kontrollimisega;

KM2: Nitraadireostuse vältimine nitraaditundlikul alal;

HPK 4: Vooluveekogu ääres asuva põllu ja vooluveekogu vahele tuleb jätta puhverriba, kus on keelatud väetise ja taimekaitsevahendi kasutamine.

---

**Rakendaja:** Keskkonnaamet

**Rakendamise ulatus:** Vesikonnaülene ja kogumipõhine

# Põhimeede – toitained põllumajandusest

---

**Meede:** Põllumajandusloomade välistingimustes pidamise ja karjatamise (sh veekaitsevööndis) keskkonnariski vähendamine

---

## **Alammeetmed:**

**1. Veekaitsevööndis karjatamise nõuete järgimine.**

**Kirjeldus:** Põllumajandustootja järgib veekaitsevööndis karjatamisel seatud nõudeid

**2. Põllumajandusloomade välitingimustes pidamise nõuete järgimine.**

**Kirjeldus:** Põllumajandustootja järgib põllumajandusloomade välipidamisele seatud nõudeid

---

**Rakendaja:** põllumajandustootja

**Rakendamise ulatus:** Vesikonnaülene ja kogumipõhine

# Täiendav meede – toitained põllumajandusest

---

**Meede:** Põllumajandusloomade välistingimustes pidamise ja karjatamise (sh veekaitsevööndis) keskkonnariski vähendamine

---

**Alammeede 3:** Karjatamisele täiendavate piirangute järgimine.

**Kirjeldus:** Välditakse rohumaa ülekarjatamist: väärtuslikul püsirohumaal, sh väärtuslikul rohumaal, mis asub kaitsmata põhjaveega alal või olulisel allika- ja karstialal ning põllul, millel asub allikas või karstivorm või veekaitsevööndi laienditel.

**Veekaitsevööndi laiendid paiknevad:** toitainete tõttu kesises, halvas ja väga halvas seisundiklassis pinnaveekogumi valgatal loodusliku veekogu (va Läänemeri), mille veekaitsevöönd on vähemalt 10 m või maaparandusliku keskkonnarajatisega, mille veekaitsevöönd on vähemalt 1 m, piirneval põllul.

---

**Rahastamisvõimalus:** ÜPP toetuste "Mulla ja Veekaitsetoetus", "Väärtusliku püsirohumaat säilitamise toetus", "Loomade heaolu toetus" nõuded

---

**Rakendaja:** põllumajandustootja

**Rakendamise ulatus:** Vesikonnaülene ja kogumipõhine

# Põhimeede – toitained põllumajandusest

---

**Meede:** ÜPP strateegiakava 2023-2027 toetusi taotlevate põllumajandusettevõtete tingimuslikkuse (kohustuslikud majandamisnõuded KM1 ja KM2 ning maa heas põllumajandus- ja keskkonnaseisundis hoidmise nõuded HPK4) kontrollimine

---

## **Kirjeldus:**

KeA tingimuslikkuse kontrolli läbiviimine vastavalt nõuetele sh **kontrollivalimile**

KM1: põhja- ja pinnavee kaitse nõue (KM 1), mis on seotud veevõtuga ja põllumajandusest lähtuva fosfori koormuse vältimise ja kontrollimisega;

KM2: Nitraadireostuse vältimine nitraaditundlikul alal;

HPK 4: Vooluveekogu ääres asuva põllu ja vooluveekogu vahele tuleb jätta puhverriba, kus on keelatud väetise ja taimekaitsevahendi kasutamine.

---

**Rakendaja:** Keskkonnaamet

**Rakendamise ulatus:** Vesikonnaülene ja kogumipõhine



# Põhimeede – taimekaitsevahendite jäägid põllumajandusest

---

**Meede:** Taimkaitsevahendite keskkonnahoidlik kasutamine

---

**Alammeetmed:**

1. Taimkaitsevahendite kasutamise piiramine kaitset vajavatel aladel ja veekaitsevööndis
  2. Taimkaitsevahendi kasutamisele seatud nõuete täitmine
  3. Taimkaitsevahendi professionaalse kasutaja ja nõustaja koolitusnõuete täitmine
- 

**Rakendaja:** põllumajandustootja

**Rakendamise ulatus:** Vesikonnaülene ja kogumipõhine

# Põhimeede – taimekaitsevahendite jäägid põllumajandusest

---

**Meede:** Taimkaitsevahendite kasutamise ja hoiustamise nõuete üle järelevalve teostamine

---

**Kirjeldus:**

Kogumi valgalal tegutsevate põllumajandusettevõtjate taimekaitsevahendite kasutamise vastavuse õigusaktides kehtestatud nõuetele kontrollimine.

Põllumajandus- ja Toiduamet teostab järelevalvet Taimkaitseseaduse alusel ja Keskkonnaamet Veeseaduse alusel

---

**Rakendaja:** Keskkonnaamet, Põllumajandus- ja Toiduamet

**Rakendamise ulatus:** Vesikonnaülene ja kogumipõhine

# Täiendav meede – taimekaitsevahendite jäägid põllumajandusest

---

**Meede:** Taimekaitsevahendite kasutamise piiramine

---

**Alammeede 1:** Glüfosaadi kasutamise piiramine

**Kirjeldus:** Glüfosaati sisaldavaid taimekaitsevahendeid ei kasutata põllukultuuridel taimede tärkamisest, istutamisest või maha panemisest kuni saagi koristamiseni, köögiviljadel, ravim- ja maitsetaimedel ning maasikal, mustkesal, söödil, haljaskesal ja haljasväetiseks kasvatatavatel taimedel ning vahekultuuride kasvatamise ajal, püsikultuuridel.

**Rahastamisvõimalus:** ÜPP toetuse „Keskkonnasõbralik majandamine“ põhinõue

---

**Rakendaja:** põllumajandustootja

**Rakendamise ulatus:** Vesikonnaülene ja kogumipõhine

# Täiendav meede – taimekaitsevahendite jäägid põllumajandusest

---

**Meede:** Taimekaitsevahendite kasutamise piiramine

---

**Alammeede 2:** Üldhävitava süsteemse toimega herbitsiidi (sh glüfosaadi) mittekasutamine

**Kirjeldus:**

Ettevõttes ei kasutata glüfosaati.

Turvas- ja erodeeritud muldadel ei kasutata üldhävitava süsteemse toimega herbitsiidi.

Põllul, mis asub kaitsmata põhjaveega alal või olulisel allika- ja karstialal ning põllul, millel asub allikas või karstivorm ei kasutata üldhävitatava süsteemse toimega herbitsiidi.

**Rahastamisvõimalus:** ÜPP toetuste „Keskkonnasõbralik majandamine“ põhinõue, „Põhjaveetoetus“, „Turvas- ja erodeeritud mulla toetus“, „Väärtusliku püsirohuma toetus“, „Ökoalad“

---

**Rakendaja:** põllumajandustootja

**Rakendamise ulatus:** Vesikonnaülene ja kogumipõhine

# Täiendav meede – taimekaitsevahendite jäägid põllumajandusest

---

**Meede:** Taimekaitsevahendite kasutamise piiramine

---

**Alammeede 3:** Sama taimekaitsevahendi kasutamise piirangu järgimine ühel ja samal põllul ühe kalendriaasta jooksul

**Kirjeldus:**

Sama keemilise taimekaitsevahendi (va insektitsiidid) toimeainet ei kasutata samal põllul rohkem kui kaks korda ühe kalendriaasta jooksul.

**Rahastamisvõimalus:** ÜPP toetuse „Keskkonnasõbralik majandamine“ põhioõue,

---

**Rakendaja:** põllumajandustootja

**Rakendamise ulatus:** Vesikonnaülene ja kogumipõhine

# Täiendav meede – taimekaitsevahendite jäägid põllumajandusest

---

**Meede:** Taimekaitsevahendite kasutamise piiramine

---

**Alammeede 4:** Sünteetiliste taimekaitsevahendite mittekasutamine

**Kirjeldus:**

Väärtuslikul püsirohumaal, sh rohumaal, mis asub kaitsmata põhjaveega alal või olulisel allika- ja karstialal ning põllul, millel asub allikas või karstivorm ei kasutata taimekaitsevahendeid.

Veekaitsevööndi laienditel ei kasutata taimekaitsevahendeid.

Veekaitsevööndi laiendid paiknevad: toitainete tõttu kesises, halvas ja väga halvas seisundiklassis pinnaveekogumi valgalal loodusliku veekogu (va Läänemeri), mille veekaitsevöönd on vähemalt 10 m või maaparandusliku keskkonnarajatisega, mille veekaitsevöönd on vähemalt 1 m, piirneval põllul. Ökoaladel on keelatud kasutada keemilisi taimekaitsevahendeid.

**Rahastamisvõimalus:** ÜPP toetuste „Keskkonnasõbralik majandamine“ põhinõue, „Väärtusliku püsirohuma toetus“, „Põhjaveekaitse toetus“, „Pinnaveekaitsetoetus“, „Ökoalade toetus“ nõuded.

---

**Rakendaja:** põllumajandustootja

**Rakendamise ulatus:** Vesikonnaülene ja kogumipõhine

# Täiendav meede – taimekaitsevahendite jäägid põllumajandusest

---

**Meede:** Keskkonnahoidlike taimekaitsetehnoloogiate sh biotõrjevahendite kasutamine

---

**Alammeede 1:** Viljavahelduse rakendamine

**Kirjeldus:**

Põllumajandustootja (sh mahetootja) rakendab oma põllumajandusmaal viljavaheldust

**Rahastamisvõimalus:** ÜPP toetuse „Keskkonnasõbralik majandamine“ põhioõue.

---

**Rakendaja:** põllumajandustootja

**Rakendamise ulatus:** Vesikonnaülene ja kogumipõhine

# Täiendav meede – taimekaitsevahendite jäägid põllumajandusest

---

**Meede:** Keskkonnahoidlike taimekaitsetehnoloogiate sh biotõrjevahendite kasutamine

---

**Alammeede 2:** Sertifitseeritud seemne kasutamine

**Kirjeldus:**

Teraviljade kasvatamiseks kasutatakse sertifitseeritud teraviljaseemet.

**Rahastamisvõimalus:** ÜPP toetuse „Keskkonnasõbralik majandamine“ põhinõue.

---

**Rakendaja:** põllumajandustootja

**Rakendamise ulatus:** Vesikonnaülene ja kogumipõhine



# Täiendav meede – taimekaitsevahendite jäägid põllumajandusest

---

**Meede:** Keskkonnahoidlike taimekaitsetehnoloogiate sh biotõrjevahendite kasutamine

---

**Alammeede 3:** Feromoonpüüniste ja mitmekesisuse elementide kasutamine

## **Kirjeldus:**

Maal millel kasvatatakse viljapuid kasutatakse feromoonpüüniseid. Maal millel kasvatatakse viljapuid ja marjapõõsaid kasutatakse bioloogilist mitmekesisust toetavaid väikeelemente.

**Rahastamisvõimalus:** ÜPP toetuse „Keskkonnasõbralik majandamine“ aiakultuuride kasvatamise korral põhinõue.

---

**Rakendaja:** põllumajandustootja

**Rakendamise ulatus:** Vesikonnaülene ja kogumipõhine

# Täiendav meede – taimekaitsevahendite jäägid põllumajandusest

---

**Meede:** Keskkonnahoidlike taimekaitsetehnoloogiate sh biotõrjevahendite kasutamine

---

## **Alammeede 4: Mitmeliigiliste väikeste põldude rajamine**

### **Kirjeldus:**

Ühel põllul kasvatatakse mitmeid erinevaid kultuure, mille hulka loetakse köögivilja- ja rühvelkultuurid ning ravim- ja maitsetaimed.

**Rahastamisvõimalus:** ÜPP toetuse „Keskkonnasõbralik majandamine“ lisatoetuse nõue

---

**Rakendaja:** põllumajandustootja

**Rakendamise ulatus:** Vesikonnaülene ja kogumipõhine

# Täiendav meede – taimekaitsevahendite jäägid põllumajandusest

---

**Meede:** Keskkonnahoidlike taimekaitsetehnoloogiate sh biotõrjevahendite kasutamine

---

**Alammeede 5:** Orgaanilise multši kasutamine aiakultuuridele ridades või reavahedes

## **Kirjeldus:**

Aiakultuuridele (püsikultuuridele, köögiviljadele ja maasikale, ravim- ja maitsetaimedele) orgaaniline multš kasutamine ridades või reavahedes.

**Rahastamisvõimalus:** ÜPP toetuse „Keskkonnasõbralik majandamine“ lisatoetuse nõue

---

**Rakendaja:** põllumajandustootja

**Rakendamise ulatus:** Vesikonnaülene ja kogumipõhine

# Täiendav meede – taimekaitsevahendite jäägid põllumajandusest

---

**Meede:** Keskkonnahoidlike taimekaitsetehnoloogiate sh biotõrjevahendite kasutamine

---

## **Alammeede 6: Ökosüsteemi teenuste pakkumine**

### **Kirjeldus:**

Põllukahjurite looduslike vaenlaste soodustamise ökosüsteemiteenustega.

**Rahastamisvõimalus:** ÜPP toetuse „Ökossüsteemiteenuste säilitamine põllumajandusmaal,, nõue

---

**Rakendaja:** põllumajandustootja

**Rakendamise ulatus:** Vesikonnaülene ja kogumipõhine

# Täiendav meede – taimekaitsevahendite jäägid põllumajandusest

---

**Meede:** Keskkonnahoidlike taimekaitsetehnoloogiate sh biotõrjevahendite kasutamine

---

**Alammeede 7:** Keskkonnahoidlike taimekaitsetehnoloogiate sh biotõrjetehnoloogiate kasutamine

**Kirjeldus:**

Keskkonnahoidlike taimekaitsetehnoloogiate sh biotõrjetehnoloogiate, mehhaanilise umbrohuseadmete, taimekahjustajate monitooringu- ja hoiatussüsteemide kasutamine.

**Rahastamisvõimalus:** ÜPP toetused "Põllumajandustootjate materiaalsed investeeringud"; "Põllumajandustootjate tootlikud materiaalsed ja immateriaalsed investeeringud (finantsinstrument)",, "Uute ja väikeste põllumajandusettevõtete arendamine"

---

**Rakendaja:** põllumajandustootja

**Rakendamise ulatus:** Vesikonnaülene ja kogumipõhine

# Täiendav meede – taimekaitsevahendite jäägid põllumajandusest

---

**Meede:** Keskkonnahoidlike taimekaitsetehnoloogiate sh biotõrjevahendite kasutamine

---

**Alammeede 8:** Mahepõllumajanduse nõuete järgimine – taimekaitse

**Kirjeldus:**

Põllumajandustootja rakendab mahepõllumajanduse nõudeid.

**Rahastamisvõimalus:** ÜPP toetus "Mahepõllumajanduse ökokava"

---

**Rakendaja:** põllumajandustootja

**Rakendamise ulatus:** Vesikonnaülene ja kogumipõhine

# Täiendav meede – nõustamine ja koolitus

---

**Meede:** Keskkonnaalane nõustamine läbi nõuandetoetuse

---

**Kirjeldus:**

Nõuandetoetuse sekkumisega toetatakse põllu- ja maamajanduse (sh töötlemine, metsandus) nõuandeteenuste osutamist. .

**Rahastamisvõimalus:** ÜPP toetus „Nõuande toetus“

---

**Rakendaja:** põllumajandustootja

**Rakendamise ulatus:** Vesikonnaülene ja kogumipõhine

# Täiendav meede – nõustamine ja koolitus

---

**Meede:** Põllumajandus-keskkonna alastel koolitustel, infopäevadel, seminaridel, jms osalemine

---

**Kirjeldus:**

Põllumajandusettevõtja osaleb põllumajandus-keskkonnaalastel koolitustel, infopäevadel, seminaridel, jms

**Rahastamisvõimalus:** ÜPP toetused "Teadmussiirde- ja nõustamisteenuste (AKIS) toetus", "Keskkonnasõbralik majandamine", "Investeeringud põllumajandusega seotud taristu (maaparandussüsteemid ja teed) kaasajastamisse"; "Mahepõllumajanduse ökokava"; "Maaparanduslikud keskkonnakaitserajatised"; "Mulla- ja veekaitsetoetus,,.

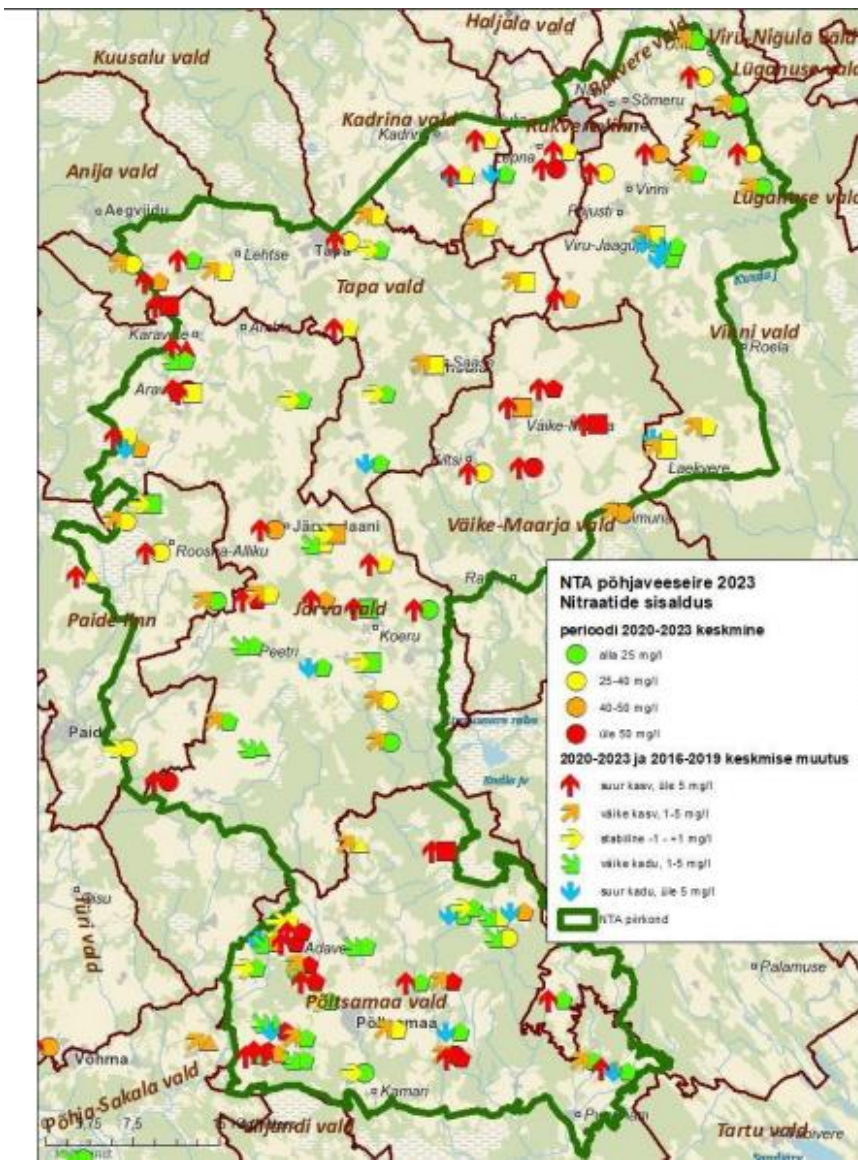
---

**Rakendaja:** põllumajandustootja

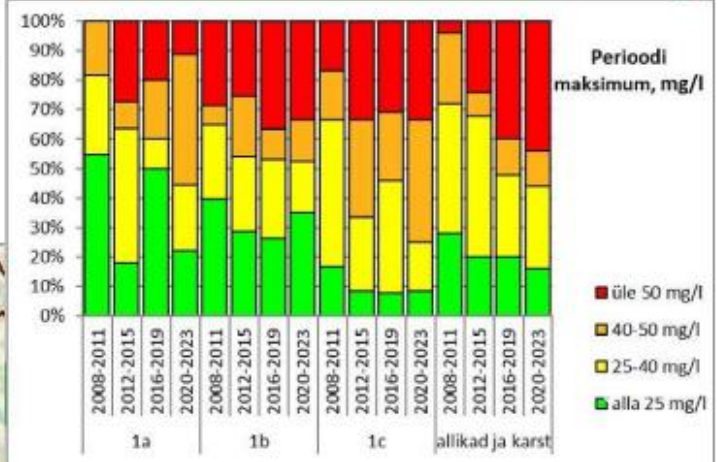
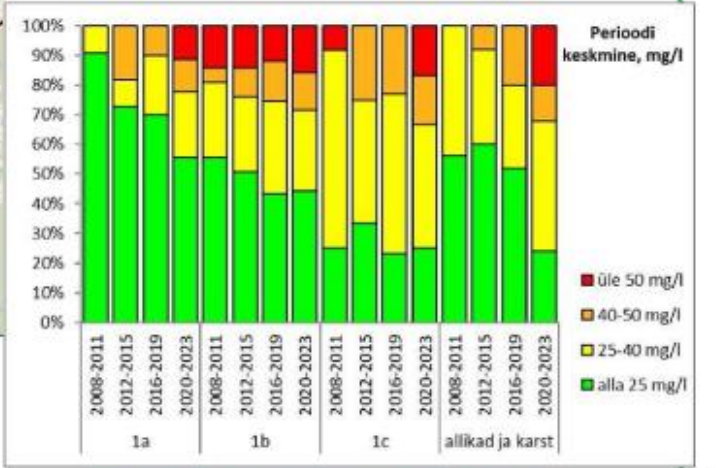
**Rakendamise ulatus:** Vesikonnaülene ja kogumipõhine



Nitraaditundliku ala seire, 2000-2023.a.  
 Kaardi autor Ü. Leisk, EKUK



Nitraatide sisaldus  
 periood 2020-2023



# Põllumehe valik, kas piits või präänik!



<https://www.hingepeegel.ee/wp-content/uploads/2014/02/piits-praanik.jpg>



**KLIIMAMINISTEERIUM**