



Euroopa Maaelu Arengu
Põllumajandusfond:
Euroopa investeeringud
maapiirkondadesse

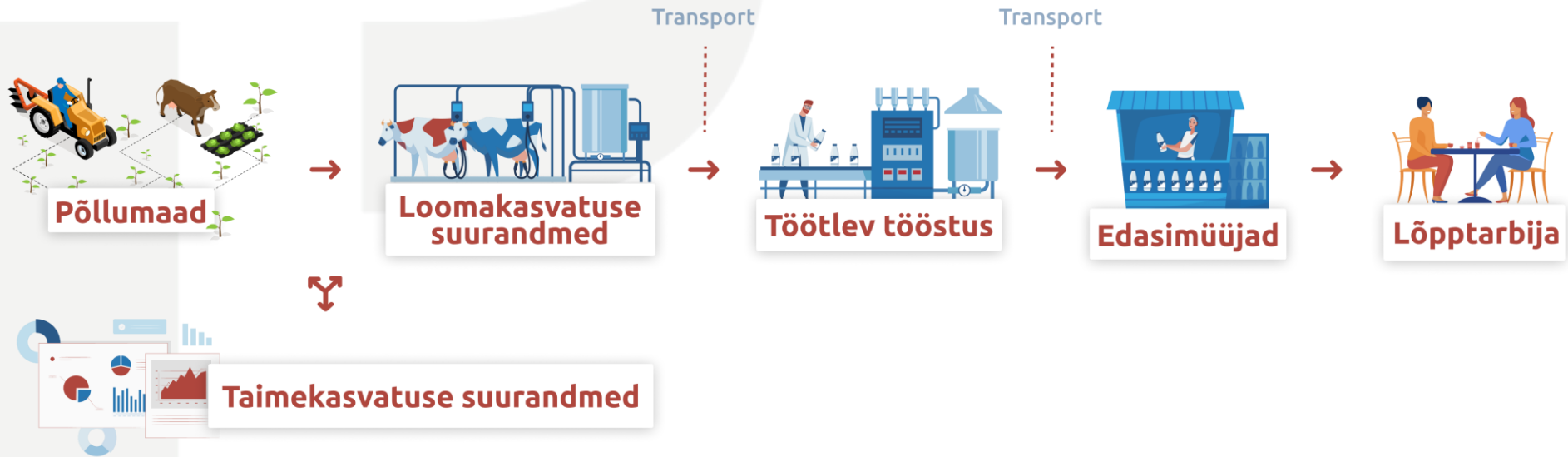
Tarbijate huvi loomaheaolu ja -terviseinfo vastu ja digitaliseerimise väljakutsed

Ants-Hannes Viira, Martin Kukk – EMÜ
Hardi Tamm, Anne Põder – Piimaklaster

This project has received funding from the European Union's Horizon 2020 research and innovation programme under grant agreement no 862665 ICT-AGRI-FOOD.



Lähtepunkt



Nõudlus andmete järgi

- ✓ Töötlev tööstus
- ✓ Riik
- ✓ Teenusepakkujad
- ✓ Tarbija
- ✓ Põllumees
- ✓ Loomakasvatataja
- ✓ Finantseerijad

Tehnoloogia pakkujad

Riik

EPJ, PRIA, KAUR, Ravimiregister, jne

Andmetega piimatooded 30% kallim

Andmed - lisandväärtuse allikas

- ✓ Tagatud looma heaolu
- ✓ Kasvanud rohumaadel
- ✓ Pestitsiidide vaba
- ✓ Jätkusuutlik
- ✓ Mahe
- ✓ Terviseinfo
- ✓ Päritoluinfo
- ✓ Süsinikuneutraalne
- ✓ GMO - vaba

SustainIT – IKT potentsiaali vallapäästmine kestlikeks piima ja veiseliha väärtusahelateks

AP 1. Eluslaborid väärtusahela osapooltega EST, FIN; SWE, GER



Kesksed teemad





Eesti Maaülikool
Estonian University of Life Sciences

www.emu.ee



RAIT | FAKTUM
& ARIKO
Preferred Partner of GfK

sustainIT

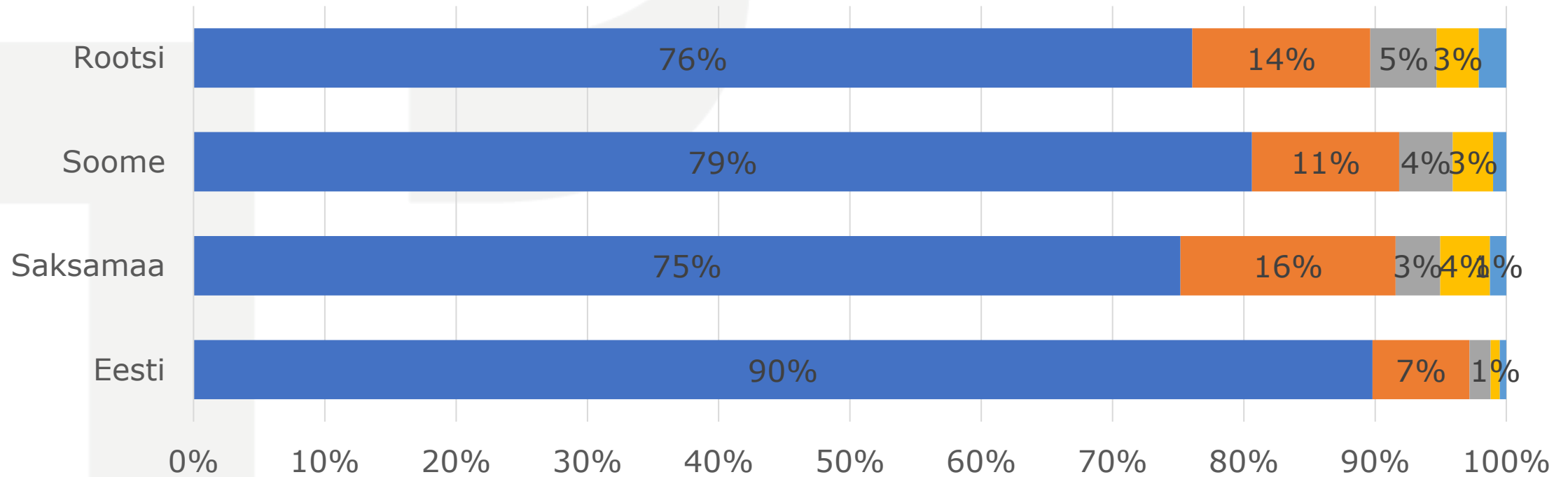
Tarbijate eelistused piima- ja lihatoodete tarbimisel,
loomade tervise ja heaolu märgistuste ja
IT vahendite kasutamise kohta

Tarbijate küsitluse tulemused

Mai 2022

Tellija	Eesti Maaülikool ja MTÜ Piimaklaster
Küsitlusperiood	21. aprill – 13. mai 2022
Küsitlusmeetod	Veebiküsitlus elanikkonna veebipaneelis
Valimi alus	Uuringuteks eelvärvatud elanikkonna paneel, mis sisaldab ca 70 000 liiget
Valim	Üleriigiline, N=1000 vanusevahemikus 18 – 74 aastat Valimi kaaluti Eesti elanikkonna suhtes proportsionaalseks vastavaks soo, vanuse, rahvuse ja elukoha regiooni tunnustele. Kaalumise ei ulatunud üheski tunnuses enamaks kui 2-4 %-punkti
Küsimustik	Sama küsitlus Eestis, Saksamaal, Rootsis, Soomes
Vastajate arv	Eesti: 1000 Saksamaa: 2002 Rootsi: 811 Soome: 1003

Toidueelistus - riikide võrdlus



- Ma söön kõike (söön regulaarselt taimseid toiduaineid, liha, piimatooteid ja teisi loomse päritoluga tooteid).
- Ma söön enamasti taimseid toiduaineid, kuid aeg-ajalt söön liha, piimatooteid ja teisi loomse päritoluga tooteid.
- Ma ei söö liha, kuid söön piimatooteid ja teisi loomseid tooteid (muna, kala).
- Ma söön enamasti taimseid toiduaineid, ma ei söö liha, aga aeg-ajalt söön piimatooteid ja muid loomseid tooteid.
- Ma ei söö liha, piimatooteid ega teisi loomse päritoluga tooteid.

Liha mittesöövate inimeste suhtumine lihasse: Eestis

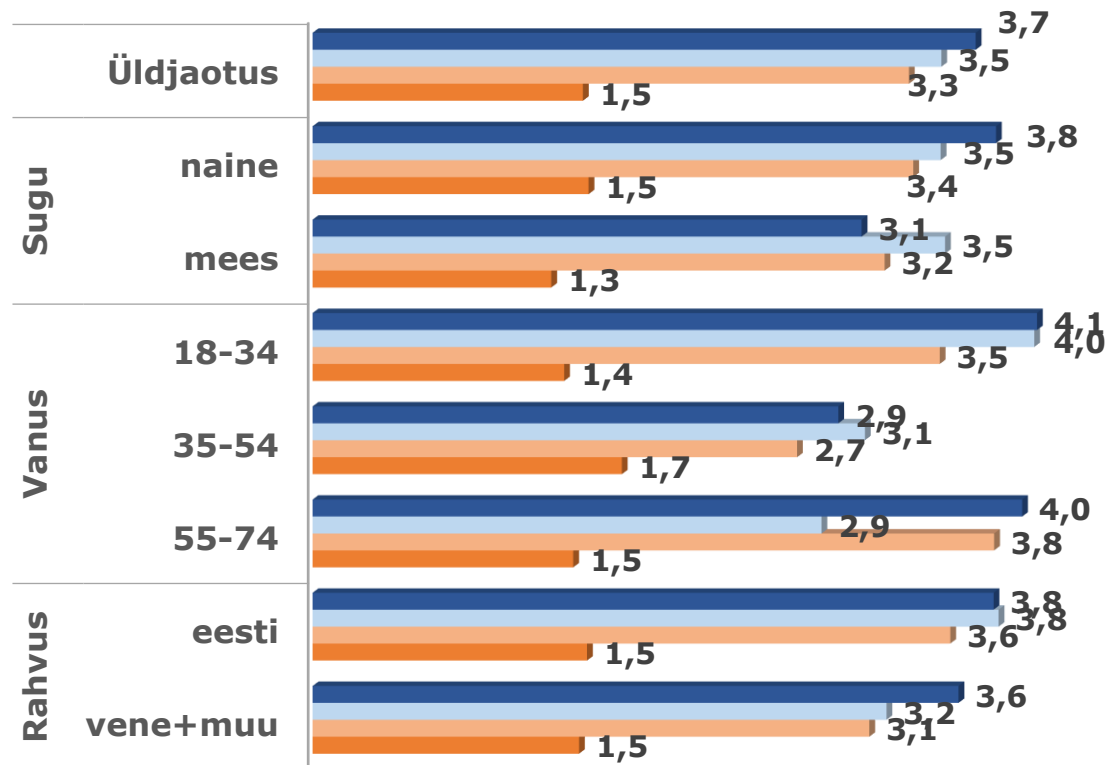
Keskmine hinnang vastajate põhjal, kes ei tarbi liha

- Põhilised põhjused, et tootmine pole keskkonna ja kliima suhtes jätkusuutlik

Kui te ei söö liha, siis kuidas kirjeldavad teie toitumiseelistusi järgmised väited?

Keskmine hinnang vastajate põhjal, kes ei tarbi liha, N=30

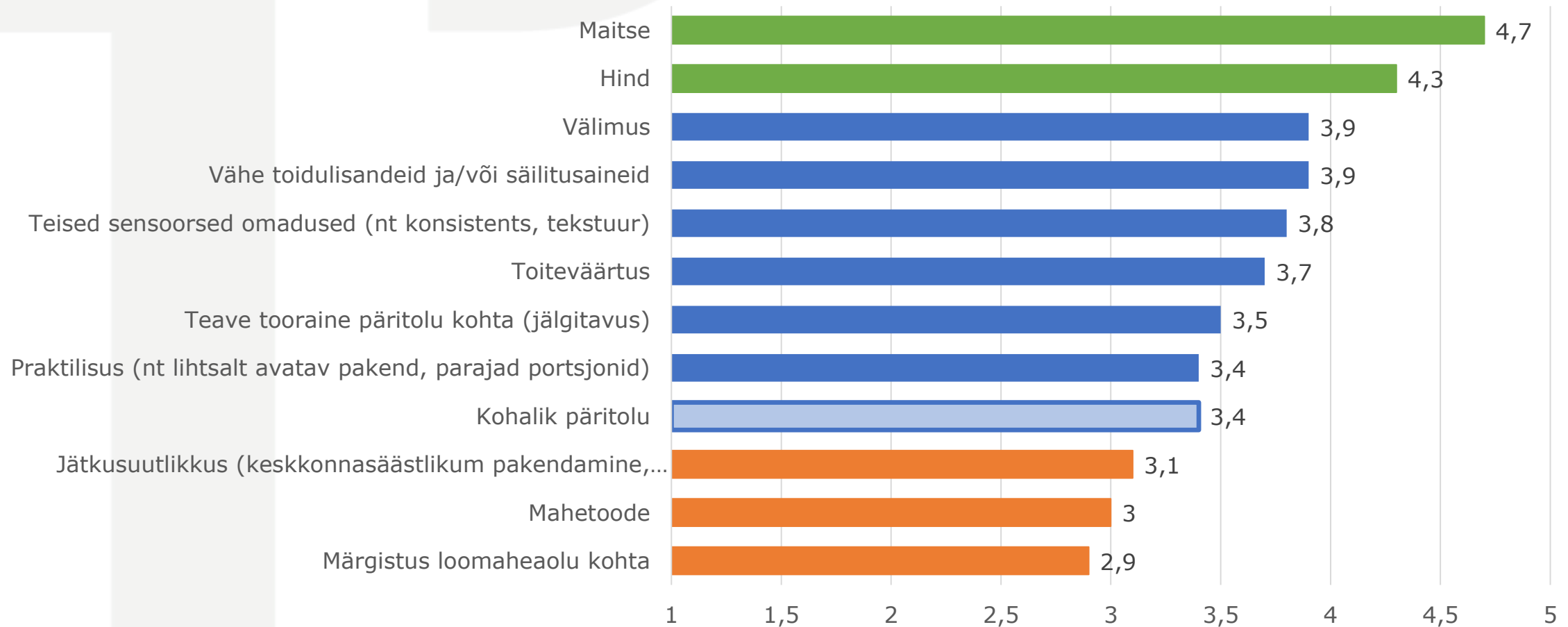
Skaalal 1-5, kus 1 - Kindlasti ei nõustu 5- kindlasti nõustun



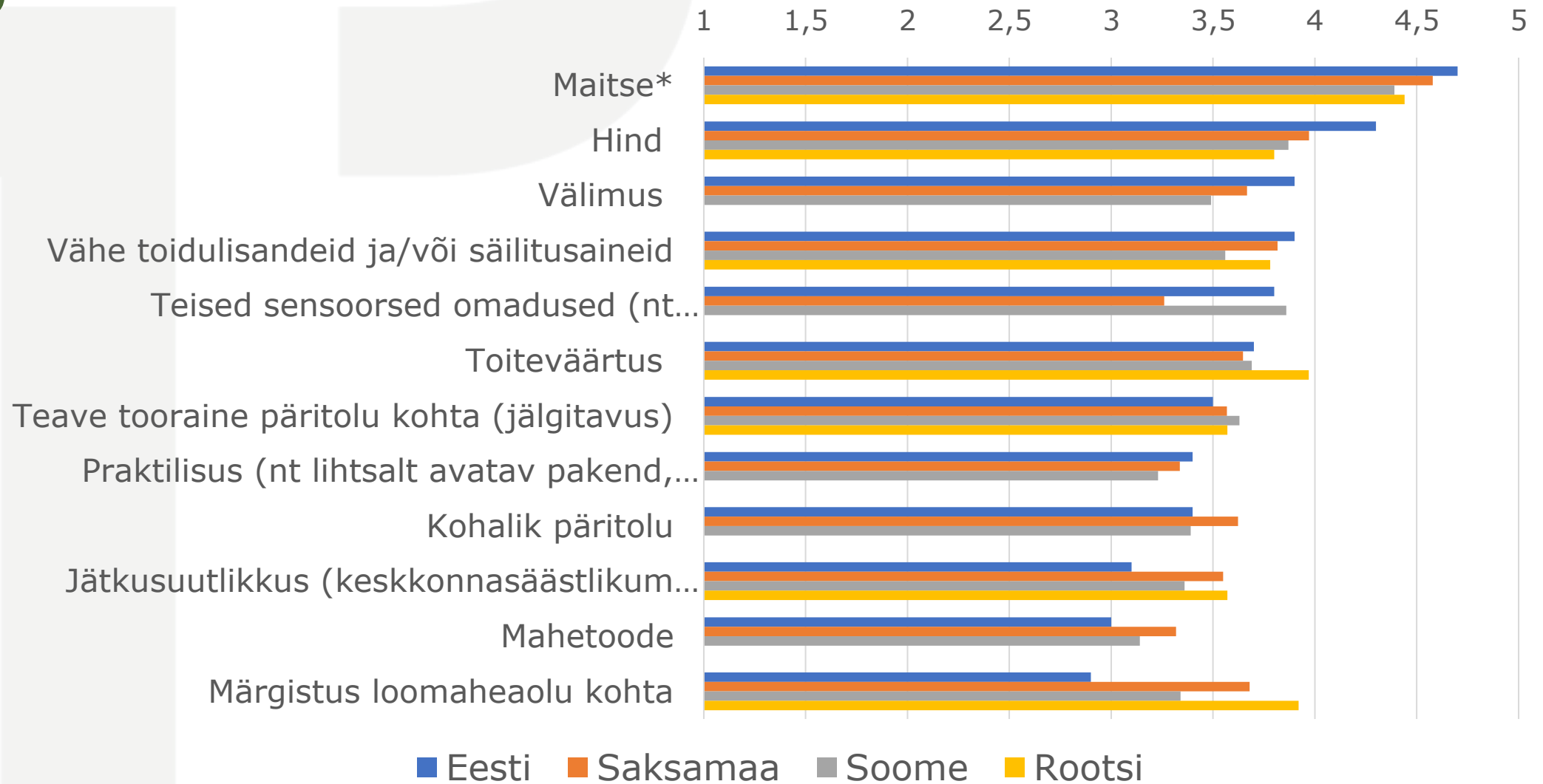
- Lihatootmine ei ole keskkonna ega kliima suhtes jätkusuutlik
- Liha söömine on vastuolus minu eetiliste tõekspidamistega
- Liha söömine on inimese tervisele kahjulik
- Liha söömine on vastuolus minu usuga

Ostuotsuste mõjutegurid

Kui olulised on ostuotsuse tegemisel teie jaoks toidukaupade järgmised omadused?
Keskmine hinnang skaalal 1-5, kus 1-ei ole tähtis ja 5-väga tähtis, N=1000



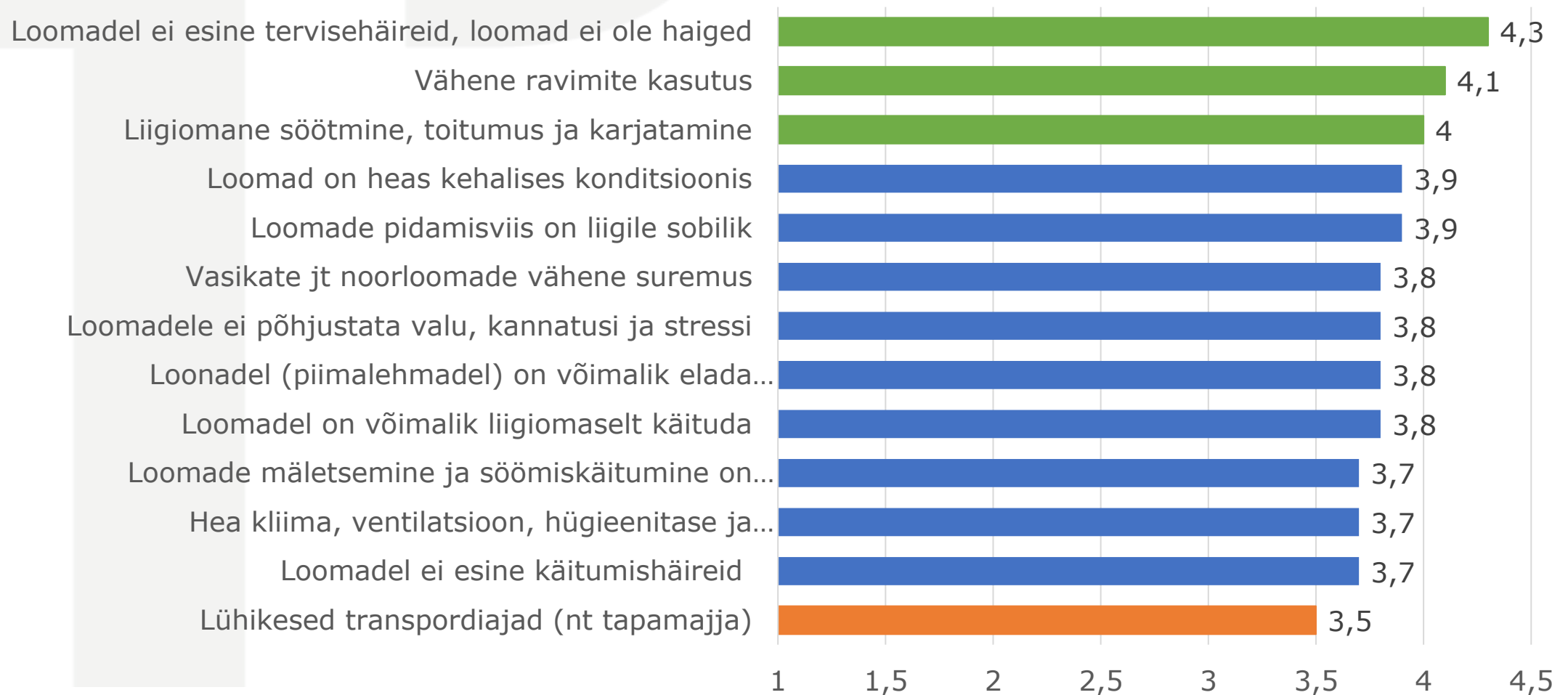
Olulised omadused ostuotsuse tegemisel – riikide võrdlus



*Rootsi küsimustikus maitse ja välimus

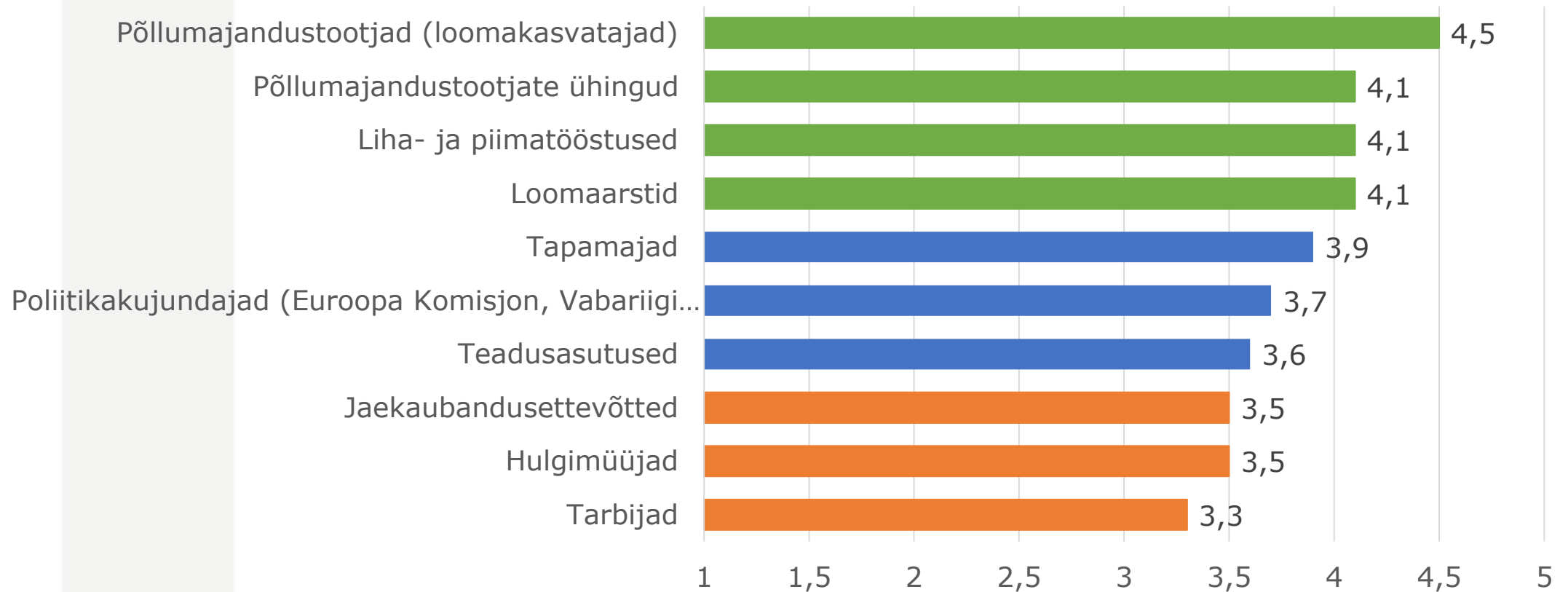
Loomatervise ja -heaolu aspektid

Millised loomaterwise ja -heaolu aspektid on toitu ostes teie jaoks olulised?
Keskmine hinnang skaalal 1-5, kus 1-ei ole oluline ja 5-väga oluline, N=1000

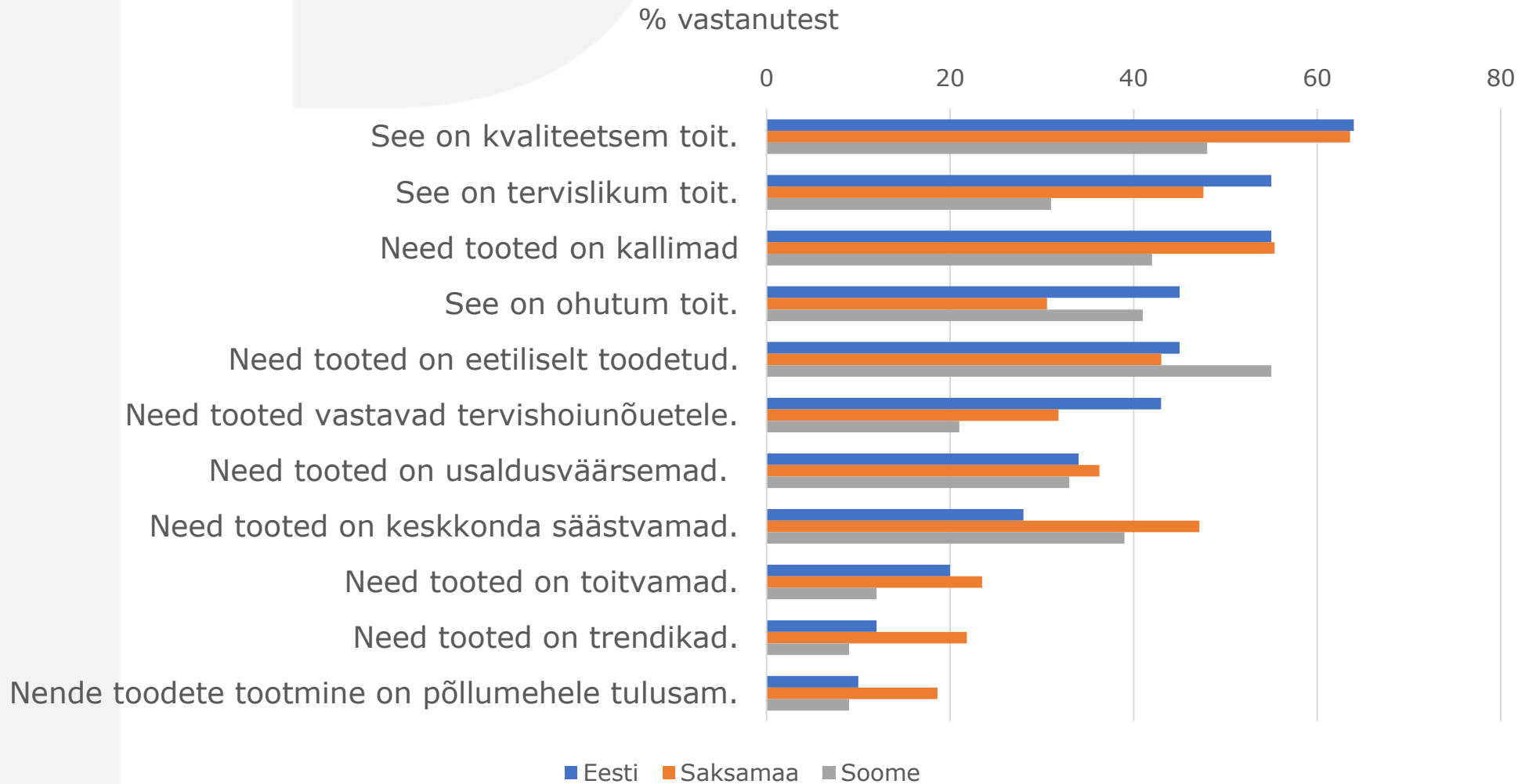


Loomatervise ja -heaolu eest vastutajad

Kellel lasub teie hinnangul vastutus loomateravise ja -heaolu tagamise eest liha- ja piimatoodete väärtusahelas?
Keskmine hinnang skaalal 1-5, kus 1-vähene vastutus ja 5-suur vastutus, N=1000



Tooted, mis on valmistatud kõrgeid loomade heaolustandardeid järgides – riikide võrdlus



Milliste loomaterwise ja – heaolu aspektide eest ollakse valmis rohkem maksma: Eesti

% kõikidest vastajatest

- Pool Eesti küsitletuist märgib, et üldiselt ta ei ole nõus loomaterwise ja-
heaolu aspektide eest
tarbijana toitu ostes
rohkem maksma.
- Mõnevõrra enamlevinud
on hoiak, et rohkem
ollakse valmis maksma
selle eest, et loomadel ei
esine tervisehäireid ja nad
ei ole haiged
- Ülejäänud aspektid
jaotuvad kahte rühma –
nõ keskmise kaaluga
aspektid ja vähese
kaaluga aspektid

Milliste loomaterwise ja -heaolu aspektide eest oleksite tarbijana nõus toitu ostes rohkem maksma?

% kõikidest vastajatest, N=1000



Milliste loomatervise ja – heaolu aspektide eest ollakse valmis rohkem maksma

% kõikidest vastajatest

Noorem rühm nimetab
selliste toodete puhul
ülejäanud
vanuserühmadest selgelt
enam kõrgemat hinda,
tootmise eetilisust,
vastavust
tervishoiunõuetele,
usaldusväarsust ja
keskkonnasäästlikkust

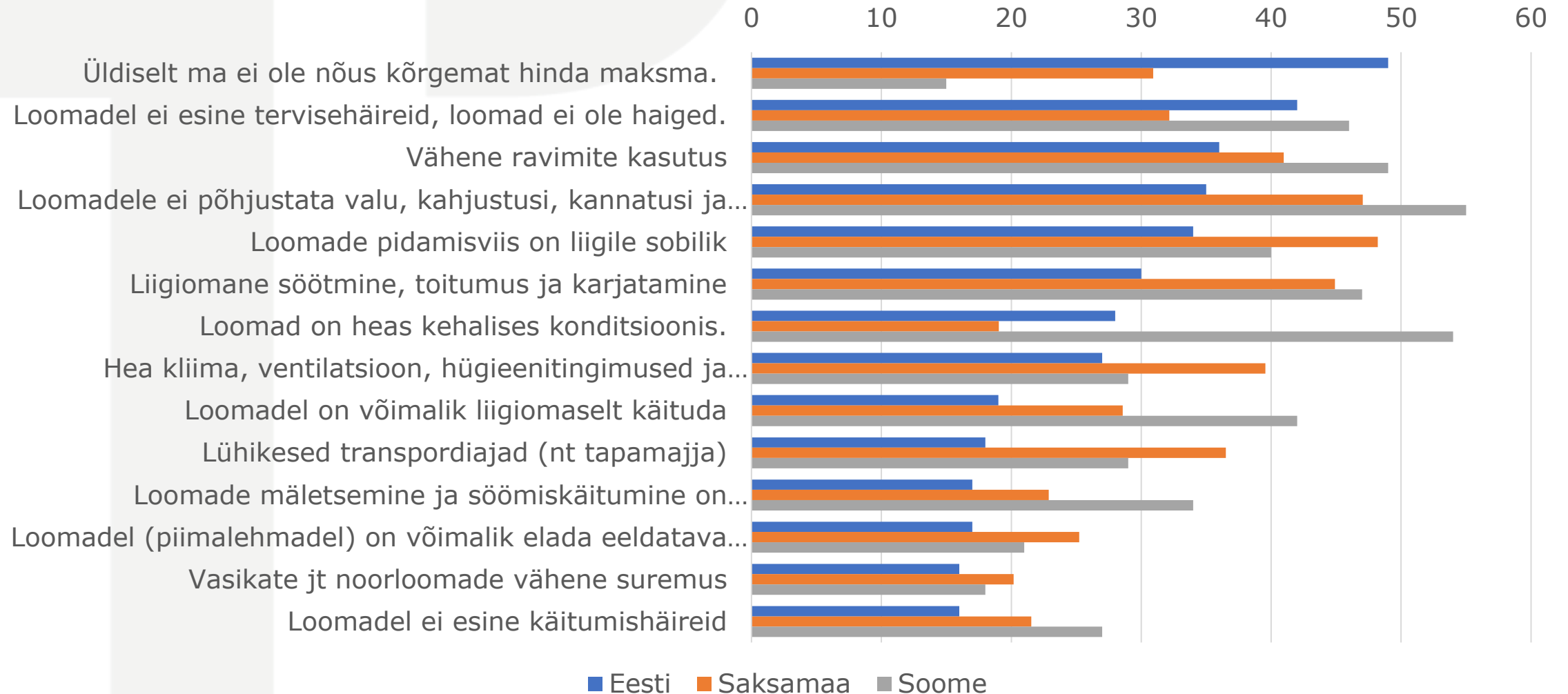
Milliste loomatervise ja -heaolu aspektide eest oleksite tarbijana nõus toitu ostes rohkem maksma?

Vanuse lõikes

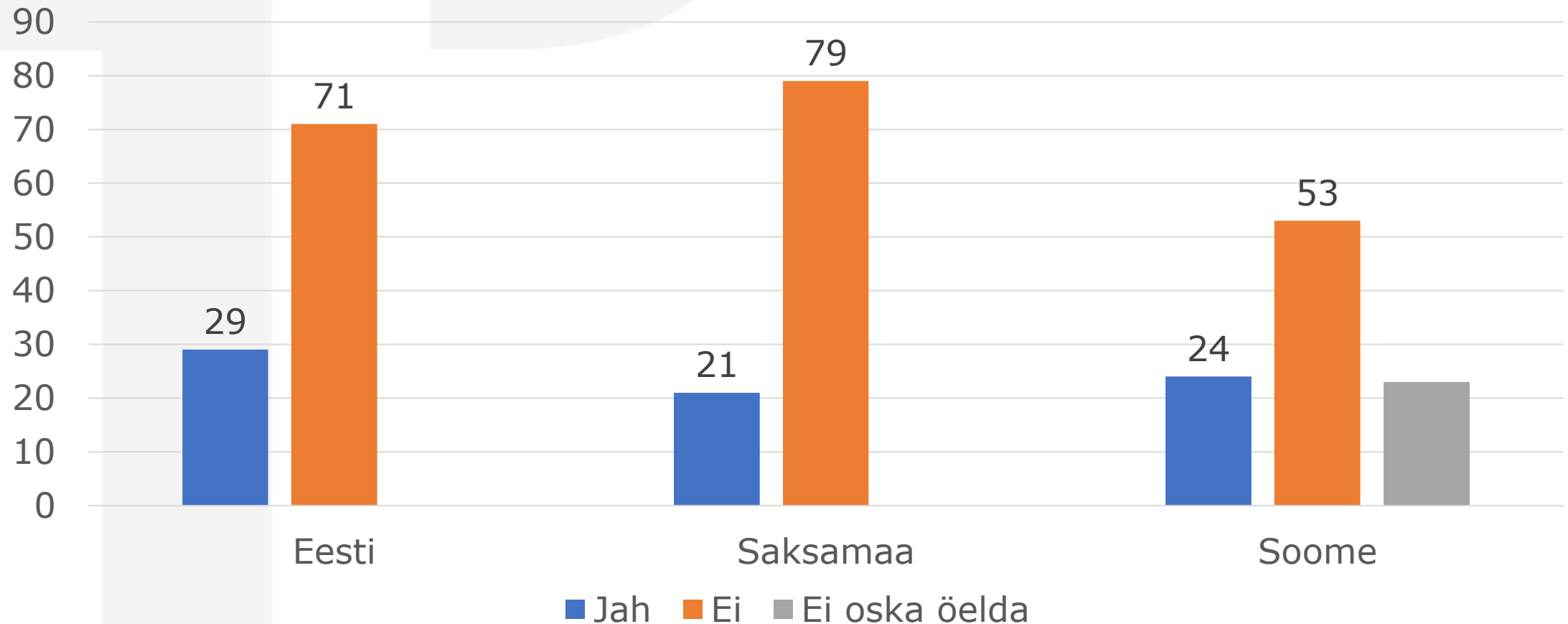
% kõikidest vastajatest, N=1000



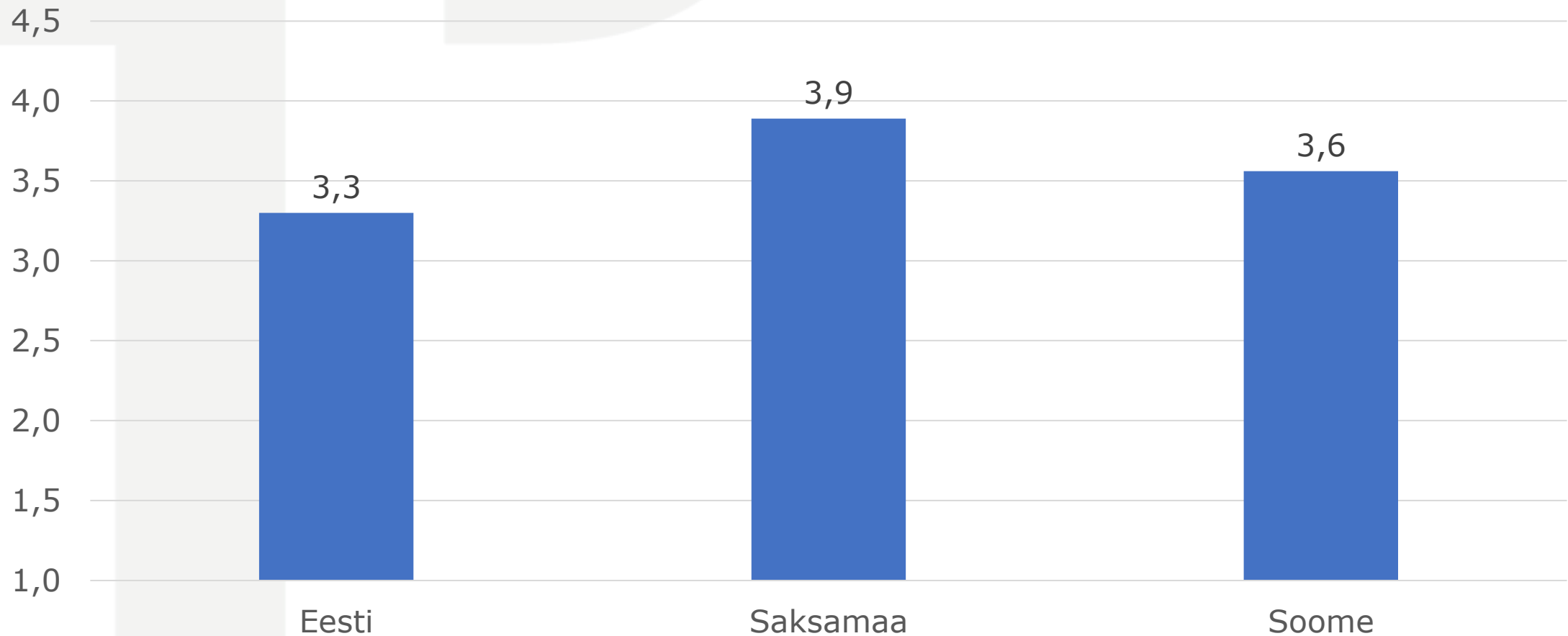
Milliste loomatervise ja –heaolu aspektide eest ollakse valmis rohkem maksma – riikide võrdlus



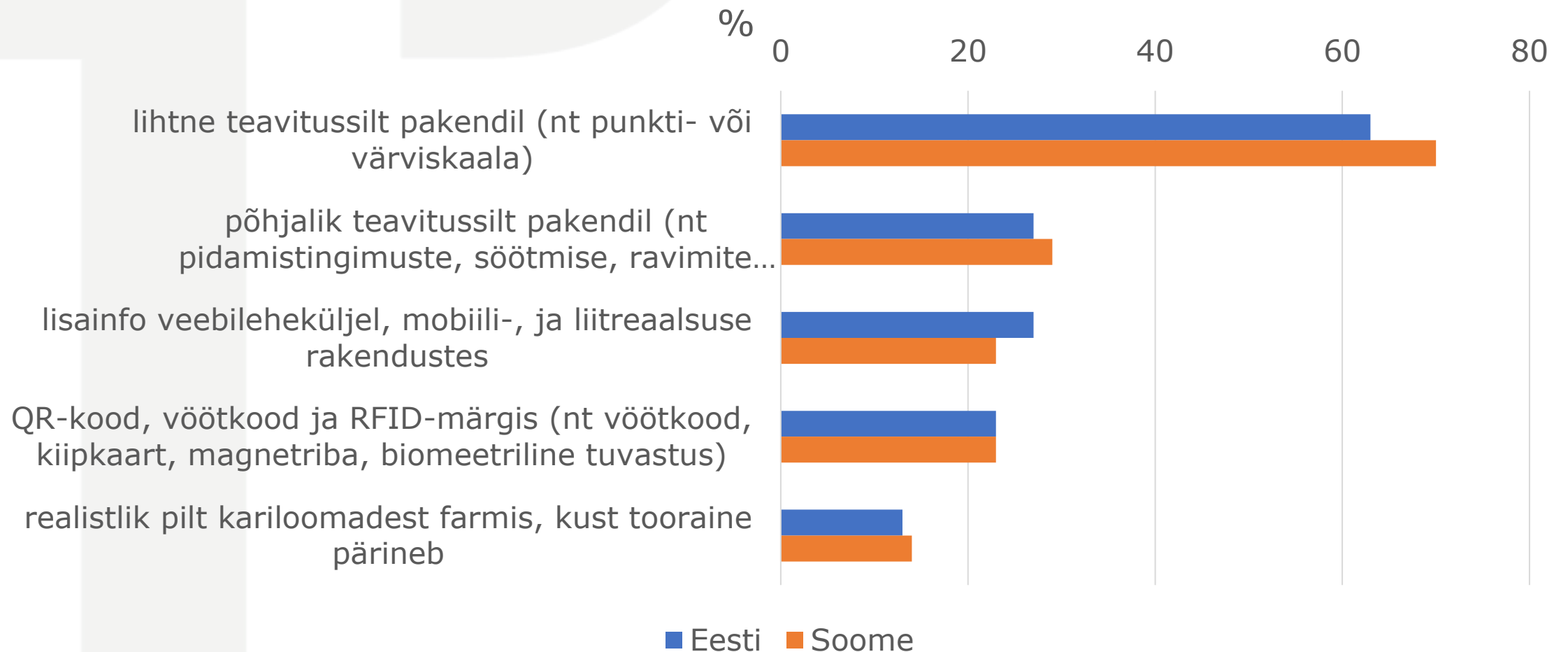
Kas nõustute, et praegu annavad liha ja lihatoodete tootjad tarbijale loomaheaolu kohta piisavalt palju infot? Riikide võrdlus



Kui pakiline on teie arvates riikliku loomaheaolu märgistuse (sildi) kasutuselevõtmine? Riikide võrdlus



Kuidas tuleks märgistada toode, mis on toodetud loomade heaolu arvestades? Riikide võrdlus

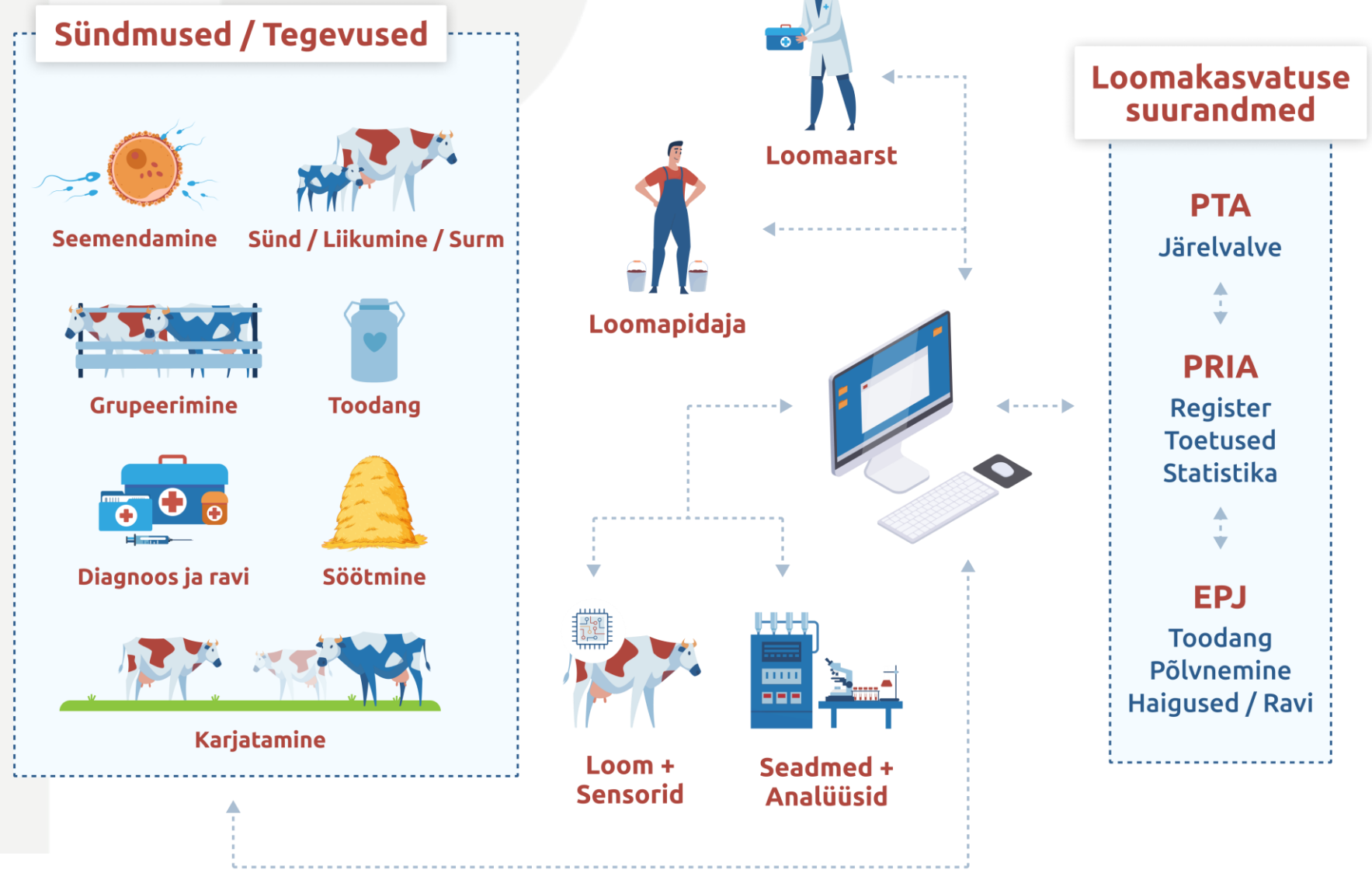


Kas tarbijate huvi loomateravise ja –
heaolu vastu on piisavalt suur, et
seda infot pakkuda?

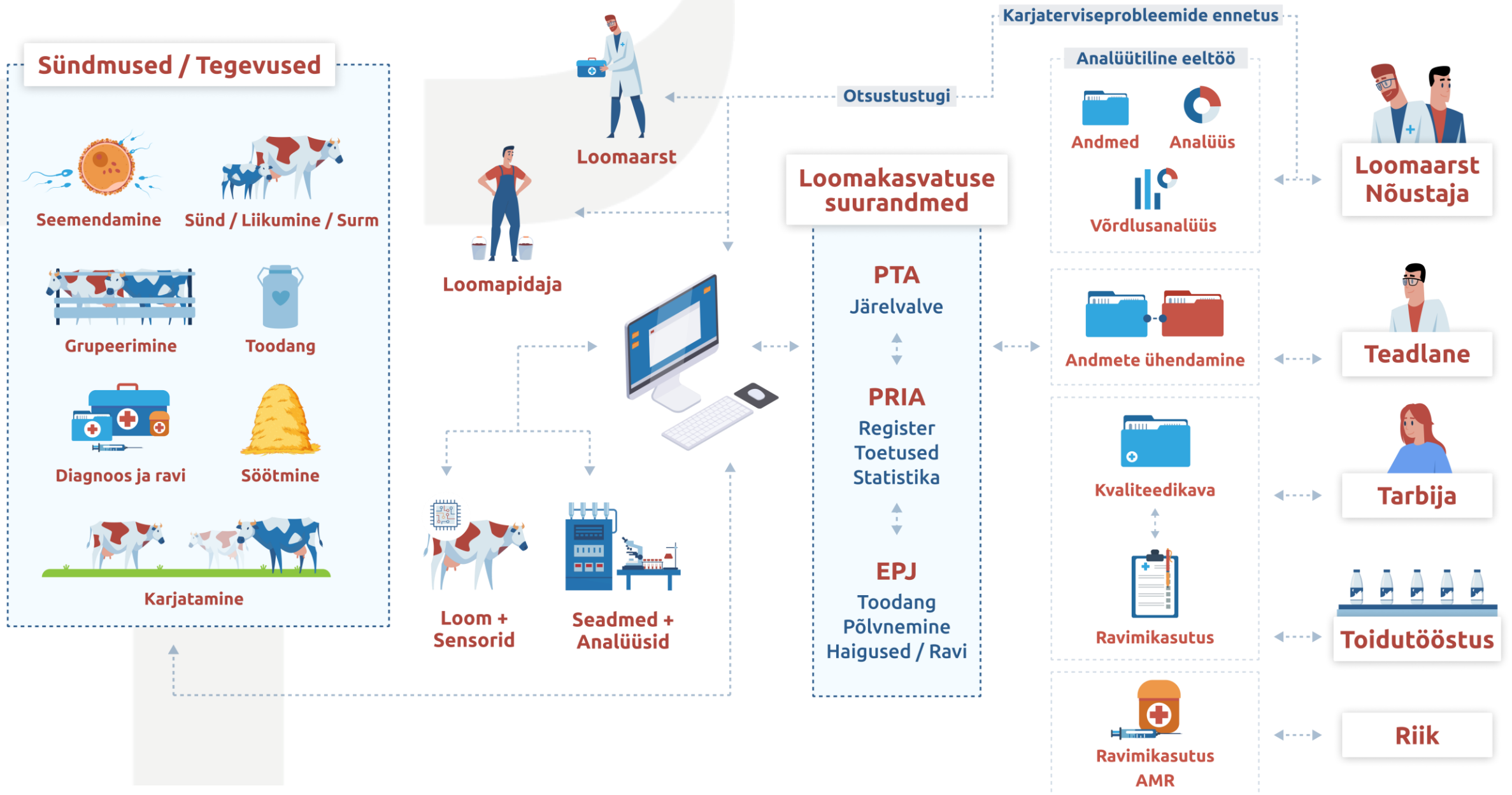
Porgandid



Andmed loomakasvatuses



Suurandmete potentsiaal loomakasvatuses



Kokkuvõtteks

- Uuenduste väljamõtlemine, katsetamine, juurutamine ja tulemusteni (mõjuni) jõudmine on pikk protsess.
- Praegu võib tunduda luksusena mõelda tuleviku tarbija ootustele, kuid neile vastamiseks tuleb tegutseda praegu.
- Tarbijauuringu tulemused on pigem julgustavad – 71% tarbijatest sooviks saada enam infot looma tervise, heaolu jne osas.
- See peaks julgustama tarneahelat koostööle, et tarbijale sellist lisaväärtust digitaalsete andmetega tõendatud kvaliteedikavade näol pakkuda.
- Meil on head eeldused loomaheaolu ja -tervise valdkonnas digitaliseerimise kiirendamiseks ning sellega kaasnevaid võimalikke kasusid ehk „porgandeid“ on omajagu.
- Suurandmete süsteem põllumajandus- ja toidusektoris peaks hõlmama ka loomakasvatust ja kaasama kõiki seotud osapooli.

Projekti SustainIT partnerid



This project has received funding from the European Union's Horizon 2020 research and innovation programme under grant agreement No 862665

A brown and white cow stands in a lush green field, looking towards the right. The background features rolling hills and mountains under a blue sky with scattered white clouds. The cow has a white face and legs, with brown patches on its body.

sustainIT

Täname!

ants.viira@emu.ee

hardi.tamm@piimaklaster.ee

This project has received funding from the European Union's Horizon 2020 research and innovation programme under grant agreement no 862665 ICT-AGRI-FOOD.