

PÕLLU-
MAJANDUSES
ON TULEVIK



Põllumajanduskoda
Eesti Põllumajandus-Kaubanduskoda

KVALITEEDIKAVA SEALIHASEKTORIS JA EESTI TOIDU KVALITEEDIPROGRAMM

KAIE LAANEVÄLI-VINOKUROV
23.11.2022



Euroopa Maaelu Arengu
Põllumajandusfond:
Euroopa investeeringud
maapiirkondadesse

MILLEST RÄÄGIN?

- 1) Millised eesmärgid me oleme omale seadnud?
- 2) Mida tulevik toob ja kuidas muutub (sea)liha tarbimine?
- 3) Milleks meile toidukvaliteedi programm?
- 4) Mida teised teevad?
- 5) Mida me Eestis teeme?



**MILLISED EESMÄRGID ME
OLEME OMALE SEADNUD?**

„PÕLLUMAJANDUSE JA KALANDUSE VALDKONNA ARENGUKAVA AASTANI 2030“ (PÕKA 2030)

- Seob tervikuks põllumajanduse, kalanduse, vesiviljeluse, toiduainetööstuse ning maa- ja rannapiirkondade arengusuunad.
- **VISIOON:** „Eesti toit on hinnatud ja maal on hea elada!“.
- **ÜLDEESMÄRK:** Eestis on kohalik toit eelistatud, keskkond ja elurikkus on hoitud, toidusektori ettevõtted on edukad ning maa- ja rannakogukonnad on elujõulised.

TEGEVUSSUUNAD

Põllu-
majandus-
keskkond

Taimetervis,
loomade tervis
ja heaolu

Toiduohutus

Kvaliteetsed
sisendid
põllu-
majanduses

Põllu-
majandus-
saaduste
tootmine,
väärimine
ja turustamine

Maa- ja
rannapiirkonna
areng

Teadus,
innovatsioon
ning
teadmussiire

Kestlik
kalandus

TEGEVUSSUUND 1: PÕLLUMAJANDUSKESKKOND

Eesmärgid:

- Väetiste ja taimekaitsevahendite kasutamise negatiivne mõju keskkonnale on vähene.
- Põllumajandustootmise negatiivne mõju kliimamuutusele ja õhukvaliteedile on vähenenud ning positiivne mõju on suurenenud.
- Säilinud on põllumajandusmaa elurikkus ja maastiku mitmekesisus ning tagatud on ökosüsteemi teenuste toimimine.



TEGEVUSSUUND 2: TAIMETERVIS, LOOMADE TERVIS JA HEAOLU

Eesmärgid:

- Eesti on vaba ohtlikest taimekahjustajatest.
- Eesti on vaba eriti ohtlikest loomataudidest.
- Üldine karjaterwise tase ja loomade heaolu paraneb.

TEGEVUSSUUND 3: TOIDUOHUTUS

Eesmärgid:

- Eestis toodetud ja tarbitud toit on ohutu.
- Tarbija teadlikkus toiduohutusest on kõrge ja tema valikud on tervist toetavad.



TEGEVUSSUUND 4: KVALITEETSED SISENDID PÕLLUMAJANDUSES

Eesmärgid:

- Põllumajandusmaa võimaldab mitmekesist põllumajandustootmist.
- Põllu- ja aiakultuuride sortide ning taimse paljundusmaterjali valik on mitmekesine, kvaliteetne ja kohalikesse oludesse sobiv.
- Tõuaretusega on tagatud Eesti oludesse sobivad töud ja geneetiline mitmekesisus.



TEGEVUSSUUND 5: PÕLLUMAJANDUSSAADUSTE TOOTMINE, VÄÄRINDAMINE, TURUSTAMINE

Eesmärgid:

- Eesti toiduainesektor on konkurentsivõimeline nii sise- kui ka välis turul.
- Tootja positsioon turul on tugev.
- Eesti tarbijad eelistavad ja tarbivad Eestis toodetud toitu.



TEGEVUSSUUND 6: MAA- JA RANNAPIIRKONNA ARENG

Eesmärgid:

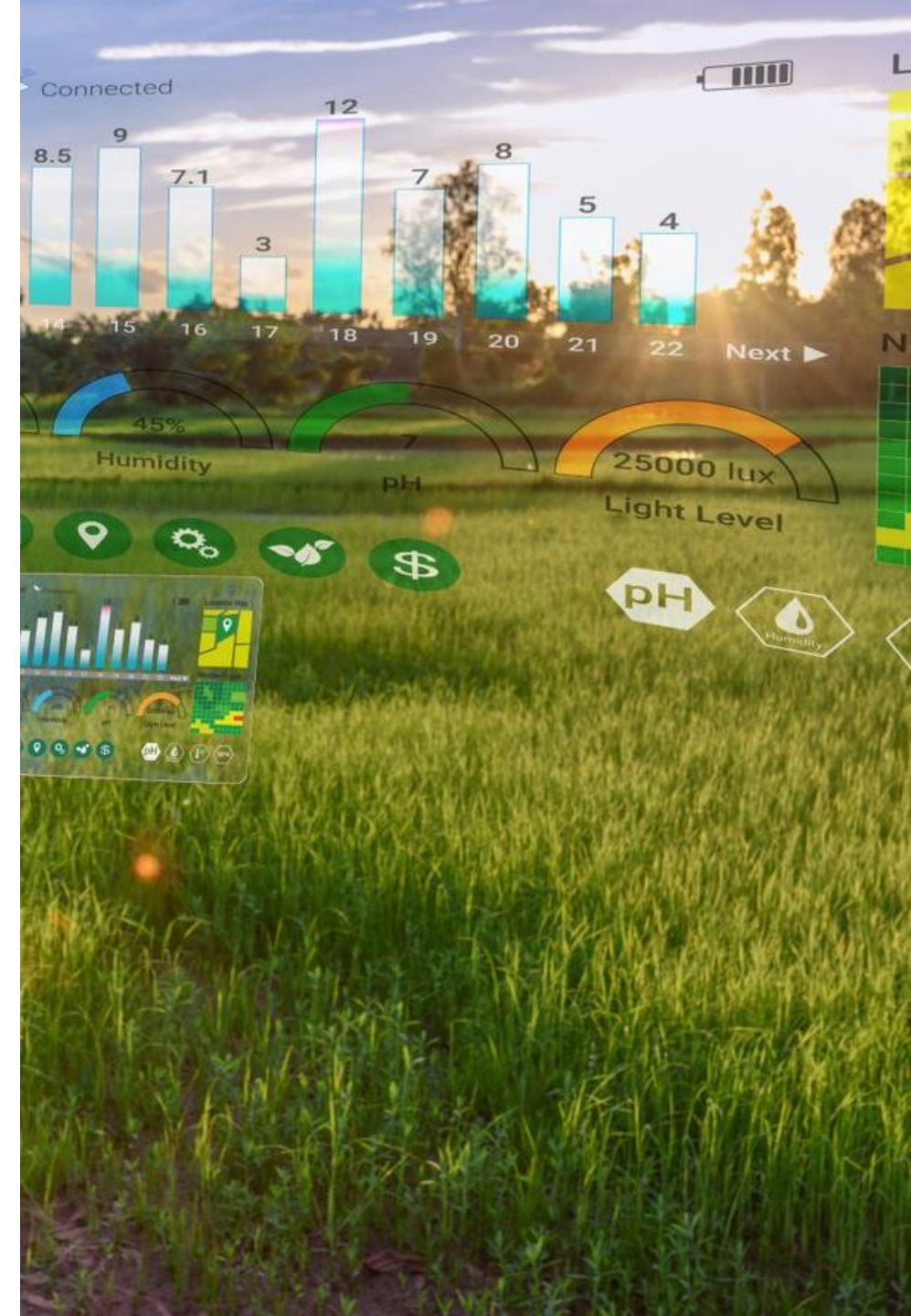
- Maapiirkonna elanikkond on aktiivne ja elujõuline.
- Maapiirkonnas on kasvava lisandväärtusega mitmekesine ettevõtlus.



TEGEVUSSUUND 7: TEADUS JA INNOVATSIOON NING TEADMUSSIIRE

Eesmärk:

- Teadmiste loome ja teadmussiire toetab põllumajanduse ja kalanduse valdkonna eesmärkide saavutamist.



„EESTI PÕLLUMAJANDUS JA TOIT 2030“

NELJA PÕLLUMAJANDUSSEKTORI
PÕHIVALDKONNA –
PIIMASEKTOR,
TERAVILJASEKTOR, LIHASEKTOR
JA AIANDUSSEKTOR – JA
NENDEGA SEOTUD TÖÖTLEVA
TÖÖSTUSE ARENGUKAVA
AASTATEKS 2020–2030

VISION

- *Eesti põllumajandus- ja toidusektor on jätkusuutlik ja konkurentsivõimeline:*
 - *kasutab oskuslikult ja säästlikult Eesti põllumajandusmaad ja -keskkonda;*
 - *toodab nii kodu- kui eksportturgude tarbijate ootustele vastavaid kvaliteetseid, kõrge lisandväärtusega tava- ja mahepõllumajandustooteid – nii toitu kui biomajanduslikke tooteid;*
 - *annab tööd ja kujundab elukeskkonda igas Eesti piirkonnas;*
 - *tugineb eesmärgistatud koostööle ja avatud suhtlusele.*

EESMÄRK

Eesti põllumajanduse ja toidusektori tarneahelas loodava lisandväärtuse suurendamine 50% võrra aastaks 2030.

LIHASEKTORI ARENGUKAVA AASTAKS 2030

Visioon

Eesti lihasektor on mitmekesise toodanguga, jätkusuutlik, loodus- ja elukeskkonda väärtustav, tagab isevarustatuse ja on suunatud ekspordi kasvatamisele turuniššides.

Eesmärk

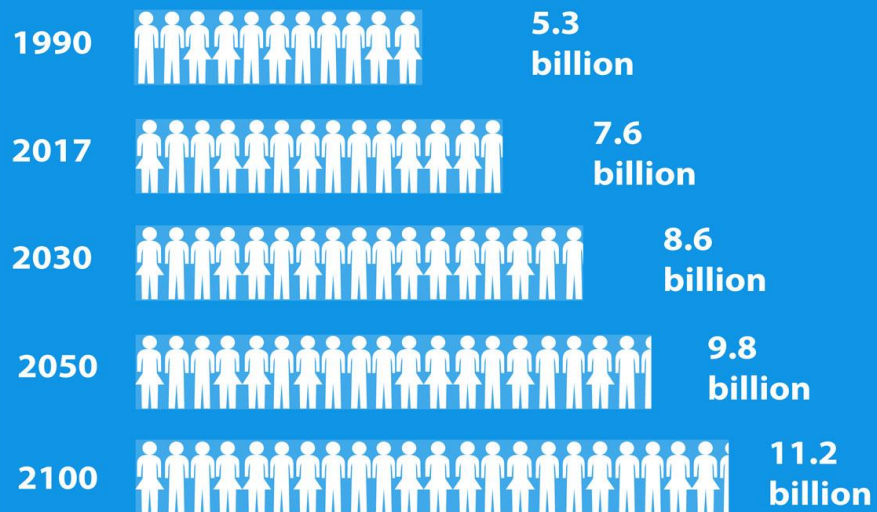
Lisandväärtuse ja kodumaise tooraine kasutamise suurendamine.



**MIDA TULEVIK TOOB JA KUIDAS MUUTUB
(SEA)LIHA TARBIMINE?**

World Population

Projected world population until 2100



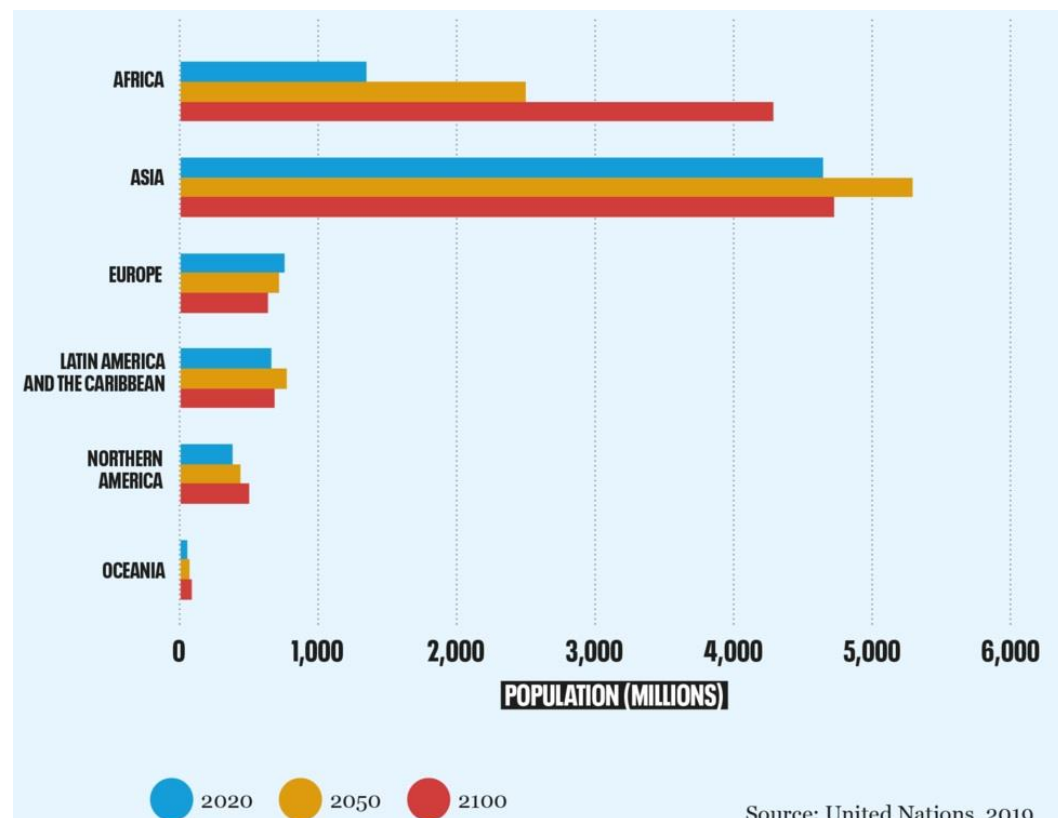
Source: United Nations Department of Economic and Social Affairs, Population Division, *World Population Prospects: The 2017 Revision*
Produced by: United Nations Department of Public Information



- Põllumajanduspind
- Läaneliku toitumisega piirkondades liha tarbimine

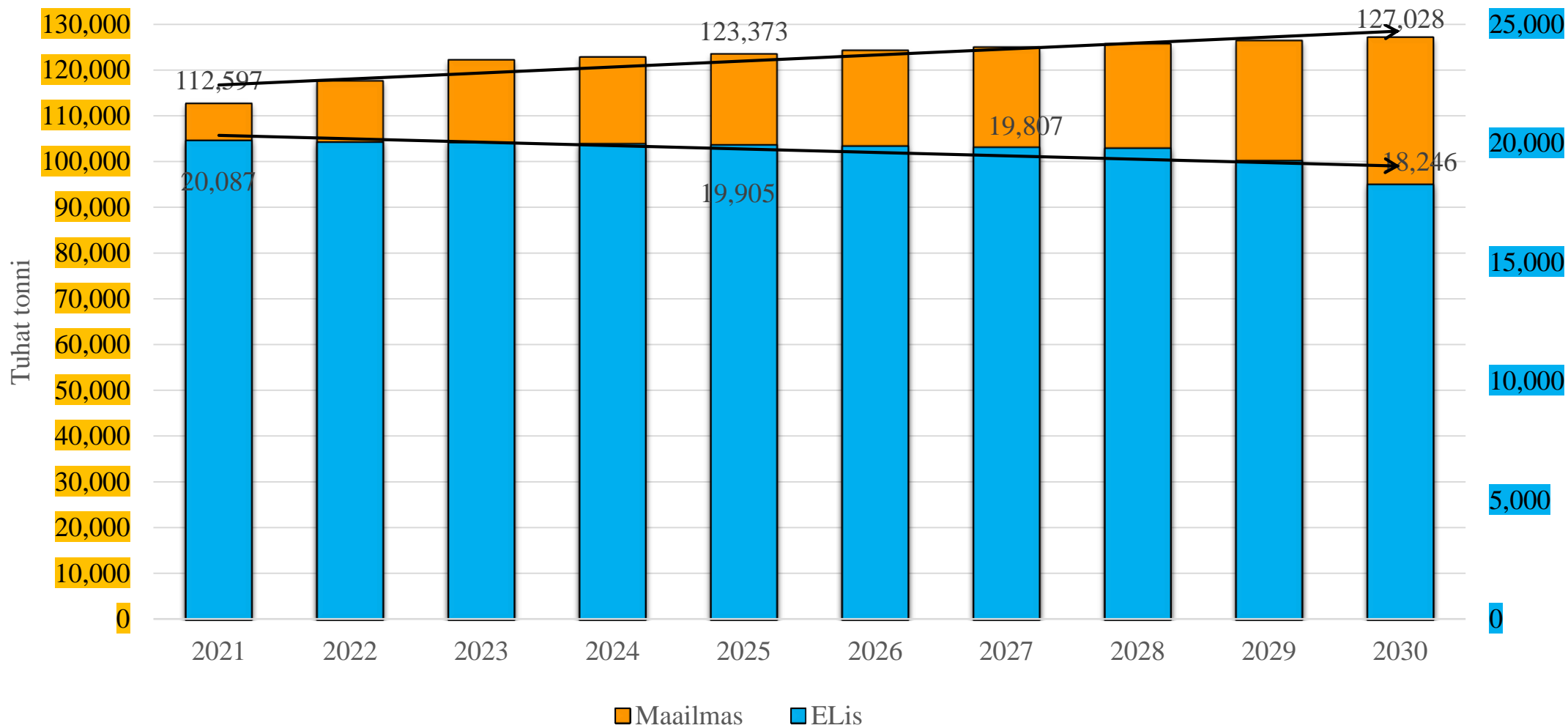
- Inimeste taustateadmised toidu tootmisest

- 2050. aastaks rahvastik 28%
 - Keskklass
- Toidu tarbimine elaniku kohta, sh nõudlus loomse toidu järele
 - Surve toidusüsteemidele, Looduskeskkonnale ja kliimale
 - Tarbijate teadlikkus



Source: United Nations, 2019

SEALIHA TARBIMINE MAAILMAS JA EL-S 2021-2030

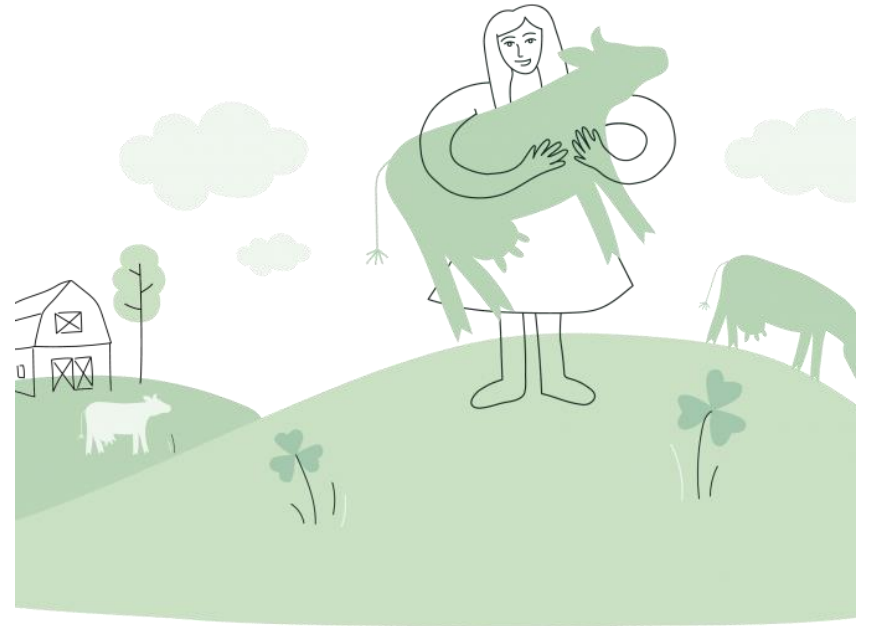




MILLEKS MEILE TOIDUKVALITEEDI
PROGRAMM?

EESMÄRK

- Eesti Liha bränd on hinnatud ning tuntud nii sise- kui välisturul oma hea kvaliteedi ning kõrgemate tootmisstandardite poolest.



„Need, kes tahavad oma toodetega minna välisturgudele ja leida uusi sihtgrupe, neil tuleb hakata järgima jätkusuutliku ettevõtte nõudeid ja oma toodetele vormistada sertifikaadid ning vastata palju kõrgematele kvaliteedinõuetele, kui oleme kehtestanud koduturul ja Baltikumis,“ rääkis E-Piim Tootmine ASi juht **Jaanus Murakas**.

MILLEKS MEILE KVALITEEDIPROGRAMM?

□ Et eristuda

- ✓ Eesti liha on hinnatud ning tuntud nii sise- kui välisturul oma hea kvaliteedi ning kõrgemate tootmisstandardite poolest;
- ✓ Tarbija saab teha teadliku valiku;
- ✓ Kvaliteedikavad saab riigihankesse nõudena sisse kirjutada, võimaldades koolides, lasteaedades, sõjaväes jne eelistada kohalikku toodet;
- ✓ Importkaupadelt saab nõuda samade nõuete järgimist (turukaitse);
- ✓ Argumendid vegan-, looma- ja keskkonnakaitse organisatsioonide propagandale vastamiseks.



Sigade heaolukampania

[ALLKIRJASTA PETITSIOON →](#)



EESTI VEGAN SELTS

Loomade söömine põhjustab pandeemiaid

MILLEKS MEILE KVALITEEDIPROGRAMM?

- Jaekaubandus ja tööstus nõuavad
 - ✓ KOM plaanib tulla välja uuendatud jätkusuutlikkuse rahastamise ettepanekuga, mis kohustab ettevõtteid oma kestlikuid praktikaid mõõtma ning raporteerima.
 - ✓ UK-s, USA-s, Saksamaal levinud praktika, et kaubandus on oma nõuetesse standardi sisse kirjutanud (Red Tractor, Neuland, WeCare jne);



RED TRACTOR TOIDUKVALITEEDIKAVA- UK



“Consumers are becoming more and more conscious about what they’re eating and where their food comes from. The Red Tractor logo visually indicates to our customers that the product is safe and traceable which helps to reassure our shoppers.”

“Animal welfare and environmental impact is also a priority for us and a key concern for our shoppers. By working with Red Tractor farmers, we know that they take pride in producing meat that has been produced in accordance with high animal welfare regulations whilst safeguarding against environmental impact.”

MILLEKS MEILE KVALITEEDIPROGRAMM?

□ Toetused

- ✓ Kvaliteedikava arendamine kuni 100 000 eurot
- ✓ Kvaliteedikava raames müügiedendus kuni 150 000 eurot.
- ✓ ELi promotsioonimeede- eelarve kokku ca 200 miljonit eurot.

Näiteks:



Bord Bia 760 000 EUR sealiha kampaania Mehhikos



MILLEKS MEILE KVALITEEDIPROGRAMM?

- Hispaania seakasvatuse aruande järelendus:
 - ✓ Sektoris ekspuateeritakse tööjõudu tasemel, mida võib võrrelda kaasaegse orjusega.
 - ✓ Turgu domineerivad vertikaalselt integreerunud mehhaniseeritud suurettevõtted, mis tõrjuvad turult välja väikeettevõtjad ning pigem suurendavad maapiirkondades tööpuudust.
 - ✓ Suurtootmised reostavad põhjavett ja õhku, muutes intensiivse tootmisega piirkondades joogivee kõlbmatuks ning tekitades inimestele, kes peavad pidevalt toksilisi gaase sisaldavat õhku hingama, tõsiseid terviseprobleeme.
 - ✓ Tingimused, milles loomi peetakse ning koheldakse, on äärmiselt halvad.
 - ✓ Sellistel tingimustel tootmine on võimalik vaid tänu ÜPP toetustele ning poliitilisele poolehoidule.

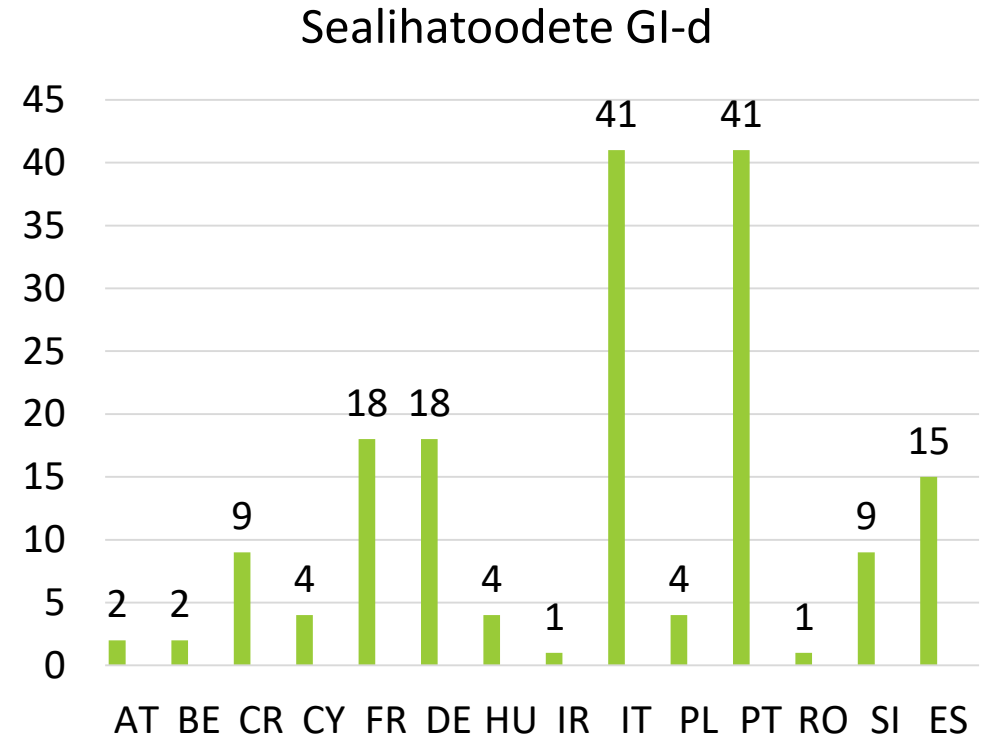


MIDA TEISED TEEVAD?



LIIDU KVALITEEDIKAVAD SEALIHASEKTORIS

- Geograafilised tähised (GI) on intellektuaalomandi õigused, mis kaitsevad põllumeeste ja tootjate õigusi
- Nime kasutamine kaitstud - ainult toodetel, mis vastavad spetsifikatsioonile
- Aus konkurents – avatud kõigile tootjatele, kes toodavad vastavalt spetsifikatsioonile
- GI-d suurendavad müüki (sh eksporditurgudel), loovad lisandväärtust
- Müügiedendus kvaliteedikavade raames toodetud toodetele
- Tarbija kasu – autentset toodet, kindla kvaliteedi ja päritoluga
- GI-d toetavad kohalikke maitseid ja traditsioone, toidukultuuri, maapiirkondi



AUSTRIA RIIKLIK KVALITEEDIKAVA – AMA KVALITEEDIMÄRGIS



public body (since 01.07.1993)

Agrarmarkt Austria

- Execution of market regulation
- Handling of subsidies
- Import-/export-quota
- Market interventions
- Market- and Price-Reporting
- Cattle registration

Agrarmarkt Austria Marketing GesmbH since 1. July 1995 fully owned subsidiary

- Advertising
- Sales promotion
- Public relations
- **Quality management**

AUSTRIA RIIKLIK KVALITEEDIKAVA – AMA KVALITEEDIMÄRGIS SEAKASVATUSES



AMA kvaliteedimärgi eeskirjad seakasvatuses sätestavad nõuded sigade tõuaretuseks, kasvatamiseks ja nuumamiseks.

Kvaliteedikava on avatud kõigile, toodangu päritolu tuleb märgistada.

Vabatahtlike moodulitega:

- piirkondlik päritolu;
- erisööt;
- loomakasvatuse erivormid;
- loomade heaolu parendamine.

NÄIDE: LOOMADE HEAOLU- PÕRANDAPINNA SUURUS RÜHMASULUS



Sea kehamass (kg)	Kvaliteedikava rakendavas farmis nõutud vaba põrandapind sea kohta (m ²)
1) kuni 20	0,20
2) kuni 30	0,30
3) kuni 50	0,40
4) kuni 85	0,55
5) kuni 110	0,70
6) üle 110	1,00

AMA – KVALITEEDIMÄRK LIHALE (2021)

- 886 litsentsi (2297 tegevuskohas);
- Kohalikud kaubandusketid müüvad AMA kvaliteedimärgiga tooteid:
 - Spar, Maximarkt
 - Billa und Billa Plus
 - MPreis
 - Lidl
 - Unimarkt
 - Hofer
 - Transgourmet, Karnerta , Metro, AGM
- Ca 40-50% turuosa
- Üle 1800 etteteatamata kontrolli aastas



PROMOTSIOON



BORD BIA

IRISH FOOD BOARD

2021. aastal on BordBia valitud
Iirimaa mainekamaks
kaubamärgiks



Vision: Customers around the globe recognise that Irish food and drink is world-class; that it is high quality, distinctive, and made by a diverse range of creative producers from a unique and fortuitous island location.

Eesmärk: Our purpose is to bring Ireland's outstanding food, drink and horticulture to the world, thus enabling growth and sustainability of producers.



Sustainable Beef and Lamb Assurance Scheme (SBLAS)



Sustainable Poultry Products Assurance Scheme



Meat Processor Quality Assurance Scheme (MPQAS)



Retail Butcher Assurance Scheme (RBAS)



Sustainable Dairy Assurance Scheme (SDAS)



Feed Quality Assurance Scheme (FQAS)



Sustainable Horticulture Assurance Scheme (SHAS)



Sustainable Egg Assurance Scheme (SEAS)



Pigmeat Quality Assurance Scheme (PQAS)

SERTIFITSEERIMISE TAOTLEMINE



1

- Kirjalik liitumisavaldus

2

- Eelaudit koos märkuste ning soovitustega

3

- Vigade parandus

4

- Järelaudit

5

- Sertifikaadi väljastamine

VALDKONNAD, MILLES BORD BIA KVALITEEDIKAVAD NÕUDEID SÄTESTAVAD

<input type="checkbox"/> Dokumentide säilitamine	<input type="checkbox"/> Loomade tervis ja heaolu
<input type="checkbox"/> Tootja ja töötajate pädevus	<input type="checkbox"/> Bioturvalisus ja kahjuritõrje
<input type="checkbox"/> Identifitseerimine ja jälgitavus	<input type="checkbox"/> Pidamisruumid
<input type="checkbox"/> Loomade ravimine ja haiguste ennetamine	<input type="checkbox"/> Transport
<input type="checkbox"/> Ostmine, kasutamine ja dokumenteerimine	<input type="checkbox"/> Keskkond
<input type="checkbox"/> Ladustamine ja utiliseerimine	<input type="checkbox"/> Personali tervis, ohutus ja sotsiaalne jätkusuutlikkus
<input type="checkbox"/> Looma sööt	<input type="checkbox"/> Üldised nõuded tootmisele
<input type="checkbox"/> Ostmine, kasutamine ja dokumenteerimine	<input type="checkbox"/> Nõuded tootmisruumidele
<input type="checkbox"/> Maakasutus	<input type="checkbox"/> Üldine hügieen
<input type="checkbox"/> Loomade majandamine	<input type="checkbox"/> Kemikaalide, pestitsiidide ja herbitsiidide kasutamine



BORD BIA KVALITEEDIMÄRK

- Kvaliteedimärk kui tõend, et toit on toodetud, järgides kõrgemaid standardeid ning klient teab, kust toit pärineb.
- Üle 80 000 kontrolli aastas;
- Kõrged standardid toituohutuse, keskkonna, loomade tervise ja heaolu kohta;
- Standardid avalikult kättesaadavad koduleheküljel.

FOOD WORKS UNIQUELY DELIVERS TRI-AGENCY SUPPORT FOR YOUR BUSINESS

Sales and marketing support domestically and internationally
Consumer Insight & Development
Creative Design & Consumer Research



Feasibility grant funding, up to €35,000

Understanding HPSU (High Potential Start-Up) investment and grant funding opportunities

Business planning and strategy development

Product development and process scaling

A range of testing to support the determination of product quality and safety

Technical and regulatory advice and consultancy





MIDA EESTIS TEHA? |

Eesti toidu kvaliteediprogramm (EPKK/ ETSAÜ/ETKÜ/ELKS)

Kvaliteediprogramm

Kvaliteedikava
seakasvatusele

Kvaliteedikava veise- ja
lambakasvatusele

Kvaliteedikava
piimale

Kvaliteedikava
söödale

Kvaliteedikava
tööstusele

Kvaliteedikava „Rohumaal
kasvanud“

Kvaliteedikava „Biosfääri
programmiala
rohumaaveis ja –lammast“

SEALIHASEKTORI KVALITEEDIKAVA VALDKONNAD

Päritolu

Aretus

Karjahaldus

Tervis ja heaolu

Pidamis- ja
käitlemisvahendid

Söötmis- ja
jootmiskorraldus

Bioturvalisus ja
puhtus

Transport

Veterinaaravimid

Töötajate heaolu

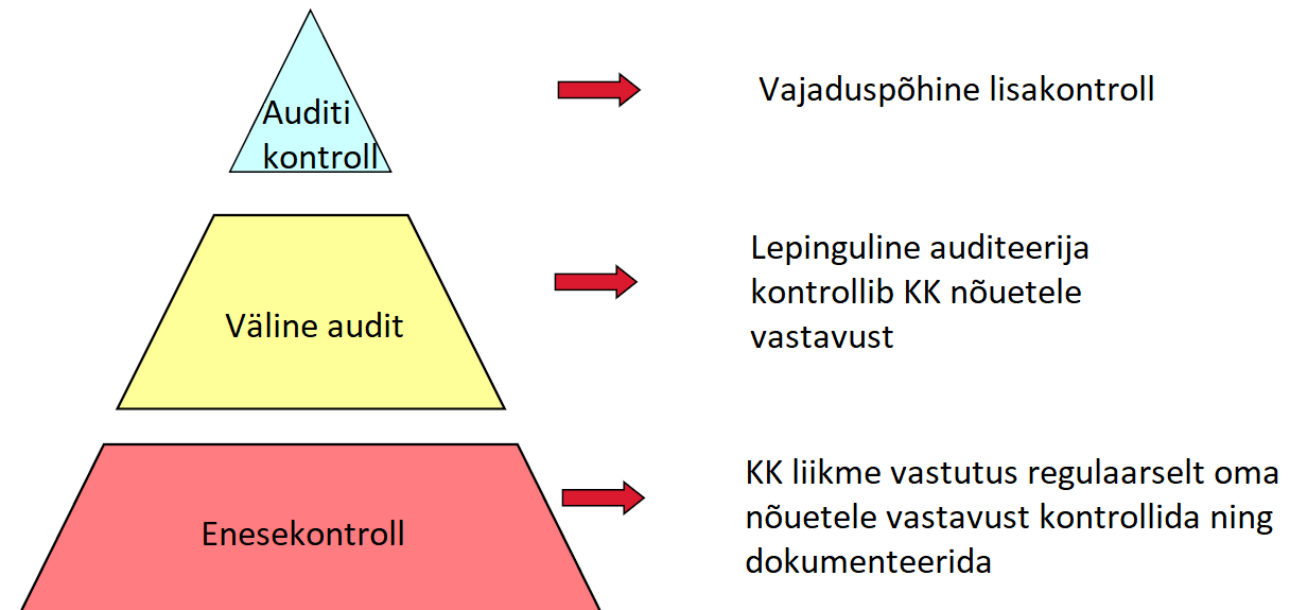
TEGEVUSED (2)

Usaldusväärse nõuetele vastavussüsteemi loomine

Kvaliteediprogrammi akrediteerimine vastavalt sertifitseerimise rahvusvahelisele standardile ISO 17065: 2012 – vastavushindamine lähtuvalt standardist

või

Kvaliteediprogrammi vastavushindamise protokollil väljatöötamine – vastavushindamine lähtuvalt protokollist



taste estonia



PÕLLU-
MAJANDUSES
ON TULEVIK



Põllumajanduskoda
Eesti Põllumajandus-Kaubanduskoda



Euroopa Maaelu Arengu
Põllumajandusfond:
Euroopa investeeringud
maapiirkondadesse

TÄNAN TÄHELEPANU EEST!

KAIE LAANEVÄLI-VINOKUROV

Pärnu mnt 141 Tallinn

E-post: info@epkk.ee

Tel 600 9349

www.epkk.ee