



MAA-AMET

Põllumajandusmaade rent ja müük

Tiina Vooro

Maa-amet / riigimaa haldamise osakonna juhataja

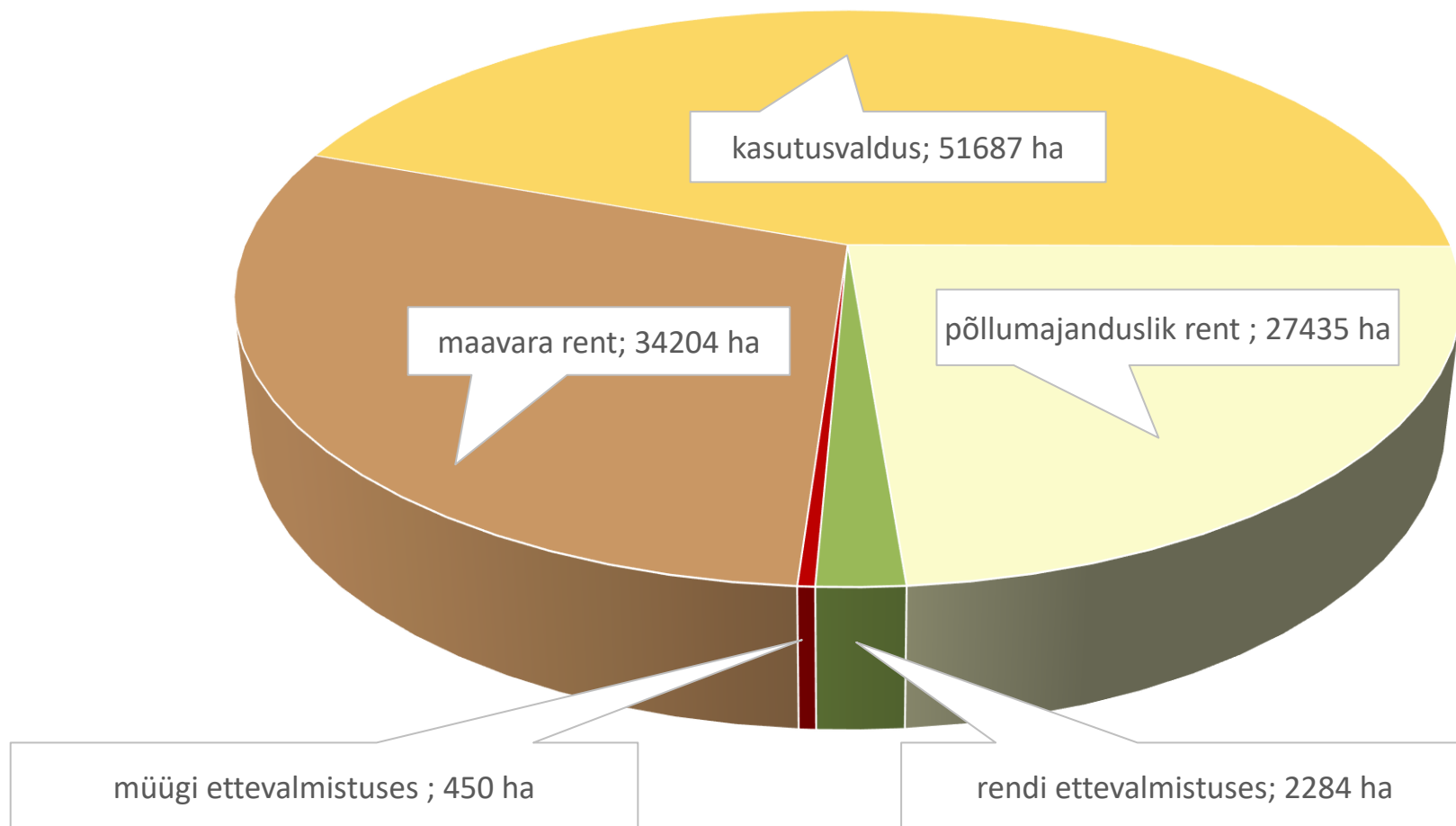
14.10.2021



Euroopa Maaelu Arengu
Põllumajandusfond:
Euroopa investeeringud
maapiirkondadesse

Reservis oleva põllumajandusmaa kasutus

Jaotus kasutusliikide kaupa



Kas rendile või müüki?

Igal aastal analüüsime maareservi

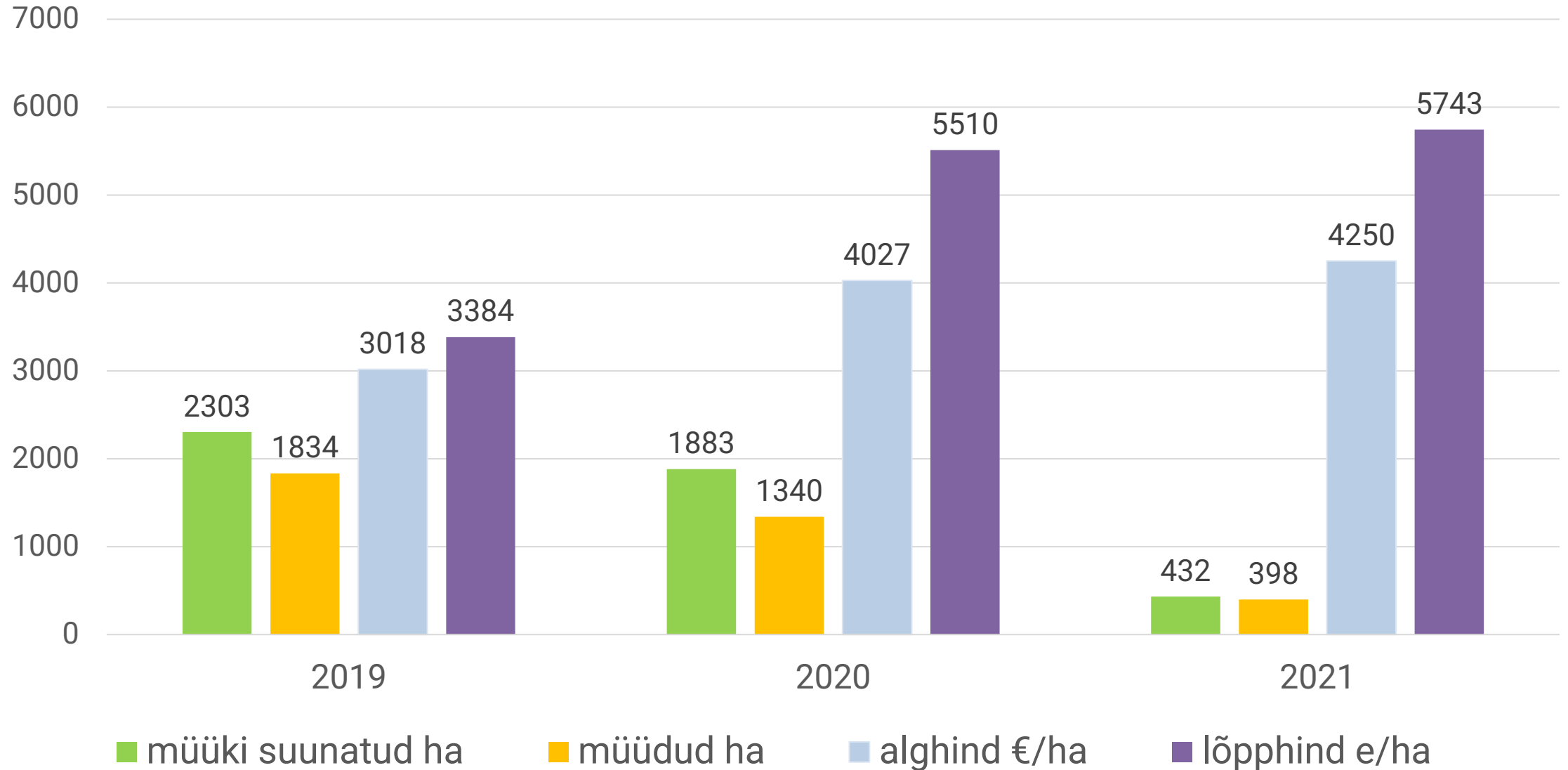
ja valime müügiks ja rendiks sobilikud maaüksused.

Müüki suuname riigieelarves ettenähtud summas:

- väikese pindalaga maaüksused
- sega-kõlvikulised, väheväärtuslikud põllumaad
- suurte püsikuludega maad (hooldus, maaparandus)



Maatulundusmaa müük 2019-2021



Rendile anname kõik põllumajanduseks sobilikud üksused:

- väärtuslikud põllumaad
- suuremad põllu ja rohumaad (~üle 5 ha)
- riigile tulevikus vajalik maa, nt:
 - maakorralduse läbiviimiseks
 - eraomanikele maa kompenseerimiseks
 - tulevaste taristute rajamiseks
 - looduskaitse korraldamiseks, sh looduskaitse alade laiendamiseks
- maardlatel asuv maa, kasutuses kuni kaevandamiseni
- kasutuses olnud, lepingutest vabanevad maad



Rendi tingimused

- Elektrooniline oksjonil
- Osaleda võivad kõik soovijad, seadusest tulenevad piirangud puuduvad
- Leping sõlmitakse pakutud **kõrgeima aastatasuga**
- Leping sõlmitakse enampakkumise **teates avaldatud tingimustel**
- Varem lepingu alusel kasutanud isikul **eelisõigus**
- Lepingud tähtajalised, praegu üldjuhul 5 aastat, põhjendatud juhul kuni 10 aastat
- Tasu tuleb maksta **poolaasta kaupa ettemaksuna**
- Lisaks aastatasule **maamaks ja muud kohustused**, nt maaparandusühistu liikmetasu

Kui leping lõpeb- uus analüüs ja uus oksjon

Allrendile andmine

Üldpõhimõte: kui põhirentnik ise ei kasuta, tuleb uus enampakkumine

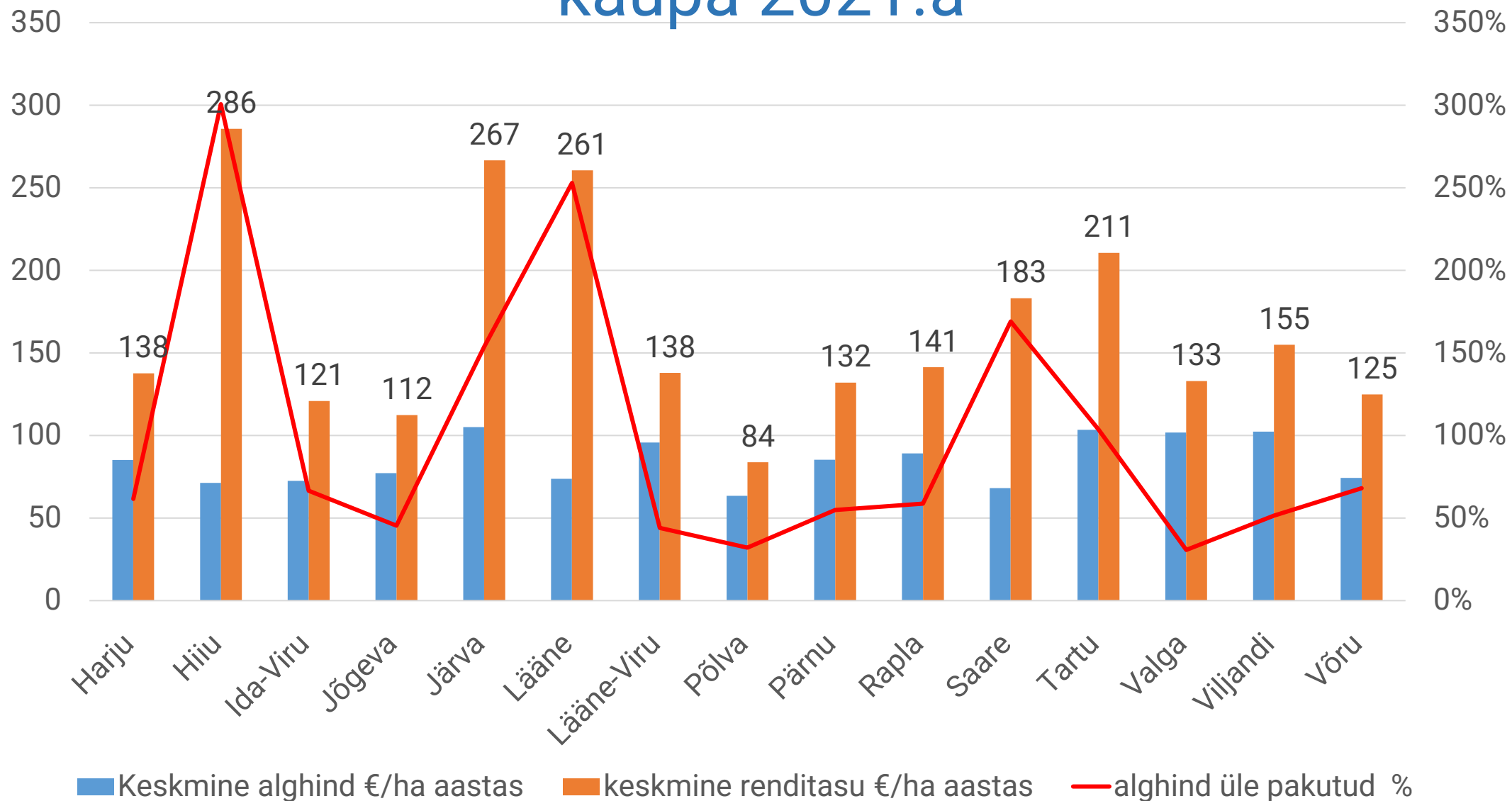
Erandina lubatud **allrent, kui ei teki vastutuse hajumise ohtu ja:**

- kui realselt maad kasutav füüsiline isik faktiliselt ei muutu, sh peresisene allrent või põhirentnik on allrentniku ettevõttes juhatuse liige või osanik;
- allrent aitab kaasa maa efektiivsele või keskkonnasõbralikule kasutamisele, nt mahetootmise kohustuse täitmisele;
- lühiajaliselt, kui eelmine kasutaja ei saa uueks rentnikuks ja uus rentnik võimaldab saagi koristada.

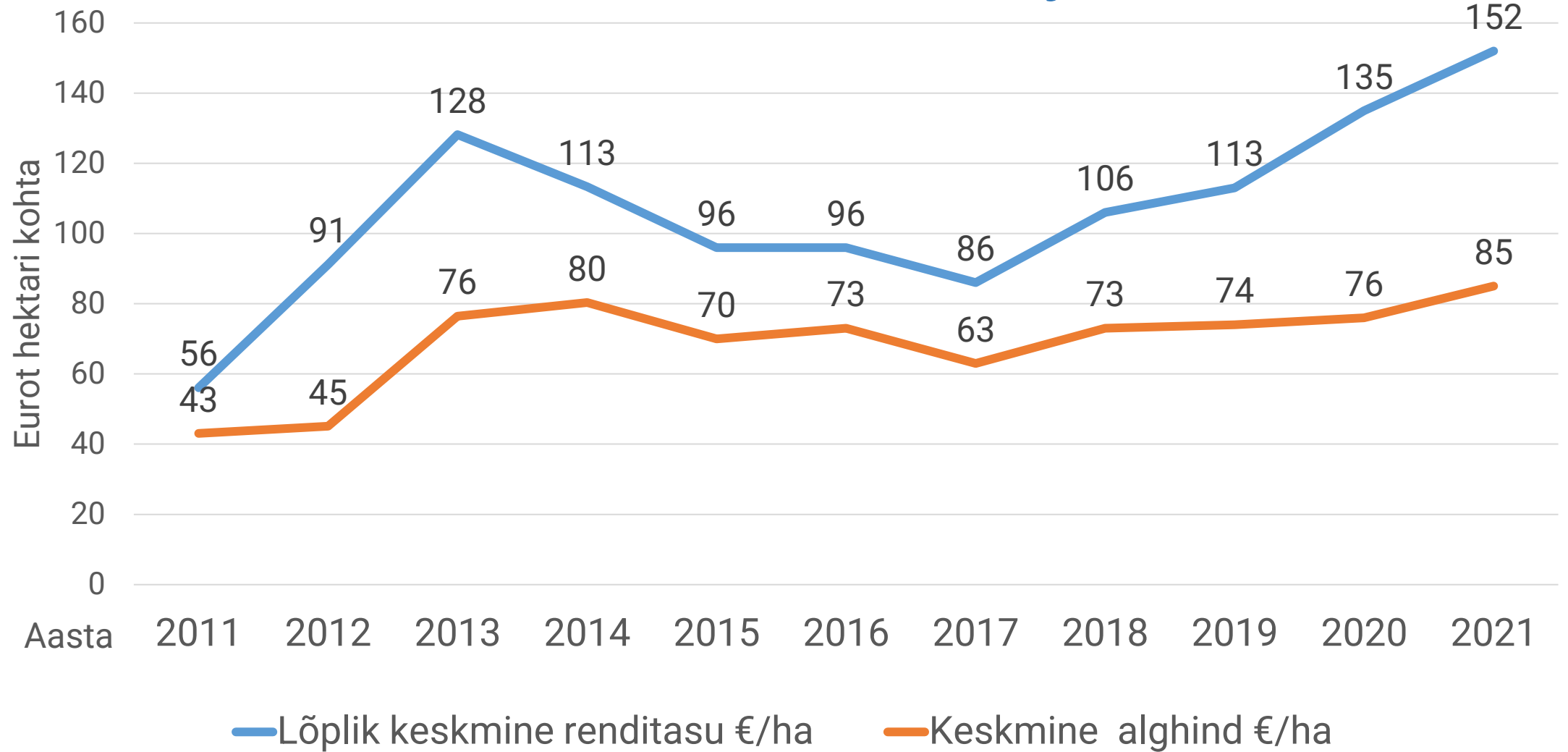
Palume arvestada- koostöös PRIAga võrdleme, kellele on kasutusõigus ja kes toetust taotleb

Kui 3. isik kasutab ilma allrendilepinguta – ütleme lepingu ülesse ja kasutaja kaotab eelisõiguse!

Renditasu kujunemine maakondade kaupa 2021.a



Renditasu muutus ajas





MAA-AMET

Loodan, et saite
Teid huvitavat infot!