



MAAELUMINISTEERIUM



Euroopa Maaelu Arengu
Põllumajandusfond:
Euroopa investeringud
maapiirkondadesse

Aiandussektori olukord ja võimalused uuel EL eelarveperioodil

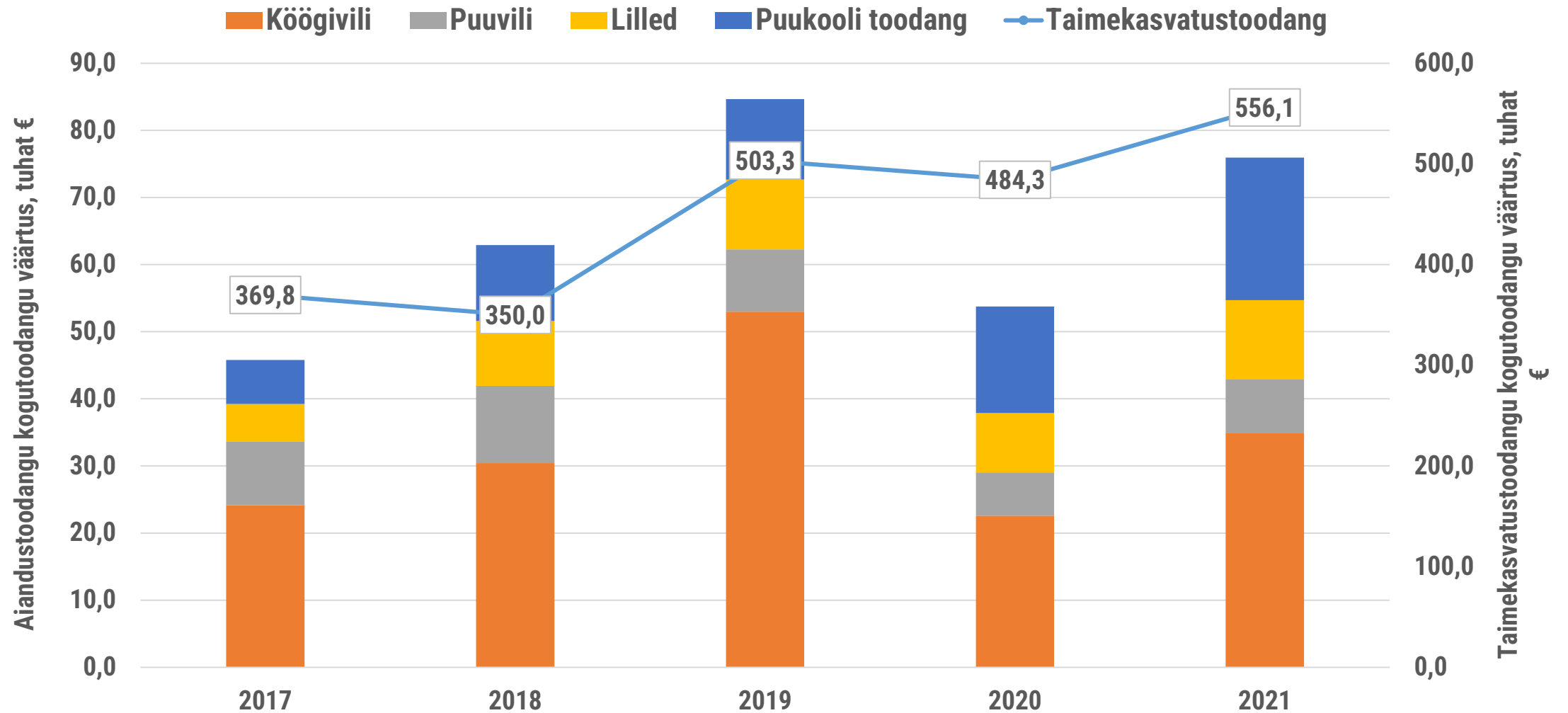
Marko Gorban

Maaeluministeerium

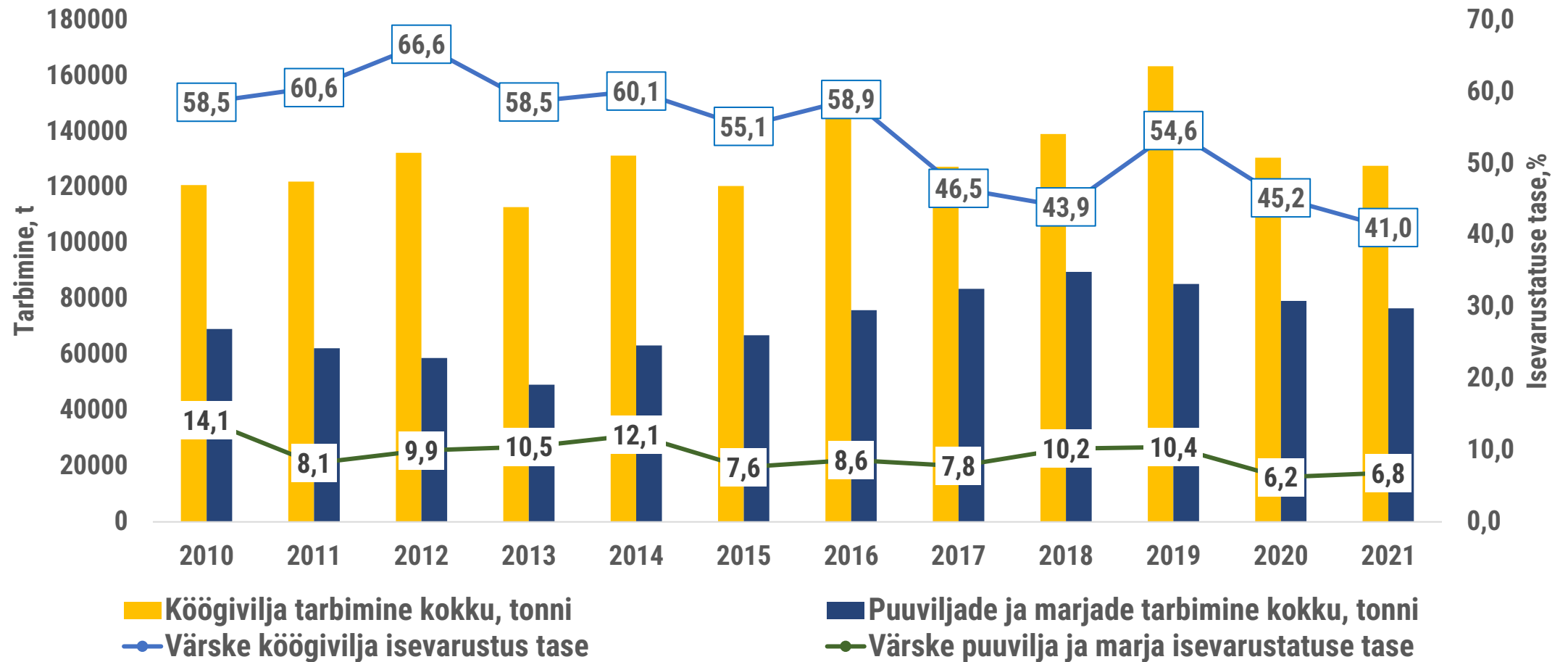
Aiandusfoorum 2022

10. märts

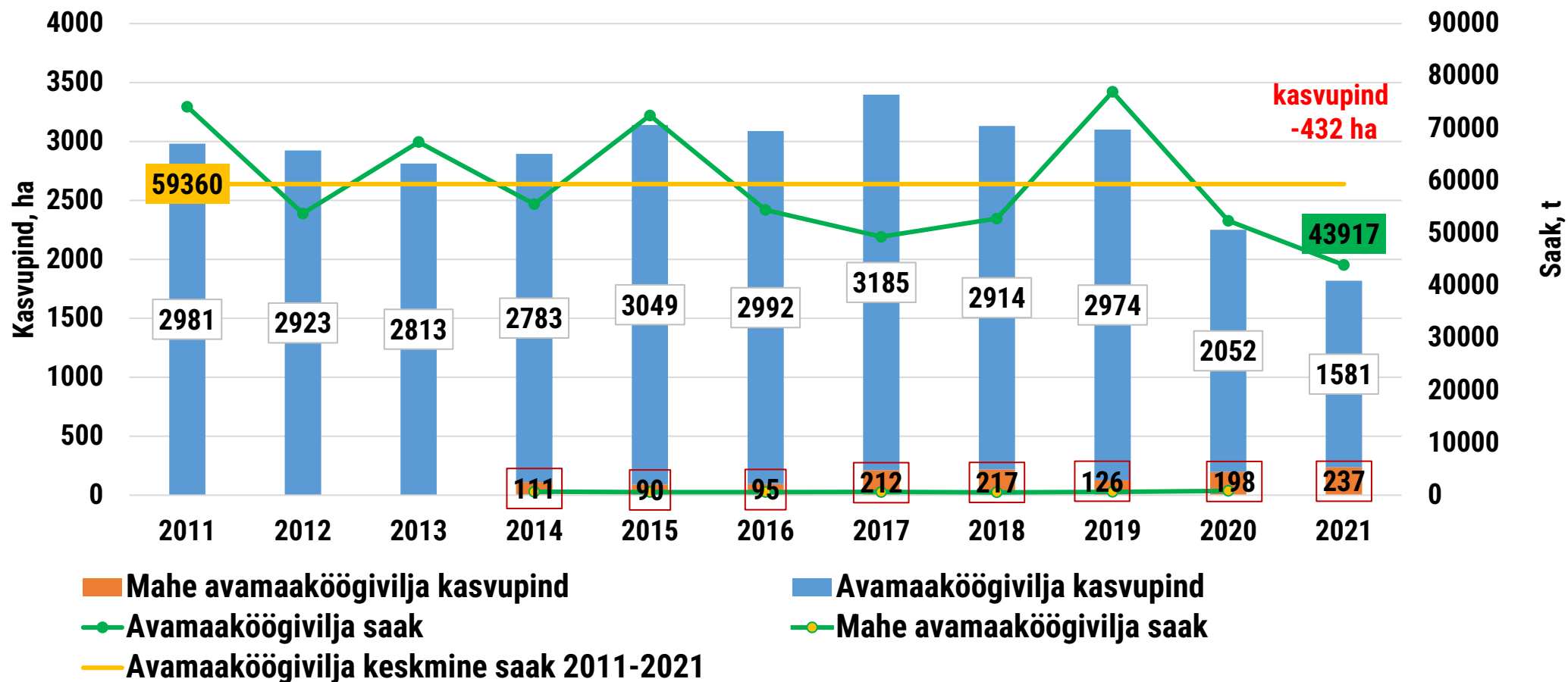
Aiandussektori positsioon



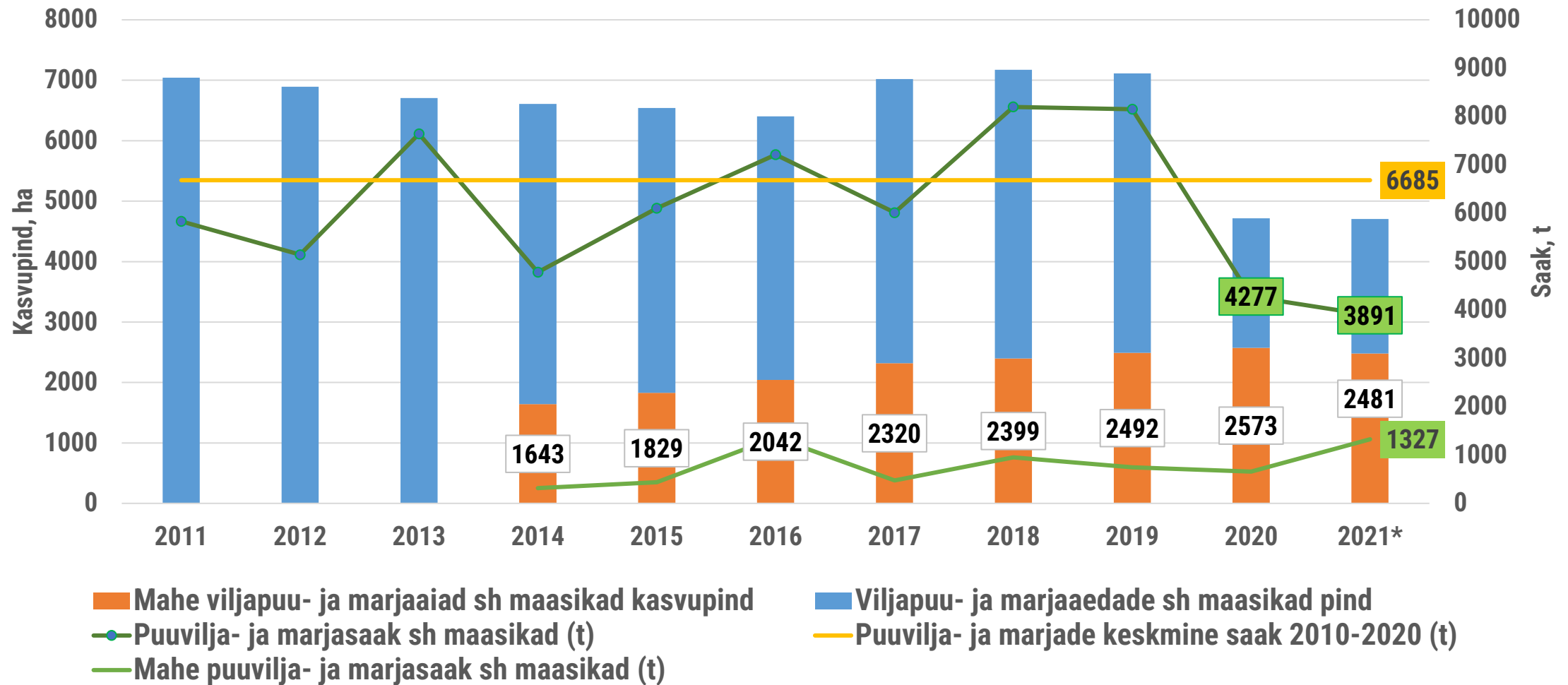
Värske puu- ja köögiviljaga isevarustus 2011-2021



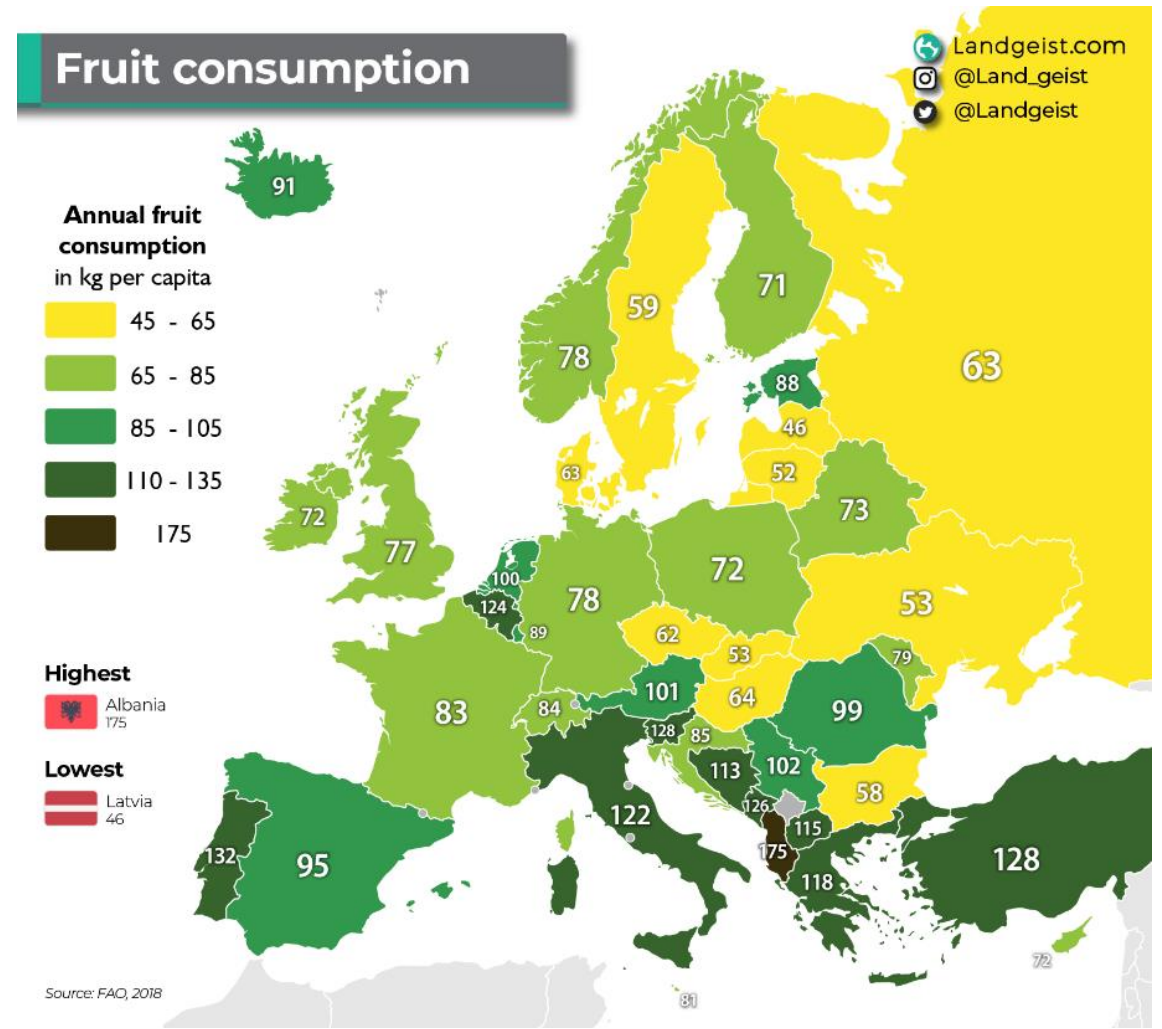
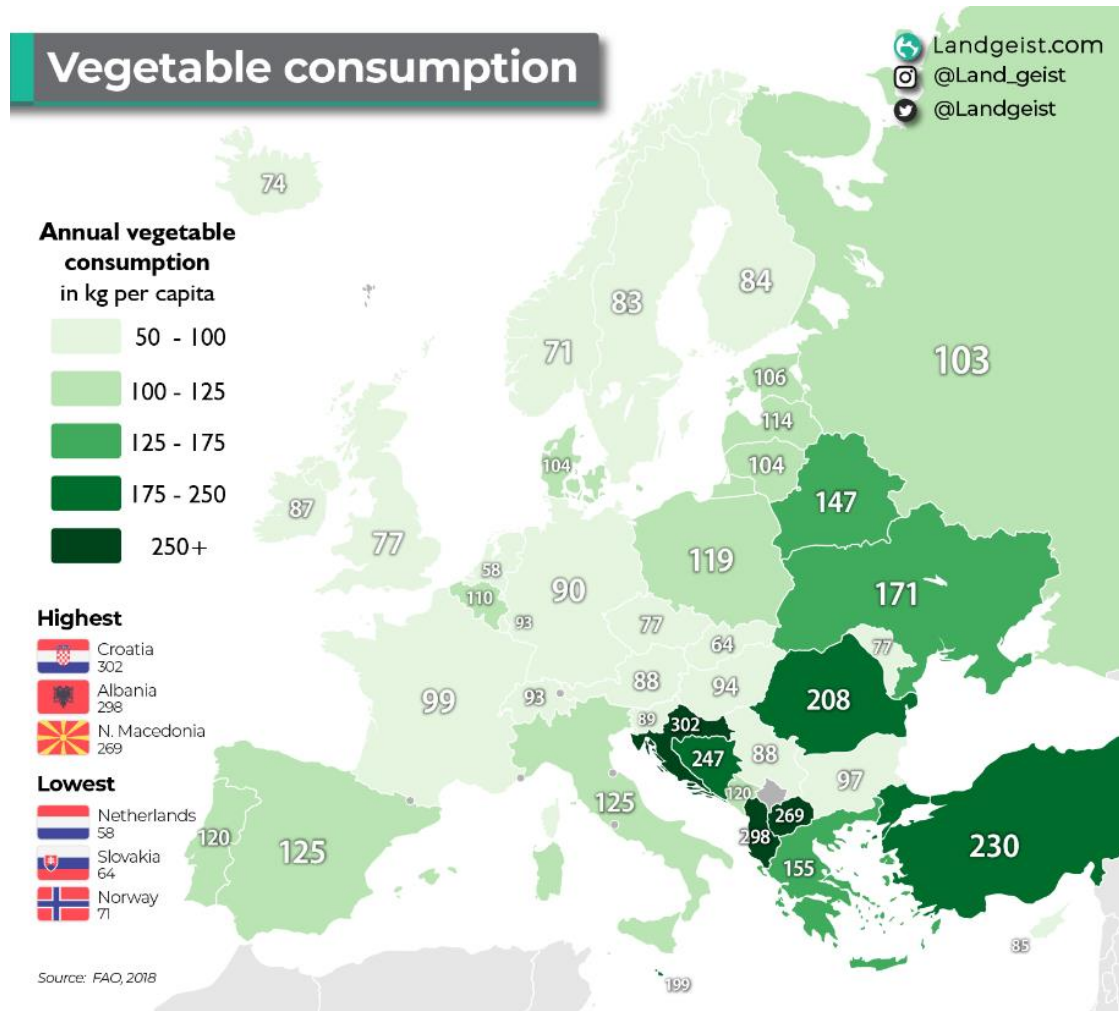
Avamaaköögilija kasvupind ja saak aastatel 2011-2021



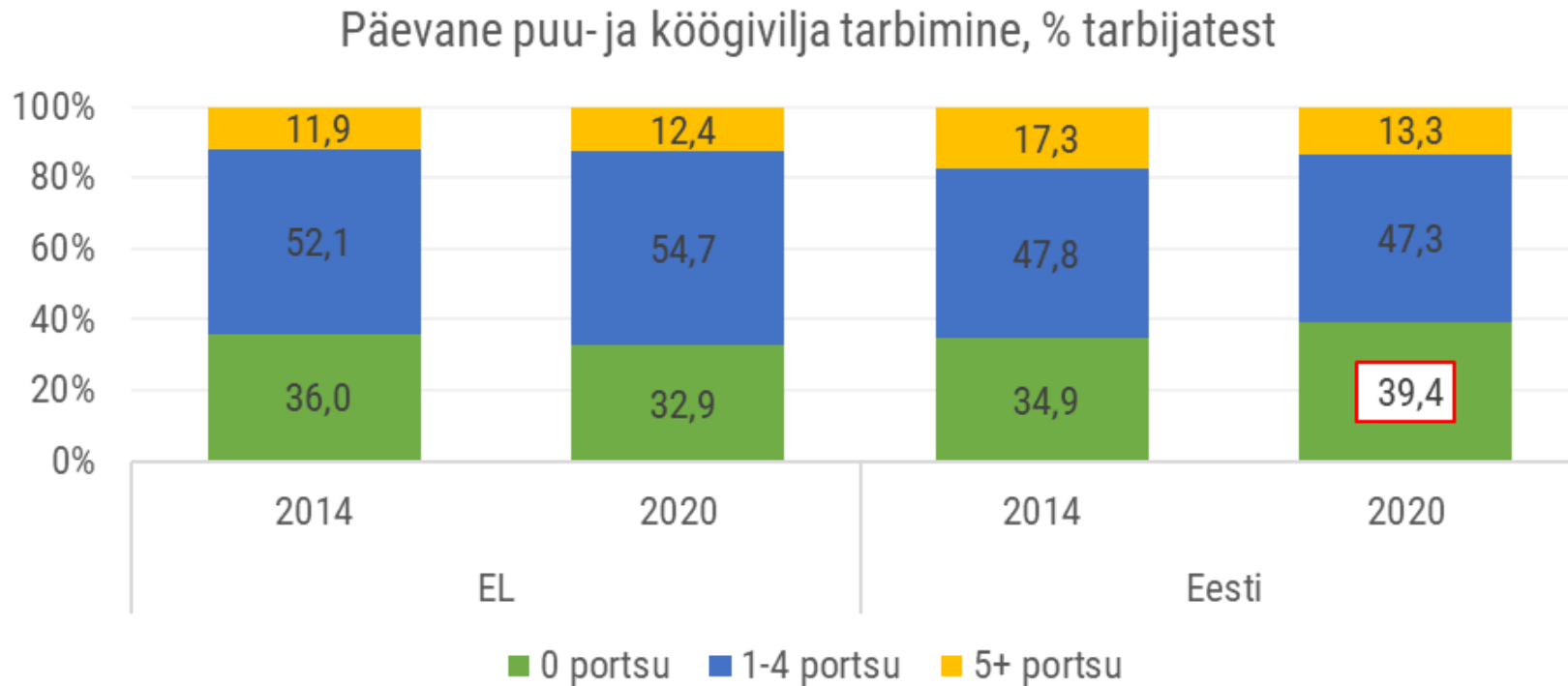
Puuvilja- ja marjaaedade pind ja saak aastatel 2011-2021



Puu- ja köögivilja tarbimine Euroopas



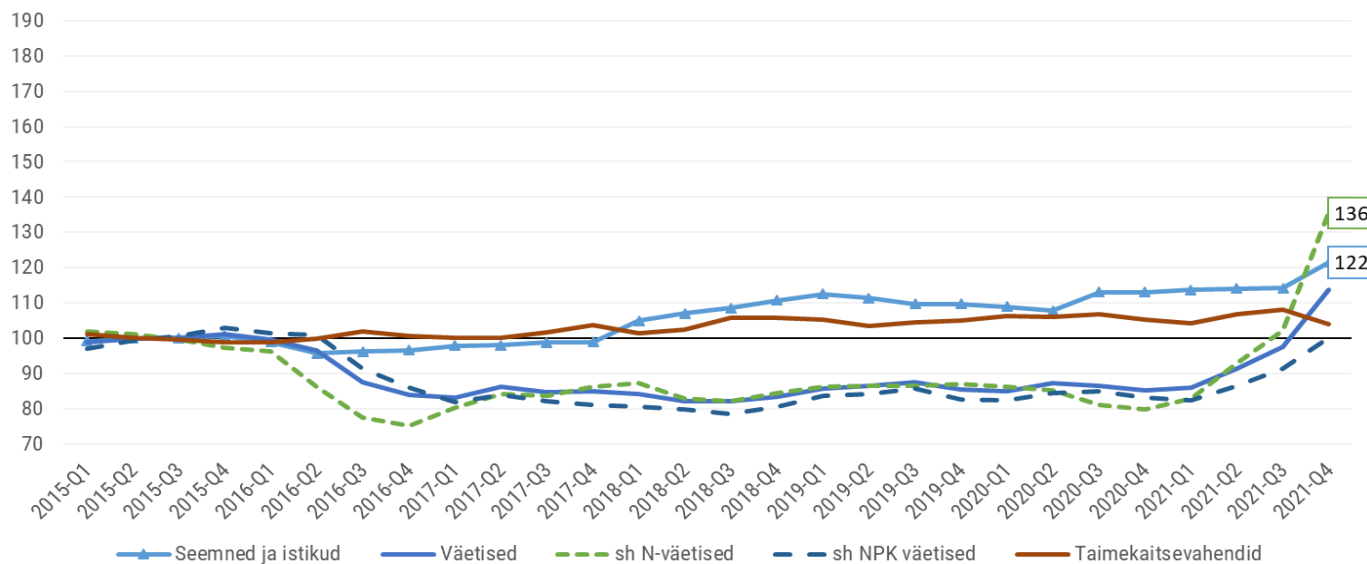
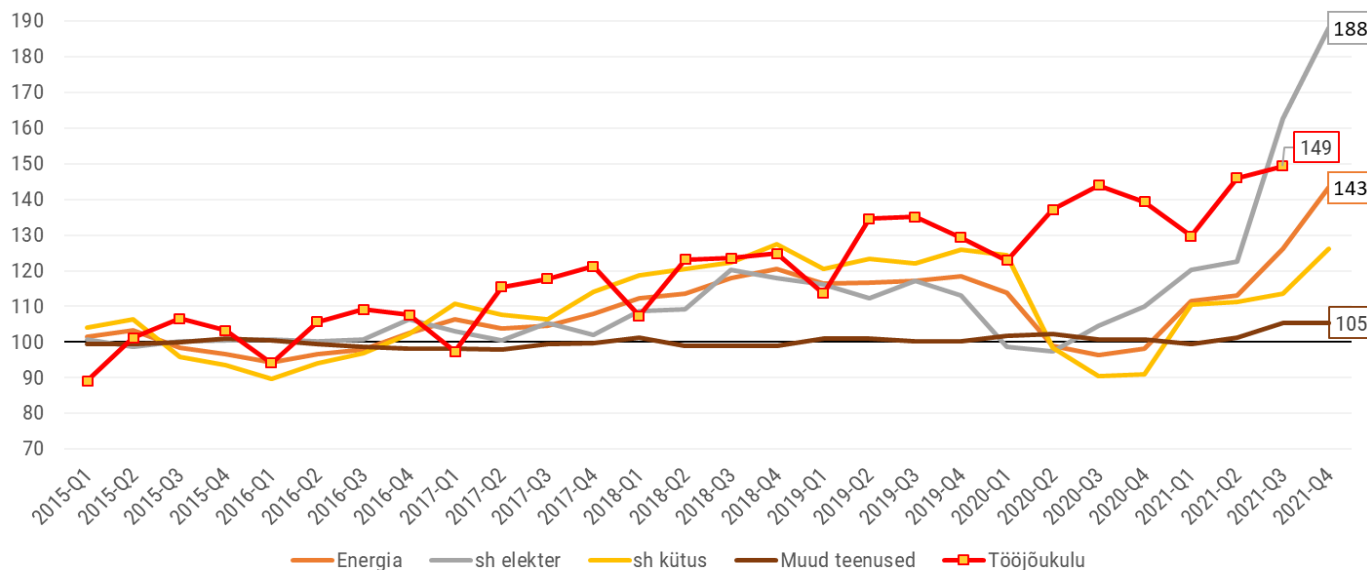
Puu- ja köögivilja tarbimine: Eesti vs EL



FAO: eestimaalane sööb **puuvilja 88 kg** in kohta aastas ehk keskmisest eurooplasest enam ja **köögivilja 106 kg** in kohta aastas ehk pigem tagasihoidlikumalt

EUROSTAT: inimeste osatähtsus Eestis, kes igapäevaselt **ei tarbi puu- ja köögivilja, suureneb noorte arvelt**

2021 märksõna: kulud



2021 vs 2020

Energiakulu +21%

Tööjõukulu +5%

Seemned +5%

Väetised +13%

.....

IV kvartal 2021 vs IV kv 2020

Energiakulu +46%, jaanuar ↑

Seemned +7%

Väetised +33%, jaanuar ↑

....

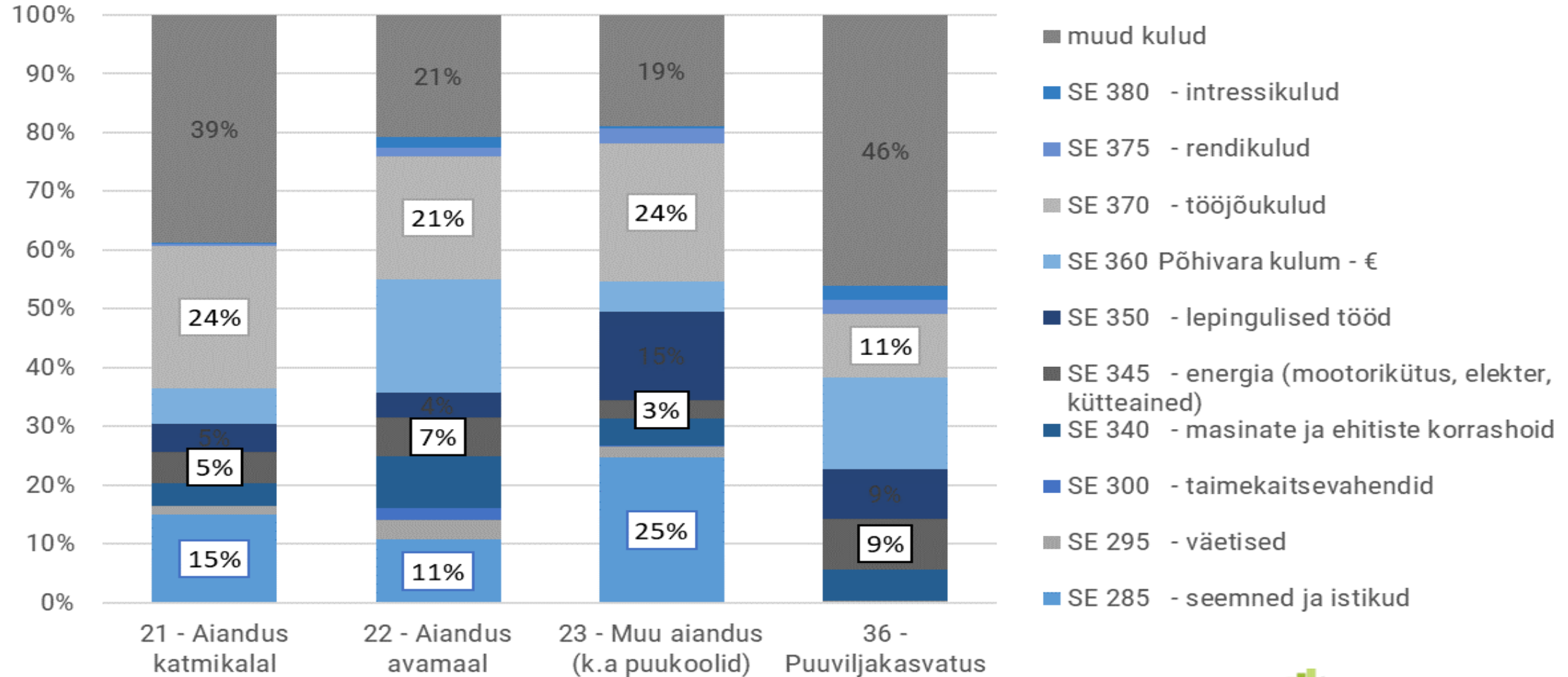
Prognoosid:

Energiahind ei odavne

Surve tööjõukulule jätkub

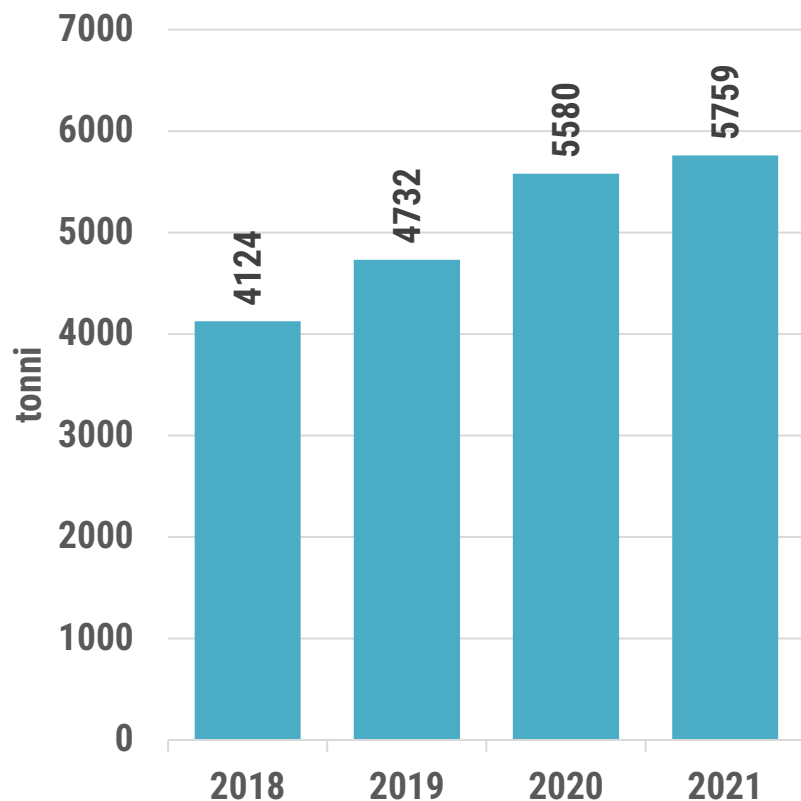
Kulud aianduses

Kogukulude struktuur aianduses (2020)

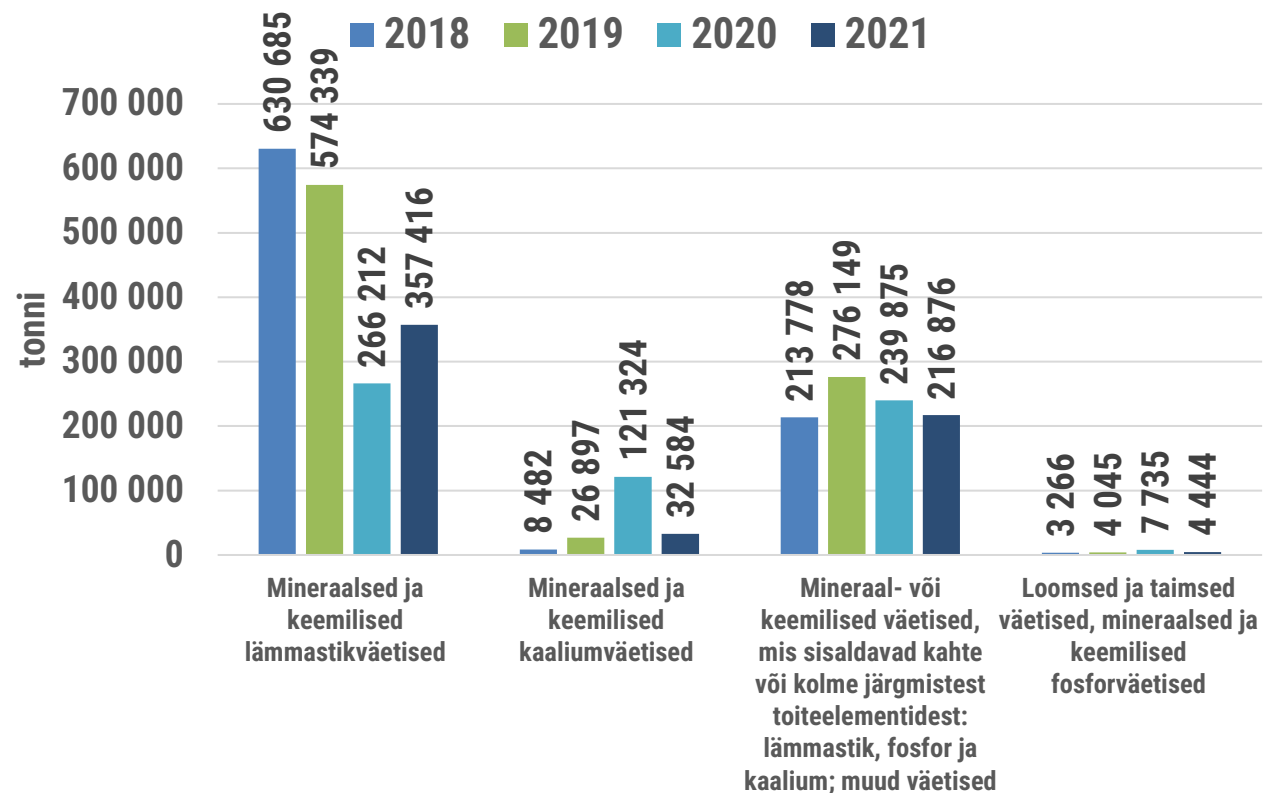


Sisendite import: väetis ja taimekaitse

Taimekaitsevahendite impordikogus, tonnides

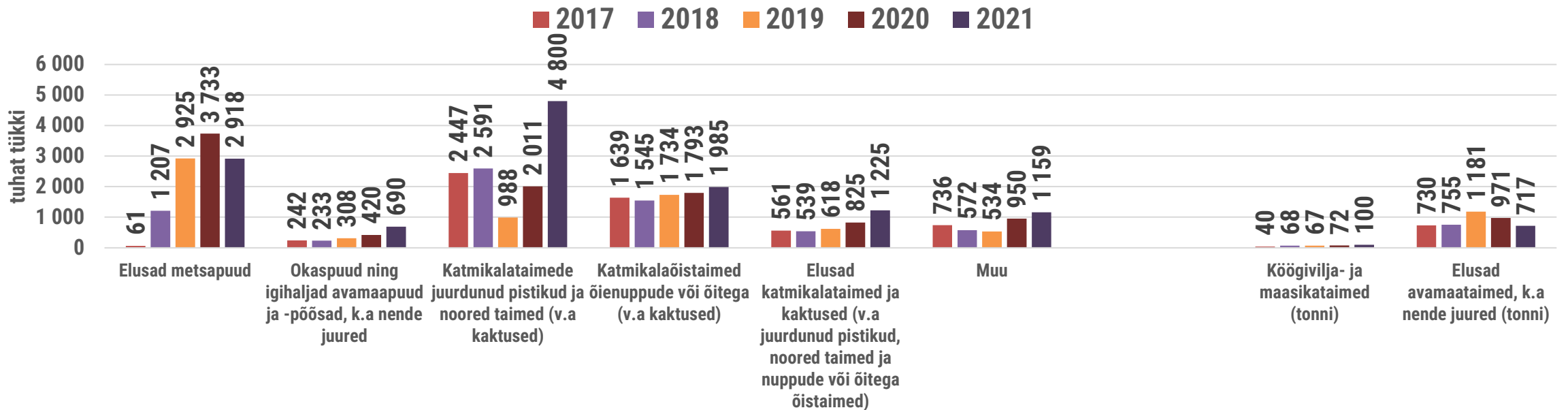
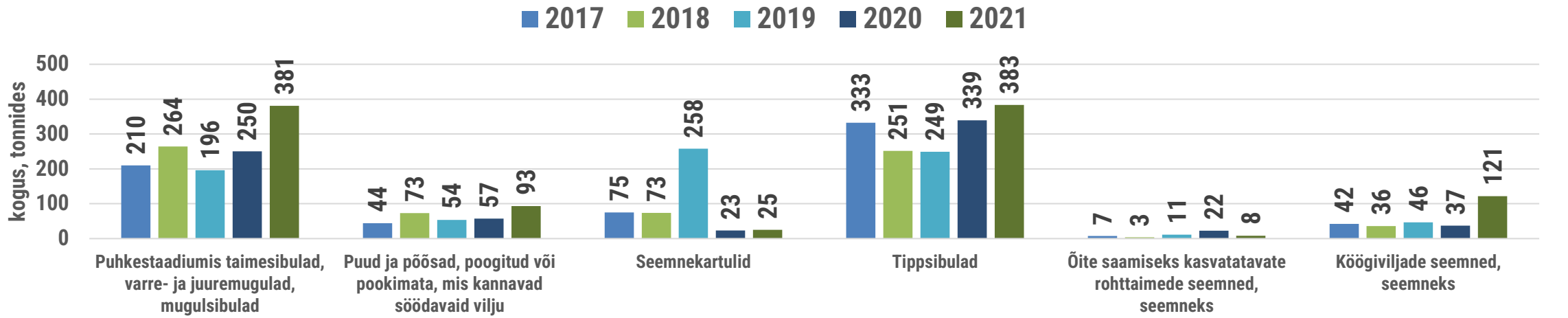


Väetiste impordikogused, tonnides



67% väetisest Venemaalt

Sisendite import: seemned ja paljundusmaterjal



Viinamarja tootmine Eestis

- 2021. aastal kasvatati viinapuid ligikaudu 11 ha (lauaviinamari + veiniviinamari)
- Eesti kuulub alates aastast 2021 põhjapoolseimasse viinamarjakasvatusevööndisse – see tähendab, et on lubatud kasutada viinamarjaveini tootmisel ettenähtud veinivalmistustavasid
- Alkoholiregistris on käesoleval hetkel registreeritud 42 Eesti päritolu viinamarjadest valmistatud veini

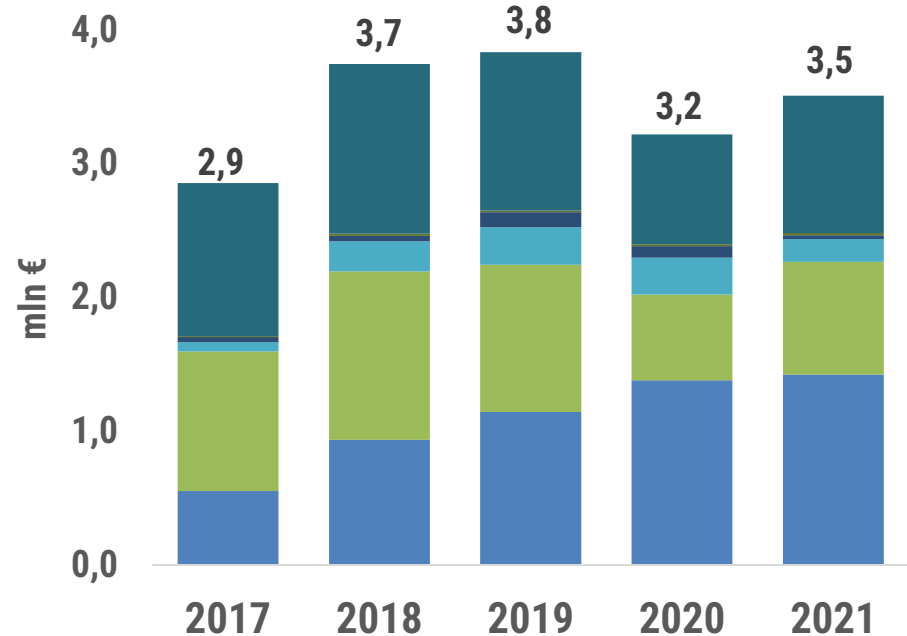


Allikas:it.lazenne.com

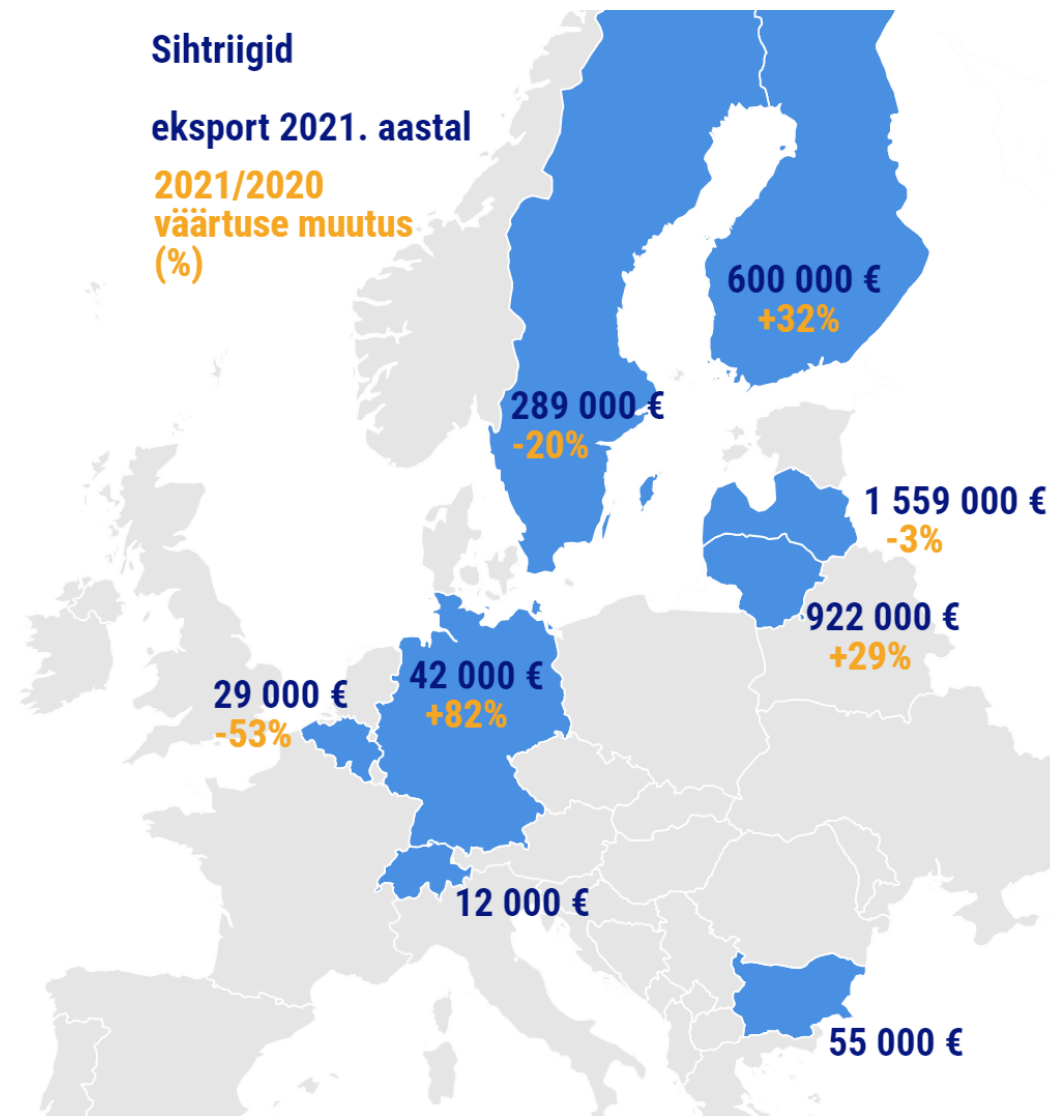


Allikas:ec.europa.eu

Värske köögivilja eksport 2017-2021

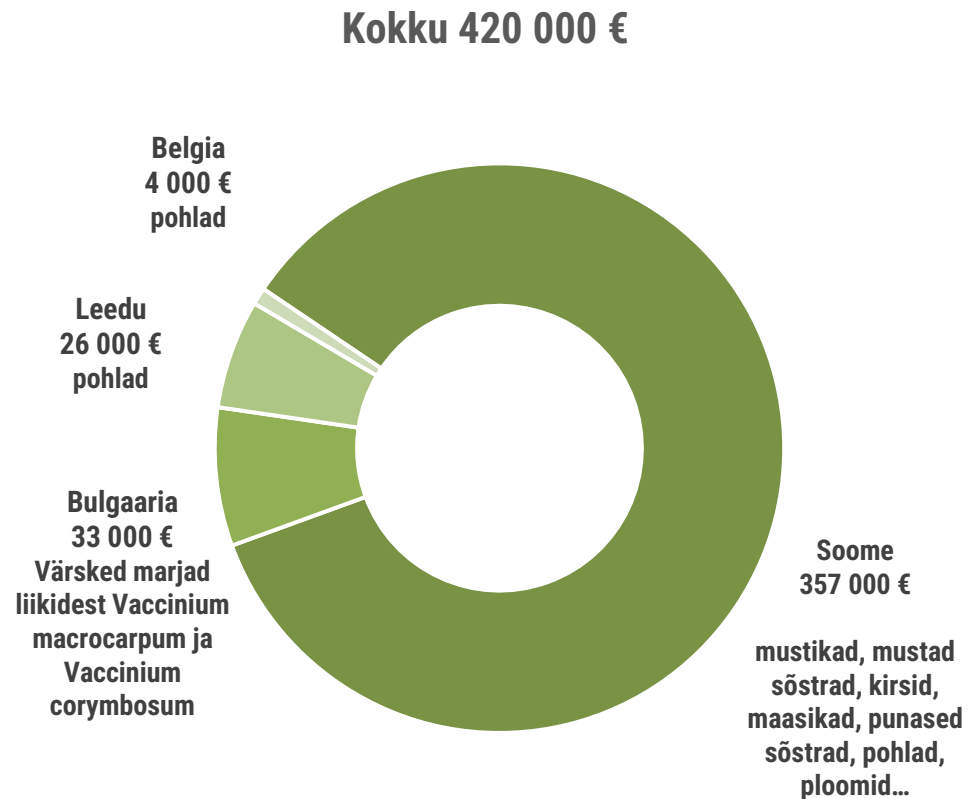


- Muu köögivilja
- Kapsas
- Porgand, naeris, söögipeet
- Sibulad, šalotid, küüslaugud, porrulaugud jm laugud
- Kurgid ja kornišonid
- Aedsalat (*Lactuca sativa*) ja sigur (*Cichorium spp.*)

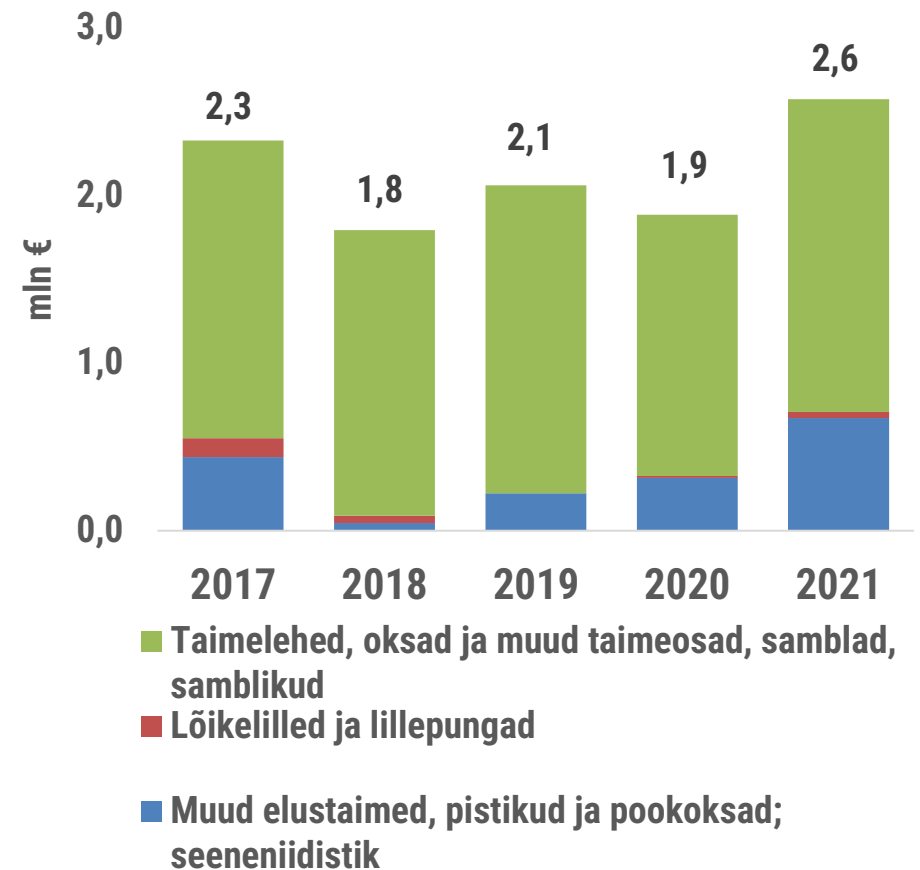


Värskete marjade ja taimede eksport

Värskete puuviljade ja marjade sihtriigid 2021. aastal

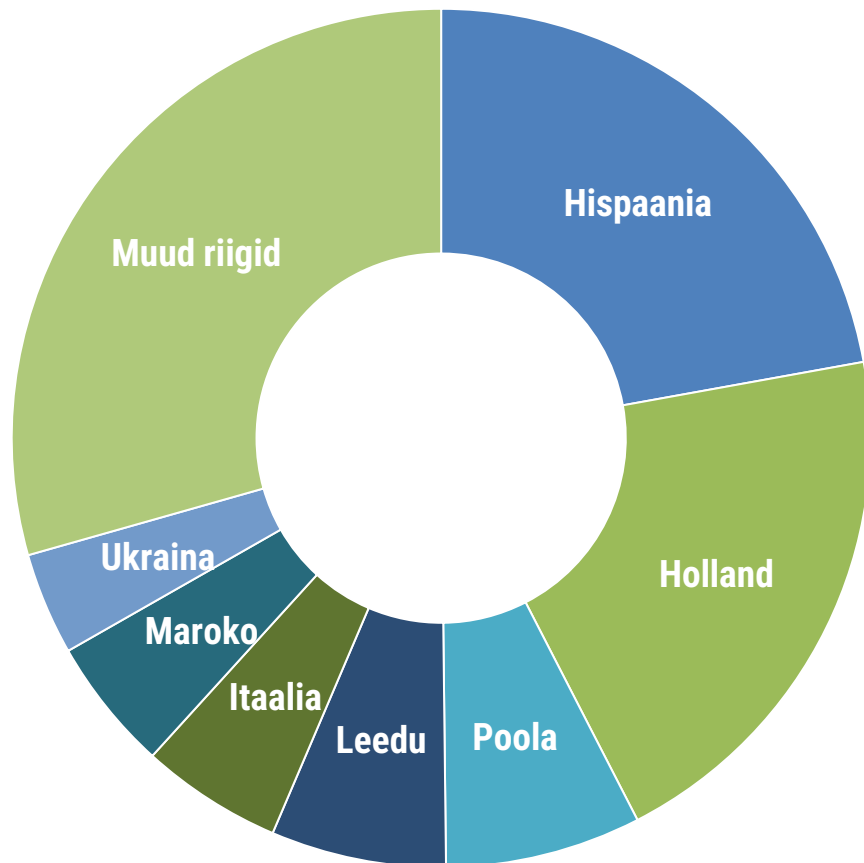


Eluspuude, taimede, taimesibulate, lõikelilled eksport, mln €

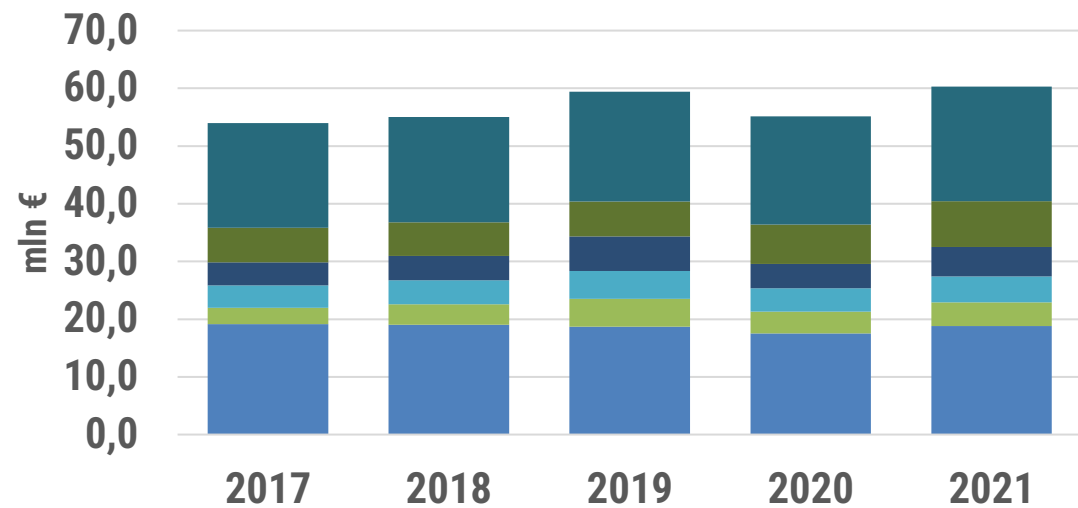


Köögiviljade import

Värske köögivilja impordi päritoluriigid
2021, mln €



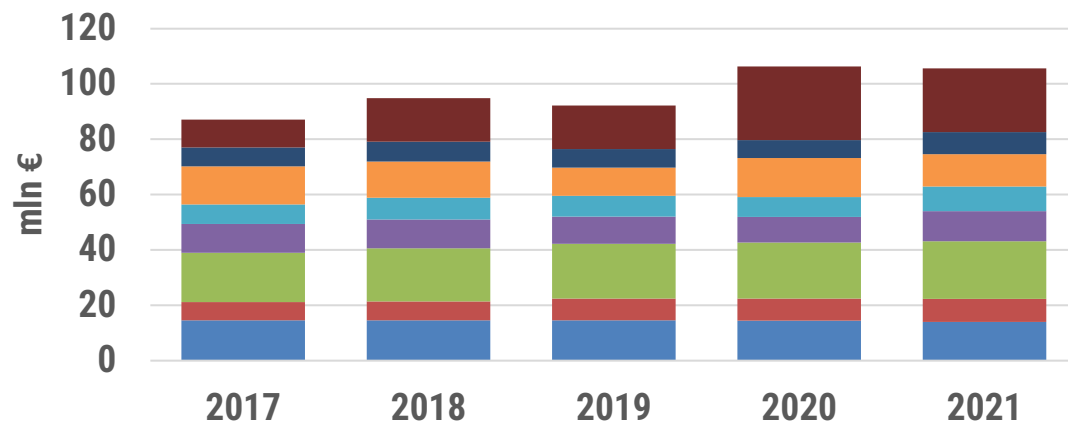
Värske köögivilja import 2017-2021,
mln €



- Tomatid
- Kurgid ja kornišoniid
- Kapsas, lillkapsas, nuikapsas, lehtkapsas
- Aedsalat (*Lactuca sativa*) ja sigur (*Cichorium spp.*)
- Sibulad, šalotid, küüslaugud, porrulaugud jm laugud
- Muu köögivili

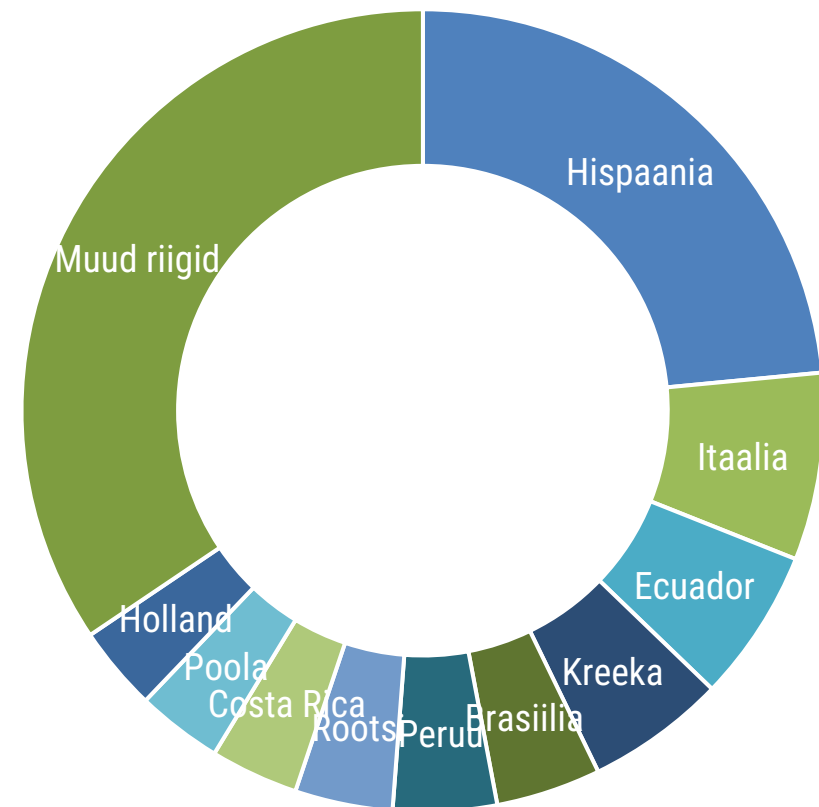
Värskete puuviljade ja marjade import

Ekspordiväärtus, mln €



- Värsked marjad ja muud söödavad puuviljad
- Aprikoosid, kirsid, virsikud (k.a nektariinid), ploomid ja laukaploomid
- Õunad, pirnid ja küdooniad
- Melonid (k.a arbuusid) ja papaiad
- Viinamarjad
- Tsitrusviljad
- Datlid, viigimarjad, ananassid, avokaadod, guajaavid, mangod
- Banaanid, k.a jahubanaanid

Peamised päritoluriigid, 2021



Ukraina puu- ja köögiviljasektor

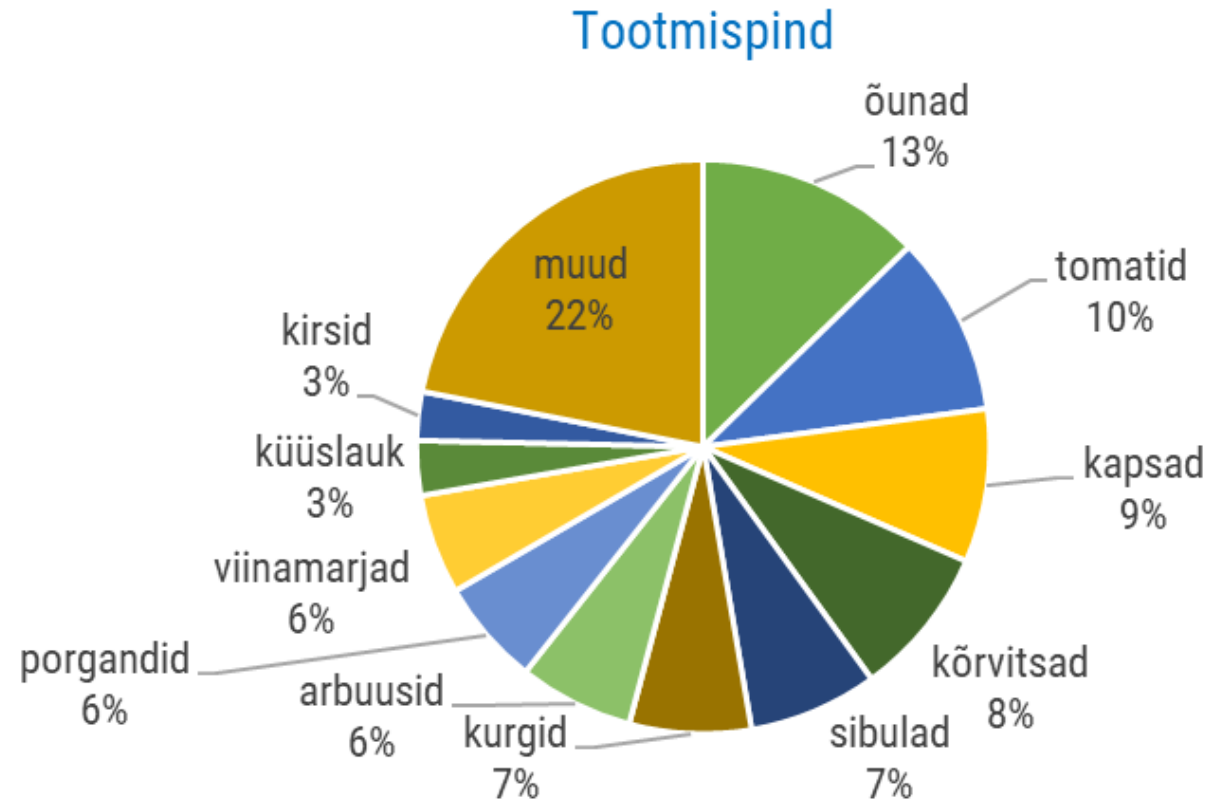


Ukraina on 5. kohal Euroopas puu- ja köögivilja tootmisel
... mahetootmises 11. kohal

Kokku ca 721 tuh ha puu- ja köögivilju (sh pähkleid) ~4% põllukultuuride pinnast

Tomatid 232 tuh tonni, kapsad 165 tuh t, õunad 146 tuh t, kõrvitsad 134 tuh t

Tootmine on koondunud kodumajapidamistesse



Ukraina puu- ja köögiviljasektor



Ukraina osakaal EL27 impordikoguses (2020)



0,3%



3,7%



1,1%



2,2%

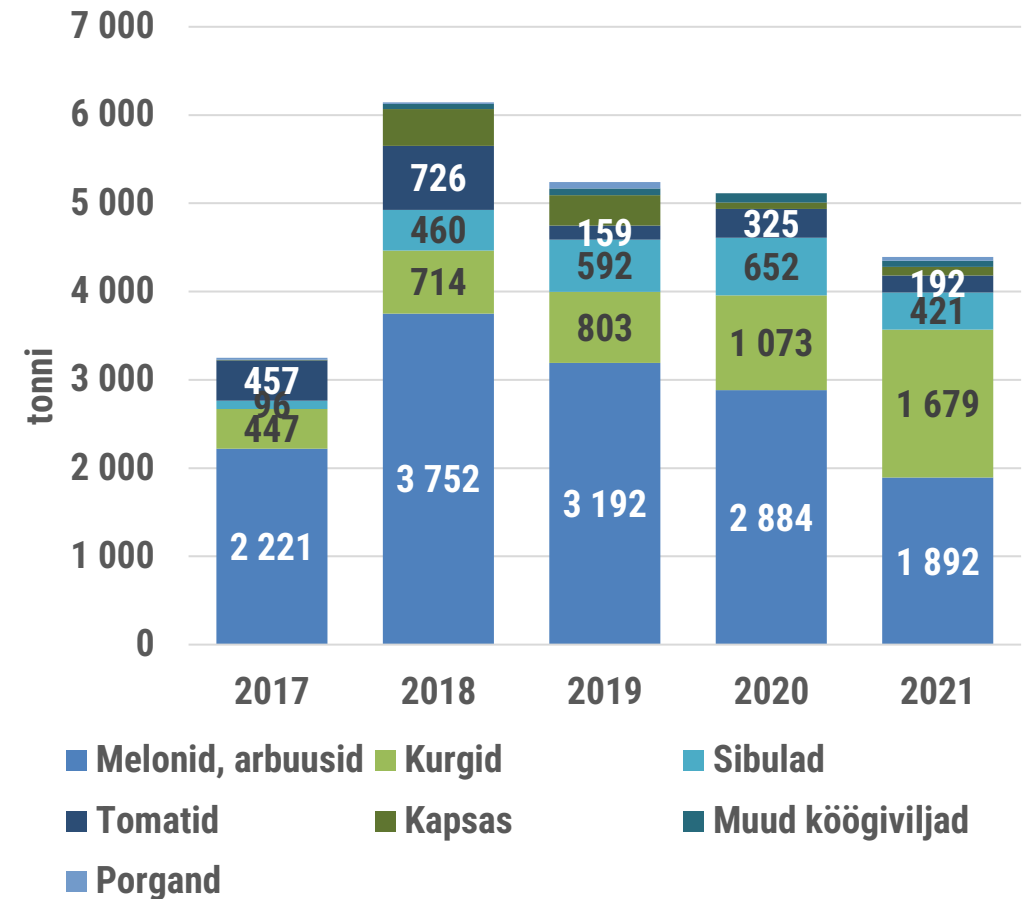


0,8%



2,3%

Ukraina päritolu puu- ja köögivilja import Eestisse, t (2021)



Prognoosid

FAO-OECD Outlook 2021-2030 (juuli 2021)

makromajanduslikud eeldused oktoobri ja detsembri seisuga 2020

Nafta hind 43 \$/barrel ühtlase kasvuga -> 74 \$/barrel (2030)

- Puu- ja köögiviljad annavad 7% maailma vajalikust kaloritarbest
- WHO soovitus 400 g puu- ja köögivilja in kohta päevas – eesmärgini on veel minna
- Toidukadu puudutab oluliselt puu- ja köögiviljasektorit

EU Agricultural Outlook for markets, income and environment 2021-2031 (dets 2021)

makromajanduslikud eeldused 11. nov 2021 seisuga – suurim ebakindlus

Nafta hind 67 \$/barrel ühtlase kasvuga -> 80 \$/barrel (2031)

- Hinnang EL õuna, tomati, apelsinide, nektariinide ja virsikute turu väljavaatele
- Keskmised tootjatena-töötajatena [Prantsusmaa](#), [Saksamaa](#), [Itaalia](#), [Poola](#) ja [Ungari](#)
- Värske puuvilja tarbimine EL-s kasvab, töödeldud puuvilja tarbimine väheneb
- Õun, nektariin ja virsik kaotab turgu troopilistele puuviljadele ja marjadele
- EL õunte ja tomatite eksport jääb stabiilseks - Venemaa oleks olnud suurim eksporditurg, uute turgude puhul piiravaks füto-sanitaarsed tegurid

Puu- ja köögiviljadel on oluline roll

- põllumajandustootjate sissetulekute parandamisel
- töökohtade loomisel
- toiduga kindlustatuse tagamisel
- toidusüsteemide kohanemisel

Võimalused uueks perioodiks: ÜPP strateegiakava 2021-2027

Uuel perioodil jätkatakse:

- Puu- ja köögivilja kasvatamise otsetoetusega
- Keskkonnasõbraliku majandamise / keskkonnasõbraliku puu- ja köögiviljakasvatusega
- Mahetoetusega
- Kohalikku sorti taimede kasvatamise toetusega
- Investeeringutega keskkonnahoiuks (tootmisse, töötlemisse)
- Ühistegevusega
- Mitmekesistamisega

Puu- ja köögivilja kasvatamise otsetoetus (PKV)

PKV 2015-2022

- toetust saab taotleja, kes tegeleb põllumajandusliku tegevusega põllumajanduslikus majapidamises ning täidab nõuetele vastavuse nõudeid
- taotleja peab kasvatama põllumajanduskultuure vähemalt 1 hektaril
- põllumajandusmaal peab järgima minimaalset istutustihedust hektari kohta
- toetusõiguslike kultuuride nimekirjas kokku 24 kultuuri

PKV toetus 2023+

- toetuse saamiseks peavad taotlejad kasutama vähemalt 1 ha põllumajandusmaad ning
- kasvatama vähemalt 0,3 ha puu- ja köögivilju või marjakultuure
- toetusõiguslike kultuuride nimekirjas kõik kultuurid, mis kasvavad Eestis kokku vähemalt 3 ha
- toetust ei diferentseerita

ÜPT, ROH ja PKV toetuse ühikumäärad ja eelarve aastatel 2015-2021

	2017	2018	2019	2020	2021	2023*
ÜPT (uuel perioodil PST) ühikumäär, €/ha	83,7	90,8	97,6	115	129,8	108
ROH ühikumäär, €/ha	38,8	41,9	45	53,7	59,2	-
PKV ühikumäär, €/ha	305,3	312,6	277,5	277	302,3	363
PKV eelarve, €	537 421	532 812	533 949	469 062	537 355	1 963 467

* tegelik ühikumäär ning eelarve kujuneb taotlemisaastal

Keskkonnasõbralik majandamine (aiandus) (KSM)

KSK ja KSA 2015-2022

- KSK - ühe aastane toetus, eeldus KSM, vähemalt 0,3 hektarit

Viljavaheldus ja liblikõieliste kasvatamine, rohumaaribad, talvine taimkate, glüfosaadi kasutamise keeld, teenindusala nõuded, maasikal multši ja reavahede nõuded, mullaproovid, koolitus

- KSA: 5-aastane toetus, vähemalt 0,3 hektarit

Glüfosaadi kasutamise keeld, feromoonpüünised, bioloogilist mitmekesisust toetavad elemendid, teenindusalade ja reavahede nõuded, võrade hooldamine, kaitsehedid, mullaproovid, koolitus

- Eelarve ühe aasta kohta 445 000 eurot

KSM toetus 2023+

- Ühe aastane toetus, kõrgemat ühikumäära saab kui kasvatatakse aiakultuure vähemalt 0,3 hektaril
- Kõigile aiakultuuridele: glüfosaadi kasutamise keeld, mullaproovid, koolitus, teenindusala nõuded
- Köögiviljal, maasikal: viljavaheldus, talvine taimkate, maasikal multši ja reavahede nõuded
- Püsilikultuuridel: feromoonpüünised, bioloogilist mitmekesisust toetavad elemendid
- **Valitavad lisatoetused:** orgaaniline multš, haljasväetise kasvatamine, vahekultuuride kasvatamine, lisatoetus mitmeliigilistele väikestele põldudele
- Eelarve ühe aasta kohta 525 000 eurot

Koostöö - tootjaorganisatsioon

Tootjaorganisatsiooni tunnustamist saab taotleda tulundusühistu, kes:

- on kolme majandusaasta keskmisena turustanud:
 - 100 000 euro väärtuses puu- ja köögivilja
 - 3 000 000 euro väärtuses kartulit
- koosneb vähemalt 10 sõltumatust liikmest
- on asutatud tootjate algatusel ja tegeleb vähemalt ühe tegevusega (ühine töötlemine, turustamine, pakendamine jne) ning järgib konkreetset eesmärki

Ühistegevusele suunatud sekkumised

- Ühistulised investeeringud materiaalsesse ja immateriaalsesse põhivarasse
- Ühistulised investeeringud materiaalsesse ja immateriaalsesse põhivarasse (finantsinstrument)
- Põllumajanduse ja toidusektori müügivõimekuse tõstmine
- Liidu ja riiklike kvaliteedikavade rakendamise toetamine
- Tunnustatud tootjaorganisatsioonide loomise toetamine
- Tunnustatud tootjaorganisatsioonide arendamise toetamine





MAAELUMINISTEERIUM



Euroopa Maaelu Arengu
Põllumajandusfond:
Euroopa investeringud
maapiirkondadesse

Aitäh!