



# Piimaturg

IV kvartal 2016

## Sisukord

Piimatoodang ja kokkuost Eestis	1
Piimatoodete tootja- ja jeahind Eestis	4
Piima ja piimatoodete tootmisest Eestis	5
Eksport ja Import	6
Hinnad Maailmas	8
Hinnad Lätis ja Leedus	9
Toorpiima kokkuost EL riikides kuude lõikes 2016.aastal	10

### Väljaandja:

Eesti Põllumajandus-Kaubanduskoda  
J.Vilmsi 53G, 10147 Tallinn  
tel. 372 600 9349, faks 372 600 9350  
e-post: info@epkk.ee, http://www.epkk.ee

## Piimatoodang ja kokkuost Eestis

Statistikaameti andmetel moodustas **piimatoodang Eestis 2016. aasta neljandas kvartalis** 184 983 tonni, vähenedes 12 kuu taguse perioodiga võrreldes 6209 tonni ehk 6,5 protsenti. 2015.a. toodeti neljandas kvartalis 191 192 tonni toorpiima. 2012.a. aastaga võrreldes on Eestis piimatoodang IV kvartalis kasvanud 4,0% ehk 7 081 tonni.

**2016. aastaga kasvas Eestis piimatoodang** võrrelduna 2015.a. 1,0% ehk 7 911 tonni. Võrrelduna **2012. aasta** 12 kuuga kasvas toorpiima toodang 8,3% ehk 60 005 tonni.

**Eesti maakondadest oli 2016. aasta neljandas kvartalis** suurim piimatootja jätkuvalt Järvamaa 30 708 tonniga, mida on 1,9% rohkem kui 2015.a. neljandas kvartalis, samas kahanes Järvamaal lehmade arv aastatagusega võrrelduna 500 pea (-3,6%) võrra. Aastaga ei kasvanud lehmade arv üheski maakonnas, samale tasemele jäid Saaremaa ja Hiiumaa. Kõrvuti Järvamaaga olid suurimad langejad Lääne-Virumaa 1500 pead (13,9%), Jõgevamaa 500 pead (6,0%) 300 pead Tartumaal, Harjumaal, Pärumaal ja Läänemaal, teistes maakondades oli karja kahanemine väiksem. Piimatoodang lehma kohta kasvas Eestis aastaga keskmiselt 2,2%, sellest enim Läänemaal 17,3%, Võrumaal 13,3%, Hiiumaal 10,8%, Põlvamaal 9,1%, teistel vähem. Ainsana langes toodang Saaremaal 3,5%. Neljandas kvartalis oli keskmine piimatoodang lehma kohta suurim Tartumaal 2350 kg, Järvamaal 2326 kg, Lääne-Virumaal 2284, Pärnumaal 2229 kg ja Harjumaal 2140 kg. Suurima aastatoodanguga lehma kohta maakonnad olid Tartumaa 9736, Järvamaa 9297 kg ja Raplamaa 9087 kg.

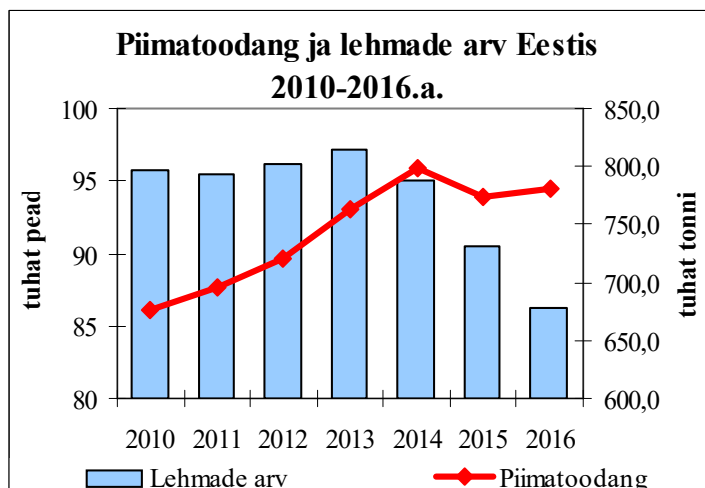
## Piimatoodang Eestis 2012. – 2016.a. (tuh. tonni)

	12.a.	13.a.	14.a.	15.a.	16.a.	+,- %; 16/12	+,- %; 16/15
<b>IV kvartal</b>							
Kokku	177,9	191,8	190,7	191,2	185,0	4,0	-3,2
<b>12 kuud</b>							
Kokku	721,4	762,3	799,3	773,5	781,4	8,3	1,0

ESA andmetel



## Piimatoodang ja kokkuost Eestis (järg)

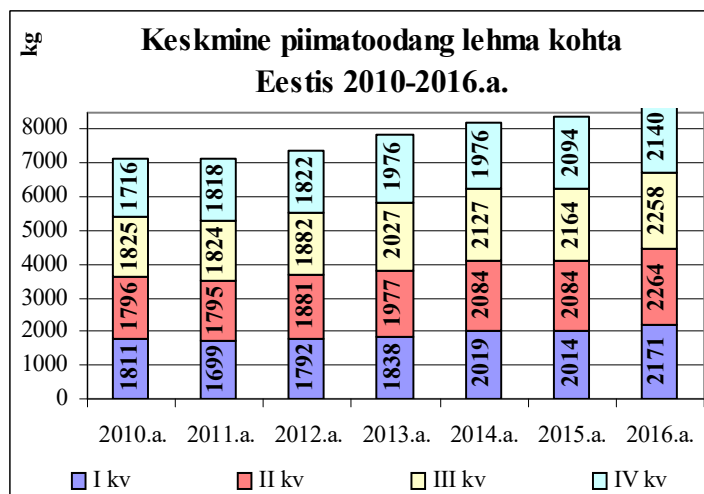
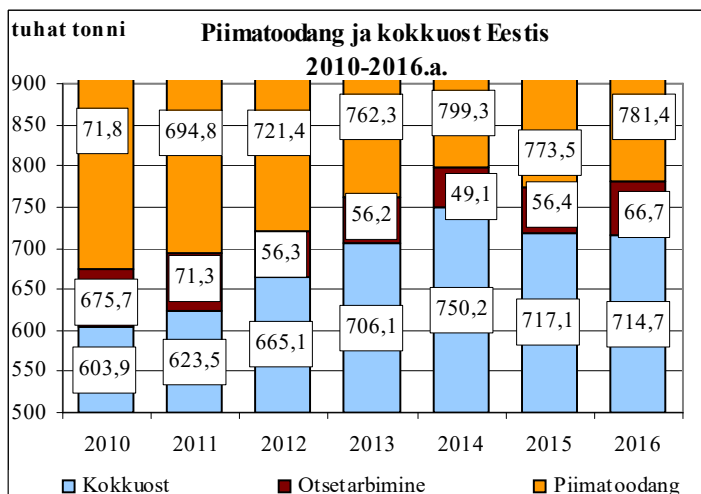


Keskmine piimatoodang ühe lehma kohta oli 2016.a. neljandas kvartalis 2140 kg, mis kasvas 12 kuu taguse ajaga võrrelduna 46 kg. 2012.a. IV kvartali võrreldes kasvas keskmine piimatoodang lehma kohta 318 kg ehk 17,5%.

Lehmade arv, mis 2012.a. pööras üle pika aja tõusule jätkudes ka 2013.a. läks 2014.a. langusesse. 2016. aasta 31. detsembri seisuga oli Eestis 4200 lehma vähem kui 12 kuud tagasi. Kui 2015.a. 30. detsembri seisuga loendati Eestis 90 500 lehma, siis 12 kuud hiljem on lüpsilehmade arv langenud 86 300 loomale. Suurim kahanemine -1900 lehma toimus teises kvartalis.

## Keskmine piimatoodang lehma kohta Eestis (kg)

	2012.a.	2013.a.	2014.a.	2015.a.	2016.a.	+,- %; 2016/2012	+,- %; 2016/2015
<b>IV kvartal</b>							
Kokku	1822	1976	1976	2094	2140	17,5	2,2
<b>Aasta</b>							
Kokku	7377	7818	8206	8356	8833	19,7	5,7



## Piima kokkuost ja keskmine hind Eestis

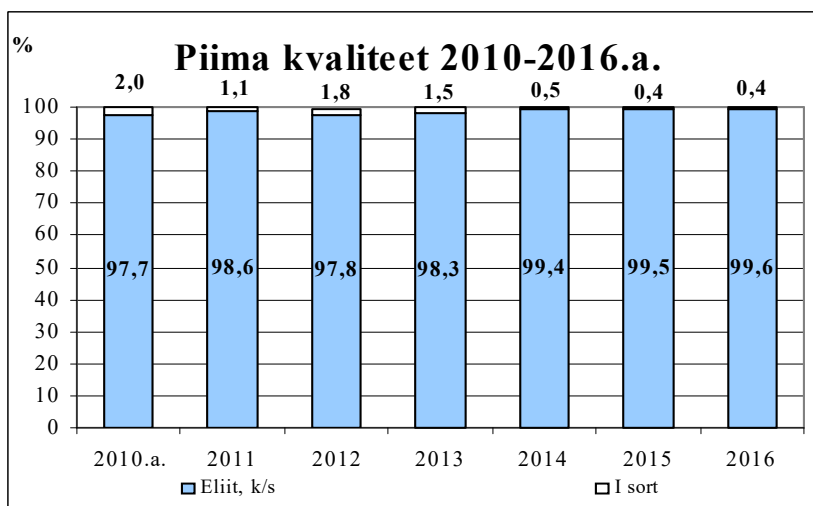
	2012.a.	2013.a.	2014.a.	2015.a.	2016.a.	+,- %; 2016/12	+,- %; 2016/15
<b>IV kvartal</b>							
Naturaalkaal, t	162900	175200	177300	177100	168900	3,7	-4,6
Maksumus, t.EUR	48999,23	63608,11	44826,76	41315,66	49999,87	2,0	21,0
Keskmine hind, EUR/t	300,79	363,06	252,83	233,29	294,46	-2,1	26,2
<b>12 kuud</b>							
Naturaalkaal, t	662700	706100	750200	717100	714700	7,8	-0,3
Maksumus, t.EUR	199088,89	238825,38	245909,91	169717,85	169131,33	-15,0	-0,3
Keskmine hind, EUR/t	300,42	338,23	326,95	236,67	237,67	-20,9	0,4

Tabelid koostatud ESA andmetel

## Kokkuostetud piima kvaliteet Eestis

	2012.a.		2013.a.		2014.a.		2015.a.		2016.a.	
	tuh.t	%	tuh.t	%	tuh.t	%	tuh.t	%	tuh.t	%
<b>IV kvartal</b>										
Nat.kaal	162,9	100	175,2	100	177,3	100	177,1	100	169,8	100
Eliit, k/s	159,0	97,6	172,2	98,3	176,2	99,3	176,6	99,7	169,2	99,6
I sort	3,8	2,3	2,6	1,5	0,9	0,5	0,4	0,2	0,4	0,2
<b>Aasta</b>										
Nat.kaal	665,1	100	706,1	100	750,2	100	717,1	100	714,7	100
Eliit, k/s	650,8	97,8	693,3	98,2	774,0	99,2	713,6	99,5	711,6	99,6
I sort	12,2	1,8	11,1	1,6	5,0	0,7	2,6	0,4	2,3	0,3

ESA andmetel

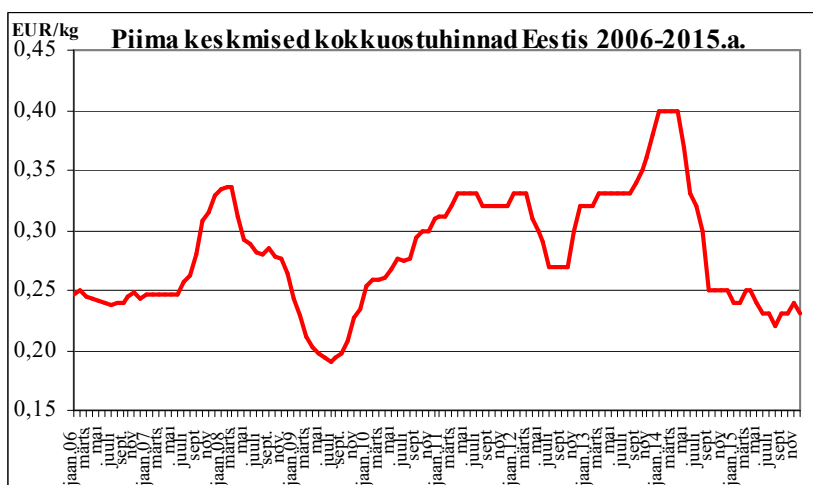


**2016. aasta IV kvartalis** kahanes piimatoodang 2015.a. neljanda kvartaliga võrreldes 6209 tonni, ning piima kokkuost 7300 tonni. Kogu toodetud piimast osteti kokku 91,8%, mida oli 0,9% vähem kui 12 kuud tagasi IV kvartalis.

**2016. aasta jooksul** vähenes toorpiima kokkuost Eestis 12 kuuga 4,1% ehk 66 700 tonni. Kokkuostetud piimast moodustas tänavu 0,3% ehk 2 300 tonni I sordi piim, 36,5% ehk 261 200 tonni kõrgema sordi piim ja 63,0% ehk 450 400 tonni eliitsordi piim.

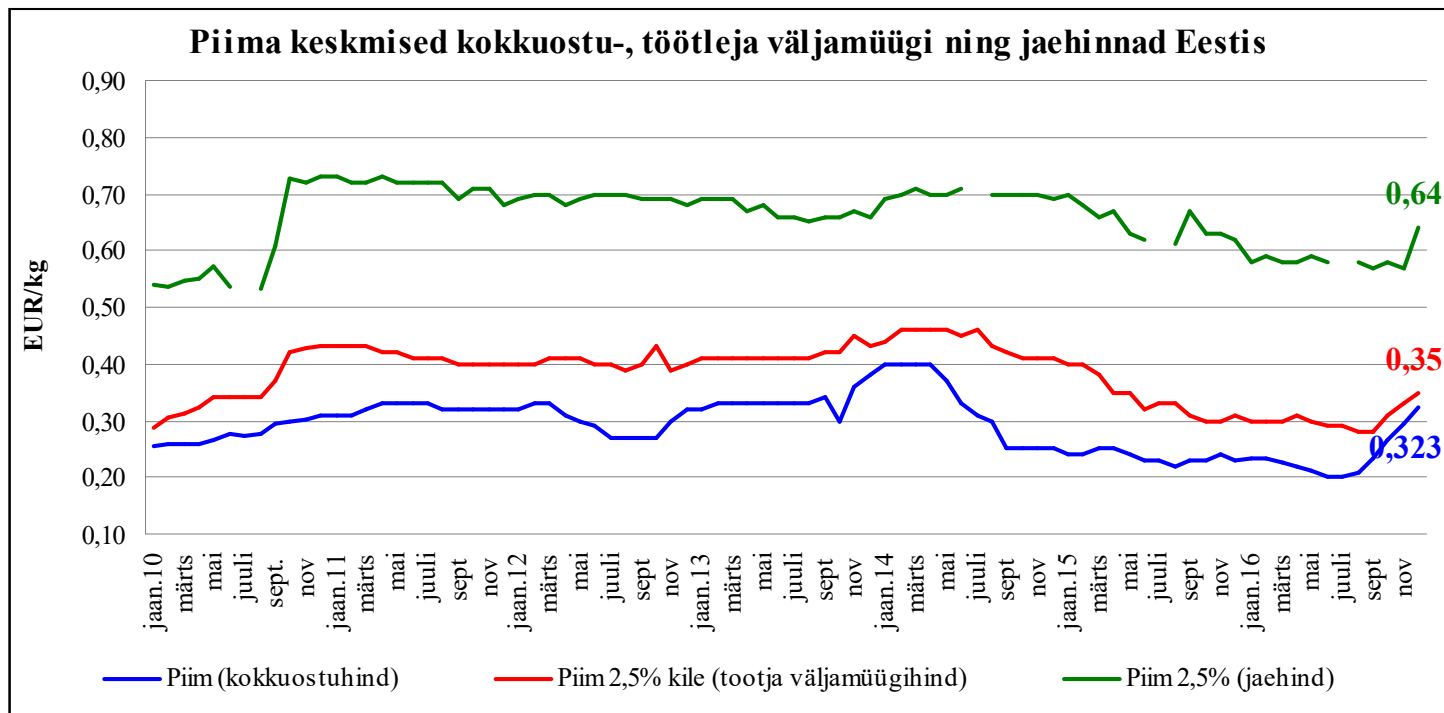
## Piima kokkuostuhinnad Eestis (EUR/kg, käibemaksuta)

	III kv. 16 keskmine hind	Oktoober 2016	November 2016	Detsember 2016	IV kv. 16 keskmine hind	Hinna muutus,%	
						IV kv 16/ III kv 16	IV kv 16/ IV kv 15
Piim kokku	0,214	0,264	0,296	0,323	0,294	37,4	26,2
Rasva %	3,8	4,0	4,1	4,1	4,1	7,9	24,4
Valgu %	3,3	3,4	3,5	3,4	3,4	3,0	0,0



Viimase kümne aasta jooksul on toorpiima hind teinud läbi arvestatavaid kõikumisi. 2007. aasta juulis alanud hinnatõus jõudis 2008. aasta veebruaris 0,34 EUR/kg tasemele, aasta pärast maksti piimakilost aga madalaimat hinda - 0,19 EUR/kg. Veel kaks aastat ja hind oli taastunud, aasta hiljem langes hind taas, 2012. aasta kolmandas kvartalis maksti kokkuostus piimakilost 0,27 EUR/kg, sama aasta detsembriks oli piimakilo jälle tõusnud 0,32 EUR/kg tasemele. 2013.a. esimeses pooles stabiliseerunud hind ning lõi 2014.aasta jaanuariks kõigi aegade rekordi - 0,40 EUR/kg. Mais 2014.a. algas uus, Venemaa

embargost tingitud langus, mis 2014. aasta septembris-detsembris stabiliseerus mõneks ajaks 0,25 EUR/kg tasemel. 2016.a. juulis saavutati uus madalpunkt 0,233 EUR/kg tasemel, septembris algas taas tõus jõudes detsembriks 0,323 EUR/kg tasemele.



### Piimatoodete tootja väljamüügihindad Eestis (EUR/kg, käibemaksuta)

	III kv. 16 keskmine hind	Okt. 2016	Nov. 2016	Dets. 2016	IV kv. 16 keskmine hind	Muutus kvartalis %	Muutus aastas %
Täispiimapulber	-	-	-	-	-	-	-
Lõssipulber	1,70	-	-	-	-	-	-
Juust	2,43	2,62	2,87	2,84	2,78	14,11	12,26
Või (väikepakk)	3,69	3,91	4,96	5,01	4,63	25,27	17,73
Või (25 kg plokk)	2,95	3,12	3,47	4,46	3,68	24,86	28,79
Piim 2,5% (kile)	0,28	0,31	0,33	0,35	0,33	16,47	8,79
Piim 2,5% (pure)	0,40	0,41	0,45	0,48	0,45	12,61	8,94
Piim 3,5% (kile)	0,40	0,42	0,45	0,48	0,45	11,57	4,65
Piim 3,5% (pure)	0,44	-	-	-	-	-	-

EKI andmetel

### Piimatoodete keskmised jaehinnad Eesti kauplustes ja turgudel, EUR/kg

	III kv. 16 keskmine hind	Okt. 2016	Nov. 2016	Dets. 2016	IV kv. 16 keskmine hind	Muutus kvartalis %	Muutus aastas %
<b>Kauplustes</b>							
Piim 2,5%, l	0,58	0,58	0,57	0,64	0,60	3,5	-4,8
Keefir, l	0,70	0,69	0,70	0,75	0,71	1,4	-5,7
Hapukoor 18-20%	1,61	1,62	1,74	1,83	1,73	7,7	-5,3
Kohvikoor 10%	1,27	1,31	1,35	1,52	1,39	10,0	-5,2
Kodujuust	4,06	4,11	4,10	4,18	4,13	1,6	0,7
Või	6,83	7,00	7,20	7,98	7,39	8,3	-1,9
Naturaaljuust	7,33	7,32	7,26	7,47	7,35	0,3	-5,4
<b>Turgudel</b>							
Või	6,64	6,71	6,53	6,61	6,62	-0,4	-8,5
Piim	0,75	0,77	0,90	0,90	0,86	14,2	-3,6

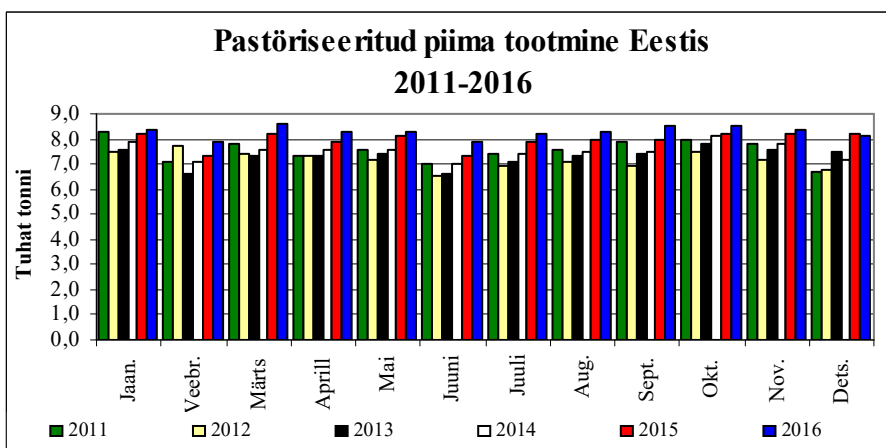
EKI andmetel

**Piimatoodete jahinnad** hakkasid alates 2016. aasta kolmandandast kvartalist taastuma, enam oli seda märgata aasta lõpus. Kõigele vaatamata oli tunda ka Venemaa emargo mõju.

**2016. aasta neljandas kvartalis** liikusid piimatoodete hinnad eelmise kvartaliga võrreldes eranditult üles. Enim kallines kohvikoor 10,0% ehk 0,12 EUR/kg, järgnes või 8,3% ehk 0,56 EUR/kg, hapukoor 7,7% ehk 0,12 EUR/kg, järgnes joogipiim 3,5% ehk 0,02 EUR/l, kodujuust kallines 1,6% ehk 0,07 EUR/kg ning keefir 1,4% ehk 0,01 EUR/l. Aasta tagusega võrrelduna kasvas vaid kodujuust hind 0,7% ehk 0,03 EUR/kg, teised piimatooted odavnesid, enim keefir 5,7% ehk 0,05 EUR/kg. Järgnesid hapukoor 5,3% ehk 0,10 EUR/kg, juust 5,4% (-0,42 EUR/kg), kohvikoor 5,2% (-0,08 EUR/kg), joogipiim 4,8% (-0,03 EUR/l). Ülejäänud piimatoodete hinnalangus oli tagasihoidlik.

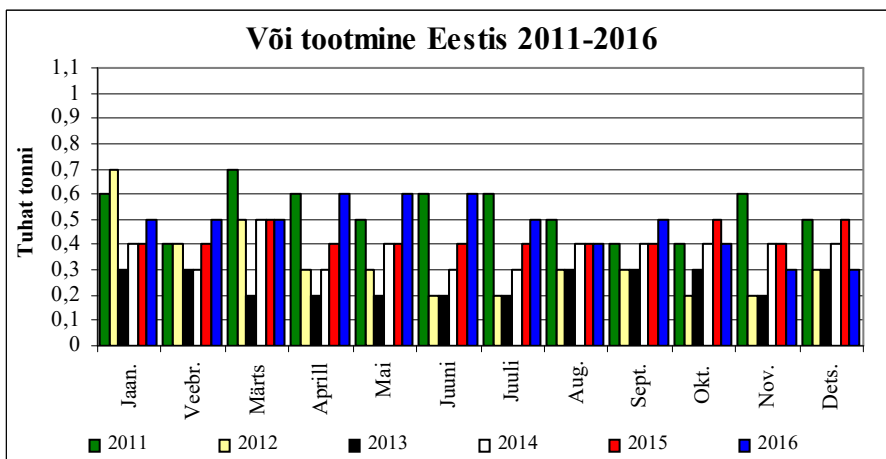
**Turgudel odavnes 2016 aasta neljandas kvartalis** või hind 0,4% ehk 0,02 EUR/kg lahtine piim aga kallines 0,11 EUR/l ehk 14,2%. **Aastaga** odavnes või turgudel 8,5% ehk 0,61 EUR/kg ja lahtine piim 3,6% ehk 0,03 EUR/l.

## Piima ja piimatoodete tootmisest Eestis



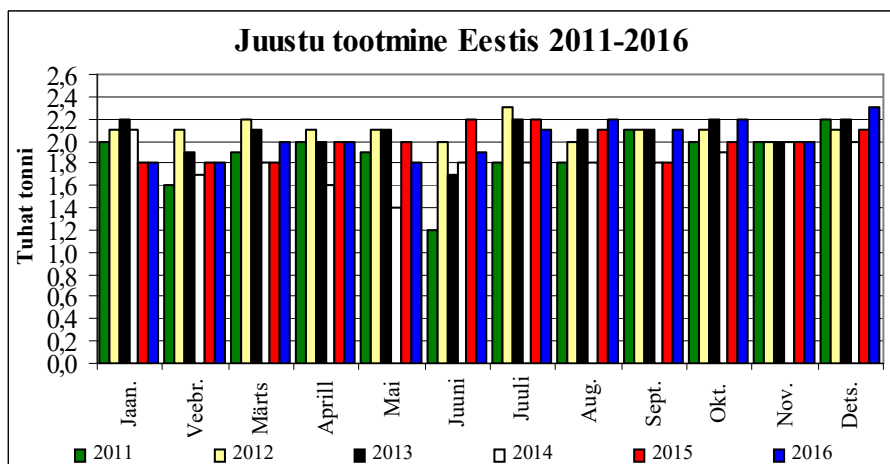
Statistikaameti andmetel toodeti Eestis **pastöriseeritud piima 2016. a. neljandas kvartalis** 25 000 tonni, mis kasvas eelmise aasta sama perioodiga võrreldes 400 tonni ehk 1,6% ning jäi eelmise kvartaliga võrrelduna samale tasemele. Pastöriseeritud piima toodeti kõige vähem veebruaris 7900 tonni ning enim märtsis 8600 tonni.

**2016. aastal** oli pastöriseeritud piima toodang Eestis 99 400 tonni, mis kasvas aastaga 3 900 tonni ehk 4,1%.



**Või toodang Eestis oli 2016.a. neljandas kvartalis** 1000 tonni, mis langes 2015.a. neljanda kvartaliga võrrelduna 400 tonni ehk 28,6% ning eelmise kvartaliga võrrelduna sama palju. 2016.a. toodeti Eestis võid aprillist juunini 600 tonni ning novembris-detsembris 300 tonni, ülejäänud kuudel oli toodang 500 tonni.

**Kokku toodeti 2016. aastaga** Eestis 5700 tonni võid, mis kasvas 12 kuuga 600 tonni ehk 11,8%.



**Juustu toodeti Eestis 2016. aasta neljandas kvartalis** 6 500 tonni, mida on 400 tonni ehk 6,6% rohkem kui 2015.a. samal perioodil. Kõige enam toodeti juustu 2016. aastal kuu lõikes 2300 tonni detsembris, kõige vähem jaanuaris, veebruaris ja mais 1800 tonni.

**2016. aastaga** toodeti Eestis 24 200 tonni juustu, mida on 400 tonni ehk 1,7% rohkem kui aasta varem.

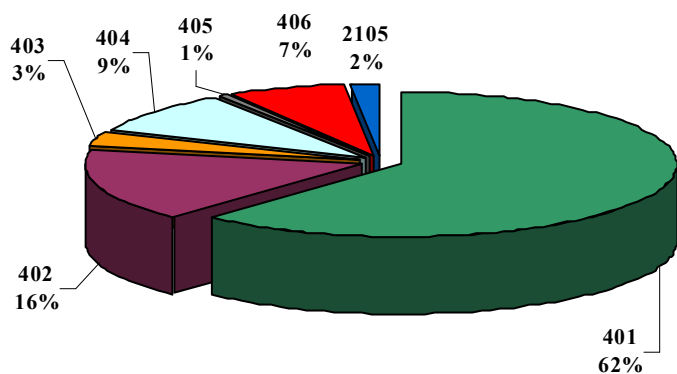


## Eksport ja import

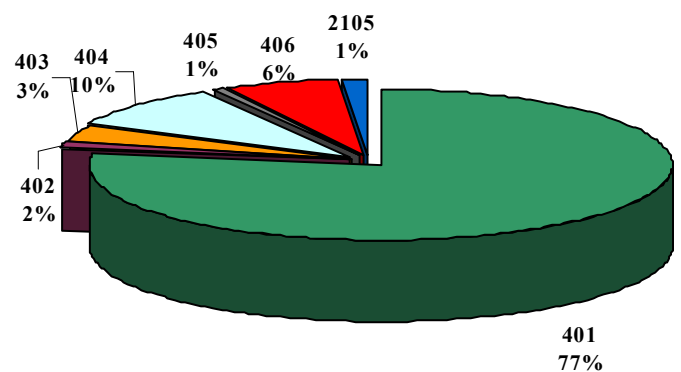
### Piimatoodete eksport ja import Eestis aastatel 2015-2016.a. 12 kuuga, tonnides

Kood	Kaup	EKSPORT		IMPORT	
		2015	2016	2015	2016
401	Kondenseerimata piim	150825,99	206250,08	13337,45	8342,96
402	Kondenseeritud piim	39848,35	4573,59	3764,72	1986,50
403	Hapupiimatooted, jogurt	7354,44	8866,39	3211,43	1339,95
404	Vadak	22669,59	25545,11	2621,08	2116,89
405	Või	1588,31	1546,22	1179,43	1382,87
406	Juust, kohupiim	16620,38	16827,93	7271,43	6734,58
2105	Jäätis	4080,07	3936,81	2642,88	2374,82
	<b>Piimatooted kokku, mln. EUR</b>	<b>140,80</b>	<b>135,04</b>	<b>58,45</b>	<b>53,19</b>
	Piimatoodete osatähtsus pm-eksports/imports %	<i>8,30</i>	<i>13,34</i>	<i>6,14</i>	<i>4,09</i>

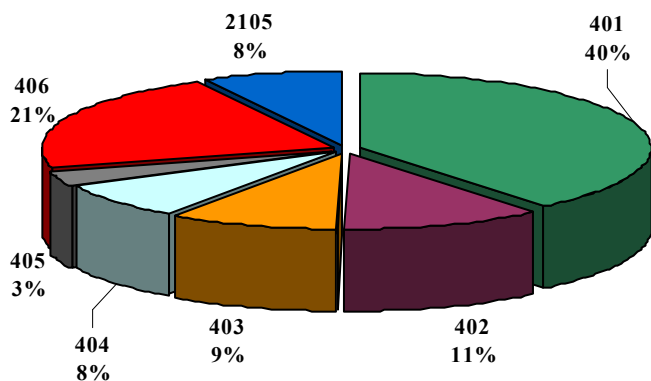
Piima ja piimatoodete eksport Eestist  
2015. aasta 12 kuud (kogustes)



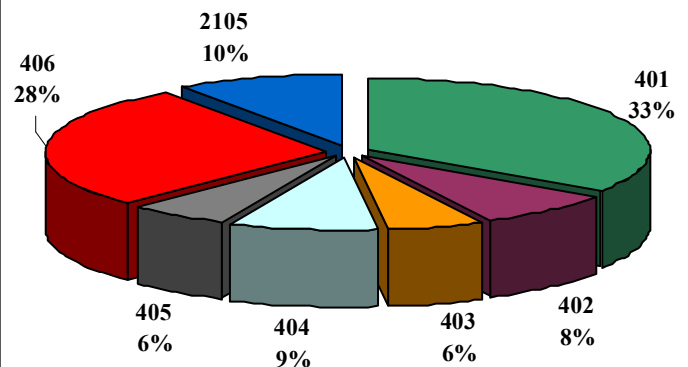
Piima ja piimatoodete eksport Eestist  
2016. aasta 12 kuud (kogustes)



Piima ja piimatoodete import Eestisse  
2015. aasta 12 kuud (kogustes)



Piima ja piimatoodete import Eestisse  
2016. aasta 12 kuud (kogustes)





**Lõssipulbri** hind oli Hollandis **2016.a. neljandas kvartalis** 2,04 EUR/kg, kallinedes kvartaliga 10,8% ehk 0,19 EUR ja aasta taguse perioodiga võrrelduna 17,7% ehk 0,30 EUR/kg. Saksamaal maksis lõssipulber 2016.a. IV kvartalis 1,2,09 EUR/kg, kallinedes kvartaliga 11,8% ehk 0,22 EUR ja aastaga 18,7% ehk 0,33 EUR.

2016. aasta neljandas kvartalis maksis **USA-s** lõssipulber 1,95 EUR/kg kallinedes kvartaliga 9,1% ehk 0,16 EUR/kg ja aastaga 14,9% ehk 0,25 EUR/kg.

**Eesti tööstuse lõssipulbri väljamüügihind 2016. aasta neljandas kvartalis** ei noteeritud, aasta tagasi oli see 1,72 EUR/kg.

Hollandis kallines **täispiimapulber 2016. aasta neljandas kvartalis** eelmise kvartaliga võrreldes 26,1% ehk 0,60 EUR/kg ja 12 kuuga 25,6% ehk 0,59 EUR/kg. Saksamaal maksis piimapulber 2016. aasta neljandas kvartalis 2,97 EUR/kg kallinedes kvartaliga 20,7% ehk 0,49 EUR ning kallinedes 12 kuuga 28,6% ehk 0,66 EUR/kg.

**USA-s** maksis täispiimapulber 2016.a. neljandas kvartalis 2,78 EUR/kg tõustes kvartaliga 5,9% ehk 0,16 EUR/kg ja kasvades 2015. aastaga võrrelduna 4,5% ehk 0,12 EUR/kg.

**Eesti tööstuse täispiimapulbri väljamüügihinda 2016. aasta neljandas kvartalis** oli ei noteeritud. Noteering eeldab EL regulatsiooni kohaselt mitte vähem kui kolme operaatorit turul.

Saksamaal maksis **2016. aasta neljandas kvartalis** kvartalis 40% -ne Edam **juust** 3,31 EUR/kg, mis eelmise kvartaliga võrreldes kallines 24,4% ehk 0,75 EUR/kg. Aastaga kalline Edam Saksamaal märkimisväärsed 42,8% ehk 0,99 EUR/kg.

**Eestis oli 2016.a. neljandas kvartalis** juustu tootja väljamüügihind 2,78 EUR/kg, kallinedes kvartaliga 14,1% ehk 0,35 EUR/kg ning 2015. aasta sama perioodiga võrrelduna 12,3% ehk 0,31 EUR/kg.

Hollandis oli **või** hind 2016. aasta neljandas kvartalis 4,39 EUR/kg, mis kallinedes kvartaliga 21,2% ehk 0,83 EUR/kg ning aastaga 46,7% ehk 1,45 EUR/kg. Saksamaal maksis või 2016.a. neljandas kvartalis 4,40 EUR/kg, mis kvartaliga kallines 18,2% ehk 0,68 EUR/kg ning aastaga 46,4% ehk 1,39 EUR/kg.

**Või tööstuste väljamüügihind** (25 kg plokk) kallines **Eestis 2016. aasta neljandas kvartalis** 24,9% ehk 0,73 EUR/kg ja sama perioodiga aasta varem võrrelduna 28,8% ehk 0,82 EUR/kg.

## Piima kokkuostuhinnad maailmas 2015-2016.a. (EUR/kg), käibemaksuga

Piimatööstus	Riik	2015			2016		
		Oktoober	November	Detsember	Oktoober	November	Detsember
Belgomilk	BE	0,26	0,26	0,26	0,30	0,34	0,36
Nordmilch	DE	0,25	0,26	0,27	0,27	0,29	0,30
Arla Foods	DK	0,29	0,29	0,29	0,28	0,30	0,32
Hämeenlinnan.O / Valio	FI	0,40	0,38	0,38	0,34	0,35	0,35
Bongrain CLE	FR	0,32	0,31	0,30	0,30	0,31	0,32
Danone	FR	0,30	0,28	0,31	0,32	0,33	0,32
Lactalis	FR	0,31	0,31	0,31	0,30	0,31	0,32
Sodiaal	FR	0,33	0,32	0,32	0,30	0,30	0,31
First Milk	UK	0,29	0,28	0,27	-	-	-
Dairy Crest	UK	0,37	0,36	0,34	0,27	0,29	0,31
Glanbia	IE	0,24	0,24	0,24	0,27	0,29	0,30
Kerry	IE	0,27	0,26	0,26	0,28	0,29	0,29
Friesland Campina	NL	0,28	0,29	0,29	0,28	0,32	0,36
Fronterra	NZ	0,23	0,24	0,24	0,32	0,33	0,33
USA*		0,35	0,37	0,34	0,34	0,39	0,41
Euroopa Liidu keskmine		<b>0,30</b>	<b>0,29</b>	<b>0,30</b>	<b>0,29</b>	<b>0,31</b>	<b>0,32</b>

\* tootjaile makstav käibemaksuta hind, standardpiima rasvasisaldus 4,2%, valgusisaldus 3,4% ( Allikas: LTO-Netherland)



## Hinnad Maailmas

### Lõssipulbri noteeritud hinnad Euroopas ja USA-s, EUR/kg

	III kv. 16 keskm. hind	Oktoober 2016	November 2016	Detsember 2016	IV kv. 16 keskm. hind	Hinna muutus, %	
						IV kv 16/ III kv 16	IV kv 16/ IV kv 16
Holland	1,85	2,02	2,01	2,10	2,04	10,8	17,7
Saksamaa	1,87	2,12	2,06	2,10	2,09	11,8	18,7
Prantsusmaa	1,83	2,13	2,04	2,12	2,10	14,2	17,6
Poola	1,68	1,81	1,84	1,90	1,85	9,9	6,8
USA keskmine	1,79	1,88	1,89	2,08	1,95	9,1	14,9

### Piimapulbri noteeritud hinnad Euroopas ja USA-s, EUR/kg

	III kv. 16 keskm. hind	Oktoober 2016	November 2016	Detsember 2016	IV kv. 16 keskm. hind	Hinna muutus, %	
						IV kv 16/ III kv 16	IV kv 16/ IV kv 15
Holland	2,30	2,68	2,85	3,18	2,90	26,1	25,6
Saksamaa	2,46	2,80	2,96	3,16	2,97	20,7	28,6
Prantsusmaa	2,47	2,82	2,95	3,11	2,96	20,1	28,3
Poola	2,11	2,35	2,55	2,69	2,53	19,8	13,4
USA keskmine	2,62	2,67	2,73	2,94	2,78	5,9	4,5

### Juustu noteeringud Euroopas ja USA-s, EUR/kg

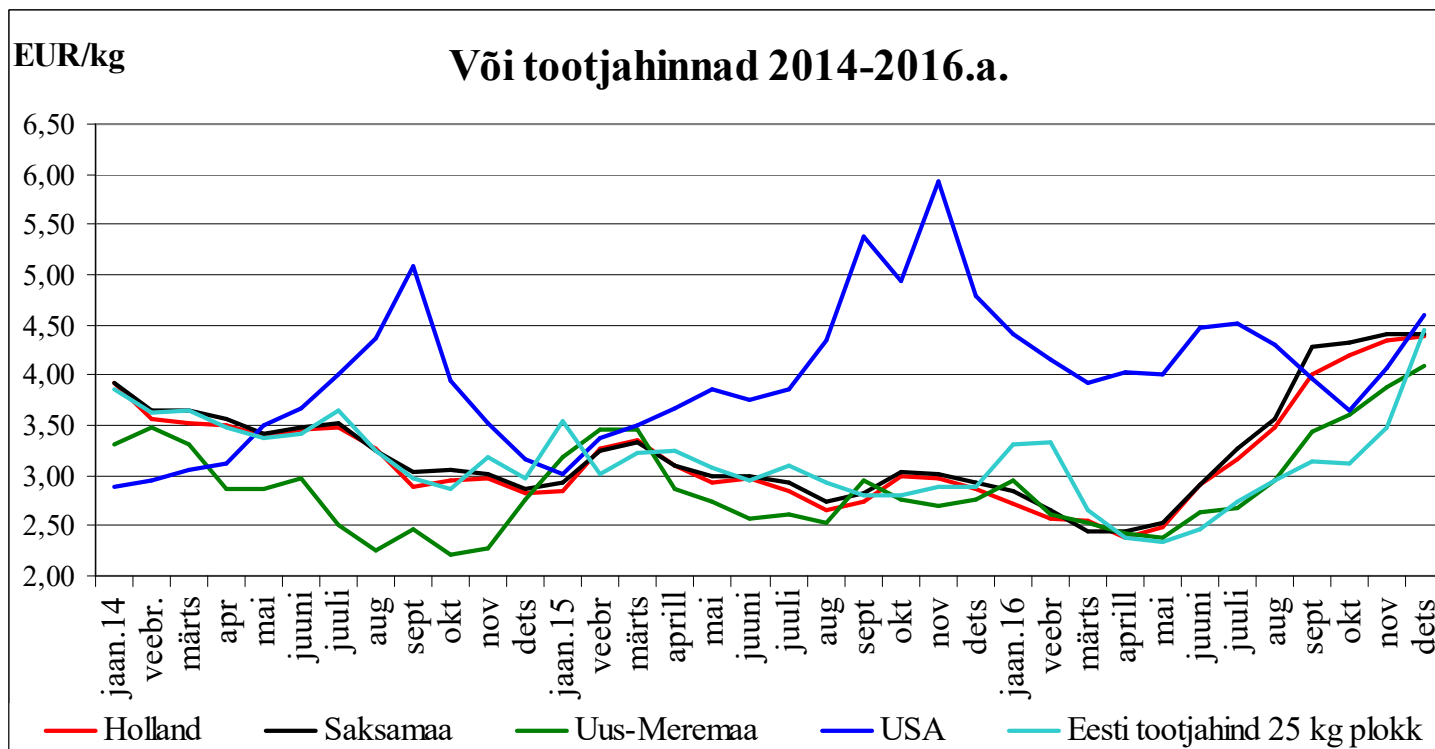
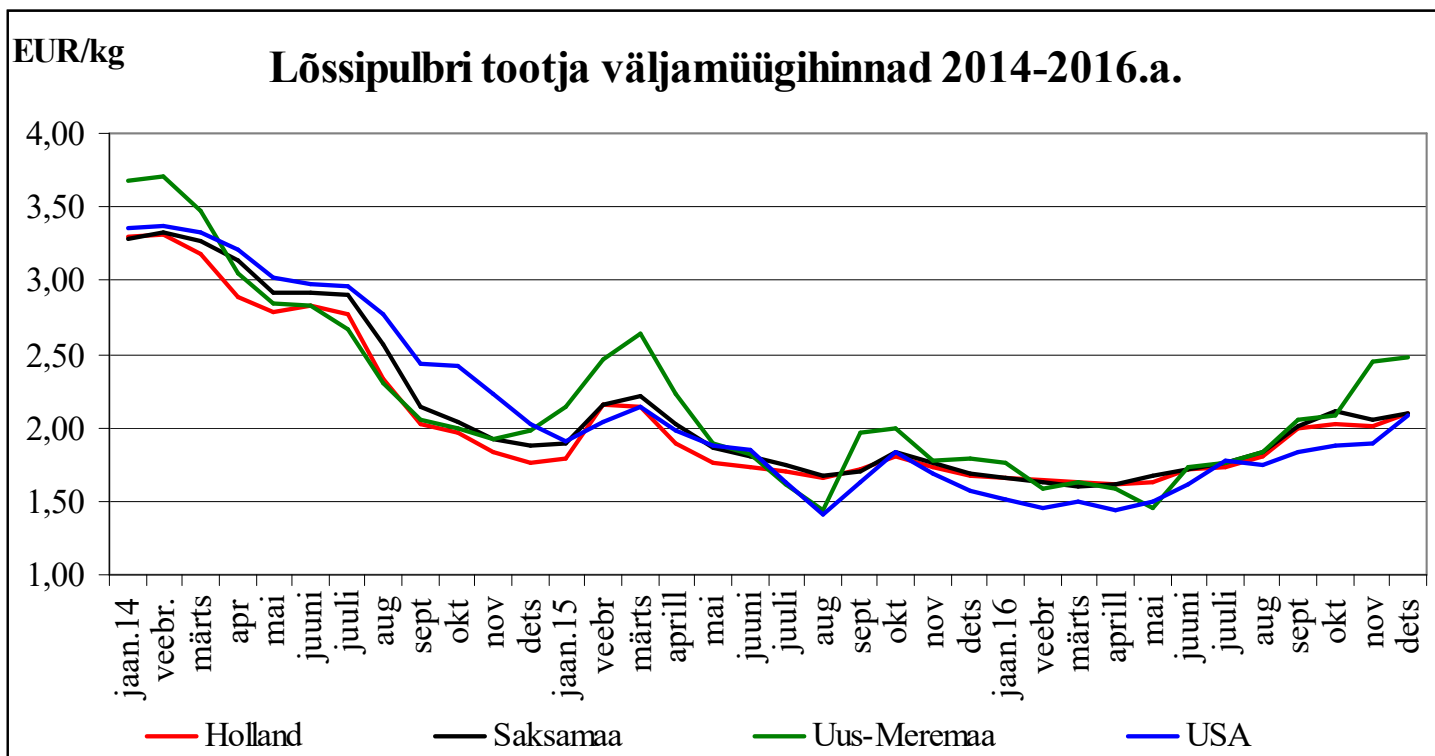
	III kv. 16 keskm. hind	Okt. 2016	Nov. 2016	Dets 2016	IVkv. 16 keskm. hind	Hinna muutus, %		Juustu tüüp
						IVkv 16/ III kv 16	IV kv 16/ IV kv 15	
Saksamaa	2,66	3,22	3,37	3,35	3,31	24,4	42,8	Gouda 45%
Saksamaa	2,66	3,22	3,37	3,35	3,31	24,4	42,8	Edam 40%
Poola	2,78	3,30	3,38	3,43	3,37	21,3	34,0	Edam/Gouda
Suurbritannia	3,12	3,56	3,66	3,78	3,67	17,4	19,6	Cheddar
USA	3,95	3,71	4,33	4,42	4,15	5,2	8,0	Cheddar

### Või noteeringud Euroopas ja USA-s, EUR/kg

	III kv. 16 keskm. hind	Oktoober 2016	November 2016	Detsember 2016	IV kv. 16 keskm. hind	Hinna muutus, %	
						IV kv 16/ III kv 16	IV kv 16/ IV kv 15
Holland	3,56	4,20	4,34	4,39	4,31	21,2	46,7
Saksamaa	3,70	4,33	4,40	4,40	4,38	18,2	46,4
Prantsusmaa	3,60	4,29	4,42	4,46	4,39	22,0	49,8
Poola	3,21	3,95	4,05	4,31	4,10	28,0	39,0
Suurbritannia	3,67	4,50	4,75	4,91	4,72	28,5	33,3
USA	4,26	3,65	4,07	4,59	4,10	-3,6	-21,4

Produuvelil andmetel





**Piima kokkuostuhinnad Leedus ja Lätis 2015-2016.a. (EUR/kg), käibemaksuta**

	2015			2016		
	Oktoober	November	Detsember	Oktoober	November	Detsember
<b>Leedu hind (EUR/kg)</b>	0,22	0,23	0,22	0,26	0,29	0,30
Keskm. rasvasisald. %	3,4*	3,4*	3,4*	3,4*	3,4*	3,4*
Keskm. valgusisald. %	3,0*	3,0*	3,0*	3,0*	3,0*	3,0*
<b>Läti hind (EUR/kg)</b>	0,21	0,22	0,22	0,252	0,28	0,30
Keskm. rasvasisald. %	4,2	4,3	4,2	4,4	4,3	4,3
Keskm. valgusisald. %	3,5	3,4	3,4	3,5	3,5	3,4

Andmed: Läti ja Leedu Statistikaametid \*alates 2012.a. registreerib Leedu Statistikaamet andmeid piima kohta standardiseeritud rasvasusega 3,4% ja valguga 3,0%

## Toorpiima kokkuost EL riikides kuude lõikes 2016.aastal EUR/100 kg

Riik	Jaan.	Veebr.	Märts	Aprill	Mai	Juuni	Juuli	Aug.	Sept.	Okt.	Nov.	Dets.
Itaalia	34,38	34,09	32,14	31,49	31,07	30,63	30,63	30,47	31,32	31,32	31,99	31,99
Soome	38,19	37,95	37,68	37,58	37,24	36,77	35,50	35,77	36,60	37,52	37,96	37,86
Rootsi	32,45	31,03	31,43	31,17	29,60	27,96	27,24	28,35	29,60	31,66	33,07	35,41
Portugal	28,64	28,00	27,98	28,01	27,59	27,40	26,84	26,84	27,10	27,38	28,05	28,05
Taani	29,71	28,69	29,37	28,48	27,42	26,22	26,08	26,21	27,39	29,43	31,24	31,62
Prantsusmaa	30,34	30,10	29,99	29,11	28,78	28,65	28,51	29,41	30,20	31,59	32,34	31,90
Holland	29,25	28,25	28,50	27,50	25,00	25,00	25,00	25,00	26,25	29,25	33,00	37,50
Saksamaa	28,92	28,13	27,31	25,74	23,96	23,22	23,42	24,30	26,37	30,42	33,14	33,14
Hispaania	29,90	29,71	29,42	28,93	28,35	27,65	27,77	28,16	28,74	29,71	30,39	30,39
Austria	34,43	33,22	31,70	30,78	29,77	29,26	29,37	29,90	29,84	31,43	33,05	34,30
Iirimaa	28,26	27,58	24,18	24,08	23,99	23,50	24,47	27,00	29,91	32,83	36,32	36,75
Belgia	26,84	25,81	24,79	24,08	22,85	22,85	22,12	24,67	26,85	30,46	33,68	29,00
Suurbritannia	30,76	32,01	27,82	26,41	25,43	24,65	24,00	24,36	25,85	26,32	27,88	28,21
Kreeka	41,59	40,63	38,92	38,00	37,56	37,35	37,52	37,89	38,28	38,64	38,65	38,65
Luksemburg	29,00	28,37	28,48	27,59	26,10	25,04	24,72	25,07	26,54	29,13	31,94	33,12
Tšehhi	26,37	25,49	24,51	23,56	22,52	22,02	21,96	22,34	23,13	24,36	25,68	26,40
<b>Eesti</b>	<b>23,43</b>	<b>23,20</b>	<b>22,74</b>	<b>21,92</b>	<b>21,29</b>	<b>20,24</b>	<b>20,04</b>	<b>20,75</b>	<b>23,30</b>	<b>26,39</b>	<b>29,61</b>	<b>31,00</b>
Küpros	58,49	57,52	56,32	54,74	54,71	55,00	54,97	54,85	55,12	56,16	56,81	56,81
Läti	22,00	21,42	20,70	19,49	18,24	17,78	17,71	18,64	21,14	24,89	28,26	29,64
Leedu	22,57	21,42	20,73	19,38	17,94	16,91	16,92	17,86	21,77	25,88	28,88	29,80
Ungari	24,76	24,56	23,73	22,55	21,67	21,02	20,96	22,07	23,42	25,28	27,14	26,79
Malta	46,14	44,12	43,66	42,94	43,97	45,03	45,82	46,30	47,68	48,92	47,51	47,51
Poola	26,14	25,60	25,71	24,43	23,33	23,12	23,29	24,95	26,41	28,30	29,62	29,75
Sloveenia	27,45	26,65	25,13	23,64	23,46	23,16	23,34	24,15	24,76	26,09	27,35	27,86
Slovakkia	27,53	26,87	25,89	24,72	23,67	23,17	23,12	23,39	24,21	25,78	27,05	27,77
Bulgaaria	28,66	28,17	27,29	25,72	24,73	24,60	25,03	25,88	27,14	28,91	29,85	30,45
Rumeenia	27,27	26,92	26,30	24,78	21,81	21,62	22,67	23,59	25,27	27,90	29,35	29,67
Horvaatia	31,82	29,86	29,98	29,10	28,78	28,16	27,89	28,37	28,86	30,13	30,71	31,47
<b>EU 28</b>	<b>29,74</b>	<b>29,36</b>	<b>28,35</b>	<b>27,36</b>	<b>26,22</b>	<b>25,72</b>	<b>25,88</b>	<b>26,43</b>	<b>27,82</b>	<b>29,93</b>	<b>29,93</b>	<b>32,15</b>

Allikas: Euroopa Komisjon

2016. aasta näitas Euroopa piimandussektor kosumise märke, kiireim tõus toimus neljandas kvartalis. 2016.a. detsember võrrelduna 2015.a. detsembriga tõstis enim piima kokkuostuhindu Balti riikides: Lätis 35,0%, Leedus 34,6%, Eestis 32,3%. Samas oli Balti riikide kokkusotuhind 2015.a. detsembris ka EL madalaimal tasemel, vastavalt Lätis 21,96 EUR/100 kg, Leedus 22,14 EUR/100 kg, Eestis 23,44 EUR/100 kg. “Vanadest olijatest” kasvas aastaga kokkuostuhind enim Hollandis 25,0% ning Irimaal 24,9%. Oli ka langust, aasta jooksul langes Suurbritannia kokkuostuhind 13,4%, jäädes pidama 28,21 EUR/100 kg tasemel, Itaalias oli langus 7,9%. Kõigi ülejäänud riikide puhul ei olnud hinnamuutus nii drastiline.

Aasta viimaste kuude võrdluses kasvas kokkuostuhind enam Hollandis 13,6% ning langes Belgias 13,9%. Lähinaabritest kasvas aasta lõpus kokkuostuhind enim Rootsis 7,1%, aastaga 7,4%, Soomes seevastu toimus teatud langus, kuuga 0,3% ning aastaga 2,9%.

Endiselt püsib kõrgeim kokkuostuhind Küprosel 56,81 EUR/100 kg, mis tähendab stabiilset aasta lõppu, kuid väikest 2,9% langust aasta varasema perioodiga võrrelduna. Siinkohal ka huvitav tähelepanek. Kuni septembrini avaldas Euroopa Komisjon eraldi 15 vana liikmesriigi ja uue 13 liikmeskiigi keskmisi kokkuostuhindu, alates oktoobrist 13 uue liikme keskmist ei avaldata. Eks uute ja vanade keskmiste vahe oligi tohtutu.

**Eesti Põllumajandus-Kaubanduskoda,**  
**J. Vilmsi 53g, 10147 Tallinn, telefon: 6009349**  
**e-post: info@epkk.ee http://www.epkk.ee**

Trükise väljaandmist toetab Euroopa Liit

