



# Piimaturg

III kvartal 2016

## Sisukord

Piimatoodang ja kokkuost Eestis	1
Piimatoodete tootja- ja jeahind Eestis	4
Piima ja piimatoodete tootmisest Eestis	5
Eksport ja Import	6
Hinnad Maailmas	7
Hinnad Lätis ja Leedus	8
Läti piimatoodete eksport-import Eestisse 2015/2016 III kv	9
Piima kokkuost Soomes jaan-sept 2016	9
Piima kokkuost Euroopa Liidus 2015/16.a. III kv.	10

### Väljaandja:

Eesti Põllumajandus-Kaubanduskoda  
J.Vilmsi 53G, 10147 Tallinn  
tel. 372 600 9349, faks 372 600 9350  
e-post: info@epkk.ee, http://www.epkk.ee

## Piimatoodang ja kokkuost Eestis

Statistikaameti andmetel kahanes **Eesti piimatoodang 2016. aasta kolmandas kvartalis** 12 kuu tagase perioodiga võrreldes 2112,0 tonni ehk 1,1%. Mullu toodeti III kvartalis 199 955 tonni toorpiima, tänavu 197 843 tonni. 2012. aastaga võrreldes on Eestis piimatoodang III kvartalis kasvanud 7,1% ehk 13 119 tonni.

**2016. aasta 9 kuu piimatoodang** 596 416 t kasvas Eestis mulluse sama perioodiga võrrelduna 2,4% ehk 14 121 tonni. 2012. aasta 9 kuuga toodetust oli tänavusest toorpiimatoodang 9,7% suurem.

**Eesti maakondadest oli 2016. aasta kolmandas kvartalis** suurim piimatootja jätkuvalt **Järvamaa** 30 911 tonniga, mida on 1,1% vähem kui 12 kuud tagasi samal ajal. Järvamaa lehmade arv vähenes 600 pea võrra kuid keskmine piimatoodang lehma kohta kasvas aastaga 1,3%. **Eestis** kasvas 12 kuuga **piimatoodang** enim Hiiumaal 27,7%, järgnesid Ida-Virumaa 13,3%, Võrumaa 11,5%, Valgamaa 8,5%, Põlvamaa 6,2% ja Viljandimaa 3,3%. Suurim langus oli aasta jooksul Lääne-Virumaal 12,6%, Tartumaal 8,1% ja Jõgevamaal 7,1%. **Piimalehmade arv vähenes** 2016. aasta III kvartalis 12 kuu tagusega võrreldes 5700 pea jäädes 86 600 looma tasemele. Lehmade arv ei kasvanud üheski maakonnas. Samal tasemel püsis lehmade arv Hiiumaal, teistes maakondades lehmade arv langes - Lääne-Virumaal 14,4% (-1600 pead), Jõgevamaal 11,5% (-1000), Järvamaal 4,3% (-600), Harjumaal 10,6% (-500) Mujal vähenes lehmade arv vähem. **Tänavu kolmandas kvartalis oli keskmine piimatoodang lehma kohta** suurim Läänemaal 2508 kg, Tartumaal 2458 kg, Lääne-Virumaal 2314 kg, Põlvamaal 2311 kg, Järvamaal 2310 kg, Raplamaal 2296 kg ja Pärnumaal 2290 kg.

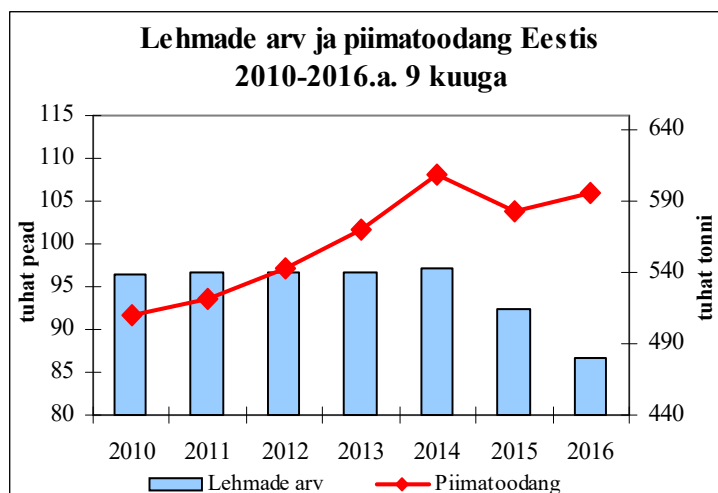
## Piimatoodang Eestis 2011– 2015.a. (tuh. tonnides)

	12.a.	13.a.	14.a.	15.a.	16.a.	+,- %; 16/12	+,- %; 16/15
<b>III kvartal</b>							
Kokku	184,7	197,4	207,0	200,0	197,8	7,1	-1,1
<b>9 kuud</b>							
Kokku	543,5	570,5	608,6	582,3	596,4	9,7	2,4

ESA andmetel



## Piimatoodang ja kokkuost Eestis (järg)

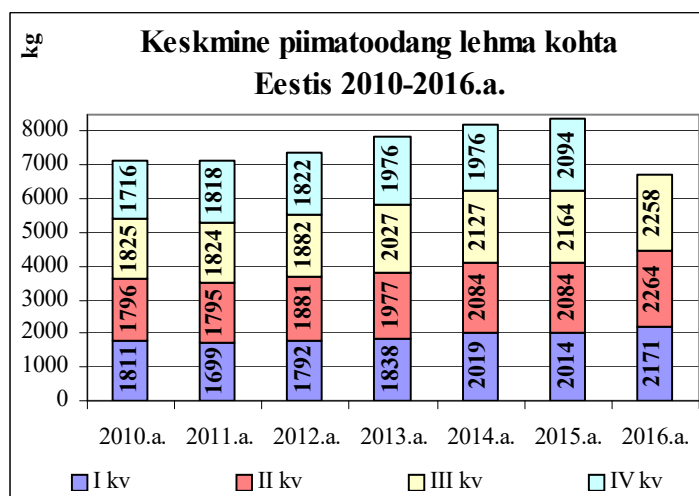
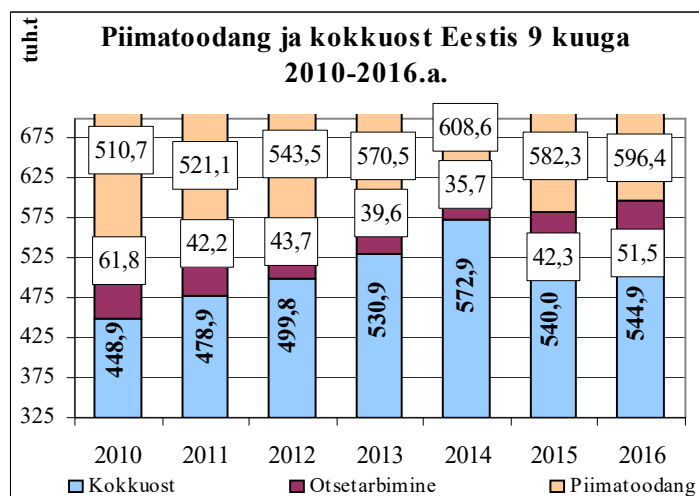


Keskmine piimatoodang ühe lehma kohta oli 2016. kolmandas kvaratalis 2258 kg, mis kasvas 12 kuuga 94 kg võrra ehk 4,3%. 2011.a. III kvartaliga võrreldes suurenes keskmine piimatoodang lehma kohta 376 kg ehk 20,0%.

Lehmade arv on alates 2014. aastast, mis algas vene kriisi olnud languses. 2016. aasta 30. septembri seisuga oli Eestis 5 700 lehma vähem kui aasta varem. Kahe aasta jooksul on Eesti kaotanud kokku 10 500 lehma. Mullu loendati 30. septembri seisuga Eestis 92 300, tänava aga 86 600 lehma. Kvartaliga vähenes lehmade arv 1 700 pea võrra.

## Keskmine piimatoodang lehma kohta Eestis (kg)

	2012.a.	2013.a.	2014.a.	2015.a.	2016.a.	+,- %; 2016/2012	+,- %; 2016/2015
<b>III kvartal</b>							
Kokku	1882	2027	2127	2164	2258	20,0	4,3
<b>9 kuud</b>							
Kokku	5555	5842	6230	6262	6693	20,5	6,9



## Piima kokkuost ja keskmine hind Eestis

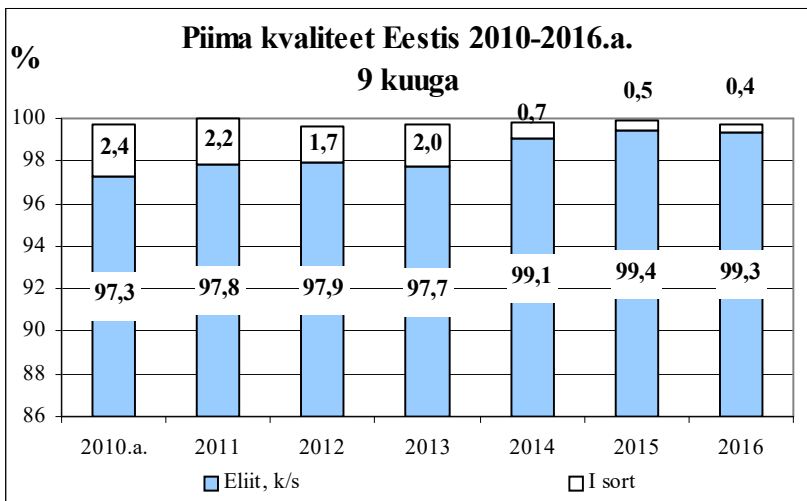
	2012.a.	2013.a.	2014.a.	2015.a.	2016.a.	+,- %; 2016/2012	+,- %; 2016/2015
<b>III kvartal</b>							
Naturaalkaal, t	172 100	182 100	192 900	186 300	180 700	5,0	-3,0
Maksumus, t. EUR	47 311	61 243	56 156	42 338	38 607	-18,4	-8,8
Keskmine hind, EUR/t	274,90	336,32	291,10	227,26	213,70	-22,3	-6,0
<b>9 kuud</b>							
Naturaalkaal, t	502 100	530 900	572 900	540 000	544 900	8,5	0,9
Maksumus, t. EUR	150 793	175 234	201 083	128 304	119 331	-20,1	-7,0
Keskmine hind, EUR/t	300,32	329,52	351,66	237,80	218,74	-27,2	-8,0

Tabelid koostatud ESA andmetel

## Kokkuostetud piima kvaliteet Eestis

	2012.a.		2013.a.		2014.a.		2015.a.		2016.a.	
	tuh.t	%	tuh.t	%	tuh.t	%	tuh.t	%	tuh.t	%
<b>III kvartal</b>										
Nat.kaal	172,1	100,0	182,1	100	192,9	100	186,3	100	180,7	100
Eliit, k/s	167,3	97,1	177,9	97,7	191,2	99,1	185,2	99,5	179,5	99,3
I sort	4,1	2,5	3,7	2,0	1,4	0,7	1,0	0,5	0,8	0,4
<b>9 kuud</b>										
Nat.kaal	499,8	100,0	530,9	100	572,9	100	540,0	100	544,9	100
Eliit, k/s	489,5	97,8	521,1	98,2	567,8	99,1	537,0	99,4	542,4	99,5
I sort	8,4	1,7	8,5	1,6	4,1	0,7	2,2	0,4	1,9	0,3

ESA andmetel



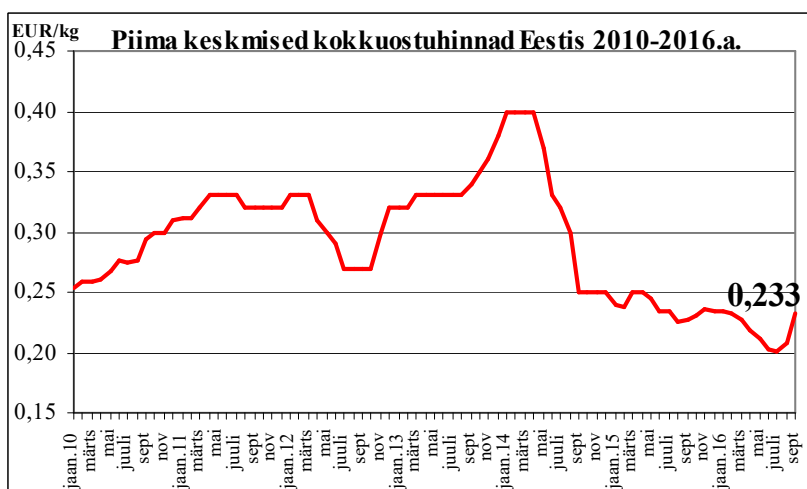
ESA andmetel

**2016. aasta III kvartalis** vähenes piimatoodang 12 kuu tagusega võrreldes 2112 tonni ning piima kokkuost 5600 tonni. Kogu toodetud piimast osteti kokku 99,7%, mida oli 0,2% vähem kui aasta tagasi III kvartalis.

**2016. aasta 9 kuu jooksul** kasvas toorpiima kokkuost Eestis 12 kuuga 0,9% ehk 4 900 tonni kasvades 545 900 tonnini. Kokkuostetud piimast moodustas tänava esimese 9 kuuga 0,3% ehk 1 900 tonni I sordi piim, 37,3% ehk 203 300 tonni kõrgema sordi piim ja 62,2% ehk 339 100 tonni eliitsordi piim.

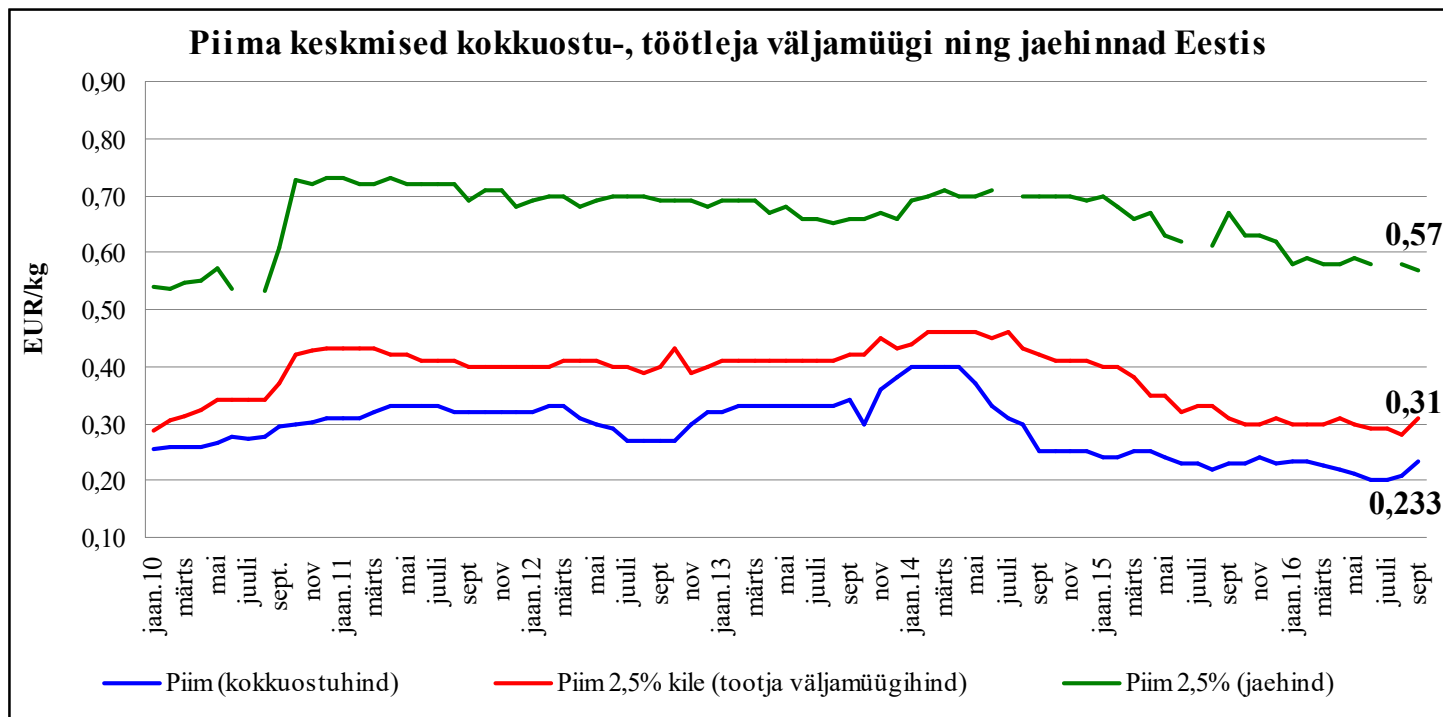
## Piima kokkuostuhinnad Eestis (EUR/kg, käibemaksuta)

	II kv. 16 keskmine hind	Juuli 2016	August 2016	September 2016	III kv. 16 keskmine hind	Hinna muutus,%	
						III kv 16/ II kv 16	III kv 16/ III kv 15
Piim kokku	0,211	0,200	0,208	0,233	0,214	10,4	-6,7
Rasva %	4,0	3,8	3,8	3,9	3,8	-5,0	0,0
Valgu %	3,3	3,3	3,3	3,4	3,3	0,0	0,0



Eesti piima kokkuostuhind on kulgenud tsükliliselt, alates 2008. aasta algusest on kõikumine olnud vägagi järsk. Piima kokkuostu järsk langus, mis viis hinna põhja oli 2009. aastal, mil juulis maksis piim vaid 0,19 EUR/kg. Vahemikus 2009. aasta teine pool kuni 2013. aasta lõpp tegi kokkuostuhind läbi veel mitu tsüklit jõudes 2014.aasta veebruariks rekordilisele 0,40 EUR/kg tasemele. Nii kõrgel püsis hind kolm kuud, siis algas uus langus. 2014. aasta juuniks oldi jõutud 0,33 EUR/kg tasemele, kuid hind ei peatunud - piima kokkuostuhinnale hakkas otsest mõju avaldama Venemaa embargo.

2015.aasta augustiks maksis piimakilo juba 0,22 EUR, tõustes septembris korraaks 0,23 EUR/kg tasemele. **2016. aasta** ei toonud kaasa midagi head, langus jätkus ning piima kokkuostuhind jõudis juuliks 0,20 EUR/kg tasemele. Augusti teisest poolest hakkas hind pisut kosuma, makstes septembris juba 0,23 EUR/kg.



### Piimatoodete tootja väljamüügihind Eestis (EUR/kg, käibemaksuta)

	II kv. 16 keskmine hind	Juuli 2016	August 2016	Septemb. 2016	III kv. 16 keskmine hind	Muutus kvartalis %	Muutus aastast %
Lõssipulber	1,69	*	*	*	1,70	0,4	1,2
Juust	2,34	1,70	*	*	2,43	4,0	-3,9
Või (väikepakk)	3,59	2,34	2,40	2,56	3,69	2,8	-6,1
Või (25 kg plokk)	2,39	3,48	3,63	3,97	2,95	23,4	3,8
Piim 2,5% (kile)	0,30	2,75	2,96	3,14	0,28	-5,6	-9,6
Piim 2,5% (pure)	0,40	0,29	0,28	0,28	0,40	-1,7	-13,8
Piim 3,5% (kile)	0,41	0,39	0,4	0,4	0,40	-0,8	-7,3
Piim 3,5% (pure)	0,45	0,4	0,4	0,41	0,44	-1,5	-7,4

Andmed: TNS EMOR \* juhul kui turul on vähem kui kolm operaatorit, hinda ei noteerita

### Piimatoodete keskmised jaehinnad Eesti kauplustes ja turgudel, EUR/kg

	II kv. 16 keskmine hind	Juuli 2016	August 2016	Sept. 2016	III kv. 16 keskmine hind	Muutus kvartalis %	Muutus aastast %
<b>Kauplustes</b>							
Piim 2,5%, l	0,58	0,58	0,58	0,57	0,58	-1,1	-9,9
Keefir, l	0,71	0,71	0,70	0,70	0,70	-0,5	-7,5
Hapukoor 18-20%	1,66	1,67	1,58	1,57	1,61	-3,4	-0,8
Kohvikoor 10%	1,30	1,27	1,27	1,26	1,27	-2,8	-14,4
Kodujuust	4,05	4,05	4,09	4,05	4,06	0,3	-2,3
Või	6,92	6,76	6,8	6,92	6,83	-1,3	-3,1
Naturaaljuust	7,27	7,28	7,36	7,35	7,33	0,8	-5,0
<b>Turgudel</b>							
Või	6,51	-	6,64	6,64	6,64	2,0	-5,9
Piim	0,85	-	0,77	0,73	0,75	-11,8	-15,7

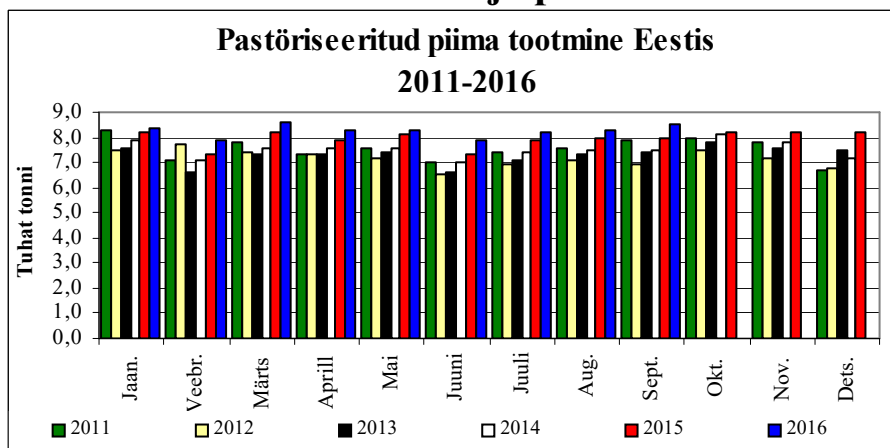
Andmed: TNS EMOR, alates septembrist 2015 EKI

**Piima ja piimatoodete jaehinnad** on püsinud languses alates 2013. aasta teisest poolest, alates 2014. aastast on tugevnenud Venemaa embargo mõju. **2016. aasta III kvartal** tõi siiski teatud muutust hindadesse, kvartaliga kallinesid kodujuust ja naturaaluust. Tõus oli tagasihoidlik, vastavalt 0,3% (0,01 EUR/kg) ja 0,8% (0,06 EUR/kg), kõik ülejäänud piimatooted jätkasid langust. Joogipiim langes 1,1%, mis isegi kvaratli hinnas ei kajastu, keefir 0,5% (0,01 EUR/kg), hapukoor 3,4% (0,05 EUR/kg), kohvikoor odavnes 2,8% (0,03 EUR/kg) ja või 1,3% (0,09 EUR/kg).

**Aasta lõikes** langesid kõigi piimatoodete hinnad. Joogipiim vastavalt 9,9% (0,06 EUR/kg) keefir 7,5% (0,06 EUR/kg), hapukoor 0,8% (0,01 EUR/kg), enim kohvikoor 14,4% (0,21 EUR/kg), kodujuust 2,3% (0,10 EUR/kg), või 3,1% (0,22 EUR/kg) ja juust 5,0% (0,39 EUR/kg).

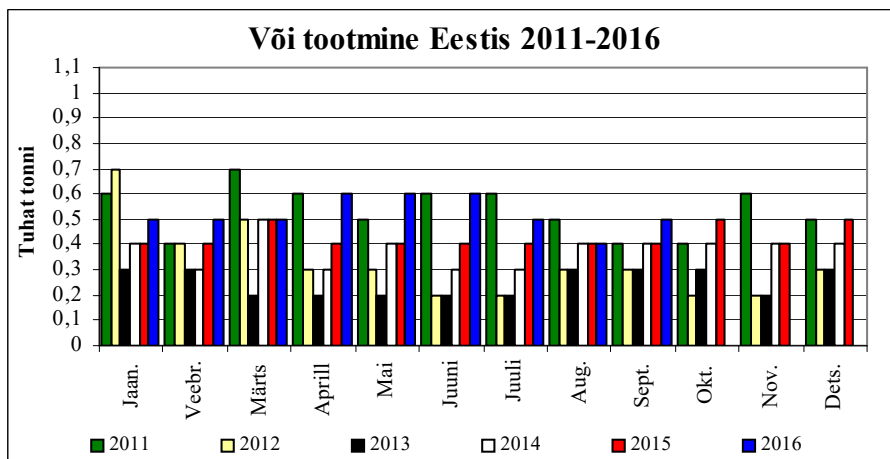
**Turgudel** langes **2016. aasta kolmandas kvartalis** lahtise piima hind 11,8%, makstes kvartali keskmisena 0,75 EUR/l kuid kallines või 2,0%, hind 6,64 EUR/kg. **Aastaga odavnes** või turgudel 5,9% (muutus -0,42 EUR/kg) ja lahtine piim 15,7% (-0,14 EUR/l).

## Piima ja piimatoodete tootmisest Eestis



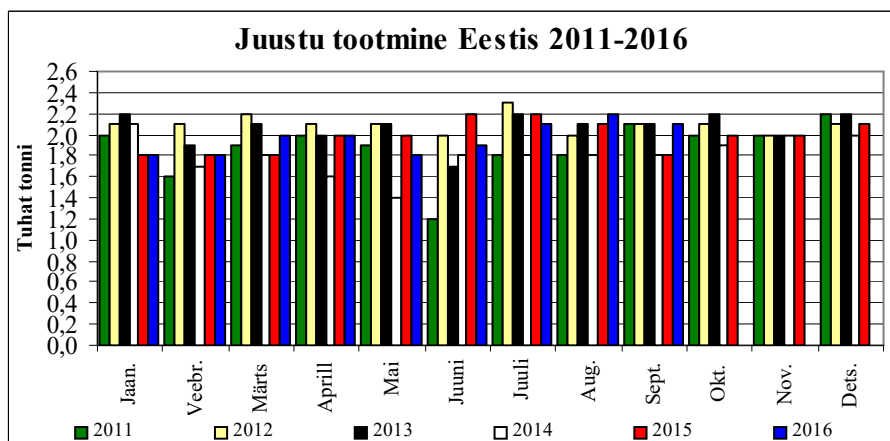
Statistikaameti andmetel toodeti Eestis **pastöriseeritud piima 2016. aasta kolmandas kvartalis** 25 000 tonni, mis kasvas 12 kuuga 1100 tonni ehk 4,6% ning kvartaliga 500 tonni ehk 2,0%. Kõige enam toodeti pastöriseeritud piima 2016. aastal märtsis – 8600 tonni.

**Selle aasta esimese 9 kuuga** oli pastöriseeritud piima toodang Eestis 74 400 tonni, mis kasvas 12 kuuga 3500 tonni ehk 4,9%.



**Või toodang Eestis oli 2016. aasta kolmandas kvartalis** 1400 tonni, mis kasvas 12 kuuga 200 tonni ehk 16,7%, kuid langes eelmise kvartaliga võrrelduna 400 t ehk 22,2%. Tänavu on Eestis toodetud võid 600 tonni aprillist juunini, teistes kuudes 500 tonni.

**Selle aasta esimese üheksa kuuga** toodeti Eestis 4700 tonni võid, mis on 12 kuu tagusega võrrelduna 1000 tonni ehk 27,0% rohkem.



**Juustu toodeti Eestis 2016. aasta kolmandas kvartalis** 6400 tonni, mis on 300 tonni ehk 4,9% rohkem kui aasta tagasi. Juustutoodang kasvas kvartaliga 700 tonni ehk 12,3%. Enim toodeti juustu augustis 2200 tonni, juulis ja septembris 2100 tonni. Võrdluseks eelmise aasta parimad kuud olid 2200 t juuni.

**Selle aasta esimese 9 kuuga** toodeti Eestis 17 700 tonni juustu, mida on täpselt sama palju kui eelmise aasta samal perioodil.



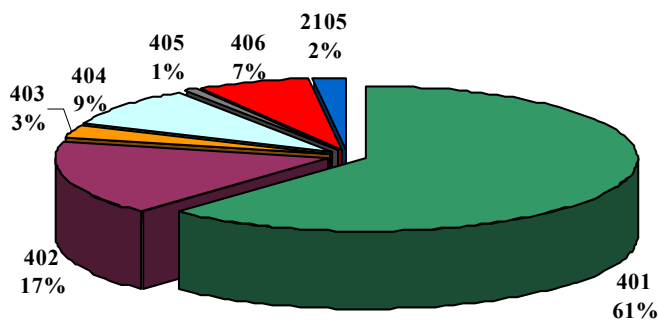
## Eksport ja import

### Piimatoodete eksport ja import Eestis aastatel 2015-2016 9 kuuga\*, tonnides

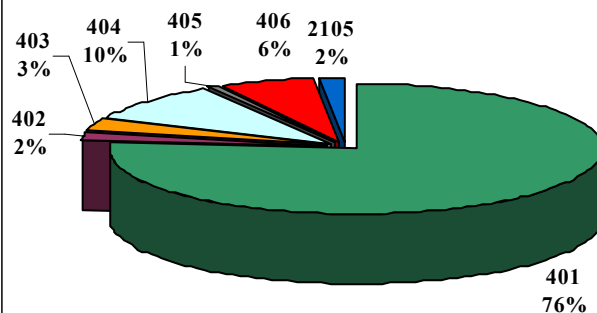
Kood	Kaup	EKSPORT		IMPORT	
		2015	2016	2015	2016
401	Kondenseerimata piim	114544,33	154051,19	11168,14	3740,44
402	Kondenseeritud piim	31056,41	4525,17	3371,62	1482,36
403	Hapupiimatooted, jogurt	5222,85	6464,86	2848,47	927,28
404	Vadak	16742,02	19348,11	2106,37	1564,08
405	Või	1164,79	1226,57	907,67	960,32
406	Juust, kohupiim	12423,51	12362,89	5265,05	4971,84
2105	Jäätis	3637,84	3553,08	2245,42	2107,40
	<b>Piimatooted kokku, mln. EUR</b>	<b>108,61</b>	<b>96,95</b>	<b>45,28</b>	<b>37,80</b>
	Piimatoodete osatähtsus pm-eksports/imports %	<i>14,75</i>	<i>13,67</i>	<i>4,74</i>	<i>4,00</i>

\* andmetes võib olla kõrvalekaldeid

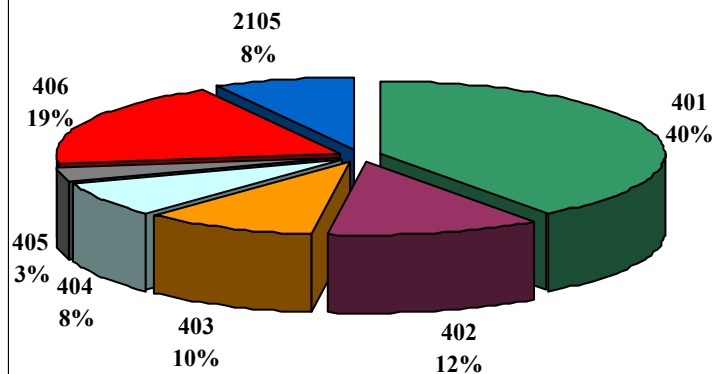
**Piima ja piimatoodete eksport Eestist  
2015. aasta 9 kuud (kogustes)**



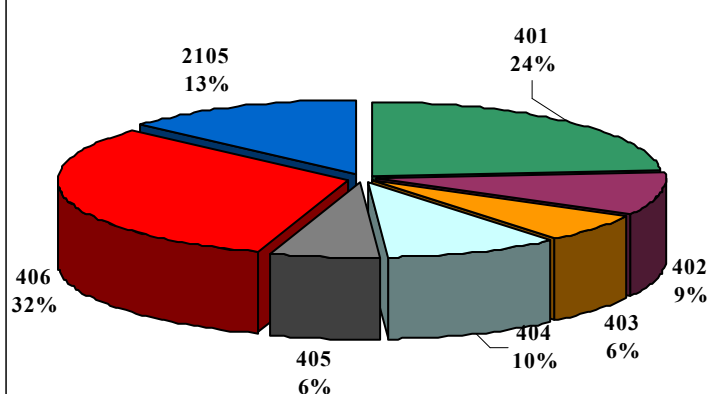
**Piima ja piimatoodete eksport Eestist  
2016. aasta 9 kuud (kogustes)**



**Piima ja piimatoodete import Eestisse  
2015. aasta 9 kuud (kogustes)**



**Piima ja piimatoodete import Eestisse  
2016. aasta 9 kuud (kogustes)**





## Hinnad Maailmas

### Piima kokkuostuhinnad maailmas 2015-2016.a. kolmandas kvartalis (EUR/kg)

Piimatööstus	Riik	2015			2016		
		Juuli	August	September	Juuli	August	September
Belgomilk	Belgia	0,28	0,28	0,26	0,22	0,25	0,28
Nordmilch	Saksam.	0,27	0,26	0,25	0,20	0,20	0,22
Arla Foods	Taani	0,29	0,28	0,28	0,25	0,25	0,26
Hämeenlinnan.O.	Soome	0,38	0,40	0,40	0,34	0,34	0,34
Bongrain CLE	Prantsus.	0,34	0,35	0,33	0,29	0,29	0,29
Danone	Prantsus.	0,38	0,37	0,36	0,32	0,31	0,31
Lactalis	Prantsus.	0,34	0,33	0,32	0,27	0,30	0,30
Sodiaal	Prantsus.	0,33	0,36	0,36	0,29	0,30	0,30
First Milk	Suurbrit.	0,27	0,27	0,25	-	-	-
Dairy Crest	Rootsi	0,35	0,35	0,36	0,25	0,24	0,27
Glanbia	Iirimaa	0,25	0,25	0,24	0,21	0,23	0,25
Kerry	Iirimaa	0,27	0,27	0,27	0,23	0,25	0,26
Friesland Campina	Holland	0,29	0,28	0,28	0,24	0,24	0,25
<b>Euroopa Liidu keskmine</b>		<b>0,31</b>	<b>0,31</b>	<b>0,30</b>	<b>0,25</b>	<b>0,26</b>	<b>0,27</b>
Uus-Meremaa*		0,20	0,23	0,22	0,26	0,28	0,29
USA*		0,37	0,37	0,36	0,35	0,38	0,37

\* tootjale makstav käibemaksuta hind, standardpiima rasvasisaldus 4,2%, valgusisaldus 3,4% ( Allikas: LTO-Netherland)

**Lössipulbri** hind oli **Hollandis 2016.a. kolmandas kvartalis** 1,84 Eur/kg, kasvades kvartaliga 11,5% ehk 0,19 Eur/kg ning aastaga 9,2% ehk 0,15 Eur/kg. **Saksamaal** maksis lõssipulber tänavu kolmandas kvartalis 1,71 Eur/kg, kallinedes kvartaliga 11,5% (0,19 EUR) ning aastaga 8,9% ehk 0,15 Eur/kg.

**USA-s** maksis lõssipulber kolmandas kvartalis 1,77 Eur/kg, kasvades kvartaliga 16,9% ehk 0,25 Eur/kg ja aastaga 13,9% ehk 0,21 Eur/kg.

**Eestis registreeriti 2016. aasta kolmandas kvartalis** lõssipulbri tööstuste väljamüügihind vaid juulis 1,70 Eur/kg kasvas kvartaliga 0,4% ehk 0,01 EUR/kg ning aastaga 1,2% ehk 0,02 EUR/kg.

Hollandis maksis **täispiimapulber 2016. aasta kolmandas kvartalis** 2,30 Eur/kg kasvades eelmise kvartaliga võrreldes 22,9% ehk 0,43 Eur/kg ning 12 kuuga 13,3% ehk 0,27 Eur/kg. Saksamaal maksis piimapulber selle aasta kolmandas kvartalis 1,84 Eur/kg kasvades kvartaliga 24,1% ehk 0,52 EUR/kg ning 12 kuuga 12,8% ehk 0,28 Eur/kg.

**USA-s** kus piimapulber maksis 2016.a. kolmandas kvartalis 2,61 Eur/kg kallinedes eelmise kvartaliga võrrelduna 7,2% ehk 0,18 Eur/kg ja 12 kuuga 10,3% ehk 0,24 Eur/kg.

**Eestis oli 2016. aasta kolmandas kvartalis täispiimapulbri** tööstuste väljamüügihinda ei noteritud.

Saksamaal maksis **2016. aasta kolmandas kvartalis** 40% Edam juust 2,65 Eur/kg, mis eelmise kvartaliga võrreldes kallines 31,1% ehk 0,63 Eur/kg ja 12 kuuga 26,3% ehk 0,55 Eur/kg.

**Eestis oli 2016.a. kolmandas kvartalis** juustu tootja väljamüügihind 2,43 Eur/kg, kasvades kvartaliga 4,0% ehk 0,09 Eur/kg ning langedes 12 kuuga 3,9% ehk 0,10 Eur/kg.

Hollandis oli **või** hind **2016. aasta kolmandas kvartalis** 3,55 Eur/kg, mis kallines kvartaliga 36,9% ehk 0,96 Eur/kg ja 12 kuuga 29,4% ehk 0,80 Eur/kg. Saksamaal maksis või tänavu teises kvartalis 3,71 Eur/kg, mis kvartaliga kallines 41,2% ehk 1,08 Eur/kg ja aastaga 30,9% ehk 0,88 Eur/kg.

**Tööstuste väljamüügihind** võile (25 kg plokk) oli **Eestis 2016. aasta kolmandas kvartalis** 2,95 Eur/kg kallines eelmise kvartaliga võrrelduna 23,4% ehk 0,56 Eur/kg ja 12 kuuga 3,8% ehk 0,11 Eur/kg. Möödunud aasta kolmandas kvartalis masis või 2,84 EUR/kg.

## Lõssipulbri noteeritud hinnad Euroopas ja USA-s, EUR/kg

	II kv. 16 keskm. hind	Juuli 2016	August 2016	Sept. 2016	III kv. 16 keskm. hind	Hinna muutus, %	
						III kv 16/ II kv 16	III kv 16/ III kv 15
Holland	1,65	1,74	1,81	1,98	1,84	11,5	9,2
Saksamaa	1,67	1,76	1,83	1,99	1,86	11,5	8,9
Prantsusmaa	1,66	1,73	1,79	1,97	1,83	10,1	9,0
Poola	1,61	1,62	1,70	1,72	1,68	4,3	-2,4
USA keskmine	1,52	1,78	1,75	1,79	1,77	16,9	13,9

## Piimapulbri noteeritud hinnad Euroopas ja USA-s, EUR/kg

	II kv. 16 keskm. hind	Juuli 2016	August 2016	Sept. 2016	III kv. 16 keskm. hind	Hinna muutus, %	
						III kv 16/ II kv 16	III kv 16/ III kv 15
Holland	1,87	2,08	2,24	2,57	2,30	22,9	13,3
Saksamaa	1,98	2,35	2,40	2,61	2,46	24,1	12,8
Prantsusmaa	2,05	2,32	2,40	2,64	2,45	19,6	12,4
Poola	1,93	1,96	2,14	2,14	2,08	7,8	-6,7
USA keskmine	2,43	2,60	2,63	2,60	2,61	7,2	10,3

## Juustu noteeringud Euroopas ja USA-s, EUR/kg

	II kv. 16 keskm. hind	Juuli 2016	August 2016	Sept. 2016	III kv. 16 keskm. hind	Hinna muutus, %		Juustu tüüp
						III kv 16/ II kv 16	III kv 16/ III kv 15	
Saksamaa	2,02	2,39	2,63	2,94	2,65	31,1	26,3	Gouda 45%
Saksamaa	2,02	2,39	2,63	2,94	2,65	31,1	26,3	Edam 40%
Poola	2,25	2,49	2,80	2,99	2,76	23,0	11,6	Edam/Gouda
Suurbritannia	2,56	2,80	2,99	3,59	3,13	22,3	-3,2	Cheddar
USA	3,33	3,86	4,09	3,98	3,97	19,4	0,9	Cheddar

## Või noteeringud Euroopas ja USA-s, EUR/kg

	II kv. 16 keskm. hind	Juuli 2016	August 2016	Sept. 2016	III kv. 16 keskm. hind	Hinna muutus, %	
						III kv 16/ II kv 16	III kv 16/ III kv 15
Holland	2,59	3,17	3,49	4,00	3,55	36,9	29,4
Saksamaa	2,63	3,26	3,56	4,31	3,71	41,2	30,9
Prantsusmaa	2,60	3,26	3,61	3,97	3,61	38,8	26,5
Poola	2,36	2,91	3,20	3,40	3,17	34,5	13,0
Suurbritannia	3,12	3,32	3,46	4,21	3,66	17,3	-0,4
USA	4,17	4,52	4,30	4,00	4,27	2,4	-5,6

Produuvelil andmetel

## Piima kokkuostuhinnad Leedus ja Lätis 2013-2014.a, käibemaksuta

	2015			2016		
	Juuli	August	Sept.	Juuli	August	Sept.
Leedu hind (EUR/kg)	0,20	0,19	0,20	0,17	0,18	0,22
Kesk. rasvasisald. %*	3,4	3,4	3,4	3,4	3,4	3,4
Kesk. valgusisald. %*	3,0	3,0	3,0	3,0	3,0	3,0
Läti hind (EUR/kg)	0,21	0,20	0,20	0,18	0,19	0,21
Kesk. rasvasisald. %	4,0	4,0	4,2	4,0	4,0	4,1
Kesk. valgusisald. %	3,3	3,3	3,4	3,3	3,3	3,4



## Läti piimatoodete eksport-import Eestisse 2015/2016 III kv

		Kaubagrupp	2015 juuli	2015 aug	2015 sept	2016 juuli	2016 aug	2016 sept
<b>Mln/ EUR</b>	<b>Import</b>	0401 Piim ja röösk koor, kontsentreerimata	1,31	1,23	1,21	1,54	1,61	1,53
		0402 Piim ja röösk koor, kontsentreeritud	0,52	0,40	0,11	0,07	0,08	0,10
		0403 Petipiim, ja koor, jogurt, keefir	0,18	0,19	0,18	0,16	0,18	0,15
		0404 Vadak	0,01	0,01	0,01	0,02	0,01	0,01
		0405 Väi ja muud piimarasvad	0,03	0,06	0,00	0,03	0,04	0,03
		0406 Juust ja kohupiim	0,59	0,64	0,40	0,36	0,64	0,49
		2105 Jäätis jm toidujää	0,32	0,28	0,11	0,47	0,23	0,12
	<b>Eksport</b>	0401 Piim ja röösk koor, kontsentreerimata	0,50	0,41	0,19	0,38	0,15	0,54
		0402 Piim ja röösk koor, kontsentreeritud	0,09	0,18	0,10	0,50	0,10	0,11
		0403 Petipiim, ja koor, jogurt, keefir	0,08	0,07	0,06	0,08	0,08	0,07
		0404 Vadak	0,01	0,01	0,00	0,01	0,00	0,00
		0405 Väi ja muud piimarasvad	0,05	0,10	0,09	0,04	0,04	0,07
		0406 Juust ja kohupiim	0,91	0,50	0,66	0,49	0,49	0,56
		2105 Jäätis jm toidujää	0,14	0,18	0,07	0,10	0,10	0,05
<b>Tonni</b>	<b>Import</b>	0401 Piim ja röösk koor, kontsentreerimata	4 494,05	4 423,91	4 175,98	6 694,84	7 023,02	5 779,22
		0402 Piim ja röösk koor, kontsentreeritud	320,08	250,88	71,40	108,55	104,39	115,04
		0403 Petipiim, ja koor, jogurt, keefir	114,63	123,20	113,64	144,46	175,42	156,66
		0404 Vadak	8,82	9,98	7,63	20,56	8,30	10,78
		0405 Väi ja muud piimarasvad	10,32	20,26	0,95	10,68	18,72	20,32
		0406 Juust ja kohupiim	226,21	235,31	157,87	139,31	218,00	178,27
		2105 Jäätis jm toidujää	178,06	168,09	71,51	246,39	125,80	60,39
	<b>Eksport</b>	0401 Piim ja röösk koor, kontsentreerimata	2 109,40	1 788,71	671,74	1 435,40	543,51	2 725,54
		0402 Piim ja röösk koor, kontsentreeritud	38,40	74,33	38,19	274,48	43,81	41,00
		0403 Petipiim, ja koor, jogurt, keefir	133,34	118,71	104,85	129,66	140,92	128,71
		0404 Vadak	7,27	7,79	4,22	12,43	6,46	4,72
		0405 Väi ja muud piimarasvad	14,71	30,34	25,22	11,70	11,51	19,69
		0406 Juust ja kohupiim	232,42	131,13	165,70	129,77	124,57	162,15
		2105 Jäätis jm toidujää	60,30	66,25	27,58	42,68	33,63	22,94

Andmed: Latvias Statistika

## Piima kokkuost Soomes jaanuar-september 2016.a. EUR/l

	Keskmine tootjahind	E-klassi keskmine*	I klassi keskmine*	Lisa rasva 0,1 %	Lisa valgu 0,1 %	Tootja toetus**
<b>2016/01</b>	38,77	36,89	34,34	0,25	0,69	6,67
<b>2016/02</b>	38,52	36,89	34,33	0,25	0,69	6,67
<b>2016/03</b>	38,24	36,8	34,24	0,25	0,69	6,66
<b>2016/04</b>	38,14	36,76	34,17	0,25	0,69	6,66
<b>2016/05</b>	37,79	36,73	34,13	0,25	0,69	6,67
<b>2016/06</b>	37,3	36,68	34,09	0,25	0,69	6,67
<b>2016/07</b>	35,99	35,56	32,97	0,25	0,69	6,67
<b>2016/08</b>	36,27	35,59	33	0,25	0,69	6,68
<b>2016/09</b>	37,13	35,53	32,93	0,25	0,69	6,67

Andmed: Luke

\* 4,3% rasvasusega ja 3,3% valgusisaldusega piima baashind. Hind sisaldab hooajalisi lisamakseid ja vähendusi, samuti preemiat kvaliteedi eest.

\*\* sisaldab põhjapiirkonna tuge (LFA) ning Lõuna-Soome rahvuslikku tuge.

## Piima kokkuostuhinnad EL liikmesmaades 2015 / 16. a. III kv EUR/kg

	juuli.15	aug.15	sept.15	juuli.16	aug.16	sept.16	+/-% kuu	+/-% aasta
Itaalia	0,34	0,34	0,34	0,31	0,30	0,31	2,79	-7,23
Soome	0,37	0,37	0,38	0,36	0,36	0,37	2,32	-4,11
Rootsi	0,31	0,30	0,31	0,27	0,28	0,30	4,41	-4,15
Portugal	0,28	0,28	0,29	0,27	0,27	0,27	0,97	-5,24
Taani	0,31	0,30	0,30	0,26	0,26	0,27	4,50	-8,49
Prantsusmaa	0,32	0,34	0,34	0,29	0,29	0,30	2,69	-10,60
Holland	0,30	0,29	0,29	0,25	0,25	0,26	5,00	-7,89
Saksamaa	0,28	0,28	0,28	0,23	0,24	0,26	8,52	-7,08
Hispaania	0,29	0,29	0,30	0,28	0,28	0,29	2,06	-2,61
Austria	0,32	0,32	0,33	0,29	0,30	0,30	-0,20	-9,22
Iirimaa	0,27	0,28	0,29	0,24	0,27	0,30	9,33	0,99
Belgia	0,27	0,27	0,27	0,22	0,25	0,27	9,57	-1,17
Suurbritannia	0,33	0,32	0,31	0,24	0,24	0,26	5,71	-17,92
Kreeka	0,42	0,42	0,42	0,38	0,38	0,38	1,03	-8,42
Luksemburg	0,28	0,27	0,30	0,25	0,25	0,27	5,86	-10,19
<b>EU15 keskmine</b>	<b>0,31</b>	<b>0,31</b>	<b>0,31</b>	<b>0,26</b>	<b>0,27</b>	<b>0,28</b>	<b>4,95</b>	<b>-8,44</b>
Tšehhi	0,26	0,25	0,25	0,22	0,22	0,23	3,54	-9,01
Eesti	0,24	0,22	0,23	0,20	0,21	0,23	12,29	3,10
Küpros	0,56	0,55	0,55	0,55	0,55	0,55	0,49	-0,63
Läti	0,21	0,20	0,20	0,18	0,19	0,21	13,41	3,88
Leedu	0,20	0,19	0,20	0,17	0,18	0,22	21,89	8,20
Ungari	0,24	0,24	0,24	0,21	0,22	0,23	6,12	-3,34
Malta	0,46	0,48	0,50	0,46	0,46	0,48	2,98	-3,87
Poola	0,27	0,27	0,27	0,23	0,25	0,26	5,85	-0,56
Sloveenia	0,27	0,27	0,28	0,23	0,24	0,25	2,53	-11,63
Slovakkia	0,26	0,26	0,27	0,23	0,23	0,24	3,51	-9,09
Bulgaaria	0,26	0,27	0,28	0,25	0,26	0,27	4,87	-2,55
Rumeenia	0,24	0,24	0,25	0,23	0,24	0,25	7,12	0,00
Horvaatia	0,31	0,31	0,32	0,28	0,28	0,29	1,73	-8,90
<b>EU13 keskmine</b>	<b>0,26</b>	<b>0,26</b>	<b>0,26</b>	<b>0,22</b>	<b>0,27</b>	<b>0,29</b>	<b>5,40</b>	<b>10,38</b>
<b>EU28 keskmine</b>	<b>0,30</b>	<b>0,30</b>	<b>0,30</b>	<b>0,26</b>	<b>0,26</b>	<b>0,28</b>	<b>5,15</b>	<b>-7,67</b>

Eesti Põllumajandus-Kaubanduskoda, J. Vilmsi 53g, 10147 Tallinn.  
 Telefon: 6009349, e-post: info@epkk.ee <http://www.epkk.ee>