

Piimaturg

I poolaasta 2015



Sisukord

Piimatoodang ja kokkuost Eestis	1
Piimatoodete tootja- ja jeahind Eestis	4
Piima ja piimatoodete tootmisest Eestis	5
Eksport ja Import	6
Hinnad Maailmas	7
Piima kokkuost Euroopa Liidus 2015.a. jaanuarist juunini tuh. tonni	9
Hinnad Lätis ja Leedus	

Väljaandja:

Eesti Põllumajandus-Kaubanduskoda
J.Vilmsi 53G, 10147 Tallinn
tel. 372 600 9349, faks 372 600 9350
e-post: info@epkk.ee, http://www.epkk.ee



• EPKK •



Piimatoodang ja kokkuost Eestis

Statistikaameti andmetel kasvas **piimatoodang** Eestis **2014.aasta teises kvartalis** 193797 tonnini, mis tähendab eelmise aasta teise kvartaliga võrreldes langust 9880 tonni ehk 4,9%. Poolaastate võrdluses kahanes toodang 4,8% ehk 19297 tonni. Kui mullu toodeti I esimesel poolaastal 401367 tonni toorpiima, siis tänavu 382340 tonni. Nelja aasta taguse perioodiga võrrelduna kasvas piimatoodang kvartalis 10,0% ning poolaasta lõikes 111,1%.

Eesti maakondadest oli 2015. aasta II kvartalis endiselt suurim piimatootja Järvamaa 29941 tonniga, mida on 6,3% vähem kui 12 kuud tagasi kuid 3,2% enam kui eelmises kvartalis. Järvamaal vähenes aastaga lehmade arv 3,5% ehk 500 pead, eelmise kvartaliga võrreldes kasvas aga 2,2% ehk 300 pead. Aastaga kasvas kari vaid Harjumaal 200 ja Viljandimaal 100 pea võrra, teistes maakondades kari vähenes. Kõige enam langes aastaga piimatoodang Ida-Virumaal -20,2% ehk 3705 tonnilt 2958 tonnile. Tartumaal langes piimatoodang aastaga -19,0% ehk 17384 tonnilt 14077 tonnile, Hiiumaal - 16,3%, Võrumaa toodang langes -14,8%, Jõgevamaal -11,5% Toodang kasvas vaid kolmes maakonnas: Pärnumaal 6,3% ehk 1311 tonni, Raplamaa 3,7% ehk 450 tonni ja Harjumaal 0,9% ehk 76 tonni.

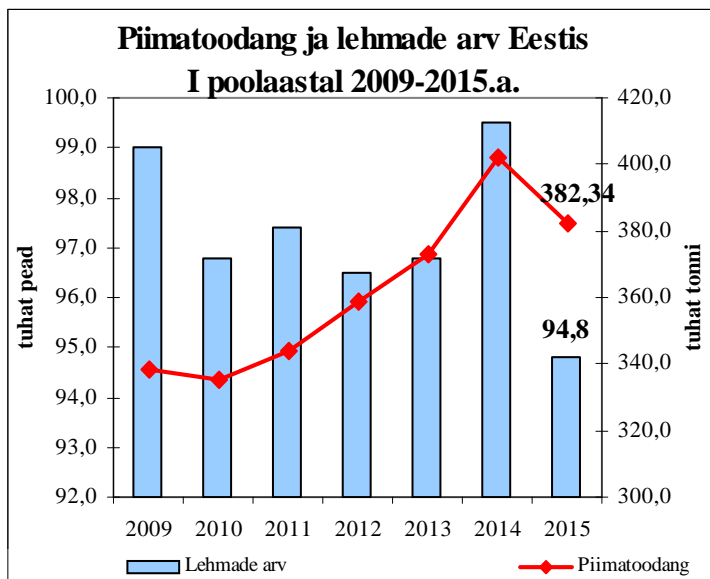
Toodang lehma kohta kasvas 2015.a. teises kvartalis eelmise kvartaliga võrrelduna enim Hiiumaal 35,0% (310 kg), aasta lõikes oli suurim aastane juurdekasv oli Läänemaal 4,3% (83 kg), toodang kasvas vaid viies maakonnas. Suurim aastane langus toimus Hiiumaal - 13,3% ehk 183 kg. Suurim väljalüps teises kvartalis lehma kohta oli Tartumaal 2367 kg, aastane kasv 0,6% ehk 13 kg Järvamaal 2144 kg, aastane langus -2,1% ja Pärnumaal 2092 kg kasv 1,5%.

Piimatoodang Eestis 2011– 2015.a. (tuh. tonnides)

	11.a.	12.a.	13.a.	14.a.	15.a.	+,- %; 15/11	+,- %; 15/14
II kvartal							
Kokku	176,2	184,0	193,4	203,7	193,8	10,0	-4,9
I poolaasta							
Kokku	344,0	358,8	373,1	402,0	382,3	11,1	4,8

ESA andmetel

Piimatoodang ja kokkuost Eestis (järg)

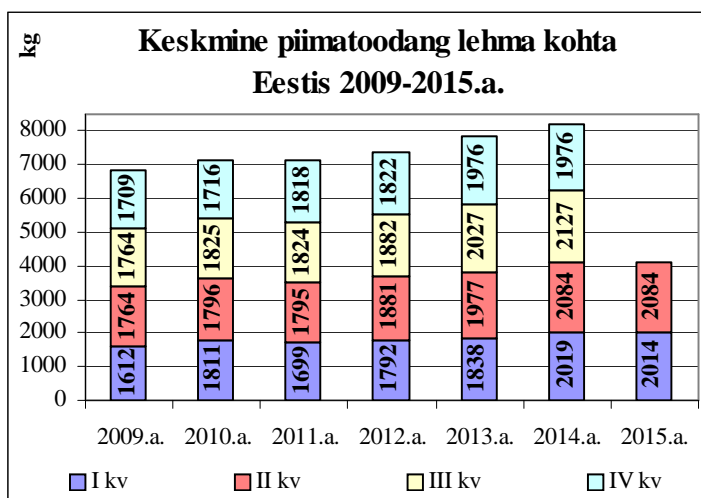
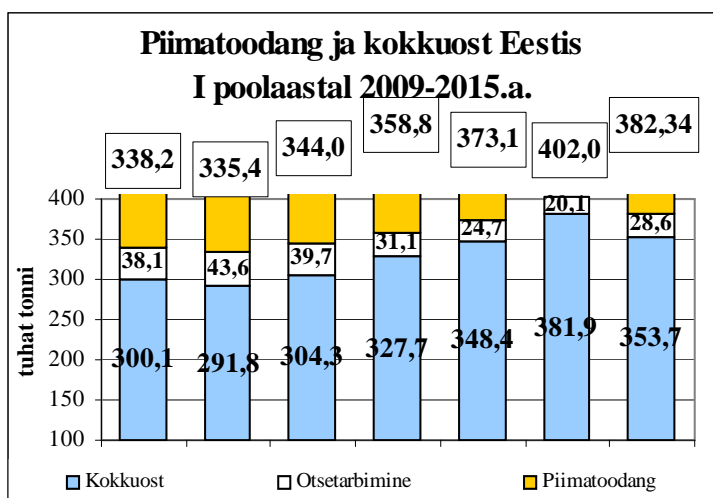


Keskmine piimatoodang lehma kohta oli 2015. a. teises kvartalis 2084 kg, mis püsis aasta lõikes samal tasemel ning kasvas kvartaliga 70 kg ehk 3,5%. Võrreldes 2011. a. II kvartaliga kasvas keskmine piimatoodang lehma kohta 289 kg ehk 16,1%. Poolaastate võrdluses kahanes piimatoodang aastaga 5 kg ehk -0,1%.

Lehmade arv, mis on kõikunud, 2004.a. I kvartalis kasvades, 2007. aastal taas langedes ning 2011. aastal stabiliseerudes on uuesti langusele pööranud. 2015.a. tõusis eelmise kvartaliga võrreldes piimalehmade arv 500 pea võrra ehk 0,5% kuid aastaga vähenes 4700 pead ehk 4,7% võrra. Mullu 30. juuni seisuga oli Eestis 99500 lüpsilehma, tänava kahanes lüpsilehmade arv 99 500 loomale.

Keskmine piimatoodang lehma kohta Eestis (kg)

	2011.a.	2012.a.	2013.a.	2014.a.	2015.a.	+,- %; 2015/2011	+,- %; 2015/2014
II kvartal							
Kokku	1795	1881	1977	2084	2084	16,1	0,0
I poolaasta							
Kokku	3494	3673	3815	4103	4098	17,3	-0,1



Piima kokkuost ja keskmine hind Eestis

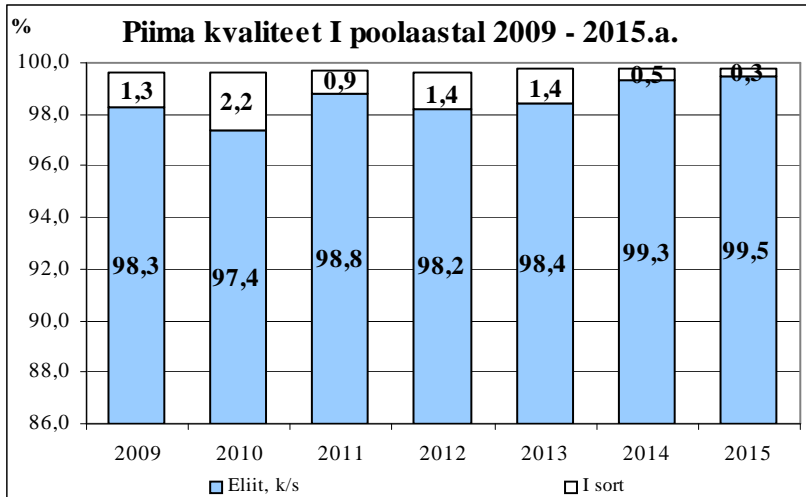
	2011.a.	2012.a.	2013.a.	2014.a.	2015.a.	+,- %; 2015/2011	+,- %; 2015/2014
II kvartal							
Naturaalkaal, t	154400	168500	179600	195700	180800	17,1	-7,6
Maksumus, tuh €	50681	52165	58896	71217	43764	-13,6	-38,5
Keskmine hind, €/t	328,24	298,32	327,93	363,90	242,06	-26,3	-33,5
I poolaasta							
Naturaalkaal, t	304200	327700	348400	380 000	353 700	16,3	-6,9
Maksumus, tuh €	98074	102431	113991	144926	84756	-13,6	-41,5
Keskmine hind, €/t	322,31	312,99	326,78	381,90	239,63	-25,7	-37,3

Tabelid koostatud ESA andmetel

Kokkuostetud piima kvaliteet Eestis

	2011.a.		2012.a.		2013.a.		2014.a.		2015.a.	
	tuh.t	%	tuh.t	%	tuh.t	%	tuh.t	%	tuh.t	%
II kvartal										
Nat.kaal	154,4	100	168,5	100	179,6	100	195,7	100	180,8	100
Eliit, k/s	152,6	98,8	165,4	98,2	176,8	98,4	194,1	99,3	179,6	99,3
I sort	1,4	1,2	2,3	1,4	2,4	1,3	1,2	0,5	0,8	0,4
I poolaasta										
Nat.kaal	304,2	100	327,7	100	348,4	100	380,0	100	353,7	100
Eliit, k/s	300,7	98,8	322,0	98,2	342,9	98,4	377,3	99,3	351,8	99,5
I sort	2,8	0,9	4,3	1,4	4,8	1,4	2,0	0,5	1,2	0,3

ESA andmetel

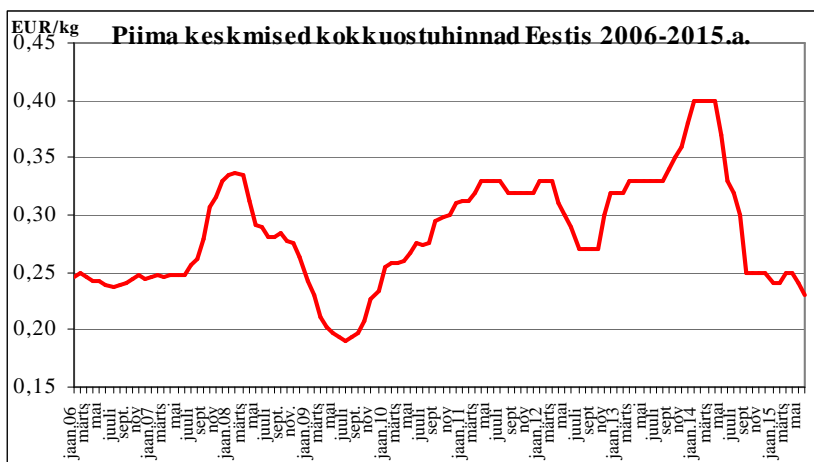


2015. aasta vähenes I poolaastal Eesti piimatoodang eelmise aastaga võrreldes 9880 tonni ning piima kokkuost koguni 26 300 tonni. Möödunud aastal läks samal perioodil otsetarbimisse 21,6 tuh tonni, sel aastal aga 28,6 tuh tonni, mis tähendab otsetarbimise kasvu 7,0 tuh tonni võrra ja kokkuostu kasvumist 94,6%-lt 92,5%-le kogu toodetud piimast. Aastaga on kokkuostetud piima kvaliteedinäitajad pisut paranenud. Kui 2015.a. I poolaastal moodustas eliit koos kõrgema sordiga 99,5% kokkuostust, siis 2014.a. on see näitaja 99,3%. Esimese sordi piima osteti tänavu vaid 0,3%.

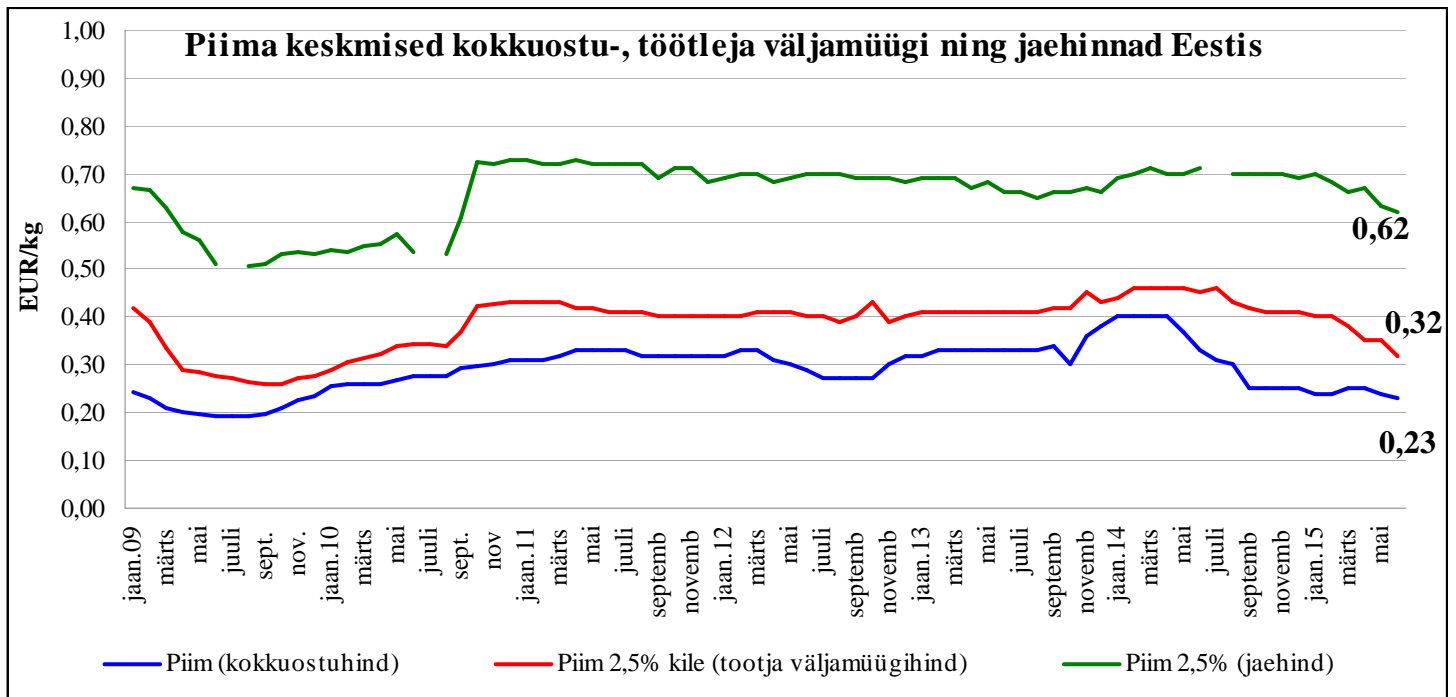
Piima kokkuostuhinnad Eestis (EUR/kg, käibemaksuta)

	I kv. 15 keskmine hind	Aprill 2015	Mai 2015	Juuni 2015	II kv. 15 keskmine hind	Muutus,%	
						II kv 15/ I kv 15	II kv 15/ II kv 14
Piim kokku	0,24	0,25	0,24	0,23	0,24	0,0	-35,1
Rasva %	4,0	3,9	3,8	3,8	3,8	-5,0	-2,6
Valgu %	3,4	3,3	3,3	3,3	3,3	-2,9	0,0

ESA andmetel



Eesti piima kokkuostuhinna graafik hakkab järjest enam ameerika mägesid meenutama. **2003. aasta lõpus** algas tõus, millele järgnes stabiliseerumine järgneval kolmel aastal, **2007. aasta juulis** hakkasid piima kokkuostuhind taas tõusma. **2008. aasta veebruaris** jõudis piima kokkuostuhind 0,34 EUR/kg tasemele, millele järgnes langus **2008. aasta märtsisist** 2009.a.juulini. Järgnes uus tõus, mis kestis 2011.a. aprillini, periooditi peatus hind paari kolme kuu kaupa. Kui **2014.aasta** esimeses kvartalis tõusis hind 0,40 EUR/kg tasemele, purustades kõik rekordid, siis alates maist läks hind taas langusesse, jõudes **2015.a. juuniks** 0,23 EUR/kg tasemele. Venemaa emargo ei jäta mõju avaldamata, piima kokkuostuhind on jätkuvalt madal õnneks hetkel peatunud.



Piimatoodete tootja väljamüügihinnad Eestis (EUR/kg, käibemaksuta)

	I kv. 15 keskmine hind	Aprill 2015	Mai 2015	Juuni 2015	II kv. 15 keskmine hind	Muutus kvartalis %	Muutus aastas %
Täispiimapulber	2,79	2,89	2,79	2,63	2,77	-0,8	-12,2
Lõssipulber	1,97	-	1,71	1,74	1,73	-12,4	-37,4
Juust	2,67	2,64	2,66	2,66	2,65	-0,7	-25,6
Või (väikepakk)	4,11	4,07	3,85	3,78	3,90	-5,2	-14,5
Või (25 kg plokk)	3,27	3,24	3,07	2,96	3,09	-5,4	-9,7
Piim 2,5% (kile)	0,39	0,35	0,35	0,32	0,34	-13,6	-25,5
Piim 2,5% (pure)	0,48	0,47	0,46	0,45	0,46	-3,5	-13,2
Piim 3,5% (kile)	0,49	0,49	0,45	0,44	0,46	-5,5	-15,9
Piim 3,5% (pure)	0,54	0,53	0,52	0,48	0,51	-5,6	-9,5

TSN EMOR andmetel

Piimatoodete keskmised jaehinnad Eesti kauplustes ja turgudel, EUR/kg

	I kv. 15 keskmine hind	Aprill 2015	Mai 2015	Juuli 2015	II kv. 15 keskmine hind	Muutus kvartalis %	Muutus aastas %
Kauplustes							
Piim 2,5%, l	0,68	0,67	0,63	0,62	0,64	-5,9	-9,0
Keefir, l	0,80	0,78	0,72	0,76	0,75	-5,4	-9,6
Hapukoor 18-20%	1,63	1,57	1,51	1,48	1,52	-6,6	-15,1
Kohvikoor 10%	1,63	1,55	1,46	1,48	1,50	-8,0	-19,4
Kodujuust	4,26	4,27	4,23	4,08	4,19	-1,5	-5,9
Või	7,11	6,69	6,84	6,67	6,73	-5,3	-14,2
Naturaaljuust	7,77	7,73	7,47	7,78	7,66	-1,4	-3,5
Turgudel							
Või	7,02	7,08	7,13	7,03	7,08	0,8	-8,0
Piim	0,82	0,86	0,94	0,91	0,90	10,6	19,9

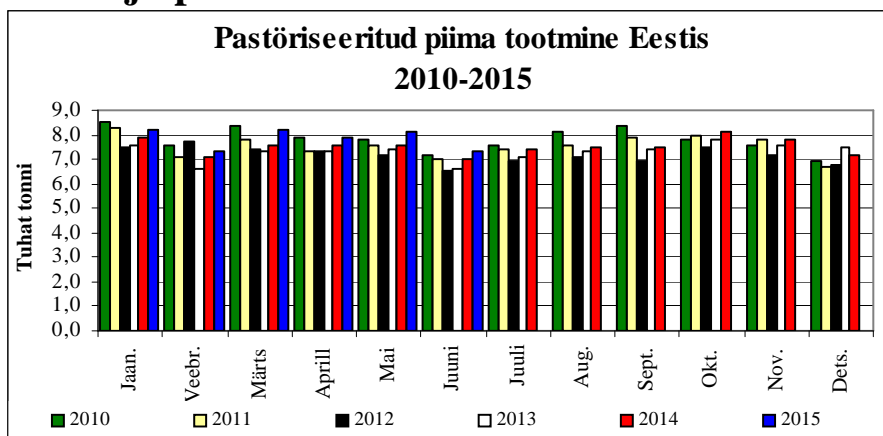
TSN EMOR andmetel

Piima ja piimatoodete teise kvartali jaehinnad, mis eelmisel aastal iseloomustas stabiilsus, olid tänavu võrreldes esimese kvartaliga tugevas languses, mis jäi 1,8% ja 8% vahele.

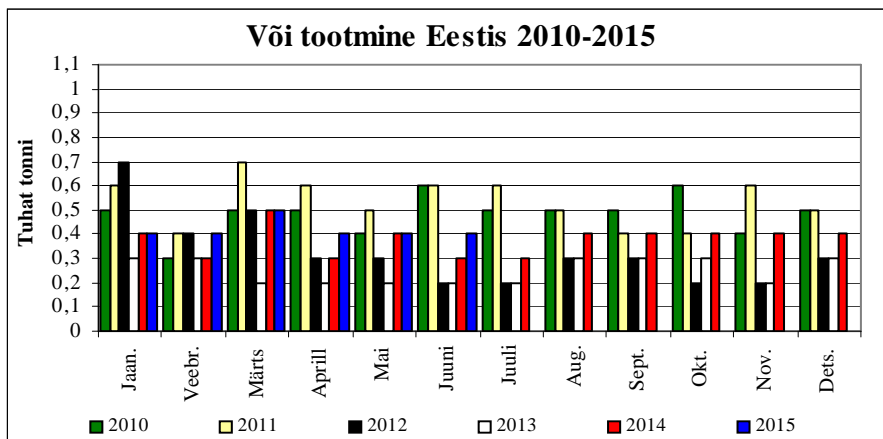
2015. aasta teises kvartalis odavnesid eelmise kvartali keskmisega võrreldes joogipiim 5,9% (4 senti), hapukoor 6,6% (11 senti), keefir 5,4% (s senti), naturaaluust 1,4% (11 senti), või 5,3% (44 senti) ja kohvikoor 8% (13 senti). Rahalises väljenduses kallines enim juust, tervelt 16 senti/kg ehk 2,1% ja odavnes või 23 senti /kg ehk 2,8%. Turgudel kalline seevastu või 7 senti (0,8%) ning lahtine piim 8 senti liitrit (10,6%).

Aastataga odavnesid piimatooted järgmiselt: kohvikoor 19,4%, joogipiim (9,0%), naturaaluust (3,5%), keefir (9,6%), hapukoor (15,1%), või (14,2%). Turgudel odavnes või 8,0%, kuid kallines ja lahtine 19,9%.

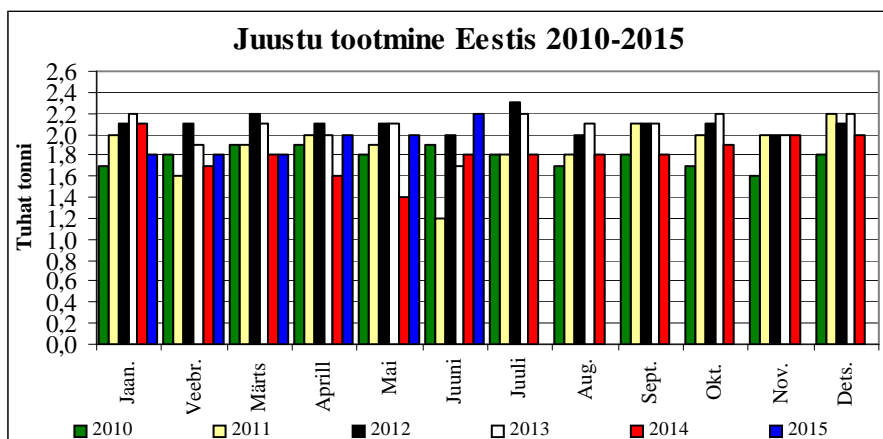
Piima ja piimatoodete tootmisest Eestis



Statistikaameti andmetel toodeti Eestis **pastöriseeritud piima 2015.a. teises kvartalis** 23 300 tonni, mis teeb aastaseks kasvaks 1100 tonni ehk 5,0% ning poolaastate võrdluses 2200 tonni rohkem. Joogipiima tootmistase on 2015.a. jooksul olnud volatiilne, kõige enam toodeti joogipiima jaanuaris ja märtsis, kõige enam juunis, mis tavaliselt ongi olnud väikseima tarbimisega kuu. Kvartaliga kahanes toodang 400 tonni, mis teeb tootmise languseks 1,7%.



Või toodang oli 2015.a. teises kvartalis 1200 tonni, mis teeb aastaseks toodangu kasvaks 20,0% ehk 200 tonni, eelmise kvartaliga võrrelduna kasvas toodang 7,7% ehk 100 tonni. Eelmise aasta esimese poolaastaga võrrelduna langes toodang 300 t ehk 16,3%. Kuude lõikes toodeti võid kõige enam märtsist 500 tonni, ülejäänud kuudes stabiilselt 400 t. Või teise kvartali toodang, mis möödunud kasvile pööras, jätkab kasvu.



Juustu toodeti 2015. aasta teises kvartalis 6200 tonni, mida on 1400 tonni ehk 29,2% rohkem kui mullu samal perioodil. Kvartaliga kasvas juustutoodang 800 tonni ehk 14,8%. Poolaastate võrdluses oli aastaseks kasvaks 800 tonni ehk 11,5%, mis on arvestatav juurdekasv. Tänavu toodeti kõige enam juustu juunis - 2200 tonni, jaanuarist märtsini 1800 tonni. Juustu hind on tänu madalale piimahinnale languses, see tagabki läbimüügi kasvu.

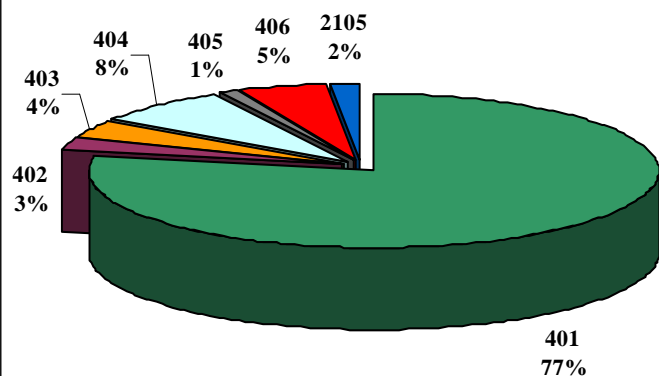


Eksport ja import

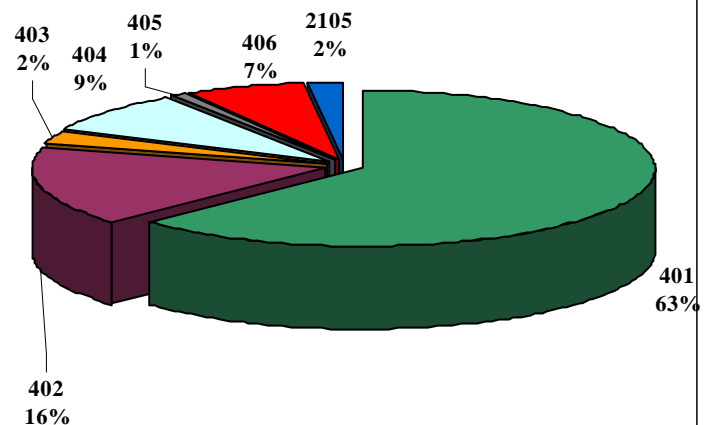
Piimatoodete eksport ja import Eestis aastatel 2014-2015 esimese 6 kuuga, tonnides

Kood	Kaup	EKSPORT		IMPORT	
		2014	2015	2014	2015
401	Kondenseerimata piim	120 806,8	76837,6	8 035,5	6474,0
402	Kondenseeritud piim	4 190,7	19959,4	5 056,5	2376,9
403	Hapupiimatooted, jogurt	5 414,4	2972,1	1 016,2	905,8
404	Vadak	12 054,8	10678,7	1 776,0	1454,5
405	Või	1 661,0	909,6	413,9	535,5
406	Juust, kohupiim	7 720,8	8134,3	2 880,9	3207,6
2105	Jäätis	2 698,6	2305,5	356,9	1323,9
	Piimatooted kokku, mln €	98,84	71,79	35,56	26,56
	Piimatoodete osatähtsus pm-eksportis/importis %	20,93	13,99	4,85	4,02

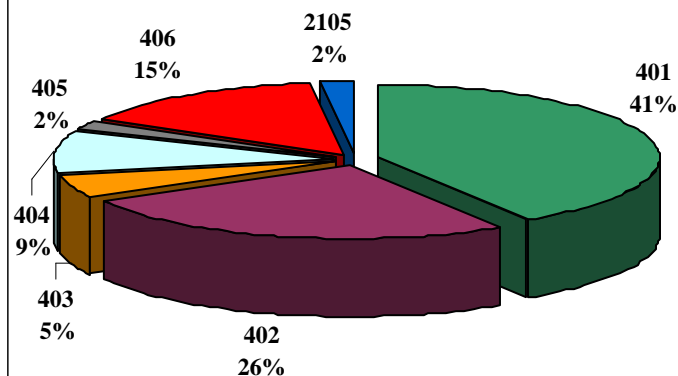
Piima ja piimatoodete eksport Eestist
2014. aasta II kvartalis (kogustes)



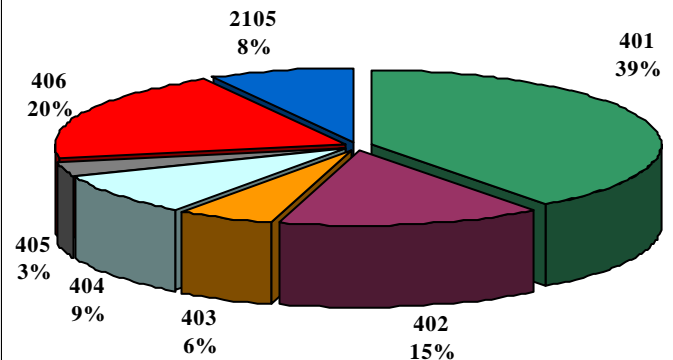
Piima ja piimatoodete eksport Eestist
2015. aasta II kvartalis (kogustes)



Piima ja piimatoodete import Eestisse
2014. aasta II kvartalis (kogustes)



Piima ja piimatoodete import Eestisse
2015. aasta II kvartalis (kogustes)



Lõssipulbri hind oli **Hollandis 2015.a. teises kvartalis** 1,81 Eur/kg, langes kvartaliga 11,3% ehk 0,23 Eur/kg ning aastaga 36,4% ehk 1,03 Eur/kg. **Saksamaal** maksis lõssipulber tänavu teises kvartalis 1,90 Eur/kg, odavnes kvartaliga 9,1% (0,32 EUR) ning aastaga 36,5% ehk 1,09 Eur/kg.

USA-s langes lõssipulbri keskmine hind kvartaliga 6,1% ehk 0,22 Eur/kg ja aastaga 37,8% ehk 1,15 Eur/kg.

Eestis oli 2015. aasta teises kvartalis lõssipulbri tööstuste väljamüügihind 1,73 Eur/kg kahanedes kvartaliga 12,4% ehk 0,24 EUR/kg ning aastaga 37,4% ehk 1,03 EUR/kg.

Hollandis maksis **täispiimapulber 2015. aasta teises kvartalis** 2,47 Eur/kg langes eelmise kvartaliga võrreldes 4,8% ehk 0,12 Eur/kg ning 12 kuuga 24,6% ehk 0,81 Eur/kg. Saksamaal maksis piimapulber selle aasta teises kvartalis 2,56 Eur/kg kukkudes kvartaliga 0,7% ehk 0,02 EUR/kg ning 12 kuuga 26,3% ehk 0,79 Eur/kg.

USA-s kus piimapulber maksis 2015.a. teises kvartalis 2,55 Eur/kg odavnes eelmise kvartaliga võrrelduna 8,0% ehk 0,22 Eur/kg ja langes 12 kuuga 24,2% ehk 0,81 Eur/kg.

Eestis oli 2015. aasta teises kvartalis täispiimapulbri tööstuste väljamüügihind 2,77 EUR/kg odavnes kvartaliga 0,8% ehk 0,02 EUR/kg ja aastaga 12,2% ehk 0,28 EUR/kg.

Saksamaal maksis **2015. aasta teises kvartalis** 40% Edam **juust** 2,53 Eur/kg, mis eelmise kvartaliga võrreldes odavnes 1,3% ehk 0,03 Eur/kg ja 12 kuuga 17,5% ehk 0,57 Eur/kg.

Eestis oli 2015.a. teises kvartalis juustu tootja väljamüügihind 2,65 Eur/kg, langes kvartaliga 0,7% ehk 0,02 Eur/kg, kui kallines 12 kuuga 25,6% ehk 0,92 Eur/kg.

Hollandis oli **või** hind **2015. aasta teises kvartalis** 3,00 Eur/kg, mis odavnes kvartaliga 4,9% ehk 0,15 Eur/kg ja 12 kuuga 12,0% ehk 0,46 Eur/kg. Saksamaal maksis või tänavu teises kvartalis 3,46 Eur/kg, mis kvartaliga langes 4,3% ehk 0,14 Eur/kg ja aastaga 13,0% ehk 0,43 Eur/kg.

Tööstuste väljamüügihind võile (25 kg plokk) odavnes **Eestis 2015. aasta teises kvartalis** 5,4% ehk 0,18 Eur/kg ja 12 kuuga 9,7% ehk 0,33 Eur/kg. Või maksis vastavalt 3,09 ja 3,42 EUR/kg.

Piima kokkuostuhinnad maailmas 2014-2015.a. teises kvartalis (EUR/kg)

Piimatööstus	Riik	2014			2015		
		Aprill	Mai	Juuni	Aprill	Mai	Juuni
Belgomilk	Belgia	0,40	0,39	0,37	0,28	0,28	0,28
Nordmilch	Saksam.	0,39	0,39	0,39	0,00	0,00	0,00
Arla Foods	Taani	0,41	0,40	0,40	0,29	0,29	0,28
Hämeenlinnan.O.	Soome	0,42	0,42	0,44	0,31	0,31	0,30
Bongrain CLE	Prantsus.	0,36	0,35	0,40	0,36	0,36	0,38
Danone	Prantsus.	0,40	0,37	0,38	0,32	0,32	0,34
Lactalis	Prantsus.	0,35	0,35	0,39	0,31	0,32	0,33
Sodiaal	Prantsus.	0,37	0,37	0,37	0,32	0,32	0,32
First Milk	Suurbrit.	0,39	0,39	0,40	0,28	0,28	0,28
Dairy Crest	Rootsi	0,37	0,37	0,38	0,32	0,31	0,32
Glanbia	Iirimaa	0,39	0,37	0,37	0,28	0,27	0,26
Kerry	Iirimaa	0,39	0,39	0,37	0,30	0,28	0,28
Friesland Campina	Holland	0,40	0,39	0,41	0,32	0,31	0,30
Euroopa Liidu keskmine		0,39	0,38	0,39	0,31	0,31	0,31
Uus-Meremaa*		0,40	0,40	0,30	0,25	0,23	0,25
USA*		0,43	0,40	0,39	0,36	0,36	0,37

* tootjatele makstav käibemaksuta hind, standardpiima rasvasisaldus 4,2%, valgusisaldus 3,4% (Allikas: LTO-Netherland)



Hinnad Maailmas

Lõssipulbri noteeritud hinnad Euroopas, USA-s ja Uus-Meremaal, EUR/kg

	I kv. 15 keskm. hind	Aprill 2015	Mai 2015	Juuni 2015	II kv. 15 keskm. hind	Hinna muutus, %	
						II kv 15/ I kv 15	II kv 15/ II kv 14
Holland	2,03	1,90	1,77	1,74	1,80	-11,3	-36,4
Belgia	2,11	2,07	1,90	1,82	1,93	-8,3	-34,8
Saksamaa	2,09	2,03	1,86	1,80	1,90	-9,1	-36,5
Prantsusmaa	2,05	1,99	1,82	1,78	1,86	-9,0	-36,0
Poola	1,88	1,95	1,83	1,79	1,85	-1,3	-34,7
USA keskmine	2,03	1,98	1,88	1,85	1,91	-6,1	-37,8
Uus-Meremaa	2,42	2,23	1,89	1,82	1,98	-18,1	-31,9

Piimapulbri noteeritud hinnad Euroopas, USA-s ja Uus-Meremaal, EUR/kg

	I kv. 15 keskm. hind	Aprill 2015	Mai 2015	Juuni 2015	II kv. 15 keskm. hind	Hinna muutus, %	
						II kv 15/ I kv 15	II kv 15/ II kv 14
Holland	2,59	2,74	2,38	2,29	2,47	-4,8	-24,6
Belgia	2,67	2,87	2,67	2,49	2,68	0,1	-22,8
Saksamaa	2,58	2,68	2,57	2,43	2,56	-0,7	-26,3
Prantsusmaa	2,55	2,67	2,66	2,44	2,59	1,4	-24,3
Poola	2,36	2,57	2,39	2,34	2,43	3,2	-29,7
USA keskmine	2,77	2,64	2,60	2,42	2,55	-8,0	-24,2
Uus-Meremaa	2,70	2,32	2,16	2,14	2,21	-18,3	-24,5

Juustu noteeringud Euroopas, USA-s ja Uus-Meremaal, EUR/kg

	I kv. 15 keskm. hind	Aprill 2015	Mai 2015	Juuni 2015	II kv. 15 keskm. hind	Hinna muutus, %		Juustu tüüp
						II kv 15/ I kv 15	II kv 15/ II kv 14	
Saksamaa	2,56	2,73	2,51	2,32	2,52	-1,6	-17,5	Gouda 45%
Saksamaa	2,56	2,73	2,53	2,32	2,53	-1,3	-17,5	Edam 40%
Poola	2,75	2,86	2,62	2,57	2,68	-2,4	-21,4	Edam
Suurbritannia	3,33	3,47	3,43	3,35	3,41	2,6	-13,8	Cheddar
Uus-Meremaa	3,17	3,25	3,06	3,03	3,11	-1,8	-4,8	Cheddar
USA	3,59	3,82	3,81	3,97	3,87	7,7	-7,5	Cheddar

Või noteeringud Euroopas, USA-s ja Uus-Meremaal, EUR/kg

	I kv. 15 keskm. hind	Aprill 2015	Mai 2015	Juuni 2015	II kv. 15 keskm. hind	Hinna muutus, %	
						II kv 15/ I kv 15	II kv 15/ II kv 14
Holland	3,15	3,09	2,93	2,97	3,00	-4,9	-13,3
Belgia	3,18	3,14	3,01	2,96	3,04	-4,5	-12,0
Saksamaa	3,17	3,10	2,99	3,00	3,03	-4,3	-13,0
Prantsusmaa	3,13	3,19	3,09	3,00	3,09	-1,1	-13,5
Poola	2,98	3,10	2,84	2,78	2,91	-2,4	-14,2
Suurbritannia	3,85	3,98	3,87	3,81	3,89	1,0	-10,7
Uus-Meremaa	3,37	2,88	2,74	2,56	2,73	-19,0	-6,1
USA	3,30	3,66	3,87	3,75	3,76	14,1	9,8

Piima kokkuost Euroopa Liidus 2015.a. esimesel poolaastal tuh. tonni

Riik	Jaanuar	Veebruar	Märts	Aprill	Mai	Juuni
El 28	12 025,69	11 156,37	12 699	13 256,73	13 945,47	-
Tšehhi	208,07	191,61	216,76	211,13	220,46	213,32
Taani	424,2	399,6	417,9	434	460,24	452,83
Saksamaa	2 606,09	2 378,76	2 677,16	2 732	2 872,91	2 768,15
Eesti	59,5	54	59,4	60,3	60,7	59,8
Iirimaa	118,15	221,49	467,51	807,6	901,12	848,71
Kreeka	49,9	47,5	53,6	53,5	56,3	54,5
Hispaania	538,25	493,56	555,84	540,45	563,47	-
Prantsusmaa	2 202,8	2 006,44	2 244,62	2 263,61	2 298,9	2 126,77
Horvaatia	43,56	40	45,16	44,57	47	44,34
Itaalia	916,74	868,67	934,49	957,08	967,54	917,2
Küpros	12,82	11,58	13,11	13,72	14,16	13,49
Läti	59,5	53,34	58,15	61,53	71,5	77,53
Leedu	104,3	91,03	102,38	104,11	127,01	138,64
Luksemburg	26,23	23,9	26,98	28,18	30,15	28,9
Ungari	129	122,29	136,32	134,44	136,22	128,29
Malta	3,75	3,38	3,75	3,66	3,74	3,5
Holland	1 051,4	954	1 061,4	1 100	1 166,1	1 145,2
Austria	254,56	235,65	268,49	271,3	287,25	264,42
Poola	849,97	775,35	870,92	913,14	992,08	972,85
Portugal	159,83	151,33	175	175,66	180,98	171,44
Rumeenia	64,06	60,4	77,46	77,49	93,16	92,63
Sloveenia	44,96	41,63	47,29	47,24	50,03	47,8
Slovakkia	72,74	66,72	75,25	74,99	78,81	75,49
Soome	203,64	188,71	211,07	204,49	208,57	199,25
Rootsi	251,53	231,47	259,41	252,27	257,24	243,74
Ühendkuningriik	1 228,5	1 133,8	1 299,8	1 317,8	1 405,4	1 327,9

Allikas: Eurostat, andme uuendatud 1. septembril 2015

Piima kokkuostuhinnad Leedus ja Lätis 2014-2015.a. teises kvartalis

	2014			2015		
	Aprill	Mai	Juuni	Aprill	Mai	Juuni
Leedu hind (EUR/kg)	0,33	0,28	0,26	0,23	0,22	0,21
Keskm, rasvasisald, %*	3,4	3,4	3,4	3,4	3,4	3,4
Keskm, valgusisald, %*	3,0	3,0	3,0	3,0	3,0	3,0
Läti hind (EUR/kg)	0,34	0,32	0,30	0,23	0,22	0,21
Keskm, rasvasisald, %	4,0	3,9	3,9	3,9	3,9	3,9
Keskm, valgusisald, %	3,2	3,2	3,3	3,3	3,3	3,3

Eesti Põllumajandus-Kaubanduskoda

J. Vilmsi 53g, 10147 Tallinn

Telefon: 6009349, faks6009350

E-post: info@epkk.ee; www.epkk.ee

Trükise väljaandmist toetab Euroopa Liit

