



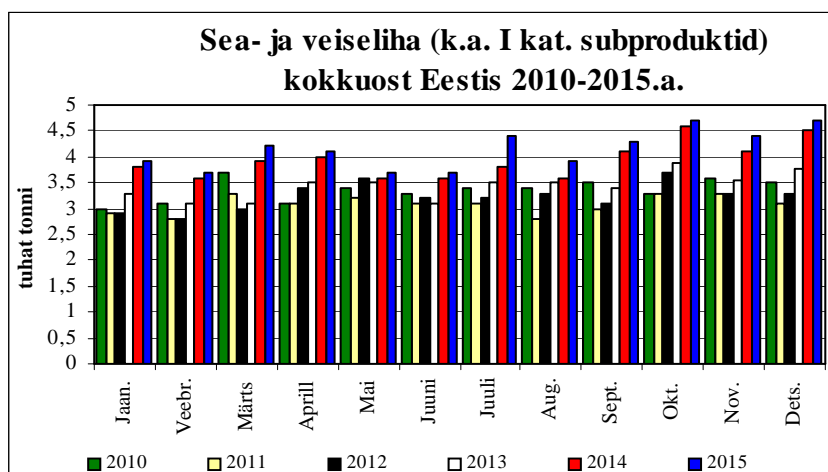
Sisukord

Lihatoodete tootmine Eestis	1
Sealihaturg	2
Veiselihaturg	6
Lambalihaturg	8
Linnulihaturg	9
Kodusigade arv EL-s 2011-2015.a.	10

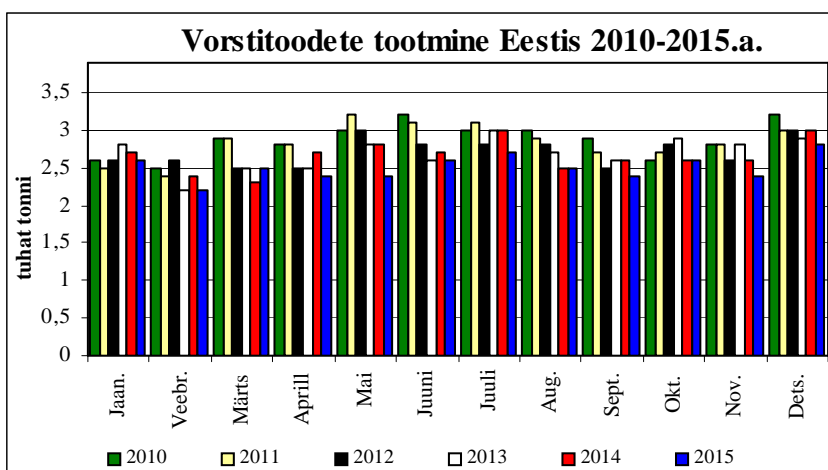
Väljaandja:

Eesti Põllumajandus-Kaubanduskoda
 J.Vilmsi 53G, 10147 Tallinn
 Tel. 6 009 349, Faks 6 009 350
 e-mail: info@epkk.ee, http://www.epkk.ee

Lihatoodete tootmine Eestis



Sea- ja veiseliha kokkuost Eesti suuremates tööstustes oli Statistikaameti andmetel **2015a. neljandas kvartalis** 13 800 tonni, mis oli võrreldes eelmise kvartaliga 1200 t ehk 9,5% rohkem ja eelmise aasta sama perioodiga võrreldes 600 tonni ehk 4,5% enam. Suurima kokkusotuga kuud olid oktoober ja detsember - 4700 tonni. Sea- ja veiseliha kokkuost 2015.a 12 kuu lõikes oli 49700 tonni, mida on 2500 tonni ehk 5,3% rohkem kui eelmisel aastal.



Vorstitoodang oli suuremates Eesti lihatööstustes **2015. aasta neljandas kvartalis** 7800 tonni, mis on 200 tonni ehk 2,6% eelmisest kvartalist rohkem ning 400 t ehk 4,9% eelmise aasta samast perioodist vähem. Kvartali kuude lõikes toodeti kõige enam vorsti 2800 t detsembris. **Aasta** jooksul ulatus vorstitoodang 30100 tonnini, mida on 1800 tonni ehk 5,6% vähem kui eelneval aastal.

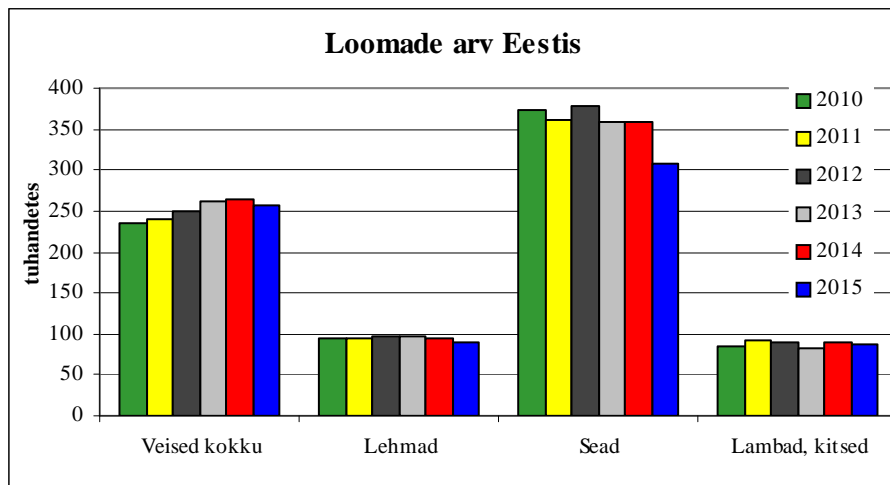


• EPKK •





Sealiha



Eestis oli **2015.a. neljanda kvartali** lõpuks 307 100 siga. Kvartaliga vähenes sigade arv 8,3% ehk 27 700 pead ning aastaga 52 900 pead ehk 14,7%.

Statistikaameti andmetel sündis **2015.a. neljandas kvartalis** 151 600 pörsast. Nende arv vähenes kvartaliga 15,7% ehk 28 200 isendi võrra. Aasta taguse perioodiga võrreldes on pörsaste arvukus kahanenud 18,7% ehk 34 800 looma võrra. Aastate võrdluses on vähenemine olnud 64 800 looma ehk 8,4%

Sigade arv Eestis, tuhandetes

	IV kv. 2010	IV kv. 2011	IV kv. 2012	IV kv. 2013	IV kv. 2014	IV kv. 2015	Muutus kvartalis, %	Muutus aastas, %
Sead	373,0	362,2	377,2	360,0	360,0	307,1	-8,3	-14,7

Allikas: ESA

Sündinud pörsaste arv Eestis, tuhandetes

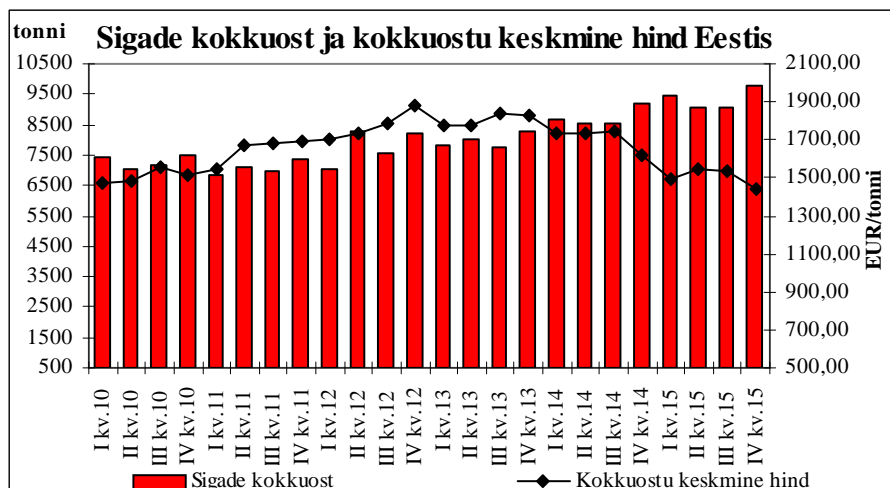
	IV kv. 2010	IV kv. 2011	IV kv. 2012	IV kv. 2013	IV kv. 2014	IV kv. 2015	Muutus kvartalis, %	Muutus aastas, %
Pörsad	184,9	181,7	188,6	183,7	186,4	151,6	-15,7	-18,7
	2010	2011	2012	2013	2014	2015	Muutus aastas, %	
Pörsad	755,4	773,6	773,2	750,9	767,2	702,4	-8,4	

Allikas: ESA

Sigade kokkuost Eestis, liha kaal tonnides

	IV kv. 2010	IV kv. 2011	IV kv. 2012	IV kv. 2013	IV kv. 2014	IV kv. 2015	Muutus kvartalis, %	Muutus aastas, %
Sead	7502	7395	8204	8248	9205	9784	8,3	6,3
	2010	2011	2012	2013	2014	2015	Muutus aastas, %	
Sead	29154	28252	31078	31818	34969	37287	6,6	

Allikas: ESA



2015. a. neljandas kvartalis osteti Eestis kokku 9784tonni **sealiha**. Kvartaliga kasvas see näitaja 8,3% ehk 747 tonni ning eelmise aasta sama perioodiga võrreldes 6,3% ehk 579 tonni.

Aastaga osteti Eestis sigu kokku 37287 tonni ehk 2318t (6,6%) rohkem kui 2014. aastal.

Sealiha keskmine kokkuostuhind oli 2015. aasta neljandas kvartalis 1439,70 EUR/t, odavnedes 12 kuuga 11,3% ehk 184,05 EUR/t ja kolmanda kvartaliga võrreldes 6,5% ehk 100,56 EUR/t.

Põrsaste tootja väljamüügi keskmised hinnad Eestis

(EUR/kg, käibemaksuta, tootjaettevõtete aritmeetiline keskmine)

	III kv.15 keskm	Okt. 2015	Nov. 2015	Dets. 2015	IV kv.15 keskm.	+/- kvar- talis. %	+/- aas- tas, %	Jaan. 2016
Eluspõrsad ~20 kg	1,75	1,68	1,66	1,53	1,62	-7,1	-2,2	1,69

Allikas: EKI

Sealiha kokkuostuhinnad Eestis (tapamajade kaalutud keskmine tegelik tapakaalu hind kuu lõpus,

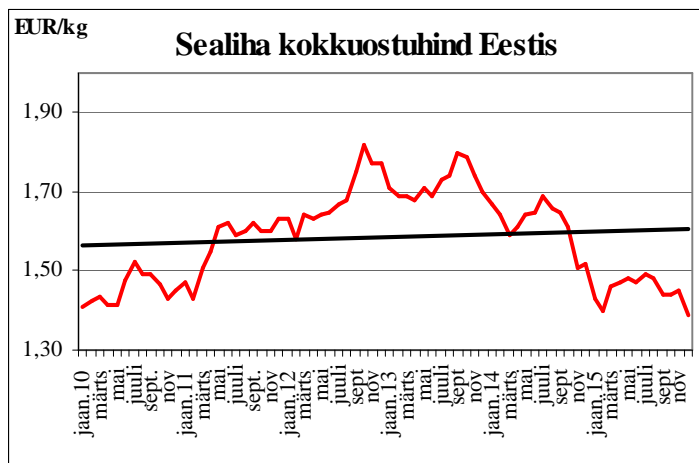
EUR/kg, käibemaksuta)

Tapakaalu hind	III kv. 15 keskm..	Oktoober 2015	November 2015	Detsember 2015	IV kv. 15 keskm.	+/- kvar- talis. %	+/- aastas, %
S	1,52	1,48	1,49	1,43	1,47	-3,7	-8,1
E	1,45	1,42	1,43	1,38	1,41	-2,5	-7,6
U	1,35	1,36	1,34	1,32	1,34	-0,7	-5,9
R	1,27	1,20	1,16	1,15	1,17	-8,1	0,4
O	1,19	-	-	-	-	-	-
P	-	-	-	-	-	-	-
SEUROP	1,47	1,44	1,45	1,39	1,43	-2,9	-7,8
Emised	0,79	0,81	0,76	0,80	0,79	-0,4	-17,4

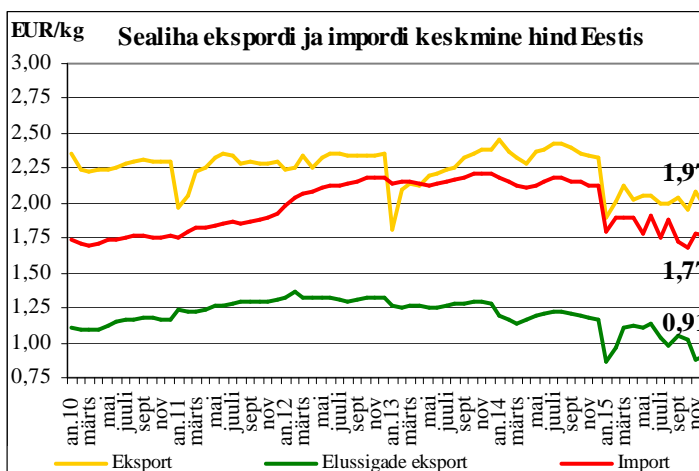
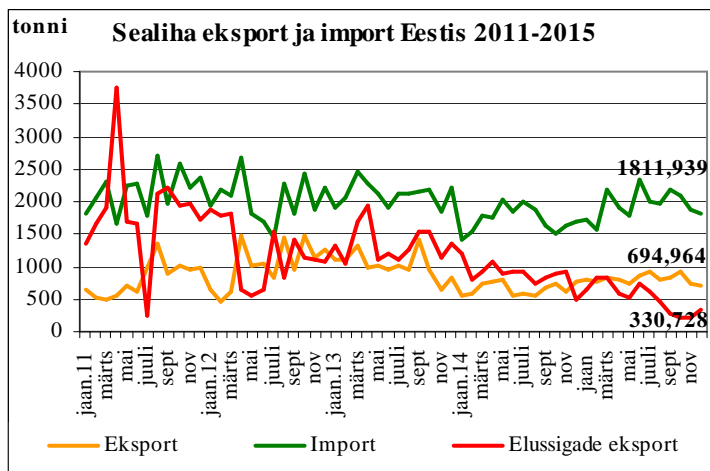
Allikas: EKI

Sealiha kokkuostuhinna kõrgpunkt 2012. aasta oktoobris, kui hind oli 1,83 EUR/kg. Kui 2013. aastal püsis hind enam vähem stabiilne, siis 2014.a. viis hinna allas. Langus sai algasu juba aasta alguses pisut, augusti lõpp tõi kaasa uue ja sügavama languse, mis kandus üle ka 2015. aastasse. **2015. aasta neljandas kvartalis** odavnes Eestis sealiha eelmise kvartaliga võrreldes 2,9% ehk 0,04 EUR/kg, jäädes 1,43EUR tasemele ning aastaga 7,8% ehk 0,09 EUR/kg.

Põrsaste väljamüügihind oli **2015. aasta neljandas kvartalis** 1,1,62 EUR/kg, kukkudes kvartaliga 7,1% ehk 0,13 EUR/kg ja aastaga 2,2% ehk 0,04 EUR/kg.



2015. aastal oli sealiha eksport 9667,13 tonni. Aastaga kasvas sealiha väljavedu Eestist 1704,34 tonni ehk 35,3%. **Eksporditud sealiha keskmine hind** oli 2015.a. detsembris 1,97 EUR/kg, mis 12 kuuga odavnes 15,1% ehk 35 senti. 2014. aastal veeti Eestist välja 7962,79 tonni sealiha keskmise hinnaga 2,32 EUR/kg.



Eesti liha ja lihatoodete eksport ja import 2014-2015.a. (jaan. - dets.), tonnides

Kood	Kaup	EKSPORT		IMPORT	
		Aasta		Aasta	
		2014	2015	2014	2015
0101	Elushobused, tk	36,00	x	27,00	x
0102	Elusveised, tk	35 008,00	x	184,00	x
0103	Elussead, tk	109 557,00	x	42,00	x
0104	Eluslambad ja -kitsed	2 125,00	x	-	x
0105	Eluskodulinnud, tuh.tk	267 929,00	x	630 656,00	x
0106	Muud elusloomad, tk	-	x	2 161,00	x
0201	Veiseliha jahutatud	1 392,10	1 231,69	369,89	525,73
0202	Veiseliha külmutatud	513,88	679,33	1 017,54	1 218,23
0203	Sealiha	7 962,79	9 667,13	20 712,89	23 422,35
0204	Lambaliha	77,44	97,33	185,16	241,06
0206	Subproduktid	2 623,82	2 583,27	1 436,61	1 515,67
0207	Linnuliha ja subproduktid	5 564,61	6 061,31	17 405,43	18 300,98
0208	Muu liha ja subproduktid	290,14	369,10	209,98	221,45
0209	Seapekk ja searasv	1 102,17	670,46	1 244,81	971,84
0210	Soolatud liha	67,83	62,42	193,79	216,57
0407	Munad, tuh.tk	42 267,90	x	122 169,17	x
0408	Kooreta linnunad, t	1 036,51	657,34	2 103,25	2 118,57
1601	Vorstitooted	9 317,63	8 651,86	2 130,10	2 162,61
1602	Muud tooted lihast	6 286,22	5 748,16	4 387,66	5 080,34
1603	Ekstraktid lihast	22,67	22,42	32,24	31,11
	Kokku lihatooded, mln EUR	80,16	103,55	119,10	120,30
	Lihatoodete osatähtsus grupi 1-24 ekspordis ja impordis (%)	6,56	9,7	8,05	9,5

X - andmed puuduvad * võimalikud teatud kõrvalekalded

Elussigade eksport Eestist 2014-2015. aastal (jaanuar-detsember)

Sihtriik	2015.a.					2014.a.			
	Arv tk.	Osakaal %	Netokaal tonni	Summa tuh. EUR	Eluskaal hind EUR/t	Arv tk.	Netokaal tonni	Summa tuh. EUR	Eluskaal hind EUR/t
Leedu	X	73,14	5660,00	5729,95	1012,36	80087	8732,03	9974,80	1142,32
Läti	X	17,56	1358,60	1345,44	990,32	13875	1051,41	1263,04	1201,28
Poola	X	9,31	720,47	857,65	1190,40	15595	851,68	1140,02	1338,55
Kokku	X	100,00	7739,07	7933,04	1025,06	109557	10635,12	12377,85	1163,87

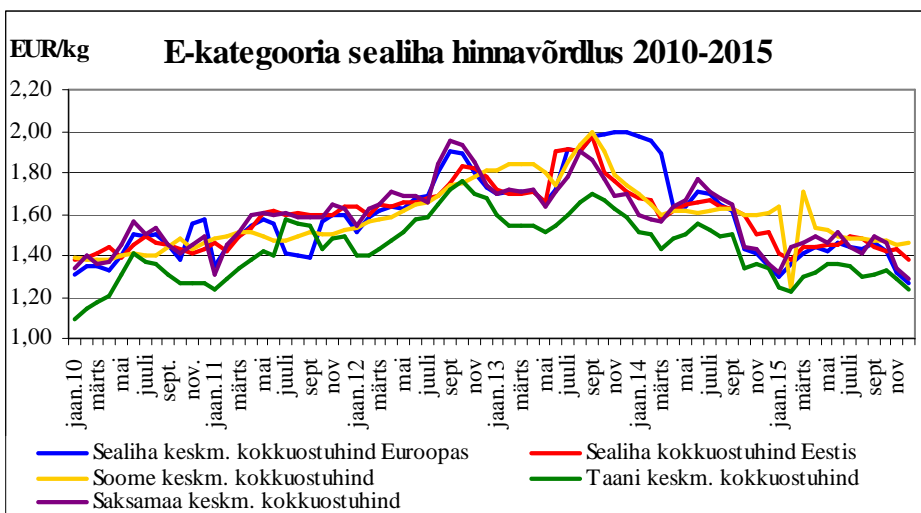
Sea-, veise- ja linnuliha ekspordi- ja impordihinnad 2014-2015. aastal, EUR/kg

Kood	Kaup	EKSPORT		IMPORT	
		2014	2015	2014	2015
0201-0202	Veiseliha, keskmine	3,47	3,89	4,26	4,66
0203	Sealiha, keskmine	2,32	2,01	2,12	1,81
0204	Lambaliha	7,19	7,81	6,82	7,41
0207	Linnuliha	1,82	1,87	1,55	1,52

Sealiha võrdlushinnad EL-s (E-kategooria), EUR/kg (Allikas: Euroopa Komisjon)

Tapakaalu hind	III kv. 15 keskm.	Okt. 2015	Nov. 2015	Dets. 2015	IV kv. 15 keskm.	+/- kvartal, %	+/- aastat, %	Jaan. 2016
Belgia	1,24	1,25	1,15	1,09	1,16	-6,2	-2,5	1,12
Tšehhi	1,46	1,48	1,39	1,33	1,40	-4,4	-3,0	1,32
Taani	1,32	1,33	1,29	1,23	1,28	-2,6	-4,6	1,22
Saksamaa	1,45	1,46	1,34	1,29	1,36	-6,0	-3,5	1,33
Eesti	1,44	1,43	1,43	1,38	1,41	-2,4	-7,9	1,33
Kreeka	1,72	1,72	1,70	1,70	1,71	-0,5	-6,1	1,68
Hispaania	1,72	1,36	1,25	1,18	1,27	-26,2	-8,8	1,17
Prantsusmaa	1,52	1,37	1,26	1,18	1,27	-16,4	0,0	1,18
Iirimaa	1,48	1,41	1,38	1,37	1,38	-6,5	-7,0	1,35
Läti	1,50	1,52	1,31	1,22	1,35	-9,7	-3,8	1,57
Leedu	1,43	1,44	1,32	1,27	1,35	-6,2	-6,1	1,30
Ungari	1,49	1,50	1,36	1,28	1,38	-7,6	-5,9	1,33
Holland	1,24	1,23	1,14	1,09	1,16	-7,0	-2,7	1,14
Austria	1,48	1,47	1,32	1,27	1,35	-8,8	-7,3	1,28
Poola	1,42	1,38	1,23	1,20	1,27	-10,2	-8,1	1,22
Portugal	1,63	1,40	1,27	1,19	1,28	-21,1	-12,5	1,19
Soome	1,48	1,47	1,45	1,46	1,46	-1,4	-8,8	1,45
Rootsi	1,77	1,83	1,88	1,89	1,87	5,3	6,2	1,82
Suurbritannia	1,82	1,72	1,76	1,69	1,73	-5,2	-6,3	1,54
EL keskmine	1,45	1,42	1,32	1,26	1,33	-7,7	-4,5	1,27

2014.a. tõi kaasa teravilja odavnemise ja hindade languse, hindade languses mängisid oma rolli ka Venemaa embargo ning aafrika seakatku levik Ida-Euroopas. Kõige enam odavnes IV kvartalis eelmise kvartaliga võrrelduna sealiha Hispaanias 226,2%, Portugalis 21,1% ja Prantsusmaal 16,4%. Neljandas kvartal ei kallinenud sealiha üheski EL liikmesriigis. Aasta lõikes odavnes sealiha enim Portugalis 12,5%, Hispaanias ja Soomes 8,8% Eesti turul odavnes sealiha vastavalt 2,4% ja 7,9%. Ainsaks riigiks kus sealiha kallines aastaga oli Rootsi, kus hind tõusis 6,2%. Prantsusmaa püsis kokkuostuhind eelmise aastaga võrrelduna samal tasemel.



2015. aastal imporditi kõige enam sealiha Saksamaalt 4975,60 tonni (kogu sealiha sisseveost 22,38%) keskmise hinnaga 1,75 EUR/kg. Aasta tagasi oli juhtpositsioon Taani käes, nüüd vahetusid taas kohad, Saksamaa osaks jäi 4951,79 tonniga (22,28%) teine koht. Taanist imporditud sealiha hind maksis 1,85 EUR/kg. Paistab, et Taani ja Saksamaa vaheline tihe rebimine esikoha pärast jätkub.

Soome on 117,29% ja 3843,34 tonniga kolmandal kohal. Eelmise aasta kolmas

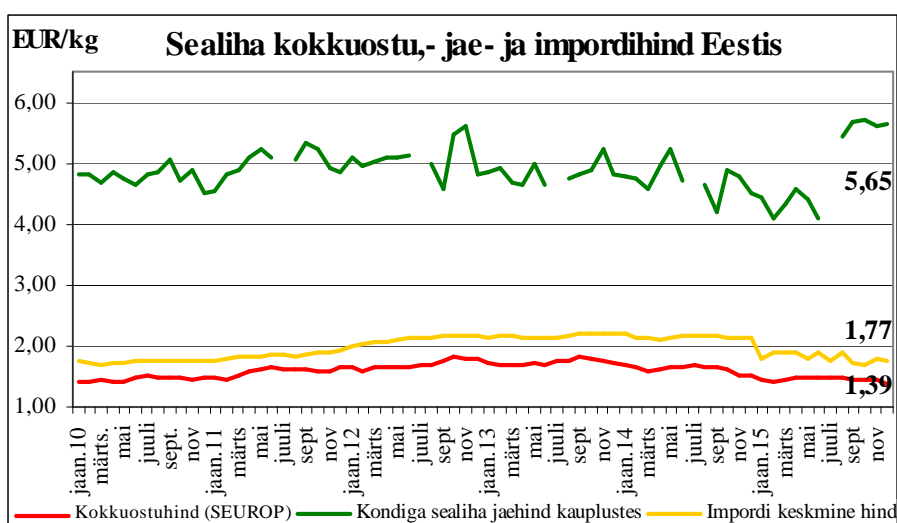
Poola 15,45% ja 3433,84 tonniga on taas taandunud neljandale kohale. Soomest imporditud sealiha maksis 1,27 EUR/kg ja Poola liha 2,29 EUR/kg-le. Oma osa on suhtarvuna kasvatamas ka Belgia 8,59% (1909,65 tonni, 1,96 EUR/kg). Läti ja Leedu osa on tänu seakatule oluliselt kahanenud.

2015. a. imporditi Eestisse 22230,23 tonni sealiha keskmise hinnaga 1,85 EUR/kg. 2014. aastaga võrreldes on sealiha sissevedu kasvanud 7,27% ehk 1507,49 tonni.

Sealiha ja lihatoodete keskmised jaehinnad Eesti kauplustes ja turgudel, EUR/kg

	III kv. 15 keskm.	Oktoober 2015	November 2015	Detsember 2015	IV kv. 15 keskm.	+/- kvar- talis, %	+/- aas- tas, %
Kauplustes							
Kondita sealiha	5,48	5,07	5,29	5,09	5,15	-6,0	-2,8
Kondiga sealiha	5,57	5,72	5,62	5,65	5,66	1,8	19,7
Lambaliha	12,42	11,84	11,02	12,36	11,74	-5,4	-16,7
Hakkliha	4,51	4,63	4,61	4,67	4,64	2,9	-8,4
Viinerid	4,59	4,59	4,58	4,66	4,61	0,5	13,0
Keeduvorst	4,50	4,42	4,45	4,50	4,46	-0,9	4,0
Turgudel							
Seakarbonaad	4,42	4,12	4,00	3,77	3,96	-10,4	-18,9
Searibi	3,80	3,70	3,56	3,56	3,61	-5,2	-12,9

Allikas: TNS EMOR / kuni septembrini 2011 EKI



Kondita sealiha keskmine jaehind odavnes 2015. aasta neljandas kvartalis 6,0% makstes 5,15 EUR/kg ja aastaga 2,8%. **Kondiga sealiha** hind (5,66 EUR/kg) kallines kvartaliga 1,8% ning aastaga 19,7%. **Seakarbonaadi** hind Eesti turgudel odavnes kvartaliga 10,4% ning 2014. aastaga võrrelduna 18,9%. **Sealiha importhind** oli 2015. aasta detsembris 1,77 EUR/kg Eesti sealiha sama perioodi kokkuostuhinnast (1,39 EUR/kg) 27,3% ehk 0,38 EUR/kg kõrgem.



Veiseliha

Veiste arv Eestis, tuhandetes

	IV kv. 2010	IV kv. 2011	IV kv. 2012	IV kv. 2013	IV kv. 2014	IV kv. 2015	Muutus kvartalis, %	Muutus aastas, %
Veised	242,0	239,4	249,0	261,7	264,8	256,2	-2,7	-3,2
Lehmad	96,8	95,5	96,2	97,1	95,1	90,5	-2,0	-4,8

Sündinud vasikate arv Eestis, tuhandetes

	IVkv. 2010	IVkv. 2011	IVkv. 2012	IVkv. 2013	IVkv. 2014	IVkv. 2015	Muutus kvartalis, %	Muutus aastas, %
Vasikad	22,1	22,0	22,3	23,7	23,7	25,3	-9,0	6,8
	2010	2011	2012	2013	2014	2015	Muutus aastas, %	
Vasikad	104,4	106,2	109,8	108,9	113,7	112,2	-1,3	

Veiste kokkuost Eestis, liha kaal tonnides

	IV kv. 2010	IV kv. 2011	IV kv. 2012	IV kv. 2013	IV kv. 2014	IV kv. 2015	Muutus kvartalis, %	Muutus aastas, %
Veised	2318	2023	2022	2064	2152	2361	7,4	9,7
	2010	2011	2012	2013	2014	2015	Muutus aastas, %	
Veised	8343	7218	6745	7279	7792	8658	11,1	

Allikas: ESA

2015.a. neljandas kvartalis on veiste arvukus eelmise kvartaliga võrrelduna vähenenud 7200 pea võrra. Kusjuures lehmade arv kahanes 1800 pead, lihaveiste ning noorloomade arv 5400 pea võrra. **2014. aastaga** võrrelduna kahanes veiste arv 8600 pea võrra, sellest lehmade arv vähenenud 4600 looma võrra.

Kokkuostetud veiseliha keskmine hind oli **2015. aasta neljandas kvartalis** 1952,32 EUR/t. Keskmine hind odavnes kvartaliga 4,7% ehk 96,17 EUR/t kuid kasvas 12 kuuga 3,0% ehk 57,59 EUR/t. Veiseliha keskmine kokkuostuhind oli 2014.a. neljandas kvartalis 1894,73 EUR/t.

2015. aasta neljandas kvartalis sündis 23700 vasikat, mida on 700 looma vähem kui eelmises kvartalis. 2013.a. võrrelduna on sündivuspüsinud samal tasemel.

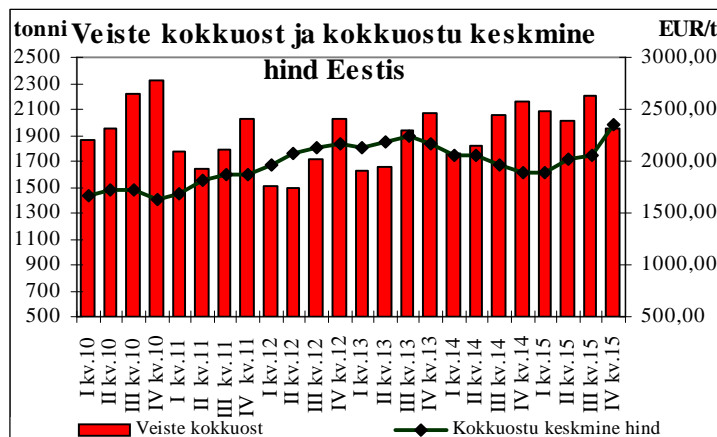
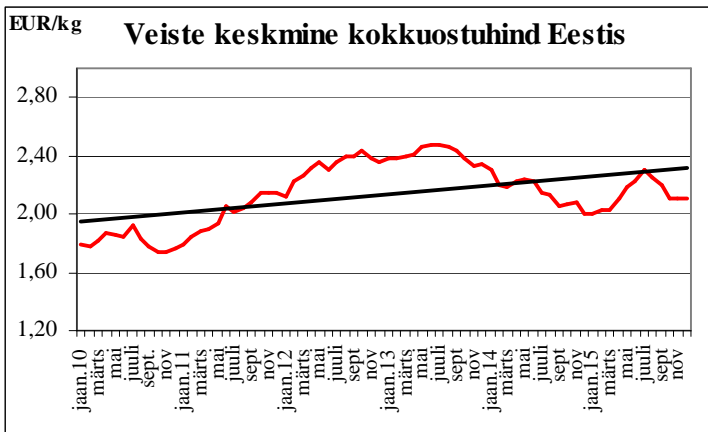
Veiste kokkuost oli **2015. aasta neljandas kvartalis** 2361 tonni, kasvades 3 kuuga 6,9% ehk 163 tonni. 2014.a. sama perioodiga võrreldes on veiste kokkuost kasvanud alla 9,7 % ehk 209 tonni.

Veiseliha kokkuostuhinnad Eestis (tapamajade kaalutud keskmine tegelik tapakaalu hind kuu lõpus, EUR/kg käibemaksuta)

	III kv. 15 keskm.	Oktoober 2015	November 2015	Detsember 2015	IV kv. 15 keskm.	+/- kvartalis %	+/- aastat, %
A-pullid < 2 a.	2,59	2,39	2,49	2,52	2,47	-4,8	2,8
B - muud pullid	2,14	1,96	1,90	1,77	1,88	-12,4	-0,7
C-härjad	2,44	2,47	2,14	1,93	2,18	-10,5	-1,8
D - lehmad	2,02	1,92	1,84	1,87	1,88	-6,9	4,3
E - mullikad	2,26	2,10	2,06	2,01	2,06	-8,9	2,7
EUROP	2,25	2,11	2,11	2,10	2,06	-8,9	2,7

Allikas: TSN Emor

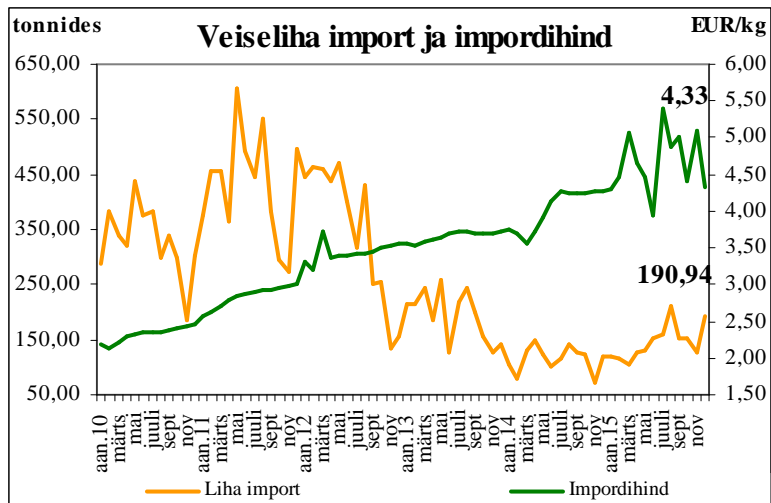
2015. aasta neljandas kvartalis oli veiseliha keskmine hind 2,10 EUR/kg odavnedes kvartaliga 8,9% ehk 0,15 EUR/kg ning kalinedes aastaga 2,7% ehk 0,05 EUR/kg. 2014. aasta IV kvartalis oli veiseliha keskmine hind 2,05 EUR/kg.



Veiseliha ja lihatoote keskised jaehinnad Eesti kauplustes ja turgudel, EUR/kg

	III kv. 15 keskm.	Okt. 2015	Nov. 2015	Dets. 2015	IV kv. 15 keskm.	+/- kvartalis, %	+/- aastat, %
Kauplustes							
Kondita veiseliha	10,21	9,00	10,15	10,05	9,73	-4,6	-4,0
Kondiga veiseliha	5,24	6,56	6,53	6,48	6,52	24,6	9,8
Turgudel							
Kondita veiseliha	8,12	7,56	7,66	7,38	7,53	-7,2	-22,0
Kondiga veiseliha	5,08	4,52	4,42	4,34	4,43	-12,8	-32,0

Allikas: TNS EMOR



Veiseliha import Eestisse oli **2015. aastal** 1753,68 tonni, aastaga on sissevedu kasvanud 366,25 tonni. **Imporditud veiseliha keskmine hind** oli 2015.a detsembris keskmiselt 4,34 EUR/kg, mis kallines 12 kuuga 1,9% ehk 0,08 EUR/kg. 2014. aastal toodi Eestisse 1387,43 tonni veiseliha. Euroopa veiseliha turul on olnud vaid väikseid kõikumisi, hinnatrend näitab aasta lõikes väikest langust, riigiti on hinnaliikumine erinev.

Põhiliseks **veiseliha importija** Eestisse on **2015. aastal Leedu**, kust toodi veiseliha 512,43 tonni (29,22% kogu imporditud veiselihast) keskmise hinnaga 3,56 EUR/

kg. Teine olulisene **veiseliha Eestisse sissevedajaks** on **Läti**, kust aasta jooksul toodi Eestisse 502,33 (28,66%) tonni veiseliha keskmise hinnaga 3,64 EUR/kg. Kolmandaks platseerus Poola on 403,98 tonniga (23,04%) hinnaga 3,84 EUR/kg. Järgnesid Holland 5,76% ja Saksamaa 3,91%.

Veiseliha (noored pullid R3) võrdlushinnad* EL-s (EUR/kg, tapakaalus)

	III kv. 15 keskm.	Okt. 2015	Nov. 2015	Dets. 2015	IV kv. 15 keskm.	+/- kvar- talis, %	+/- aas- tas, %	Jaanuar 2015
Belgia	2,97	2,96	2,98	3,00	2,98	0,4	7,2	2,97
Tšehhi	3,27	3,23	3,26	3,26	3,25	-0,7	2,4	3,27
Taani	3,85	3,83	3,84	3,84	3,84	-0,3	1,2	3,84
Saksamaa	3,77	3,85	3,95	4,01	3,94	4,6	6,4	4,01
Eesti	3,08	2,83	3,11	3,07	3,03	-1,7	0,9	3,07
Kreeka	4,31	4,26	4,31	4,31	4,30	-0,4	-0,6	4,28
Hispaania	3,58	3,57	3,63	3,66	3,62	1,2	-1,4	3,71
Prantsusmaa	3,74	3,65	3,72	3,75	3,71	-1,0	2,0	3,75
Iirimaa	4,02	3,83	3,79	3,69	3,77	-6,1	4,1	3,66
Itaalia	3,73	3,92	3,81	3,70	3,81	2,2	3,9	3,78
Läti	2,27	2,15	2,21	2,01	2,13	-6,0	2,6	2,29
Leedu	2,68	2,65	2,76	2,77	2,73	2,0	5,5	2,74
Holland	3,34	3,26	3,26	3,31	3,27	-1,9	3,0	3,22
Poola	3,11	3,16	3,21	3,21	3,19	2,6	5,4	3,18
Soome	3,77	3,78	3,76	3,77	3,77	0,0	-4,3	3,80
Rootsi	4,35	4,48	4,42	4,45	4,45	2,2	15,1	4,56
EL keskm.	3,74	3,74	3,80	3,82	3,79	1,1	3,8	3,81

Allikas: MLC



Lambaliha

2015.a neljandas kvartalis loendati Eestis **lambaid ja kitsi** kokku 88000 pead, kolme kuuga vähenes nende arv 11 300 pea võrra (-11,4%). Võrrelduna eelmise aasta sama perioodiga vähenes lammaste ja kitsede arvukus 2100 isendi võrra ehk 2,3%. **Lambaliha keskmine kokkuostuhind** oli 2015. aasta neljandas kvartalis 2,91 EUR/kg, kallinedes kvartaliga 9,3% ehk 0,25 EUR/kg ning 12 kuuga 1,6% ehk 0,05 EUR/kg.

Lammaste arv Eestis, tuhandetes

	IV kv. 2010	IV kv. 2011	IV kv. 2012	IV kv. 2013	IV kv. 2014	IV kv. 2015	Muutus kvartalis, %	Muutus aastas, %
Lambad, kitsed	85,0	91,4	90,2	82,7	90,1	88,0	-11,4	-2,3

Allikas: ESA

Lambaliha keskmised kokkuostuhinnad Eestis (tapakaalu hind kuu viimase nädala seisuga, EUR/kg käibemaksuta)

	III kv. 15 keskm.	Okt. 2015	Nov. 2015	Dets. 2015	IV kv. 15 keskm.	+/- kvartalis, %	+/- aastas, %
Eesti keskmine	2,66	2,78	3,04	-	2,91	9,3	1,6

Allikas: EMOR

Lambaliha keskmised jaehinnad Eesti kauplustes, EUR/kg

	III kv. 15 keskm.	Okt. 2015	Nov. 2015	Dets. 2015	IV kv. 15 keskm.	+/- kvartalis, %	+/- aastas, %
Lambaliha	12,42	11,84	11,02	12,36	11,74	-5,4	-16,7

Allikas: EKI

Lambaliha võrdlushinnad* EL-s (EUR/kg)

Tapakaalu hind	III kv. 15 keskm	Okt. 2015	Nov. 2015	Dets. 2015	IV kv. 15 keskm.	-/- kvartali: %	+/- aastas, %
Lambad lihakeha kaaluga üle 14 kg							
Taani	5,13	4,90	4,77	4,76	4,81	-6,3	3,8
Saksamaa	5,32	5,37	5,22	5,29	5,29	-0,6	4,8
Eesti	2,35	2,22	2,79	2,84	2,62	11,6	8,9
Iirimaa	4,31	4,20	4,34	4,53	4,36	1,2	-1,9
Hispaania	4,87	5,15	5,09	5,01	5,08	4,3	-5,6
Läti	5,20	2,79	2,42	2,73	2,65	-20,4	-15,5
Leedu	3,32	4,03	4,17	4,58	4,26	-5,4	-0,4
Holland	4,50	5,05	4,82	4,84	4,90	-7,1	-0,8
Poola	3,79	3,56	3,56	4,02	3,71	-2,0	-0,3
Soome	3,57	3,70	3,76	3,69	3,72	4,1	-9,2
Rootsi	5,26	4,39	4,30	4,62	4,44	-15,7	12,1
Suurbritannia	4,72	4,55	4,89	5,00	4,81	2,0	-1,8
EL-28	4,79	4,74	4,86	4,97	4,86	1,3	-2,3
Lambad lihakeha kaaluga alla 14 kg							
Kreeka	5,12	5,38	5,34	5,24	5,32	4,0	3,7
Hispaania	7,29	7,56	7,27	7,13	7,32	0,4	-5,3
Itaalia	6,20	6,63	6,74	6,62	6,66	7,5	-2,3
Portugal	4,22	4,51	4,50	4,46	4,49	6,3	-14,1
EL- 28	6,16	6,39	6,28	6,20	6,29	2,1	-2,7

Allikas: MLC



Linnuliha

Lindude arv Eestis, tuhandetes

	IV kv. 2010	IV kv. 2011	IV kv. 2012	IV kv. 2013	IV kv. 2014	IV kv. 2015	Muutus kvartalis, %	Muutus aastas, %
Linnud e/v-s	2023,3	2025,5	2075,1	2042,1	2228,5	2108,6	-11,4	-2,3

Allikas: ESA

Linnuliha võrdlushinnad EL-s (EUR/kg), (MLC)

Tapakaalu hind	III kv. 15 keskm.	Okt. 2015	Nov. 2015	Dets. 2015	IV kv. 15 keskm.	+/- kvar-talis, %	+/- aas-tas, %
Belgia	1,77	1,63	1,64	1,62	1,63	-7,8	-1,6
Tšehhi	1,84	1,84	1,84	1,84	1,84	0,2	1,9
Taani	2,43	2,42	2,46	2,39	2,42	-0,4	-3,7
Saksamaa	2,61	2,60	2,60	2,59	2,60	-0,4	-0,5
Eesti	1,77	1,90	1,81	1,52	1,74	-1,3	-9,2
Kreeka	1,86	1,80	1,80	1,80	1,80	-3,3	-10,3
Hispaania	1,95	2,04	2,04	2,04	2,04	4,5	31,7
Prantsusmaa	1,95	1,58	1,60	1,59	1,59	-18,5	-25,9
Itaalia	2,10	1,82	1,85	1,92	1,86	-11,7	-12,6
Läti	1,58	1,62	1,59	1,59	1,60	1,2	-8,9
Leedu	1,51	1,42	1,42	1,45	1,43	-5,5	-1,6
Ungari	1,53	1,50	1,49	1,49	1,50	-2,1	-7,2
Austria	1,84	1,84	1,82	1,83	1,83	-0,8	-7,4
Poola	1,38	1,19	1,15	1,15	1,16	-15,9	-6,3
Portugal	1,64	1,51	1,26	1,36	1,38	-16,1	-7,0
Soome	2,60	2,60	2,60	2,58	2,59	-0,2	-2,5
Rootsi	2,53	2,62	2,70	2,76	2,69	6,4	13,1
Suurbritannia	1,84	1,72	1,69	1,58	1,66	-9,6	1,4
EL 28	1,93	1,82	1,80	1,79	1,80	-6,8	-1,8

Allikas: Euroopa Komisjon

Kodusigade arv osades Euroopa Liidu liikmesriikides 2011-2015 tuh/pead

Riik	2011	2012	2013	2014	2015
EL 28	149 808,86	146 955,16	146 241,51	148 330,45	148 941,24
Belgia	6 327,86	6 447,75	6 351,28	6 350,29	6 353,39
Tšehhi	1 487,25	1 533,81	1 547,69	1 606,86	1 555,40
Taani	12 348,00	12 281,00	12 402,00	12 709,00	12 702,00
Saksamaa	27 402,49	28 331,41	28 133,26	28 338,99	27 535,40
Eesti	365,70	375,10	358,70	357,90	307,10
Iirimaa	1 552,93	1 493,49	1 469,09	1 505,66	1 474,54
Hispaania	25 634,87	25 250,38	25 494,72	26 567,58	28 367,34
Prantsusmaa	13 967,00	13 778,00	13 428,00	13 300,00	13 307,00
Itaalia	9 350,78	8 661,53	8 561,28	8 676,10	8 683,19
Läti	374,98	355,22	367,54	349,43	334,20
Leedu	790,30	807,50	754,60	714,20	687,80
Ungari	3 044,00	2 989,00	3 004,00	3 136,00	3 124,00
Holland	12 103,00	12 104,00	12 013,00	12 065,00	12 453,00
Austria	3 004,91	2 983,16	2 895,84	2 868,19	2 845,45
Poola	13 056,41	11 132,18	10 994,40	11 265,65	10 590,20
Soome	1 289,70	1 270,50	1 258,30	1 222,60	1 239,00
Rootsi	1 567,70	1 473,70	1 480,40	1 457,90	1 435,30
Ühendkuningriigid	4 326,00	4 216,00	4 383,00	4 510,00	4 439,00

Allikas: Eurostat

Eesti Põllumajandus-Kaubanduskoda, J. Vilmsi 53g, 10147 Tallinn
 Telefon: 6009349, Faks: 6009350, e-post: info@epkk.ee <http://www.epkk.ee>