

Teraviljafoorum 2019

Riskide maandamine: põllumehest lõppostjani

Janno Toomet

Hinnariski maandamine

- Põllumehe tehtud fikseering tarneaahelas.
- Hinna prognoosimine.
- Hinnastrateegia kujundamine.

Hinna fikseerimine

- Põllumehe poolt tehtud hinnafikseering tähendab sisuliselt hinna lukustamist terves tarneahehas.
- Hinna fikseerimine on leping, mis on siduv sõltumata ilmast ja saagi suurusest.
- Kokkuostjad maandavad hinnariski börsil või kliendilepingus. Mõlemal juhul on kokkulepped on siduvad.
- Ei ole mõtet otsida võimalusi fikseeringust taganemiseks, vaid otsi võimalusi minimaalsete kuludega sellest välja tulemiseks.

Hinna fikseeringust vabanemine

- Arvuta, kas sulle pakutud lahendus ikkagi vastab turuolukorrale. Kas saaksid lähipiirkonnast osta odavamalt ja lepingu täita?
- Kui oled sunnitud kõrge hinnaga väljaostu tegema, siis oleks mõistlik samas suurusjärgus kõrge hinnaga uut saaki müüa.

Hinna prognoosimine ja hinda mõjutavad tegurid:

- EURUSD - avaldab rohkem mõju, kui enamus tunnetab.
- Fundamentaalsed andmed (supply/demand).
- Uudised (kaubandussõda, impordikeelud jms.)

Muutujaid on palju ja 6 kuud ette ennustada hinda ei ole mõtet.

EURUSD kursimuutude mõju hinnale

EURUSD	Hind USD	Hind EUR
1.05	200	190.48
1.075	200	186.05
1.1	200	181.82
1.125	200	177.78
1.15	200	173.91
1.175	200	170.21
1.2	200	166.67

Tõenäosused EURUSD



Maa meid toidab

Fundamentaalsed andmed USDA raport- mais

		Oktoober			November		
		Corn			Corn		
	Marketing Year	2016/17	2017/18	2018/19	2016/17	2017/18	2018/19
Production							
United States	(Jun-May)	384.8	371.0	375.4	384.8	371.0	371.5
Other		693.5	663.2	692.9	737.6	705.2	727.5
World Total		1,078.3	1,034.2	1,068.3	1,122.4	1,076.2	1,099.0
Domestic Consumption							
United States	(Jun-May)	313.8	313.8	322.1	313.8	313.8	320.8
Other		722.2	751.5	776.9	745.3	774.2	803.1
World Total		1,036.0	1,065.3	1,099.0	1,059.1	1,088.0	1,123.9
Ending Stocks							
United States	(Jun-May)	58.3	54.4	46.1	58.3	54.4	44.1
Other		169.5	143.8	113.2	292.0	286.5	263.4
World Total		227.8	198.2	159.3	350.3	340.9	307.5

Turgude reageering maisi laojääkide kahekordistamisele

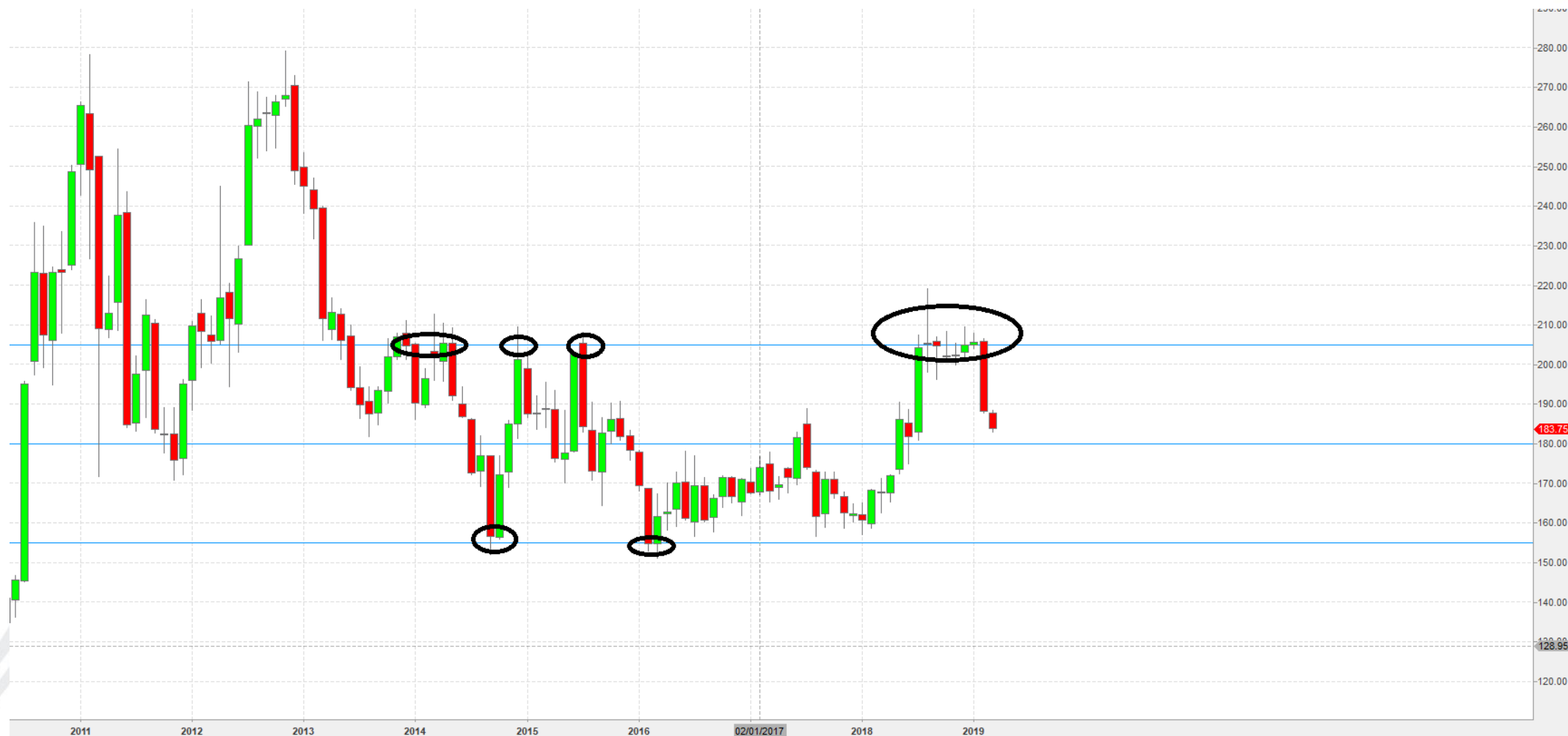


Maa meid toidab

Hinnastrateegia kujundamine

- Strateegia peaks olema kujundatud mitte tippude tabamisele, vaid põhjade vältimisele.
- Ära tee otsuseid ainult eelmise hooaja põhjal, vaid tee otsuseid pikema perioodi põhjal.
- Analüüsi andmeid ja pea päevikut tehtud tehingutest.
- Kujunda strateegia vastavalt omahinnale.

EBM Matif jooksev teine futuur



Maa meid toidab

Fikseerimised – 5a matif

Aastad	15.05	15.06	15.07	15.08	15.09
2018	173.5	181.75	186	207.5	200.5
2017	171.25	174.75	179.5	163.25	168.75
2016	168.5	169.25	163.75	168.25	163.75
2015	176.75	178.25	193.5	179.75	176
2014	199	189	178	175.75	165.25
KESKMINE	177.8	178.6	180.15	178.9	174.85

Maa meid toidab

Planeeritav saagikus, t/ha ja omahind, €/t

	4.0	4.5	5.0	5.5	6.0
Talinisu (4 kat-sööt)	135	127	125	122	118
Talinisu (2-3 kat)	140	135	132	129	128
Suvioder	122	116	110	105	105
Talirukis (hübriid)	129	116	114	108	104
Kaer	114	106	100	98	97
Suvinisu	143	140	133	125	122

Kokkuvõte

- Analüüsi andmeid ja õpi minevikus tehtud vigadest.
- Kujundage pikaajaline strateegia, mida saab korrigeerida vastavalt turu muutustele.