



MAAELUMINISTEERIUM

Maaeluministeeriumi metsandust puudutavate toetuste ülevaade. Perioodid 2014-2020 ja 2021-2027

Kristine Hindriks



Euroopa Maaelu Arengu
Põllumajandusfond:
Euroopa investeeringud
maapiirkondadesse

Lühidalt

Toetuste ülevaade kuni aastani 2020

- Metsameede
- Natura 2000 toetus erametsamaale
- Taristumeede (sh metsataristu)

Programmperioodi 2021-2027 meetmete ettevalmistus

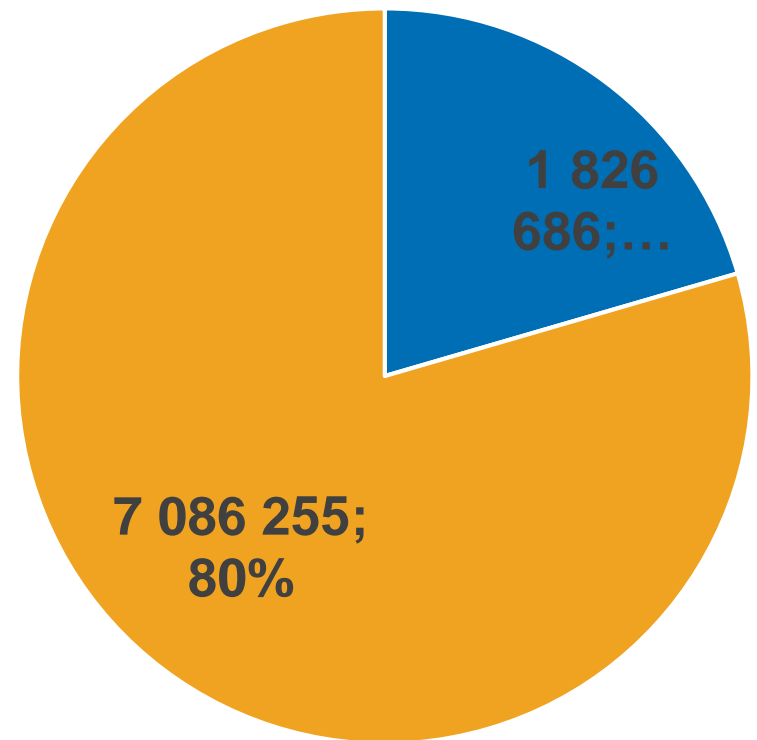
METSAMEEDE

Metsaala arengu ja metsade elujõulisuse parandamise investeringutoetus (Meede 8)

Eesmärk:

jätkusuutlik ja tulemuslik metsa majandamine

Eelarve: 8 912 941 eurot



■ Jääk ■ Raha kasutatud sh broneeritud

METSAMEEDE

Metsameetme raames toetatakse

- Taimehaiguste ja –kahjustuste ning metsatulekahju ennetamine (Meede 8.3)
- Kahjustatud metsa taastamine (Meede 8.4)
- Metsamajandamisvõtete rakendamine (Meede 8.6)

METSAMEEDE

Toetuse saajad

- Metsaühistud
- Füüsilisest isikust erametsaomanikud
- Mikroettevõtjad, k.a. fied

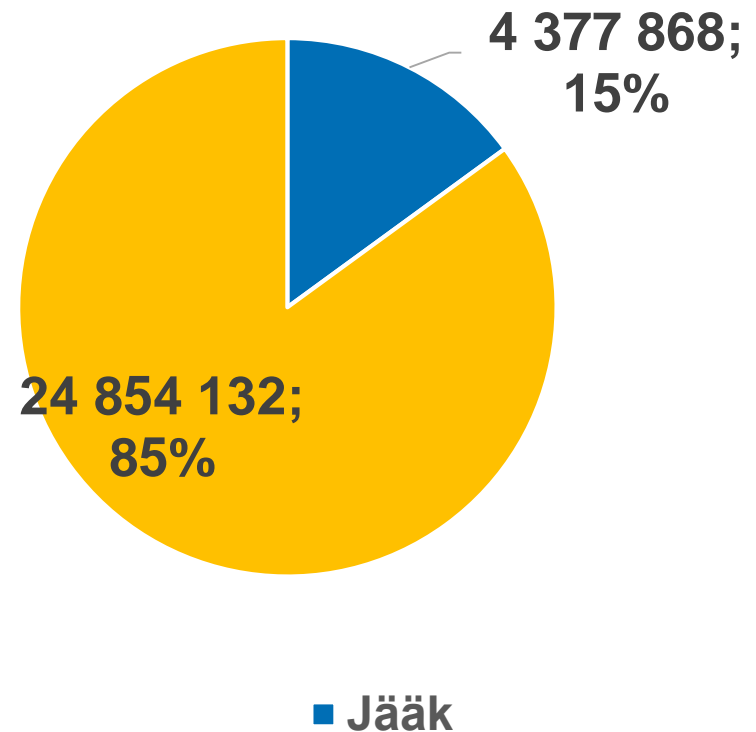
NATURA

Natura 2000 erametsamaa toetus (meede 12.2)

Eesmärk:

- erametsamaa säästev kasutus
- kompenseeritakse erametsaomanikele Natura 2000 metsaalade majandamisel saamata jäänud tulu

Eelarve 29 milj eurot ehk ligi
4 milj/aastas



NATURA

Toetatavad tegevused

Toetuse saaja järgib ühe kalendriaasta jooksul looduskaitselisi piiranguid.

- Natura 2000 võrgustiku alal
- Väljaspool NATURA-ala
sihtkaitsevööndis asuval erametsamaal

NATURA

Toetuse saaja

metsamaad omav

- füüsiline isik
- eraõiguslik juriidiline isik

TARISTUMEEDE

Põllu- ja metsamajanduse taristu arendamise ja hoiu investeringutoetus (meede 4.3)

Eesmärk: Maatulundusmaa viljelusväärtuse suurendamine ja sihtotstarbelise kasutuse tagamine korrastatud kuivendussüsteemide ja juurdepääsuteede kaudu

Toetuse saajad: mh erametsaomanikust ettevõtja, Metsaühistu

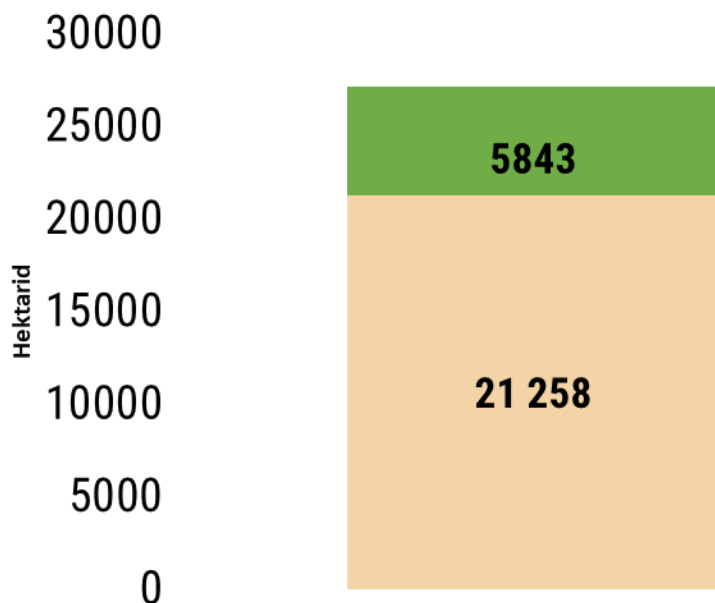
Toetatavad tegevused:

- kuivendussüsteemi kuuluva **hoone püstitamine või rajatise rajamine**, rekonstrueerimine ja uuendamine;
- põllumajandus- või erametsamaale või põllumajanduslikule tootmishoonele **juurdepääsutee** ning selle koosseisu kuuluva rajatise ehitamine ja rekonstrueerimine.

Eelarve: 43,6 milj eur

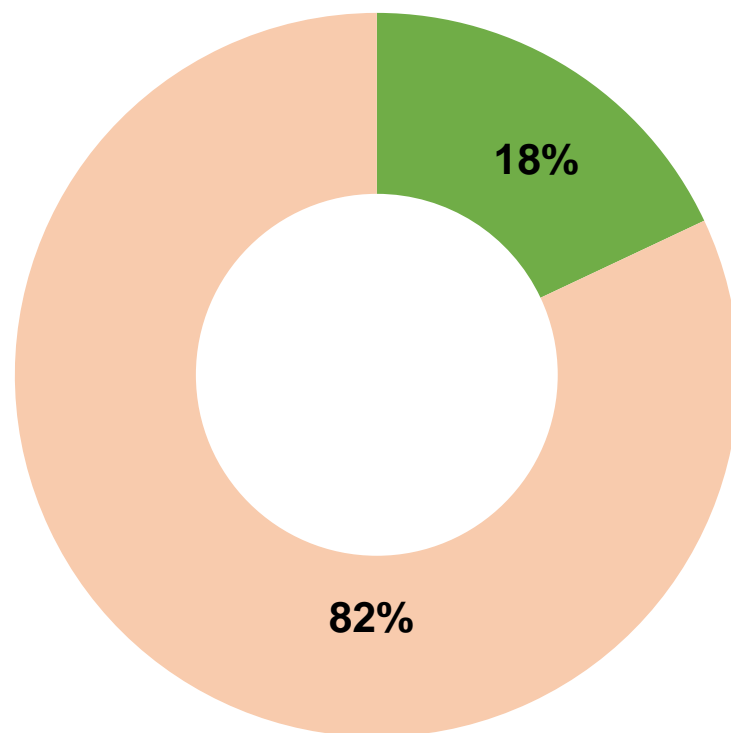
Taristumeede

Toetuste abil kuivendatud pinnad (ha)



- Metsamaa kuivendus (ha)
- Põllumaa kuivendus (ha)

Eelarve kasutus maakasutuse lõikes



ÜPP strateegiakava koostamise alus

EL strateegiakava määrus
Väljatöötamisel ja hetkel
mitteametlik

Põllumajanduse ja
kalanduse arengukava
aastani 2030 (PÕKA)

<https://www.agri.ee/et/po-llumajanduse-ja-kalanduse-valdkonna-arengukava-aastani-2030>

Metsanduse arengukava
aastateks 2021-2030

Protsess lehel
www.envir.ee

Probleemid tulenevad metsanduse arengukava aastateks 2021- 2030 koostamise ettepanekust

Probleemikaardistus – tehtud

Looduskaitsealade aladel olevate piirangute hüvitamine

Metsaala arendamine

Taimahaigused endiselt päevakorral

Looduskahjude ennetus ja korvamine metsaomanikele

Metsahooldus

Metsataristu

Teavitamine

Lisandväärtus ja innovatsioonikoostöö

Taimlainvesteeringud

Stsenaariumid – koostatud, kuid sobivaim valimata

ÜPP eesmärgid

Tõhustada arukat, vastupidavat ja mitmekesist põllumajandussektorit, mis tagab toiduga kindlustatuse

Edendada keskkonnahoidu ja kliimameetmeid ning panustada liidu keskkonna- ja kliimaeesmärkidesse

Parandada maapiirkondade sotsiaalmajanduslikku olukorda



TAGADA ÕIGLANE
SISSETULEK



SUURENDADA
KONKURENTSIVÕIMET



TASAKAALUSTADA
SUUTLIKKUS
TOIDUAINETE
TARNEAHELAS



KLIIMAMUUTUSTE
VASTASED
MEETMED



KESKKONNAKAITSE



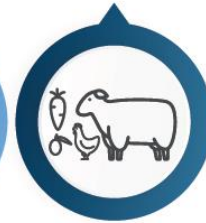
SÄILITADA
MAASTIKUD JA
BIOLOOGILINE
MITMEKESISUS



TOETADA
PÕLVKONDADE
VAHETUST



ELUJÕULISED
MAAPIIRKONNAD



KAITSTA TOIDU JA
TERVISE KVALITEETI

Konkurentsivõime

Tõhustada arukat, vastupidavat ja mitmekesist põllumajandus-sektorit, mis tagab toiduga kindlustatuse



TAGADA ÕIGLANE
SISSETULEK



SUURENDADA
KONKURENTSIVÕIMET



TASAKAALUSTADA
SUUTLIKKUS
TOIDUAINETE
TARNEAHELAS

Põhiline sissetulekutoetus jätkusuutlikkuseks

Täiendav ümberjaotav sissetulekutoetus

Tootmiskohustusega seotud sissetulekutoetus

Saagi, loomade ja taimede kindlustamine

Põllumajanduspotentsiaali taastamine

Investeeringud põllumajandustaristusse

Põllumajandustootjate investeeringud

Toiduainetööstuste investeeringud

Müügivõimekuse tõstmine

Väikeste põllumajandusettevõtete arendamine

Mesindusprogramm

Tootjaorganisatsioonid

Ühistulised investeeringud

Ühistute koondumine ja areng

Kvaliteedikavad

Teadmussiire ja nõuanne

Innovatsioonikoostöö toetamine

Keskkond ja kliima

**Edendada keskkonnahoidu ja
kliimameetmeid ning panustada
liidu keskkonna- ja
kliimaeesmärkidesse**



**KLIIMAMUUTUSTE
VASTASED
MEETMED**



KESKKONNAKAITSE



**SÄILITADA
MAASTIKUD JA
BIOLOOGILINE
MITMEKESISUS**

Turvas- ja turvastunud muldade orgaanilise süsiniku varude säilitamine

Kliimamuutusi leevendavad maaharimispraktikad

Investeeringud (GHG vähendavad tehnoloogiad, sõnnikumajandus)

Muldade neutraliseerimine

Metsa majandusliku väärtuse parandamine

Keskkonnakaitselised maaparandusrajatised

Pinna- ja põhjavett säästvad põllumajanduspraktikad

Keskkonnahoidlik aiandus

Mullaressursi tõhus majandamine

Mahepõllumajanduse toetamine

Majandamispraktikad põllulindude kaitseks

Majandamispraktikad kasurite soodustamiseks põllumajanduses

Liigirikaste ja looduslike rohumaade majandamine

Elurikkuse soodustamine Natura 2000 erametsades

Mitmeesine maakasutus ja maastikuelemendid

Kohalikku ohustatud tõugu loomade pidamine

Kohalikku sorti taimede kasvatamine

Innovatsioonikoostöö toetamine

Teadmussiire ja nõuanne

Maapiirkonnad

**Parandada maapiirkondade
sotsiaal-majanduslikku olukorda**



**TOETADA
PÕLVKONDADE
VAHETUST**



**ELUJÕULISED
MAAPIIRKONNAD**



**KAITSTA TOIDU JA
TERVISE KVALITEETI**

Täiendav sissetulekutoetus noortele põllumajandustootjatele

Põllumajandusliku tegevusega alustamise toetus

Investeeringud maapiirkonna ettevõtete arendamiseks

Maapiirkonna ettevõtluskeskkonna arendamine

Kohaliku arengustrateegiate koostamine

LEADER – kogukonna juhitud kohalik areng

Ringbiomajanduse arendamine

Metsataristu korrashoid ja arendamine

Loomade tervis

Loomade heaolu

Investeeringud (bioturvalisus, hügieen)

Säästev taimekaitse

Investeeringud (tervist toetavad toidu- ja söödatehnoloogiad, pakendid, toidumärgistus, toidukadude vähendamine)

Tarbija ootustele vastav mahepõllumajanduslik tootmine

Kvaliteedikavad

Innovatsioonikoostöö

Teadmussiire ja nõuandeteenused

TÖÖGRUPP	EESMÄRK
AKIS	Välja töötada valdkonna innovatsiooni ja teadmussiirde süsteem (AKIS) Eestis, teadmussiirde ja nõuande ning innovatsioonikoostööd toetavate sekkumiste kujundamine ning biomajanduse võimaluste kaudu koostöö edendamine.
Tingimuslikkus ja IACS	Välja töötada tingimuslikkuse nõuded (sh maa heas põllumajandus- ja keskkonnaseisundis hoidmise nõuded ja kohustuslikud majandamisnõuded) ning integreeritud administratsiooni ja kontrollisüsteem (IAKS).
Metsandus	Välja töötada metsandust puudutavad sekkumised.
Põllumajandustootjate sissetulekud ja riskijuhtimine	Välja töötada otsetoetuste sekkumised ja nende toetusõiguslikkuse tingimused. Kaardistada põllumajandustootjate vajadused ja tingimused riskijuhtimise sekkumiste osas.
Põllumajanduse ja toiduainetööstuse konkurentsivõime	Välja töötada põllumajandustootjate ja toiduainetööstuste investeeringute sekkumised ning suurendada nende müügi- ja konkurentsivõimet, sh alused, põllumajandustootmisega alustamise toetamisel.
Ühistegevus ja koostöö	Välja töötada sekkumised põllumajandusühistute arendamise toetamiseks. Lisaks käsitletakse töögrupis ka mesindusprogrammi rakendamist ja sekkumisi muudes sektorites.
Poollooduslikud kooslused	Välja töötada poolloodusliku koosluse hooldamise toetamise tingimused.
Geneetilised ressursid ja aiandus	Välja töötada keskkonnasõbraliku aianduse toetuse sh mahe ning kohalikku sorti taimede kasvatamise toetuse nõuded.
Loomsed geneetilised ressursid	Välja töötada ohustatud tõugu looma pidamise toetuse nõuded.
Loomade tervis ja heaolu	Välja töötada loomade heaolu toetus nõuded sekkumisviisid loomade tervise edendamiseks.
Keskkonnasõbralikud praktikad ja mahepõllumajandus	Välja töötada sekkumised ökokavadele ning keskkonna- ja kliimameetmele, sh mahepõllumajandusele.
Lupjamine	Välja töötada happeliste muldade neutraliseerimise toetuse nõuded.
LEADER	Välja töötada aluspõhimõtted LEADER lähenemise rakendamiseks, sh abikõlbliku piirkonna definitsioon, nõuded kohalikule tegevusgrupile.
Maapiirkonna ettevõtlus	Välja töötada maapiirkonnas ettevõtluskeskkonna arendamise, ettevõtete konkurentsivõime kasvu ja hästi tasustatud atraktiivsete töökohtade tekkele kaasa aitavad sekkumised.

Liikmed nimetanud

Erametsaliit,

Erametsakeskus,

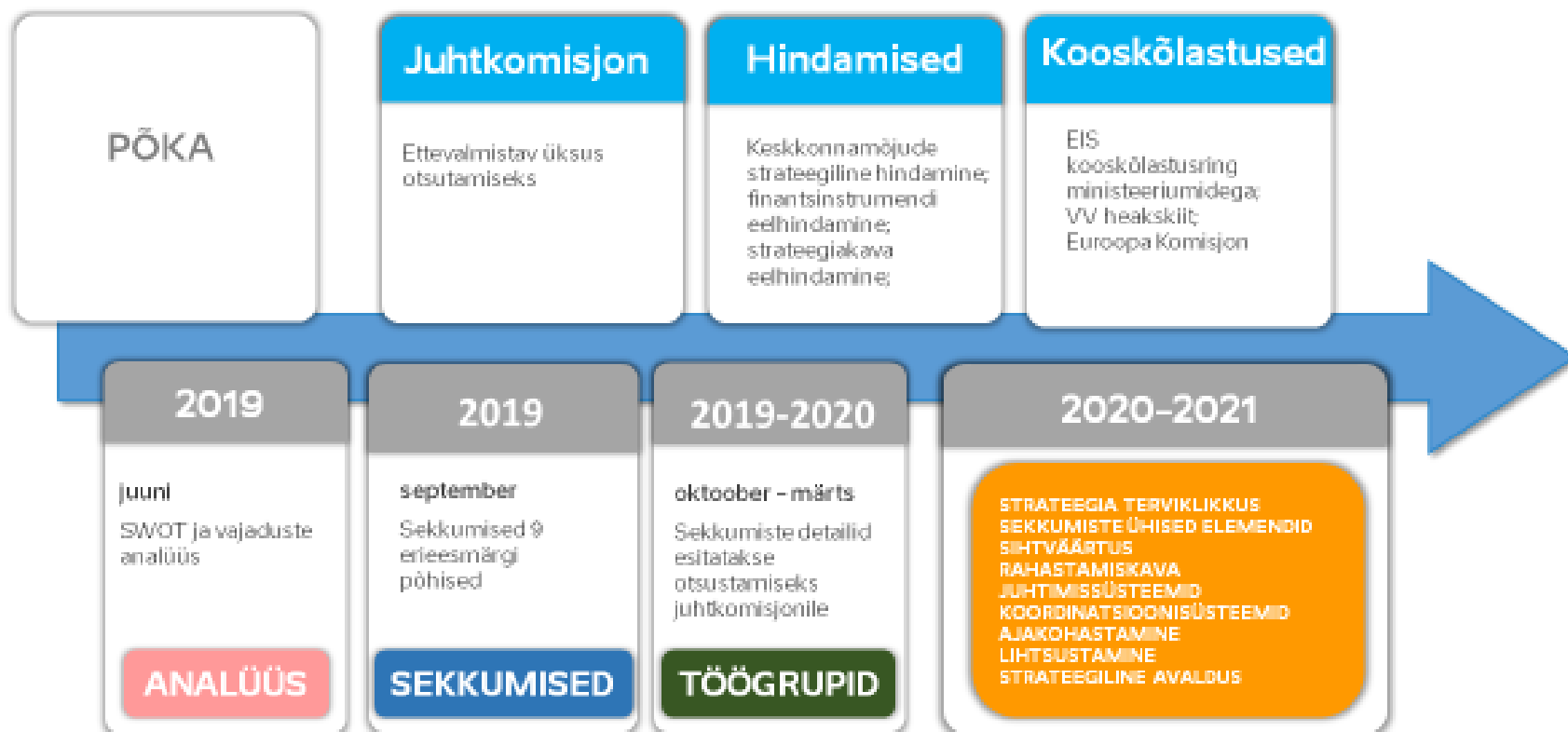
Eesti Maaülikool,

Tartu Ülikool,

Tallinna Tehnikaülikool,

Maaelu Edendamise Sihtasutus, Keskühistu Eramets TÜ, Eesti Põllumajandus-kaubanduskoda, Keskkonnaministeerium, Eesti Keskkonnaühenduste Koda, Eestimaa Talupidajate Keskliit, ELLE OÜ, Majandus- ja Kommunikatsiooniministeerium, Põllumajandusuuringute Keskus, Põllumajandusamet, Mesinduse Koostöökogu, Mahepõllumajanduse Koostöökogu, PRIA, Keskkonnaamet

Strateegiakava koostamise protsess





MAAELUMINISTEERIUM

Täna!