



Euroopa Maaelu Arengu  
Põllumajandusfond:  
Euroopa investeeringud  
maapiirkondadesse



KESKKONNAMINISTEERIUM

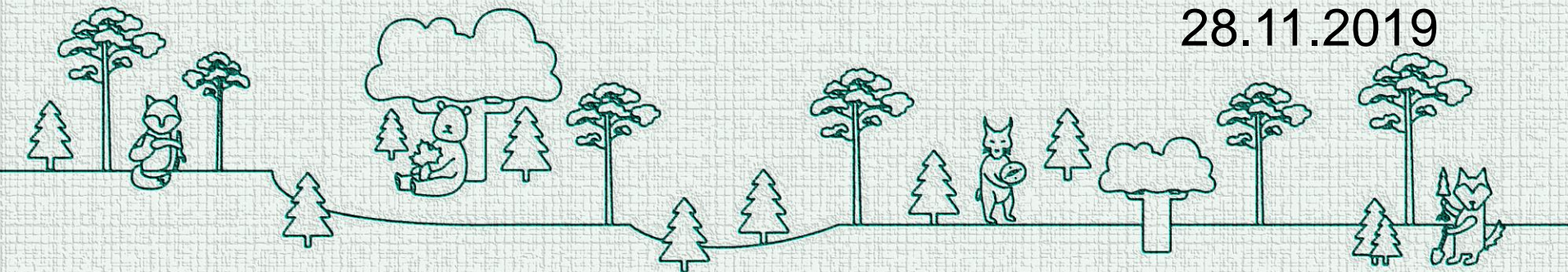
# Metsanduse arengukava aastani 2030

Kristel Järve

Metsaosakonna juhataja

Keskkonnaministeerium

28.11.2019



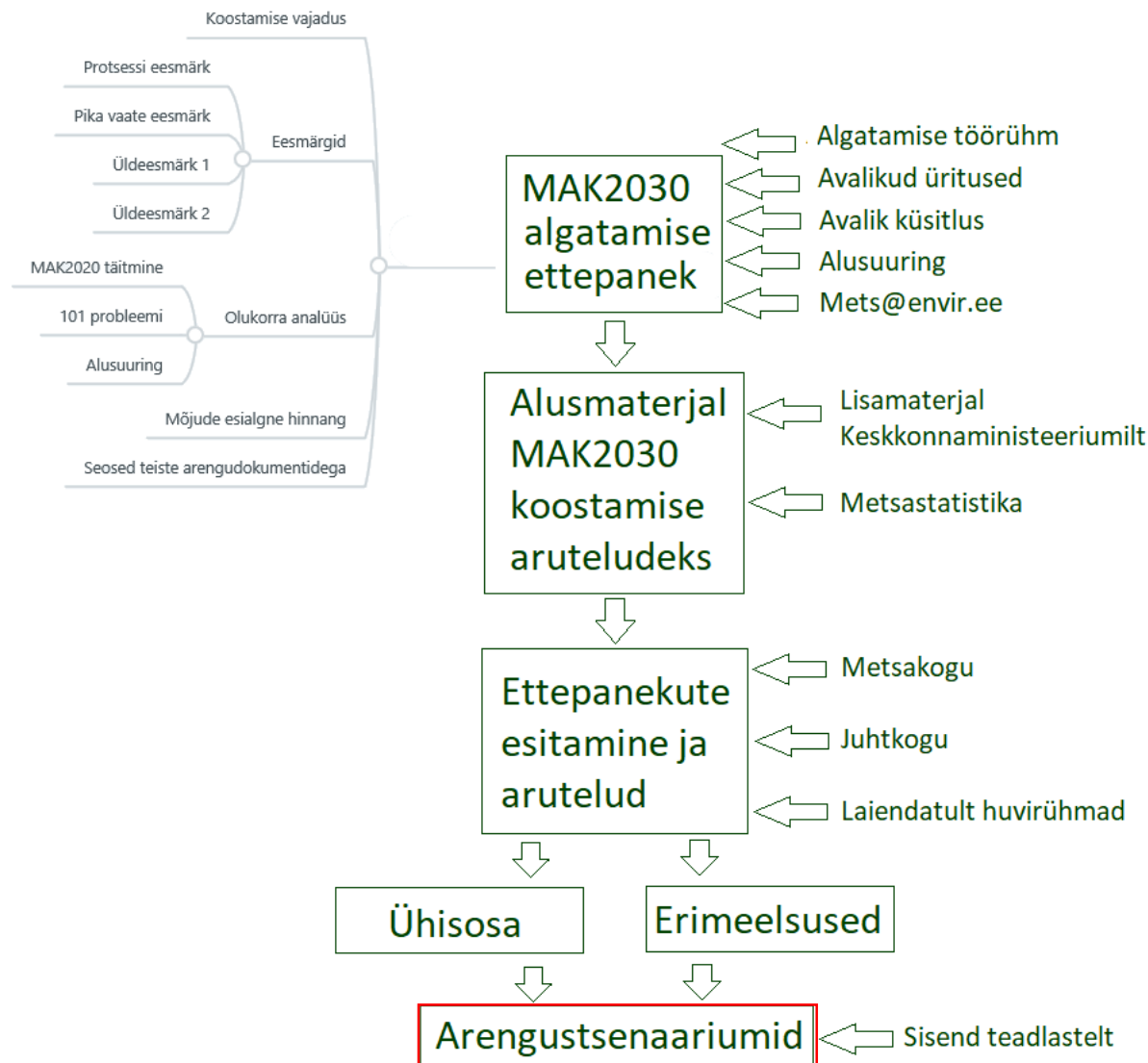


# Ettekande sisukord

- Kuidas jõudsime metsanduse arengustsenaariumiteni?
- Metsanduse arengustsenaariumid
- MAK2030 järgmised sammud
- Sõlmküsimused



# Kuidas jõudsime arengustsenaariumiteni?



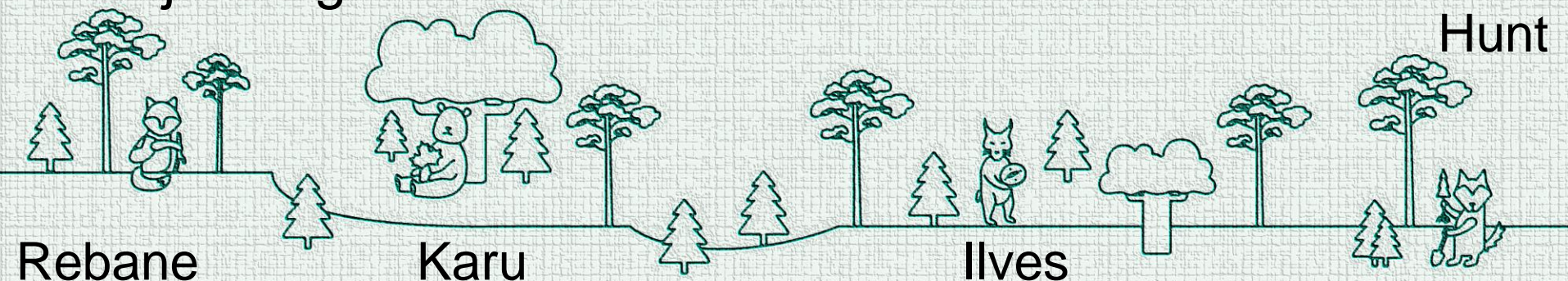
Valikud ja konsensus!



# Metsanduse arengu stsenaariumid

## Eeldused, millest arengustsenaariume kirjutades lähtuti:

- esmajoones MAK2030 huvirühmade arutelude lahendusettepanekud
- eesmärk - erinevad valikud - 4 tulevikuversiooni
- täiendused tervikliku stsenaariumi kujundamiseks, sh uued lahendused (teadlased)
- juhtkogu täiendused



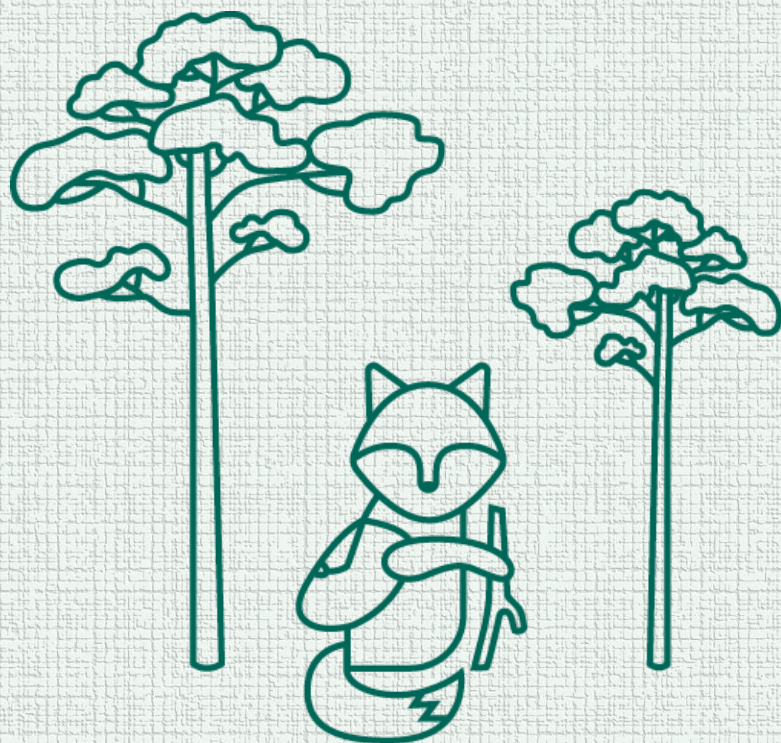


# Ühisstsenaarium

- metsanduse ja põllumajanduse maksupoliitikat on ühtlustamine
- seire, metoodikate, info kättesaadavuse ja teadlikkuse parandamine, inventuurid
- uuringud, sh metsade süsinikuringe kohta
- planeerimisprotsess kui elukeskkonna planeerimisvahend, kaasarákimine
- rohevõrgustike funktsionaalsus
- seemnevaru hoidmine, kohalik taimetootmine ja kvaliteetne kultiveerimismaterjal
- erametsaomanike tugiteenuste pakkumine, sh nõustamine
- metsateede seisundi parandamine
- kommertskasutuseks kokkulepe metsaomanikuga
- metsa lisandväärtuse kasvatamine, ressursi tõhus kasutus
- puit kui keskkonnasõbralik materjal, pikaajalistes toodetes, teadus- ja arendustöö



# Rebane



- Majandatakse aktiivselt, kuid arvestatakse avaliku keskkonna väärtustega
- Loodusturismi areng, puhkealad
- Kohalik eluviis ja väärtused, kohaliku kogukonna soovidega arvestamine
- Arvestuslangi põhine raiemahu määr

**Metsade majandamine on aktiivne ning kooskõlas kohalike kogukondade huvide, rekreatsiooni ja turismi vajadustega**

# Karu



- Ökosüsteemi arendamine, looduslikkus ja suurem elurikkus
- Suund mitte-puiduliste saaduste ja teenuste suuremale kasutamisele, innovatsioonile
- Metsasektori ümberehitus
- Metsatagavara säilitav raiemaht, uuendusraiete suur piiramine

**Metsa elurikkus on suurenenud ja metsa ökosüsteemi teenuseid kasutatakse mitmekesiselt.**

# Ilves

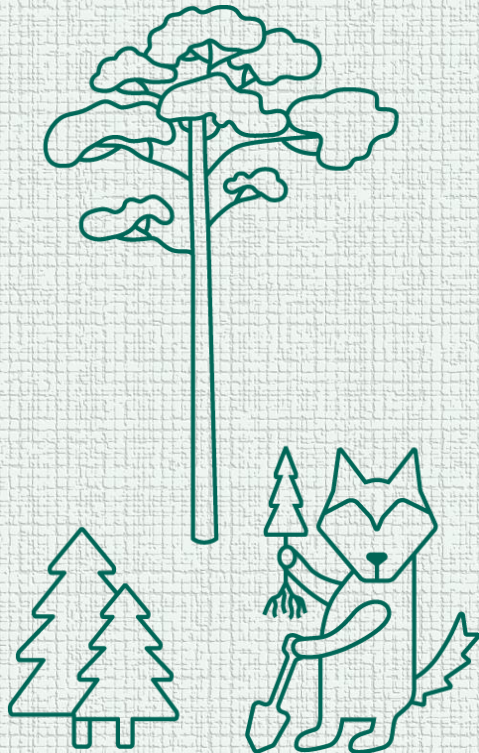


- Looduslike häiringute mosaiiksus ja maastikuline planeerimine
- Ökoloogiliselt toimiv rohevõrgustik
- Metsa mitmekesised saadused ja teenused, väikeettevõtluse areng
- Ühtlane raiemaht, raiepiirangute erisused

**Mets on ajalis-ruumiliselt sidus ökosüsteem, mis pakub stabiilselt metsasektorile vajalikku puitu, samuti teisi metsasaadusi ja -teenuseid.**



# Hunt



- Mets materiaalse ressursiallikana ja metsakasutuse konkurentsivõime, suurenenud investeeringud väärimiseks
- Metsaomanike otsustus ja metsaomand
- Globaalsete kokkulepete täitmine riigil
- Küpsuslangi põhine raie

**Suurenenud investeeringud ja metsaomanike otsustusvabadus on parandanud metsaressursside ja teenuste väärimist ning metsasektori konkurentsivõimet.**



# MAK2030 koostamise edasised sammud

- Juhtkogu arutelud, valikute tegemine (dets 2019 – mai 2020)
- KSH ja sotsiaal-majanduslike mõjude hindamine (jaan-august 2020)
- MAK2030 kinnitamine Riigikogus 2020. aastal



# Lahendamist vajavad sõlmküsimused



- Metsanduse administreerimine – kus?
- Metsa ja puidu väärimine – puudu on, kuidas?
- Süsiniku sidumise ja talletamise suurendamine – kuidas?
- Puidu kasutamine energeetikas – kas ja kui palju?
- Riik vs erametsaomanik – kas erinev?
- Kuivendussüsteemine rajamine
- **Looduskaitse – kui palju, kuidas kompenseeritakse?**
- **Piirangud metsamajandamisele – raieviisid, -vanused, -ajad, raiemaht, hüvitamine?**
- **Metsandustoetused – kellele, milleks, kas RE kannatab?**



# Kaitsealused metsad ja majandamise piirangud

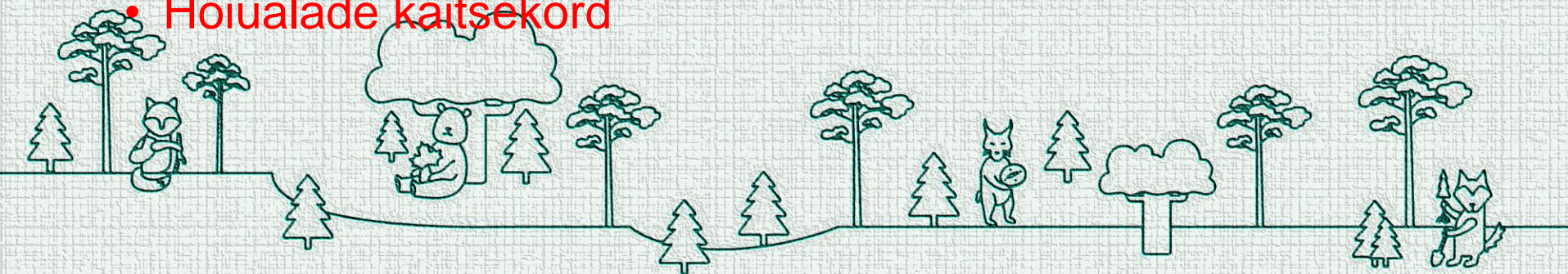


KESKKONNAMINISTEERIUM

Kokkulepped: looduskaitse planeerimise kvaliteet vs kvantiteet, otsuste mõju hindamine, kompensatsioonimehhanismi parandamine (sh OST)

Erimeelsused:

- Riigieelarve vahendite kaalumise enne piirangute kehtestamist
- Avalikes huvides piirangute kompenseerimine jah/ei
- Kaitsealuste metsade pindala (sh maksimumpiiri määramine, rangelt kaitstavad metsad)
- Piirangute vastavusse viimine kaitstava liigi olukorraga
- Piiranguvööndite majandamine – püsimeets, lageraie, haava raievanus jm
- Hoiualade kaitsekord



# Piirangud metsa majandamisele



Erimeelsused:

- Raiemaht ja selle reguleerimine
- Raievanuste tõstmine (kuusk, mänd, kaitsealadel haab) vs raievanuste kaotamine
- Lageraie piirangud vs piirangute kaotamine
- Metsade elurikkuse säilitamiseks asjakohaste piirangute seadmine, mõjudega arvestamine ja teadusel põhinemine
- Piirangute eristamine vastavalt metsamaa järjepidevusele



# Metsandustoetused - ühine



KESKKONNAMINISTEERIUM

- Toetus lageraiele alternatiivsete raiete aladele
- Metsandusliku maksu- ja toetussüsteemi üle vaatamine toetamaks säästlikku metsa majandamist
- Erametsanduse tugisüsteemi/nõustamise -süsteemi arendamine, sh erisugused majandusvõtted, pikaajalise tulu võimalused
- Nõustamistoetus: kvantitatiivsete mõõdikute asendamine kvaliteedimõõdikutega - analüüs
- Teede seisundi parandamiseks (erinevad eesmärgid) toetusmehhanismi tõhustamine



# Metsandustoetused - erimeel



KESKKONNAMINISTEERIUM

- Teadlikkuse tõstmine ja metsaühistulise süsteemi edasiarendamine ja toetuste jätkamine
- Erametsanduse edendamine, et tõhusamalt ressursi kasutada, toetused
- Toetus kõigile vs eelistatult või ainult väikemetsa omanikule, füüsilisest isikust metsaomanikele (nt. omandiga kuni 20 ha).
- Maaparanduse arengu suunamine läbi toetuse efektiivse kasutamise (ühistulise tegevuse arendamine)
- Kasutada toetusi erametsanduse suunamiseks ühismetsandusele



A photograph of a dense forest of tall, thin evergreen trees. The forest floor is covered in green moss and ferns. Several fallen branches are scattered across the ground. The lighting is bright, suggesting a sunny day, with dappled sunlight filtering through the trees.

**Aitäh!**

Kõik materjalid on leitavad Keskkonnaministeeriumi kodulehel!