



# BreedExpo

## Project CB784 „BreedExpo“

### Tõuloomade eksport uutel turgudel





# Projekt «BreedExpo» eesmärgid

## Eesmärk:

Põllumajandustootjatele uute võimaluste loomine tõuloomade ekspordiks uutele turgudele väljaspool Euroopa Liitu- Kasahstani, Gruusiasse ja Ukrainasse- koostöös Soome ja Läti tootjatega.

## Projekti tulemused:

- Tugev klastripõhine koostöö Eesti, Läti ja Edela-Soome põllumajandustootjate ning tõuaretuse ja ekspordiga tegelevate organisatsioonide vahel
- Kohapealsed koostöövõrgustikud ja –suhted loodud kolmel sihtturul, millest saavad kasu meie loomakasvatajad

Projekti lõpus või 1 aasta peale lõppu peavad olema toimunud esimesed müügitehingud kõigil sihtturgudel.

# Eesti ekspordikogemused

- 2018 eksporditi Eestist loomi 20,6 miljoni euro eest, kokku 55 087 looma
- Eesti Tõuloomakasvatajate Ühistu eksportis 5910 looma.
- Kokku eksporditi 2616 tõulooma, sellest ca 67% piimaveised ja ca 33% lihaveised



# Sihtturud

## Gruusia:

- Peamiselt huvitavad neid piimatõud, lihaveistest Ab, Li, Hf
- Kohalik partner on ühing „Caucasus Genetics“, kelle kaudu on 2019.aastal müüdud 140 tõulooma. Mitmeaastane eelnev koostöö ETKÜ-ga arengukoostöö raames.

**Ukraina:** keskendumine piimatõugudele, otsime uusi kontakte



# Sihtturud

## Kasahstan:

- Keskendume lihaveiste ekspordile (Hf, Ab jne)
- 2019.aastal alustas ETKÜ esimeste tehingutega (165 looma, sh. 90 Hf ja 75 Ab). Lepingud sõlmitud veel ca 320 looma müügiks
- Riiklik põllumajanduse arengukava näeb ette 500 000 tõulooma ostu toetamist järgmise 5 aasta jooksul- tellimuste täitmiseks
- koostöö Läti ja Soomega väga oluline





# Planeeritud tegevused

1. Sihtturgude analüüs, seal toimuvate olulisemate messide ja näituste kaardistamine . Turundustrükise koostamine vene ja inglise keeles.
2. Sihtturgude külastused kontaktide loomiseks ja koostöövõimaluste kaardistamiseks, kohalike näituste vms. külastused
  - „KazAgro/KazFarm 2019“ näitusel kolme riigi loomakasvatusektorit ja loomatõuge tutvustav seminar, kohtumised kohalike koostööpartneritega (Republican Chamber of Hereford Breed, Kasakhstan Beef Union)- **21.-24.oktoober 2019**



НАЦИОНАЛЬНАЯ ПРОГРАММА развития мясного животноводства на 2018-2027 гг.

РЕАЛЬНАЯ ВОЗМОЖНОСТЬ: ГОВЯДИНА И ЯГНИТИНА – ПРОДУКЦИЯ, НЕСУЩАЯ КАЗАХСТАНУ КОНКУРЕНТНОЕ ПРЕИМУЩЕСТВО

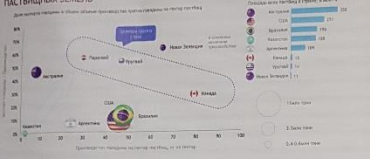


СРЕДНИ ПРОГРАММА УВЕЛИЧЕНИЯ ЭКСПОРТА АГРОПРОДУКЦИИ, МЯСНОЕ ЖИВОТНОВОДСТВО ИМЕЕТ НАИБОЛЬШИЙ ПРИОРИТЕТ

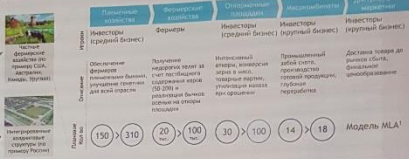
Table with 3 columns: Ключевые факторы успеха отрасли, Программа, Потенциал увеличения صادرات, млн \$ до 2027 г.

- Ключевые факторы успеха отрасли: 1. Природный потенциал пастбищных территорий, 2. Обеспечение пастбищ, 3. Развитие сельхозмашин, 4. Рабочая сила.

ЭКСПОРТ ГОВЯДИНЫ ИМЕЕТ ВЫСОКИЙ ПОТЕНЦИАЛ, УЧИТЫВАЯ ОБЛИК ПАСТБИЩНОЙ ЗЕМЛИ



ПРОГРАММА ОХВАТЫВАЕТ ВСЕ ЭЛЕМЕНТЫ ЦЕПочки СОЗДАНИЯ СТОИМОСТИ В ПРОИЗВОДСТВЕ ГОВЯДИНЫ



ФЕРМЕР – ЦЕНТРАЛЬНОЕ ЗВЕНО ЭКОСИСТЕМЫ В НОВОЙ МОДЕЛИ



ПРОГРАММА НАЦЕЛЕНА НА ФОРМИРОВАНИЕ КЛАССА ЖИВОТНОВОДОВ

Table showing farm statistics: Семейные фермы (25), Рубцовые хозяйства (100), etc.

МЕСТА РАСПОЛОЖЕНИЯ НОВЫХ ФЕРМ И ПЛОЩАДОК ДЛЯ ОТКОРМА БУДУТ ОПРЕДЕЛЕННЫ С УЧЕТОМ КЛИМАТИЧЕСКИХ ОСОБЕННОСТЕЙ



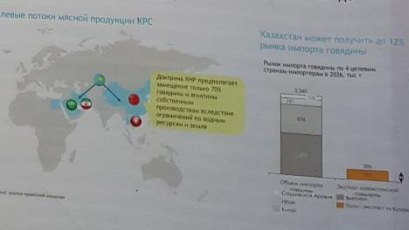
МОДЕЛЬ ДЛЯ ФЕРМЕРОВ ПРЕДЛАГАЕТ КРЕДИТ НА 15 ЛЕТ ПОД 4%, ИНВЕСТИЦИОННЫЕ СУБСИДИИ НА ОБОУЩЕНИЕ ПАСТИЩ И ЛЕТНИЙ ДОМИК

Financial model diagram showing investment flows, credit terms (15 years at 4%), and subsidies for pasture improvement and summer homes.

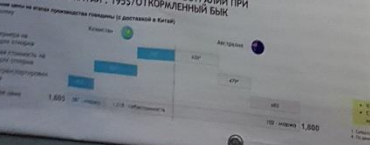
ДЛЯ ОРОШЕНИЯ 1 МИЛ ГА К 2028 ПОТРЕБУЕТСЯ СТРОИТЕЛЬСТВО ИНФРАСТРУКТУРЫ ОРОШЕНИЯ ВДОЛЬ КРУПНЫХ РЕК И СБОРА ТАЛЫХ ВОД



ЦЕЛЕВЫЕ РЫНКИ - БЛИЖНИЙ ВОСТОК И АЗИЯ; КАЗАХСТАН ЗАКРЕПЕТ ДО 12% ИМПОРТА ЭТИХ СТРАН К 2026 Г.



ЦЕНОВОЕ ПРЕИМУЩЕСТВО КАЗАХСТАНА ПРОТИВ АВСТРАЛИИ ПРИ ПОСТАВКЕ ГОВЯДИНЫ В КИТАЙ: 1995/ОТКОРМЛЕННЫЙ БЫК



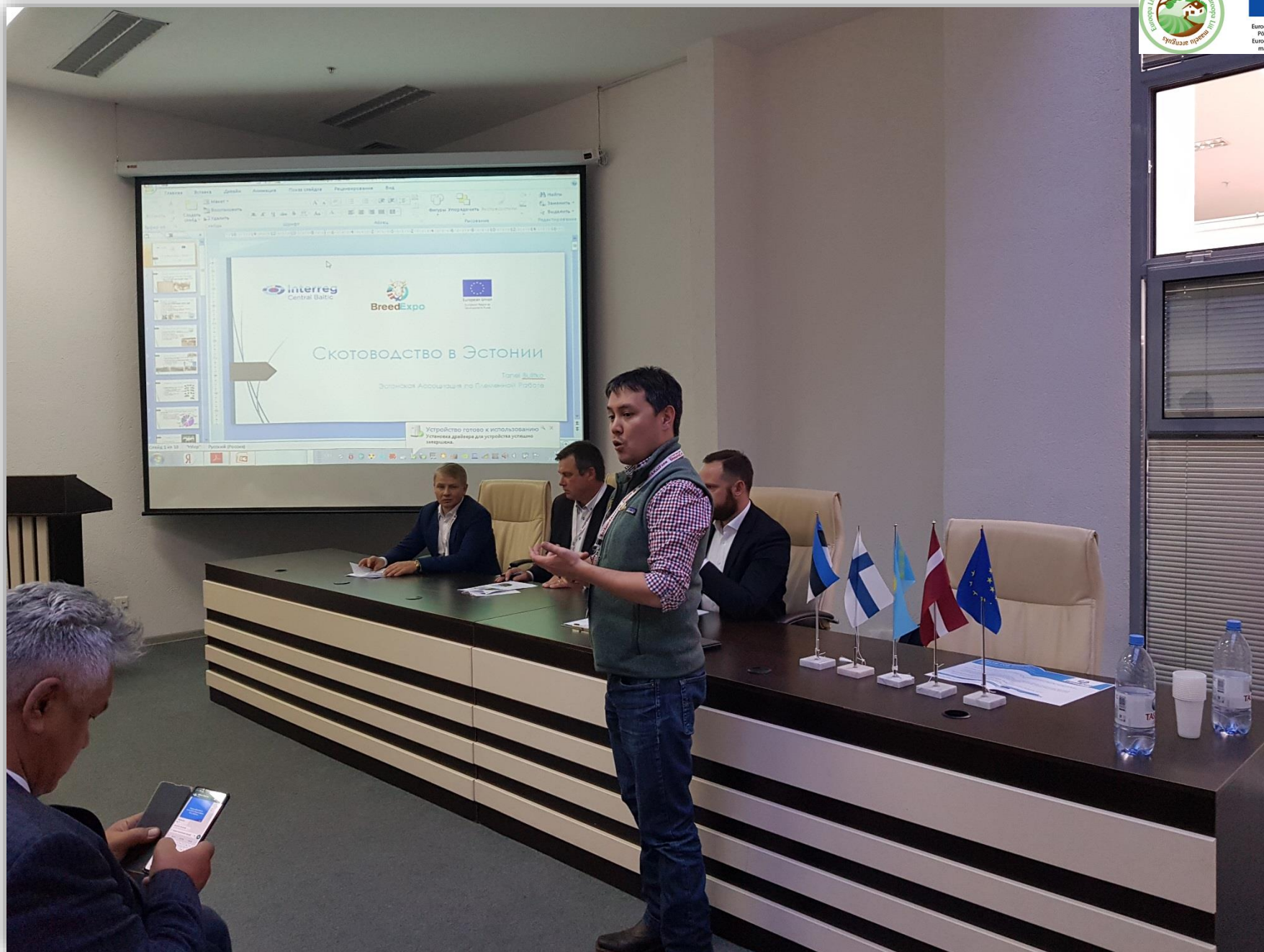
- Конкурентные преимущества: 1. Высокая стоимость, 2. Высокая скорость тушения, 3. Низкая стоимость, 4. Высокая скорость тушения.





Еуропа Маалы Ареңгу  
Filtmagaandaford:  
Euroopa Investeeringud  
maapirkondadesse





interreg  
Central Baltic

BreedExpo

Европейский союз  
инициатива роста

# Скотоводство в Эстонии

Тарней В.Шаро  
Эстонская Ассоциация по Сельскохозяйственной Работе

Устройство готово к использованию  
Успешная доработка для устройств успешно  
свершилась.





17

## Экспорт на BreedExpo целевые рынки



- Казахстан
- 11 июля 2019 - 75 племенных телок абердина ангуса - ТОО «КОЛОС»
  - Контракты на 300 племенных телок Ab, 20 быков HF







Euroopa Maailu Arengu  
Fülmajaadufond:  
Euroopa Investeeritud  
maapirkondadesse



**ЖАНА-БЕРЕКЕ**  
**ЖИВОТНОВОДЧЕСКИЙ КОМПЛЕКС**

X671EM 125





Euroopa Maaelu Arengu  
Põllumajandusfond:  
Euroopa Investeeringud  
maapiirkondadesse





# Planeeritud tegevused

- „Agro Food Drink Tech Expo“ näitusel Gruusias sarnase tutvustusseminari korraldamine, ühinguga „Caucasus Genetics“ koostöövõimaluste arutelu- **20.-23.november 2019**
- Ukraina suurima piimatootjate kongressi külastus märtsis 2020



# Planeeritud tegevused

1. Kolme sihtturu potentsiaalsetele klientidele tutvustusreiside korraldamine Eestis, Lätis ja Edela-Soomes, sh. farmide külastused, kontaktüritused kohalike ekspordist huvitatud tootjatega (aprill – detsember 2020)
2. Meie delegatsioonide osalemine Kasahstani, Gruusia ja Ukraina põllumajandusnäitustel või messidel oma stendiga (2020-2021)
3. Praktiliste seminaride korraldamine lihavesi- ja piimakarja kasvatajatele erinevatel tõuaretuse, loomatervise jm seonduvatel teemadel (3+3 seminari Eestis) (2019-2020)





# Planeeritud tegevused

1. EPA messi raames loomatõugude tutvustus (31.10-01.11.2019)
2. Prantsusmaal Space 2019 messi külastus (September 2019)
3. Öppereiside raames Edela-Soome ja Läti külastamine, samuti sealsete tõuaretusele ja ekspordile pühendatud foorumite ning loomanäituste külastamine, sh. ühisseminarid, oksjonikeskuste külastused jne (2019-2020)
4. Lõpukonverentsi korraldamine Eestis (2021)







SPACE 2019



**SPACE 2019**



Euroopa Maaelu Arengu  
Põllumajandusfondi  
Euroopa Investeeringud  
maapõlvkondadesse





# Projekt «BreedExpo» partnerid



## Projekti partnerid:



**Põllumajanduskoda**  
Eesti Põllumajandus-Kaubanduskoda

- Eesti Põllumajandus-Kaubanduskoda (juhtpartner)
- Läti Farmerite Parlament
- Varsinais-Suomi Põllumeeste Liit



Eestis viiakse kõik tegevused ellu tihedas koostöös ETKÜ ja Eesti Lihaveisekasvatajate Seltsiga



## Projekti periood ja eelarve:

- Projekt algas 01.aprillil 2019, tegevused lõpevad 31.märts 2021.
- Projekti kogueelarve on 739 391 eurot, millest 583 589 eurot on ERDF toetus läbi Interreg Kesk-Läänemere programmi 2014-2020.