

KESKKONNAAMET

Veemajanduskavad ja põllumajandus – kas on midagi ühist

Saaremaa

10.10.2017

Taust

Ida-Eesti, Lääne-Eesti ja Koiva vesikondade VMK-d ja meetmeprogramm 2015-2021 kinnitati VV poolt 07.01.2016.

<http://www.envir.ee/et/eesmargid-tegevused/vesi/veemajanduskavad/veemajanduskavad-2015-2021>

- Keskkonnaeesmärkide paremaks saavutamiseks koostatakse meetmeprogrammi rakendamise tegevuskavad
- Hetkel kehtiv kava on perioodiks 2016-2017 (keskkonnaministri kk nr 1-2/16/807; 22.08.2016)
- Järgmised kavad on perioodideks 2018-2019 ja 2020-2021

<https://www.keskkonnaamet.ee/et/eesmargid-tegevused/veemajanduskavad>

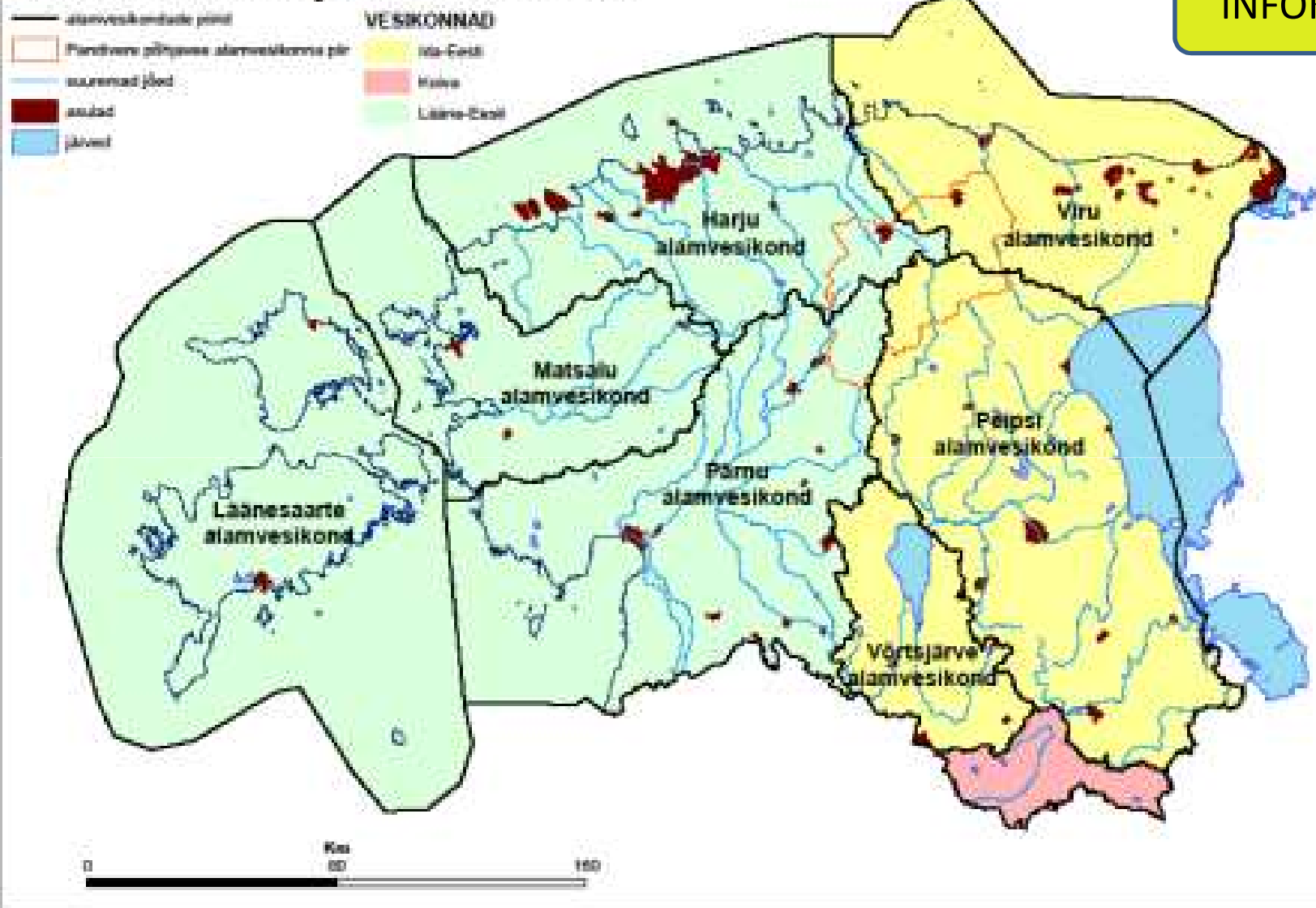
- KeA koostab iga-aastaselt ülevaate meetmete rakendamisest

<https://www.keskkonnaamet.ee/et/eesmargid-tegevused/veemajandusk>

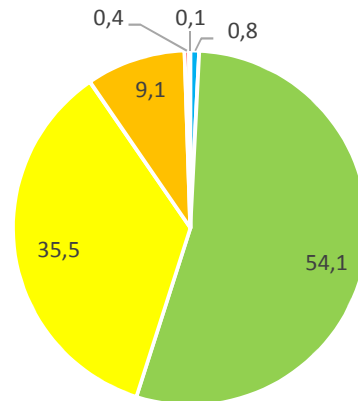


Eesti vesikonnad ja alamvesikonnad

INFOKS



Pinnaveekogumite seisundiinfo 2016



■ Väga hea seisund ■ Hea seisund ■ Kesine seisund
■ Halb seisund ■ Väga halb seisund ■ Hindamata

Vähemalt heas
seisundis on 55%
pinnaveekogumitest

Vahehindang on antud 750 pinnaveekogumi kohta, millest 556 on looduslikud, 148 tugevasti muudetud ja 43 tehisveekogumid. Seireandmete põhjal on KAUR poolt koostatud pinnaveekogumite vahehindangu kohaselt väga heas seisundis 6, heas 406, kesises 266, halvas 68 ja väga halvas 3 kogumit
(kinnitatud VMK komisjonis 06.09.2017)

Seisundihinnangud koostab Keskkonnaagentuur
<http://www.keskkonnaagentuur.ee/et/eesmargid-tegevused/vesi/pinnavesi/veekogumite-seisundiinfo>



Saaremaa pinnaveekogumid

Pinnaveekogumeid 67

➤ Neist

✓ väga heas koondseisundis 3

(Leisi_1, Punapea, Karujärv)

✓ heas 55,

✓ kesises 9,

✓ halvas ja väga halvas 0 kogumit.

➤ Halvas seisundis põhjaveekogumit Saaremaal ei ole. Põhjaveekogumid Saaremaal:

✓ Ordoviitsiumi-kambriumi põhjaveekogum Lääne-Eestis (4) ja

✓ Siluri Saaremaa põhjaveekogum (9)

NB! Pinnaveekogumite vahetunnangud antakse igal aastal, põhjaveekogumite seisundihinnangud kord VMK perioodi jooksul (kord kuue aasta jooksul)

Põllumajanduslikud meetmed

- Hajukoormus
 - Tõhusate väetamistehnoloogiate kasutuselevõtt
 - Talvine taimkate haritaval maal
 - Viljavahelduse jälgimine haritaval maal
 - Veekogude kaldavööndis toitaineid siduva taimeestikuga kaetud hooldatavate puhvervööndite rajamine ja/või säilitamine toitainete ärakande minimeerimiseks haritavalt maal
- Punktkoormus
 - Piisava mahutavusega ning nõuetekohaste sõnniku-, väetiste-, virtsa- ja silohoidlate ehitamine (olemasolevate laiendamine, ajakohastamine),
 - Loomapidamisrajatiste rekonstrueerimine või uute rajamine (s.h sõnniku- ja silohoidlad) tootmisest tulenevate keskkonnariskide vältimiseks.
- Maaparandussüsteemide eesvoolude hoiutööd
 - Eesvoolude hoiutööd (voolutakistuste eemaldamine, voolusängide puhastamine ristust ja settest, eesvoolude kallaste korrashoid)
 - Eesvooludel kavandatud keskkonnameetmete (settebasseinid, lodud) rajamine põllumajandusmaal

Kesises seisundis kogumid

| Kogum | Meetmed |
|-------------|--|
| Irase | <ol style="list-style-type: none">1. Veekogude kaldavööndis toitaineid siduva taimestikuga kaetud hooldatavate puhervööndite rajamine ja/või säilitamine toitainete ärakande minimeerimiseks haritaval maal2. Tõhusate väetamistehnoloogiate kasutuselevõtt3. Talvine taimkate haritaval maal4. Viljavahelduse jälgimine haritaval maal5. Põllumajandustootjate (maaharijate) koolitamine teadlikkuse tõstmiseks ja keskkonnasäästliku tootmise edendamiseks6. Toitainete bilansi koostamise alane nõustamine põllumajandustootjatele7. Veeseaduses väetiste kasutamisele seatud nõuete täitmise järelevalve, täiendav väärkasutamise kontroll (järelevalve tõhustamine) |
| Pidula | <ol style="list-style-type: none">1. Rajatud kalapääsu toimimise järelkontroll2. Pidula oja tervendamine vastavalt Pidula-Veskioja hoiuala kaitsekorralduskavale 2014-2023 |
| Põduste_2 | <ol style="list-style-type: none">1. Uuring veekogu hüdro-morfoloogiliste tingimuste parandamise lahenduste hindamiseks ja elupaikade taastamiseks |
| Laugi | <ol style="list-style-type: none">1. Uuring veekogumi mittehea seisundi põhjuse tuvastamiseks, koormusallikate selgitamiseks ja edasiste meetmete määratlemiseks |
| Leisi_2 | <ol style="list-style-type: none">1. Täiendav järelevalve ja ettekirjutused ebaseadusliku tegevuse lõpetamiseks ja kalade läbipääsu tagamiseks (loastamata tõkestusrajatis)2. Kalade rändetingimuste parandamiseks ja kalade läbipääsu tagamiseks tehnilise meetme väljatöötamine/alternatiivide kaalumise |
| Linnulaht | <ol style="list-style-type: none">1. Uutest ja olemasolevatest koormusallikatest tuleneva veekogumi ohustatuse vältimine – eksperthinnang tellitud |
| Järise järv | <ol style="list-style-type: none">1. Uutest ja olemasolevatest koormusallikatest tuleneva veekogumi ohustatuse vältimine – eksperthinnang tellitud |
| Lõve | <ol style="list-style-type: none">1. Koprapäisude likvideerimine ja arvukuse piiramine jahiga |
| | |

VMK tegevuskava 2018-2019

Vesikonnaülesed meetmed (kogu Eesti) - pinnavesi

Loomapidamisrajatiste rekonstrueerimine või uute rajamine (s.h sõnniku- ja silohoidlad) tootmisest tulenevate keskkonnariskide vältimiseks. Lisarahastus vastavalt MAK voorudele

Laotamisplaanide koostamine sõnniku laotamise ajaliste ja koguseliste piirangute järgimise ning seeläbi toitainete ärakande kontrolliks haritavalt maalt

Toitainete bilansi koostamine

Põhjavee meede

Piisava mahutavusega ning nõuetekohaste sõnniku-, väetiste-, virtsa- ja silohoidlate ehitamine (olemasolevate laiendamine, ajakohastamine)

Lisaks tavapäraseid põllumajandusmeetmed (slaidil 6
hajukoormuse meetmed)

Kust leida infot

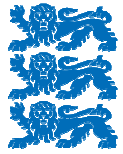


<https://www.keskkonnaamet.ee/et/eesmargid-tegevused/keskkonnaharidus/trukised>

Teavet pinna- ja põhjavee, veekasutuse, erinevate teemakaartide ja trükiste kohta saab KAUR kodulehelt
<http://www.keskkonnaagentuur.ee/et/vesi>

Seireinfo erinevate keskkonnavaldkondade kohta on leitav seireveebis (saab otsida aruandeid nii aasta- kui teemapõhiselt
<http://seire.keskkonnainfo.ee/>

<http://register.keskkonnainfo.ee/envreg/main#HTTPxxKbMyatyZEiqvJIATvZhhZOXczqQq>
Keskkonnavalade teave keskkonnaregistris, sh vesi, loodusvarad, jäätmed, kaitstavad loodusobjektid....



KESKKONNAAMET

Täna kuulamast ja kaasa mõtlemast!

Milvi Aun

Keskkonnaamet

Vee peaspetsialist

milvi.aun@keskkonnaamet.ee

<https://www.keskkonnaamet.ee/et>